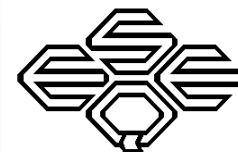


**Escola Secundária de Eça de Queirós**



**SADRA – 2º Período – 2008/09**

**Relatório da análise dos resultados escolares  
da ESEQ, do 2º Período de 2008 / 09**

## ESEQ – SADRA – 2º Período – 2008/09



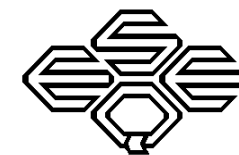
Esta apresentação dos resultados escolares da ESEQ, do 2º Período, não deve dispensar uma consulta aos gráficos e tabelas do tratamento estatístico realizado pela SADRA, e já disponíveis na página electrónica desta escola.

A metodologia do trabalho da SADRA envolve, em cada Período lectivo, um roteiro reflexivo.

Neste trabalho, cada professor, cada Conselho de Turma, cada Departamento Curricular, o Conselho Pedagógico e o Conselho Executivo da escola, envolvem-se instituindo uma cultura da avaliação e da regulação, orientada das estruturas educativas maiores para as menores e vice-versa.

Este percurso de avaliação periódica desenvolve competências profissionais dos professores pretendendo-os disponíveis para uma análise, reflexão e partilha de práticas.

Assim, os professores da ESEQ transformam uma responsabilidade individual numa responsabilidade colectiva.



## 8º Ano – Percentagem de Negativas

**ESEQ** – A percentagem de negativas registadas em pauta na totalidade das 3 turmas de 8º ano diminuiu do 1º (10,7%) para o 2º Período ( 9,1%).

Turma	A	B	C	Escola
Nº de classificações registadas na pauta	319	297	297	913
<b>% Negativas registadas na pauta - 2º Per.</b>	<b>5,6%</b>	<b>13,8%</b>	<b>8,1%</b>	<b>9,1%</b>
% Negativas registadas na pauta 1º Per.	8,0%	13,0%	11,2%	10,7%



**Turmas** - A turma B continua a ser a que obtêm maior percentagem de negativas (13,8%) , verificando-se inclusive um ligeiro acréscimo face ao 1º Período.

As Turmas A e C diminuíram a percentagem de negativas face ao 1º Período (registam neste período respectivamente 5,6% e 8,1% de negativas).

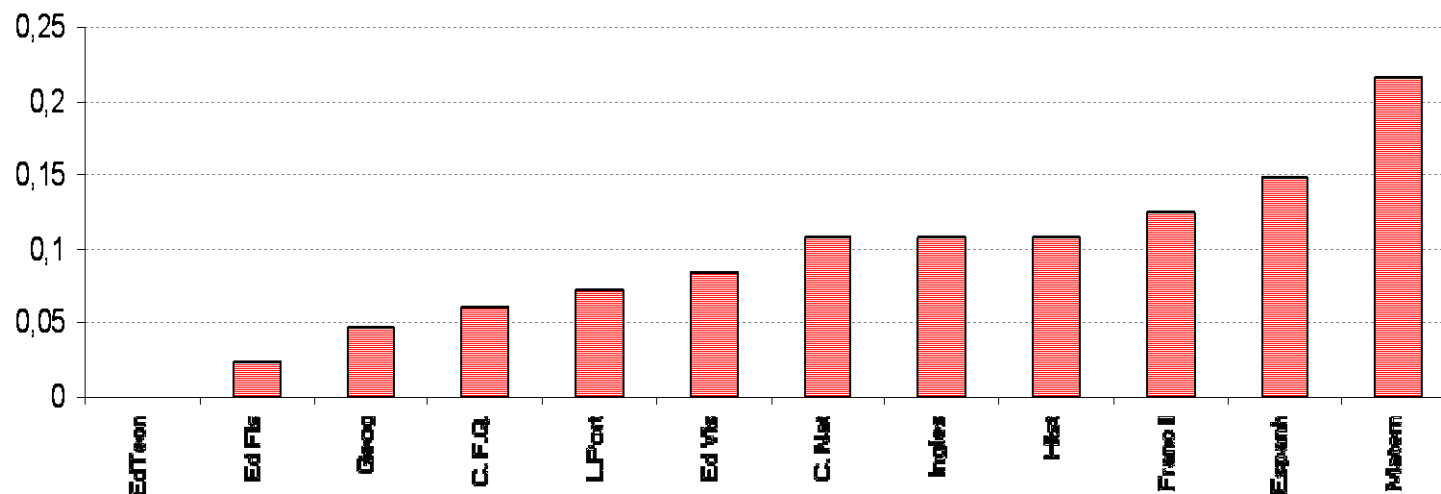


## 8º Ano – Percentagem de Negativas

**Disciplinas** – Face ao período anterior, sete disciplinas diminuíram a percentagem de negativas, uma manteve e quatro aumentaram; registam-se neste último caso com as percentagens de negativas mais elevadas as disciplinas de Matemática (21,7%) e Espanhol (14,9%). Saliente-se o resultado de 0,0% de negativas a Educação Tecnológica.

Disciplina	EdTecn	Ed Fis	Geog	C. F.Q.	L.Port	Ed Vis	C. Nat	Ingles	Hist	Franc II	Espanh	Matem
Nºalun Aval	83	82	83	83	83	83	83	83	83	16	67	83
%Neg 2ºPer 08/09	<b>0,0%</b>	<b>2,4%</b>	<b>4,8%</b>	<b>6,0%</b>	<b>7,2%</b>	<b>8,4%</b>	<b>10,8%</b>	<b>10,8%</b>	<b>10,8%</b>	<b>12,5%</b>	<b>14,9%</b>	<b>21,7%</b>
%Neg 1ºPer 08/09	1,2%	0,0%	13,3%	7,2%	12,5%	14,5%	2,4%	21,7%	22,9%	12,5%	9,0%	12,0%

%Negativas 2º Período 08/09

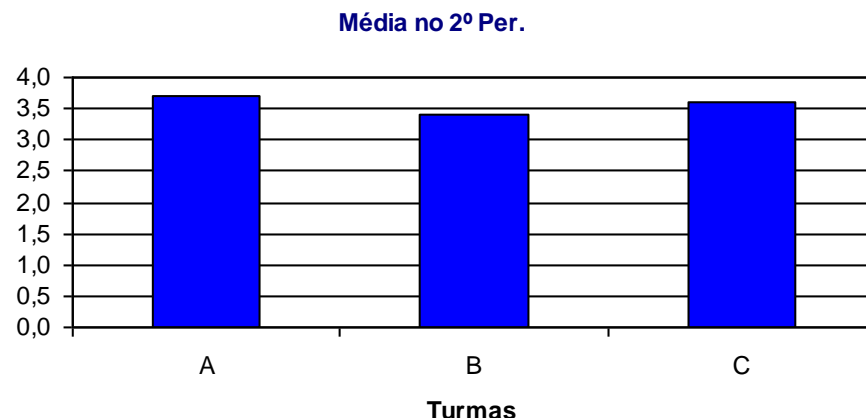




## 8º Ano – Níveis Médios

**ESEQ** – O nível médio, na totalidade das 3 turmas de 8º ano, aumentou ligeiramente face ao 1º período (de 3,5 passou para 3,6)

Turma	A	B	C	Escola
Nº de classificações registadas na pauta	319	297	297	913
<b>Média no 2º Per.</b>	<b>3,7</b>	<b>3,4</b>	<b>3,6</b>	<b>3,6</b>
Média no 1º Per.	3,7	3,4	3,5	3,5



**Turmas** - Muito similares entre si: nível médio de 3,7 na turma A (manteve face ao 1º período), 3,4 na Turma B (manteve face ao 1º período), e 3,6 na Turma C (subiu ligeiramente face ao 1º período);

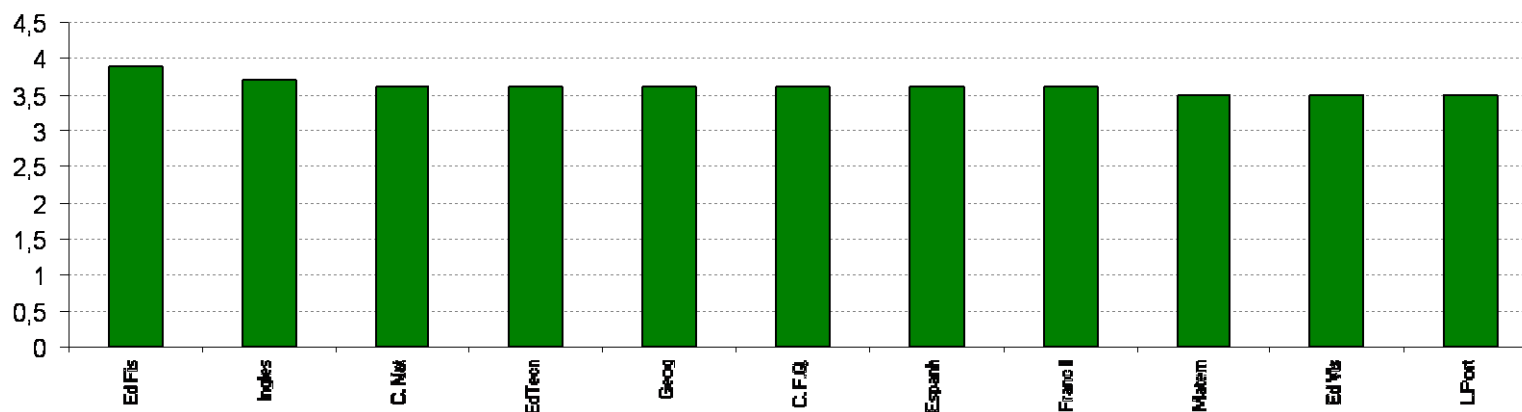


## 8º Ano – Níveis Médios

**Disciplinas** – Todas com níveis médios superiores a 3; seis disciplinas aumentarem ligeiramente a média, duas mantiveram e quatro diminuíram; regista-se com a média mais baixa a disciplina de História (nível médio 3,4) e com a média mais elevada a disciplina de Educação Física (3,9)

Disciplina	Ed Fis	Ingles	C. Nat	EdTecn	Geog	C. F.Q.	Espanh	Franc II	Matem	Ed Vis	L.Port	Hist
Nºalun Aval	83	83	83	83	83	83	67	16	83	83	83	83
Média 2ºPer 08/09	<b>3,9</b>	<b>3,7</b>	<b>3,6</b>	<b>3,6</b>	<b>3,6</b>	<b>3,6</b>	<b>3,6</b>	<b>3,6</b>	<b>3,5</b>	<b>3,5</b>	<b>3,5</b>	<b>3,4</b>
Média 1ºPer 08/09	3,7	3,4	3,8	3,8	3,4	3,4	3,7	3,6	3,7	3,2	3,5	3,3

Média 2º Período 08/09



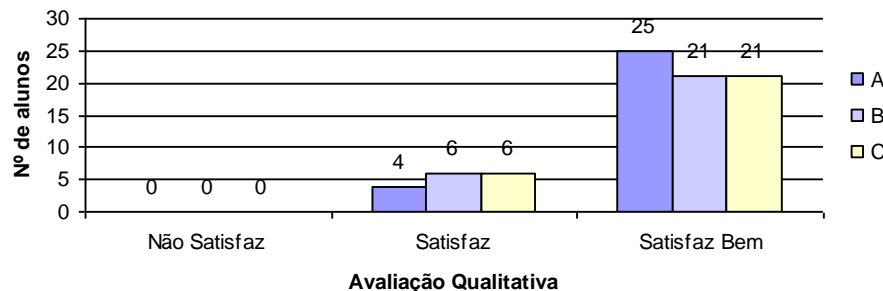


## 8º Ano – ÁREAS CURRICULARES NÃO DISCIPLINARES

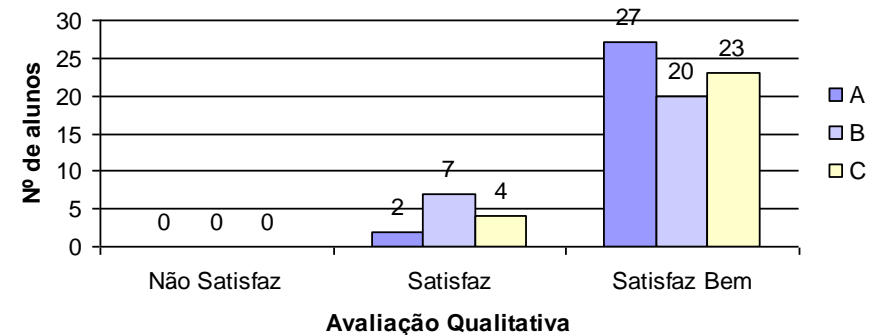
### Formação Cívica, Área de Projecto e Estudo Acompanhado –

Regista-se uma melhoria nas três áreas, em relação ao primeiro Período. Assinala-se, em todas, 100% de sucesso (passou-se de 1,2% de Não Satisfaz, no primeiro Período, para 0,0%) e observa-se, também nas três áreas, a elevada percentagem de alunos com a avaliação qualitativa de Satisfaz Bastante (obtém-se este período 80,7% a Formação Cívica, 84,3% a área de Projecto e 65,1% a Estudo Acompanhado).

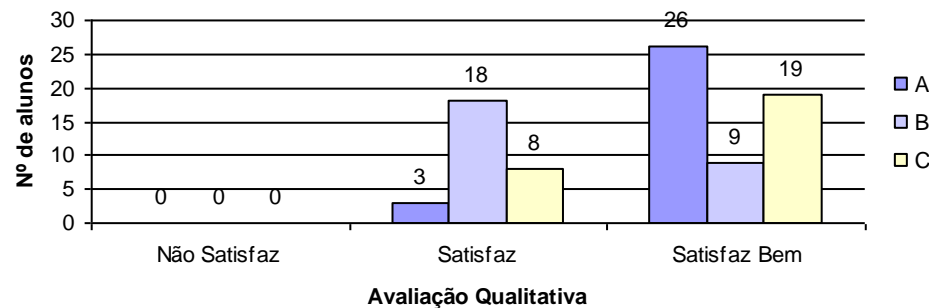
Avaliações a Formação Cívica



Avaliações a Área de Projecto



Avaliações a Estudo Acompanhado

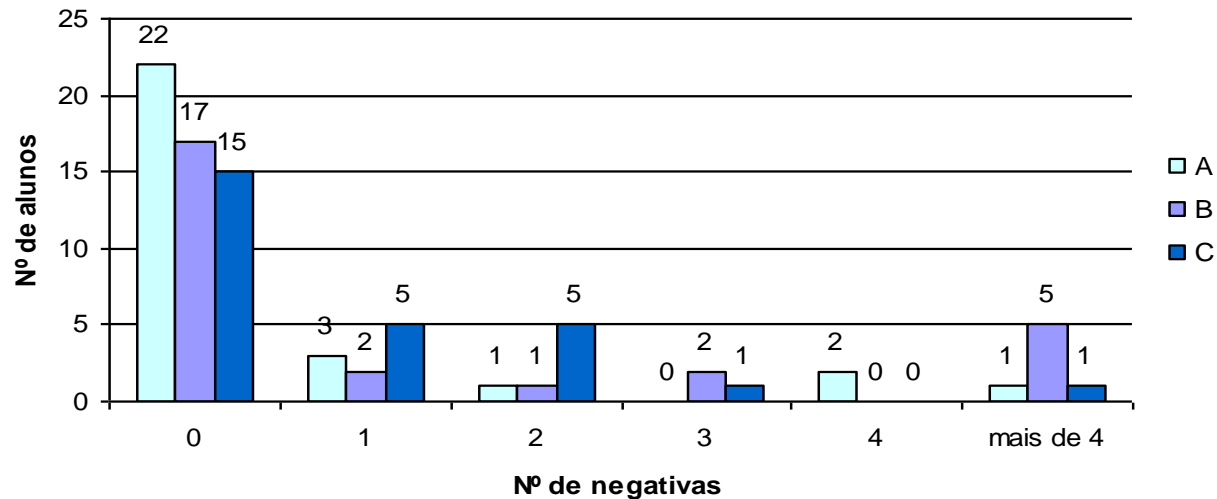




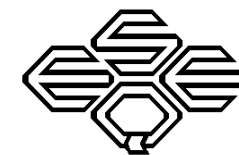
## 8º Ano – OBSERVAÇÕES FINAIS

No geral aumentou o sucesso do 1º para o 2º Período. Com efeito, diminuiu a percentagem de negativas (situando-se agora nos 9,1%) e aumentou a média (situando-se agora no nível médio de 3,6).

Regista-se, com preocupação, o ligeiro acréscimo da percentagem de negativas da Turma B e ainda, a manutenção do elevado número de alunos que, nessa turma, registam 3 ou mais negativas (25,9%).



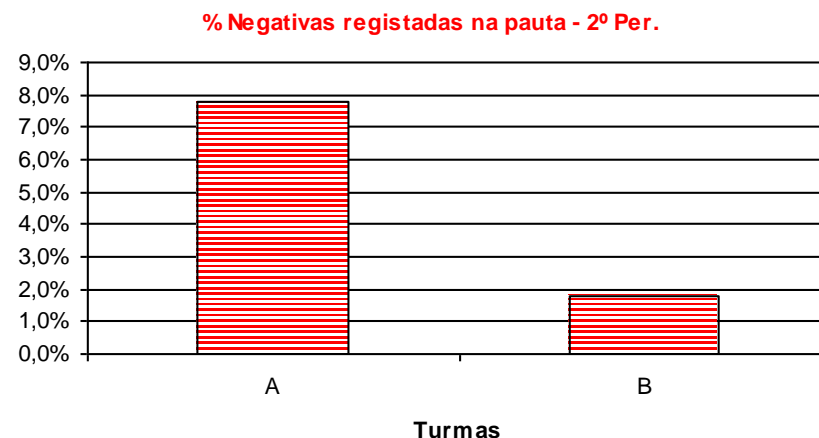
Regista-se ainda que as duas turmas, que em 2007/2008 frequentaram o oitavo ano de escolaridade, apresentaram melhores resultados que as turmas deste ano.



## 9º Ano – Percentagem de Negativas

**ESEQ** – Diminuiu a percentagem de negativas registadas em pauta (passou de 6,2% do primeiro Período para 4,4% no segundo Período).

Turma	A	B	Escola
Nº de classificações registadas na pauta	218	279	497
% Negativas registadas na pauta - 2º Per.	<b>7,8%</b>	<b>1,8%</b>	<b>4,4%</b>
% Negativas registadas na pauta 1º Per.	12,4%	1,4%	6,2%



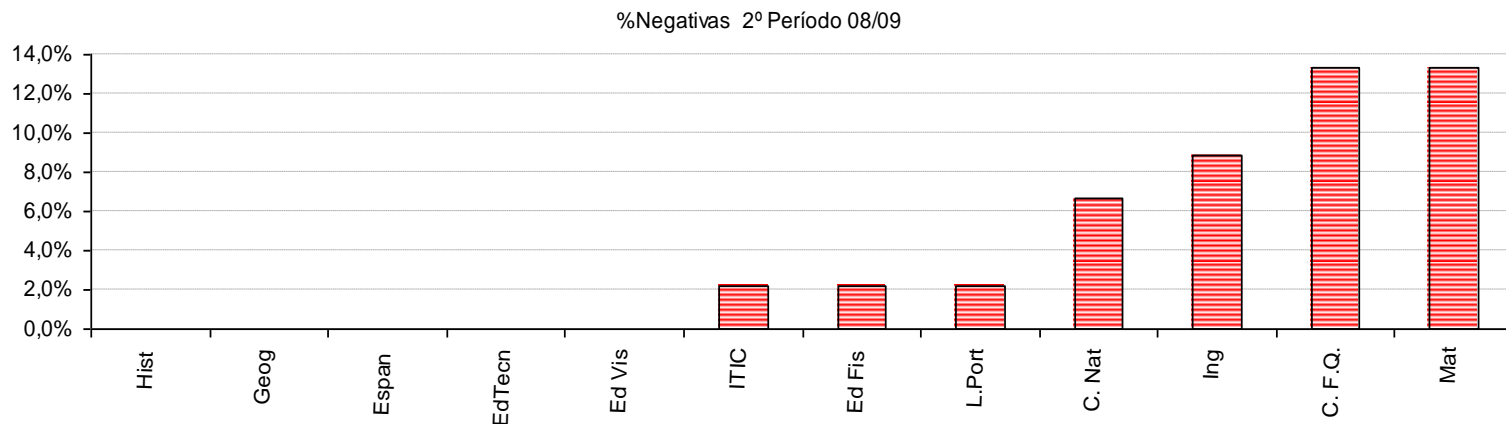
**Turmas** - A turma A diminuiu a percentagem de negativas face aos resultados obtidos no primeiro período (passou de 12,4 para 7,8%) ; a turma B aumentou ligeiramente o resultado (de 1,4 para 1,8%) mas a percentagem de negativas continua muito baixa.



## 9º Ano – Percentagem de Negativas

**Disciplinas** – Face ao primeiro Período, seis disciplinas diminuíram a percentagem de negativas, quatro mantiveram e duas aumentaram; as percentagens de negativas mais elevadas verificaram-se nas disciplinas de Matemática e Ciências Físico-químicas (ambas com 13,3%). Salienta-se os 100% de sucesso nas disciplinas de História, Geografia, Espanhol, Educação Tecnológica e Educação Visual.

Disciplina	Hist	Geog	Espan	EdTecn	Ed Vis	ITIC	Ed Fis	L.Port	C. Nat	Ing	C. F.Q.	Mat
Nºalun Aval	45	45	45	34	10	46	46	46	45	45	45	45
%Neg 2ºPer08/09	0,0%	0,0%	0,0%	0,0%	0,0%	2,2%	2,2%	2,2%	6,7%	8,9%	13,3%	13,3%
%Neg 1ºPer08/09	4,4%	2,2%	0,0%	0,0%	0,0%	4,3%	2,2%	10,9%	4,4%	13,3%	17,8%	8,9%

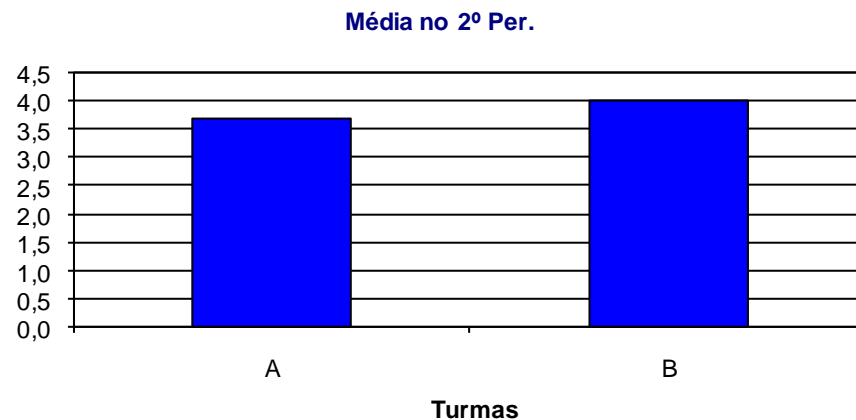




## 9º Ano – Níveis Médios

**ESEQ – a média das turmas de 9º ano aumentou face ao 1º período (de 3,7 para 3,9)**

Turma	A	B	Escola
Nº de classificações registadas na pauta	218	279	497
<b>Média no 2º Per.</b>	<b>3,7</b>	<b>4,0</b>	<b>3,9</b>
Média no 1º Per.	3,5	3,9	3,7



**Turmas - As duas turmas de 9º melhoraram os seus resultados face ao primeiro período: A turma A passou de 3,5 para 3,7 e a B de 3,9 para nível 4).**

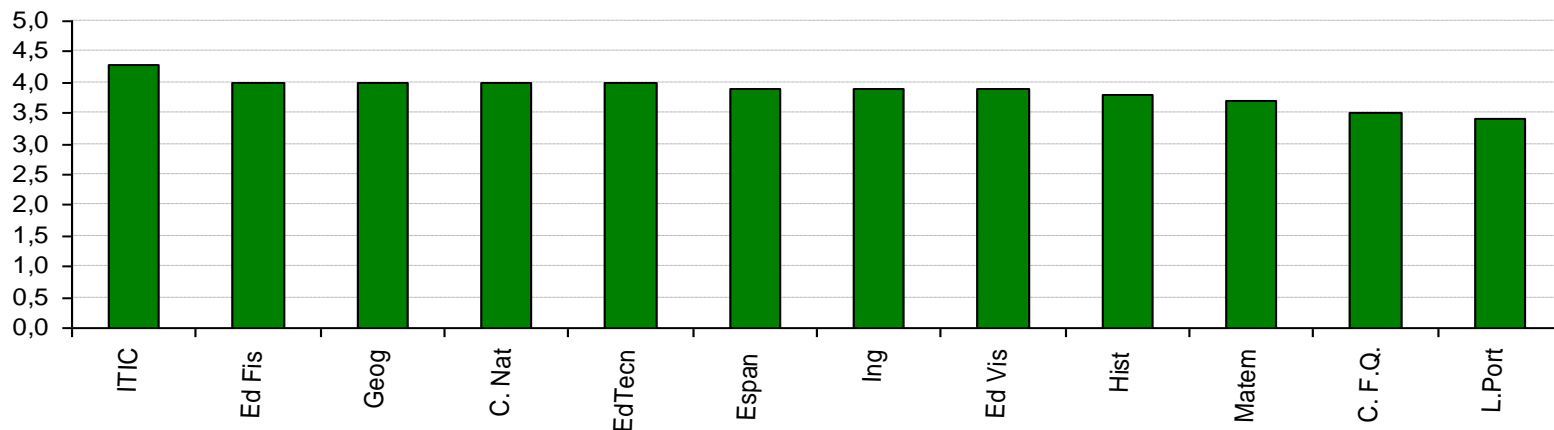


## 9º Ano – Níveis Médios

**Disciplinas** – todas com níveis médios superiores a 3; três disciplinas mantiveram a média e as restantes subiram; registou-se média mais baixa na disciplina de Língua Portuguesa (nível médio 3,4) e a média mais alta na disciplina de ITIC (nível médio 4,3).

Disciplina	ITIC	Ed Fis	Geog	C. Nat	EdTecn	Espan	Ing	Ed Vis	Hist	Matem	C. F.Q.	L.Port
Nºalun Aval	46	46	45	45	34	45	45	10	45	45	45	46
<b>Média 2ºPer 08/09</b>	<b>4,3</b>	<b>4,0</b>	<b>4,0</b>	<b>4,0</b>	<b>4,0</b>	<b>3,9</b>	<b>3,9</b>	<b>3,9</b>	<b>3,8</b>	<b>3,7</b>	<b>3,5</b>	<b>3,4</b>
Média 1ºPer 08/09	3,8	3,6	3,7	3,9	3,9	3,9	3,7	3,5	3,8	3,7	3,4	3,2

Média 2º Período 08/09



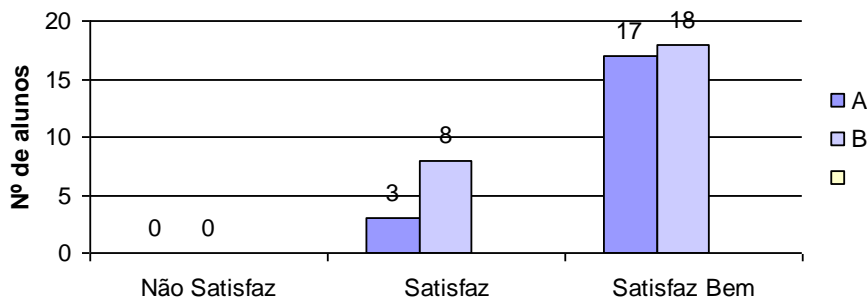


## 9º Ano – ÁREAS CURRICULARES NÃO DISCIPLINARES

### Formação Cívica, Área de Projecto e Estudo Acompanhado –

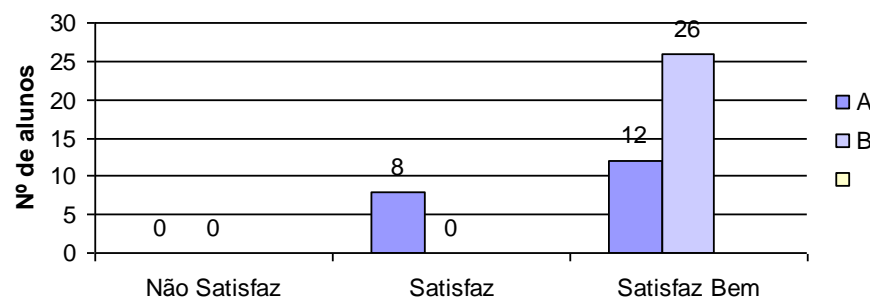
Regista-se uma melhoria nas três áreas em relação ao primeiro Período já que se assinala para todas 100% de sucesso (contra 2,2% e 4,4%, respectivamente, de Não Satisfaz no primeiro Período a Formação Cívica e Estudo Acompanhado); salienta-se ainda o aumento da percentagem de Satisfaz Bem (66,7% para 91,1%) em Estudo Acompanhado.

Avaliações a Formação Cívica



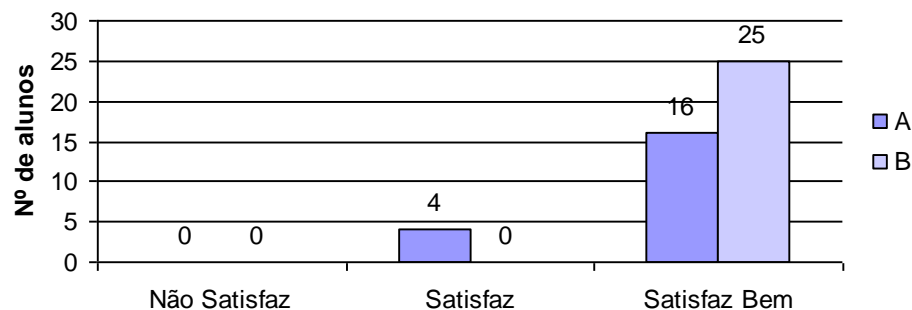
Avaliação Qualitativa

Avaliações a Área de Projecto



Avaliação Qualitativa

Avaliações a Estudo Acompanhado

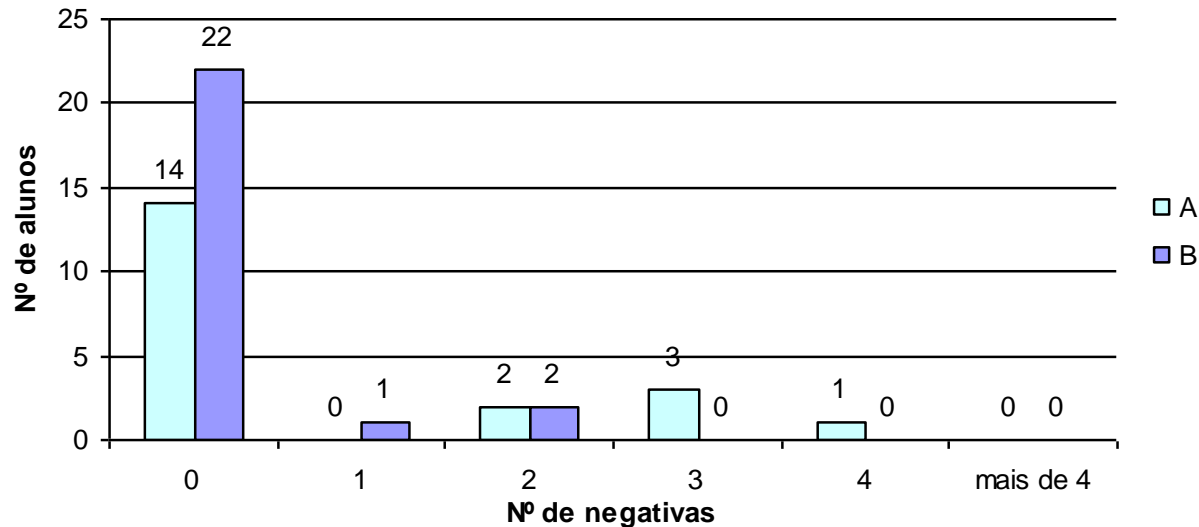


Avaliação Qualitativa



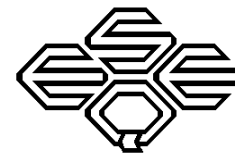
## 9º Ano – OBSERVAÇÕES FINAIS

Em geral aumentou o sucesso do 1º para o 2º período de 2009, pois, diminuiu a percentagem de negativas (situando-se agora nos 4,4%) e aumentou o nível médio (situando-se agora nos 3,9).



Quanto ao número de “negativas” por aluno, observa-se na Turma A, 20% dos alunos (5 alunos) com 3 ou mais negativas enquanto, na turma B, não se registam alunos com 3 ou mais negativas (0,0%).

Face ao primeiro Período, verifica-se assim, na totalidade, uma diminuição da percentagem de alunos com 3 ou mais negativas, (passou de 13,0% para 8,9%); contudo, continua muito preocupante o resultado observado na turma A.

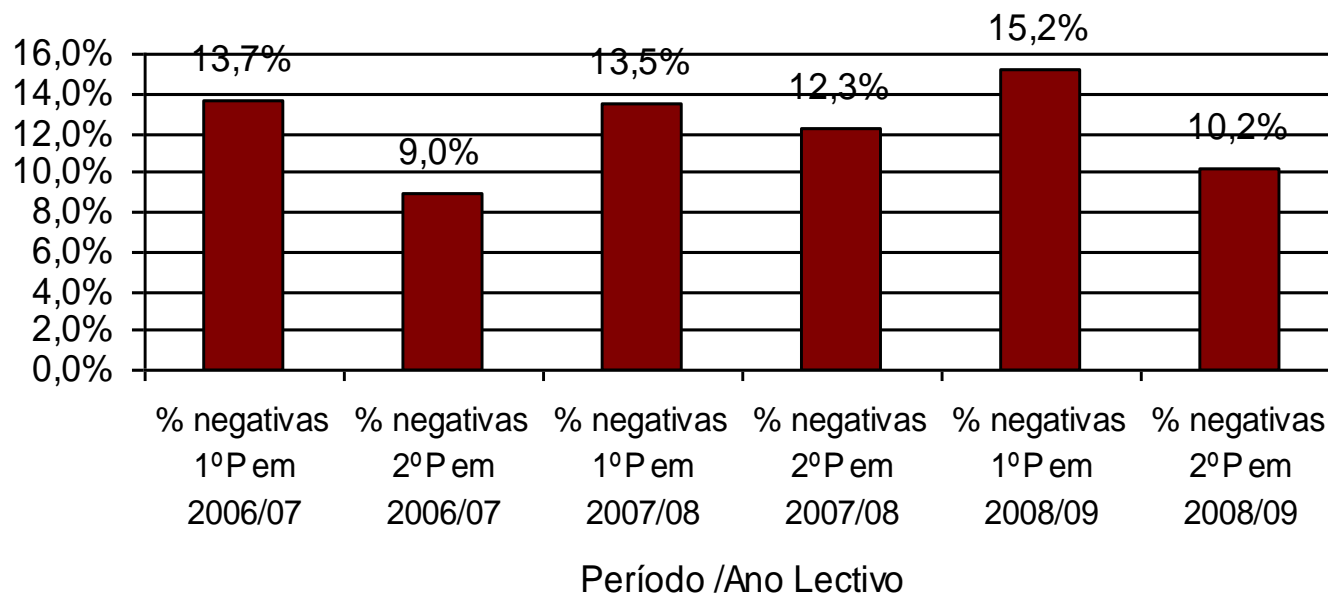


## 10º Ano – Percentagem de Negativas

**ESEQ** – Pela análise dos resultados dos três últimos anos, começa a ser sistemática a redução de negativas do 1º para o 2º Período.

Embora, no 1º Período a percentagem de negativas fosse a mais alta dos três últimos anos, neste 2º Período esse indicador de avaliação, registou uma significativa redução, passando a ser inferior à do último ano, no mesmo período lectivo.

% negativas da ESEQ - 10º ano - 06/07 , 07/08 e 08/09





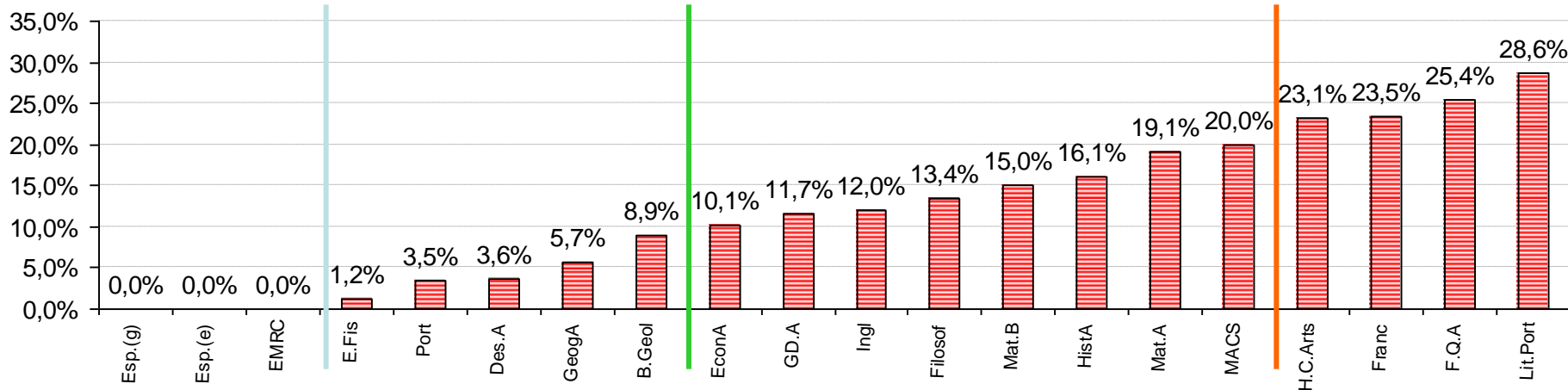
## 10º Ano – Percentagem de Negativas

**Disciplinas** – Nas disciplinas da **Formação Geral**, tal como se registou nos anos lectivos anteriores, Filosofia foi aquela em que se verificou mais insucesso.

Observa-se, com preocupação, uma elevada percentagem de negativas na disciplina de Literatura Portuguesa (Lit Port).

Das vintes disciplinas aqui apresentadas, quatro registam entre 80 e 70% de **sucesso**, oito registam de 90 a 80%, cinco entre 90 e 100%, e as restantes três, 100%.

Disciplinas - %Negativas - 2º Período 08/09



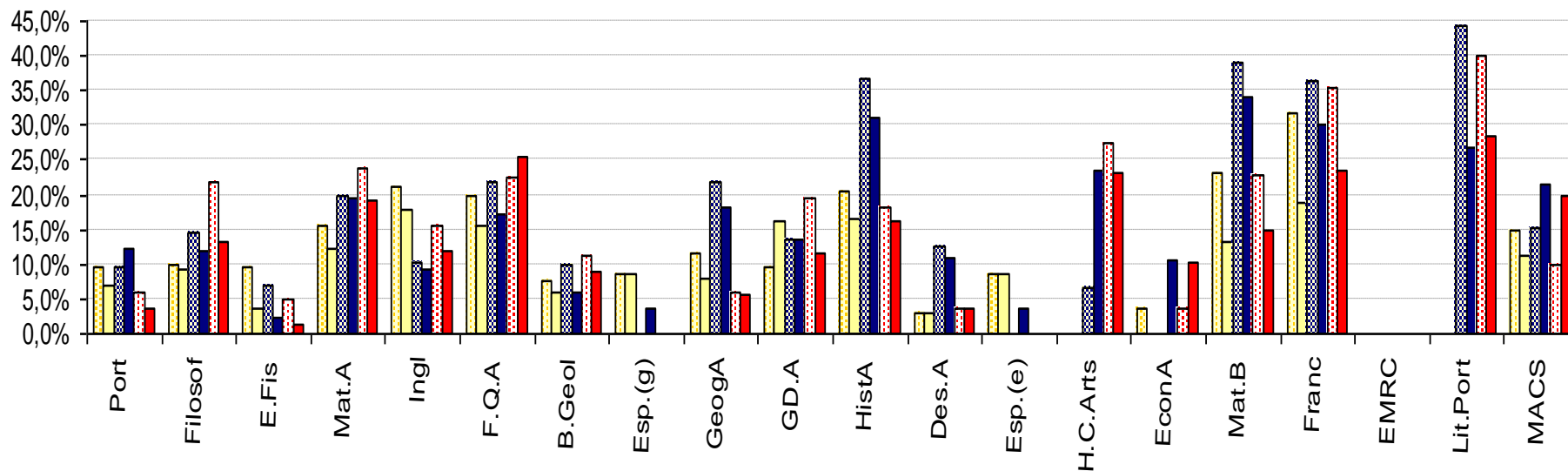


## 10º Ano – Percentagem de Negativas

**Disciplinas** – As disciplinas de Física e Química A (FQA), Matemática Aplicada às Ciências Sociais (MACS) e Economia A (Econ A), registaram um aumento do insucesso, do 1º para o 2º Período, deste ano lectivo.

Em MACS e Econ A, já o mesmo se tinha observado em 2007/08.

■ % Neg. 1ºPer 06/07   
 ■ % Neg. 2ºPer 06/07   
 ■ % Neg. 1ºPer 07/08   
 ■ % Neg. 2ºPer 07/08   
 ■ % Neg. 1ºPer 08/09   
 ■ % Neg. 2ºPer 08/09





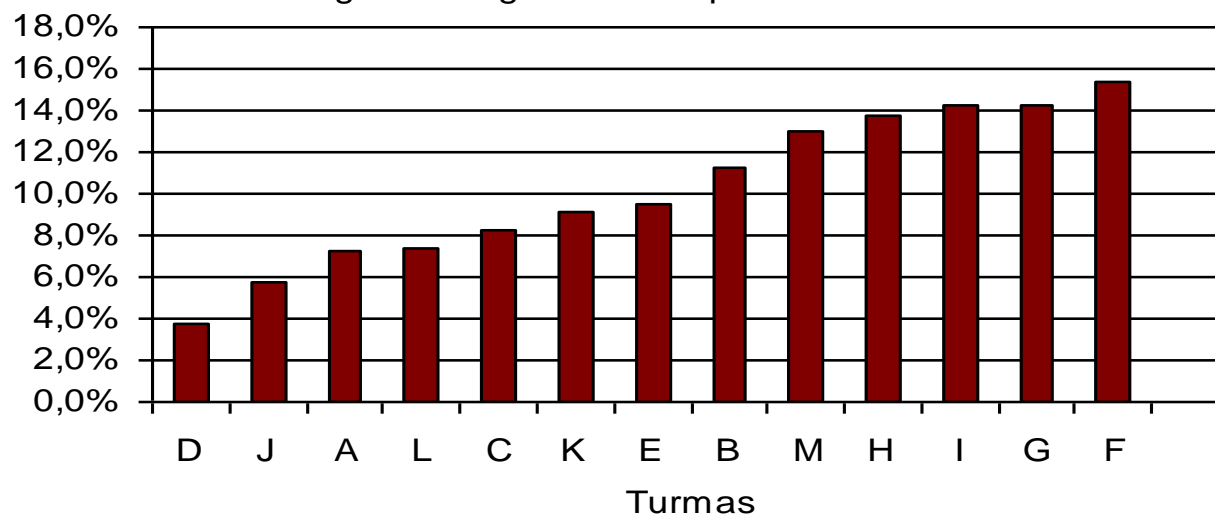
## 10º Ano – Percentagem de Negativas

**Turmas** – Do 1º para o 2º Período deste ano lectivo, observa-se uma redução da percentagem de negativas, em todas as turmas do 10º ano.

A turma M é a que apresenta uma redução mais significativa (de 40% para 13%).

Turma	D	J	A	L	C	K	E	B	M	H	I	G	F	Escola
Nº de classificações registadas na pauta	190	193	193	203	196	197	189	196	185	189	189	196	169	2485
%Negativas registadas na pauta 2ºPer	3,7%	5,7%	7,3%	7,4%	8,2%	9,1%	9,5%	11,2%	13,0%	13,8%	14,3%	14,3%	15,4%	10,2%
%negativas registadas na pauta 1ºPer	6,7%	8,5%	10,4%	10,8%	9,7%	10,8%	12,2%	16,3%	40,0%	13,8%	17,5%	21,4%	20,9%	15,2%

% Negativas registadas na pauta 2ºPer 08/09

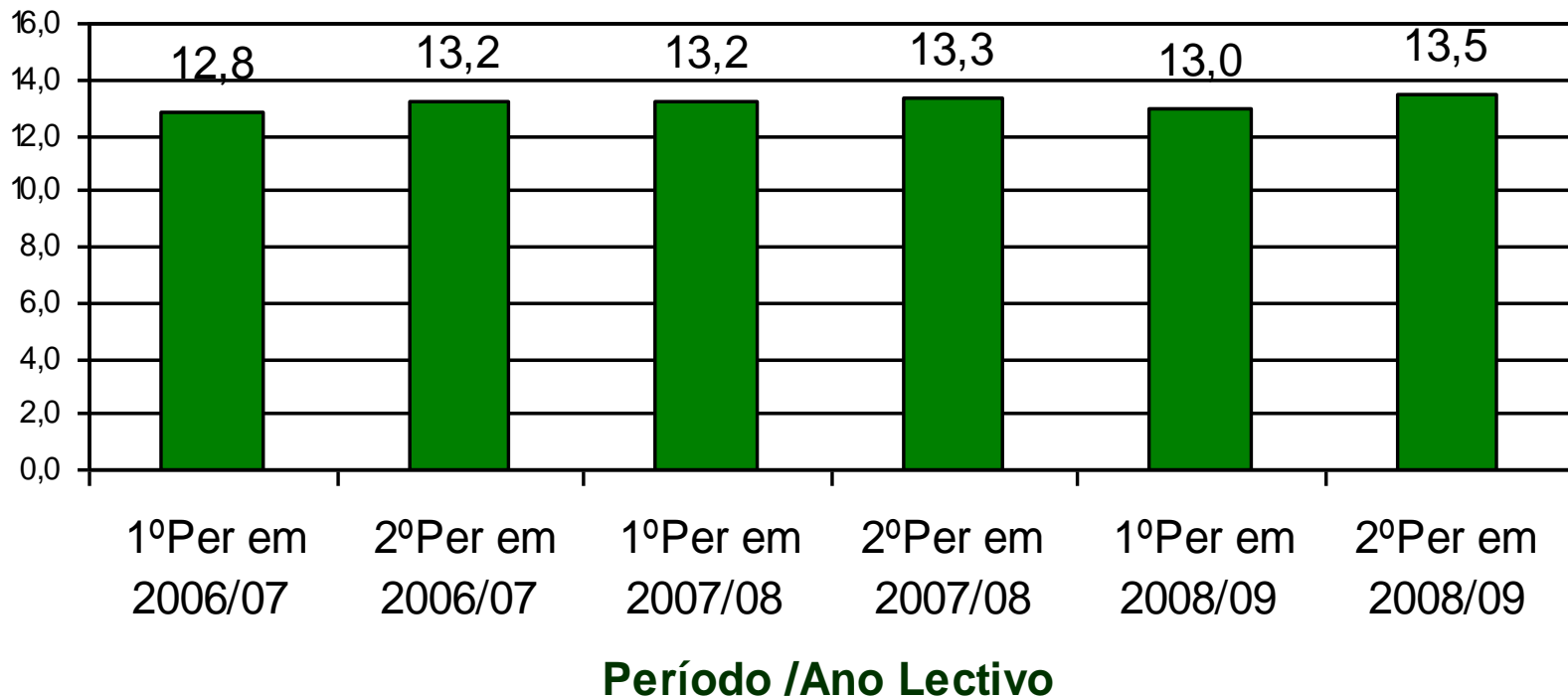




## 10º Ano – Classificações Médias

**ESEQ** – Pela análise dos resultados dos três últimos anos, começa a ser sistemático um aumento da classificação média, do 1º para o 2º Período de cada ano lectivo.

**Média da ESEQ - 10º ano - 06/07 , 07/08 e 08/09**

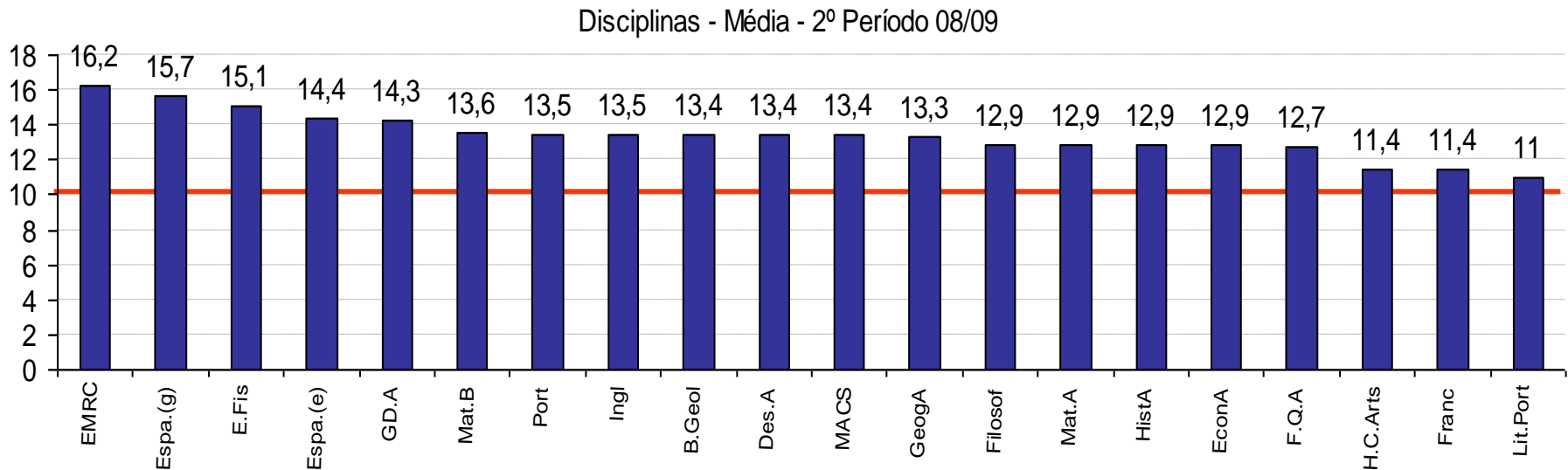




## 10º Ano – Classificações Médias

**Disciplinas** – Como já se tinha observado em 2007/08, Literatura Portuguesa (Lit Port) continua a registar a menor classificação média.

Nas disciplinas da **Formação Geral**, Filosofia é a que apresenta maior insucesso.

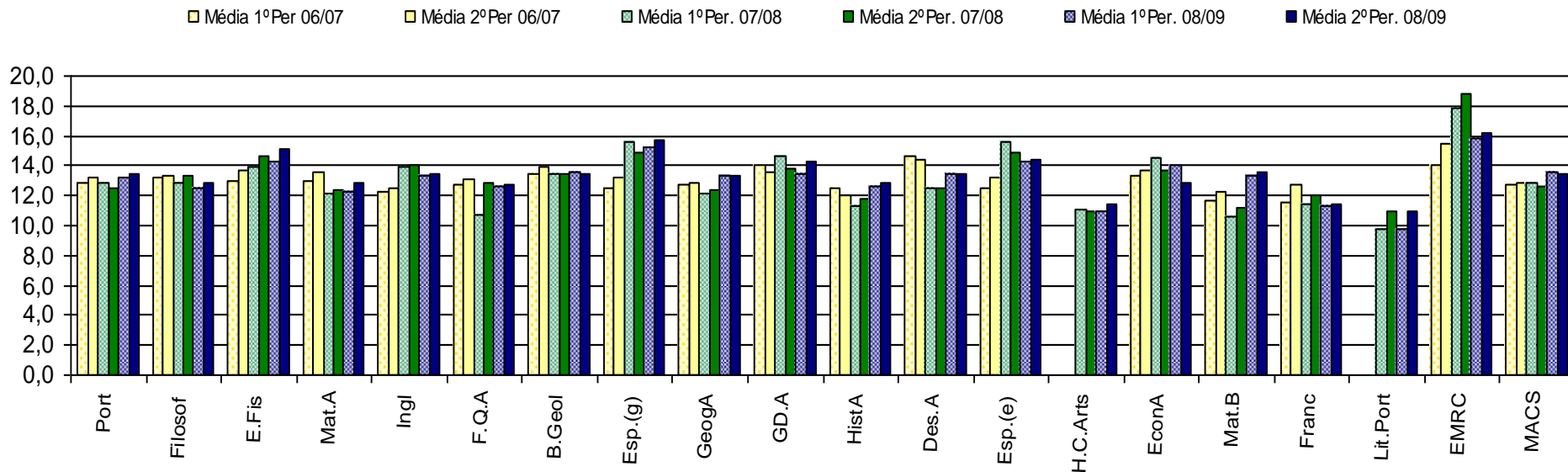




## 10º Ano – Classificações Médias

**Disciplinas** – À exceção das disciplinas de Biologia e Geologia (BiolGeol) e de Economia A (Econ A), todas as outras aumentaram a média, do 1º para o 2º Período.

Educação Física (Ed Fis) é a disciplina que regista uma melhoria regular, ao longo dos três últimos anos.





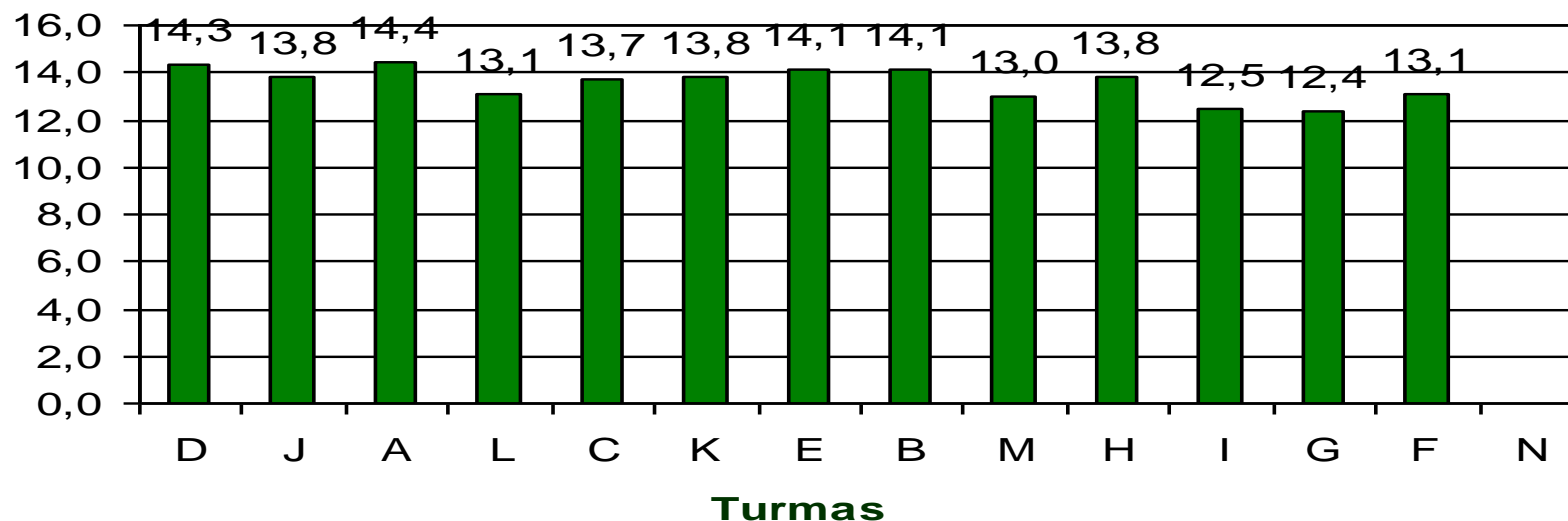
## 10º Ano – Classificações Médias

**Turmas** – À excepção da turma D, que manteve a anterior classificação média de 14,3, todas as outras aumentaram este indicador de avaliação, do 1º para o 2º Período deste ano lectivo.

A turma M foi a que registou maior subida da classificação média, passou de 9,8, no 1º Período, para 13,0 valores.

Turma	D	J	A	L	C	K	E	B	M	H	I	G	F	Escola
Média da turma 2ºPer	14,3	13,8	14,4	13,1	13,7	13,8	14,1	14,1	13,0	13,8	12,5	12,4	13,1	13,5
Média da turma 1ºPer	14,3	13,4	14,0	12,8	13,3	13,6	14,0	13,5	9,8	13,7	12,3	12,0	12,7	13,0

**Média da turma 2ºPer 08/09**



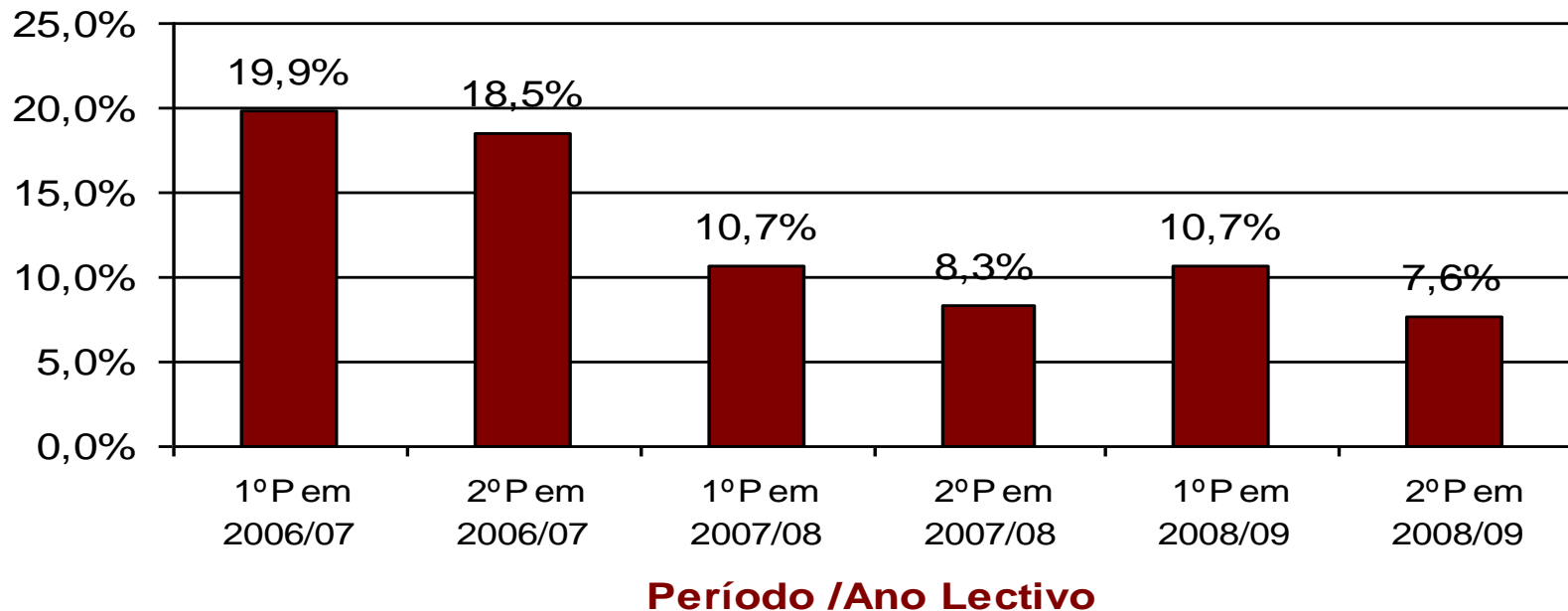


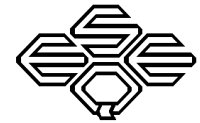
## 11º Ano – Percentagem de Negativas

**ESEQ** – Pela análise dos resultados dos três últimos anos, começa a ser sistemática a redução de negativas do 1º para o 2º Período.

Este indicador de avaliação, tem registado uma significativa redução, em relação aos valores apresentados em 2006/07, no mesmo período lectivo.

**% negativas da ESEQ - 11º ano - 06/07 , 07/08 e 08/09**





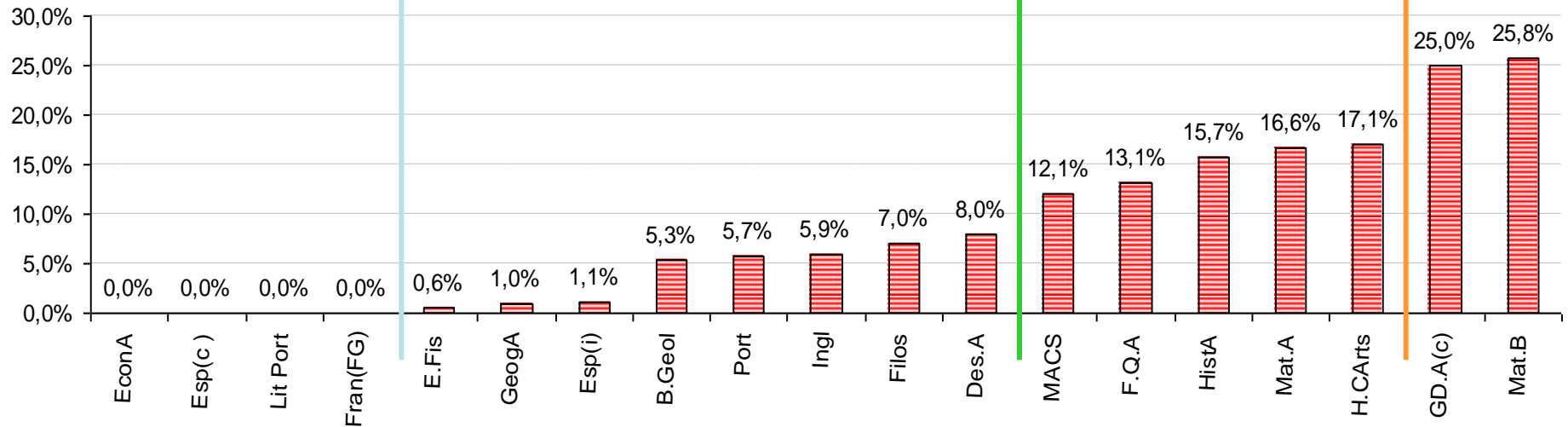
## 11º Ano – Percentagem de Negativas

**Disciplinas** – Nas disciplinas da Formação Geral, tal como se registou nos anos lectivos anteriores, Filosofia é a que apresenta mais insucesso.

Observa-se, uma redução significativa da percentagem de negativas, na disciplina de Literatura Portuguesa (Lit Port), do 10º para o 11º ano, apresentando, agora, 100% de sucesso.

Das dezanove disciplinas aqui apresentadas, duas registam entre 70 e 80% de **sucesso**, cinco registam de 80 a 90%, oito entre 90 e 100%, e as restantes quatro, 100%.

Disciplinas - %Negativas - 2º Período 08/09





## 11º Ano – Percentagem de Negativas

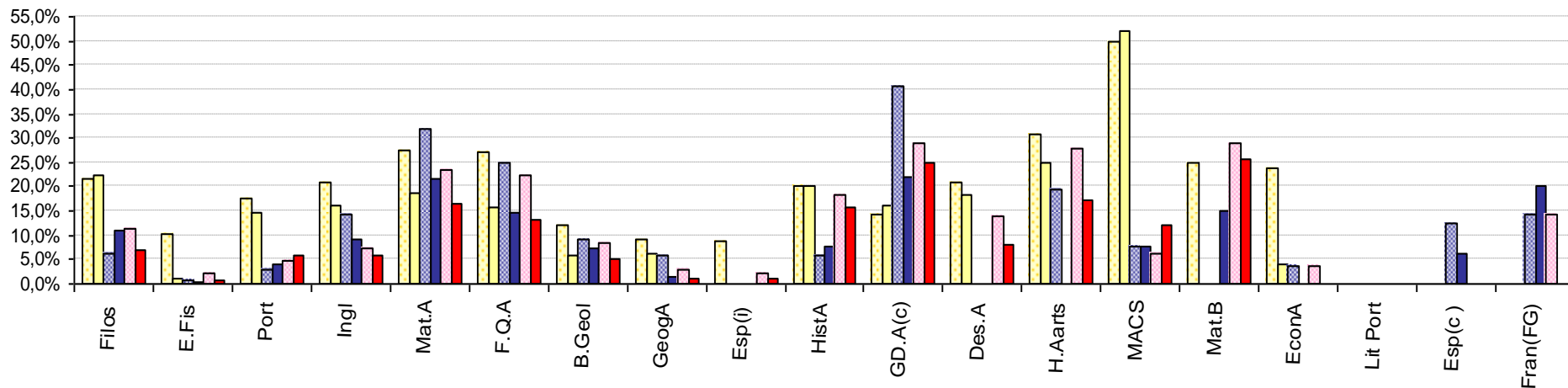
**Disciplinas** – As disciplinas de Port. e MACS, embora a primeira com pouco significado, foram as únicas que registaram um aumento do insucesso, do 1º para o 2º Período, deste ano lectivo.

Em Port., já o mesmo se tinha observado em 2007/08.

Filosofia, ao contrário do que se verificou nos anos lectivos anteriores, apresentou um aumento do sucesso, do 1º para o 2º Período deste ano lectivo.

Inglês é a disciplina que regista uma melhoria mais regular, no sucesso, ao longo dos três últimos anos.

■ % Neg. 1ºPer 06/07   
 ■ % Neg. 2ºPer 06/07   
 ■ % Neg. 1ºPer 07/08   
 ■ % Neg. 2ºPer 07/08   
 ■ % Neg. 1ºPer 07/09   
 ■ % Neg. 2ºPer 08/09





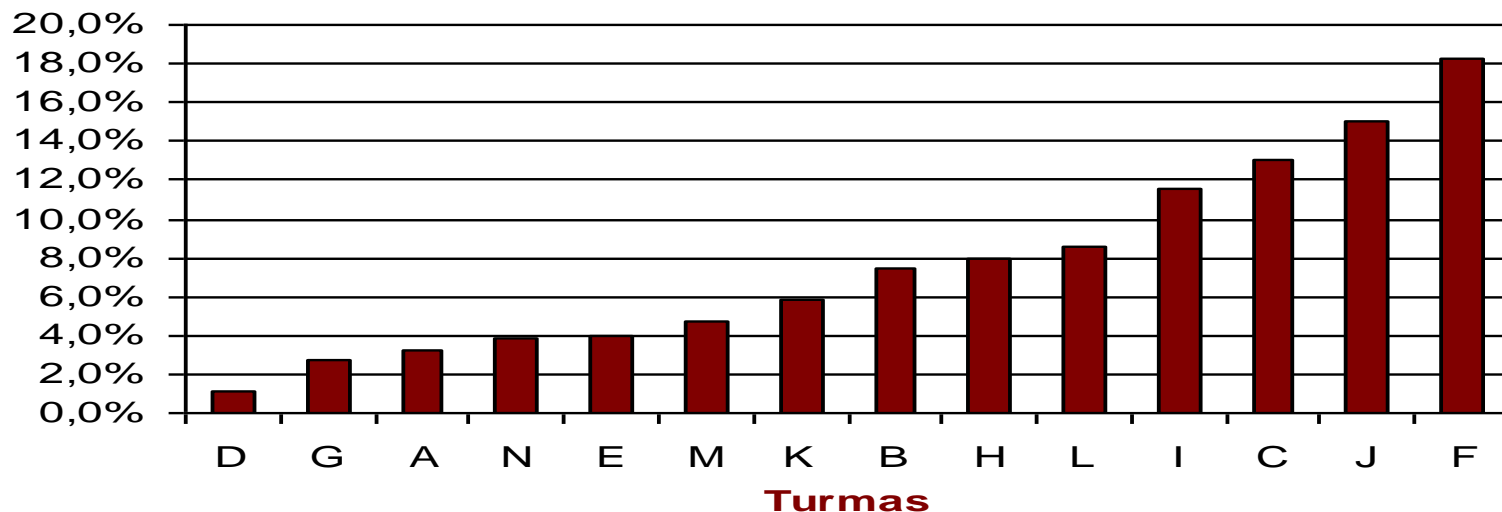
## 11º Ano – Percentagem de Negativas

**Turmas** – Do 1º para o 2º Período, deste ano lectivo, observa-se uma redução da percentagem de negativas, nas turmas do 11º ano, à excepção da turma C, que registou um aumento, mas sem significado.

A turma D apresenta um sucesso na ordem dos 99%.

Turma	D	G	A	N	E	M	K	B	H	L	I	C	J	F	Escola
Nº de classificações registadas na pauta	190	185	189	158	175	169	173	189	174	174	155	161	198	175	2465
%Negativas registadas na pauta 2ºPer 08/09	1,1%	2,7%	3,2%	3,8%	4,0%	4,7%	5,8%	7,4%	8,0%	8,6%	11,6%	13,0%	15,0%	18,3%	7,6%
%negativas registadas na pauta 1ºPer 08/09	2,1%	8,1%	8,5%	7,3%	7,9%	8,0%	7,8%	9,2%	10,3%	12,0%	14,1%	12,8%	20,2%	21,1%	10,7%

**%Negativas registadas na pauta 2ºPer 08/09**



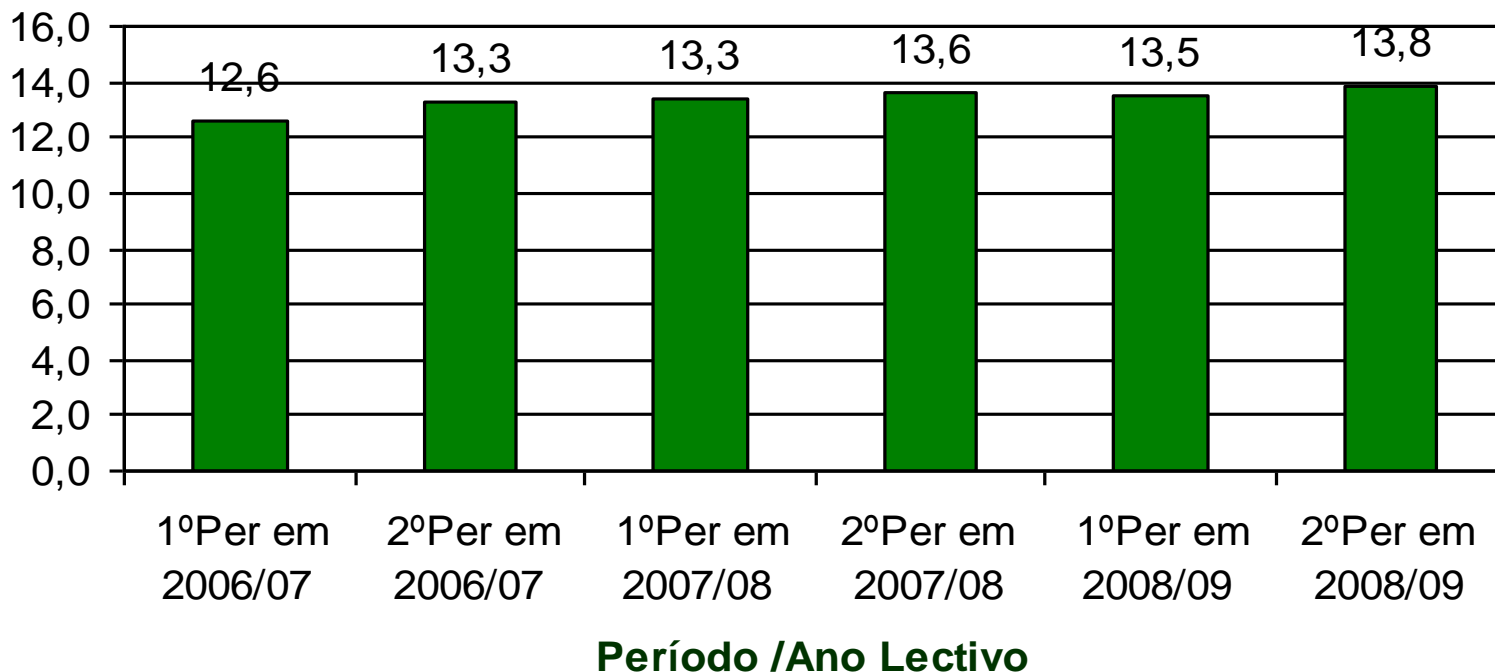


## 11º Ano – Classificações Médias

**ESEQ** – Pela análise dos resultados dos três últimos anos, começa a ser sistemático um aumento da classificação média, do 1º para o 2º Período de cada ano lectivo.

Este indicador de avaliação, tem registado um aumento, em relação aos valores apresentados nos anos anteriores, no mesmo período lectivo.

**Média da ESEQ - 11º ano - 06/07 , 07/08 e 08/09**



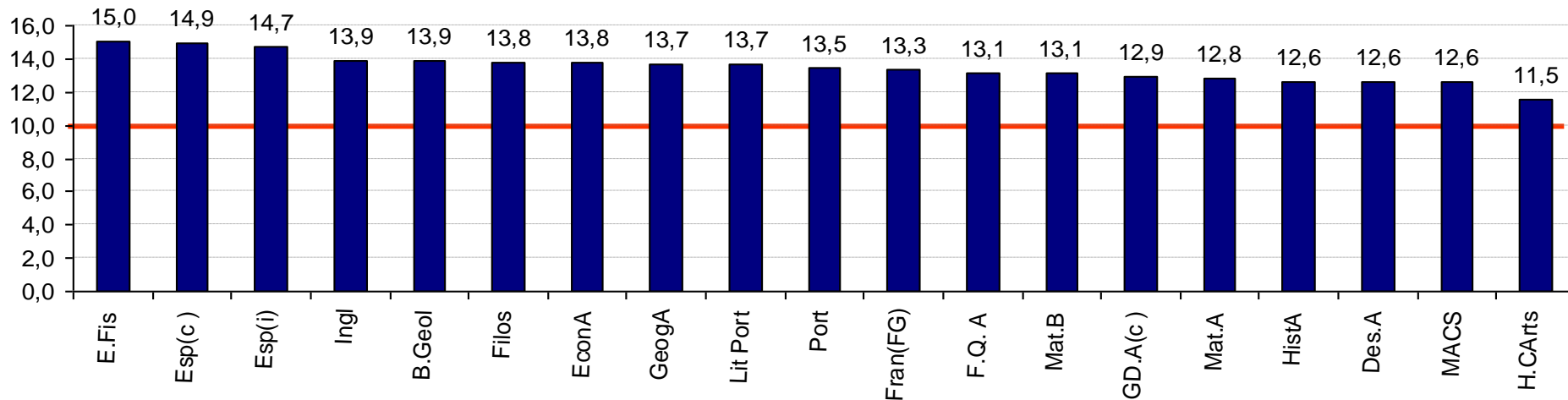


## 11º Ano – Classificações Médias

**Disciplinas** – Observa-se, um aumento significativo, neste indicador de avaliação, na disciplina de Literatura Portuguesa (Lit Port), do 10º para o 11º ano.

Nas disciplinas da **Formação Geral**, Português é a que apresenta menor média.

Disciplinas - Média - 2º Período 08/09





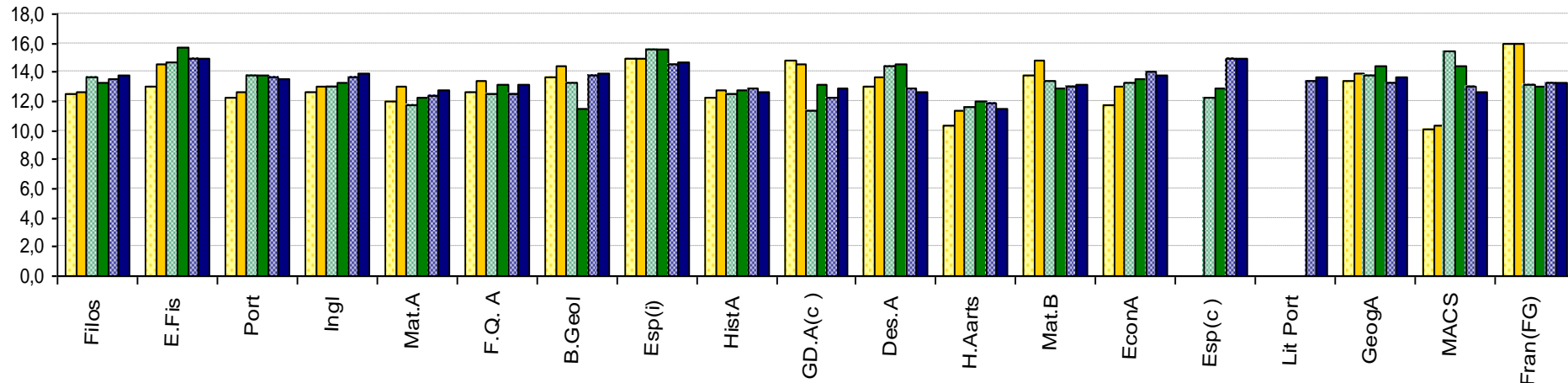
## 11º Ano – Classificações Médias

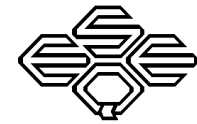
**Disciplinas** – Não se observaram alterações significativas à classificação média, das disciplinas, do 1º para o 2º Período, deste ano lectivo.

Inglês e Economia A são disciplinas que registam uma melhoria regular da classificação média, ao longo dos três últimos anos.

Matemática A e Física e Química A, tem registado um aumento da média do 1º para o 2º Período, em cada um dos três últimos anos lectivos

■ médias 1ºPer 06/07   ■ médias 2ºPer 06/07   ■ médias. 1ºPer 07/08   ■ médias 2ºPer 07/08   ■ médias. 1ºPer 08/09   ■ médias 2ºPer 08/09





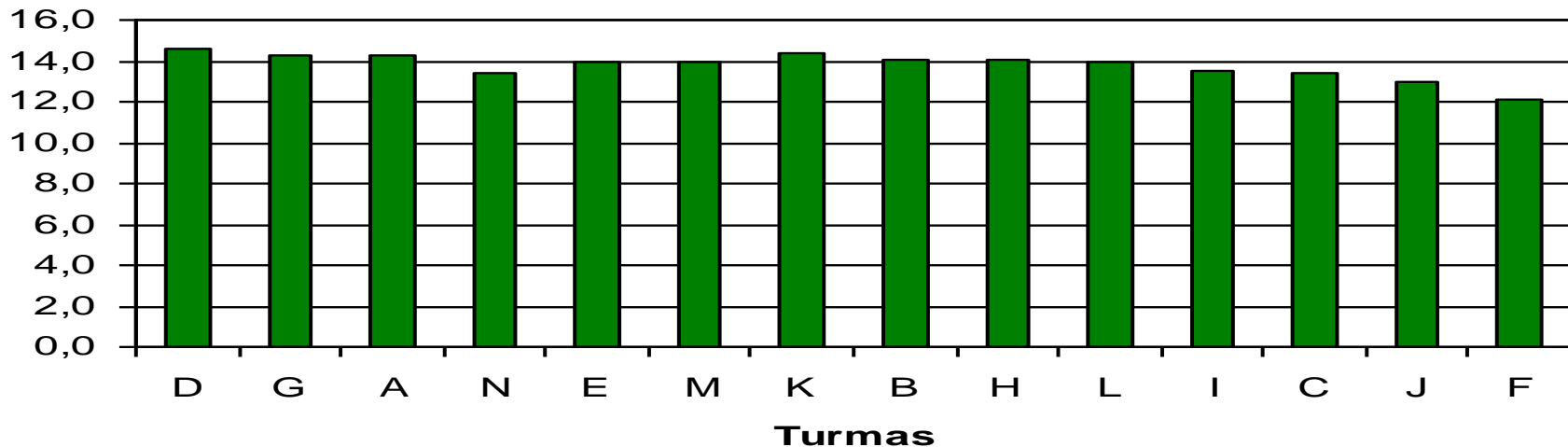
## 11º Ano – Classificações Médias

**Turmas** – À excepção da turma D, que manteve a anterior classificação média de 14,6, todas as outras aumentaram este indicador de avaliação, do 1º para o 2º Período, deste ano lectivo.

A turma D apresenta a melhor média.

Turma	D	G	A	N	E	M	K	B	H	L	I	C	J	F	Escola
Média da turma 2ºPer	14,6	14,3	14,3	13,4	14,0	13,9	14,4	14,1	14,1	13,9	13,5	13,4	13,0	12,1	13,8
Média da turma 1ºPer	14,6	14,1	14,3	13,0	13,5	13,6	13,9	13,6	13,5	13,8	13,2	13,3	12,5	11,9	13,5

**Média da turma 2ºPer 08/09**





## **11º Ano – Curso Profissional de Técnico de Multimédia**

Foram analisadas as classificações dos alunos do Curso Técnico de Multimédia, em 31 de Março 2009, constantes nas pautas de avaliação do 2º período.

Desse estudo foram retirados os seguintes valores:

Turma O	Nº de alunos	Módulos avaliados	% de conclusão
	22	13	99%

Uma aluna, da turma O, ficou com dois módulos da disciplina de Física em atraso.

Turma P	Nº de alunos	Módulos avaliados	% de conclusão
	18	11	96%

A tabela anterior referente às classificações da turma 11º P reflecte as reprovações nos módulos de Física, Matemática e Inglês Continuação, respectivamente 11, 1 e 1.

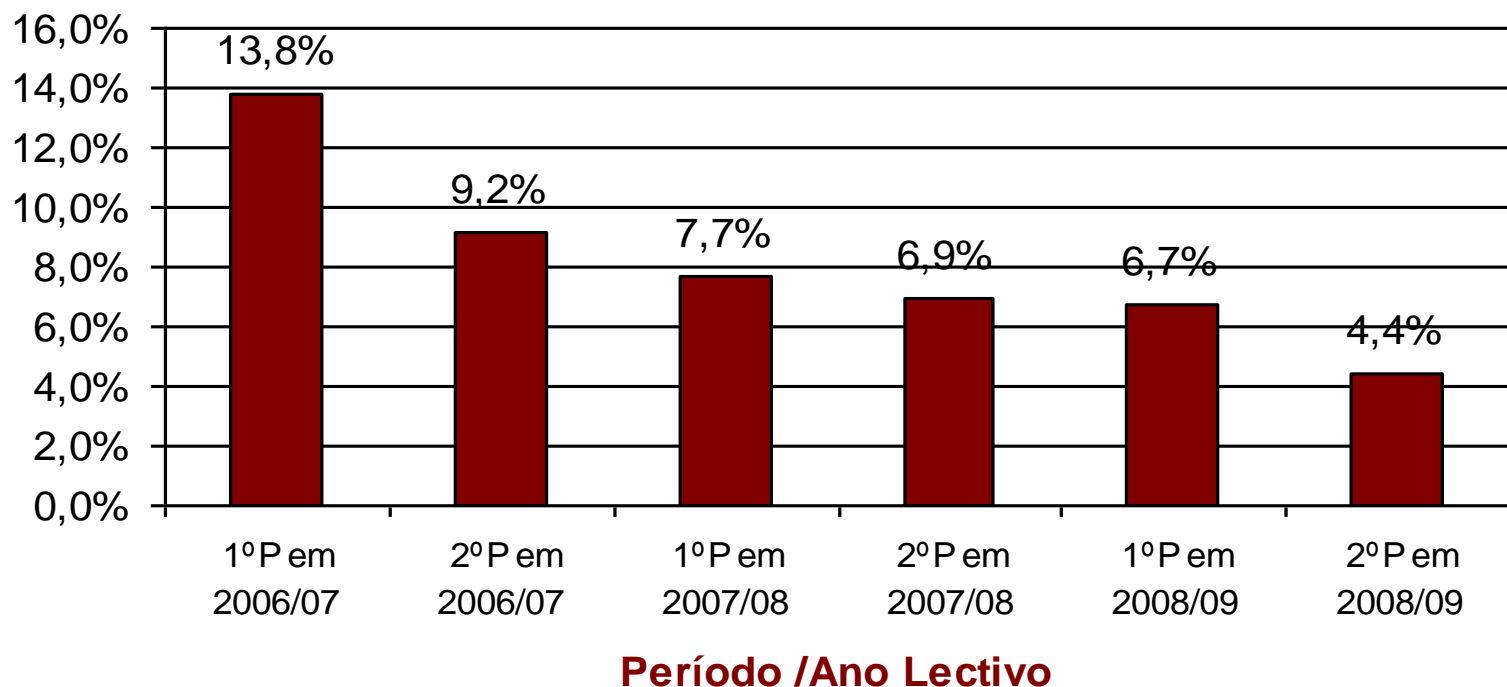
**Esta análise de resultados deve ser vista com alguma cautela uma vez que os alunos com módulos em atraso, neste momento, têm a possibilidade de realizar provas de recuperação durante este ano lectivo e no início do próximo, de acordo com a lei em vigor.**



## 12º Ano – Percentagem de Negativas

**ESEQ** – Pela análise dos resultados dos três últimos anos, começa a ser sistemática a redução da percentagem de negativas.

**% negativas da ESEQ - 12º ano - 06/07 , 07/08 e 08/09**





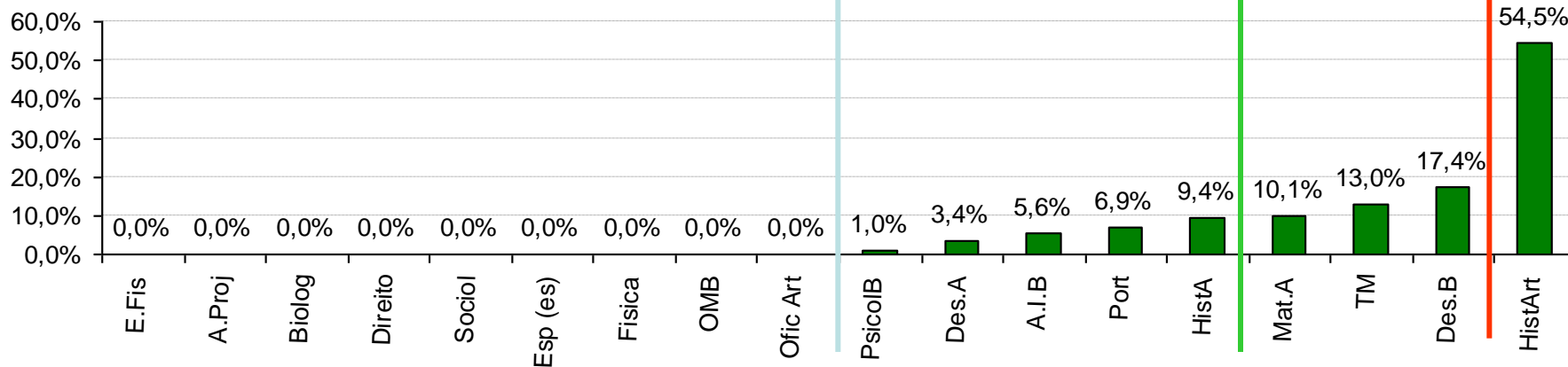
## 12º Ano – Percentagem de Negativas

**Disciplinas** – Observa-se, com preocupação, uma elevada percentagem de negativas na disciplina de História da Arte.

Regista-se um elevado número de disciplinas com sucesso absoluto.

Das dezoito disciplinas aqui apresentadas, uma regista menos de 50% de **sucesso**, três registam entre 80 e 90%, cinco registam entre 90 e 100%, e as restantes nove, 100%.

Disciplinas - %Negativas - 2º Período 08/09



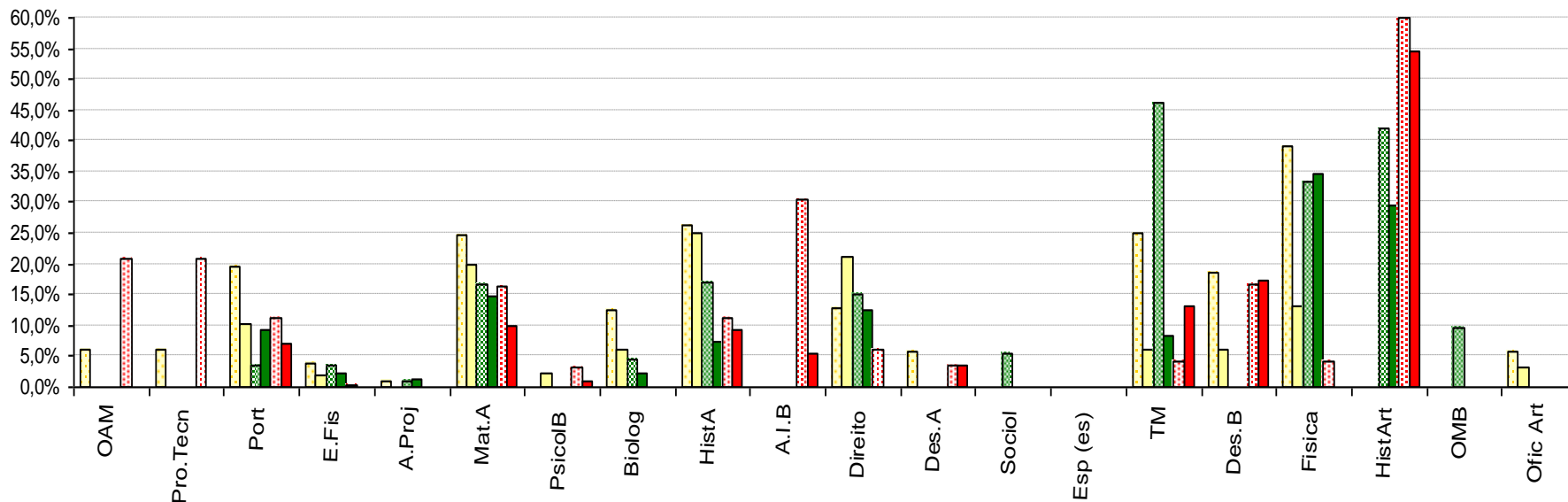


## 12º Ano – Percentagem de Negativas

**Disciplinas** – À excepção de Tecnologias Multimédia e de Desenho B, todas as outras disciplinas, reduziram o insucesso, do 1º para o 2º Período, neste ano lectivo.

Observa-se uma elevada percentagem de negativas na disciplina de História das Artes.

■ % Neg. 1ºPer 06/07   
 ■ % Neg. 2ºPer 06/07   
 ■ % Neg. 1ºPer 07/08   
 ■ % Neg. 2ºPer 07/08   
 ■ % Neg. 1ºPer 08/09   
 ■ % Neg. 2ºPer 08/09



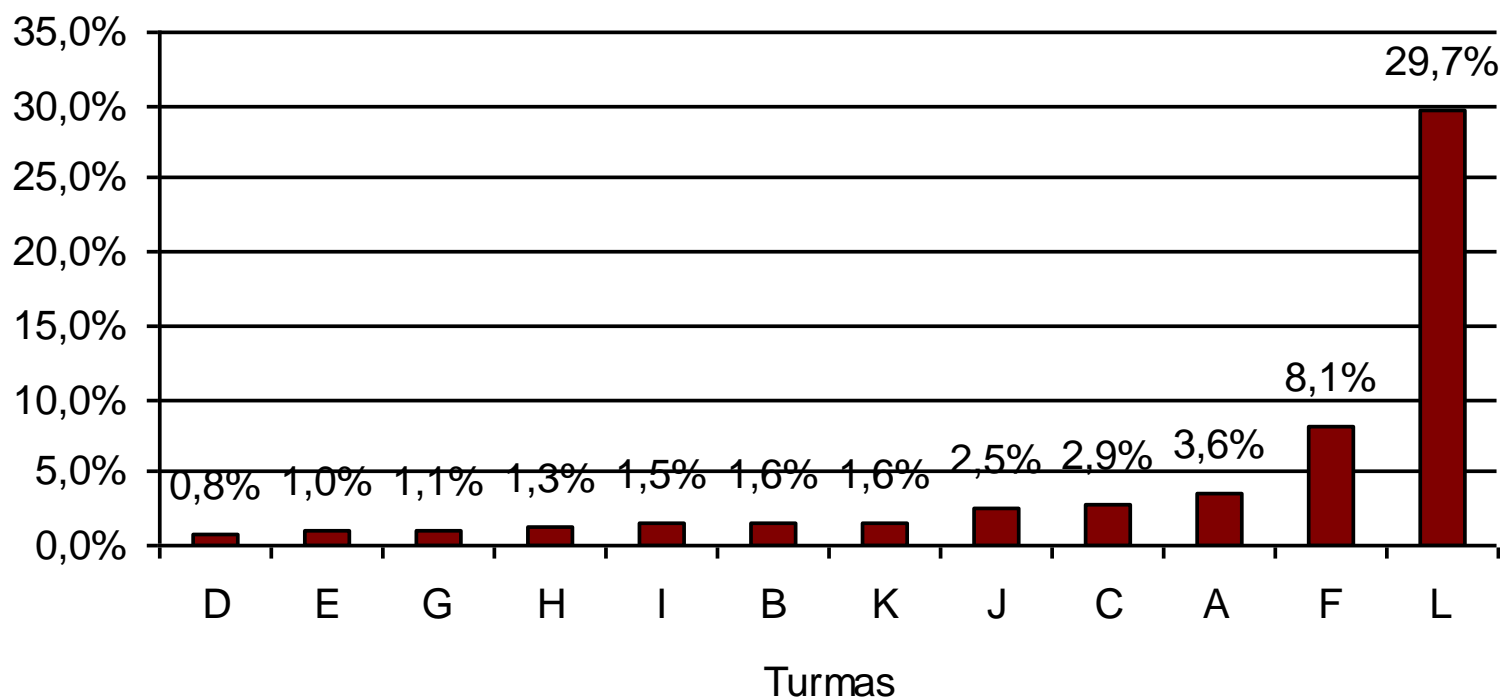


## 12º Ano – Percentagem de Negativas

**Turmas** – A turma L destaca-se negativamente das restantes pela elevada percentagem de negativas.

Onze das doze turmas registam mais de 90% de sucesso, e destas, sete turmas apresentam menos de 2% de insucesso

%Negativas registadas na pauta 2ºPer 08/09



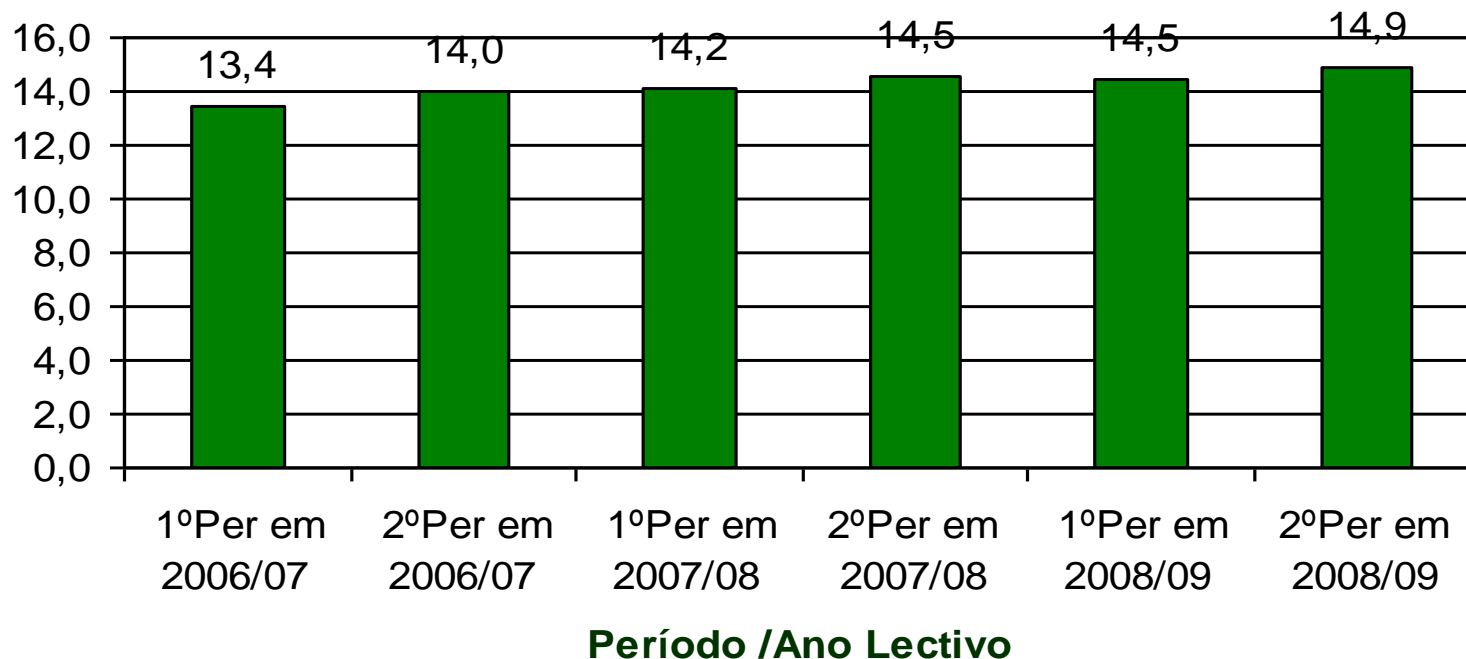


## 12º Ano – Classificações Médias

**ESEQ** – Pela análise dos resultados dos três últimos anos, começa a ser sistemático um aumento da classificação média, do 1º para o 2º Período de cada ano lectivo.

Este indicador de avaliação, tem registado um aumento, em relação aos valores apresentados nos anos anteriores.

**Média da ESEQ - 12º ano - 06/07 , 07/08 e 08/09**





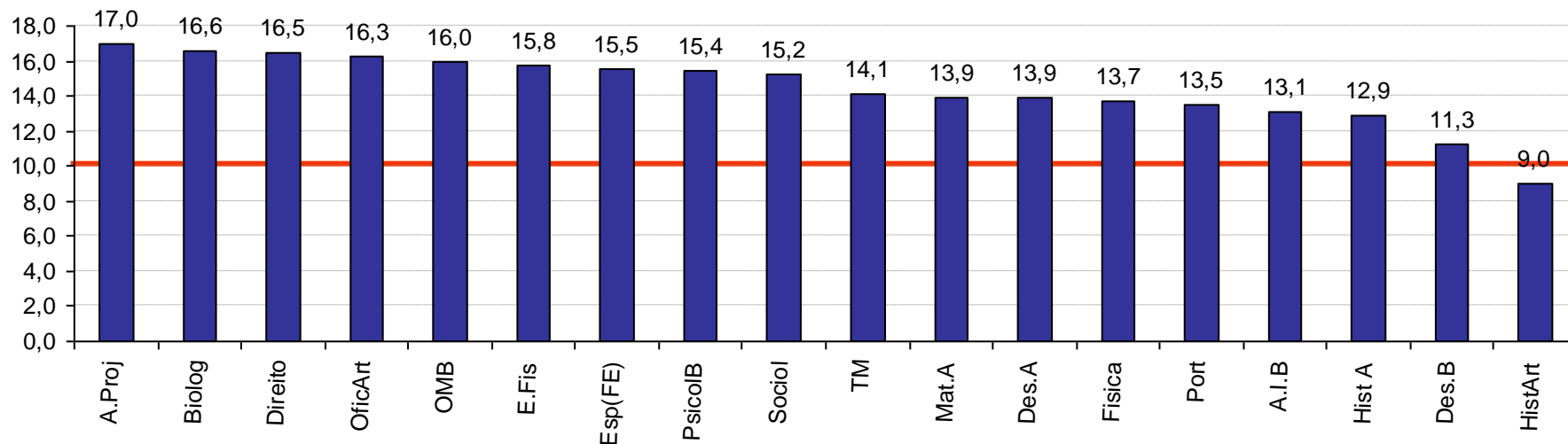
## 12º Ano – Classificações Médias

**Disciplinas** – Observa-se a média mais alta na disciplina de Área de Projecto (17,0 valores)

Mais de metade das disciplinas têm uma classificação média superior a 14 valores.

Apenas a disciplina de História das Artes tem média inferior a 10 valores.

Disciplinas - Média - 2º Período 08/09





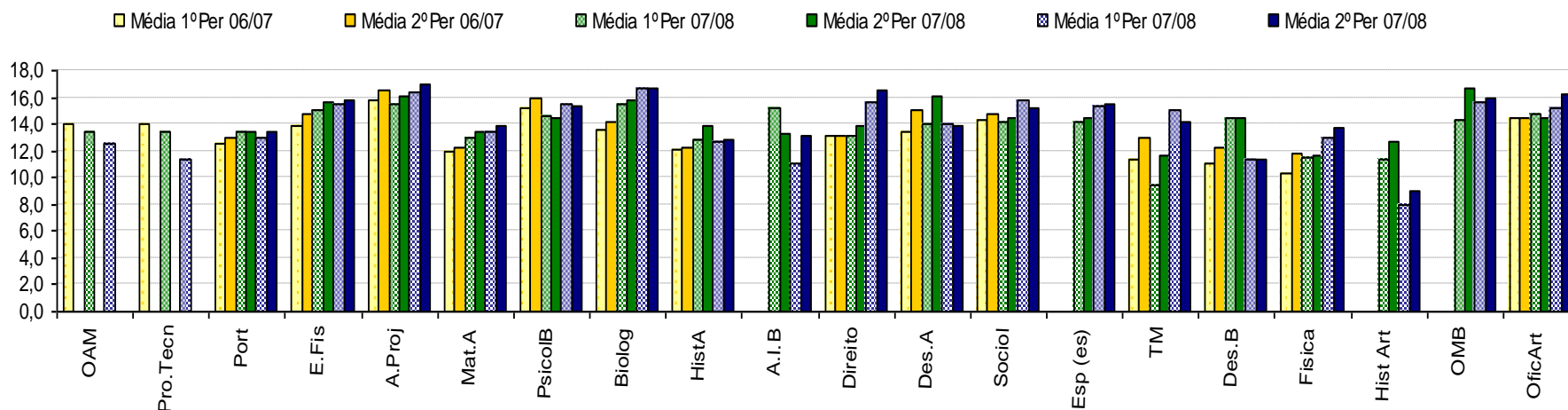
## ESEQ – SADRA – 2º Período – 2008/09

### 12º Ano – Classificações Médias

Nas disciplinas de O.A.M. e de Proj. Tecnol. não são apresentados resultados de avaliação no 2º Período pelo facto dos alunos que as frequentam se encontrarem em estágio.

Observa-se, em muitas disciplinas, um crescente e regular aumento da classificação média das avaliações ao longo dos últimos três anos.

Nas disciplinas de Desenho B e História das Artes regista-se um decréscimo significativo da classificação média, em relação aos resultados obtidos em 2007/08.

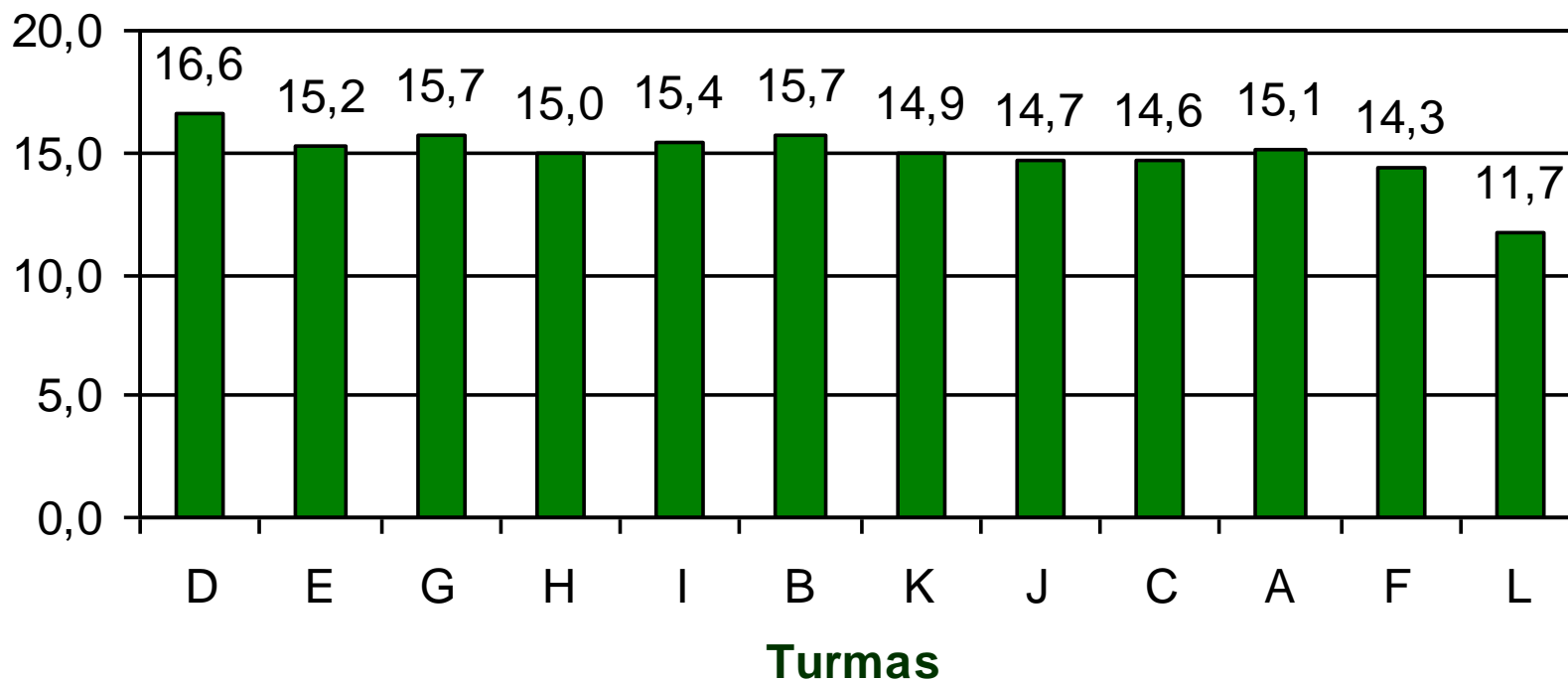




## 12º Ano – Classificações Médias

**Turmas** – À exceção da turma L, que apresenta uma média de 11,7 valores, todas as outras registam este indicador de avaliação superior a 14 valores.

**Média da turma 2ºPer 08/09**





**Escola Secundária de Eça de Queirós**

**SADRA – 2º Período – 2008/09**

**5 de Maio de 2009**