



MINISTÉRIO DA EDUCAÇÃO
ESCOLA SECUNDÁRIA EÇA DE QUEIRÓS | 401675
PÓVOA DE VARZIM

EQUIPA DE AVALIAÇÃO INTERNA (EAI)

RESULTADOS DA AVALIAÇÃO INTERNA DOS ALUNOS (RAIA)

1.º Período – 2023/24

Relatório de análise descritiva dos resultados escolares da ESEQ

RAIA - 1.º Período – 2022/23



A metodologia do trabalho da EAI envolve, em cada período letivo, um roteiro reflexivo.

Neste sentido, no presente relatório, realizou-se uma análise comparativa dos resultados obtidos no primeiro período entre os anos 2016 a 2023. Esta abordagem permite uma interpretação e análise de dados mais robusta, facilitando a compreensão das tendências ao longo de um período mais alargado.

Este trabalho envolve um esforço coletivo de professores, Conselhos de Turma, Departamentos Curriculares, Conselho Pedagógico e Direção da escola, instituindo-se, assim, uma cultura de avaliação e regulação, orientada das estruturas educativas maiores para as menores e vice-versa.

Este percurso de avaliação periódica desenvolve competências profissionais dos professores, pretendendo-os disponíveis para uma análise, reflexão e partilha de práticas.

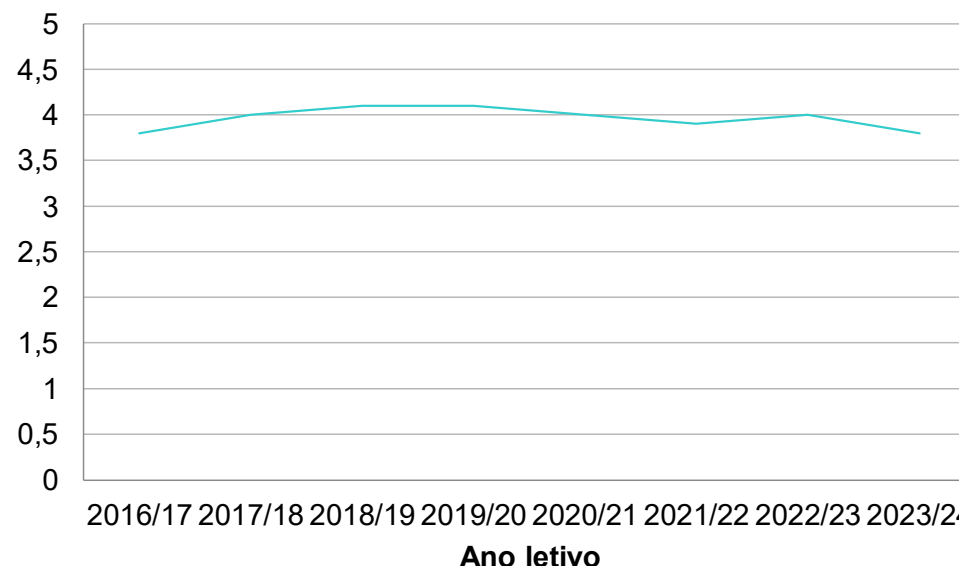
Assim, os professores da ESEQ transformam uma responsabilidade individual numa responsabilidade coletiva.



7.º Ano – Percentagem de Negativas e Médias

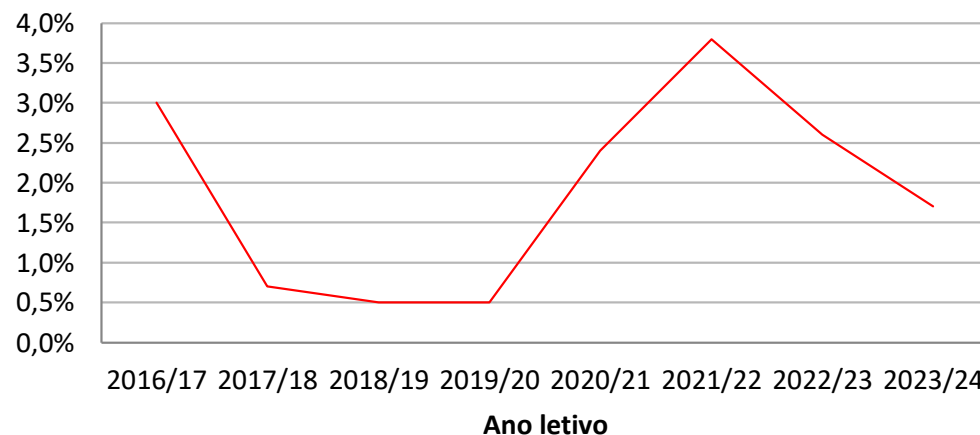
1º Período		
Ano letivo	Média	%Negativas
2016/17	3,8	3,0%
2017/18	4,0	0,7%
2018/19	4,1	0,5%
2019/20	4,1	0,5%
2020/21	4,0	2,4%
2021/22	3,9	3,8%
2022/23	4,0	2,6%
2023/24	3,8	1,7%
Valores Médios	4,0	1,9%

Média - ESEQ - 1.º Período - 7.º ano



ESEQ – Embora a média global registada seja equivalente à do pior ano do período analisado (anos de 2016 a 2023), os indicadores de sucesso são bastante satisfatórios. A média alcançada no 1º Período (3,8) é ligeiramente menor do que a média calculada para as classificações no mesmo espaço temporal (4,0 valores). Além disso, convém ressaltar que a percentagem de classificações abaixo de três (1,7%) é menor do que a média calculada para a percentagem de notas negativas no mesmo período dos anos analisados (1,9%).

%Negativas - ESEQ- 1.º Período - 7.º ano

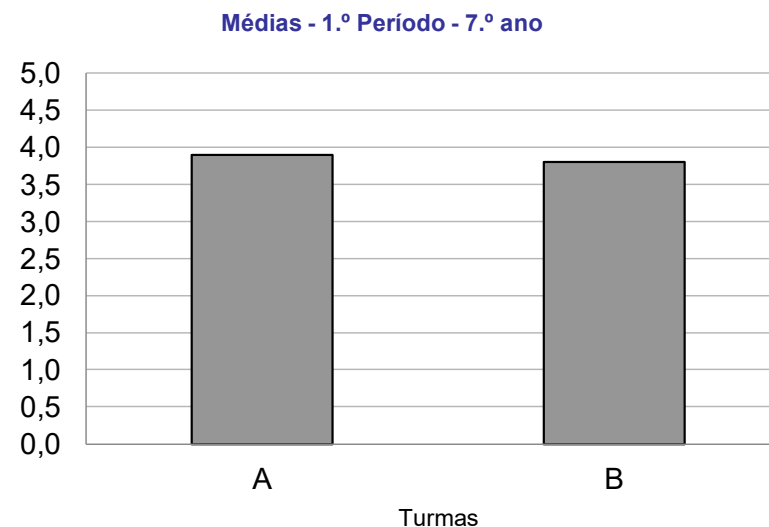
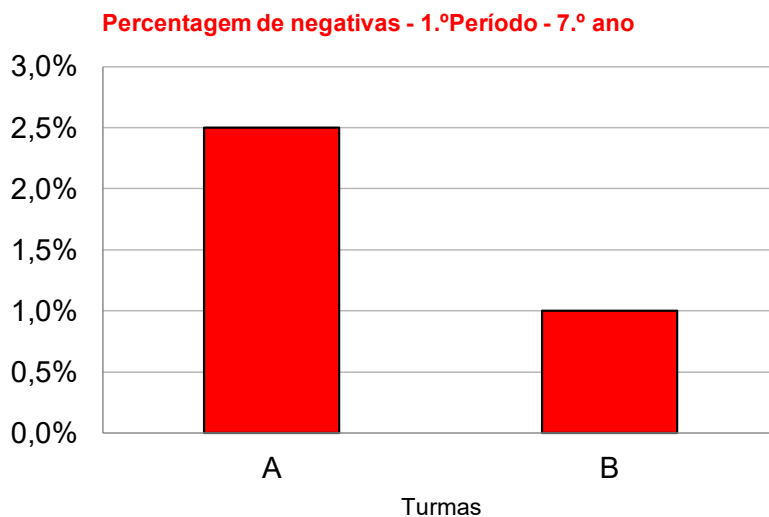


RAIA– 1.º Período – 2023/24



7.º Ano – Percentagem de Negativas e Médias

Turma	A	B	Escola
Nº de classificações registadas na pauta	275	286	561
Classificações inferiores a 3 em 2023/2024	2,5%	1,0%	1,7%
Média em 2023/2024	3,9	3,8	3,8



ESEQ – Entre as duas turmas (A e B), os indicadores de sucesso são muito idênticos, já que a turma A apresenta 2,5% de níveis negativos e a turma B 1%, contudo, no respeitante à classificação média, este valor é de 3,9 na turma A e de 3,8 na turma B.

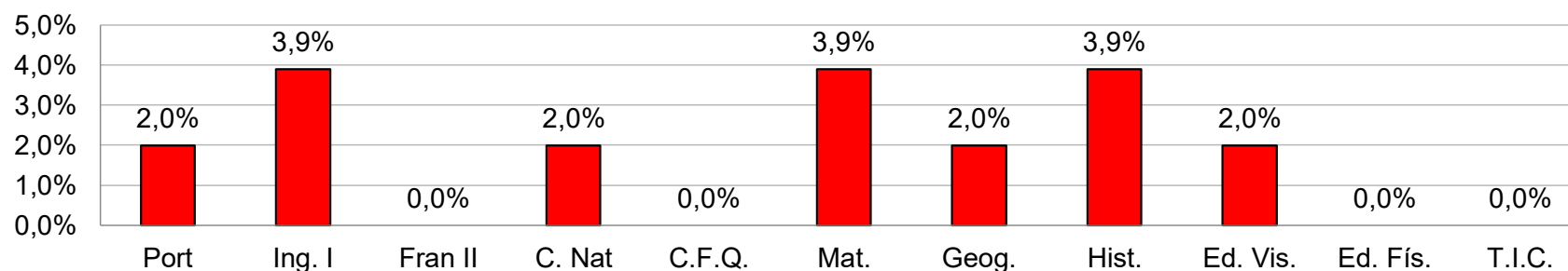
RAIA – 1.º Período – 2023/24



7.º Ano – Disciplinas - Percentagem de Negativas

Disciplina	Port	Ing. I	Fran II	C. Nat	C.F.Q.	Mat.	Geog.	Hist.	Ed. Vis.	Ed. Fís.	T.I.C.	E.M.R.C.
Nºalun Aval	51	51	51	51	51	51	51	51	51	51	51	-
2023/2024	2,0%	3,9%	0,0%	2,0%	0,0%	3,9%	2,0%	3,9%	2,0%	0,0%	0,0%	-
	aumentou	aumentou	=	diminuiu	diminuiu	diminuiu	aumentou	aumentou	aumentou	=	=	
2022/2023	0,0%	1,8%	0,0%	5,4%	14,3%	5,4%	1,8%	0,0%	0,0%	0,0%	0,0%	-
2021/2022	0,0%	0,0%	0,0%	8,9%	16,1%	10,7%	3,6%	1,8%	0,0%	0,0%	0,0%	-
2020/2021	0,0%	0,0%	0,0%	7,1%	0,0%	16,1%	0,0%	3,6%	0,0%	0,0%	0,0%	-
2019/2020	1,8%	0,0%	0,0%	0,0%	0,0%	1,8%	1,8%	0,0%	0,0%	0,0%	0,0%	0,0%
2018/2019	0,0%	0,0%	0,0%	3,6%	0,0%	1,8%	0,0%	0,0%	0,0%	0,0%	0,0%	-
2017/2018	0,0%	0,0%	0,0%	0,0%	0,0%	7,4%	0,0%	0,0%	0,0%	0,0%	-	-
2016/2017	7,0%	1,8%	5,3%	0,0%	0,0%	14,0%	0,0%	0,0%	1,8%	3,5%	-	0,0%

Percentagem de Negativas nas disciplinas do 7.º ano - 1.º Período - 2023/2024



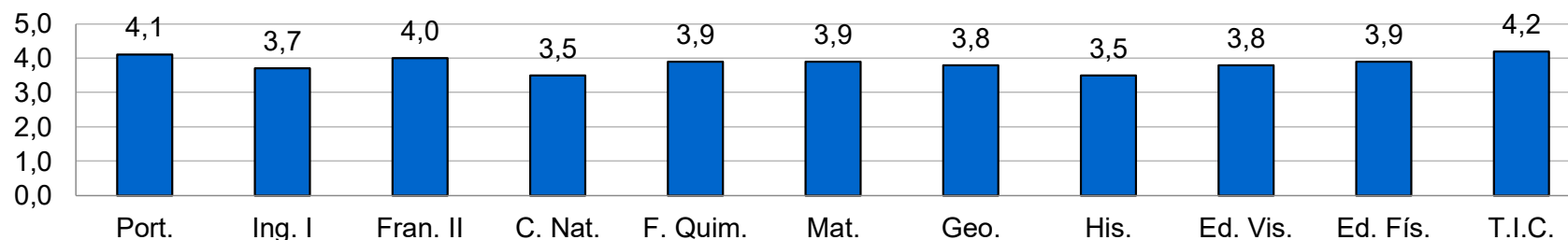
Disciplinas – Apenas quatro disciplinas registam 0% de negativas; Francês, Ciências Físico-químicas, Ed. Física e TIC. As restantes apresentam percentagens de negativas abaixo dos 4%.



7.º Ano – Disciplinas - Médias

Disciplina	Port.	Ing. I	Fran. II	C. Nat.	F. Quim.	Mat.	Geo.	His.	Ed. Vis.	Ed. Fís.	T.I.C.	E.M.R.C.
Nºalun Aval	51	51	51	51	51	51	51	51	51	51	51	-
2023/2024	4,1	3,7	4,0	3,5	3,9	3,9	3,8	3,5	3,8	3,9	4,2	-
	subiu	subiu	desceu	subiu	subiu	subiu	desceu	desceu	desceu	desceu	desceu	
2022/2023	3,8	4,3	4,2	3,4	3,6	3,6	4,1	4,1	4,2	4,2	4,4	-
2021/2022	4,2	4,4	4,3	3,4	3,7	3,6	4,1	3,9	4,4	3,6	3,7	-
2020/2021	3,6	4,0	4,4	3,6	4,1	3,4	4,4	3,6	3,7	4,5	4,5	-
2019/2020	3,6	4,1	4,2	3,7	4,2	3,7	4,0	4,4	4,2	4,0	5,0	4,2
2018/2019	3,9	3,9	4,3	3,6	4,2	3,9	4,3	4,1	3,8	4,0	4,5	-
2017/2018	3,7	4,4	4,0	3,9	3,9	3,6	4,0	4,1	3,8	3,8	-	-
2016/2017	3,4	4,1	3,6	3,9	3,9	3,5	4,0	4,1	3,9	3,7	-	3,8

Classificações médias das disciplinas do 7.º ano - 1.º período - 2023/24



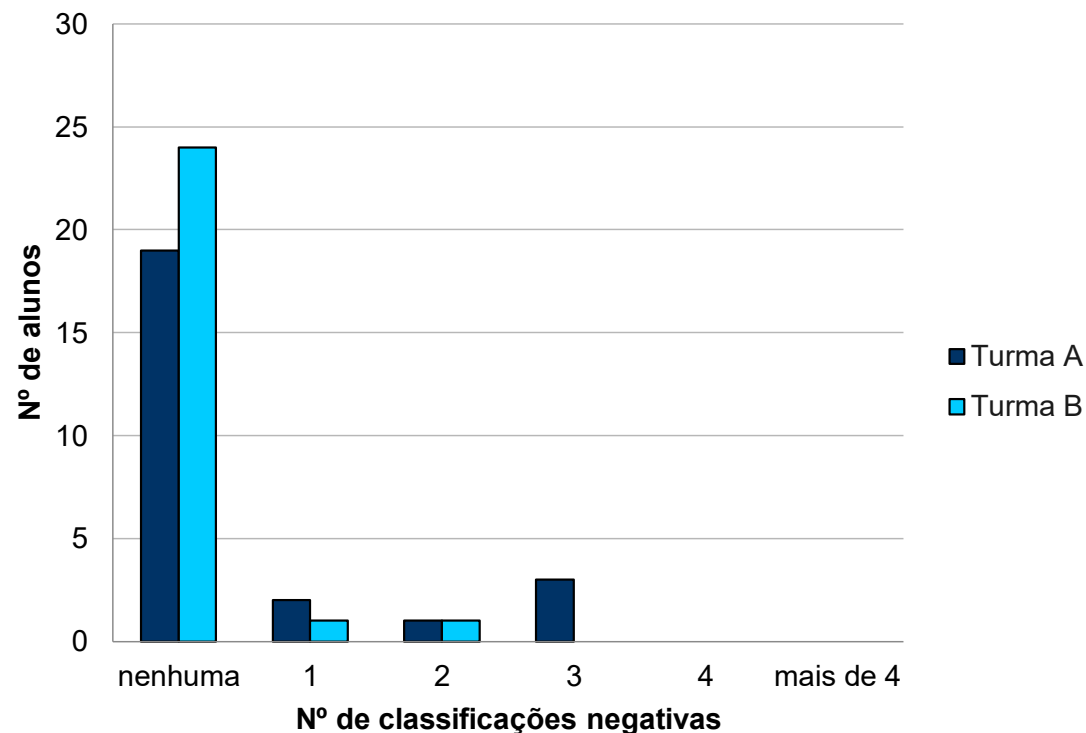
Disciplinas – A disciplina com classificação média mais elevada é T.I.C. (com 4,2), e as disciplinas com classificação média menos elevada são Ciências Naturais e História, ambas com 3,5 de média. Apenas três disciplinas apresentam classificações superiores a quatro (Português, Francês e T.I.C.); Inglês, Geografia e História registam, neste período, a sua classificação mais baixa, comparativamente com os últimos anos.



7.º Ano – Número de Níveis negativos por aluno

Nº de classificações inferiores a 3 por aluno	Turma A	Turma B	Total (em %)
	Nº de alunos	Nº de alunos	
nenhuma	19	24	84,3%
1	2	1	5,9%
2	1	1	3,9%
3	3		5,9%
4			0,0%
mais de 4			0,0%
Total de alunos avaliados	25	26	51

Com três ou mais classificações inferiores a 3	12,0%	0,0%	5,9%
---	--------------	-------------	-------------



Número de Níveis negativos por aluno – Na turma A existem seis alunos com classificações inferiores a três, sendo que três destes as apresentam em três disciplinas. A turma B apenas regista dois alunos com níveis negativos, não havendo alunos com três ou mais classificações de nível negativo.

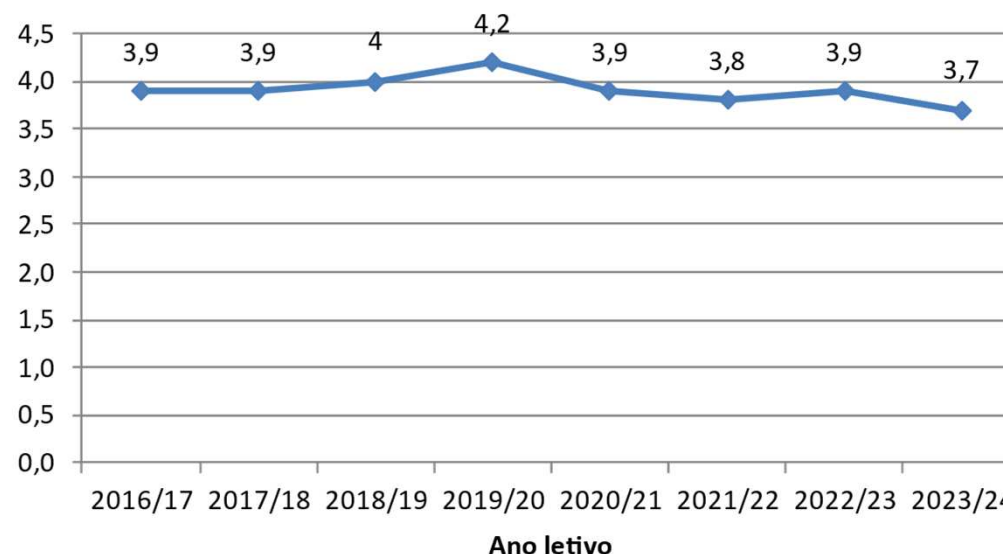
RAIA – 1.º Período – 2023/24



8.º Ano – Percentagem de Negativas e Médias

Ano letivo	Média	%Negativas
2016/17	3,9	5,9%
2017/18	3,9	4,0%
2018/19	4	0,7%
2019/20	4,2	1,2%
2020/21	3,9	2,4%
2021/22	3,8	4,1%
2022/23	3,9	4,0%
2023/24	3,7	7,2%
Valores Médios	3,9	3,7%

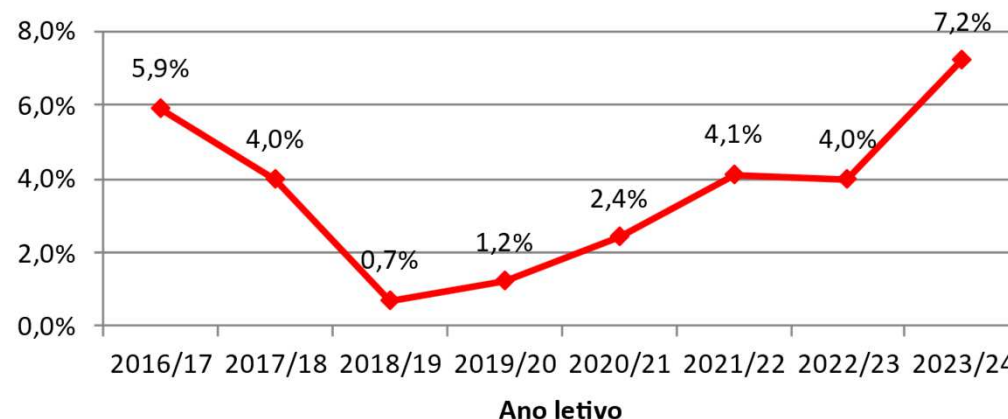
Média - ESEQ - 1.º Período - 8.º ano



ESEQ - Ao nível dos resultados globais, estes indicadores de sucesso, apesar de satisfatórios, apresentam uma descida em relação aos anos em análise (2016-2023).

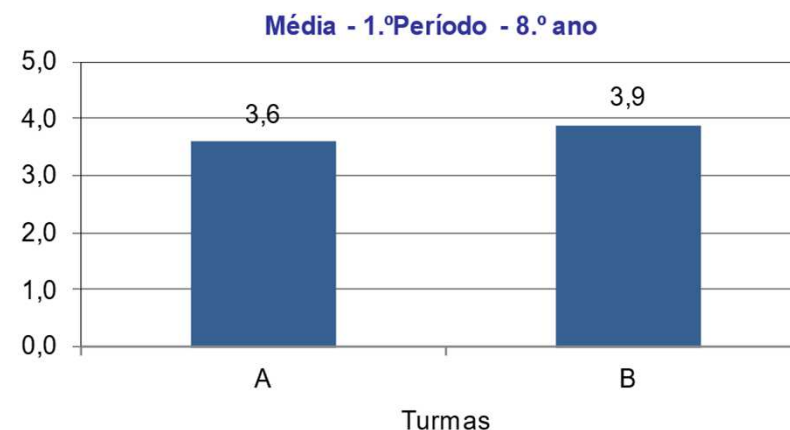
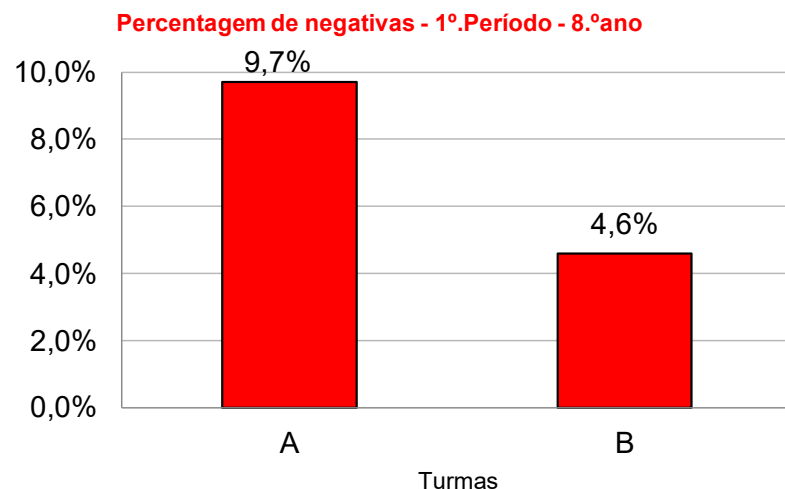
A percentagem de alunos, no 1.º período, com classificações inferiores a três (7,2 %) é a mais elevada desde 2016. Em relação à média (3,7 valores), apesar de próxima do valor médio das classificações dos últimos anos, é importante notar que também representa o valor mais baixo do período em estudo.

% de Negativas - ESEQ - 1.º Período - 8.º ano



8.º Ano – Percentagem de Negativas e Médias

Turma	A	B	Escola
Nº de classificações registadas na pauta	308	308	616
Classificações inferiores a 3 em 2023/2024	9,7%	4,6%	7,2%
Média em 2023/2024	3,6	3,9	3,8



ESEQ – A turma B apresenta um desempenho bastante satisfatório, com resultados alinhados com as médias dos anos em análise (2016-2023). No entanto, a percentagem de notas negativas é ligeiramente superior (4,6% em comparação com a percentagem média de negativas do período em estudo - 3,7%). Por outro lado, a turma A não segue a mesma tendência, apresentando uma percentagem de níveis negativos de 9,7% e uma média de 3,6 valores.

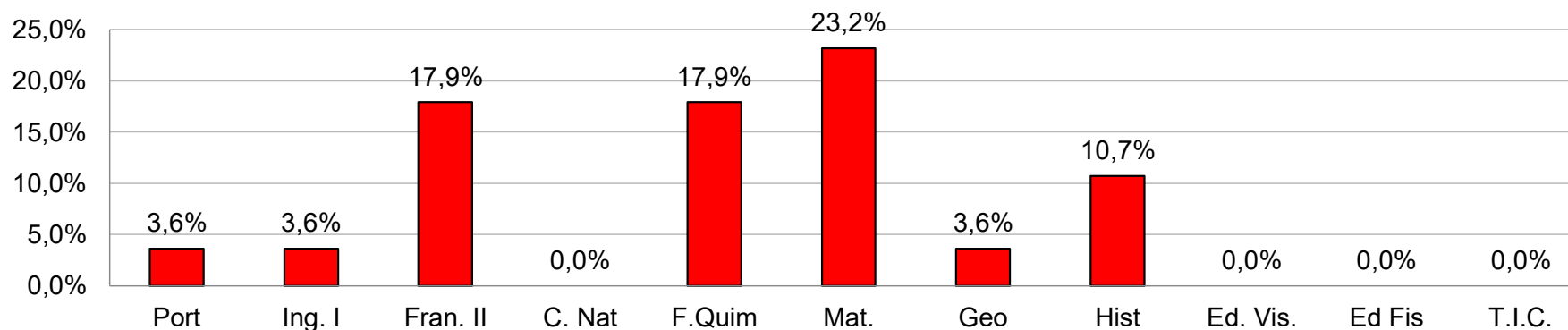
RAIA – 1.º Período – 2023/24



8.º Ano – Disciplinas - Percentagem de Negativas

Disciplina	Port	Ing. I	Fran. II	C. Nat	F. Quim	Mat.	Geo	Hist	Ed. Vis.	Ed Fis	T.I.C.	E.M.R.C.
Nºalun Aval	56	56	56	56	56	56	56	56	56	56	56	-
2023/2024	3,6%	3,6%	17,9%	0,0%	17,9%	23,2%	3,6%	10,7%	0,0%	0,0%	0,0%	-
	aumentou	diminuiu	aumentou	diminuiu	aumentou	aumentou	aumentou	aumentou	diminuiu	=	=	
2022/2023	1,8%	11,0%	1,8%	3,6%	3,6%	5,5%	0,0%	0,0%	18,2%	0,0%	0,0%	-
2021/2022	0,0%	1,8%	1,8%	10,7%	3,8%	19,6%	5,4%	0,0%	0,0%	0,0%	1,8%	-
2020/2021	0,0%	1,8%	3,6%	1,8%	5,4%	14,3%	0,0%	0,0%	0,0%	0,0%	0,0%	0,0%
2019/2020	7,1%	0,0%	0,0%	0,0%	0,0%	3,6%	0,0%	0,0%	1,8%	0,0%	0,0%	-
2018/2019	0,0%	0,0%	0,0%	0,0%	0,0%	5,5%	1,8%	0,0%	0,0%	0,0%	-	-
2017/2018	3,5%	0,0%	7,0%	3,5%	5,3%	12,3%	1,8%	7,0%	3,5%	1,8%	-	0,0%
2016/2017	21,1%	3,5%	0,0%	0,0%	3,5%	12,3%	7,0%	14,0%	0,0%	1,8%	-	-

Percentagem de Negativas nas disciplinas do 8.º ano - 1.º período - 2023/2024

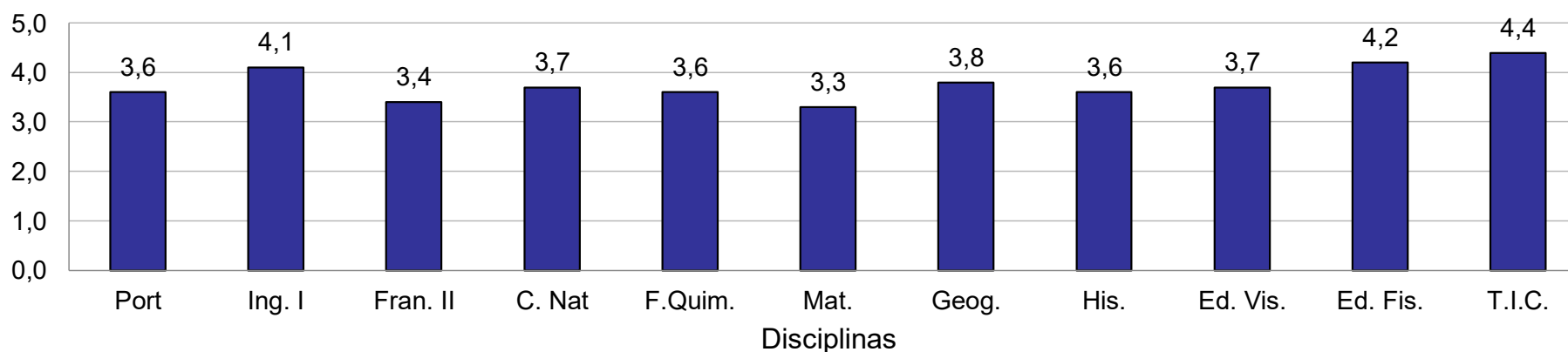


Disciplinas – Quatro disciplinas registam 100% de aproveitamento. No entanto, três apresentam uma percentagem preocupante de níveis negativos: Matemática (23,2%), Francês II (17,9%) e Físico-Química (17,9%), apresentando os piores resultados destas disciplinas no período em análise. A disciplina de História também ¹⁰ revela o valor mais elevado de percentagem de níveis negativos dos últimos seis anos.

8.º Ano – Disciplinas - Médias

Disciplina	Port	Ing. I	Fran. II	C. Nat	F.Quim.	Mat.	Geog.	His.	Ed. Vis.	Ed. Fis.	T.I.C.	E.M.R.C.
Nºalun Aval	56	56	56	56	56	56	56	56	56	56	56	-
2023/2024	3,6	4,1	3,4	3,7	3,6	3,3	3,8	3,6	3,7	4,2	4,4	-
	desceu	subiu	desceu	subiu	desceu	desceu	desceu	desceu	subiu	subiu	desceu	
2022/2023	3,7	3,8	3,9	3,6	3,7	3,6	4,3	3,8	3,3	4,0	4,5	-
2021/2022	3,9	4,1	3,8	3,5	3,8	3,6	3,6	4,2	3,6	3,9	4,0	-
2020/2021	3,8	4,1	3,6	3,8	4,0	3,6	4,3	4,4	3,9	3,7	4,1	4,6
2019/2020	3,4	3,9	4,2	3,9	4,5	3,9	4,4	4,1	4,4	4,2	4,7	-
2018/2019	3,8	4,2	4,1	3,7	4,2	3,7	4,1	3,8	4,2	4,1	-	-
2017/2018	3,8	4,3	3,7	3,8	4,0	3,6	4,2	3,8	3,6	3,9	-	4,3
2016/2017	3,3	4,1	4,0	3,8	4,0	3,7	3,8	3,3	3,9	4,0	-	-

Classificações médias das disciplinas do 8.º ano - 1.º período - 2023/2024



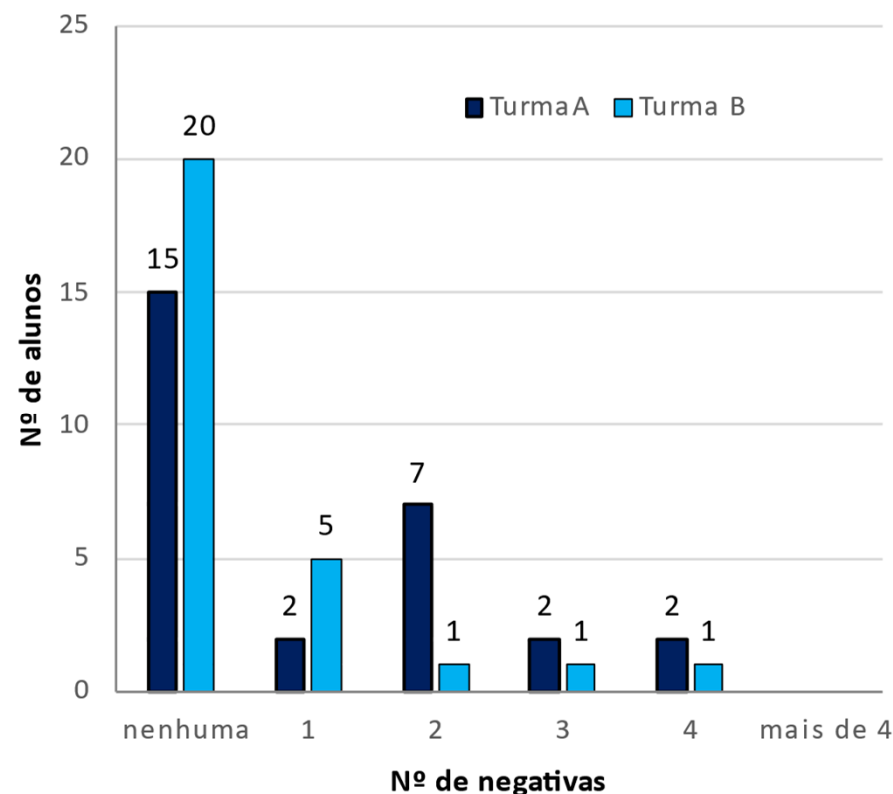
Disciplinas - Matemática regista a classificação média mais baixa (3,3) seguida de Francês, com 3,4. As disciplinas de Francês, Matemática e Físico-Química apresentam, nos seus registos, os valores mais baixos desde 2016 e História, o valor mais baixo dos últimos seis anos. Apenas três disciplinas registam valores médios iguais ou superiores a 4 (Inglês, Ed. Física e TIC).



8.º Ano – Número de Níveis negativos por aluno

Nº de classificações inferiores a 3 por aluno	Turma A	Turma B	Total (em %)
	Nº de alunos	Nº de alunos	
nenhuma	15	20	62,5%
1	2	5	12,5%
2	7	1	14,3%
3	2	1	5,4%
4	2	1	5,4%
mais de 4			0,0%
Total de alunos avaliados	28	28	56

Com três ou mais classificações inferiores a 3	14,3%	7,1%	10,7%
---	--------------	-------------	--------------



Número de Níveis negativos por aluno - A turma A regista treze alunos com negativas: quatro alunos com três ou mais negativas, dois alunos com uma e sete, com duas. A turma B apresenta oito alunos com níveis negativos, seis alunos com dois ou menos, um com três e um com quatro níveis negativos.

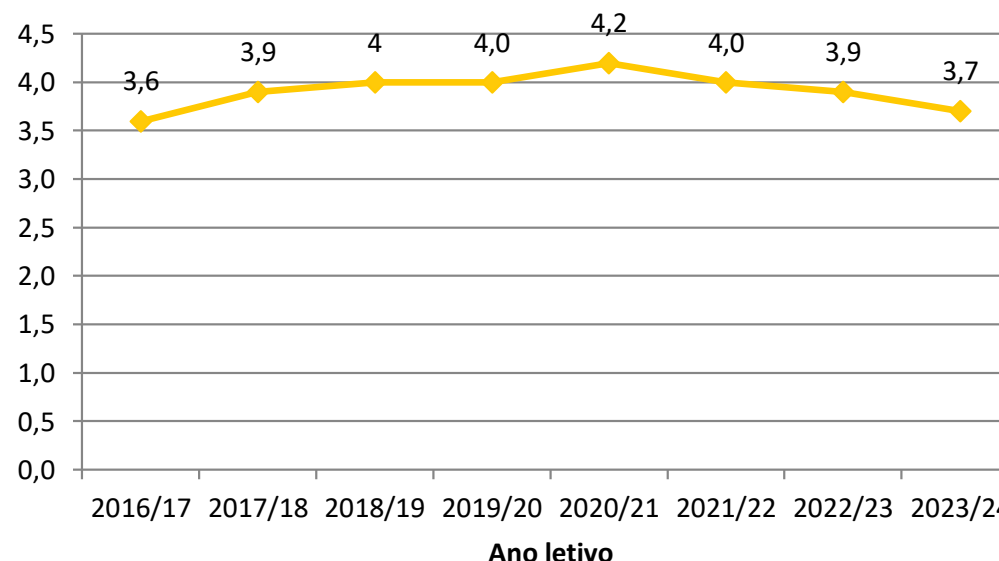
RAIA – 1.º Período – 2023/24



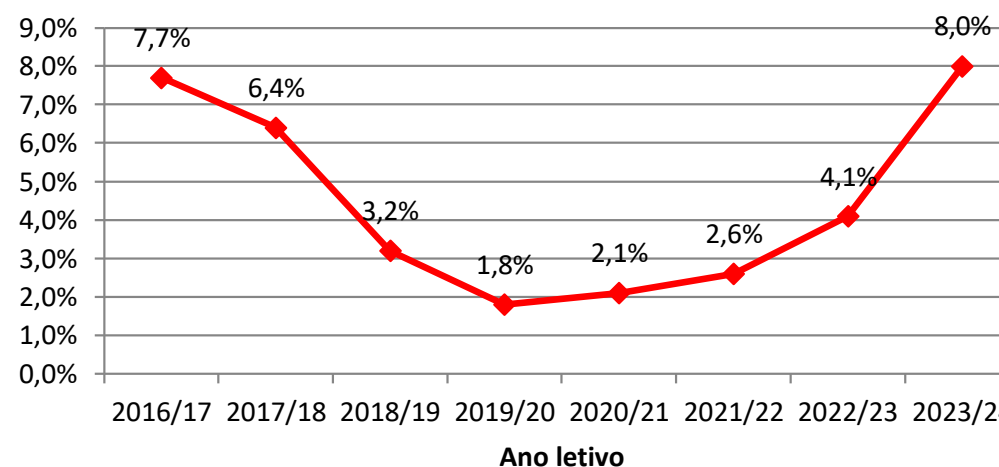
9.º Ano – Percentagem de Negativas e Médias

Ano letivo	Média	%Negativas
2016/17	3,6	7,7%
2017/18	3,9	6,4%
2018/19	4	3,2%
2019/20	4,0	1,8%
2020/21	4,2	2,1%
2021/22	4,0	2,6%
2022/23	3,9	4,1%
2023/24	3,7	8,0%
Valores Médios	3,9	4,5%

Média - ESEQ - 1º Período - 9º ano



% de Negativas - ESEQ - 1º Período - 9º ano



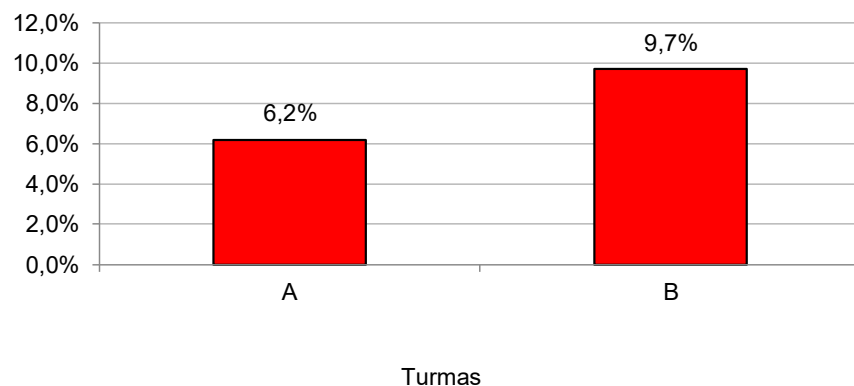
ESEQ - Ao nível dos resultados globais, a percentagem de negativas (8,0%) é a mais elevada em relação à obtida no primeiro período desde 2016; a classificação média (3,7) é a mais baixa dos últimos seis anos (desde 2017).

Constata-se uma tendência de subida da percentagem de níveis negativos, nos últimos quatro anos, e uma ligeira descida na média, nos últimos três anos.

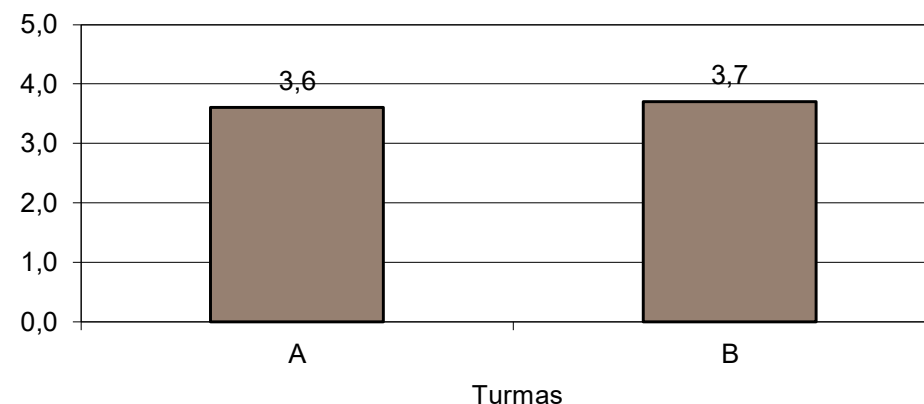
9.º Ano – Percentagem de Negativas e Médias

Turma	A	B	Escola
Nº de classificações registadas na pauta	308	319	627
Classificações inferiores a 3 em 2023/2024	6,2%	9,7%	8,0%
Média em 2023/2024	3,6	3,7	3,7

Percentagem de negativas - 1.º Período - 9.º ano



Média - 1.º Período - 9.º ano



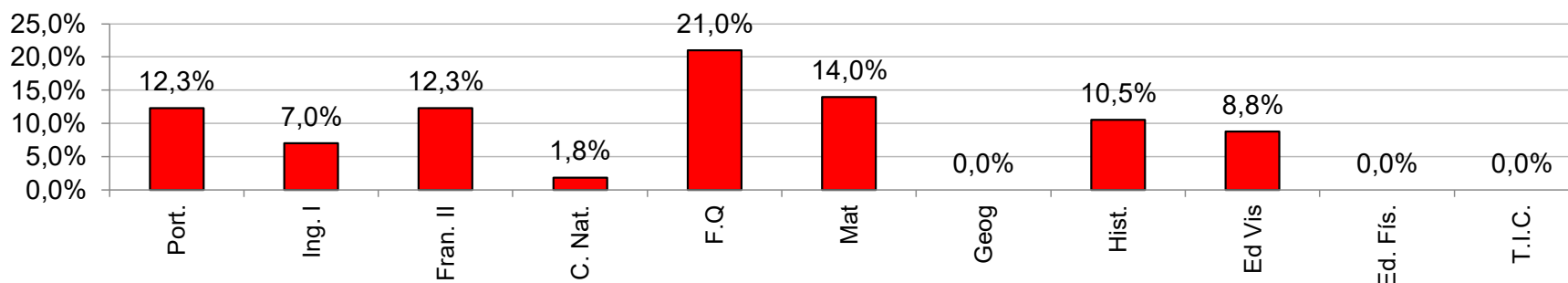
ESEQ – Os indicadores de sucesso da turma A são muito próximos dos da turma B. No entanto, a turma B apresenta uma percentagem de alunos com classificações inferiores a três maior que a turma A (9,7% e 6,2%, respetivamente). A média global é muito semelhante nas duas turmas, (nível médio de 3,6 na turma A e de 3,7 na turma B).



9.º Ano – Disciplinas - Percentagem de Negativas

Disciplina	Port.	Ing. I	Fran. II	C. Nat.	F.Q	Mat	Geog	Hist.	Ed Vis	Ed. Fís.	T.I.C.	EMRC
Nºalun Aval	57	57	57	57	57	57	57	57	57	57	57	-
2023/2024	12,3%	7,0%	12,3%	1,8%	21,0%	14,0%	0,0%	10,5%	8,8%	0,0%	0,0%	-
	aumentou	aumentou	aumentou	aumentou	aumentou	diminuiu	diminuiu	aumentou	aumentou	=	=	
2022/2023	0,0%	0,0%	5,5%	0,0%	12,7%	18,2%	1,8%	1,8%	5,5%	0,0%	0,0%	-
2021/2022	0,0%	0,0%	8,9%	5,4%	5,4%	8,9%	0,0%	0,0%	0,0%	0,0%	0,0%	-
2020/2021	0,0%	1,8%	0,0%	1,8%	7,1%	10,7%	0,0%	1,8%	0,0%	0,0%	0,0%	
2019/2020	0,0%	0,0%	0,0%	0,0%	8,9%	10,7%	0,0%	0,0%	0,0%	0,0%	-	-
2018/2019	0,0%	0,0%	10,5%	1,8%	8,8%	10,5%	0,0%	3,5%	0,0%	3,5%	-	0,0%
2017/2018	1,8%	1,8%	5,3%	3,5%	7,0%	22,8%	0,0%	12,3%	10,5%	1,8%	-	-
2016/2017	12,5%	3,6%	0,0%	0,0%	16,1%	28,6%	5,4%	10,7%	8,9%	0,0%	-	5,3%

Percentagem de Negativas nas disciplinas do 9.º ano - 1.º Período - 2023/2024



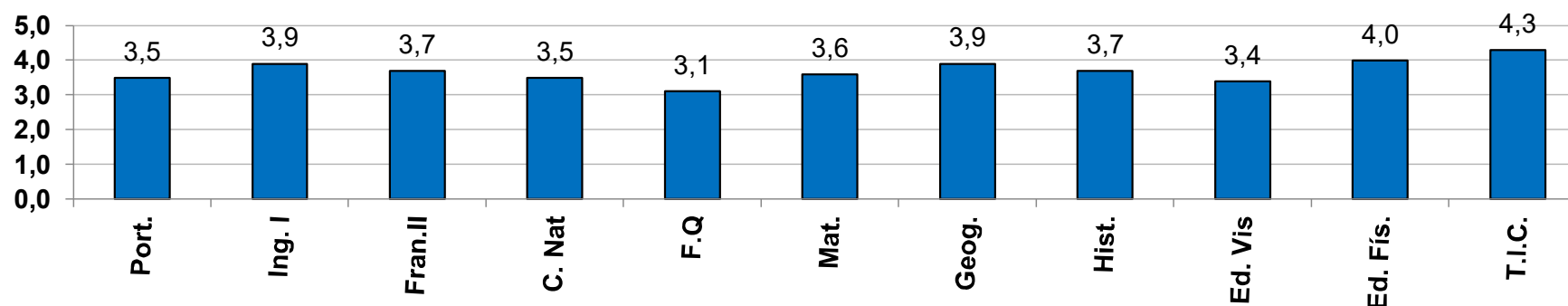
Disciplinas – Apenas três disciplinas registam 0% de negativas. Físico-química apresenta o valor mais alto, 21% (o mais elevado no histórico da disciplina, desde 2016), seguida da Matemática, com 14% de níveis negativos; Português, 12,3% (o mais alto desde 2017); Francês, 12,3 (o mais elevado desde 2016), História, 10,5 (o mais elevado dos últimos 5 anos); Educação Visual, com 8,8% (o mais alto dos últimos 5 anos) e Inglês, com 7% (o mais alto desde 2016). Em relação ao 1.º período do ano letivo anterior, sete disciplinas aumentaram a percentagem de níveis negativos.



9.º Ano – Disciplinas - Médias

Disciplina	Port.	Ing. I	Fran.II	C. Nat	F.Q	Mat.	Geog.	Hist.	Ed. Vis	Ed. Fis.	T.I.C.	EMRC
Nºalun Aval	57	57	57	57	57	57	57	57	57	57	57	-
2023/2024	3,5	3,9	3,7	3,5	3,1	3,6	3,9	3,7	3,4	4,0	4,3	-
	desceu	desceu	subiu	desceu	desceu	subiu	desceu	desceu	desceu	desceu	desceu	
2022/2023	4,0	4,3	3,5	3,7	3,7	3,5	4,1	3,9	3,7	4,1	4,6	-
2021/2022	3,7	4,2	3,5	3,4	4,2	4,0	4,2	4,2	3,5	4,2	4,4	-
2020/2021	4,0	4,1	4,4	3,9	4,0	3,7	4,5	3,9	4,4	4,3	4,2	-
2019/2020	3,6	4,3	4,1	3,9	3,6	3,5	4,0	4,0	4,0	4,0	-	-
2018/2019	3,8	4,7	3,6	4,1	3,6	3,6	4,2	3,9	3,7	4,4	-	4,5
2017/2018	3,7	4,4	3,9	4,0	3,8	3,3	4,1	3,3	3,9	4,1	-	-
2016/2017	3,3	4,0	3,9	3,8	3,4	3,1	3,7	3,4	3,6	3,7	-	3,4

Classificações médias das disciplinas do 9.º ano - 1.º período - 2023/2024



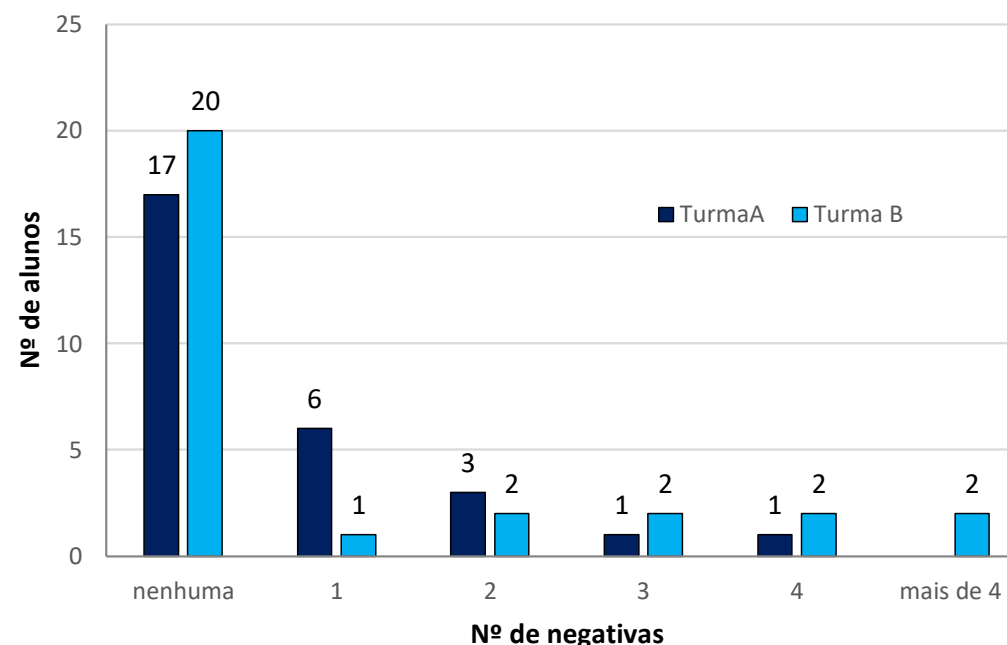
Disciplinas – Comparando com o 1.º período do ano letivo anterior, nove disciplinas baixaram a sua média e apenas duas a subiram. A disciplina com classificação média mais elevada é T.I.C. (4,3) e as disciplinas com classificações médias menos elevadas são Físico-Química (3,1) e Ed. Visual (3,4). Apenas duas disciplinas registam um nível médio superior ou igual a 4, e Físico-Química e Ed. Visual são as únicas que apresentam valores abaixo dos 3,5. Inglês, Físico-Química e Ed. Visual registam a média mais baixa, a estas disciplinas, desde 2016.



9.º Ano – Número de Níveis negativos por aluno

Nº de classificações inferiores a 3 por aluno	Turma A	Turma B	Total (em %)
	Nº de alunos	Nº de alunos	
nenhuma	17	20	64,9%
1	6	1	12,3%
2	3	2	8,8%
3	1	2	5,3%
4	1	2	5,3%
mais de 4		2	3,5%
Total de alunos avaliados	28	29	57

Com três ou mais classificações inferiores a 3	7,1%	20,7%	14,0%
---	-------------	--------------	--------------



Número de Níveis negativos por aluno – Na turma A, registam-se 11 alunos com níveis negativos, dos quais nove têm uma ou duas negativas e dois apresentam três ou mais níveis negativos (um com três e um com quatro). Na turma B, há nove alunos com negativas, dos quais seis têm três ou mais níveis negativos (dois alunos com três; dois com quatro e dois com seis níveis negativos). É de destacar que, na turma B, a percentagem de alunos com três ou mais níveis negativos é de 20,7%.

RAIA – 1.º Período – 2023/24

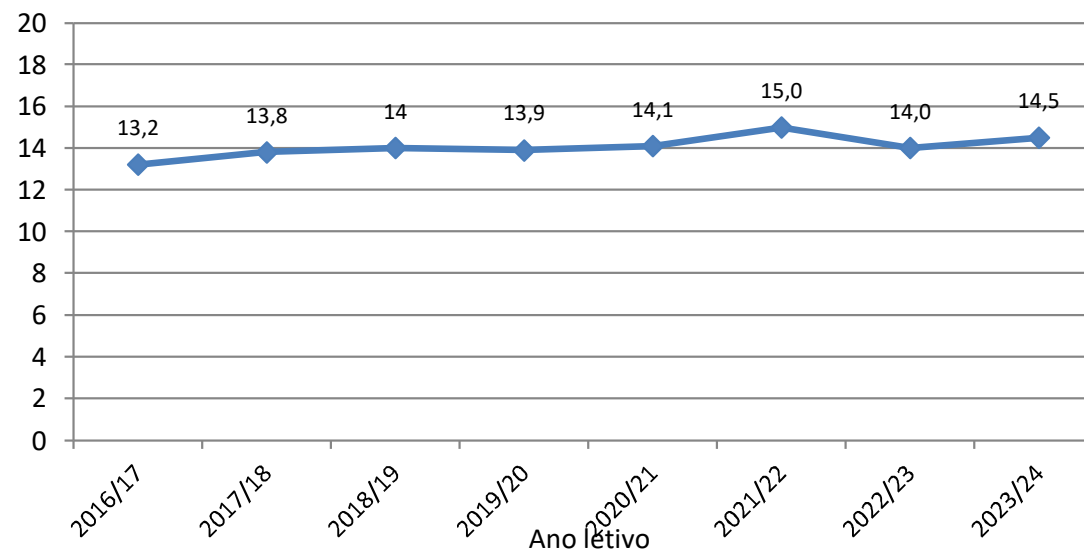


10.º Ano – Percentagem de Negativas e Médias

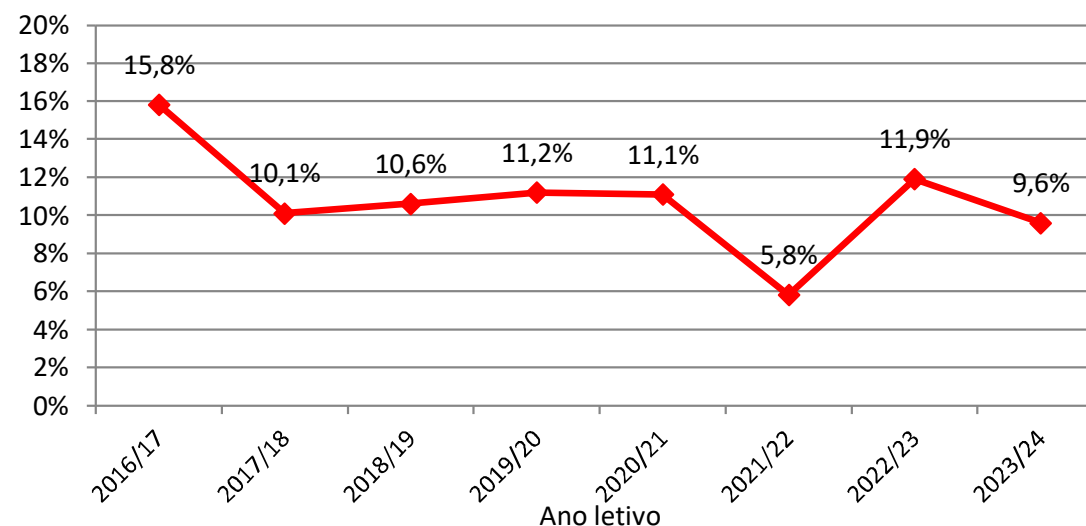
1º Período

Ano letivo	Média	%Negativas
2016/17	13,2	15,8%
2017/18	13,8	10,1%
2018/19	14	10,6%
2019/20	13,9	11,2%
2020/21	14,1	11,1%
2021/22	15,0	5,8%
2022/23	14,0	11,9%
2023/24	14,5	9,6%
Valores Médios	14,1	10,8%

Classificação Média - 10.º ano - ESEQ



Percentagem de Negativas - 10.º ano - ESEQ

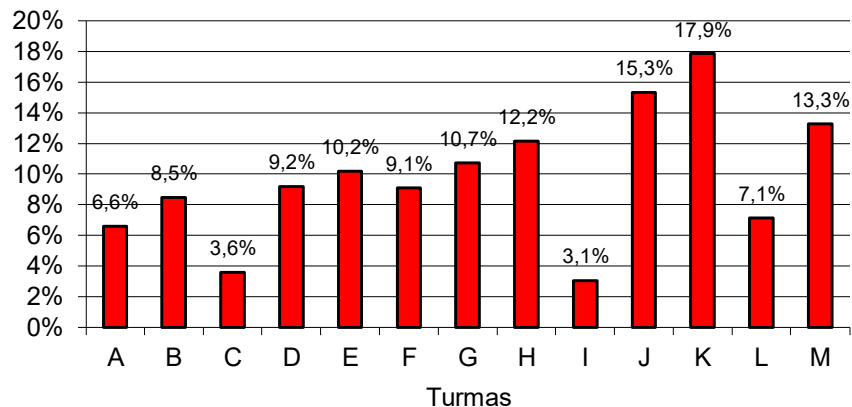


ESEQ – Os indicadores de sucesso são bastante bons, já que a média (14,5) é superior aos valores médios desde 2016, sendo a 2.ª melhor média do período em estudo, bem como a percentagem de negativas (9,6%) que é a segunda mais baixa desde 2016/17.

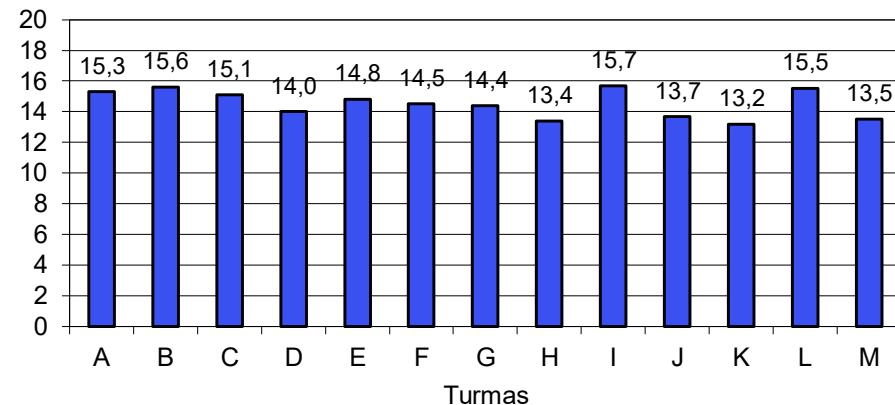
10.º Ano – Turmas - Percentagem de Negativas e Médias

Turma	A	B	C	D	E	F	G	H	I	J	K	L	M		Escola
Nº de classificações registadas na pauta	196	189	195	196	196	187	196	189	196	189	196	196	181		2502
% negativas em 2023/2024	6,6%	8,5%	3,6%	9,2%	10,2%	9,1%	10,7%	12,2%	3,1%	15,3%	17,9%	7,1%	13,3%		9,7%
Médias em 2023/2024	15,3	15,6	15,1	14,0	14,8	14,5	14,4	13,4	15,7	13,7	13,2	15,5	13,5		14,5

Percentagem de negativas - 1.º Período - 10.º ano



Médias - 1.º Período - 10.º ano



Turmas – Registam-se diferenças significativas entre a percentagem de negativas das turmas. A percentagem de negativas varia de 3,1% (na turma I) a 17,9% (na turma K). As turmas J, K e M destacam-se por apresentarem uma percentagem de negativas superior a 13%, e, em sentido contrário, as turmas C e I registam percentagens de negativas abaixo dos 4%. As classificações médias das turmas, variam de 13,2 valores (na turma K) a 15,7 (na turma I). É de salientar que cinco turmas (A, B, C, I e L) apresentam uma média superior a 15 valores.

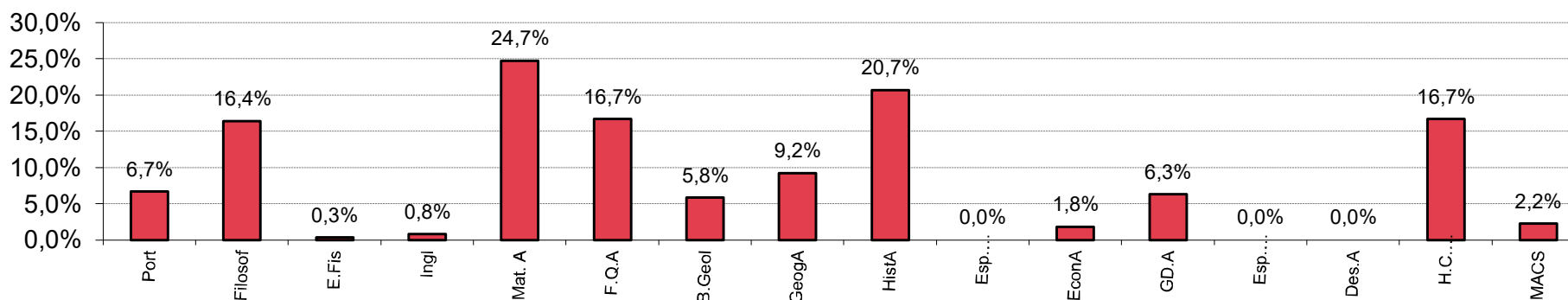
RAIA – 1.º Período – 2023/24



10.º Ano – Disciplinas - Percentagem de Negativas

Disciplina	Port	Filosof	E.Fis	Ingl	Mat. A	F.Q.A	B.Geol	GeogA	HistA	Esp. (ini. FG)	EconA	GD.A	Esp. (ini. FE)	Des.A	H.C.Arts	MACS	E.M.R.C.	Hist. B	Mat. B	Lit. P.	Esp. (C. FG)	Esp. (C. FE)	
Nºalun Aval	357	359	359	246	247	192	156	109	82	112	55	63	65	27	30	45	-	-	-	-	-	-	
2023/2024	6,7%	16,4%	0,3%	0,8%	24,7%	16,7%	5,8%	9,2%	20,7%	0,0%	1,8%	6,3%	0,0%	0,0%	16,7%	2,2%	-	-	-	-	-	-	
	diminuiu	diminuiu	diminuiu	diminuiu	aumentou	diminuiu	diminuiu	diminuiu	aumentou	=	aumentou	diminuiu	=	diminuiu	aumentou	diminuiu	=						
2022/2023	9,8%	17,0%	0,9%	8,8%	21,0%	21,3%	22,9%	11,0%	20,0%	0,0%	0,0%	16,3%	0,0%	11,1%	7,6%	11,9%	-	-	-	-	-	-	-
2021/2022	4,9%	5,4%	0,0%	5,9%	14,8%	10,3%	2,6%	4,2%	9,6%	0,0%	0,0%	13,4%	0,0%	0,0%	10,7%	10,9%	-	-	-	-	-	-	-
2020/2021	9,6%	14,4%	0,6%	6,3%	20,5%	23,7%	14,0%	11,3%	17,7%	0,0%	1,9%	8,6%	0,0%	0,0%	8,0%	30,6%	-	-	-	-	-	-	-
2019/2020	13,9%	13,7%	0,8%	7,1%	16,7%	22,7%	8,9%	8,4%	26,9%	0,0%	6,7%	11,9%	0,2%	7,1%	33,3%	11,6%	0,0%	-	-	-	-	-	-
2018/2019	11,3%	9,1%	0,0%	6,4%	28,5%	20,3%	9,7%	14,7%	10,7%	1,5%	6,7%	6,8%	0,0%	3,3%	23,3%	8,0%	0,0%	17,6%	-	-	-	-	-
2017/2018	13,6%	4,6%	0,0%	5,0%	15,9%	23,1%	11,9%	5,3%	31,6%	2,6%	7,5%	7,0%	4,2%	0,0%	9,5%	19,0%	-	-	-	40,0%	-	-	-
2016/2017	22,4%	23,3%	2,4%	11,9%	21,9%	17,9%	18,4%	8,2%	40,0%	1,5%	8,9%	19,6%	0,0%	0,0%	25,0%	0,0%	-	-	-	-	-	-	0,0%
% Média de 2016/17 a 2022/23	12,2%	12,5%	0,7%	7,3%	19,9%	19,9%	12,6%	9,0%	22,4%	0,8%	4,5%	11,9%	0,6%	3,1%	16,8%	13,1%	0,0%	17,6%	#DIV/0!	40,0%	-	0,0%	
Diferença entre a % de 2023/24 e a % média dos anos anteriores	-5,5%	3,9%	-0,4%	-6,5%	4,8%	-3,2%	-6,8%	0,2%	-1,7%	-0,8%	-2,7%	-5,6%	-0,6%	-3,1%	-0,1%	-10,9%	0,0%	-	-	-	-	-	-

Percentagem de negativas nas disciplinas do 10.º ano - 1.º Período - 2023/2024



Disciplinas – Das dezasseis disciplinas do 10.º ano, dez registaram uma diminuição na percentagem de negativas, face aos valores de 2022/23 e quatro aumentaram-na: Matemática A (com 24,7%, o segundo pior registo desde 2016); História A, (20,7%); Economia A (1,8%) e HCA(16, 7%). Há cinco disciplinas com uma percentagem de negativas acima dos dez por cento e oito abaixo dos seis por cento.

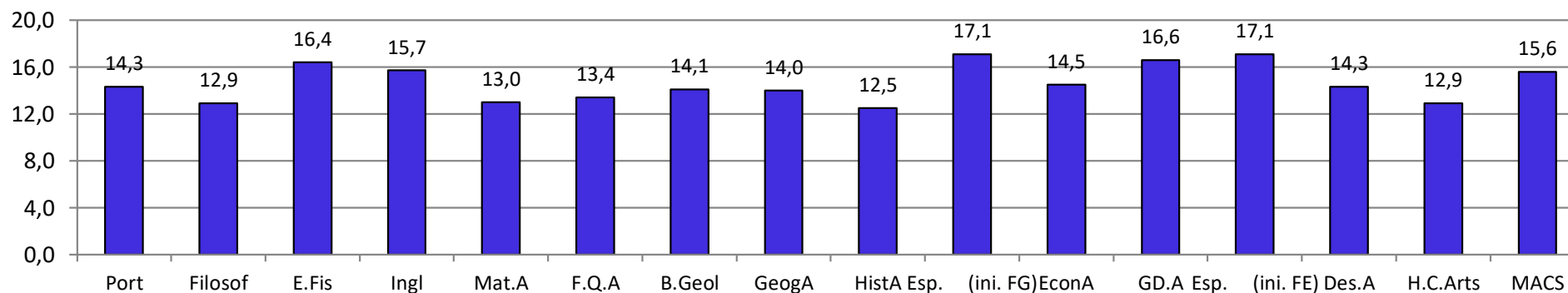
Observa-se, ainda, que Inglês apresenta o seu melhor registo desde 2016, com 0,8% de negativas, e MACS, com 2,2%, apresenta o seu segundo melhor resultado do período em estudo.



10.º Ano – Disciplinas - Médias

Disciplina	Port	Filosof	E. Fis	Ingl	Mat.A	F.Q.A	B.Geol	GeogA	HistA	Esp. (ini. FG)	EconA	G.D.A	Esp. (ini. FE)	Des.A	H.C.Arts	MACS	EMRC	Hist. B	Mat.B	Esp. (C. FE)	Esp. (C. FG)	Lit. P.
Nºalun Aval	357	359	359	246	247	192	156	109	82	112	55	63	65	27	30	45	-	-	-	-	-	-
2023/2024	14,3	12,9	16,4	15,7	13,0	13,4	14,1	14,0	12,5	17,1	14,5	16,6	17,1	14,3	12,9	15,6	-	-	-	-	-	-
	subiu	desceu	subiu	subiu	desceu	subiu	subiu	subiu	desceu	subiu	desceu	subiu	subiu	subiu	desceu	subiu						
2022/2023	13,4	13,0	15,9	15,0	13,2	12,7	12,0	13,3	12,6	16,9	16,2	13,9	16,8	13,0	14,1	14,8	-	-	-	-	-	-
2021/2022	13,6	14,6	16,5	16,2	14,0	14,2	14,0	14,7	13,8	18,1	16,9	16,5	17,4	16,0	13,3	15,3	-	-	-	-	-	-
2020/2021	13,4	13,5	16,2	15,6	13,4	12,3	12,7	13,4	12,2	16,8	14,6	15,6	16,3	14,7	12,3	12,3	-	-	-	-	-	-
2019/2020	12,9	13,2	15,9	14,8	13,3	12,6	13,3	13,3	11,4	17,3	14,5	14,8	16,3	16,2	11,1	13,7	17,6	-	-	-	-	-
2018/2019	13,2	14,2	16,0	15,1	12,1	13,3	13,5	12,1	12,6	16,6	12,9	14,7	16,1	16,4	12,0	13,7	15,7	12,3	-	-	-	-
2017/2018	12,6	13,6	15,4	15,0	13,2	12,8	13,5	13,7	11,0	16,9	13,5	14,3	15,5	15,4	13,1	12,9	-	-	-	-	-	10,9
2016/2017	11,9	12,1	14,9	14,2	12,8	12,9	12,6	13,1	10,6	16,5	15,1	13,7	16,8	14,1	11,7	13,4	-	-	-	15,5	-	-
Classif. Média de 2016/17 a 2022/23	13,0	13,5	15,8	15,1	13,1	13,0	13,1	13,4	12,0	17,0	14,8	14,8	16,5	15,1	12,5	13,7	16,7	12,3	####	15,5	-	10,9
Diferença entre a classif. de 2023/24 e a classif. média dos anos anteriores	1,3	-0,6	0,6	0,6	-0,1	0,4	1,0	0,6	0,5	0,1	-0,3	1,8	0,6	-0,8	0,4	1,9	-	-	-	-	-	-

Classificações médias das disciplinas do 10.º ano - 1.º Período - 2023/2024



Disciplinas – Em relação aos valores registados no mesmo período de 2022/23, onze disciplinas subiram a sua classificação média e cinco desceram-na. Seis registam uma classificação média superior a 15 valores e seis apresentam os valores médios mais elevados do período em análise, isto é, desde 2016: Português (14,3); Física e Química A (13,4); Biologia e Geologia (14,1); GDA (16,6) e MACS (15,6).

A disciplina de Filosofia regista a média de 12,9, sendo a mais baixa dos últimos seis anos.



10.º Ano – Curso Profissional de Técnico de Multimédia

Foram analisadas as **classificações dos alunos do Curso Profissional Técnico de Multimédia**, em 22 de dezembro de 2023, constantes nas **Pautas de Avaliação Periódica do 1º Período**. Desta observação, foram retirados os seguintes valores:

10º Ano - Turma N	Nº de alunos	Módulos avaliados	% de conclusão
	31	7	94,3%

A tabela reflete reprovações às disciplinas de Português (20,0%), Inglês (4,0%), História da Cultura e das Artes (8,0%) e Matemática (8,0%).

De referir:

- três alunos foram transferidos para outras escolas;
- um aluno anulou a matrícula;
- dois alunos estão abrangidos pelo regime especial de avaliação.

Nesta análise de resultados, a percentagem de avaliação deve ser vista, na opinião da Diretora do Curso, de uma forma transitória, dado que **os alunos com módulos em atraso têm a possibilidade de realizar Provas de Recuperação**, durante este ano letivo e no início do próximo, de acordo com a lei em vigor.

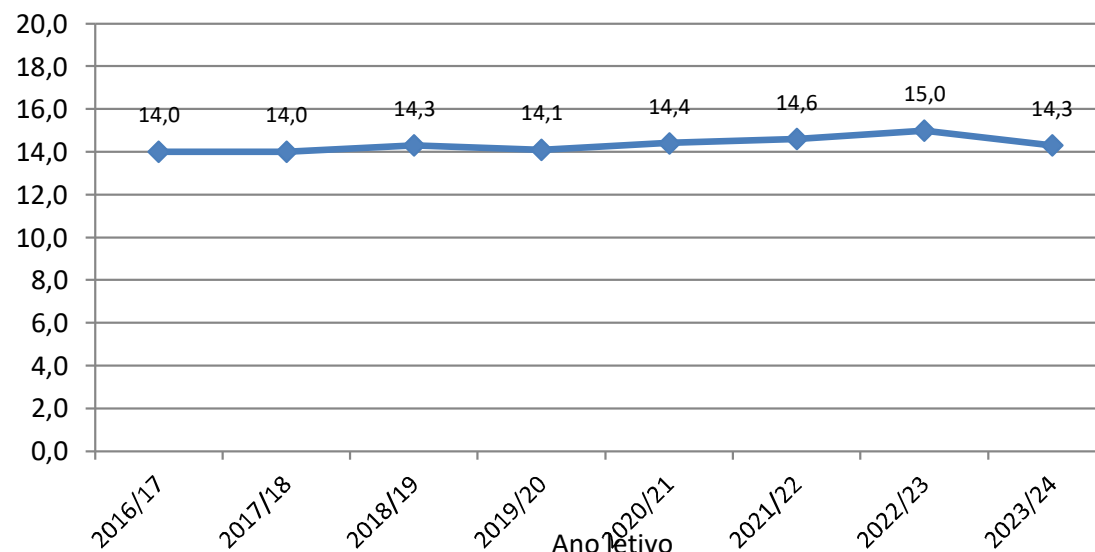


11.º Ano – Percentagem de Negativas e Médias

1º Período

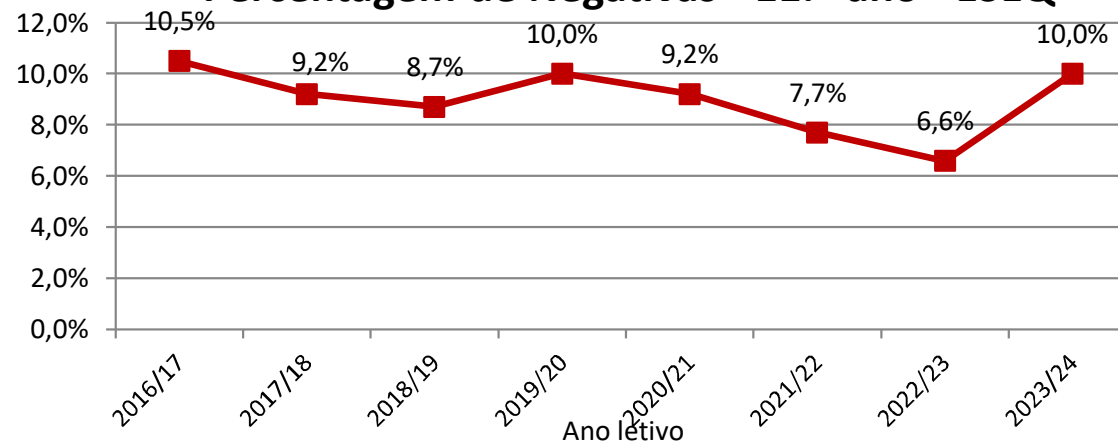
Ano letivo	Média	%Negativas
2016/17	14,0	10,5%
2017/18	14,0	9,2%
2018/19	14,3	8,7%
2019/20	14,1	10,0%
2020/21	14,4	9,2%
2021/22	14,6	7,7%
2022/23	15,0	6,6%
2023/24	14,3	10,0%
Valores Médios	14,3	9,0%

Classificação Média - 11.º ano - ESEQ



ESEQ – Os indicadores de sucesso do 1.º período estão em conformidade com os valores médios verificados nos últimos anos na ESEQ (desde 2016/17). A média deste 1.º período (14,3) coincide com a média geral da escola. Embora a percentagem de notas negativas (10%) tenha aumentado em comparação com os dois últimos anos, ainda assim, está em linha com o valor médio do período/anos em análise (9%)

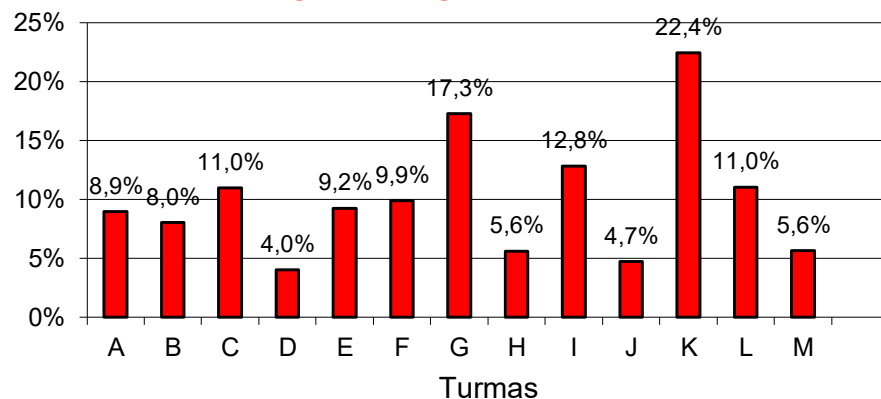
Percentagem de Negativas - 11.º ano - ESEQ



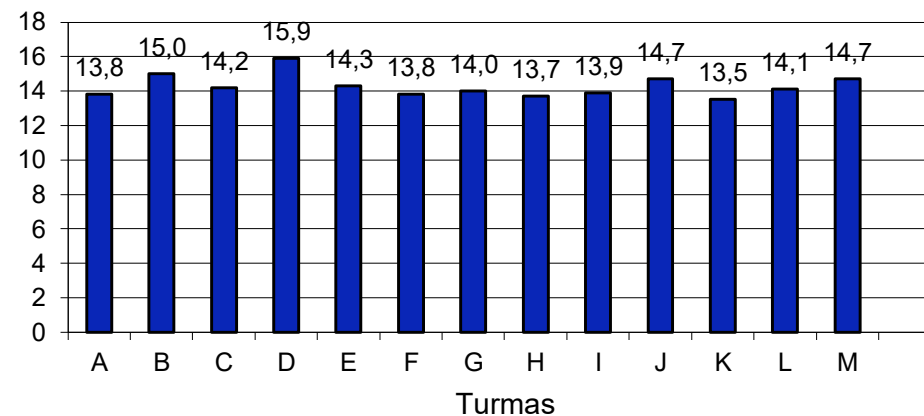
11.º Ano – Turmas - Percentagem de Negativas e Médias

Turma	A	B	C	D	E	F	G	H	I	J	K	L	M	Escola
Nº de classificações registadas na pauta	168	175	155	175	152	182	168	143	164	192	174	182	196	2226
% negativas em 2023/2024	8,9%	8,0%	11,0%	4,0%	9,2%	9,9%	17,3%	5,6%	12,8%	4,7%	22,4%	11,0%	5,6%	10,0%
Médias em 2023/2024	13,8	15,0	14,2	15,9	14,3	13,8	14,0	13,7	13,9	14,7	13,5	14,1	14,7	14,3

Percentagem de negativas - 1.º Período - 11.º ano



Médias - 1.º Período - 11.º ano



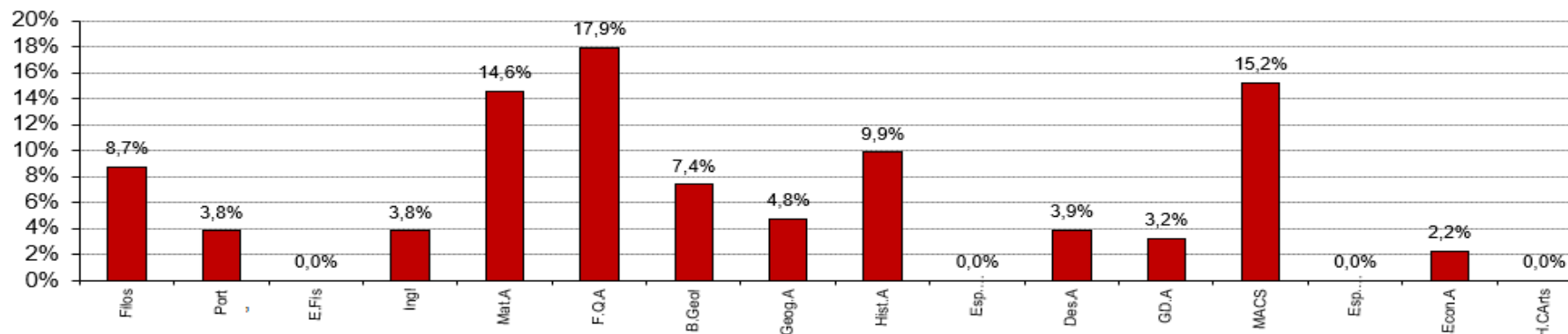
Turmas –As turmas G e K registam uma percentagem de negativas (17,3% e 22,4%, respetivamente) muito superior à percentagem média de negativas da ESEQ (10%). A turma K é a que regista piores indicadores de sucesso (22,4% de negativas e média de 13,5 valores).

Observa-se que há oito turmas com média igual ou superior a 14 valores, sendo que a turma D é a que apresenta melhores indicadores de sucesso (4% de negativas e classificação média de 15,9 valores).

11.º Ano – Disciplinas - Percentagem de Negativas

Disciplina	Filos	Port	E.Fis	Ingl	Mat.A	F.Q.A	B.Geol	Geog.A	Hist.A	Esp. (ini. FG)	Des.A	GD.A	MACS	Esp. (ini. FE)	Econ.A	H.CArts
Nºalun Aval	343	342	341	262	233	190	149	126	81	78	26	62	46	37	45	29
2022/2023	8,7%	3,8%	0,0%	3,8%	14,6%	17,9%	7,4%	4,8%	9,9%	0,0%	3,9%	3,2%	15,2%	0,0%	2,2%	0,0%
2021/2022	9,5%	4,7%	0,3%	2,8%	15,6%	20,2%	13,9%	8,2%	9,2%	0,0%	0,0%	11,9%	27,8%	0,0%	3,6%	0,0%
2020/2021	9,4%	7,9%	0,3%	1,6%	15,0%	22,5%	10,7%	2,9%	25,6%	1,4%	7,4%	23,3%	20,0%	1,5%	0,0%	14,8%
2019/2020	15,8%	12,0%	0,0%	2,5%	16,5%	17,1%	7,1%	15,2%	13,0%	0,0%	10,3%	18,2%	25,9%	2,4%	7,0%	13,8%
2018/2019	6,0%	7,1%	0,0%	5,0%	22,4%	23,2%	3,6%	7,1%	11,6%	0,0%	0,0%	15,8%	33,3%	0,0%	21,8%	17,6%
2017/2018	3,8%	10,9%	2,7%	3,0%	12,4%	20,5%	13,1%	6,1%	21,7%	0,0%	16,7%	36,0%	21,1%	2,8%	2,1%	20,8%
2016/2017	5,2%	12,4%	2,0%	2,5%	22,8%	14,3%	21,4%	3,8%	21,4%	0,0%	6,2%	28,1%	6,9%	12,0%	0,0%	-
2015/2016	8,3%	11,1%	5,2%	3,2%	24,8%	28,0%	17,9%	1,2%	6,8%	0,0%	0,0%	40,9%	11,1%	3,2%	0,0%	27,8%
∑ Média de 2015/16 a 2021/22	8,3%	9,4%	1,5%	2,9%	18,5%	20,8%	12,5%	6,4%	15,6%	0,2%	5,8%	24,9%	20,9%	3,1%	4,9%	15,8%
Diferença entre a ∑ de 2022/23 e a ∑ média dos anos anteriores	0,4%	-5,6%	-1,5%	0,9%	-3,9%	-2,9%	-5,1%	-1,6%	-5,7%	-0,2%	-2,0%	-21,7%	-5,7%	-3,1%	-2,7%	-15,8%

Percentagem de negativas nas disciplinas do 11.º ano - 1.º Período - 2022/2023



Disciplinas – Das dezasseis disciplinas do 11.º ano, três registam uma percentagem de negativas superior a 14% (Matemática A, 14,6%; Física e Química A, 17,9% e MACS, 15,2%) e quatro registam 100% de aproveitamento (Ed. Física, Espanhol FG e FE e HCA).

Comparando com o mesmo período de 2022/23, houve uma diminuição na percentagem de notas negativas em dez disciplinas. As disciplinas de Português, Matemática e GDA registaram as menores percentagens de notas negativas desde 2016, e MACS apresentou a menor percentagem de notas negativas dos últimos cinco anos.

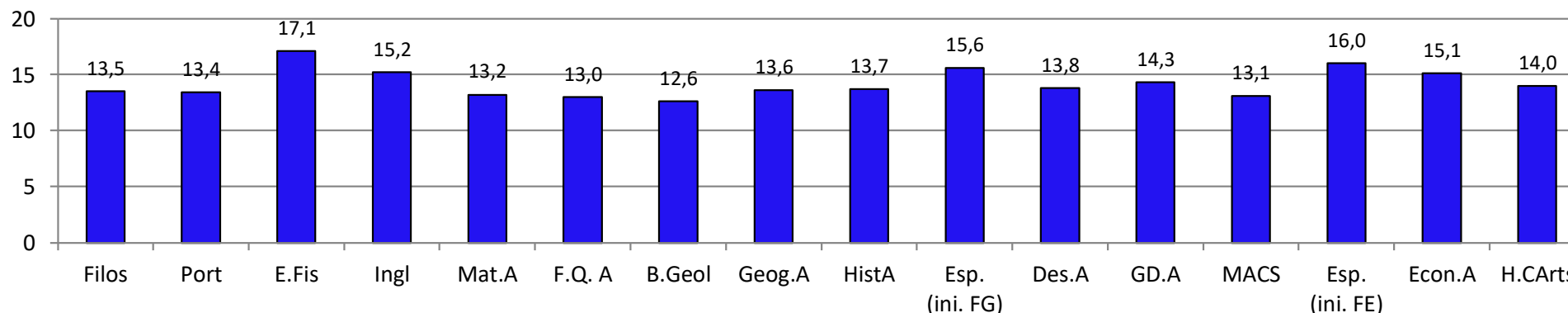
RAIA – 1.º Período – 2023/24



11.º Ano – Disciplinas - Médias

Disciplina	Filos	Port	E.Fis	Ingl	Mat.A	F.Q. A	B.Geol	Geog. A	HistA	Esp. (ini. FG)	Des.A	GD.A	MACS	Esp. (ini. FE)	Econ.A	H.CArts	Esp. (C. FG)	Esp. (C. FE)	Hist.B	Lit. P.	Mat.B
Nºalun Aval	320	317	320	221	195	167	131	69	79	97	44	79	45	70	27	43	-	-	-	-	-
2023/2024	13,5	13,4	17,1	15,2	13,2	13,0	12,6	13,6	13,7	15,6	13,8	14,3	13,1	16,0	15,1	14,0	-	-	-	-	-
	desceu	desceu	desceu	desceu	desceu	desceu	desceu	desceu	desceu	desceu	subiu	desceu	desceu	desceu	subiu	desceu					
2022/2023	14,3	14,2	17,3	15,9	13,9	13,6	14,1	14,5	14,6	16,7	12,9	16,7	13,8	16,5	14,2	14,6	-	-	-	-	-
2021/2022	12,7	13,5	16,8	16,0	14,1	12,8	13,0	13,7	14,2	17,3	13,4	15,7	12,4	15,6	14,5	13,1	-	-	-	-	-
2020/2021	14,1	13,4	17,2	15,5	13,8	12,7	13,1	15,6	12,0	17,0	14,2	14,0	12,4	15,3	16,1	12,5	-	-	-	-	-
2019/2020	13,2	13,4	16,8	15,6	13,4	13,0	13,9	12,3	11,3	17,1	15,6	13,5	11,9	14,8	13,6	12,3	-	-	12,8	-	-
2018/2019	14,8	13,7	16,5	14,9	13,0	12,7	14,1	12,9	12,4	16,4	14,7	14,8	12,1	15,6	15,2	12,5	-	-	-	13,1	-
2017/2018	14,7	12,8	15,1	15,2	13,8	13,0	13,4	13,8	11,9	16,2	12,8	12,5	12,2	15,5	15,0	11,8	-	16,8	-	-	-
2016/2017	14,5	13,0	15,1	15,7	12,9	13,5	12,5	13,7	11,6	17,4	14,7	12,5	13,7	14,0	14,3	-	-	-	-	-	11,4
Classif. Média de 2016/17 a 2022/23	14,0	13,4	16,4	15,5	13,6	13,0	13,4	13,8	12,6	16,9	14,0	14,2	12,6	15,3	14,7	12,8	-	16,8	12,8	13,1	11,4
Diferença entre a classif. de 2023/24 e a classif. média dos anos anteriores	-0,5	0,0	0,7	-0,3	-0,4	0,0	-0,8	-0,2	1,1	-1,3	-0,2	0,1	0,5	0,7	0,4	1,2	-	-	-	-	-

Classificação média das disciplinas do 11.º ano - 1.º Período - 2023/2024



Disciplinas – Das dezasseis disciplinas, sete tiveram classificação média superior ou igual a 14 valores. Em relação aos valores registados no mesmo período de 2022/23, a classificação média desceu em catorze disciplinas, subindo apenas em duas (Desenho A e Economia A). A classificação média obtida a Espanhol FG foi a mais baixa desde 2016 (15,6 valores) e a Biologia e Geologia foi a mais baixa dos últimos seis anos (12,6).



11.º Ano – Curso Profissional de Técnico de Multimédia

Foram analisadas as **classificações dos alunos do Curso Profissional Técnico de Multimédia**, em 22 de dezembro de 2023, constantes nas **Pautas de Avaliação Periódica do 1.º Período**.

Desta observação, foram retirados os seguintes valores:

11.º Ano - Turma N	Nº de alunos	Módulos avaliados	% de conclusão
	23	4	79,5%

A tabela anterior reflete reprovações às disciplinas de Português (36,4%), Inglês (40,9%) e Área de Integração (4,5%).

É de referir que um aluno anulou a matrícula.

Nesta análise de resultados, a percentagem de avaliação deve ser vista, na opinião da Diretora do Curso, de uma forma transitória, dado que **os alunos com módulos em atraso têm a possibilidade de realizar Provas de Recuperação**, durante este ano letivo e no início do próximo, de acordo com a lei em vigor.

RAIA – 1.º Período – 2023/24

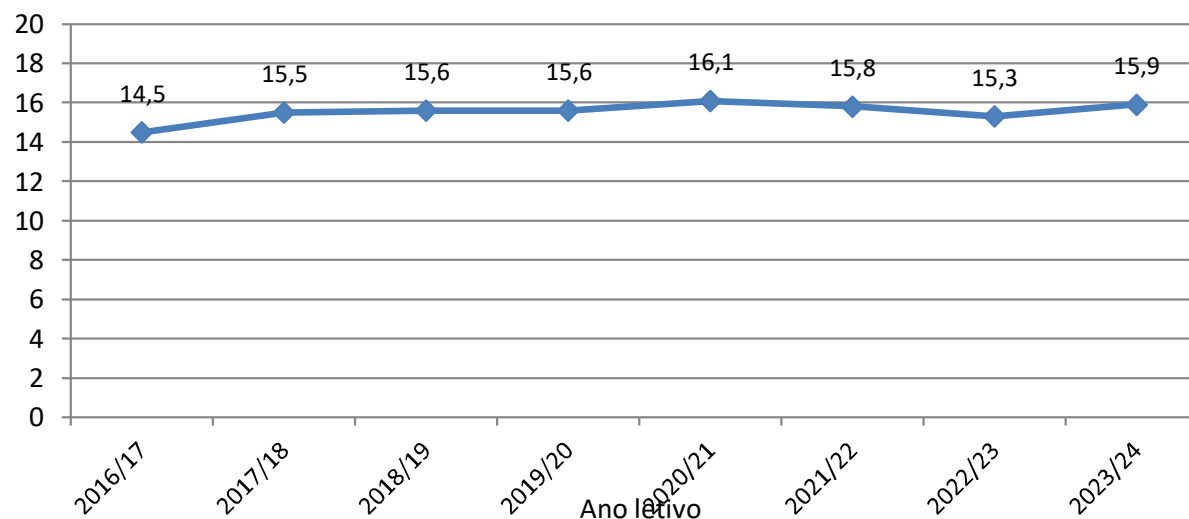


12.º Ano – Percentagem de Negativas e Médias

1º Período

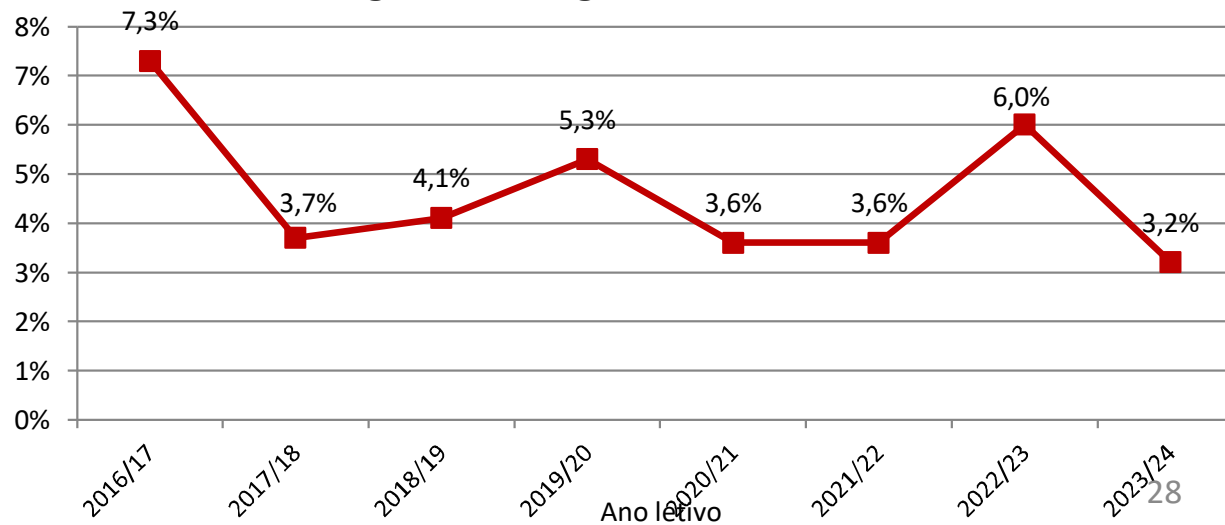
Ano letivo	Média	%Negativas
2016/17	14,5	7,3%
2017/18	15,5	3,7%
2018/19	15,6	4,1%
2019/20	15,6	5,3%
2020/21	16,1	3,6%
2021/22	15,8	3,6%
2022/23	15,3	6,0%
2023/24	15,9	3,2%
Valores Médios	15,5	4,6%

Classificação Média - 12.º ano - ESEQ



ESEQ - Observa-se que os indicadores de sucesso são muito bons, já que a classificação média (15,9) é a segunda melhor desde 2016/17, e a percentagem de negativas é a mais baixa em igual período.

Percentagem de Negativas - 12.º ano - ESEQ



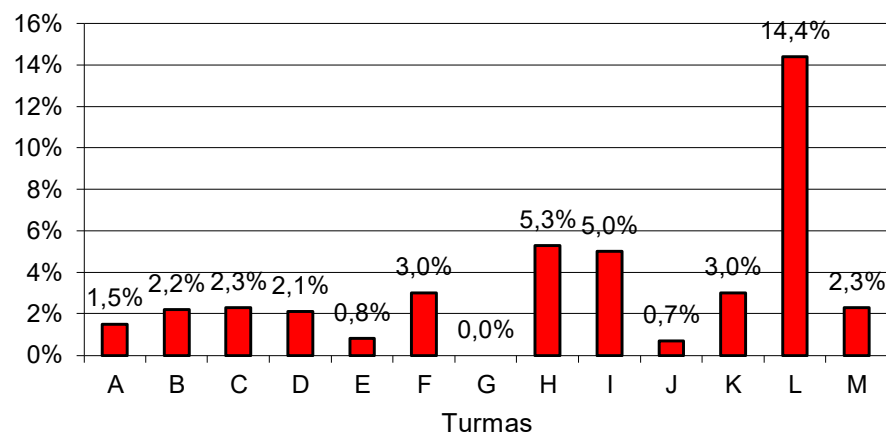
RAIA – 1.º Período – 2023/24



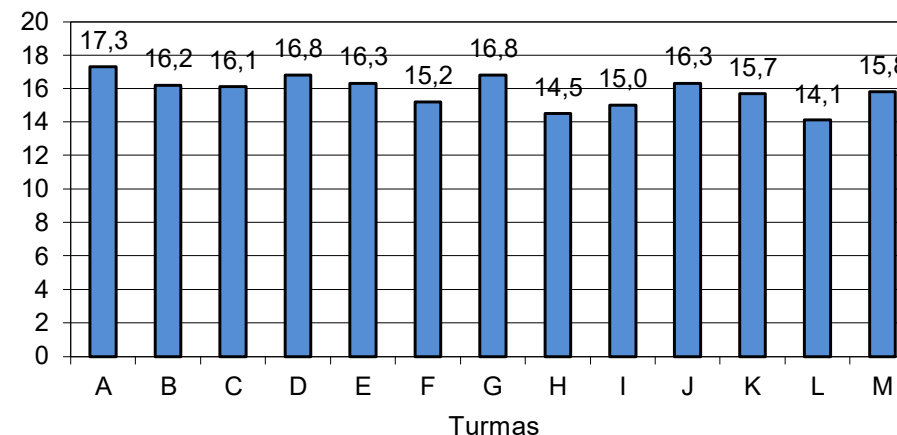
12.º Ano – Turmas - Percentagem de Negativas e Médias

Turma	A	B	C	D	E	F	G	H	I	J	K	L	M	Escola
Nº de classificações registadas na pauta	135	138	133	140	129	134	110	114	100	138	135	132	131	1669
% negativas em 2023/2024	1,5%	2,2%	2,3%	2,1%	0,8%	3,0%	0,0%	5,3%	5,0%	0,7%	3,0%	14,4%	2,3%	3,2%
Médias em 2023/2024	17,3	16,2	16,1	16,8	16,3	15,2	16,8	14,5	15,0	16,3	15,7	14,1	15,8	15,9

Percentagem de negativas - 1.º Período - 12.º ano



Médias - 1.º Período - 12.º ano



Turmas – Apenas a turma G registou 100% de aproveitamento e a turma A, a maior classificação média (17,3 valores). Das dezasseis disciplinas, dez apresentam uma percentagem de negativas igual ou abaixo de 3%.

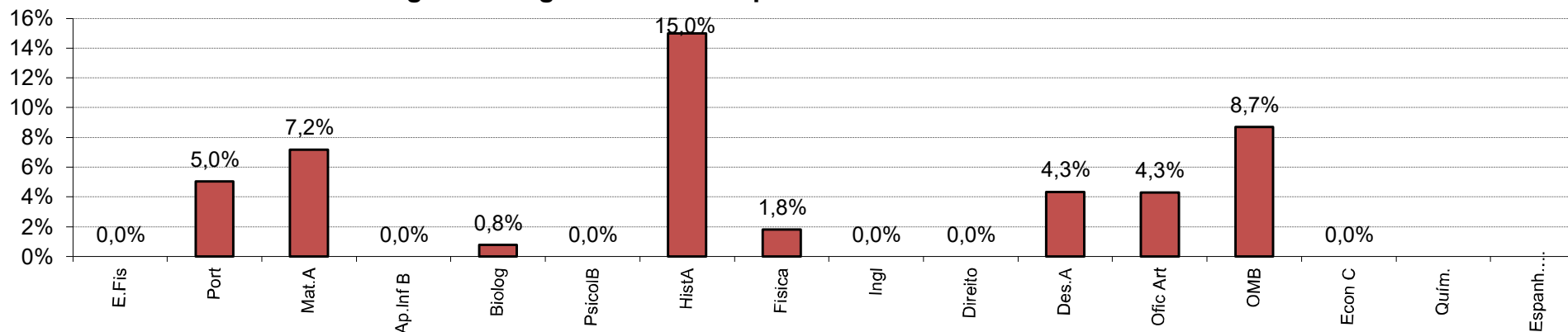
A turma L registou a maior percentagem de negativas (14,4%) e a menor classificação média (14,1 valores).

As treze turmas apresentam uma média acima dos 14 valores, e sete, uma média superior a 16 valores.

12.º Ano – Disciplinas - Percentagem de Negativas

Disciplina	E. Fis	Port	Mat.A	Ap. Inf B	Biolog	PsicolB	HistA	Fisica	Ingl	Direito	Des.A	Ofic Art	OMB	Econ C	Quim.	Espanh. (ini.)	Geog. C
Nºalun Aval	337	337	223	131	130	63	80	55	81	36	23	23	23	47	-	-	80
2023/2024	0,0%	5,0%	7,2%	0,0%	0,8%	0,0%	15,0%	1,8%	0,0%	0,0%	4,3%	4,3%	8,7%	0,0%			3,8%
	diminuiu	diminuiu	diminuiu	diminuiu	aumentou	diminuiu	diminuiu	diminuiu	=	diminuiu	aumentou	aumentou	aumentou	=	=	=	
2022/2023	0,3%	11,2%	15,6%	1,3%	0,0%	1,4%	25,4%	3,0%	0,0%	14,3%	0,0%	0,0%	0,0%	0,0%			-
2021/2022	0,6%	5,8%	9,8%	0,6%	0,0%	0,0%	14,0%	0,0%	0,0%	2,6%	3,8%	3,8%	4,5%	0,0%	0,0%	0,0%	-
2020/2021	0,7%	5,3%	7,3%	0,6%	0,0%	0,0%	25,9%	1,9%	0,0%	0,0%	0,0%	22,0%	0,0%	0,0%	0,0%	-	-
2019/2020	0,0%	5,4%	15,5%	0,0%	0,0%	0,0%	32,4%	1,6%	5,0%	0,0%	12,5%	0,0%	0,0%	0,0%	-	-	-
2018/2019	0,0%	6,8%	10,7%	1,0%	0,0%	0,0%	22,1%	0,0%	-	0,0%	4,5%	0,0%	0,0%	0,0%	0,0%	-	0,0%
2017/2018	0,4%	6,1%	10,8%	0,8%	1,0%	0,0%	17,8%	0,0%	0,0%	0,0%	0,0%	0,0%	0,0%	0,0%	0,0%	-	-
2016/2017	5,6%	12,5%	16,1%	2,3%	0,8%	0,0%	9,4%	0,0%	0,0%	0,0%	10,0%	3,3%	0,0%	0,0%	0,0%	-	-
% Média de 2015/16 a 2022/23	1,1%	7,6%	12,3%	0,9%	0,3%	0,2%	21,0%	0,9%	0,8%	2,4%	4,4%	4,2%	0,6%	0,0%	0,0%	-	0,0%
Diferença entre a % de 2023/24 e a % média dos anos anteriores	-1,1%	-2,6%	-5,1%	-0,9%	0,5%	-0,2%	-6,0%	0,9%	-0,8%	-2,4%	-0,1%	0,1%	8,1%	0,0%	0,0%	-	3,8%

Percentagem de negativas nas disciplinas do 12.º ano - 1.º Período - 2023/2024



Disciplinas – Das catorze disciplinas do 12.º ano, oito registam um decréscimo da percentagem de negativas face aos valores de 2022/23: Ed. Física, Português, Matemática, API, Psicologia B, História A, Física e Direito. Destacam-se, ainda, as disciplinas de História A, com 15,0% de negativas (percentagem mais baixa de negativas desde 2017) e OMB, com 8,7% (a percentagem mais elevada à disciplina desde 2016).

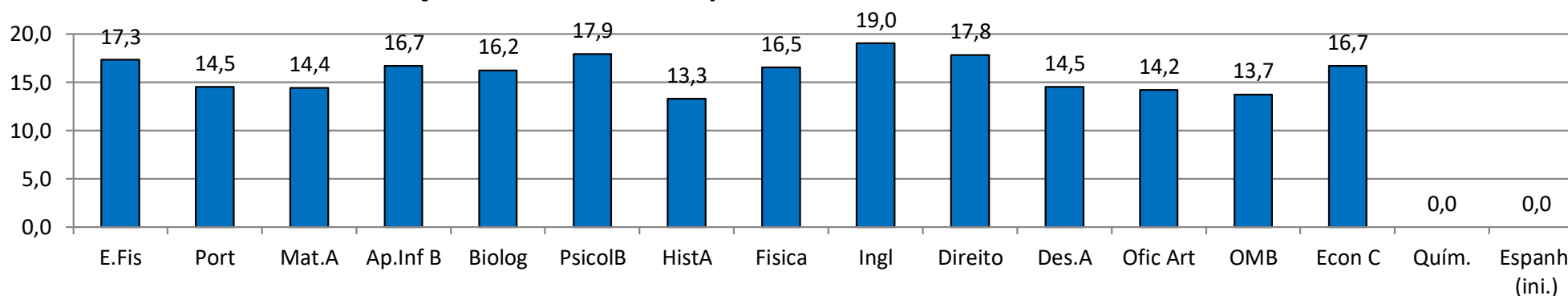
Matemática A e Português registam o seu menor número de percentagens negativas desde 2016.



12.º Ano – Disciplinas - Médias

Disciplina	E.Fis	Port	Mat.A	Ap.Inf B	Biolog	PsicolB	HistA	Física	Ingl	Direito	Des.A	Ofic Art	OMB	Econ C	Quím.	Espanh (ini.)	Geog. C
Nºalun Aval	323	322	212	227	103	73	71	66	38	28	26	26	26	52	-	-	-
Média 2023/24	17,3	14,5	14,4	16,7	16,2	17,9	13,3	16,5	19,0	17,8	14,5	14,2	13,7	16,7	-	-	15,5
	subiu	subiu	subiu	subiu	=	subiu	subiu	subiu	subiu	subiu	subiu	desceu	desceu	desceu			
2022/2023	17,1	13,7	13,7	16,2	16,2	15,2	11,9	16,4	18,1	16,0	14,1	14,3	18,4	17,4	-	-	-
2021/2022	17,3	14,0	13,9	17,0	16,9	16,0	13,1	15,9	18,3	17,4	16,2	16,2	17,5	18,6	19,4	17,7	-
2020/2021	17,3	14,2	14,4	17,6	17,4	16,8	12,5	17,2	16,6	16,5	16,3	14,8	17,0	17,5	17,4	-	-
2019/2020	16,9	13,9	13,9	18,4	16,0	15,5	12,0	17,4	15,3	15,1	13,1	16,3	15,6	17,3	-	-	16,8
2018/2019	16,7	13,6	14,1	17,7	16,3	15,6	12,0	16,8	-	17,2	14,8	18,3	18,7	17,6	17,0	-	-
2017/2018	15,7	13,3	14,5	18,3	16,8	17,1	12,3	17,5	17,0	16,2	16,4	16,8	16,0	16,2	18,9	-	-
2016/2017	14,0	12,6	13,6	16,1	16,6	16,8	11,7	15,7	16,8	16,0	14,3	15,7	15,0	17,2	18,1	-	14,4
Classif. Média de 2015/16 a 2022/23	16,4	13,6	14,0	17,3	16,6	16,1	12,2	16,7	17,0	16,3	15,0	16,1	16,9	17,4	18,2	-	15,6
Diferença entre a classif. de 2023/24 e a classif. média dos anos anteriores	0,9	0,9	0,4	-0,6	-0,4	1,8	1,1	-0,2	2,0	1,5	-0,5	-1,9	-3,2	-0,7	-	-	-0,1

Classificações médias das disciplinas do 12.º ano - 1.º Período - 2023/2024



Disciplinas – Apenas duas disciplinas tiveram classificação média inferior a 14 valores (História A e OMB).

Em relação aos valores registados no mesmo período de 2022/23, a classificação média subiu em dez disciplinas, desceu em três e manteve-se numa. Sete disciplinas registaram, no presente período letivo, uma classificação média superior à média das classificações médias do 1.º período, dos últimos anos letivos (2016 a 2023).



12.º Ano – Curso Profissional de Técnico de Multimédia

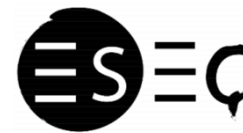
Foram analisadas as **classificações dos alunos do Curso Profissional Técnico de Multimédia**, em 22 de dezembro de 2022, constantes nas **Pautas de Avaliação Periódica do 1.º Período**.

Desta observação, foram retirados os seguintes valores:

12.º Ano - Turma M	Nº de alunos	Módulos avaliados	% de conclusão
	17	8	97,8%

A tabela anterior reflete reprovações às disciplinas de Português (11,8%) e Área de Integração (5,9%)

Nesta análise de resultados, a percentagem de avaliação deve ser vista, na opinião da Diretora do Curso, de uma forma transitória, dado que **os alunos com módulos em atraso têm a possibilidade de realizar Provas de Recuperação**, durante este ano letivo e no início do próximo, de acordo com a lei em vigor.



Equipa de Avalia Interna (EAI)
Relatório de Avaliação Interna dos Alunos (RAIA)

1.º Período de 2023/24

04/ de janeiro de 2024

Coordenador da Equipa de Avaliação Interna
Daniel Ferreira