



MINISTÉRIO DA EDUCAÇÃO
ESCOLA SECUNDÁRIA EÇA DE QUEIRÓS | 401675
PÓVOA DE VARZIM

EQUIPA DE AVALIAÇÃO INTERNA (EAI)

RESULTADOS DA AVALIAÇÃO INTERNA DOS ALUNOS (RAIA)

3.º Período – 2023/24

Relatório de análise dos resultados escolares da ESEQ



- I. Este relatório apresenta uma análise dos resultados das avaliações internas, dos alunos da ESEQ, e tem por base os valores de dois indicadores de sucesso: a classificação média interna e a percentagem de classificações negativas (classificações inferiores a 10, no Ensino Secundário, ou classificações inferiores a 3 no Ensino Básico).
- II. A metodologia do trabalho da EAI envolve, em cada período letivo, um roteiro reflexivo.

Neste trabalho, cada professor, cada Conselho de Turma, cada Departamento Curricular, o Conselho Pedagógico e a Direção da escola, envolvem-se instituindo uma cultura da avaliação e da regulação, orientada das estruturas educativas maiores para as menores e vice-versa.

Este percurso de avaliação periódica desenvolve competências profissionais dos professores, pretendendo-os disponíveis para uma análise, reflexão e partilha de práticas.

Assim, os professores da ESEQ transformam uma responsabilidade individual numa responsabilidade coletiva.

ESEQ – EAI – 3.º Período – 2023/24

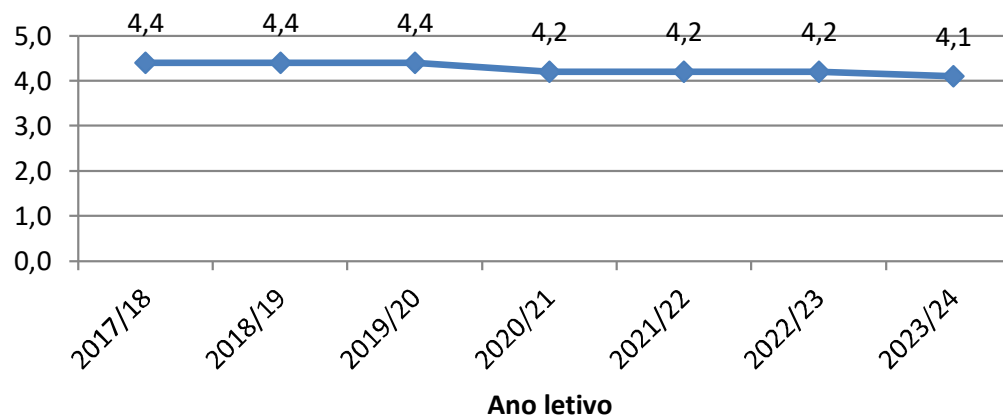


7.º Ano – Percentagem de Negativas e Médias

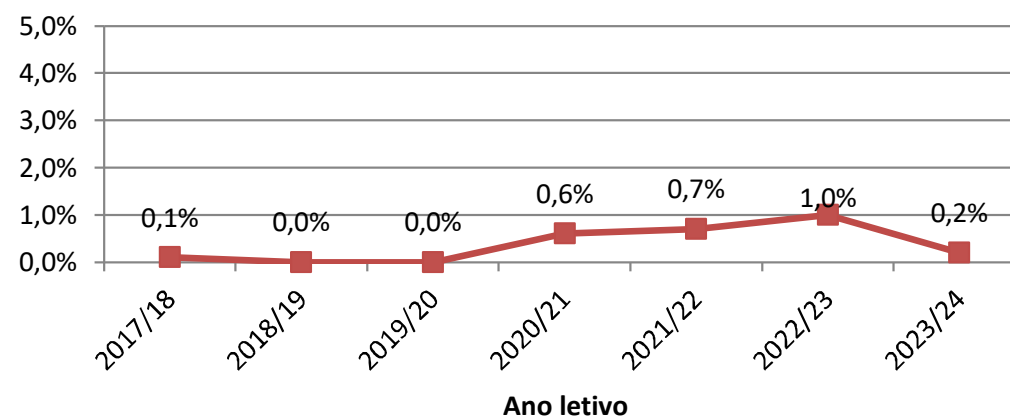
7º ano - ESEQ

3º Período		
Ano letivo	Média	%Negativas
2017/18	4,4	0,1%
2018/19	4,4	0,0%
2019/20	4,4	0,0%
2020/21	4,2	0,6%
2021/22	4,2	0,7%
2022/23	4,2	1,0%
2023/24	4,1	0,2%
Valores Médios	4,3	0,4%

Média - ESEQ - 3º Período - 7º ano



% Negativas - ESEQ- 3º Período - 7º ano



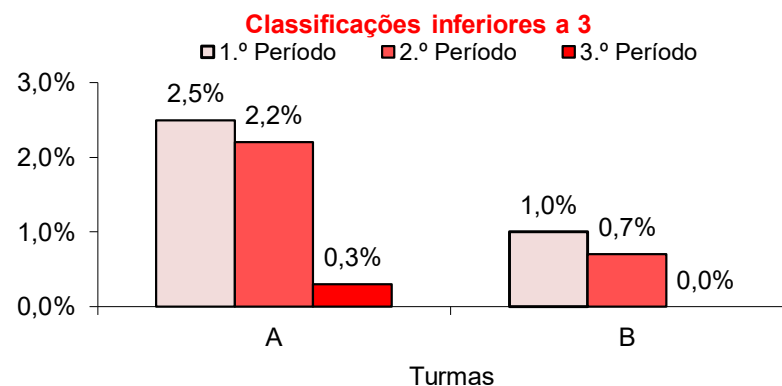
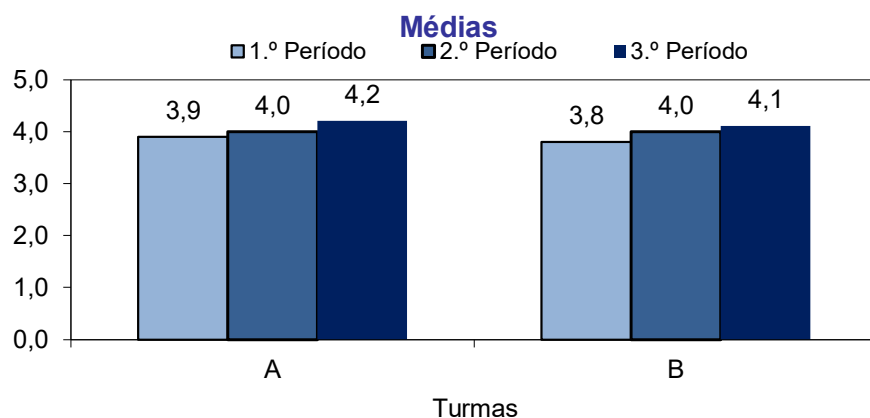
ESEQ – Os valores da classificação média continuam a revelar uma taxa de sucesso elevada (4,1), embora se verifique uma tendência ligeiramente decrescente nos últimos anos. A percentagem média de negativas (0,2%) revela uma descida em relação aos dois últimos anos e é inferior à média do intervalo de tempo em análise (0,4%).

ESEQ – EAI – 3.º Período – 2023/24



7.º Ano – Percentagem de Negativas e Médias

Turma		A	B	Escola
N.º de classificações registadas na pauta		325	338	663
Classificações inferiores a 3	3.º Período	0,3%	0,0%	0,1%
	2.º Período	2,2%	0,7%	1,8%
	1.º Período	2,5%	1,0%	2,6%
Médias	3.º Período	4,2	4,1	4,1
	2.º Período	4,0	4,0	4,0
	1.º Período	3,9	3,8	4,0



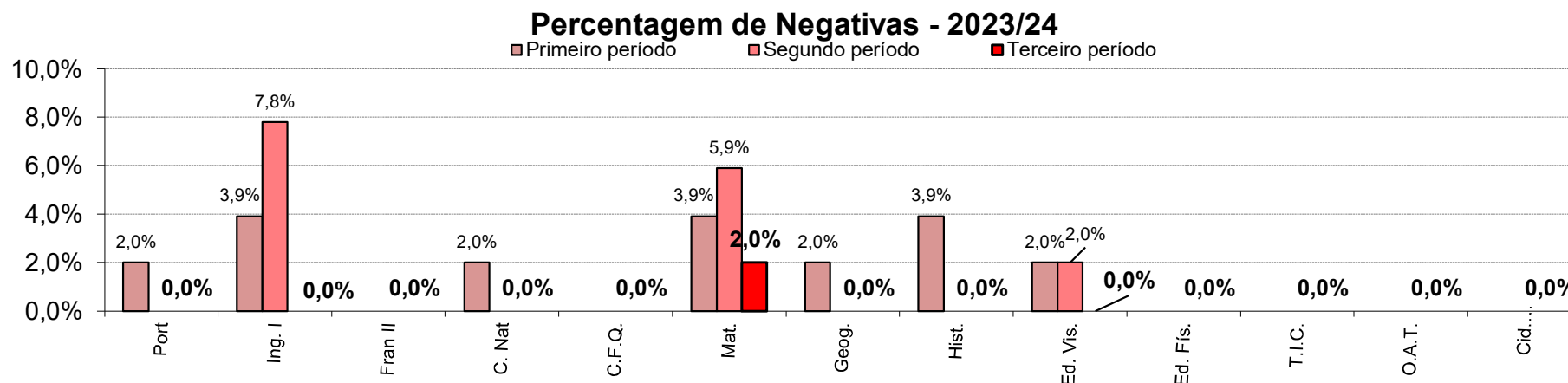
ESEQ – Ambas as turmas revelam melhoria no valor médio do segundo para o terceiro período, sendo que a turma A apresenta um nível médio ligeiramente mais elevado (4,2). A percentagem de classificações inferiores a 3 baixou nas duas turmas, sendo que a turma B regista 100% de aproveitamento e a turma A apresenta uma percentagem muito baixa de níveis inferiores a três.

Assim, constata-se que os indicadores de sucesso foram melhorando ao longo do ano.



7.º Ano – Disciplinas - Percentagem de Negativas

Disciplina	Port	Ing. I	Fran II	C. Nat	C.F.Q.	Mat.	Geog.	Hist.	Ed. Vis.	Ed. Fis.	T.I.C.	O.A.T.	Cid. Des.
Nº alunos Avaliados	51	51	51	51	51	51	51	51	51	51	51	51	51
Terceiro período	0,0%	0,0%	0,0%	0,0%	0,0%	2,0%	0,0%	0,0%	0,0%	0,0%	0,0%	0,0%	0,0%
Segundo período	0,0%	7,8%	0,0%	0,0%	0,0%	5,9%	0,0%	0,0%	2,0%	0,0%	0,0%	-	-
Primeiro período	2,0%	3,9%	0,0%	2,0%	0,0%	3,9%	2,0%	3,9%	2,0%	0,0%	0,0%	-	-



Disciplinas – Das treze disciplinas avaliadas, apenas Matemática teve uma classificação inferior a três (2%), enquanto todas as outras disciplinas alcançaram 100% de sucesso no terceiro período. Observa-se uma diminuição nas percentagens de negativas entre o segundo e o terceiro períodos nas disciplinas de Inglês, Matemática e Educação Visual. Durante o ano letivo, houve uma tendência progressiva de redução nos níveis negativos, diminuindo de sete disciplinas com percentagens inferiores a três, no primeiro período, para três, no segundo, e apenas uma, no terceiro.

As disciplinas de Cidadania e Desenvolvimento e O.A.T. são lecionadas durante um semestre e, como tal, apresentam apenas um registo anual de avaliação.

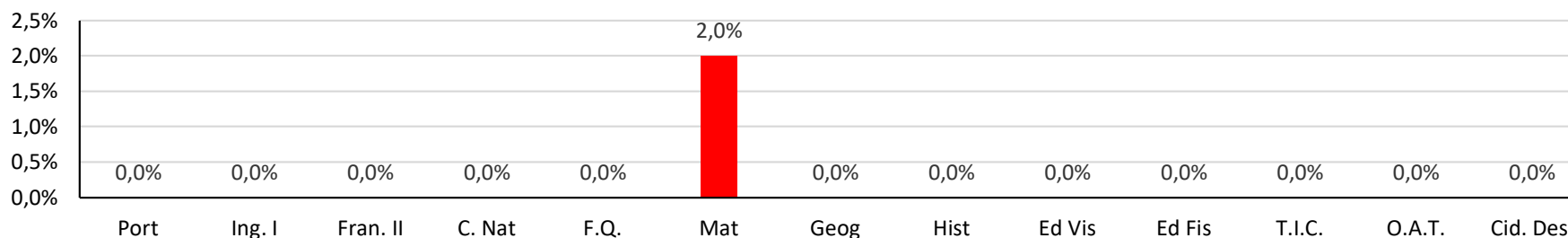
ESEQ – EAI – 3.º Período – 2023/24



7.º Ano – Disciplinas - Percentagem de Negativas

Disciplina	Port	Ing. I	Fran. II	C. Nat	F.Q.	Mat	Geog	Hist	Ed Vis	Ed Fis	T.I.C.	O.A.T.	Cid. Des.
Nºalun Aval	51	51	51	51	51	51	51	51	51	51	51	51	51
2023/2024	0,0%	0,0%	0,0%	0,0%	0,0%	2,0%	0,0%	0,0%	0,0%	0,0%	0,0%	0,0%	0,0%
2022/2023	0,0%	1,8%	3,6%	0,0%	1,8%	5,4%	0,0%	0,0%	0,0%	0,0%	0,0%	0,0%	0,0%
2021/2022	0,0%	0,0%	0,0%	1,8%	1,8%	5,5%	0,0%	0,0%	0,0%	0,0%	0,0%	0,0%	0,0%
2020/2021	0,0%	0,0%	0,0%	0,0%	0,0%	7,1%	0,0%	0,0%	0,0%	0,0%	0,0%	0,0%	0,0%
2019/2020	0,0%	0,0%	0,0%	0,0%	0,0%	0,0%	0,0%	0,0%	0,0%	0,0%	0,0%	0,0%	0,0%
2018/2019	0,0%	0,0%	0,0%	0,0%	0,0%	0,0%	0,0%	0,0%	0,0%	0,0%	0,0%	0,0%	0,0%
2017/2018	0,0%	0,0%	0,0%	0,0%	0,0%	1,9%	0,0%	0,0%	0,0%	0,0%	0,0%	-	-

Percentagem de Negativas nas Disciplinas - 3.º Período - 2023/2024



Disciplinas – Da análise, verifica-se que há doze disciplinas que apresentam 0% de percentagens negativas, e apenas Matemática regista um aluno com um nível inferior a três (2%). Em relação aos últimos dois anos, observa-se uma melhoria, já que há uma redução no número de disciplinas com níveis inferiores a três.

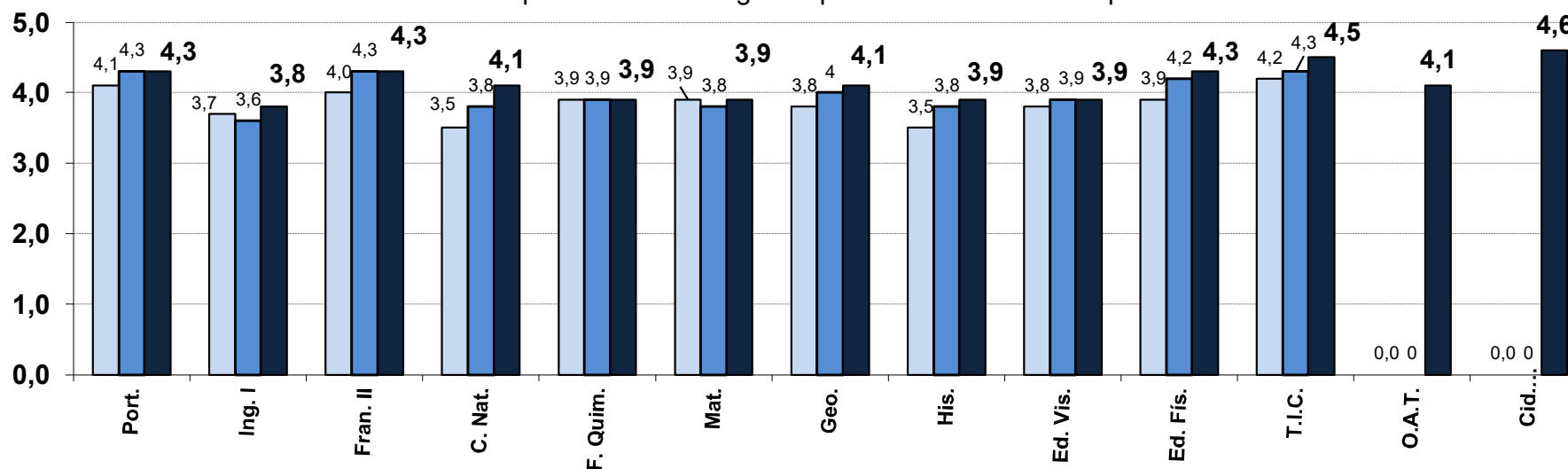


7.º Ano – Disciplinas - Médias

Disciplina	Port.	Ing. I	Fran. II	C. Nat.	F. Quim.	Mat.	Geo.	His.	Ed. Vis.	Ed. Fis.	T.I.C.	O.A.T.	Cid. Des.
Nºalun Aval	51	51	51	51	51	51	51	51	51	51	51	51	51
Terceiro período	4,3	3,8	4,3	4,1	3,9	3,9	4,1	3,9	3,9	4,3	4,5	4,1	4,6
Segundo período	4,3	3,6	4,3	3,8	3,9	3,8	4	3,8	3,9	4,2	4,3	-	-
Primeiro período	4,1	3,7	4,0	3,5	3,9	3,9	3,8	3,5	3,8	3,9	4,2	-	-

Classificações Médias das disciplinas em 2023/2024

□ Primeiro período ■ Segundo período ■ Terceiro período



Disciplinas – Todas as disciplinas registam um nível médio superior ou igual a 3,8 valores. Comparativamente com os resultados obtidos no segundo período, sete disciplinas aumentaram o seu nível médio, à exceção de Português, Francês, F. Química e Ed. Visual que o mantiveram.

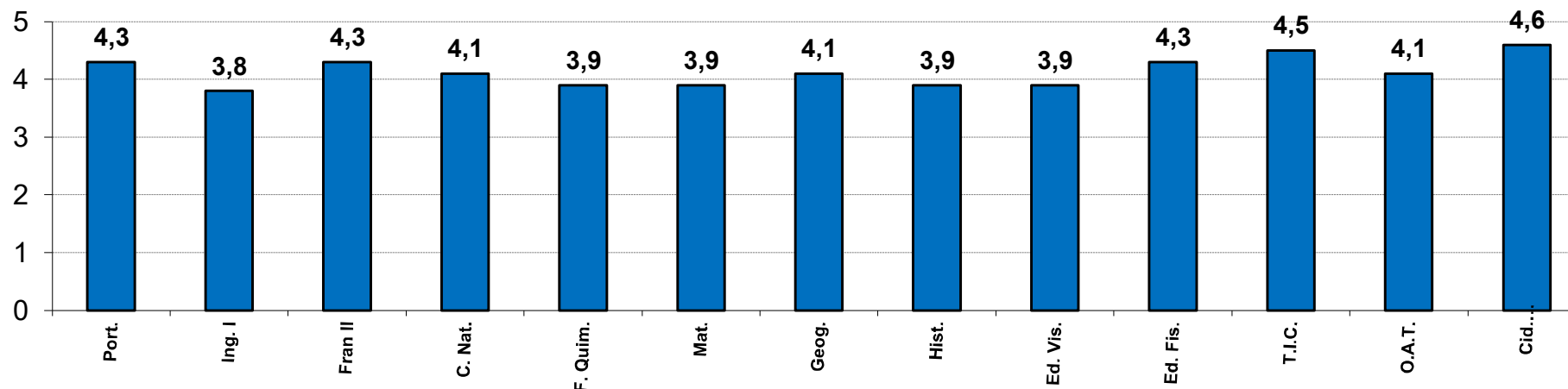


7.º Ano – Disciplinas - Médias

Disciplina	Port.	Ing. I	Fran II	C. Nat.	F. Quim.	Mat.	Geog.	Hist.	Ed. Vis.	Ed. Fis.	T.I.C.	O.A.T.	Cid. Des.
Nºalun Aval	51	51	51	51	51	51	51	51	51	51	51	51	51
2023/2024	4,3	3,8	4,3	4,1	3,9	3,9	4,1	3,9	3,9	4,3	4,5	4,1	4,6

2022/2023	3,6	4,3	3,9	3,7	3,8	3,7	4,2	4,5	4,5	4,5	4,5	4,5	4,4
2021/2022	4,4	4,4	4,3	3,8	3,7	3,8	4,3	3,9	4,5	4,2	4,5	4,4	4,1
2020/2021	3,8	4,1	4,2	4,0	4,3	3,7	4,5	3,7	4,3	4,5	4,6	4,4	4,6
2019/2020	3,8	4,2	4,1	3,8	4,3	3,8	4,6	4,6	4,8	4,3	5,0	4,7	4,4
2018/2019	4,2	4,2	4,5	3,9	4,2	4,0	4,2	4,1	4,3	4,4	4,8	4,8	4,9
2017/2018	4,0	4,6	4,2	4,4	4,2	4,2	3,9	4,2	4,1	4,4	4,9	-	-

Nível Médio das disciplinas, no 3.º Período de 2023/2024



Disciplinas – Comparativamente com os resultados obtidos no terceiro período de 2022/23, das treze disciplinas, seis subiram, seis desceram o seu nível médio e uma manteve-o. As disciplinas de Inglês e Ed. Visual registam as suas médias mais baixas do período em análise, isto é, desde 2017/18. A disciplina de História igualou o seu resultado mais baixo dos últimos anos. A disciplina de Português regista a maior subida, em comparação com os resultados do ano letivo passado, e História a maior descida.

ESEQ – EAI – 3.º Período – 2023/24

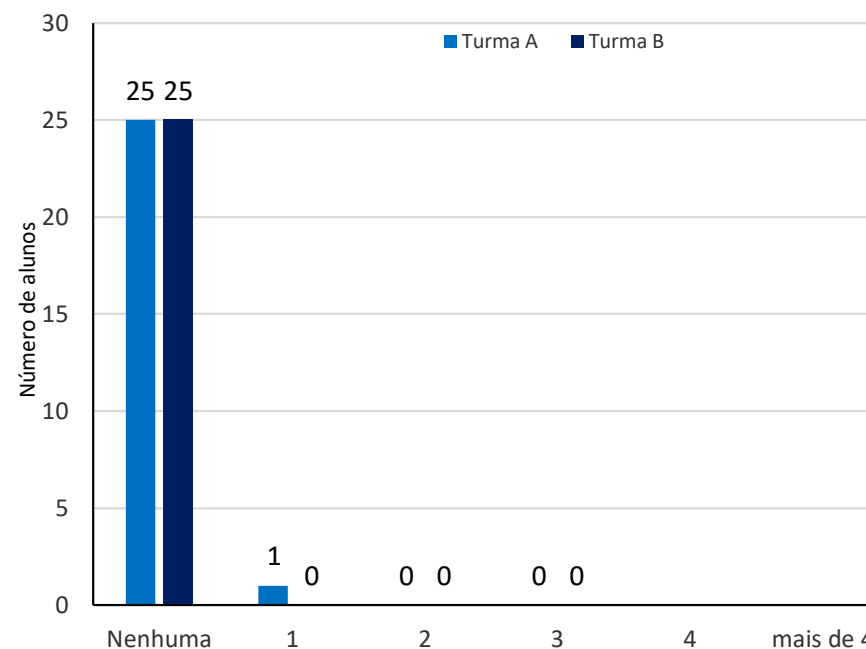


7.º Ano – Número de Níveis negativos por aluno

Nº de classificações inferiores a 3 por aluno	Turma A	Turma B	Total		
	Nº de alunos	Nº de alunos	Terceiro período	Segundo período	Primeiro período
Nenhuma	25	25	98,0%	86,3%	84,3%
1	1	0	2,0%	11,8%	5,9%
2	0	0	0,0%	2,0%	3,9%
3	0	0	0,0%	0,0%	5,9%
4			0,0%	0,0%	0,0%
mais de 4			0,0%	0,0%	0,0%
Total de alunos avaliados	25	26	51	51	51

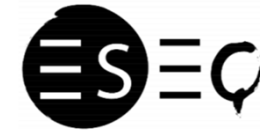
Com três ou mais classificações inferiores a 3	0,0%	0,0%	0,0%	0,0%	5,9%
---	-------------	-------------	-------------	------	------

Nº de Negativas, por aluno, no 3º Período



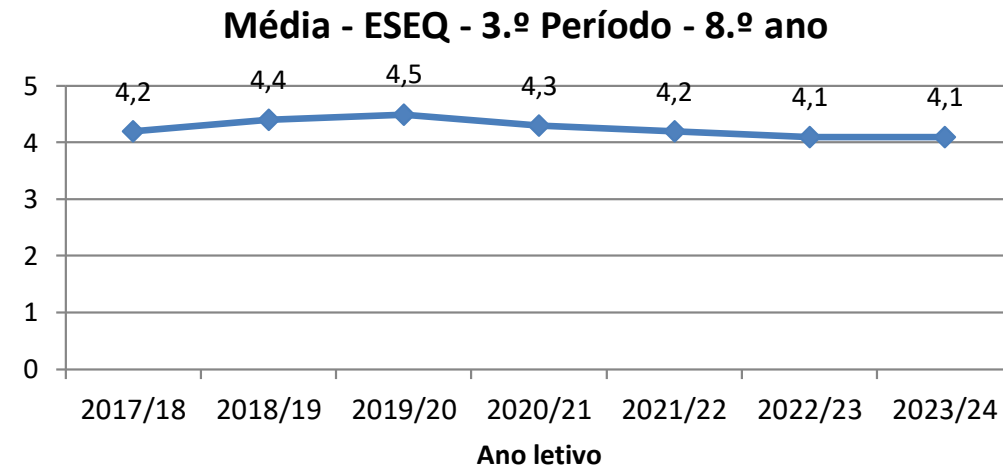
Número de Níveis negativos por aluno – 98% dos alunos terminaram o ano letivo com 100% de sucesso e apenas um aluno (representando 2% do total) progrediu para o 8.ºano com um nível inferior a três.

ESEQ – EAI – 3.º Período – 2023/24

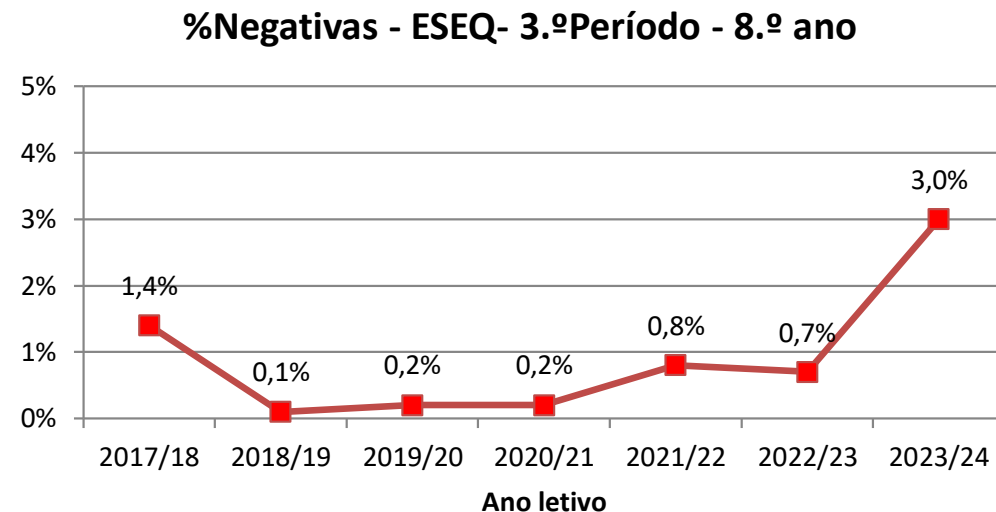


8.º Ano – Percentagem de Negativas e Médias

Ano letivo	Média	%Negativas
2017/18	4,2	1,4%
2018/19	4,4	0,1%
2019/20	4,5	0,2%
2020/21	4,3	0,2%
2021/22	4,2	0,8%
2022/23	4,1	0,7%
2023/24	4,1	3,0%
Valores Médios	4,3	0,9%



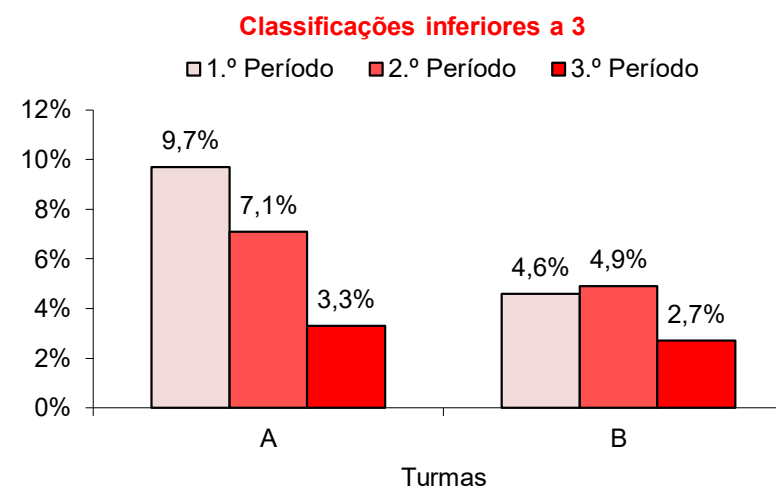
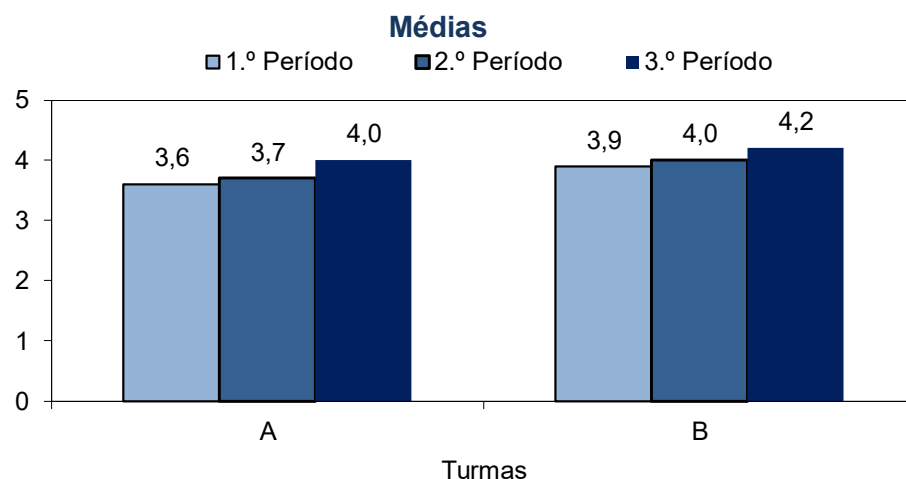
ESEQ - Ao nível dos resultados globais, em 2023/24, constata-se que os indicadores de sucesso baixaram. A média do ano mantém-se acima do nível 4, contudo abaixo dos valores médios do intervalo em análise (4,3). A percentagem de negativas é a mais elevada dos últimos anos, 3,0%.





8.º Ano – Percentagem de Negativas e Médias

Turma		A	B	Escola
N.º de classificações registadas na pauta		364	364	728
Classificações inferiores a 3	3.º Período	3,3%	2,7%	3,0%
	2.º Período	7,1%	4,9%	6,0%
	1.º Período	9,7%	4,6%	7,2%
Médias	3.º Período	4,0	4,2	4,1
	2.º Período	3,7	4,0	3,9
	1.º Período	3,6	3,9	3,8



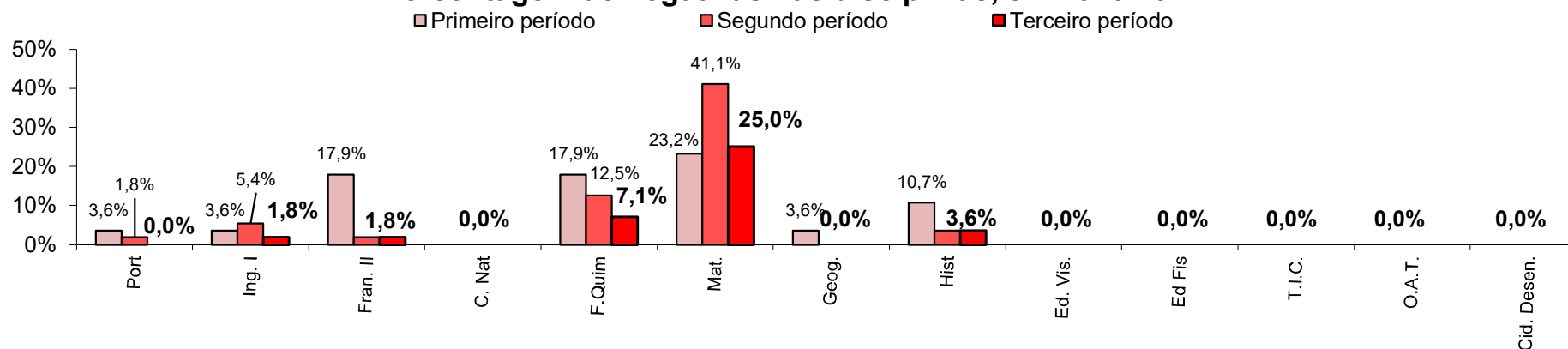
ESEQ – Ao nível dos resultados globais, a turma B apresenta melhores indicadores de sucesso que a A. Constata-se, ainda, que a média aumentou, nas duas turmas, ao longo do ano letivo, e a percentagem de negativas também foi diminuindo ao longo dos três períodos. A turma A regista uma descida significativa da percentagem de níveis negativos, sobretudo do 2.º para o 3.º período (de 7,1 % para 3,3%). Na turma B, observa-se que a percentagem de classificações inferiores a três também está acima dos valores médios da ESEQ, nos anos em análise. Verifica-se, ainda, que os indicadores de sucesso são melhores que os registados no primeiro e segundo períodos.



8.º Ano – Disciplinas - Percentagem de Negativas

Disciplina	Port	Ing. I	Fran. II	C. Nat	F.Quim	Mat.	Geog.	Hist	Ed. Vis.	Ed Fis	T.I.C.	O.A.T.	Cid. Desen.
Nºalun Aval	56	56	56	56	56	56	56	56	56	56	56	56	56
Terceiro período	0,0%	1,8%	1,8%	0,0%	7,1%	25,0%	0,0%	3,6%	0,0%	0,0%	0,0%	0,0%	0,0%
Segundo período	1,8%	5,4%	1,8%	0,0%	12,5%	41,1%	0,0%	3,6%	0,0%	0,0%	0,0%	-	-
Primeiro período	3,6%	3,6%	17,9%	0,0%	17,9%	23,2%	3,6%	10,7%	0,0%	0,0%	0,0%	-	-

Percentagem de negativas nas disciplinas, em 2023/2024



Disciplinas – A disciplina de Matemática destaca-se pela percentagem elevada de negativas (25%) neste 3.º período, seguida de F. Química, (com 7,1%), História (3,6%), Inglês e Francês (ambas com 1,8%). No terceiro período, das 13 disciplinas, 8 registaram 100% de sucesso. Da observação do gráfico, verifica-se que, do segundo para o terceiro período, Matemática registou a maior descida na percentagem de negativas, seguida de F. Química. As disciplinas de Cidadania e Desenvolvimento e O.A.T. são lecionadas durante um semestre e, como tal, apresentam apenas um registo anual de avaliação.

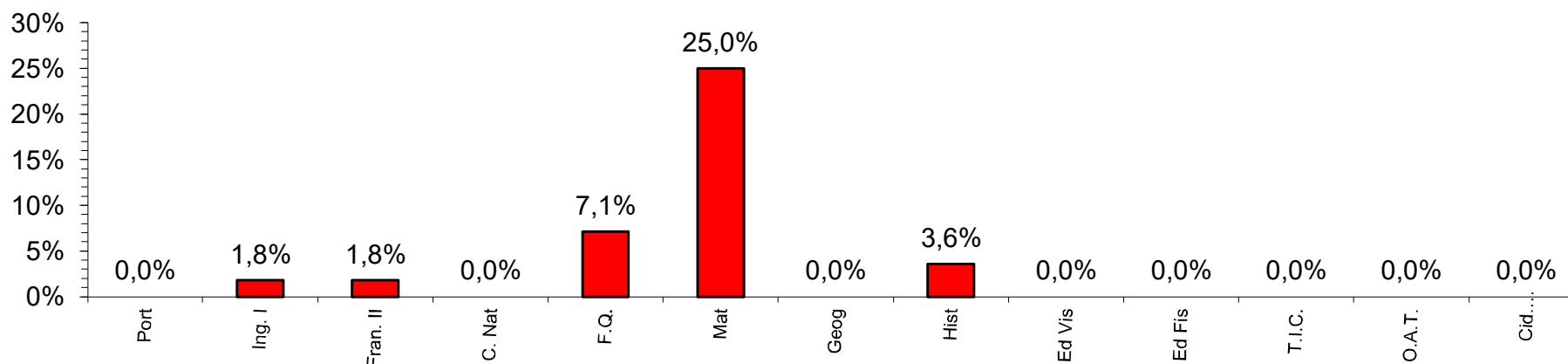
ESEQ – EAI – 3.º Período – 2023/24



8.º Ano – Disciplinas - Percentagem de Negativas

Disciplina	Port	Ing. I	Fran. II	C. Nat	F.Q.	Mat	Geog	Hist	Ed Vis	Ed Fis	T.I.C.	O.A.T.	Cid. Des.
Nºalun Aval	56	56	56	56	56	56	56	56	56	56	56	56	56
2023/2024	0,0%	1,8%	1,8%	0,0%	7,1%	25,0%	0,0%	3,6%	0,0%	0,0%	0,0%	0,0%	0,0%
2022/2023	0,0%	0,0%	3,6%	0,0%	0,0%	3,6%	0,0%	0,0%	1,8%	0,0%	0,0%	0,0%	0,0%
2020/2021	0,0%	0,0%	1,8%	0,0%	0,0%	0,0%	0,0%	0,0%	0,0%	0,0%	0,0%	0,0%	0,0%
2020/2021	0,0%	0,0%	1,8%	0,0%	0,0%	0,0%	0,0%	0,0%	0,0%	0,0%	0,0%	0,0%	0,0%
2019/2020	0,0%	0,0%	0,0%	0,0%	0,0%	1,8%	0,0%	0,0%	0,0%	0,0%	0,0%	0,0%	0,0%
2018/2019	0,0%	0,0%	0,0%	0,0%	0,0%	1,8%	0,0%	0,0%	0,0%	0,0%	0,0%	-	-
2017/2018	1,8%	0,0%	5,3%	1,8%	0,0%	5,3%	0,0%	3,5%	1,8%	0,0%	0,0%	-	-

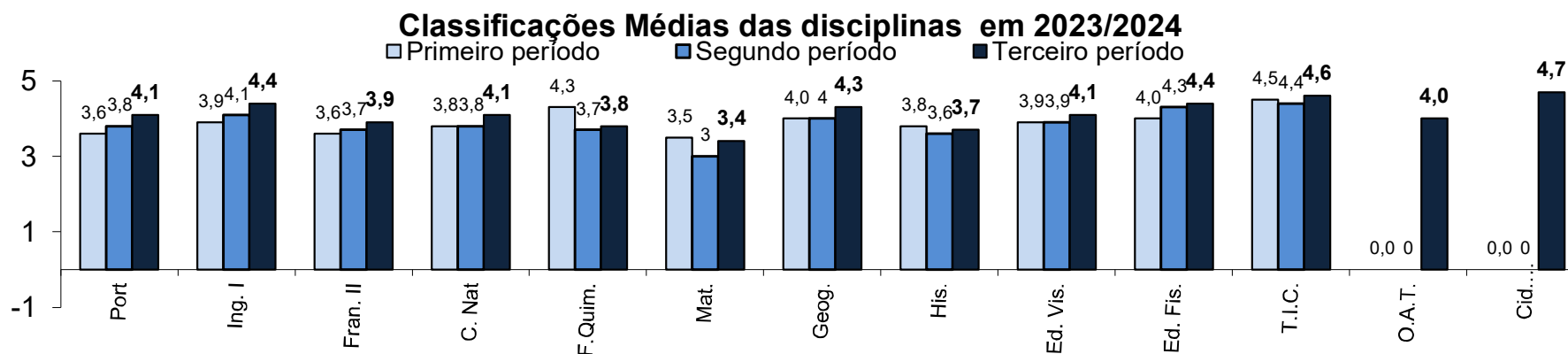
Percentagem de negativas no 3.º Período de 2023/2024



Disciplinas – Comparativamente com os anos anteriores, verifica-se que, quanto à percentagem de negativas, as disciplinas de Inglês (com 1,8%), F. Química (7,1%), Matemática (25%) e História (3,6%) registam os seus piores resultados dos últimos anos. Nas restantes disciplinas observa-se a tendência dos últimos anos, 0% de negativas, à exceção de Francês, com 1,8%.

8.º Ano – Disciplinas - Médias

Disciplina	Port	Ing. I	Fran. II	C. Nat	F.Quim.	Mat.	Geog.	His.	Ed. Vis.	Ed. Fis.	T.I.C.	O.A.T.	Cid. Desen.
Nº alunos Avaliados	56	56	56	56	56	56	56	56	56	56	56	56	56
Terceiro período	4,1	4,4	3,9	4,1	3,8	3,4	4,3	3,7	4,1	4,4	4,6	4,0	4,7
Segundo período	3,8	4,1	3,7	3,8	3,7	3	4	3,6	3,9	4,3	4,4	-	-
Primeiro período	3,6	3,9	3,6	3,8	4,3	3,5	4,0	3,8	3,9	4,0	4,5	-	-



Disciplinas – As disciplinas com classificação média mais elevada são Cidadania e Desenvolvimento (4,7 valores), T.I.C. (4,6) e Inglês e Ed, Física (4,4). As disciplinas com classificação média menos elevada são Matemática (3,4) e História (3,7).

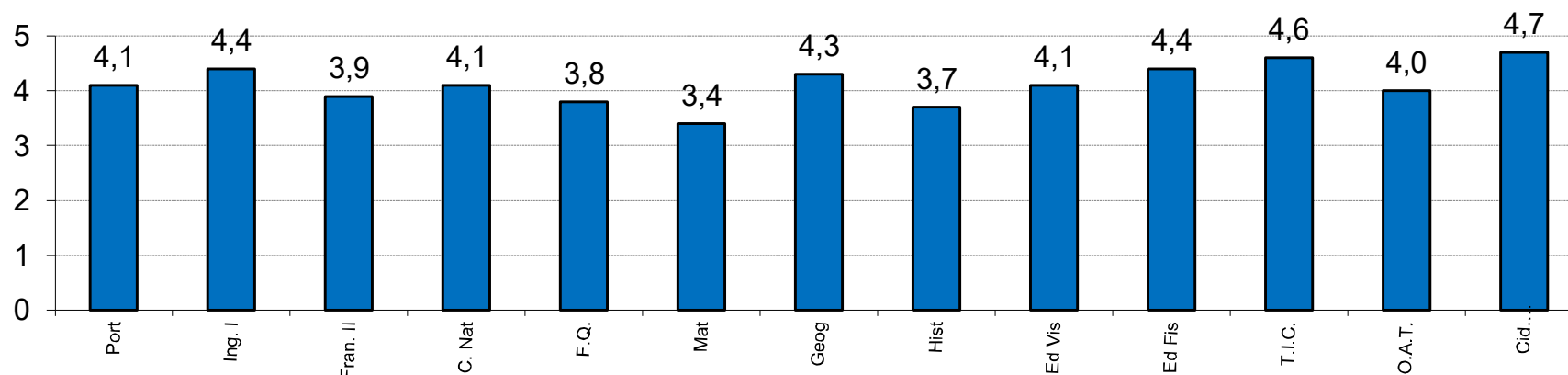
Comparativamente com os resultados obtidos no segundo período, todas as disciplinas subiram a sua classificação média. As disciplinas de Cid. Des. e O.A.T. são lecionadas durante um semestre e, como tal, apresentam apenas um registo anual de avaliação.



8.º Ano – Disciplinas - Médias

Disciplina	Port	Ing. I	Fran. II	C. Nat	F.Q.	Mat	Geog	Hist	Ed Vis	Ed Fis	T.I.C.	O.A.T.	Cid. Des.
Nºalun Aval	56	56	56	56	56	56	56	56	56	56	56	56	56
2023/2024	4,1	4,4	3,9	4,1	3,8	3,4	4,3	3,7	4,1	4,4	4,6	4,0	4,7
2022/2023	4,1	4,1	3,8	3,9	3,8	3,8	4,5	4,3	3,9	4,3	4,5	4,4	4,4
2021/2022	4,2	4,2	4,1	3,7	3,9	3,8	4,0	4,1	3,6	4,2	4,6	4,8	4,4
2020/2021	4,0	4,1	3,7	4,0	4,1	4,0	4,6	4,5	4,1	4,3	4,4	4,4	4,9
2019/2020	4,0	4,2	4,4	4,2	4,7	4,0	4,9	4,3	4,8	4,6	4,7	4,7	4,9
2018/2019	4,0	4,4	4,2	4,1	4,2	3,9	4,6	4,1	4,7	4,3	5,0	5,0	4,8
2017/2018	4,1	4,6	3,8	4,1	4,2	3,8	4,6	3,9	3,9	4,2	4,8	-	-

Classificação média no 3.º Período de 2023/2024



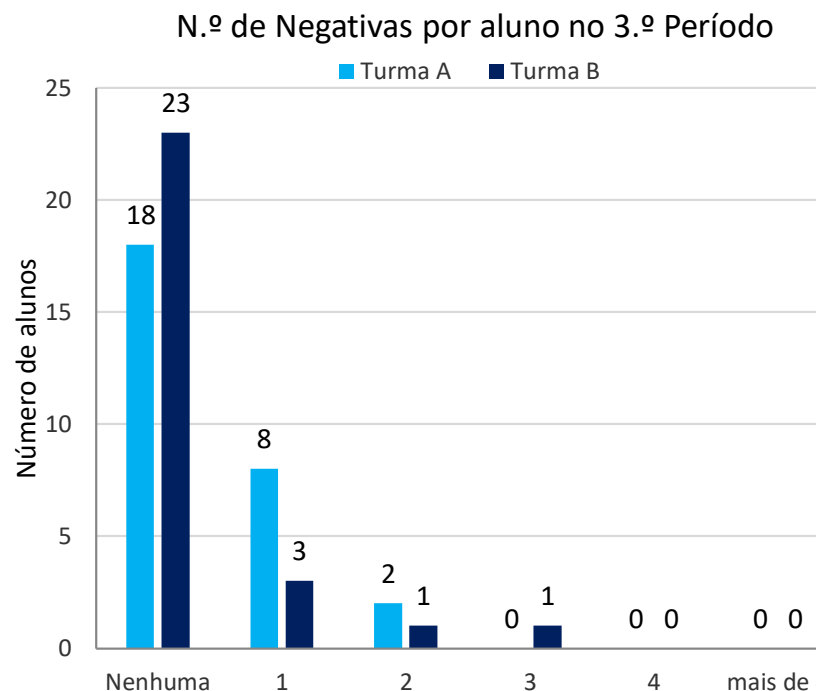
Disciplinas – Comparando com os resultados do ano letivo passado, sete disciplinas subiram o seu valor médio, quatro desceram (Matemática, Geografia, História e O.A.T.) e F. Química manteve-o. As disciplinas que mais desceram foram História (6 décimas), seguida de Matemática (4 décimas) e O.A.T.(4 décimas). Observa-se, ainda, que Matemática, História e O.A.T. obtiveram as suas médias mais baixas desde 2017/18.



8.º Ano – Número de Níveis negativos por aluno

Nº de classificações inferiores a 3 por aluno	Turma A	Turma B	Total		
	Nº de alunos	Nº de alunos	Terceiro período	Segundo período	Primeiro período
Nenhuma	18	23	73,2%	51,8%	62,5%
1	8	3	19,6%	33,9%	12,5%
2	2	1	5,4%	12,5%	14,3%
3	0	1	1,8%	0,0%	5,4%
4	0	0	0,0%	1,8%	5,4%
mais de 4	0	0	0,0%	0,0%	0,0%
Total de alunos avaliados	28	28	56	56	56

Com três ou mais classificações inferiores a 3	0,0%	3,6%	1,8%	1,8%	10,7%
---	-------------	-------------	-------------	-------------	--------------



Número de Níveis negativos por aluno :

Assinala-se a existência de 15 alunos com negativas, dez na turma B, e cinco na turma A. Dos dados, destaca-se a existência de um aluno (1,8%) com três classificações inferiores a três. Salienta-se que 73,2% dos alunos terminaram o ano com 100% de sucesso.

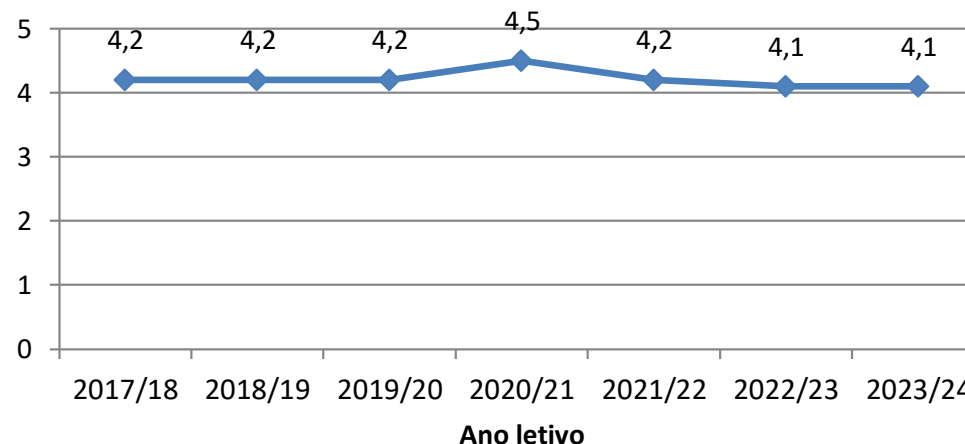
ESEQ – EAI – 3.º Período – 2023/24



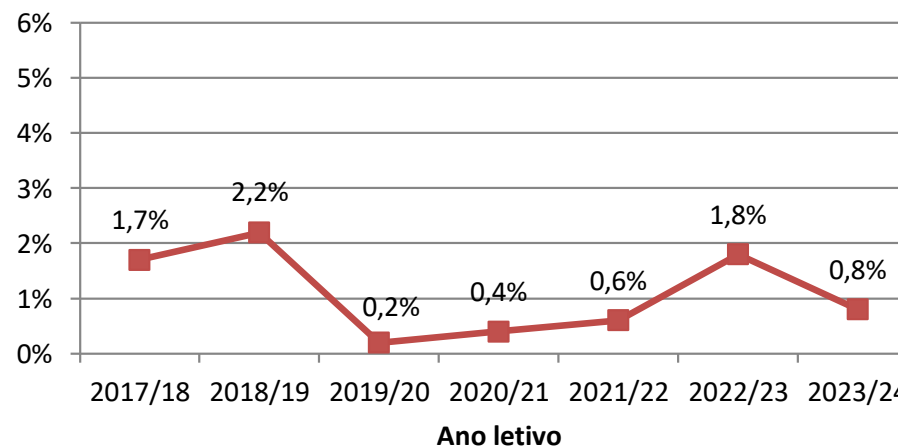
9.º Ano – Percentagem de Negativas e Médias

Ano letivo	Média	%Negativas
2017/18	4,2	1,7%
2018/19	4,2	2,2%
2019/20	4,2	0,2%
2020/21	4,5	0,4%
2021/22	4,2	0,6%
2022/23	4,1	1,8%
2023/24	4,1	0,8%
Valores Médios	4,2	1,1%

Média - ESEQ - 3.º Período - 9.º ano



% de Negativas - ESEQ - 3.º Período - 9.º ano



ESEQ – Em 2023/24, ao nível dos resultados globais, a classificação média (4,1) e a percentagem de negativas (0,8%) são valores de indicadores de sucesso muito bons e enquadram-se nos valores médios da ESEQ, no intervalo de tempo em análise.

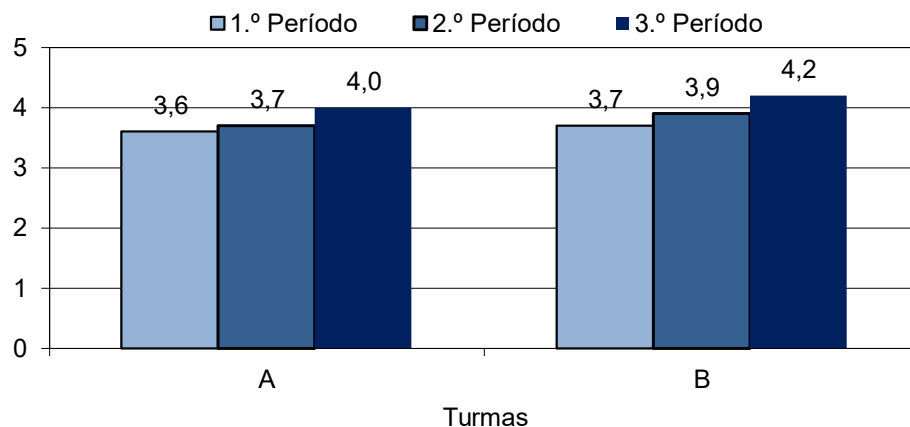
ESEQ – EAI – 3.º Período – 2023/24



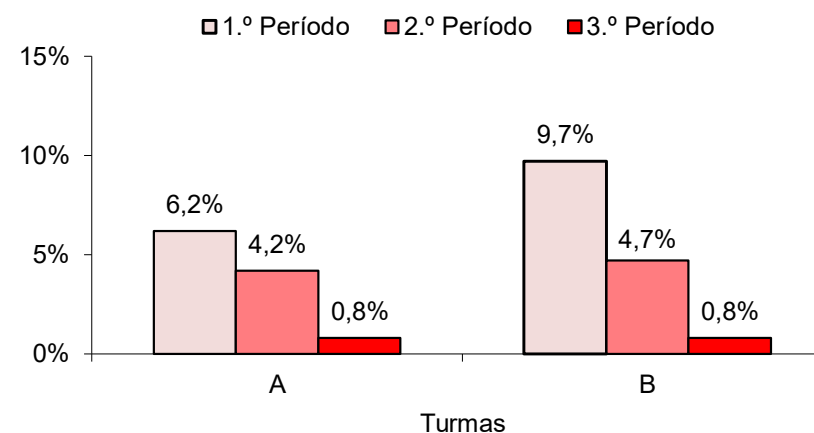
9.º Ano – Percentagem de Negativas e Médias

Turma		A	B	Escola
N.º de classificações registadas na pauta		364	377	741
Classificações inferiores a 3	3.º Período	0,8%	0,8%	0,8%
	2.º Período	4,2%	4,7%	4,5%
	1.º Período	6,2%	9,7%	8,0%
Médias	3.º Período	4,0	4,2	4,1
	2.º Período	3,7	3,9	3,8
	1.º Período	3,6	3,7	3,7

Médias



Classificações inferiores a 3



ESEQ – A turma B apresenta muito bons indicadores de sucesso (4,2 de média e 0,8% de negativas), superiores aos da turma A (4 de média e 0,8% de negativas). Os valores foram melhorando ao longo do ano letivo, com destaque para a descida da percentagem de negativas em ambas as turmas.

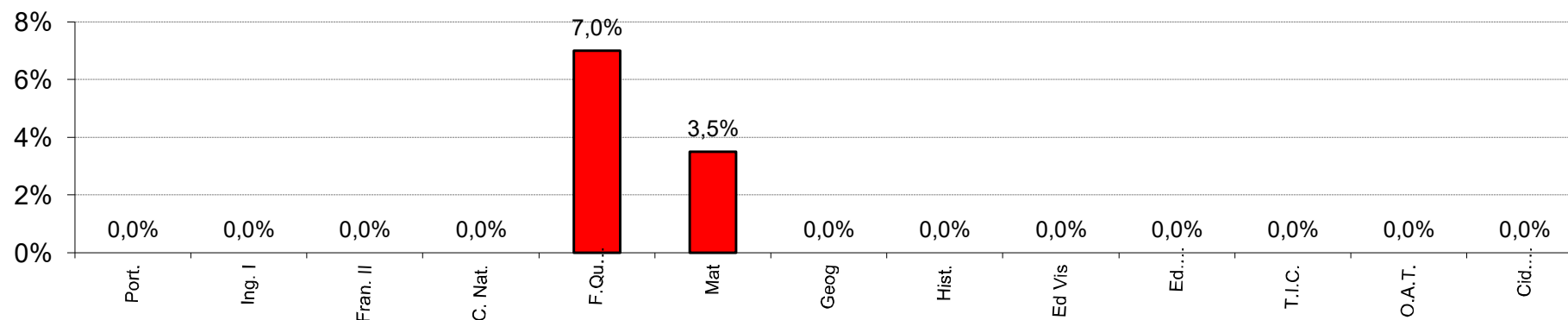
ESEQ – EAI – 3.º Período – 2023/24



9.º Ano – Disciplinas - Percentagem de Negativas

Disciplina	Port.	Ing. I	Fran. II	C. Nat.	F. Qui m.	Mat	Geog	Hist.	Ed Vis	Ed. Fis.	T.I.C.	O.A.T	Cid. Des.
Nºalun Aval	57	57	57	57	57	57	57	57	57	57	57	57	57
2023/2024	0,0%	0,0%	0,0%	0,0%	7,0%	3,5%	0,0%	0,0%	0,0%	0,0%	0,0%	0,0%	0,0%
2022/2023	0,0%	0,0%	0,0%	0,0%	9,1%	14,5%	0,0%	0,0%	0,0%	0,0%	0,0%	0,0%	0,0%
2021/2022	0,0%	0,0%	0,0%	1,8%	0,0%	5,4%	0,0%	0,0%	0,0%	0,0%	0,0%	0,0%	0,0%
2020/2021	0,0%	0,0%	0,0%	0,0%	0,0%	3,6%	0,0%	0,0%	1,8%	0,0%	0,0%	0,0%	0,0%
2019/2020	0,0%	0,0%	0,0%	0,0%	0,0%	1,8%	0,0%	0,0%	0,0%	0,0%	-	-	-
2018/2019	0,0%	0,0%	10,5%	0,0%	5,3%	8,8%	0,0%	0,0%	0,0%	0,0%	-	-	-
2017/2018	0,0%	0,0%	1,8%	0,0%	1,8%	8,8%	0,0%	7,0%	0,0%	1,8%	-	-	-

Percentagem de Negativas, no 3.º Período de 2023/24

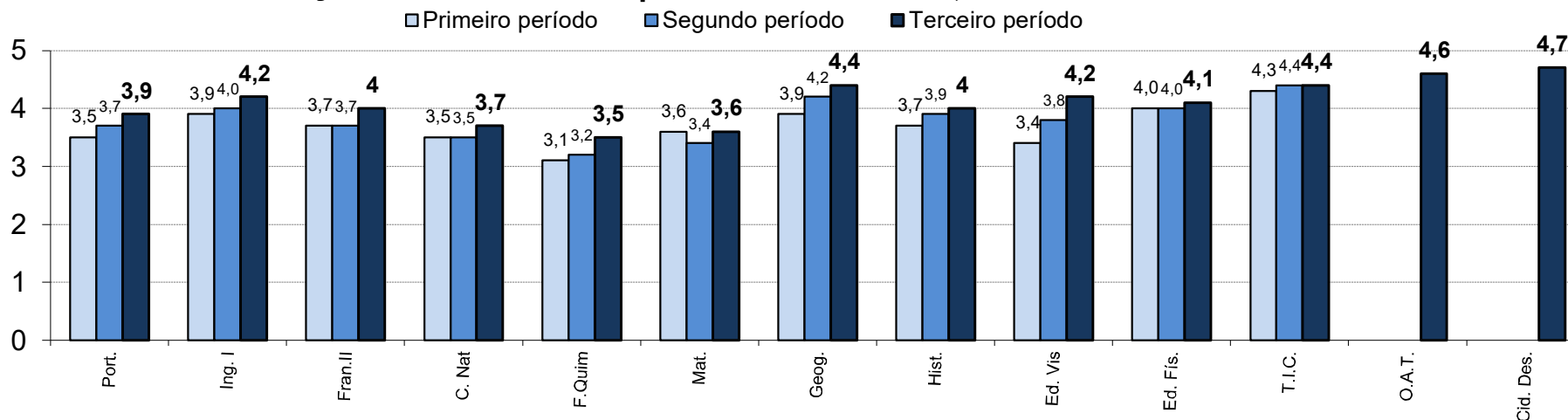


Disciplinas – Das treze disciplinas, onze apresentam 100% de sucesso e apenas duas, Físico-Química e Matemática, registam negativas, 7% e 3,5%, respetivamente.

9.º Ano – Disciplinas - Médias

Disciplina	Port.	Ing. I	Fran.II	C. Nat	F.Quim	Mat.	Geog.	Hist.	Ed. Vis	Ed. Fís.	T.I.C.	O.A.T.	Cid. Des.
Nºalun Aval	57	57	57	57	57	57	57	57	57	57	57	57	57
Terceiro período	3,9	4,2	4	3,7	3,5	3,6	4,4	4	4,2	4,1	4,4	4,6	4,7
Segundo período	3,7	4,0	3,7	3,5	3,2	3,4	4,2	3,9	3,8	4,0	4,4	-	-
Primeiro período	3,5	3,9	3,7	3,5	3,1	3,6	3,9	3,7	3,4	4,0	4,3	-	-

Classificações médias das disciplinas do 9.º ano – 1.º, 2.º e 3.º Períodos - 2023/2024



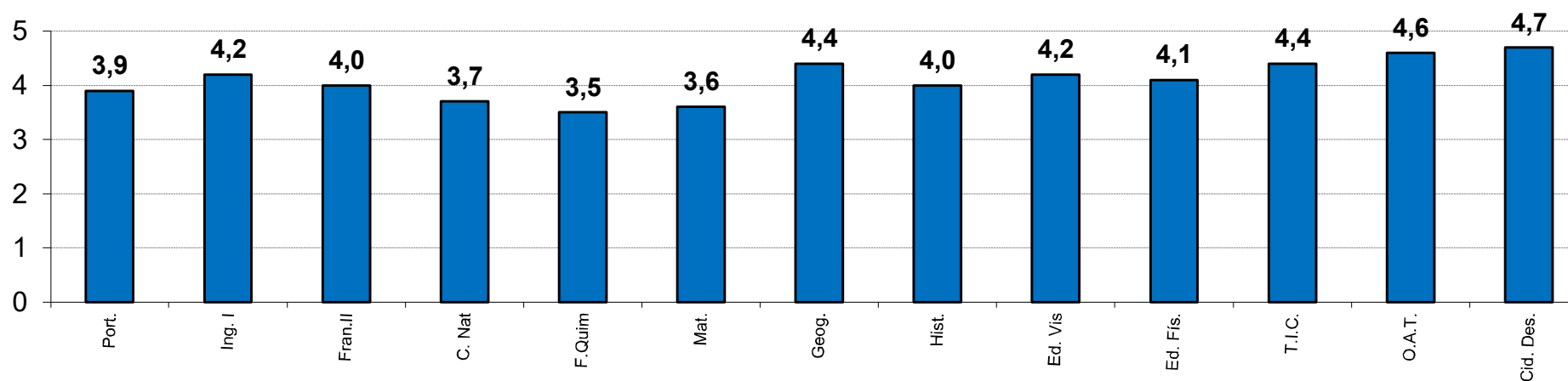
Disciplinas – Dez disciplinas subiram as suas classificações médias, face ao segundo período, e T.I.C. manteve. Físico-Química é a disciplina com classificação média mais baixa (3,5) e Cidadania e Desenvolvimento é a que regista a mais elevada (4,7).



9.º Ano – Disciplinas - Médias

Disciplina	Port.	Ing. I	Fran.II	C. Nat	F.Quim	Mat.	Geog.	Hist.	Ed. Vis	Ed. Fis.	T.I.C.	O.A.T.	Cid. Des.
Nºalun Aval	57	57	57	57	57	57	57	57	57	57	57	57	57
2023/2024	3,9	4,2	4,0	3,7	3,5	3,6	4,4	4,0	4,2	4,1	4,4	4,6	4,7
2022/2023	3,9	4,3	3,8	4,0	3,9	3,5	4,2	4,1	3,8	4,4	4,6	4,1	4,3
2021/2022	3,8	4,3	3,7	3,6	4,1	3,9	4,3	4,2	4,2	4,5	4,6	4,5	4,3
2020/2021	4,0	4,3	4,5	4,1	4,3	4,2	4,6	4,3	4,6	4,7	4,6	4,7	4,9
2019/2020	3,8	4,3	4,3	4,1	3,9	3,8	4,1	4,2	4,9	4,4	-	-	-
2018/2019	3,9	4,8	3,7	4,1	3,8	3,7	4,6	4,1	4,2	4,5	-	-	-
2017/2018	4,1	4,4	4,0	4,2	4,1	3,8	4,4	3,6	4,5	4,4	-	-	-

Classificação Média no 3.º Período de 2022/2023



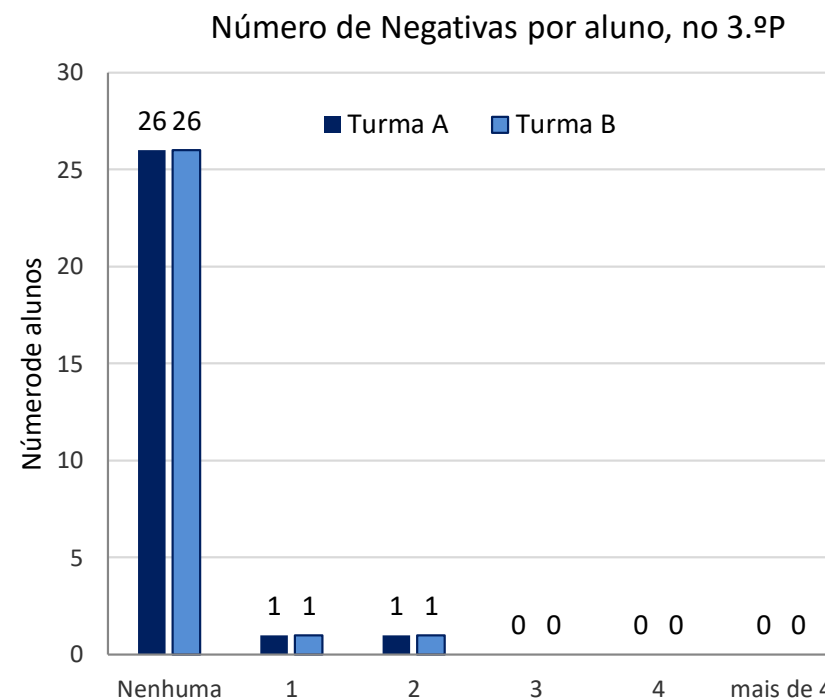
Disciplinas – Salienta-se que seis disciplinas desceram a sua classificação média em relação ao ano letivo anterior, destacando-se Físico-Química e Ed. Visual, ambas com uma descida de quatro décimas. Por outro lado, as disciplinas de O.A.T. e Cidadania registam uma subida de cinco e quatro décimas, respetivamente. As disciplinas de Físico-Química, Ed. Física e T.I.C. apresentam os seus valores médios mais baixos desde 2017/18.



9.º Ano – Número de Níveis negativos por aluno

Nº de classificações inferiores a 3 por aluno	Turma A	Turma B	Total		
	Nº de alunos	Nº de alunos	Terceiro período	Segundo período	Primeiro período
Nenhuma	26	26	92,9%	77,2%	64,9%
1	1	1	3,6%	7,0%	12,3%
2	1	1	3,6%	7,0%	8,8%
3	0	0	0,0%	7,0%	5,3%
4	0	0	0,0%	1,8%	5,3%
mais de 4	0	0	0,0%	0,0%	3,5%
Total de alunos avaliados	28	28	56	57	57

Com três ou mais classificações inferiores a 3	0,0%	0,0%	0,0%	8,8%	14,0%
---	-------------	-------------	-------------	-------------	--------------



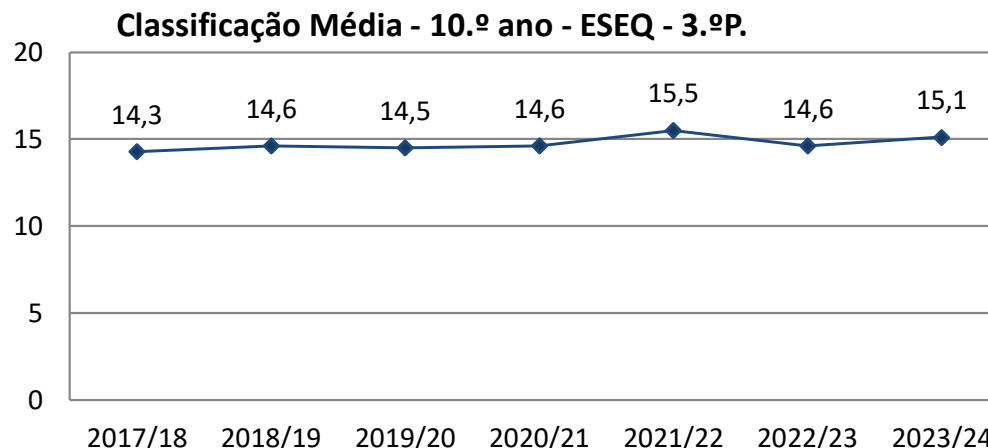
Número de Níveis negativos por aluno – A turma A apresenta dois alunos com níveis inferiores a três, um com uma negativa e outro com duas, o mesmo sucedendo com a turma B. Não há alunos com três ou mais classificações negativas. Terminaram o ano com 100% de sucesso, 92,9% dos alunos do 9.º ano.

ESEQ – EAI – 3.º Período – 2023/24

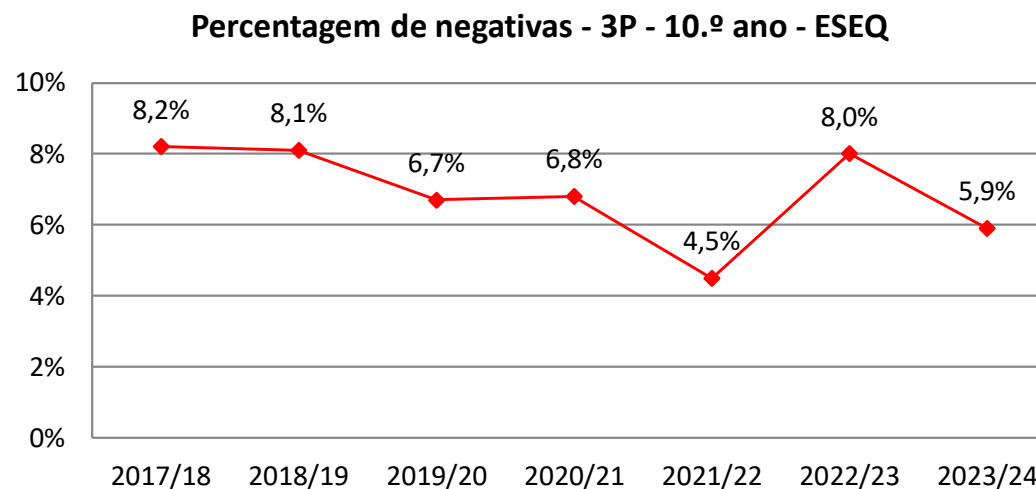


10.º Ano – Percentagem de Negativas e Médias

Ano letivo	3ºPer	
	Média	%Negativas
2017/18	14,3	8,2%
2018/19	14,6	8,1%
2019/20	14,5	6,7%
2020/21	14,6	6,8%
2021/22	15,5	4,5%
2022/23	14,6	8,0%
2023/24	15,1	5,9%
Valores Médios a partir de 2017/18	14,7	6,9%



ESEQ – Os indicadores de sucesso do 10.º ano são bons, dado que a classificação média é de 15,1 valores, sendo superior aos valores médios dos anos em análise, o segundo melhor desde 2017/18, e a percentagem de negativas (5,9%) é, também, a segunda melhor desde 2017/18.



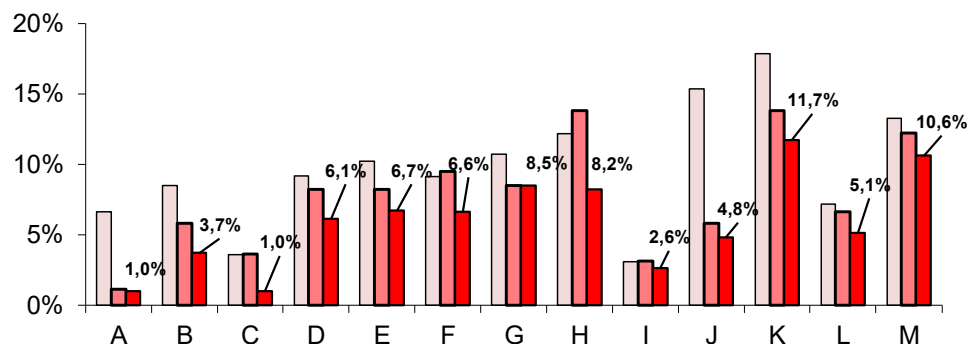


ESEQ – EAI – 3.º Período – 2023/24

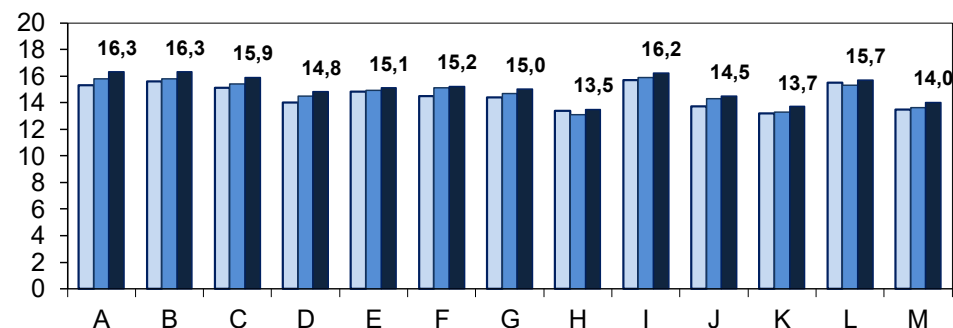
10.º Ano – Turmas - Percentagem de Negativas e Médias

Turma	A	B	C	D	E	F	G	H	I	J	K	L	M	Escola
Nº de classificações registadas na pauta	189	189	194	196	195	183	189	196	196	189	196	196	188	2496
% negativas 3º Período	1,0%	3,7%	1,0%	6,1%	6,7%	6,6%	8,5%	8,2%	2,6%	4,8%	11,7%	5,1%	10,6%	5,9%
% negativas 2º Período	1,1%	5,8%	3,6%	8,2%	8,2%	9,5%	8,5%	13,8%	3,1%	5,8%	13,8%	6,6%	12,2%	7,7%
% negativas 1º Período	6,6%	8,5%	3,6%	9,2%	10,2%	9,1%	10,7%	12,2%	3,1%	15,3%	17,9%	7,1%	13,3%	9,7%
Médias 3º Período	16,3	16,3	15,9	14,8	15,1	15,2	15,0	13,5	16,2	14,5	13,7	15,7	14,0	15,1
Médias 2º Período	15,8	15,8	15,4	14,5	14,9	15,1	14,7	13,1	15,9	14,3	13,3	15,3	13,6	14,7
Médias 1º Período	15,3	15,6	15,1	14,0	14,8	14,5	14,4	13,4	15,7	13,7	13,2	15,5	13,5	14,5

□ % negativas 1º Período ■ % negativas 2º Período ■ % negativas 3º Período



■ Médias 1º Período ■ Médias 2º Período ■ Médias 3º Período

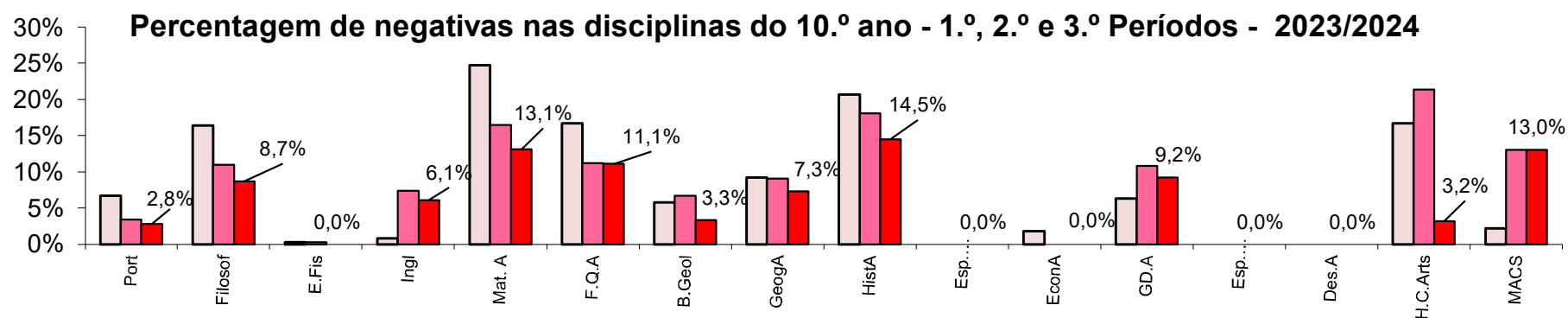


Turmas – No 3.º Período, das treze turmas, doze diminuíram o número de negativas em relação ao 2.º período e uma manteve. As turmas K, M e G foram as que registaram a maior percentagem de negativas (11,7%, 10,6 e 8,5, respetivamente). As turmas A e C apresentam a menor percentagem de negativas (1%). A classificação média mais baixa (13,5 valores) pertence à turma H e a mais elevada, às turmas A e B (ambas com 16,3 valores). Observa-se, ainda, que oito disciplinas registam uma média igual ou superior a 15 valores.



10.º Ano – Disciplinas - Percentagem de Negativas

Disciplina	Port	Filosof	E.Fis	Ingl	Mat. A	F.Q.A	B.Geol	GeogA	HistA	Esp. (ini. FG)	EconA	GD.A	Esp. (ini. FE)	Des.A	H.C.Arts	MACS
Nº alunos Aval	355	357	358	245	244	189	152	110	83	111	55	65	65	28	31	46
3.º Período	2,8%	8,7%	0,0%	6,1%	13,1%	11,1%	3,3%	7,3%	14,5%	0,0%	0,0%	9,2%	0,0%	0,0%	3,2%	13,0%
2.º Período	3,4%	11,0%	0,3%	7,4%	16,5%	11,2%	6,7%	9,1%	18,1%	0,0%	0,0%	10,8%	0,0%	0,0%	21,4%	13,0%
1.º período	6,7%	16,4%	0,3%	0,8%	24,7%	16,7%	5,8%	9,2%	20,7%	0,0%	1,8%	6,3%	0,0%	0,0%	16,7%	2,2%



Disciplinas – Oito disciplinas registam menos de 5% de negativas (destas, cinco têm 100% de sucesso) e quatro apresentam percentagens de negativas acima dos 10% (Mat. A, F.Q.A, Hist. A e MACS). As que registam maior percentagem de negativas são História A (14,5%), Matemática A (13,1%) e MACS (13%). Comparativamente com os resultados obtidos no segundo período, onze disciplinas diminuíram a sua percentagem de negativas e as restantes mantiveram-na. Dos dados apresentados, destacam-se as descidas da percentagem de negativas das disciplinas de HCA (de 21,4% para 3,2%); História A (de 18,1% para 14,5%) e Matemática A (de 16,5% para 13,1%).

ESEQ – EAI – 3.º Período – 2023/24



10.º Ano – Disciplinas - Percentagem de Negativas

Disciplina	Port	Filosof	E.Fis	Ingl	Mat. A	F.Q.A	B.Geol	GeogA	HistA	Esp. (ini. FG)	EconA	GD.A	Esp. (ini. FE)	Des.A	H.C.Arts	MACS
Nºalun Aval	355	357	358	245	244	189	152	110	83	111	55	65	65	28	31	46
2023/2024	2,8%	8,7%	0,0%	6,1%	13,1%	11,1%	3,3%	7,3%	14,5%	0,0%	0,0%	9,2%	0,0%	0,0%	3,2%	13,0%

2022/2023	5,8%	12,3%	0,0%	5,0%	11,9%	16,4%	12,6%	9,2%	16,7%	0,0%	0,0%	9,2%	1,3%	9,3%	7,4%	7,1%
2021/2022	4,0%	2,0%	0,0%	4,4%	15,1%	8,9%	1,9%	4,5%	4,8%	0,0%	2,1%	7,7%	0,0%	0,0%	7,7%	10,9%
2020/2021	6,3%	5,2%	0,0%	2,6%	16,4%	16,9%	10,9%	8,7%	6,6%	0,0%	7,3%	6,9%	0,0%	0,0%	0,0%	22,2%
2019/2020	9,9%	8,0%	0,6%	2,8%	10,8%	13,9%	6,7%	1,7%	22,1%	0,0%	0,0%	11,4%	0,0%	0,0%	0,0%	2,4%
2018/2019	9,1%	5,5%	0,3%	3,8%	20,2%	15,7%	4,9%	21,4%	10,2%	3,0%	13,3%	10,0%	2,1%	0,0%	7,1%	23,1%
2017/2018	11,7%	4,1%	0,0%	5,0%	10,9%	16,8%	9,5%	2,2%	20,0%	0,0%	13,9%	26,1%	2,1%	5,0%	15,0%	13,6%
2016/2017	19,5%	18,7%	0,0%	6,0%	20,4%	15,9%	11,9%	6,7%	24,7%	1,6%	3,7%	15,4%	2,1%	0,0%	0,0%	11,1%

% Média de 2016/17 a 2022/23	9,5%	8,0%	0,1%	4,2%	15,1%	14,9%	8,3%	7,8%	15,0%	0,7%	5,8%	12,4%	1,1%	2,0%	5,3%	12,9%
------------------------------	-------------	-------------	-------------	-------------	--------------	--------------	-------------	-------------	--------------	-------------	-------------	--------------	-------------	-------------	-------------	--------------

Diferença entre a % de 2023/24 e a % média dos últimos anos	-6,7%	0,7%	-0,1%	1,9%	-2,0%	-3,8%	-5,0%	-0,5%	-0,5%	-0,7%	-5,8%	-3,2%	-1,1%	-2,0%	-2,1%	0,1%
---	--------------	-------------	--------------	-------------	--------------	--------------	--------------	--------------	--------------	--------------	--------------	--------------	--------------	--------------	--------------	-------------

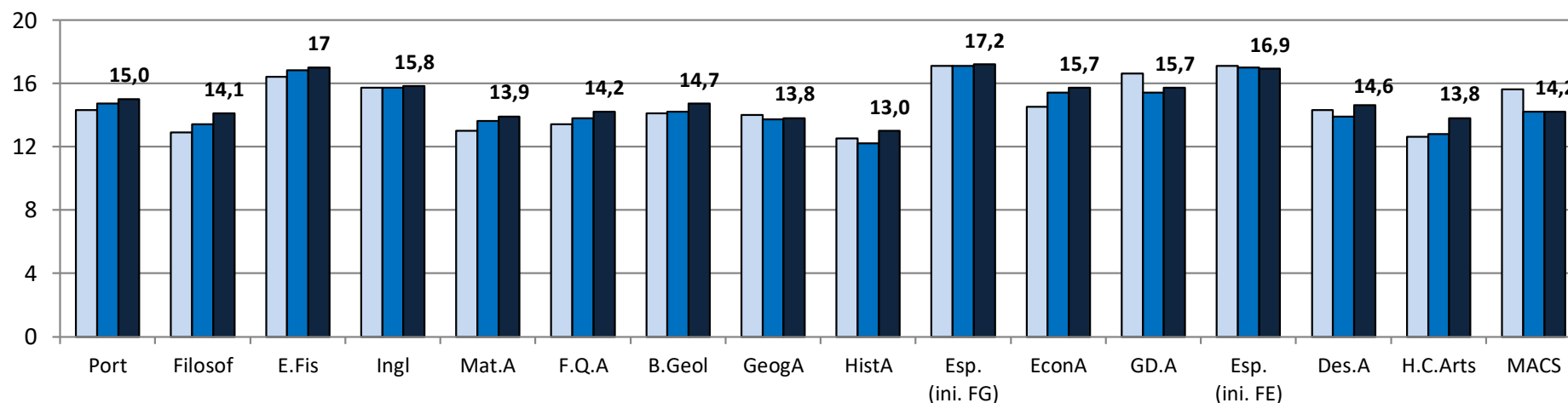
Disciplinas – Comparativamente com os resultados obtidos no terceiro período de 2016/17 a 2023/24, verifica-se que há três disciplinas com percentagens mais elevadas de negativas em relação à média da percentagem obtida nos últimos sete anos (Filosofia, Inglês e MACS). A disciplina de Português obteve, em 2023/24, a percentagem mais baixa de negativas (2,8%) desde 2016/17. As disciplinas que se destacam por estarem abaixo dos valores médios da percentagem de negativas são Português e Economia A, com -6,7% e -5,8%, respetivamente.



10.º Ano – Disciplinas - Médias

Disciplina	Port	Filosof	E.Fis	Ingl	Mat.A	F.Q.A	B.Geol	GeogA	HistA	Esp. (ini. FG)	EconA	GD.A	Esp. (ini. FE)	Des.A	H.C.Arts	MACS
Nºalun Aval	355	357	358	245	244	189	152	110	83	111	55	65	65	28	31	46
3º Período	15,0	14,1	17	15,8	13,9	14,2	14,7	13,8	13,0	17,2	15,7	15,7	16,9	14,6	13,8	14,2
2º Período	14,7	13,4	16,8	15,7	13,6	13,8	14,2	13,7	12,2	17,1	15,4	15,4	17,0	13,9	12,8	14,2
1º Período	14,3	12,9	16,4	15,7	13,0	13,4	14,1	14,0	12,5	17,1	14,5	16,6	17,1	14,3	12,6	15,6

Classificação média das disciplinas do 10.º ano - 1.º, 2.º e 3.º Períodos - 2023/2024



Disciplinas – A disciplina com classificação média mais elevada é Espanhol - F. Geral, com 17,2 valores e a disciplina com classificação média mais baixa é História A, com 13,0 valores. Comparativamente com os resultados obtidos no segundo período, catorze disciplinas subiram a sua classificação média, uma desceu ligeiramente (Espanhol - F. Específica) e uma manteve (MACS).

ESEQ – EAI – 3.º Período – 2023/24



10.º Ano – Disciplinas - Médias

Disciplina	Port	Filosof	E.Fis	Ingl	Mat.A	F.Q.A	B.Geo	Geog	Hista	Esp. (ini. FG)	EconA	G.D.A	Esp. (ini. FE)	Des.A	H.C.Ar	ts	MACS
Nºalun Aval	355	357	358	245	244	189	152	110	83	111	55	65	65	28	31	46	
2023/2024	15,0	14,1	17,0	15,8	13,9	14,2	14,7	13,8	13,0	17,2	15,7	15,7	16,9	14,6	13,8	14,2	

2022/2023	14,1	13,6	16,7	15,3	14,1	13,1	13,2	13,6	13,2	17	15,9	14,4	16,7	13,9	13,8	14,9
2021/2022	14,6	14,5	17,2	16,3	14,4	14,2	14,6	14,5	14	18,1	15,4	16	17,4	17,2	13,7	15,5
2020/2021	13,9	14,4	16,8	16,0	13,8	13,2	13,3	13,7	13,2	16,5	13,7	15,7	16,1	15,5	13,2	12,5
2019/2020	13,4	13,6	16,7	15,6	14,1	13,4	13,7	14,0	11,9	18,0	14,9	15,2	16,6	16,0	12,8	13,9
2018/2019	13,5	14,0	17,2	15,8	13,0	13,6	13,9	12,2	13,0	16,1	13,5	14,8	15,5	15,3	13,0	13,1
2017/2018	12,9	14,4	16,3	15,5	14,0	13,5	14,0	13,8	11,9	16,7	13,1	14,9	15,9	14,7	12,6	13,4
2016/2017	12,6	13,0	16,0	15,2	13,1	13,7	12,9	13,2	11,7	16,3	14,2	13,2	16,0	14,4	12,5	13,2

Classif. Média de 2016/17 a 2022/23	13,6	13,9	16,7	15,7	13,8	13,5	13,7	13,6	12,7	17,0	14,4	14,9	16,3	15,3	13,1	13,8
-------------------------------------	------	------	------	------	------	------	------	------	------	------	------	------	------	------	------	------

Diferença entre a classif. de 2023/24 e a classif. média dos últimos anos	1,4	0,2	0,3	0,1	0,1	0,7	1,0	0,2	0,3	0,2	1,3	0,8	0,6	-0,7	0,7	0,4
---	-----	-----	-----	-----	-----	-----	-----	-----	-----	-----	-----	-----	-----	-------------	-----	-----

Disciplinas – Das dezasseis disciplinas, onze apresentam uma classificação média superior à obtida no 3.º período de 2022/23, quatro registam uma descida (Matemática A, História A, Economia A, e MACS) e HCA manteve o mesmo valor médio.

Comparativamente com os resultados obtidos no terceiro período dos últimos anos letivos, apenas a disciplina de Desenho A (-0,7) regista uma média abaixo dos valores médios dos últimos sete anos. Do observado, destacam-se as médias das disciplinas de Português (15 valores); Física e Química A (14,2); Biologia e Geologia (14,7) e HCA (13,8), dado que registam os seus melhores resultados desde 2016/17.



10.º Ano – Curso Profissional de Técnico de Multimédia

Foram analisadas as classificações dos alunos do Curso Profissional Técnico de Multimédia, em 10 de julho de 2024, constantes nas Pautas de Avaliação Periódica do 3º Período.

Desta observação, foram retirados os seguintes valores:

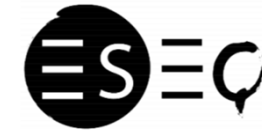
10º Ano - Turma N	Nº de alunos	Módulos avaliados	% de conclusão
	32	33	98,4%

A tabela anterior reflete reprovações às disciplinas de Português (3,8%), Inglês (2,6%), Área de Integração (1,9%), Tecnologias de Informação e Comunicação (1,9%), História da Cultura e das Artes (4,6%) e Matemática (1,3%).

É de referir que:

- três alunos foram transferidos para outras escolas;
- um aluno anulou a matrícula;
- dois alunos que estão abrangidos pelo regime especial de avaliação;
- No final do primeiro período, um aluno matriculou-se nesta turma.

Nesta análise de resultados, a percentagem de avaliação deve ser vista, na opinião da Diretora do Curso, de uma forma transitória, dado que os alunos com módulos em atraso têm a possibilidade de realizar Provas de Recuperação – Época Especial de setembro, de acordo com a lei em vigor.

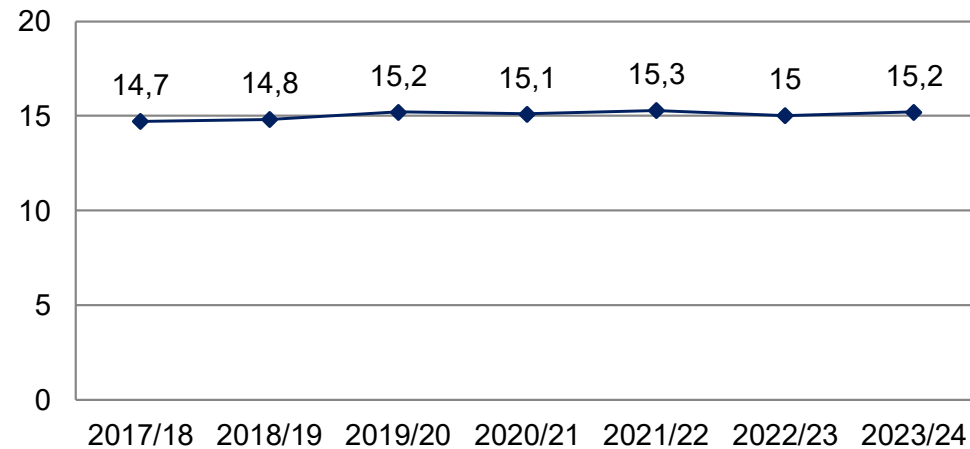


11.º Ano – Percentagem de Negativas e Médias

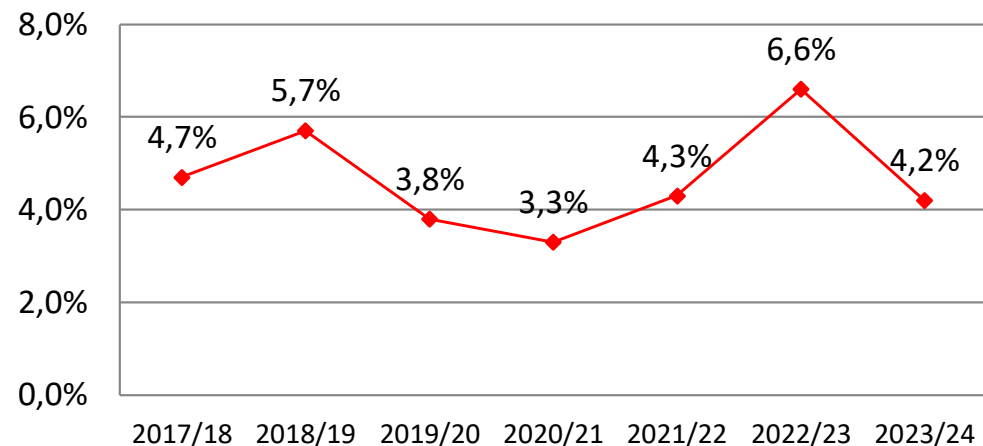
Ano letivo	3ºPer	
	Média	%Negativas
2017/18	14,7	4,7%
2018/19	14,8	5,7%
2019/20	15,2	3,8%
2020/21	15,1	3,3%
2021/22	15,3	4,3%
2022/23	15	6,6%
2023/24	15,2	4,2%
Valores Médios desde 2017/18	15,0	4,7%

ESEQ – Os indicadores de sucesso são bons, já que a média do 11.º ano é de 15,2 (superior aos valores médios desde 2017/18) e a percentagem de negativas (4,2%) é inferior aos valores médios dos anos em análise.

Classificação Média – 11.º ano -3P - ESEQ



Percentagem de Negativas – 11.º ano - 3.º P - ESEQ

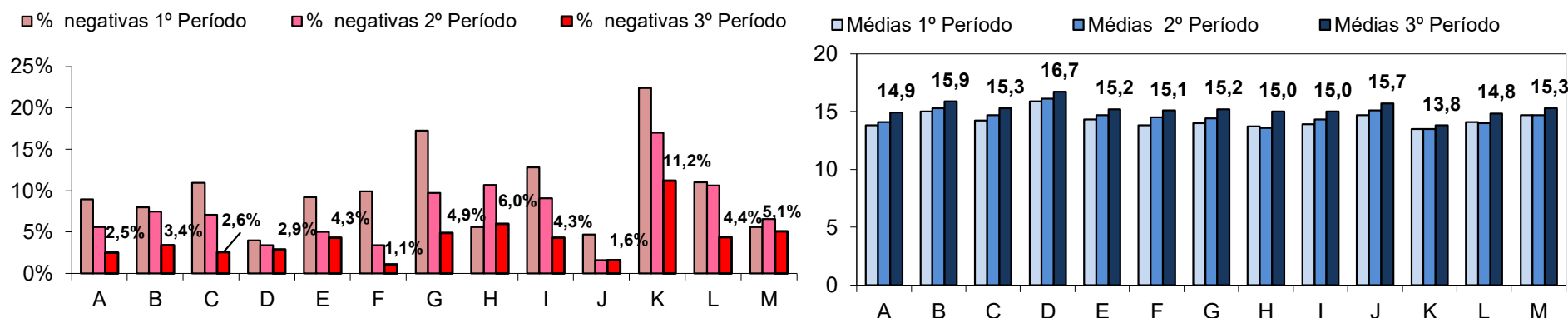


ESEQ – EAI – 3.º Período – 2023/24



11.º Ano – Turmas - Percentagem de Negativas e Médias

Turma	A	B	C	D	E	F	G	H	I	J	K	L	M	Escola
Nº de classificações registadas na pauta	158	174	154	175	161	175	162	150	164	192	187	182	196	2230
% negativas 3º Período	2,5%	3,4%	2,6%	2,9%	4,3%	1,1%	4,9%	6,0%	4,3%	1,6%	11,2%	4,4%	5,1%	4,2%
% negativas 2º Período	5,6%	7,5%	7,1%	3,4%	5,0%	3,4%	9,7%	10,7%	9,1%	1,6%	17,0%	10,6%	6,6%	7,5%
% negativas 1º Período	8,9%	8,0%	11,0%	4,0%	9,2%	9,9%	17,3%	5,6%	12,8%	4,7%	22,4%	11,0%	5,6%	10,0%
Médias 3º Período	14,9	15,9	15,3	16,7	15,2	15,1	15,2	15,0	15,0	15,7	13,8	14,8	15,3	15,2
Médias 2º Período	14,1	15,3	14,7	16,1	14,7	14,5	14,4	13,6	14,3	15,1	13,5	14,0	14,7	14,5
Médias 1º Período	13,8	15,0	14,2	15,9	14,3	13,8	14,0	13,7	13,9	14,7	13,5	14,1	14,7	14,3

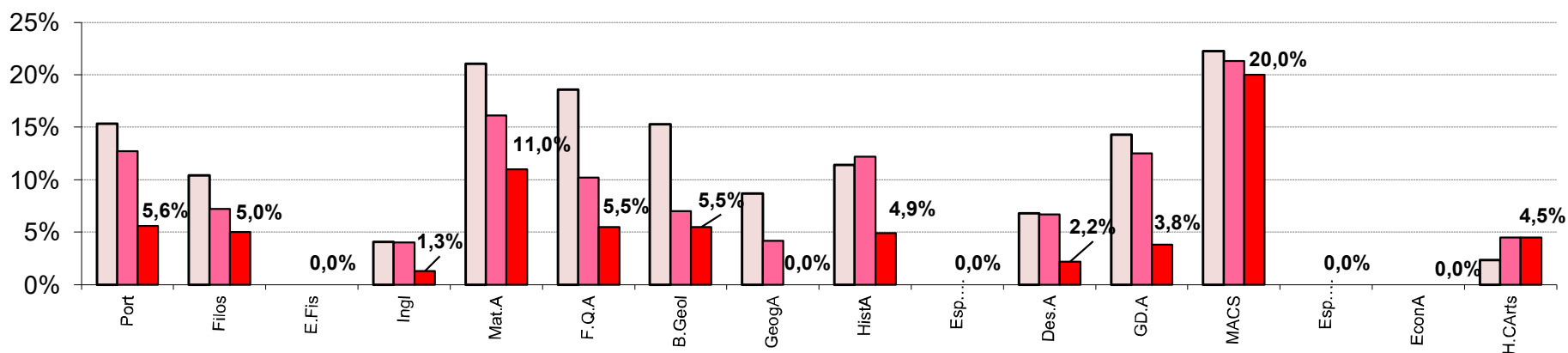


Turmas – Dos dados, observa-se que, das treze turmas da ESEQ, dez registam menos de 5% de negativas. A turma K apresenta a maior percentagem de negativas (11,2%) e as turmas F e J são as que registam menor percentagem de negativas (1,1% e 1,6%, respetivamente). A turma G revela a maior redução da percentagem de negativas ao longo do ano letivo (de 17,3% para 4,9%, no 3.º período). A turma D é a que tem a classificação média mais elevada (16,7 valores). Todas as turmas registam uma classificação média superior a 14,5 valores, à exceção da turma K (com 13,8 valores).

11.º Ano – Disciplinas - Percentagem de Negativas

Disciplina	Port	Filos	E.Fis	Ingl	Mat.A	F.Q.A	B.Geol	GeogA	HistA	Esp. (ini. FG)	Des.A	GD.A	MACS	Esp. (ini. FE)	EconA	H.CArts
Nºalun Aval	319	320	323	224	191	164	128	70	81	95	45	80	45	72	27	44
3.º Período	5,6%	5,0%	0,0%	1,3%	11,0%	5,5%	5,5%	0,0%	4,9%	0,0%	2,2%	3,8%	20,0%	0,0%	0,0%	4,5%
2.º Período	12,7%	7,2%	0,0%	4,0%	16,1%	10,2%	7,0%	4,2%	12,2%	0,0%	6,7%	12,5%	21,3%	0,0%	0,0%	4,5%
1.º Período	15,3%	10,4%	0,0%	4,1%	21,0%	18,6%	15,3%	8,7%	11,4%	0,0%	6,8%	14,3%	22,2%	0,0%	0,0%	2,3%

Percentagem de negativas nas disciplinas do 11.º ano - 1.º, 2.º e 3.º Períodos - 2023/2024



Disciplinas – Das dezasseis disciplinas, onze registam uma percentagem de negativas igual ou inferior a 5%. MACS apresenta a percentagem mais elevada de negativas, 20%. As disciplinas de Português; Matemática A; FQA; B. Geologia; História A e GDA registam uma redução significativa na percentagem de negativas do 1.º para o 3.º período. Todas as disciplinas desceram a percentagem de negativas face aos valores do 2.º Período, à exceção de HCA, que a manteve.

Cinco disciplinas registam 100% de sucesso (Ed. Física; Geografia A; Espanhol -FG; Espanhol –FE e Economia A).

ESEQ – EAI – 3.º Período – 2023/24



11.º Ano – Disciplinas - Percentagem de Negativas

Disciplina	Port	Filos	E.Fis	Ingl	Mat.A	F.Q.A	B.Geo I	Geog A	HistA	Esp. (ini. FG)	Des.A	GDA	MACS	Esp. (ini. FE)	Econ A	H.CAR ts
Nºalun Aval	319	320	323	224	191	164	128	70	81	95	45	80	45	72	27	44
2023/2024	5,6%	5,0%	0,0%	1,3%	11,0%	5,5%	5,5%	0,0%	4,9%	0,0%	2,2%	3,8%	20,0%	0,0%	0,0%	4,5%

2022/2023	2,1%	5,0%	0,0%	1,5%	10,0%	5,9%	1,3%	0,0%	4,9%	0,9%	0,0%	0,0%	8,7%	0,0%	2,2%	3,7%
2021/2022	3,1%	5,0%	0,0%	4,1%	11,7%	5,4%	3,0%	1,0%	4,5%	0,0%	0,0%	6,9%	21,6%	2,0%	3,7%	0,0%
2020/2021	4,0%	3,7%	0,0%	0,8%	7,4%	5,7%	2,6%	1,0%	8,9%	0,0%	0,0%	5,3%	11,1%	0,0%	0,0%	12,5%
2019/2020	5,1%	7,1%	0,0%	0,0%	9,1%	3,0%	4,3%	4,7%	3,7%	0,0%	0,0%	0,0%	20,0%	0,0%	5,0%	3,6%
2018/2019	6,4%	6,3%	0,0%	4,1%	14,3%	8,0%	2,9%	3,6%	7,2%	0,0%	0,0%	15,4%	28,6%	0,0%	3,1%	16,7%
2017/2018	5,1%	2,8%	0,0%	0,0%	10,4%	14,0%	5,5%	0,0%	13,4%	0,0%	8,3%	20,0%	5,3%	0,0%	0,0%	16,7%
2016/2017	6,5%	2,8%	1,6%	2,0%	14,1%	7,3%	9,2%	4,1%	17,3%	2,0%	0,0%	16,1%	3,4%	4,5%	0,0%	-

% Média de negativas de 2016/17 a 2022/23	4,6%	4,7%	0,2%	1,8%	11,0%	7,0%	4,1%	2,1%	8,6%	0,4%	1,2%	9,1%	14,1%	0,9%	2,0%	8,9%
---	------	------	------	------	-------	------	------	------	------	------	------	------	-------	------	------	------

Diferença entre a % de 2023/24 e a % média de negativas dos últimos anos	1,0%	0,3%	-0,2%	-0,5%	0,0%	-1,5%	1,4%	-2,1%	-3,7%	-0,4%	1,0%	-5,3%	5,9%	-0,9%	-2,0%	-4,4%
--	-------------	-------------	-------	-------	------	-------	-------------	-------	-------	-------	-------------	-------	-------------	-------	-------	-------

Disciplinas – Comparativamente com os resultados obtidos no terceiro período, de 2016/2017 a 2023/2024, verifica-se que cinco disciplinas registam uma percentagem de negativas superior à média obtida no intervalo em análise, destacando-se MACS, com 5,9% acima dos seus valores médio. Em sentido contrário, dez disciplinas apresentam uma percentagem inferior de negativas, destacando-se HCA, com 4,4% abaixo dos seus valores médios.

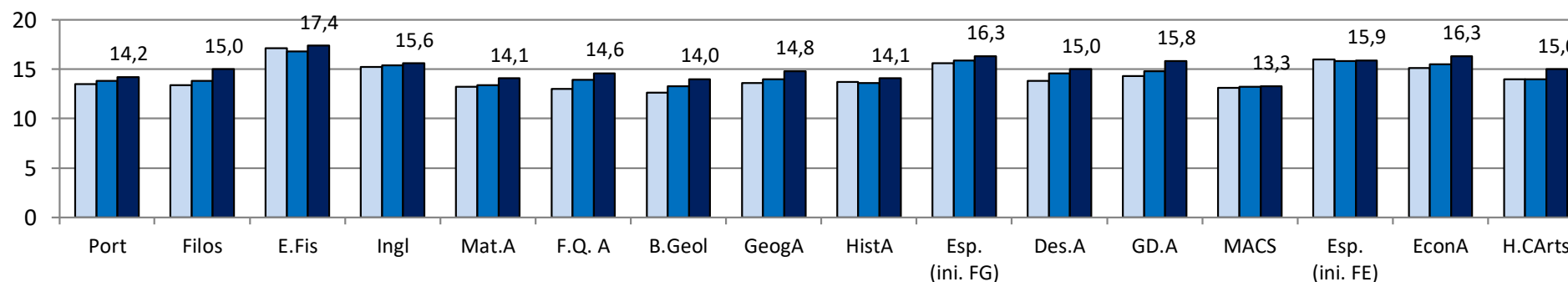
Em comparação com o ano letivo passado (2022/23), observa-se que oito disciplinas registam maior percentagem de negativas, destacando-se MACS (com mais 11,3%); Biologia e Geologia (mais 4,2%); GDA (mais 3,8%) e Português (com mais 3,5%).



11.º Ano – Disciplinas - Médias

Disciplina	Port	Filos	E.Fis	Ingl	Mat.A	F.Q. A	B.Geol	GeogA	HistA	Esp. (ini. FG)	Des.A	GD.A	MACS	Esp. (ini. FE)	EconA	H.CArts
Nºalun Aval	319	320	323	224	191	164	128	70	81	95	45	80	45	72	27	44
3.º Período	14,2	15,0	17,4	15,6	14,1	14,6	14,0	14,8	14,1	16,3	15,0	15,8	13,3	15,9	16,3	15,0
2.º Período	13,8	13,8	16,8	15,4	13,4	13,9	13,3	14,0	13,6	15,9	14,6	14,8	13,2	15,8	15,5	14,0
1.º Período	13,5	13,4	17,1	15,2	13,2	13,0	12,6	13,6	13,7	15,6	13,8	14,3	13,1	16,0	15,1	14,0

Classificação média das disciplinas do 11.º ano - 1.º, 2.º e 3.º Períodos - 2023/2024



Disciplinas – A disciplina com classificação média mais elevada é Educação Física, com 17,4 valores e a disciplina com classificação média mais baixa é MACS, com 13,3.

Comparativamente com os resultados obtidos no segundo período, todas as disciplinas subiram a sua classificação média, com destaque para Filosofia, subida de um valor e duas décimas; GDA e HCA, ambas registam a subida de um valor.

ESEQ – EAI – 3.º Período – 2023/24



11.º Ano – Disciplinas - Médias

Disciplina	Port	Filos	E.Fis	Ingl	Mat.A	F.Q. A	B.Geol	GeogA	HistA	Esp. (ini. FG)	Des.A	GD.A	MACS	Esp. (ini. FE)	EconA	H.CArts
Nºalun Aval	319	320	323	224	191	164	128	70	81	95	45	80	45	72	27	44
2023/2024	14,2	15,0	17,4	15,6	14,1	14,6	14,0	14,8	14,1	16,3	15,0	15,8	13,3	15,9	16,3	15,0

2022/2023	15,1	14,9	17,8	16,5	14,3	14,6	15,0	15,4	14,7	17,5	14,9	17,3	13,9	17,4	14,9	14,7
2021/2022	14,0	15,6	17,5	16,2	14,4	14,0	13,9	15,1	15,1	17,8	15,4	16,4	12,9	16,2	14,8	14,3
2020/2021	14,0	15,8	17,6	16,3	14,4	14,1	14,0	15,6	12,6	17,0	16,0	16,1	13,6	15,6	16,5	12,9
2019/2020	14,2	14,4	18,4	16,4	14,5	14,4	14,4	13,3	12,9	17,3	17,5	16,3	13,0	15,2	14,1	13,1
2018/2019	13,8	14,6	16,7	15,4	13,7	14,3	14,7	14,2	13,1	17,8	16,3	14,9	12,4	15,5	14,7	12,2
2017/2018	13,5	13,9	15,9	16,1	13,8	13,9	14,2	15,0	12,4	16,8	14,3	13,8	13,2	15,8	15,6	12,0
2016/2017	13,6	14,7	15,9	16,4	13,5	14,2	13,8	14,3	12,2	17,9	16,0	14,2	13,6	15,1	13,9	-

Classif. Média de 2016/17 a 2022/23	14,0	14,8	17,1	16,2	14,1	14,2	14,3	14,7	13,3	17,4	15,8	15,6	13,2	15,8	14,9	12,1
-------------------------------------	------	------	------	------	------	------	------	------	------	------	------	------	------	------	------	------

Diferença entre a classif. de 2023/24 e a classif. média dos últimos anos	0,2	0,2	0,3	-0,6	0,0	0,4	-0,3	0,1	0,8	-1,1	-0,8	0,2	0,1	0,1	1,4	2,9
---	-----	-----	-----	-------------	-----	-----	-------------	-----	-----	-------------	-------------	-----	-----	-----	-----	-----

Disciplinas – Comparativamente com os resultados obtidos no terceiro período dos últimos anos letivos, verifica-se que quatro disciplinas (Inglês, Biologia e Geologia, Espanhol - FG e Desenho A) registam em 2023/24 classificações médias inferiores à média das suas classificações nos últimos anos, destacando-se Espanhol - FG, com 1,1 valor abaixo da sua média. Da leitura dos dados, observa-se que Física e Química A, e HCA registam a melhor média desde 2016/17, e Economia apresenta o seu segundo melhor resultado. Em sentido oposto, Espanhol – FG regista o seu valor médio mais baixo (16,3), considerando os anos em análise. Comparando com o ano de 2022/23, verifica-se que onze disciplinas baixaram a sua média, destacando-se GDA e Espanhol - FE, com menos 1,5. No sentido contrário, Economia A regista uma média superior com mais 1,4 pontos.



11.º Ano – Curso Profissional de Técnico de Multimédia

Foram analisadas as classificações dos alunos do Curso Profissional Técnico de Multimédia, em 10 de julho de 2024, constantes nas Pautas de Avaliação Periódica do 3º Período.

Desta observação, foram retirados os seguintes valores:

11º Ano - Turma N	Nº de alunos	Módulos avaliados	% de conclusão
	23	32	96,6%

A tabela anterior reflete reprovações às disciplinas de Português (9,1%), Inglês (1,5%), Área de Integração (3,0%), Tecnologias de Informação e Comunicação (2,3%), História da Cultura e das Artes (4,5%), Matemática (4,5%), Física (4,5%), Sistemas de Informação (7,6%), Técnicas de Multimédia (3,0%) e Projeto e Produção Multimédia (2,3%).

É de referir que:

- um aluno anulou a matrícula.
- uma aluna não progride para o 12º ano, por não reunir as condições necessárias para esse efeito. (75% de aprovação da totalidade de módulos do 11º ano e 90% de assiduidade)

Nesta análise de resultados, a percentagem de avaliação deve ser vista, na opinião da Diretora do Curso, de uma forma transitória, dado que os alunos com módulos em atraso têm a possibilidade de realizar Provas de Recuperação – Época Especial de setembro, de acordo com a lei em vigor.

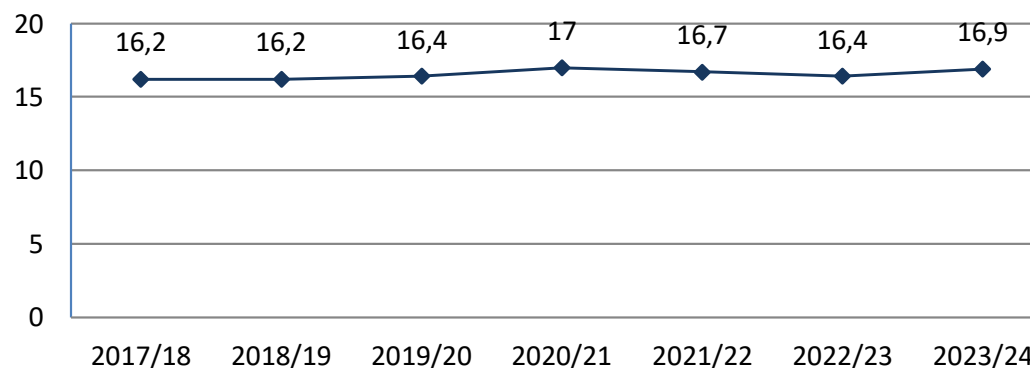


12.º Ano – Percentagem de Negativas e Médias

3ºPer

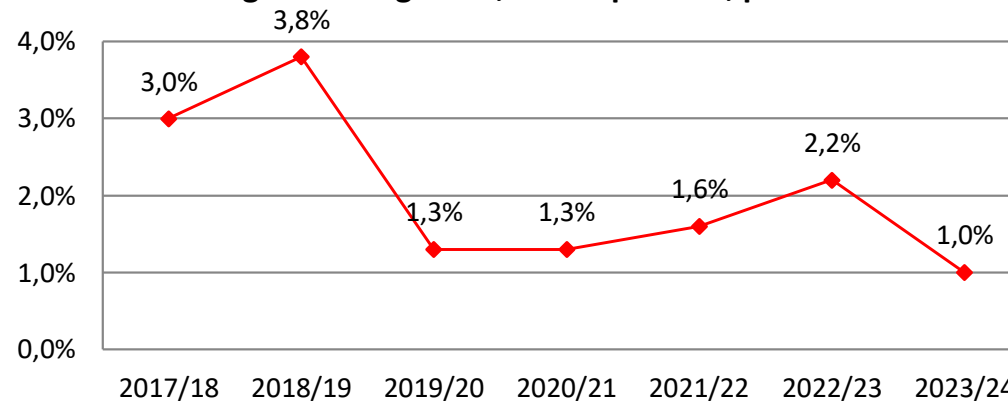
Ano letivo	Média	%Negativas
2017/18	16,2	3,0%
2018/19	16,2	3,8%
2019/20	16,4	1,3%
2020/21	17	1,3%
2021/22	16,7	1,6%
2022/23	16,4	2,2%
2023/24	16,9	1,0%
Valores Médios desde 2017/18	16,5	2,0%

Classificação Média, no 3.º período, por ano letivo



ESEQ - Neste ano letivo, os valores indicadores de sucesso são os melhores dos anos em estudo, isto é, desde 2017/18 a 2023/24. A média é de 16,9 valores, quatro décimas acima do valor médio e a percentagem de negativas é de 1%, metade do valor médio registado desde 2017/18.

Percentagem de negativas, no 3.º período, por ano letivo



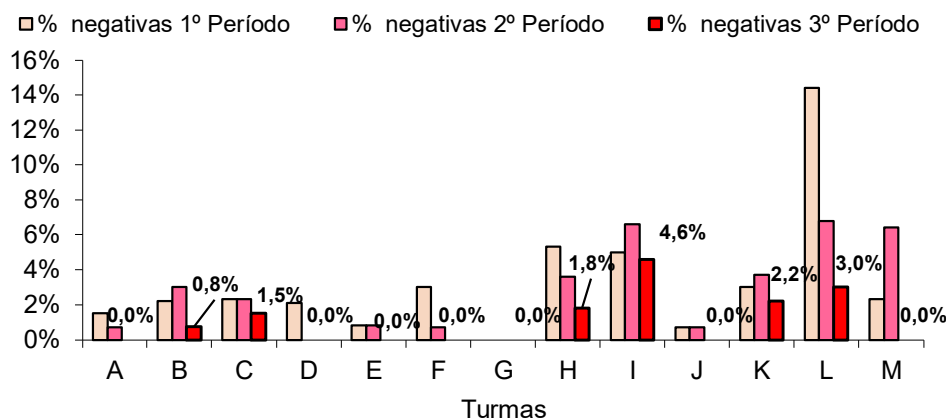
ESEQ – EAI – 3.º Período – 2023/24



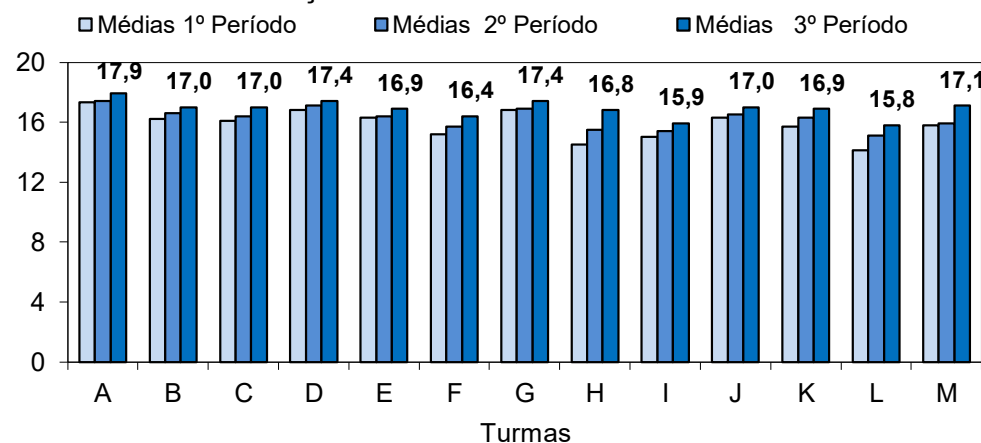
12.º Ano – Turmas - Percentagem de Negativas e Médias

Turma	A	B	C	D	E	F	G	H	I	J	K	L	M	Escola
Nº de classificações registadas na pauta	135	134	133	140	129	134	110	110	108	137	135	132	131	1668
% negativas 3º Período	0,0%	0,8%	1,5%	0,0%	0,0%	0,0%	0,0%	1,8%	4,6%	0,0%	2,2%	3,0%	0,0%	1,0%
% negativas 2º Período	0,7%	3,0%	2,3%	0,0%	0,8%	0,7%	0,0%	3,6%	6,6%	0,7%	3,7%	6,8%	6,4%	2,7%
% negativas 1º Período	1,5%	2,2%	2,3%	2,1%	0,8%	3,0%	0,0%	5,3%	5,0%	0,7%	3,0%	14,4%	2,3%	3,2%
Médias 3º Período	17,9	17,0	17,0	17,4	16,9	16,4	17,4	16,8	15,9	17,0	16,9	15,8	17,1	16,9
Médias 2º Período	17,4	16,6	16,4	17,1	16,4	15,7	16,9	15,5	15,4	16,5	16,3	15,1	15,9	16,3
Médias 1º Período	17,3	16,2	16,1	16,8	16,3	15,2	16,8	14,5	15,0	16,3	15,7	14,1	15,8	15,9

Percentagem de negativas - Turmas do 12.º ano - 2023/24



Classificação Média - Turmas do 12.º ano -2023/24



Turmas – Todas as turmas diminuíram a percentagem de negativas do 2.º para o 3.º período, à exceção da turma D, que obteve 100% de sucesso nos dois períodos e da turma G, que registou 100% de sucesso nos três períodos. Das treze turmas, sete apresentam 100% de sucesso e as restantes têm menos de 5% de negativas. A turma A foi a que obteve maior classificação média (17,9 valores) e a L, a que teve a média mais baixa (15,8 valores).

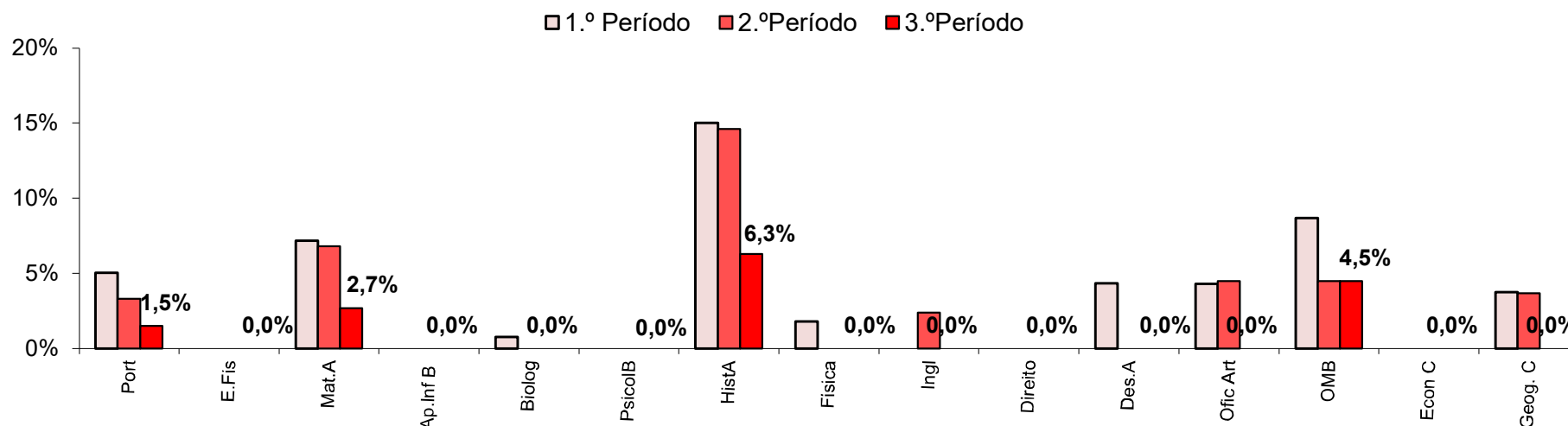
Todas as turmas melhoraram os indicadores de sucesso do segundo para o terceiro período. Sete turmas apresentam uma média igual ou superior a 17 valores e as restantes seis registam valores acima de 15,5.



12.º Ano – Disciplinas - Percentagem de Negativas

Disciplina	Port	Ei.Fis	Mat.A	Ap.Inf B	Biolog	PsicolB	HistA	Fisica	Ingl	Direito	Des.A	Ofic Art	OMB	Econ C	Geog. C
Nºalun Aval	336	336	223	132	129	62	80	55	81	36	22	22	22	48	80
3.ºPeríodo	1,5%	0,0%	2,7%	0,0%	0,0%	0,0%	6,3%	0,0%	0,0%	0,0%	0,0%	0,0%	4,5%	0,0%	0,0%
2.ºPeríodo	3,3%	0,0%	6,8%	0,0%	0,0%	0,0%	14,6%	0,0%	2,4%	0,0%	0,0%	4,5%	4,5%	0,0%	3,7%
1.º Período	5,0%	0,0%	7,2%	0,0%	0,8%	0,0%	15,0%	1,8%	0,0%	0,0%	4,3%	4,3%	8,7%	0,0%	3,8%
Do 2º para 3ºP	=	#REF!	diminuiu	=	=	=	diminuiu	=	diminuiu	=	=	diminuiu	=	=	=

Percentagem de negativas nas disciplinas do 12.º ano - 1.º, 2.º e 3.º Períodos - 2023/2024



Disciplinas – Das quinze disciplinas do 12.º ano, onze registam 100% de sucesso e apenas quatro apresentam negativas, todas abaixo dos 5%, à exceção de História A, com 6,3%.

Em relação aos valores registados no segundo período deste ano letivo, verificou-se uma redução considerável da percentagem de negativas na disciplina de História A (de 14,6% para 6,3%).



12.º Ano – Disciplinas - Percentagem de Negativas

Disciplina	Port	E.Fis	Mat.A	Ap.Inf B	Biolog	PsicolB	HistA	Fisica	Ingl	Direito	Des.A	Ofic Art	OMB	Econ C	Geog. C
Nºalun Aval	336	336	223	132	129	62	80	55	81	36	22	22	22	48	80
2023/2024	1,5%	0,0%	2,7%	0,0%	0,0%	0,0%	6,3%	0,0%	0,0%	0,0%	0,0%	0,0%	4,5%	0,0%	0,0%
2022/2023	1,6%	0,0%	8,6%	0,0%	0,0%	0,0%	17,4%	0,0%	0,0%	0,0%	0,0%	0,0%	0,0%	0,0%	-
2021/2022	2,3%	0,3%	6,7%	0,0%	0,0%	0,0%	3,5%	0,0%	0,0%	2,6%	0,0%	0,0%	0,0%	0,0%	-
2020/2021	2,2%	0,0%	3,8%	0,0%	0,0%	0,0%	11,1%	0,0%	0,0%	0,0%	0,0%	0,0%	0,0%	0,0%	-
2019/2020	1,1%	0,0%	5,5%	0,0%	0,0%	0,0%	5,8%	0,0%	0,0%	0,0%	0,0%	0,0%	0,0%	0,0%	-
2018/2019	5,4%	0,0%	14,0%	0,0%	0,0%	0,0%	13,6%	0,0%	-	0,0%	4,3%	0,0%	0,0%	0,0%	0,0%
2017/2018	3,0%	0,0%	14,2%	0,0%	0,0%	0,0%	6,8%	0,0%	0,0%	0,0%	0,0%	0,0%	0,0%	0,0%	-
2016/2017	3,5%	0,0%	12,1%	0,0%	0,0%	0,0%	11,3%	0,0%	0,0%	0,0%	3,4%	0,0%	0,0%	0,0%	-
% Média de 2016/17 a 2022/23	2,7%	0,0%	9,3%	0,0%	0,0%	0,0%	9,9%	0,0%	0,0%	0,4%	1,1%	0,0%	0,0%	0,0%	0,0%
Diferença entre a % de 2023/24 e a % média dos últimos anos	-1,2%	0,0%	-6,6%	0,0%	0,0%	0,0%	-3,6%	0,0%	0,0%	-0,4%	-1,1%	0,0%	4,5%	0,0%	-

Disciplinas – Comparativamente com os resultados obtidos no terceiro período, de 2016/2017 a 20223/2024, verifica-se que apenas OMB regista uma percentagem de negativas superior à média da percentagem obtida nestes últimos anos, registando o seu pior resultado no período em análise (4,5%), sendo o único ano em que há registo de percentagem negativa. Em sentido contrário, Matemática A e História A registam uma percentagem de negativas inferior ao valor médio das mesmas no intervalo temporal em análise (-6,6 e -3,6, respetivamente).

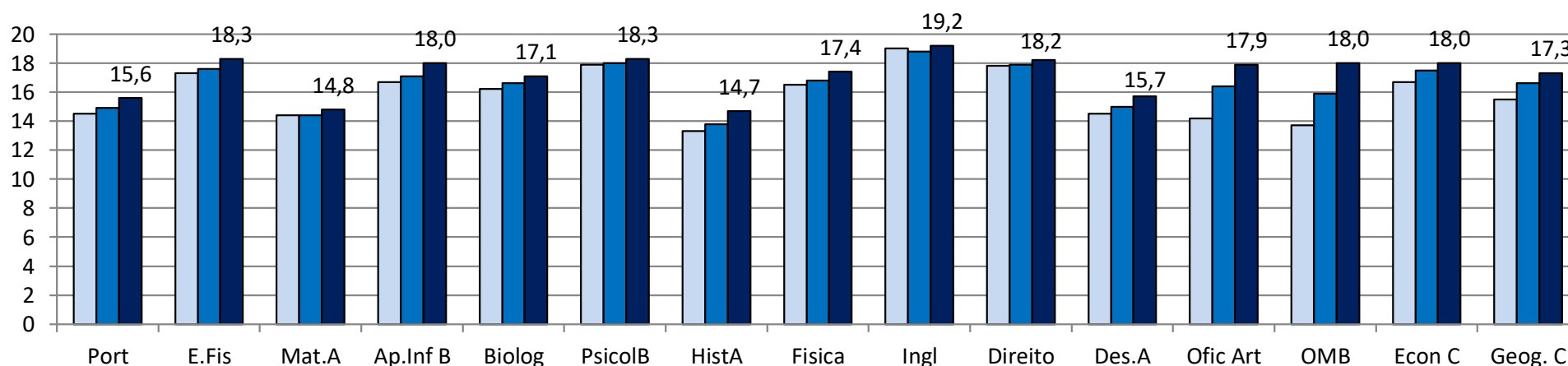
Em comparação com o ano de 2022/23, observa-se que dez disciplinas mantiveram 100% de sucesso, três registaram uma diminuição, com destaque para História A (- 11,1%) e Matemática A (-1,1%). OMB regista um aumento da percentagem de negativas de 4,5%, como já referido.



12.º Ano – Disciplinas - Médias

Disciplina	Port	E.Fis	Mat.A	Ap.Inf B	Biolog	PsicolB	HistA	Fisica	Ingl	Direito	Des.A	Ofic Art	OMB	Econ C	Geog. C
Nºalun Aval	336	336	223	132	129	62	80	55	81	36	22	22	22	48	80
Média 3º Período	15,6	18,3	14,8	18,0	17,1	18,3	14,7	17,4	19,2	18,2	15,7	17,9	18,0	18,0	17,3
Média 2º Período	14,9	17,6	14,4	17,1	16,6	18,0	13,8	16,8	18,8	17,9	15,0	16,4	15,9	17,5	16,6
Média 1º Período	14,5	17,3	14,4	16,7	16,2	17,9	13,3	16,5	19,0	17,8	14,5	14,2	13,7	16,7	15,5

Classificação média das disciplinas do 12.º ano - 1.º, 2.º e 3.º Períodos - 2023/2024



Disciplinas – Comparativamente com o 2.º período, todas as disciplinas subiram o seu valor médio, com destaque para OMB (subida de 2,1 valores) e Oficina de Artes, subida de 1,5 valores. Sete disciplinas registam uma média igual ou superior a 18 valores. Inglês apresenta a média mais elevada, 19,2 valores. História A e Matemática A são as disciplinas com a classificação média mais baixa: 14,7 e 14,8, respetivamente.



12.º Ano – Disciplinas - Médias

Disciplina	Port	E.Fis	Mat.A	Ap.Inf B	Biolog	PsicolB	HistA	Física	Ingl	Direito	Des.A	Ofic Art	OMB	Econ C	Geog. C
Nºalun Aval	336	336	223	132	129	62	80	55	81	36	22	22	22	48	80
2022/2023	15,6	18,3	14,8	18,0	17,1	18,3	14,7	17,4	19,2	18,2	15,7	17,9	18,0	18,0	17,3

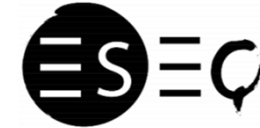
2022/2023	15,0	17,8	14,3	17,6	17,9	15,9	13,3	16,8	18,4	17,3	15,2	16,5	18,6	17,6	-
2021/2022	15,0	18,2	14,1	18,6	17,7	17,0	13,9	16,4	18,7	17,2	17,5	18,8	19,1	18,5	-
2020/2021	15,5	18,2	14,9	18,6	18,0	17,1	13,9	18,4	18,2	17,5	17,0	16,6	18,1	18,5	-
2019/2020	14,6	17,5	14,3	19,0	17,6	16,7	12,9	18,5	16,4	17,5	15,6	19,0	16,5	17,4	-
2018/2019	14,4	17,0	14,0	18,7	17,6	16,3	12,6	17,1	-	18,3	14,5	19,2	18,4	18,8	17,0
2017/2018	14,3	16,5	13,6	19,3	17,9	17,3	13,4	18,8	17,5	17,9	17,3	19,5	19,1	17,2	-
2016/2017	13,4	15,0	13,7	18,7	17,3	16,7	12,3	17,8	17,6	17,2	15,1	16,9	19,0	18,0	-

Classif. Média de 2016/17 a 2022/23	14,6	17,2	14,1	18,6	17,7	16,7	13,2	17,7	17,8	17,6	16,0	18,1	18,4	18,0	17,0
-------------------------------------	------	------	------	------	------	------	------	------	------	------	------	------	------	------	------

Diferença entre a classif. de 2023/24 e a classif. média dos últimos anos	1,0	1,1	0,7	-0,6	-0,6	1,6	1,5	-0,3	1,4	0,6	-0,3	-0,2	-0,4	0,0	0,3
---	-----	-----	-----	-------------	-------------	-----	-----	-------------	-----	-----	-------------	-------------	-------------	-----	-----

Disciplinas – Comparativamente com os resultados obtidos no terceiro período dos últimos anos letivos (de 2016/17 a 2023/24), verifica-se que há seis disciplinas com uma média ligeiramente inferior aos valores médios dos anos em análise e oito disciplinas registam uma média superior aos valores médios. Seis disciplinas (Português, Ed. Física, Psicologia B, História A, Inglês e Geografia C) apresentam as suas melhores médias destes últimos anos.

Confrontando com o ano de 2022/23, observa-se que doze disciplinas obtiveram melhores valores médios, destacando-se as disciplinas de Psicologia B (com mais 2,4 valores); História A e Oficina de Artes, ambas com mais 1,4 valores. Apenas duas disciplinas baixaram o valor médio, Biologia e Geologia, com menos 0,8 e OMB, com menos 0,6 valores.



12.º Ano – Curso Profissional de Técnico de Multimédia

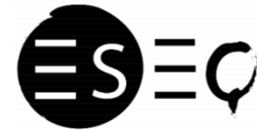
Foram analisadas as **classificações dos alunos do 12.º ano, do Curso Profissional Técnico de Multimédia**, constantes nas **Pautas de Avaliação Periódica do 3º Período** de 2023/24.

Desta observação, foram retirados os seguintes valores:

12º Ano - Turma N	Nº de alunos	Módulos avaliados	% de conclusão
	17	29	100,0%

É de referir que:

- os alunos com módulos em atraso realizaram as Provas de Recuperação, concluindo-os com sucesso;
- todos os alunos foram aprovados na PAP – Prova de Aptidão Profissional;
- todos os alunos concluíram com sucesso o estágio profissional (FCT – Formação em Contexto de Trabalho);
- todos os alunos concluíram com sucesso o Curso Profissional Técnico de Multimédia. (Módulos +PAP+ FCT).



EAI – ESEQ – 3.º Período de 2023/24

11 de julho de 2024

Coordenador da Equipa de Avaliação Interna – Daniel Ferreira