



EQUIPA DE AVALIAÇÃO INTERNA

SECÇÃO DE ANÁLISE DESCRITIVA DOS RESULTADOS DAS APRENDIZAGENS - SADRA

1.º Período – 2015/16

Relatório de análise dos resultados escolares da ESEQ



ESEQ – SADRA – 1.º Período – 2015/16

A metodologia do trabalho da SADRA envolve, em cada período letivo, um roteiro reflexivo.

Neste trabalho, cada professor, cada Conselho de Turma, cada Departamento Curricular, o Conselho Pedagógico e a Direção da escola, envolvem-se instituindo uma cultura da avaliação e da regulação, orientada das estruturas educativas maiores para as menores e vice-versa.

Este percurso de avaliação periódica desenvolve competências profissionais dos professores pretendendo-os disponíveis para uma análise, reflexão e partilha de práticas.

Assim, os professores da ESEQ transformam uma responsabilidade individual numa responsabilidade coletiva.

ESEQ – SADRA – 1.º Período – 2015/16

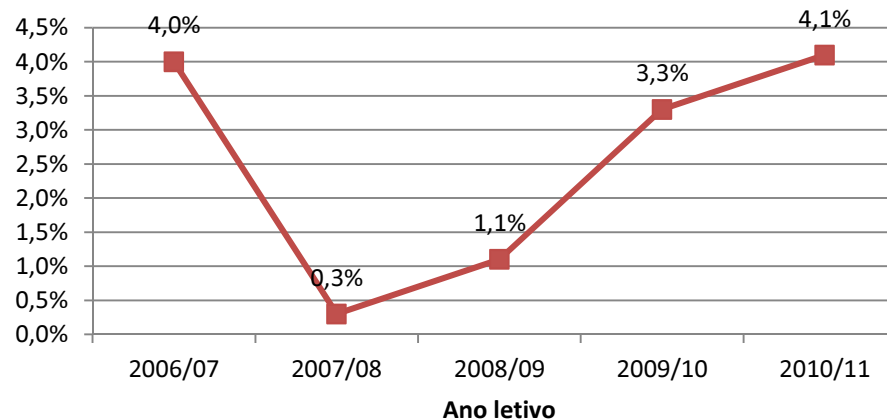


MINISTÉRIO DA EDUCAÇÃO E CIÊNCIA
ESCOLA SECUNDÁRIA EÇA DE QUEIRÓS | 401675
PÓVOA DE VARZIM

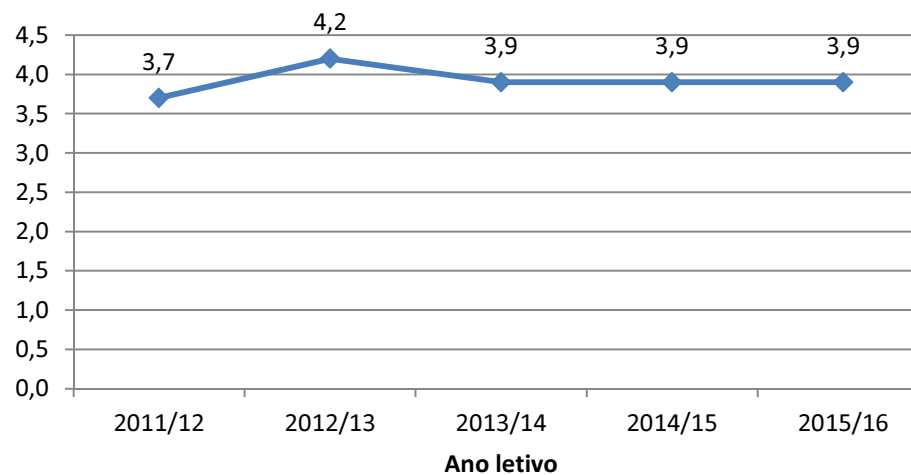
7.º Ano – Percentagem de Negativas e Médias

1.º Período		
Ano letivo	Média	%Negativas
2011/12	3,7	4,0%
2012/13	4,2	0,3%
2013/14	3,9	1,1%
2014/15	3,9	3,3%
2015/16	3,9	4,1%
Valores Médios	3,9	2,6%

% Negativas - ESEQ- 1.º Período - 7.º ano



Média - ESEQ - 1.º Período - 7.º ano



ESEQ - Ao nível dos resultados globais a percentagem de negativas (4,1%) é superior à obtida no primeiro período por alunos do 7.º ano de anos letivos anteriores e a classificação média (3,9) é similar.

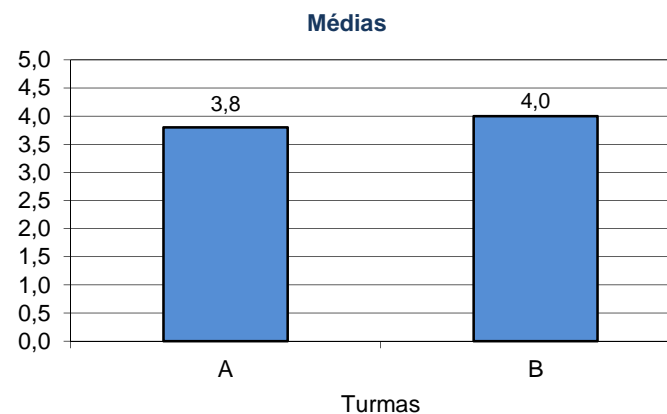
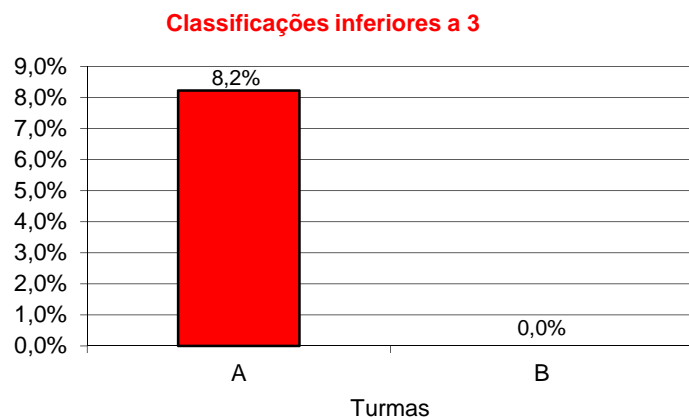
ESEQ – SADRA – 1.º Período – 2015/16



MINISTÉRIO DA EDUCAÇÃO E CIÊNCIA
ESCOLA SECUNDÁRIA EÇA DE QUEIRÓS | 401675
PÓVOA DE VARZIM

7.º Ano – Percentagem de Negativas e Médias

Turma	A	B	ESEQ
Nº de classificações registadas na pauta	316	313	629
Classificações inferiores a 3	8,2%	0,0%	4,1%
Médias	3,8	4,0	3,9



ESEQ – Verificam-se diferenças nas duas turmas de sétimo ano especialmente no que respeita à percentagem de negativas: a turma A com 8,2% de negativas e a turma B com 0,0%; no que respeita à classificação média a turma A obtém regista um valor ligeiramente abaixo da turma B.

ESEQ – SADRA – 1.º Período – 2015/16

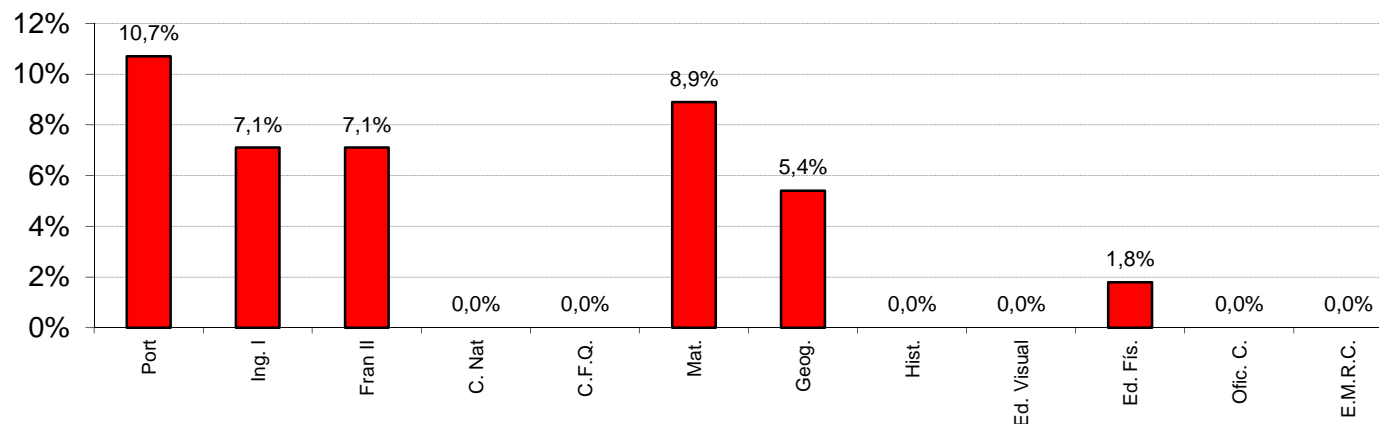


7.º Ano – Disciplinas - Percentagem de Negativas

Disciplina	Port	Ing. I	Fran II	C. Nat	C.F.Q.	Mat.	Geog.	Hist.	Ed. Visual	Ed. Fís.	Ofic. C.	E.M.R.C.
Nºalun Aval	56	56	56	56	56	56	56	56	56	56	56	13
2015/2016	10,7%	7,1%	7,1%	0,0%	0,0%	8,9%	5,4%	0,0%	0,0%	1,8%	0,0%	0,0%

2014/2015	9,4%	1,9%	0,0%	0,0%	1,9%	18,8%	1,9%	1,9%	0,0%	0,0%	0,0%	-
2013/2014	0,0%	0,0%	0,0%	0,0%	0,0%	8,0%	0,0%	0,0%	4,0%	0,0%	0,0%	-
2012/2013	0,0%	0,0%	0,0%	0,0%	0,0%	0,0%	0,0%	0,0%	3,6%	0,0%	0,0%	0,0%
2011/2012	7,4%	0,0%	-	7,4%	0,0%	7,4%	0,0%	0,0%	11,1%	3,7%	-	-

Percentagem de Negativas nas disciplinas do 7.º ano - 1.º período - 2015/2016



Disciplinas – Seis disciplinas registam 0% de negativas; as disciplinas que registam maior percentagem de negativas são Português com 10,7% e Matemática com 8,9% (nesta última regista-se um grande decréscimo comparativamente à percentagem obtida na disciplina no primeiro período do 7.º ano anterior)

ESEQ – SADRA – 1.º Período – 2015/16

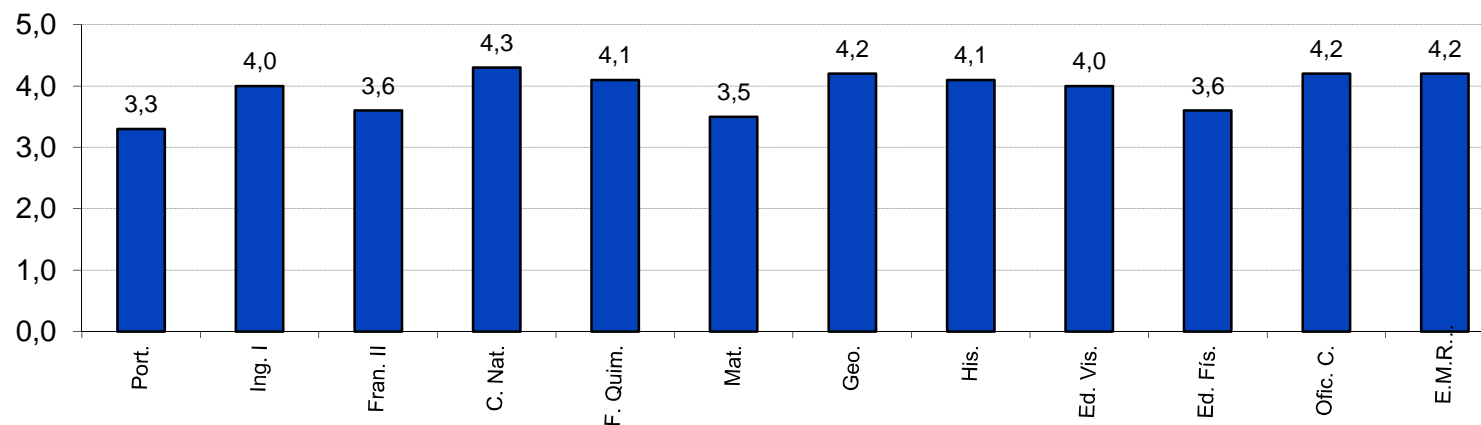


MINISTÉRIO DA EDUCAÇÃO E CIÊNCIA
ESCOLA SECUNDÁRIA EÇA DE QUEIRÓS | 401675
PÓVOA DE VARZIM

7.º Ano – Disciplinas - Médias

Disciplina	Port.	Ing. I	Fran. II	C. Nat.	F. Quim.	Mat.	Geo.	His.	Ed. Vis.	Ed. Fís.	Ofic. C.	E.M.R.C.
Nºalun Aval	56	56	56	56	56	56	56	56	56	56	56	13
2015/2016	3,3	4,0	3,6	4,3	4,1	3,5	4,2	4,1	4,0	3,6	4,2	4,2
2014/2015	3,3	4,2	4,0	4,0	4,2	3,5	4,0	4,2	3,7	3,6	4,0	-
2013/2014	3,4	3,9	4,5	4,5	4,0	3,7	4,2	3,9	3,3	3,5	3,8	-
2012/2013	3,7	4,0	4,2	4,1	4,2	4,4	4,8	4,5	3,5	4,1	4,8	4,0
2011/2012	3,7	4,2	-	3,4	3,5	3,3	3,9	3,7	3,3	3,5	-	-

Classificação médias das disciplinas do 7.º ano - 1.º período - 2015/2016



Disciplinas – A disciplina com classificação média mais elevada foi Ciências Naturais com 4,3 valores, as disciplinas com classificação média menos elevada foram Português com 3,3 valores e Matemática com 3,5 valores.

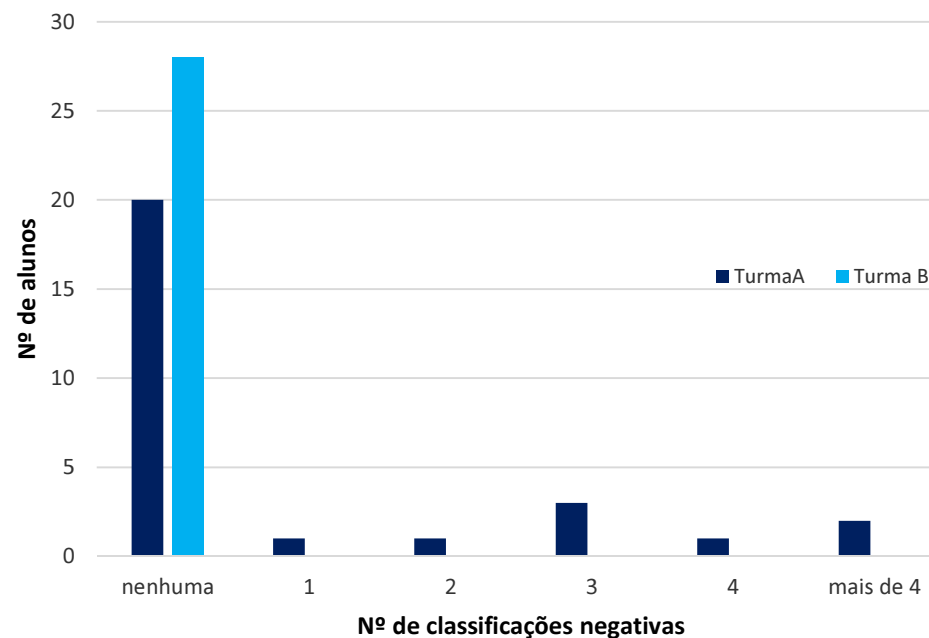
ESEQ – SADRA – 1.º Período – 2015/16



7.º Ano – Número de Níveis negativos por aluno

Nº de classificações inferiores a 3 por aluno	Turma A	Turma B	Total (em %)
	Nº de alunos	Nº de alunos	
nenhuma	20	28	85,7%
1	1	0	1,8%
2	1	0	1,8%
3	3	0	5,4%
4	1	0	1,8%
mais de 4	2	0	3,6%
Total de alunos avaliados	28	28	56

Com três ou mais classificações inferiores a 3	21,4%	0,0%	10,7%
--	-------	------	-------



Número de Níveis negativos por aluno – Salienta-se que na turma A seis alunos (21,4 %) registam três ou mais classificações inferiores a três.

ESEQ – SADRA – 1.º Período – 2015/16

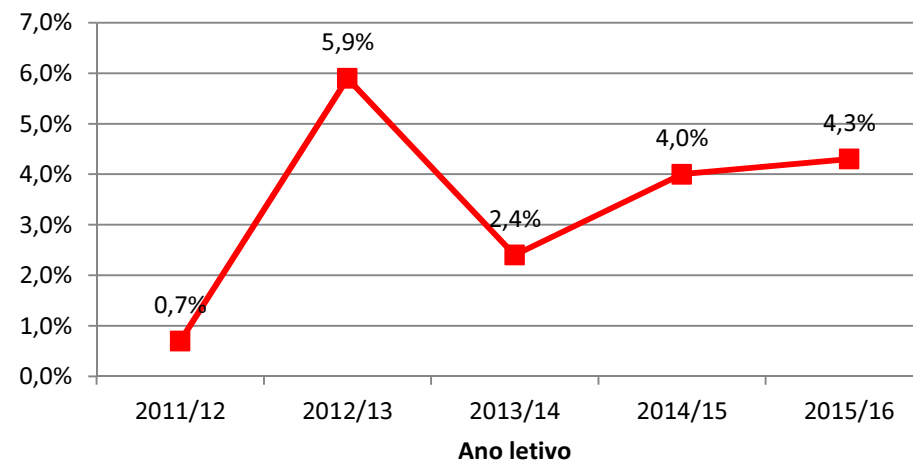


MINISTÉRIO DA EDUCAÇÃO E CIÊNCIA
ESCOLA SECUNDÁRIA EÇA DE QUEIRÓS | 401675
PÓVOA DE VARZIM

8.º Ano – Percentagem de Negativas e Médias

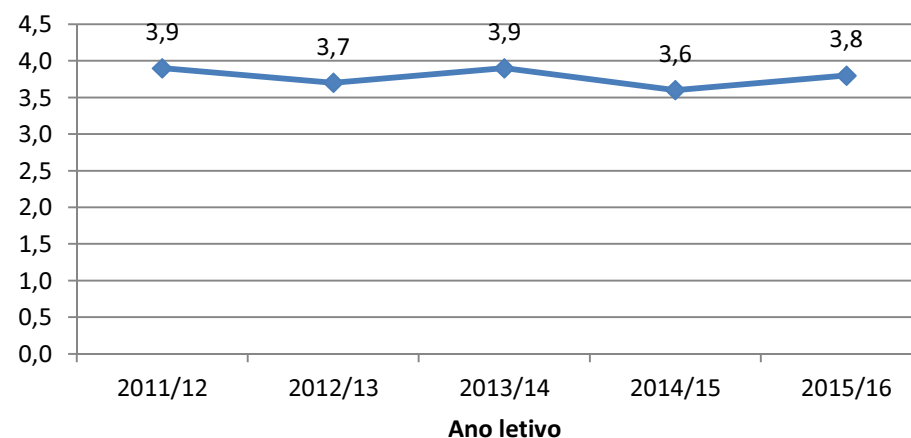
1.º Período		
Ano letivo	Média	%Negativas
2011/12	3,9	0,7%
2012/13	3,7	5,9%
2013/14	3,9	2,4%
2014/15	3,6	4,0%
2015/16	3,8	4,3%
Valores Médios	3,8	3,5%

% de Negativas - ESEQ - 1.º Período - 8.º ano



ESEQ - Ao nível dos resultados globais a percentagem de negativas (4,3%) é superior (com exceção do ano 12/13) à obtida no primeiro período por alunos do 8.º ano de anos letivos anteriores e a classificação média (3,8) é similar.

Média - ESEQ - 1.º Período - 8.º ano



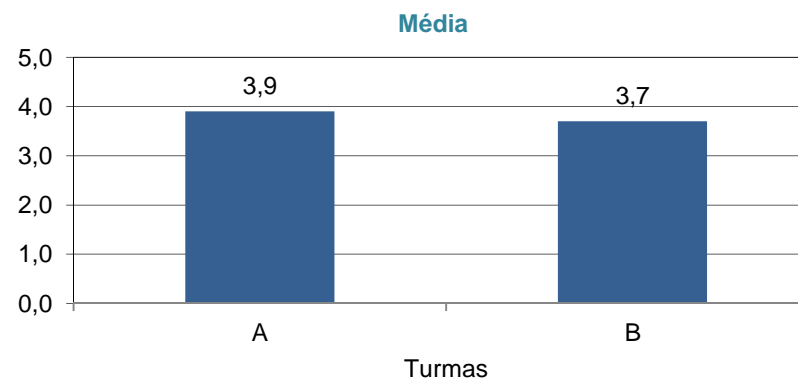
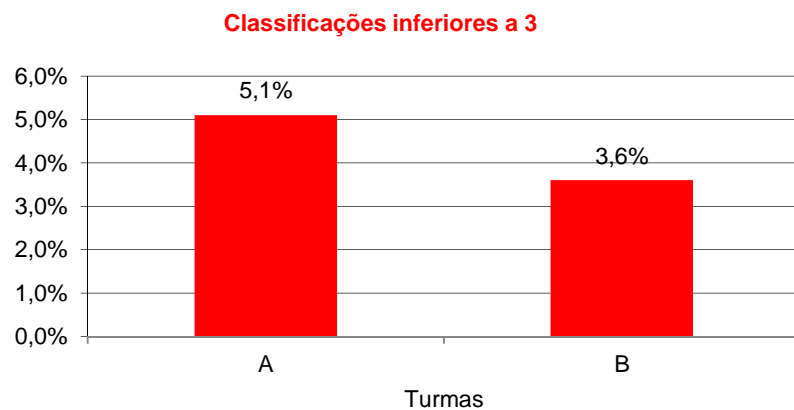
ESEQ – SADRA – 1.º Período – 2015/16



MINISTÉRIO DA EDUCAÇÃO E CIÊNCIA
ESCOLA SECUNDÁRIA EÇA DE QUEIRÓS | 401675
PÓVOA DE VARZIM

8.º Ano – Percentagem de Negativas e Médias

Turma	A	B	ESEQ
Nº de classificações registadas na pauta	312	331	643
Classificações inferiores a 3	5,1%	3,6%	4,3%
Médias	3,9	3,7	3,8



ESEQ – A turma A regista 5,1% de negativas e a turma B 3,6%; no respeitante à classificação média a turma A obtém 3,9 valores e a B obtém 3,7 valores.

ESEQ – SADRA – 1.º Período – 2015/16

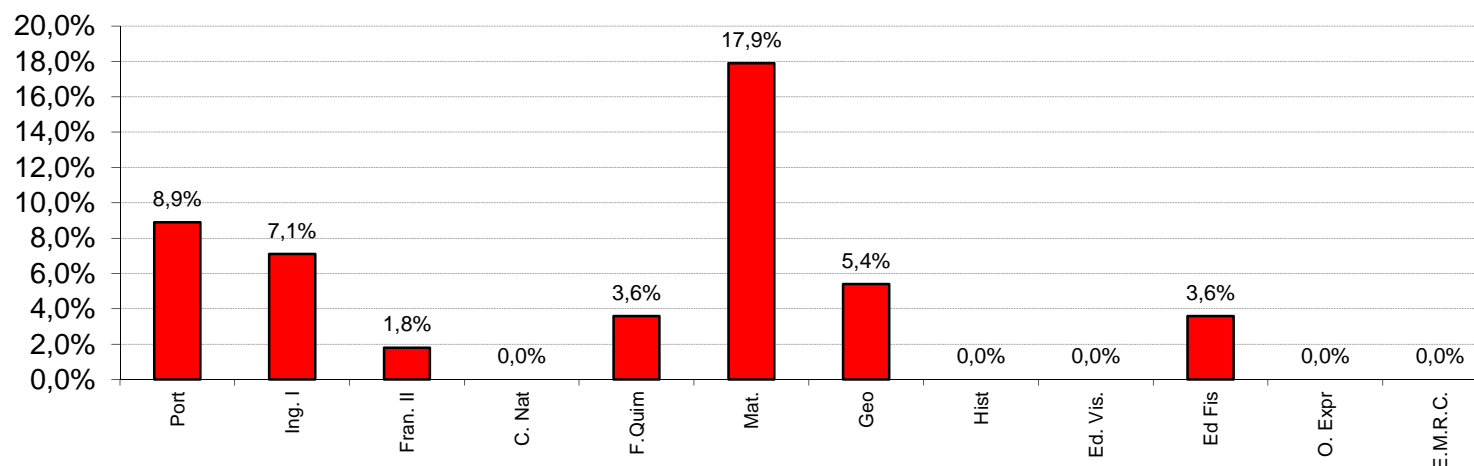


8.º Ano – Disciplinas - Percentagem de Negativas

Disciplina	Port	Ing. I	Fran. II	C. Nat	F. Quim	Mat.	Geo	Hist	Ed. Vis.	Ed Fis	O. Expr	E.M.R.C.
Nºalun Aval	56	56	56	56	56	56	56	56	56	56	56	27
2015/2016	8,9%	7,1%	1,8%	0,0%	3,6%	17,9%	5,4%	0,0%	0,0%	3,6%	0,0%	0,0%

2014/2015	0,0%	3,7%	0,0%	0,0%	3,7%	7,4%	7,4%	7,4%	4,8%	0,0%	0,0%	-
2013/2014	21,4%	0,0%	0,0%	0,0%	0,0%	0,0%	3,6%	0,0%	3,6%	0,0%	0,0%	-
2012/2013	15,4%	7,7%	-	7,7%	7,7%	11,5%	7,7%	7,7%	0,0%	0,0%	0,0%	-
2011/2012	0,0%	0,0%	-	0,0%	0,0%	3,8%	0,0%	0,0%	3,8%	0,0%	-	-

Percentagem de Negativas nas disciplinas do 8.º ano - 1.º período - 2015/2016



Disciplinas – Cinco disciplinas registam 0% de negativas; as disciplinas que registam maior percentagem de negativas são Matemática com 17,9% e Português com 8,9%, regista-se assim na Matemática um acréscimo comparativamente à percentagem obtida na disciplina no primeiro período de oitavos anos anteriores).

ESEQ – SADRA – 1.º Período – 2015/16

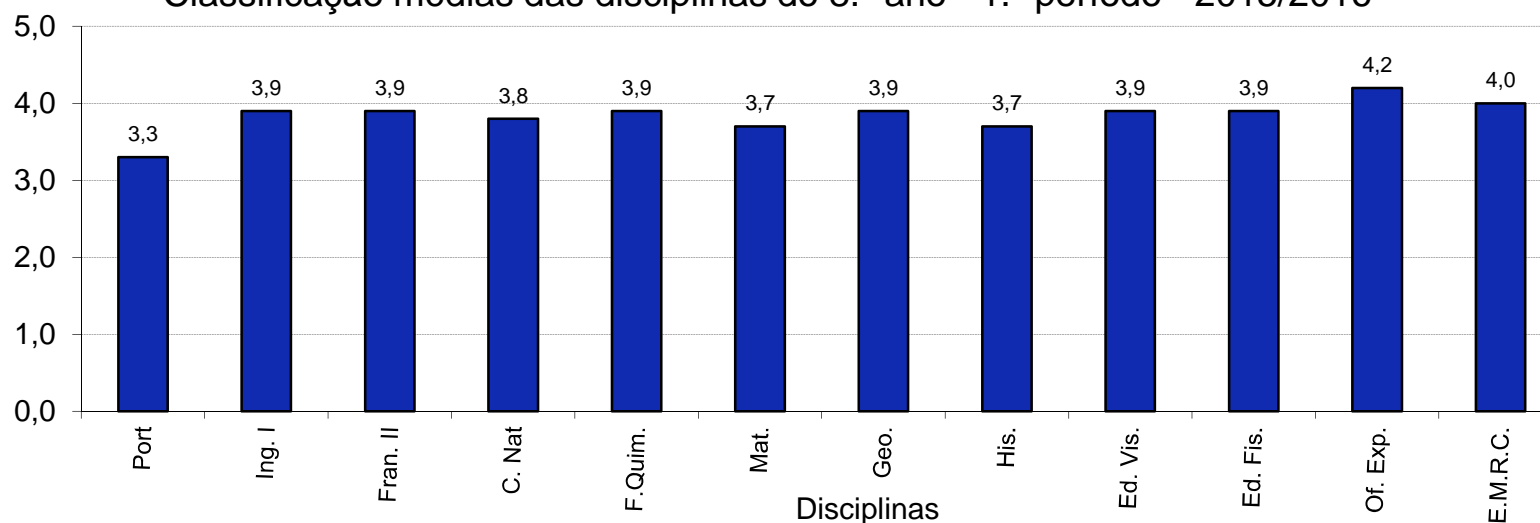


MINISTÉRIO DA EDUCAÇÃO E CIÊNCIA
 ESCOLA SECUNDÁRIA EÇA DE QUEIRÓS | 401675
 PÓVOA DE VARZIM

8.º Ano – Disciplinas - Médias

Disciplina	Port	Ing. I	Fran. II	C. Nat	F. Quim.	Mat.	Geo.	His.	Ed. Vis.	Ed. Fis.	Of. Exp.	E.M.R.C.
Nºalun Aval	56	56	56	56	56	56	56	56	56	56	56	27
2015/2016	3,3	3,9	3,9	3,8	3,9	3,7	3,9	3,7	3,9	3,9	4,2	4,0
2014/2015	3,5	3,7	3,3	3,8	3,6	3,4	3,5	3,2	3,1	4,2	4,5	-
2013/2014	3,3	3,7	4,0	4,1	4,2	3,9	4,1	4,3	4,4	4,1	4,5	-
2012/2013	3,2	3,9	-	3,7	3,3	3,2	3,5	3,3	3,7	4,1	4,6	-
2011/2012	3,6	4,1	-	4,5	3,7	3,6	4,3	4,3	3,4	3,7	-	-

Classificação médias das disciplinas do 8.º ano - 1.º período - 2015/2016



Disciplinas – A disciplina com classificação média mais elevada foi Oficina de Expressões com 4,2 valores, a disciplina com classificação média menos elevada foi Português com 3,3 valores.

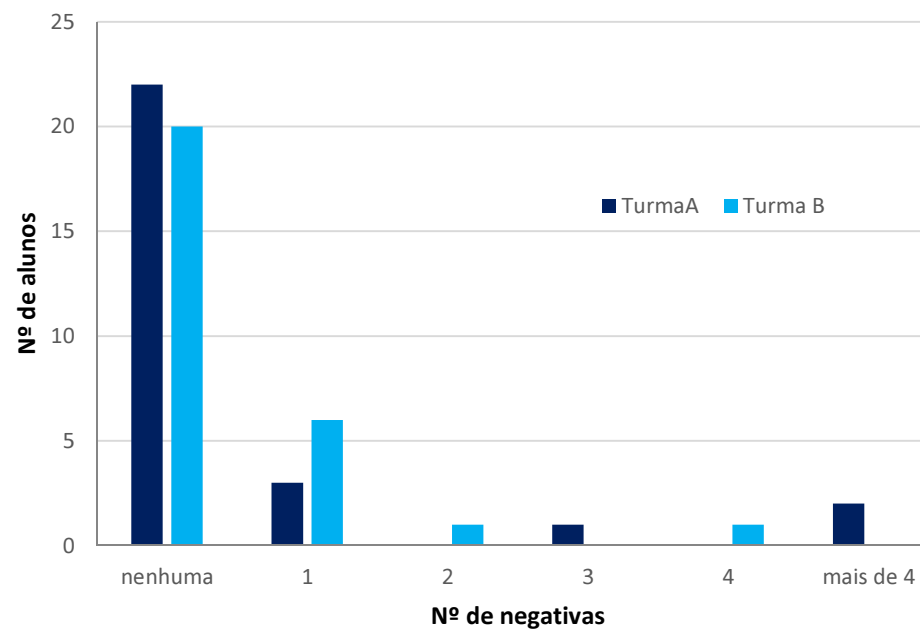
ESEQ – SADRA – 1.º Período – 2015/16



8.º Ano – Número de Níveis negativos por aluno

Nº de classificações inferiores a 3 por aluno	Turma A	Turma B	Total (em %)
	Nº de alunos	Nº de alunos	
nenhuma	22	20	75,0%
1	3	6	16,1%
2	0	1	1,8%
3	1	0	1,8%
4	0	1	1,8%
mais de 4	2	0	3,6%
Total de alunos avaliados	28	28	56

Com três ou mais classificações inferiores a 3	10,7%	1,8%	7,1%
---	--------------	-------------	-------------



Número de Níveis negativos por aluno – Assinalam-se na turma três alunos (10,7%) e na turma B um aluno (1,8%) com três ou mais classificações inferiores a três.

ESEQ – SADRA – 1.º Período – 2015/16



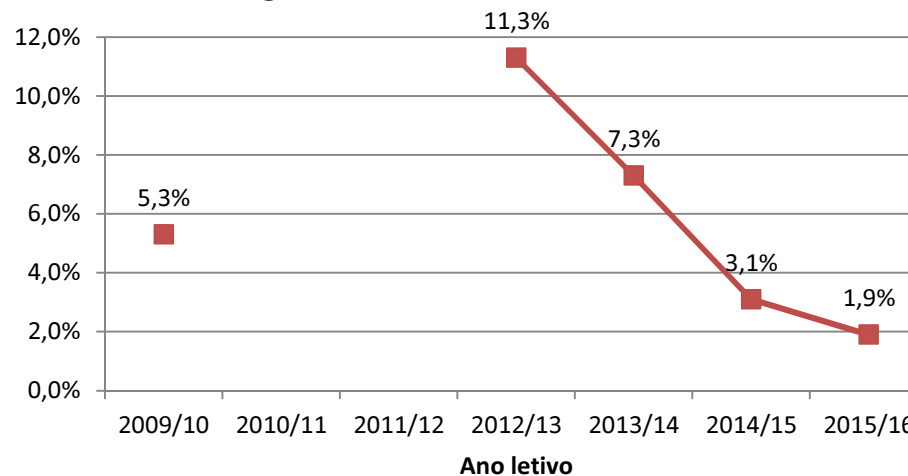
MINISTÉRIO DA EDUCAÇÃO E CIÊNCIA
ESCOLA SECUNDÁRIA EÇA DE QUEIRÓS | 401675
PÓVOA DE VARZIM

9.º Ano – Percentagem de Negativas e Médias

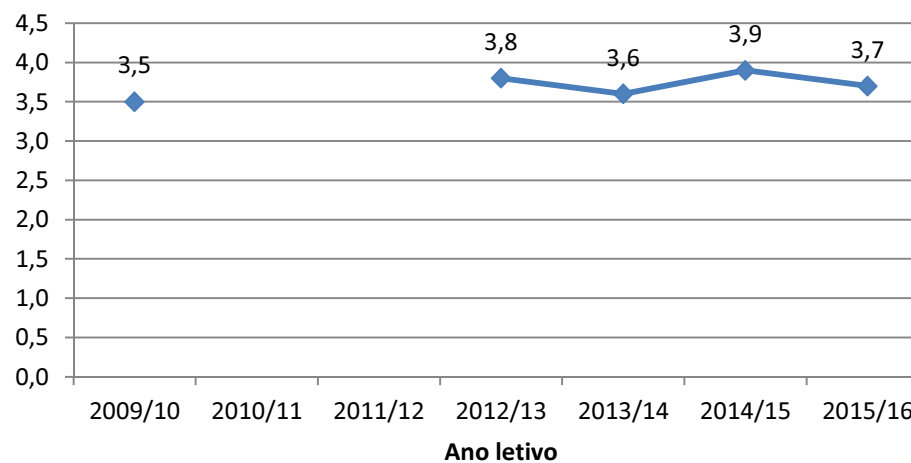
1.º Período		
Ano letivo	Média	%Negativas
2009/10	3,5	5,3%
2012/13	3,8	11,3%
2013/14	3,6	7,3%
2014/15	3,9	3,1%
2015/16	3,7	1,9%
Valores Médios	3,7	5,8%

ESEQ - A percentagem de negativas é assim inferior à obtida no primeiro período por alunos do 9.º ano de anos letivos anteriores e a classificação média é similar.

% de Negativas - ESEQ - 1.º Período - 9.º ano



Média - ESEQ - 1.º Período - 9.º ano



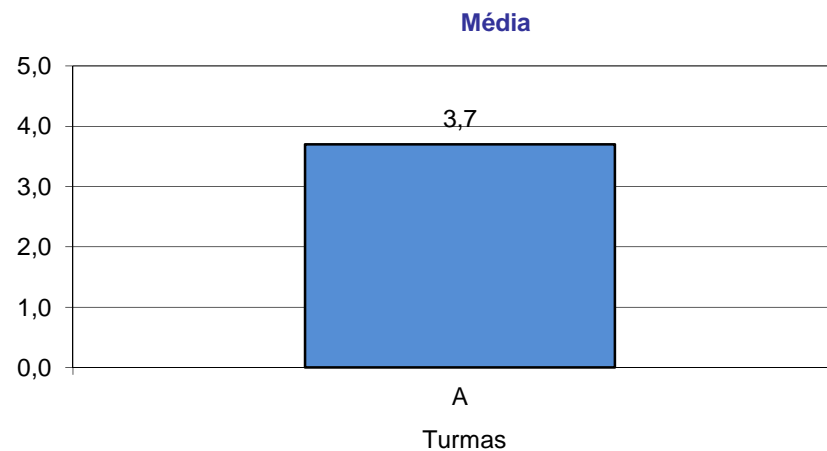
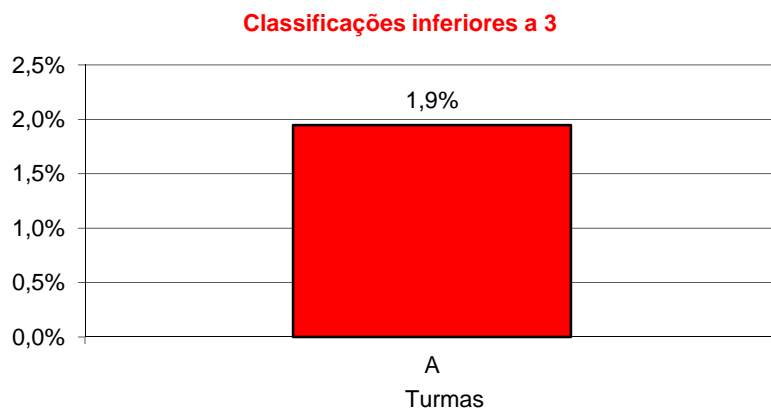
ESEQ – SADRA – 1.º Período – 2015/16



MINISTÉRIO DA EDUCAÇÃO E CIÊNCIA
ESCOLA SECUNDÁRIA EÇA DE QUEIRÓS | 401675
PÓVOA DE VARZIM

9.º Ano – Percentagem de Negativas e Médias

Turma	A	ESEQ
Nº de classificações registadas na pauta	308	308
Classificações inferiores a 3	1,9%	1,9%
Médias	3,7	3,7



ESEQ – Regista-se na única turma de nono ano (9.ºA) 1,9% de negativas e 3,7 valores de classificação média.

ESEQ – SADRA – 1.º Período – 2015/16

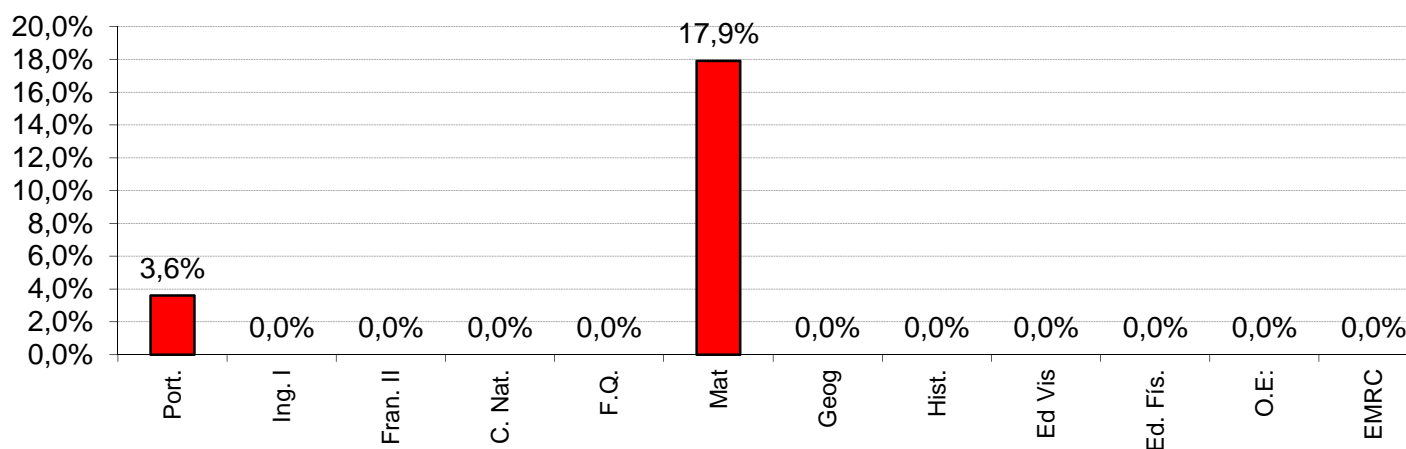


9.º Ano – Disciplinas - Percentagem de Negativas

Disciplina	Port.	Ing. I	Fran. II	C. Nat.	F.Q.	Mat	Geog	Hist.	Ed Vis	Ed. Fis.	O.E:	EMRC
Nºalun Aval	28	28	28	28	28	28	28	28	28	28	28	0
2015/2016	3,6%	0,0%	0,0%	0,0%	0,0%	17,9%	0,0%	0,0%	0,0%	0,0%	0,0%	-

2014/2015	10,7%	0,0%	3,6%	3,6%	7,1%	0,0%	0,0%	0,0%	7,1%	0,0%	0,0%	0,0%
2013/2014	23,1%	3,8%	-	3,8%	11,5%	26,9%	0,0%	3,8%	3,8%	3,8%	0,0%	-
2012/2013	13,8%	3,4%	-	0,0%	13,8%	10,3%	0,0%	6,9%	6,9%	0,0%	-	-
2009/2010	11,0%	1,2%	-	29,3%	29,3%	15,9%	7,3%	20,7%	27,8%	4,9%	-	-

Percentagem de Negativas nas disciplinas do 9.º ano - 1.º período - 2015/2016



Disciplinas – Nove disciplinas registam 0% de negativas; as únicas disciplinas que registam classificações inferiores a três são Matemática com 17,9% e Português com 3,6%.

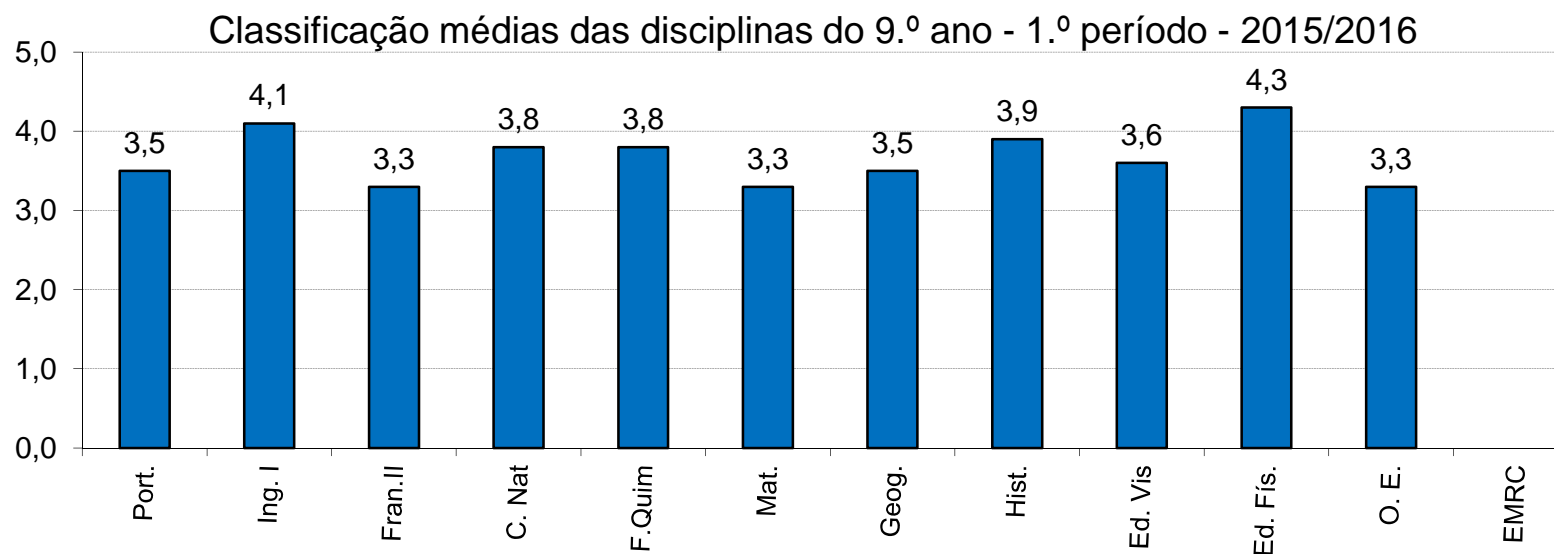
Regista-se assim na Matemática um acréscimo (com exceção do ano 13/14) comparativamente à percentagem obtida na disciplina no primeiro período de nonos anos anteriores; relativamente a Português regista-se um decréscimo comparativamente à percentagem obtida na disciplina no primeiro período de nonos anos anteriores)

ESEQ – SADRA – 1.º Período – 2015/16



9.º Ano – Disciplinas - Médias

Disciplina	Port.	Ing. I	Fran.II	C. Nat	F.Quim	Mat.	Geog.	Hist.	Ed. Vis	Ed. Fís.	O. E.	EMRC
Nºalun Aval	28	28	28	28	28	28	28	28	28	28	28	0
2015/2016	3,5	4,1	3,3	3,8	3,8	3,3	3,5	3,9	3,6	4,3	3,3	-
2014/2015	3,2	3,9	3,8	3,7	3,6	4,2	4,2	4,3	3,5	4,2	4,4	4,6
2013/2014	3,2	4,0	-	3,4	3,3	3,0	3,9	3,7	4,0	3,7	3,4	-
2012/2013	3,2	4,1	-	4,0	3,5	3,8	4,3	3,7	3,5	4,0	-	-
2009/2010	3,3	3,8	-	3,8	3,0	3,4	3,8	3,3	3,3	3,5	-	-



Disciplinas – A disciplina com classificação média mais elevada foi Educação Física com 4,3 , as disciplinas com classificação média menos elevada foram Francês, Oficina de Expressões e Matemática com 3,3 .

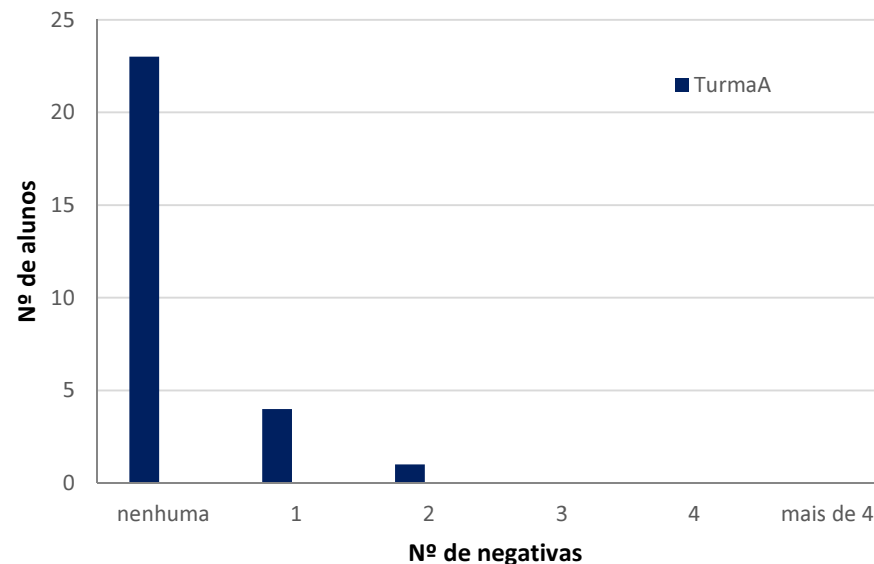
ESEQ – SADRA – 1.º Período – 2015/16



9.º Ano – Número de Níveis negativos por aluno

Nº de classificações inferiores a 3 por aluno	Turma A	Total (em %)
	Nº de alunos	
nenhuma	23	82,1%
1	4	14,3%
2	1	3,6%
3	0	0,0%
4	0	0,0%
mais de 4	0	0,0%
Total de alunos avaliados	28	28

Com três ou mais classificações inferiores a 3	0,0%	0,0%
---	-------------	-------------



Número de Níveis negativos por aluno – Não se registam alunos com três ou mais classificações inferiores a três.

ESEQ – SADRA – 1.º Período – 2015/16

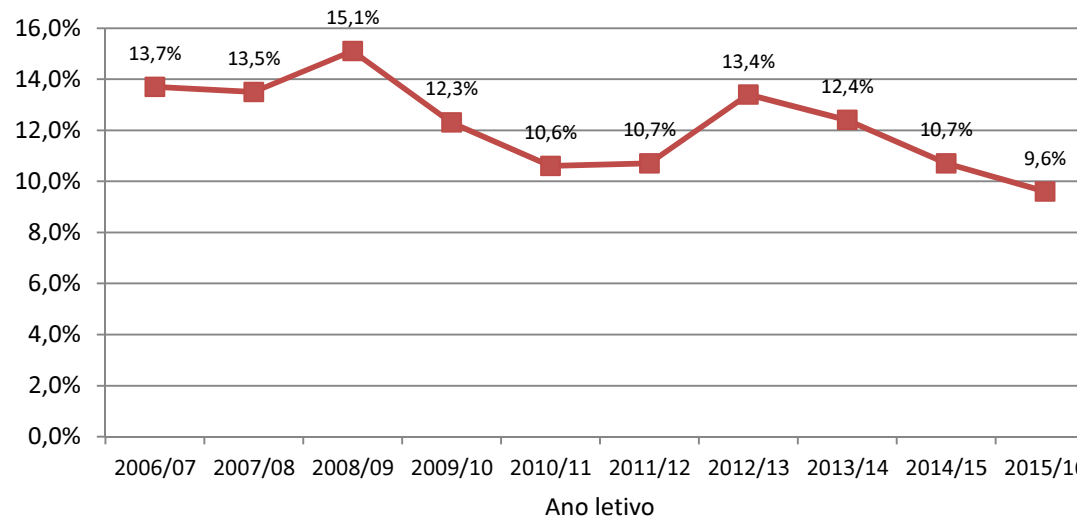


MINISTÉRIO DA EDUCAÇÃO E CIÊNCIA
 ESCOLA SECUNDÁRIA EÇA DE QUEIRÓS | 401675
 PÓVOA DE VARZIM

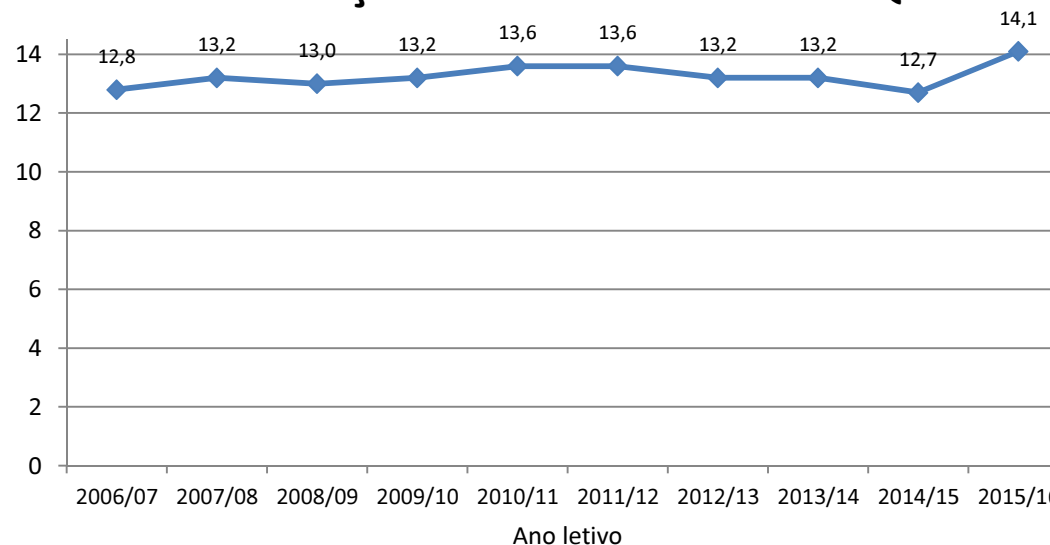
10.º Ano – Percentagem de Negativas e Médias

1.º Per		
Ano letivo	Média	%Negativas
2006/07	12,8	13,7%
2007/08	13,2	13,5%
2008/09	13,0	15,1%
2009/10	13,2	12,3%
2010/11	13,6	10,6%
2011/12	13,6	10,7%
2012/13	13,2	13,4%
2013/14	13,2	12,4%
2014/15	12,7	10,7%
2015/16	14,1	9,6%
Valores Médios	13,3	12,2%

Percentagem de Negativas - 10.º ano - ESEQ



Classificação Média - 10.º ano - ESEQ



ESEQ – Observa-se o terceiro ano consecutivo de uma redução da percentagem de negativas no 10.º ano da ESEQ. Este ano registou-se a percentagem de negativas mais baixa desde 2006/07.

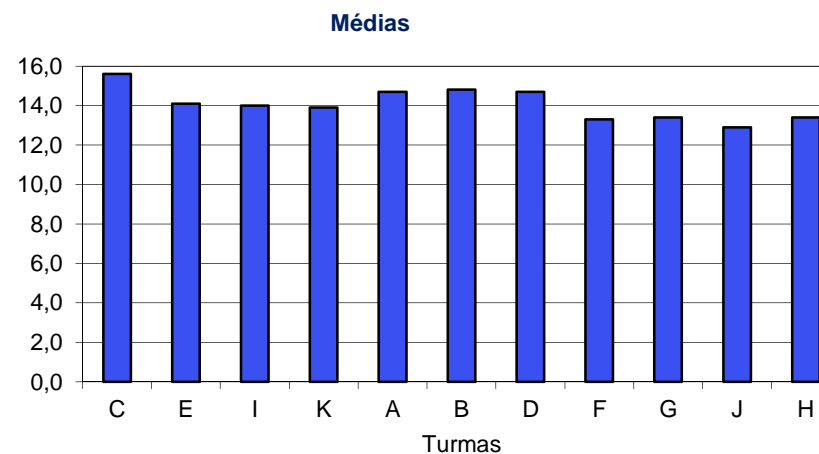
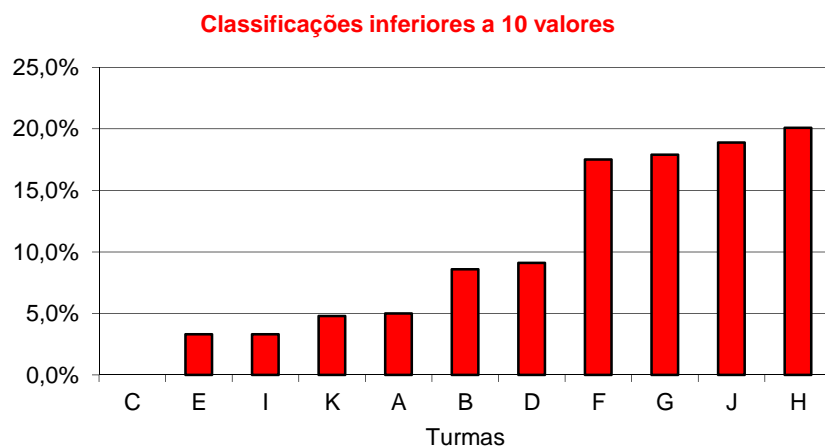
A classificação média é a mais alta, desde 2006/07 e subiu 1,4 valores em relação ao registado no 1.º período de 20014/15.

ESEQ – SADRA – 1.º Período – 2015/16



10.º Ano – Turmas - Percentagem de Negativas e Médias

Turma	C	E	I	K	A	B	D	F	G	J	H	Escola
Nº de classificações registadas na pauta	180	183	183	207	181	175	175	183	156	196	144	1963
% negativas	0,0%	3,3%	3,3%	4,8%	5,0%	8,6%	9,1%	17,5%	17,9%	18,9%	20,1%	9,6%
Médias	15,6	14,1	14,0	13,9	14,7	14,8	14,7	13,3	13,4	12,9	13,4	14,1



Turmas – Na turma C, registou-se 100% de sucesso e a média mais alta.

Quatro turmas registam mais de 17% de negativas, valor que é muito superior à percentagem média de negativas da ESEQ.

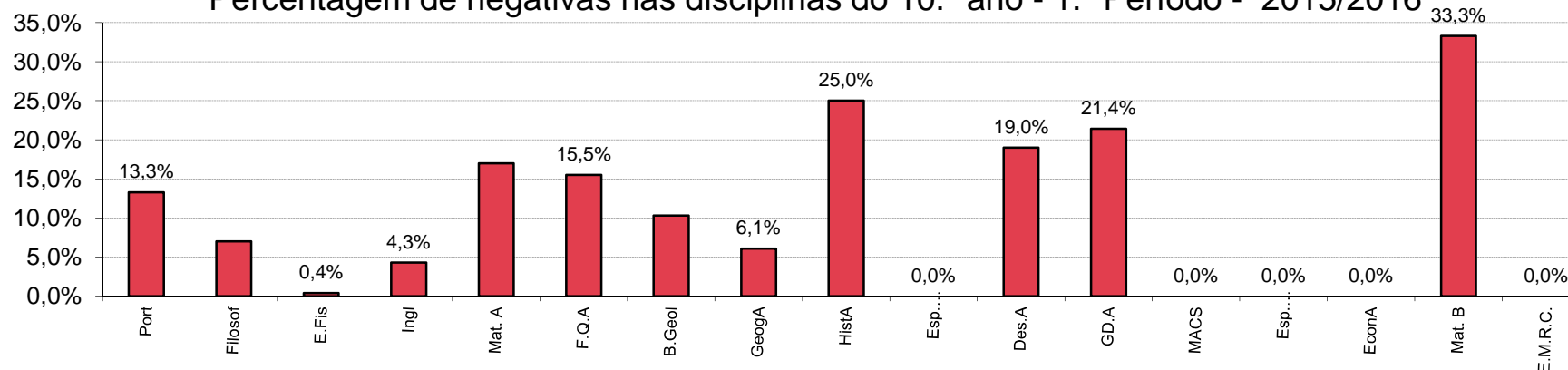
ESEQ – SADRA – 1.º Período – 2015/16



10.º Ano – Disciplinas - Percentagem de Negativas

Disciplina	Port	Filosof	E.Fis	Ingl	Mat. A	F.Q.A	B.Geol	GeogA	HistA	Esp. (ini. FG)	Des.A	GD.A	MACS	Esp. (ini. FE)	EconA	Mat. B	E.M.R.C.
Nºalun Aval	286	285	282	231	200	174	156	82	60	54	42	42	30	26	26	24	5
2015/2016	13,3%	7,0%	0,4%	4,3%	17,0%	15,5%	10,3%	6,1%	25,0%	0,0%	19,0%	21,4%	0,0%	0,0%	0,0%	33,3%	0,0%
2014/2015	19,0%	8,8%	8,7%	6,5%	12,3%	10,9%	3,9%	7,1%	31,3%	0,0%	2,4%	24,1%	0,0%	0,0%	0,0%	17,6%	-
2013/2014	8,2%	16,5%	4,2%	12,1%	20,7%	15,3%	7,4%	12,0%	30,5%	0,0%	4,9%	13,6%	5,0%	0,0%	0,0%	33,3%	0,0%
2012/2013	17,4%	15,6%	2,1%	12,6%	14,2%	26,1%	17,6%	6,8%	13,1%	1,3%	2,2%	30,0%	6,9%	0,0%	3,4%	22,7%	0,0%
2011/2012	12,7%	12,5%	0,3%	12,2%	21,8%	10,6%	7,8%	7,2%	16,0%	0,0%	0,0%	24,5%	0,0%	0,0%	6,4%	30,0%	0,0%
2010/2011	9,5%	8,2%	4,1%	8,2%	18,4%	18,1%	11,1%	19,8%	6,0%	0,0%	3,9%	27,7%	8,3%	0,0%	20,8%	32,0%	0,0%
% Média de 2010/11 a 2014/15	13,4%	12,3%	3,9%	10,3%	17,5%	16,2%	9,6%	10,6%	19,4%	0,3%	2,7%	24,0%	4,0%	0,0%	6,1%	27,1%	0,0%
Diferença entre a % de 2015/16 e a % média dos cinco anos anteriores	-0,1%	-5,3%	-3,5%	-6,0%	-0,5%	-0,7%	0,7%	-4,5%	5,6%	-0,3%	16,3%	-2,6%	-4,0%	0,0%	-6,1%	6,2%	0,0%

Percentagem de negativas nas disciplinas do 10.º ano - 1.º Período - 2015/2016



Disciplinas – Das dezassete disciplinas do 10.º ano, sete disciplinas registaram mais de 95% de sucesso

Em relação aos valores registados no mesmo período de 2014/15, cinco disciplinas aumentaram a percentagem de negativas. Quatro disciplinas registaram, este ano letivo, uma percentagem de negativas superior à média das negativas do 1.º período, dos últimos cinco anos letivos.

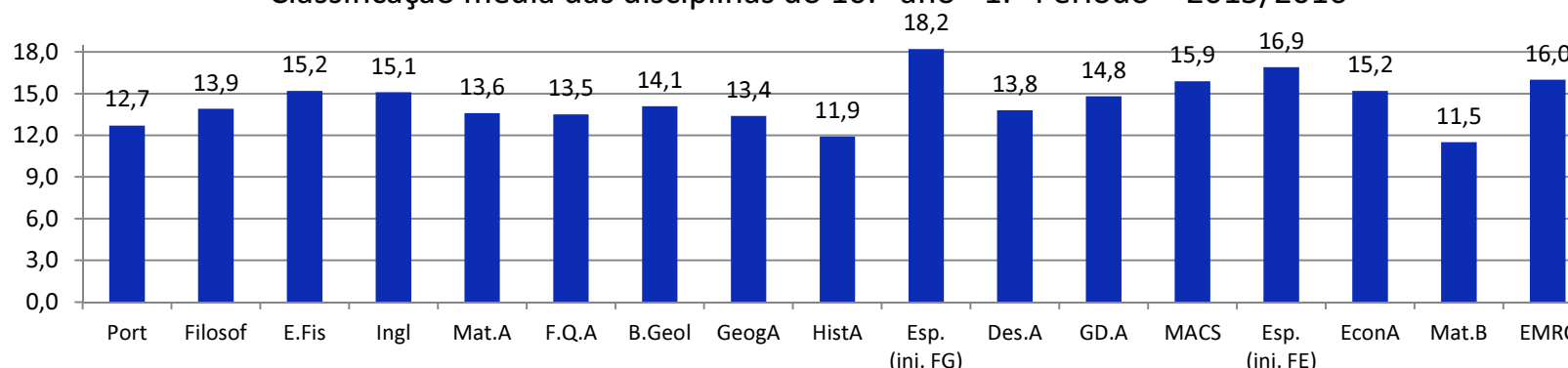
ESEQ – SADRA – 1.º Período – 2015/16



10.º Ano – Disciplinas - Médias

Disciplina	Port	Filosof	E.Fis	Ingl	Mat.A	F.Q.A	B.Geol	GeogA	HistA	Esp. (ini. FG)	Des.A	GD.A	MACS	Esp. (ini. FE)	EconA	Mat.B	EMRC
Nºalun Aval	286	285	282	231	200	174	156	82	60	54	42	42	30	26	26	24	5
2015/2016	12,7	13,9	15,2	15,1	13,6	13,5	14,1	13,4	11,9	18,2	13,8	14,8	15,9	16,9	15,2	11,5	16,0
2014/2015	12,4	15,5	13,8	14,8	12,7	12,4	12,8	12,8	11,0	16,1	13,3	13,4	13,0	15,1	15,9	12,1	-
2013/2014	12,5	12,4	14,3	13,6	13,7	13,5	13,6	13,4	10,8	16,9	12,5	14,7	14,2	16,4	16,0	11,6	16,8
2012/2013	12,3	12,2	14,8	13,1	13,7	12,1	12,6	12,9	12,6	14,9	13,6	12,7	13,1	16,6	15,7	11,7	17,2
2011/2012	12,9	13,1	14,9	14,1	12,7	13,5	13,5	13,4	12,8	14,4	13,4	12,8	15,1	15,2	15,5	11,6	16,3
2010/2011	13,1	13,2	14,3	14,3	13,4	13,0	13,2	12,2	13,7	16,6	13,9	12,2	14,3	16,6	14,0	10,4	16,9
Classif. Média de 2010/11 a 2014/15	12,6	13,3	14,4	14,0	13,2	12,9	13,1	12,9	12,2	15,8	13,3	13,2	13,9	16,0	15,4	11,5	16,8
Diferença entre a classif. de 2015/16 e a classif. média dos cinco anos anteriores	0,1	0,6	0,8	1,1	0,4	0,6	1,0	0,5	-0,3	2,4	0,5	1,6	2,0	0,9	-0,2	0,0	-0,8

Classificação média das disciplinas do 10.º ano - 1.º Período - 2015/2016



Disciplinas – Das dezassete disciplinas do 10.º ano, nove disciplinas tiveram classificação média superior a 14 valores.

Em relação aos valores registados no mesmo período de 2014/15, nenhuma disciplina desceu a classificação média. Três disciplinas registaram, este ano letivo, uma classificação média inferior à média das classificações médias do 1.º período, dos últimos cinco anos letivos.

10.º Ano – Curso Profissional de Técnico de Multimédia

Foram analisadas as **classificações dos alunos do Curso Profissional Técnico de Multimédia**, em 23 de dezembro de 2015, constantes nas **Pautas de Avaliação Periódica do 1.º Período**.

Desta observação, foram retirados os seguintes valores:

10.º Ano - Turma L	Nº de alunos	Módulos avaliados	% de conclusão
	30	9	98,15%

De referir que, um aluno desta turma não foi avaliado, devido a transferência tardia de turma e inexistência de elementos de avaliação.

A tabela anterior reflete reprovações às disciplinas de Português (2), Educação Física (2) e História da Cultura e das Artes (1). As reprovações nas disciplinas de Português, Educação Física e História da Cultura e das Artes representam cerca de 7%, 7% e 3% respetivamente, do total

Nesta análise de resultados, a percentagem de avaliação deve ser vista, na opinião da Diretora do Curso, de uma forma transitória, dado que, **os alunos com módulos em atraso têm a possibilidade de realizar Provas de Recuperação**, durante este ano letivo e no início do próximo, de acordo com a lei em vigor.

ESEQ – SADRA – 1.º Período – 2015/16

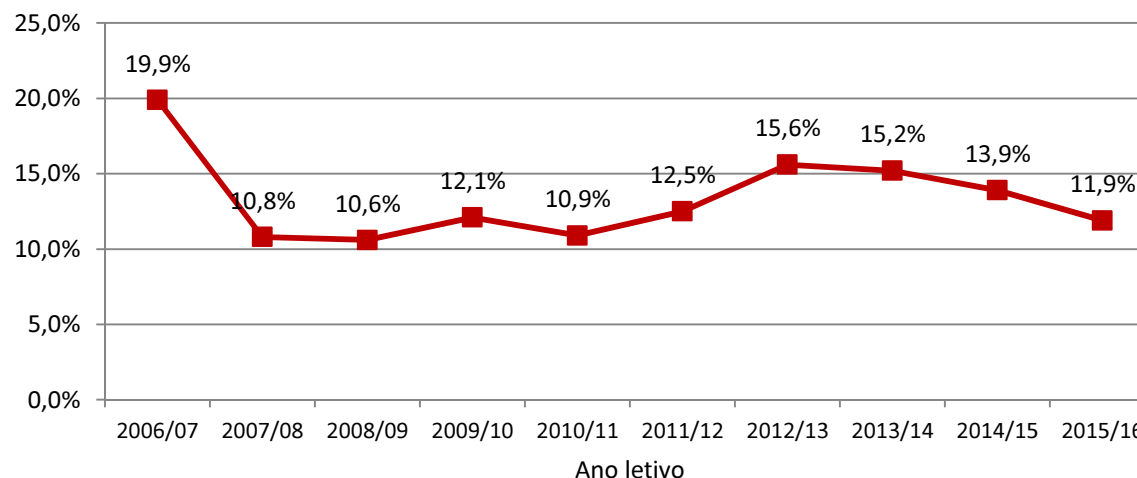


MINISTÉRIO DA EDUCAÇÃO E CIÊNCIA
 ESCOLA SECUNDÁRIA EÇA DE QUEIRÓS | 401675
 PÓVOA DE VARZIM

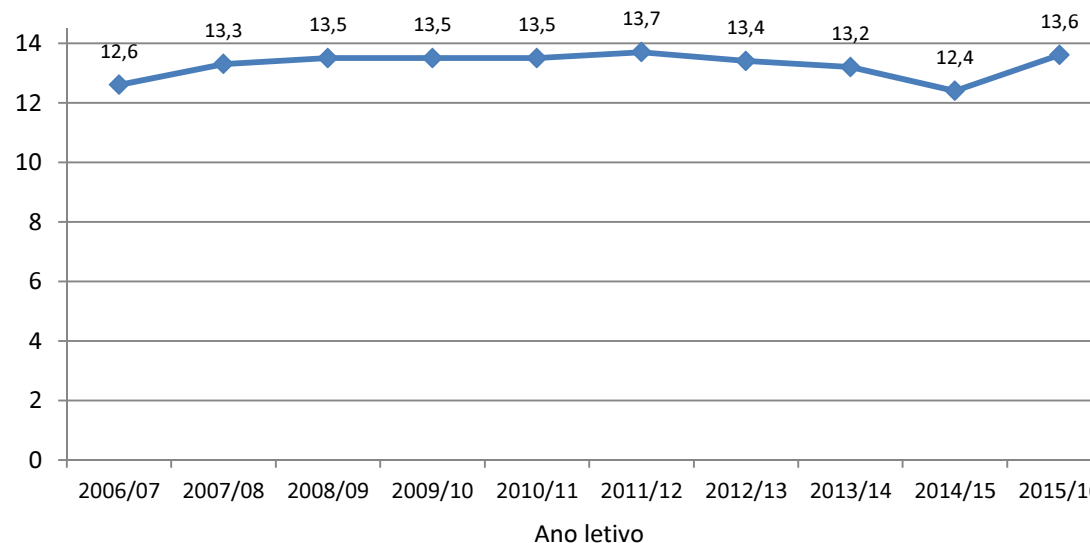
11.º Ano – Percentagem de Negativas e Médias

1.º Período		
Ano letivo	Média	%Negativas
2006/07	12,6	19,9%
2007/08	13,3	10,8%
2008/09	13,5	10,6%
2009/10	13,5	12,1%
2010/11	13,5	10,9%
2011/12	13,7	12,5%
2012/13	13,4	15,6%
2013/14	13,2	15,2%
2014/15	12,4	13,9%
2015/16	13,6	11,9%
Valores Médios	13,3	13,3%

Percentagem de Negativas - 11.º ano - ESEQ



Classificação Média - 11.º ano - ESEQ



ESEQ - Observa-se o terceiro ano consecutivo de uma redução da percentagem de negativas no 11.º ano da ESEQ.

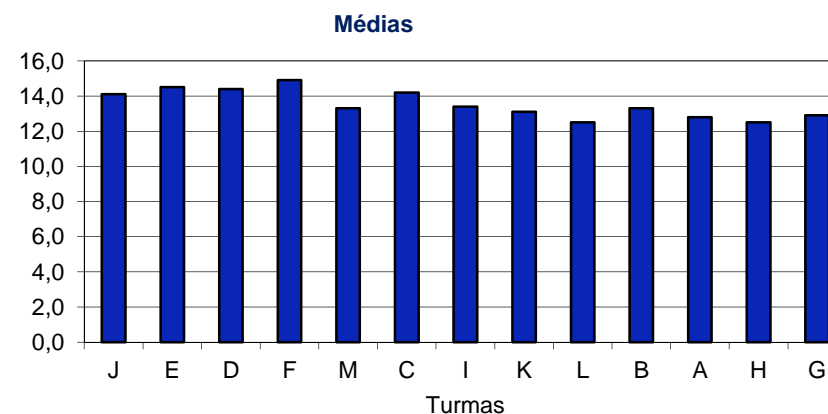
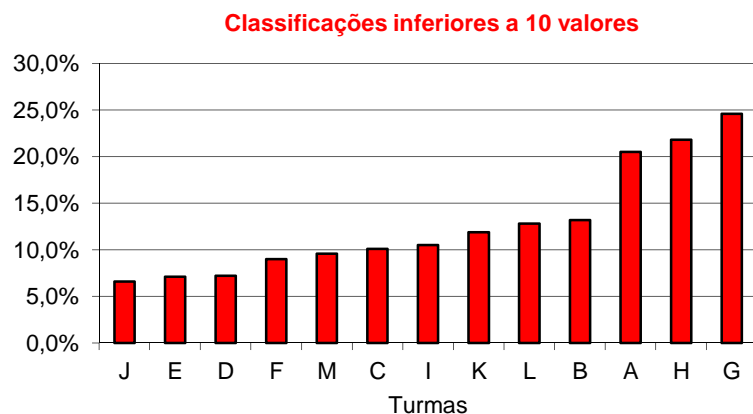
A classificação média é a segunda mais alta, desde 2006/07 e subiu 1,2 valores em relação ao registado no 1.º período de 20014/15.

ESEQ – SADRA – 1.º Período – 2015/16



11.º Ano – Turmas - Percentagem de Negativas e Médias

Turma	J	E	D	F	M	C	I	K	L	B	A	H	G	ESEQ
Nº de classificações registadas na pauta	196	184	195	189	167	179	153	151	203	189	146	78	142	2172
% de negativas	6,6%	7,1%	7,2%	9,0%	9,6%	10,1%	10,5%	11,9%	12,8%	13,2%	20,5%	21,8%	24,6%	11,9%
Médias	14,1	14,5	14,4	14,9	13,3	14,2	13,4	13,1	12,5	13,3	12,8	12,5	12,9	13,6



Turmas – Três turmas registam mais de 20% de negativas, valor que é muito superior à percentagem média de negativas da ESEQ.

A turma J é a que regista mais sucesso, mas a turma F é a que regista maior classificação média.

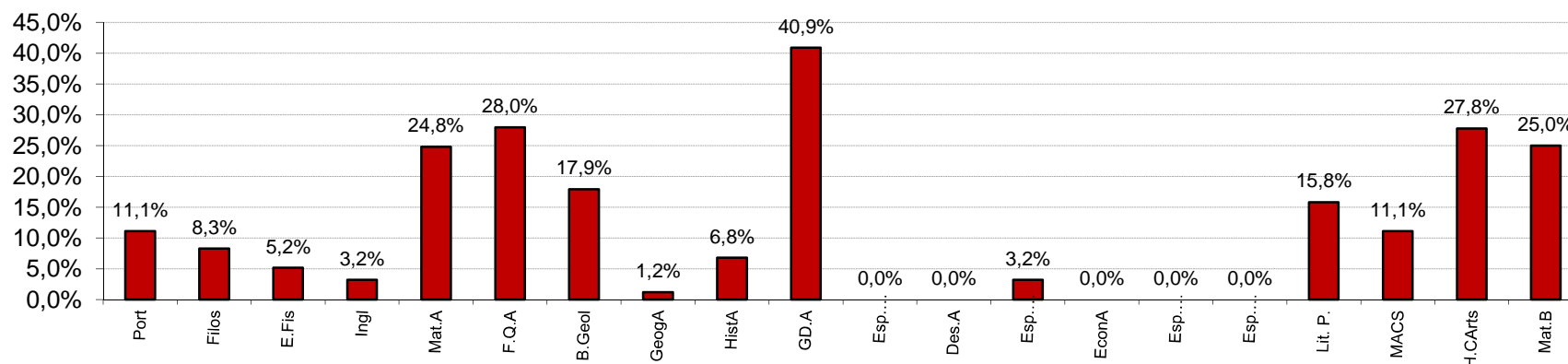
ESEQ – SADRA – 1.º Período – 2015/16



11.º Ano – Disciplinas - Percentagem de Negativas

Disciplina	Port	Filos	E.Fis	Ingl	Mat.A	F.Q.A	B.Geol	GeogA	HistA	GD.A	Esp. (ini. FG)	Des.A	Esp. (ini. FE)	EconA	Esp. (c. FE)	Esp. (c. FG)	Lit. P.	MACS	H.CArts	Mat.B
Nºalun Aval	315	312	306	252	210	186	173	84	73	44	33	32	31	28	22	22	19	18	18	16
2015/2016	11,1%	8,3%	5,2%	3,2%	24,8%	28,0%	17,9%	1,2%	6,8%	40,9%	0,0%	0,0%	3,2%	0,0%	0,0%	0,0%	15,8%	11,1%	27,8%	25,0%
2014/2015	12,0%	15,3%	1,8%	4,0%	25,2%	20,5%	19,0%	7,3%	37,9%	32,6%	2,6%	2,5%	0,0%	0,0%	0,0%	0,0%	21,4%	17,6%	10,3%	15,4%
2013/2014	15,4%	9,6%	4,9%	6,7%	28,1%	31,6%	14,0%	2,6%	5,1%	36,8%	0,0%	2,5%	3,7%	3,7%	-	-	-	15,4%	31,8%	28,6%
2012/2013	20,2%	11,8%	1,1%	6,2%	25,0%	26,0%	18,5%	24,1%	29,6%	37,5%	2,3%	9,7%	7,1%	17,5%	0,0%	21,4%	15,4%	0,0%	13,6%	40,0%
2011/2012	13,9%	9,1%	2,4%	6,3%	26,9%	23,4%	8,0%	15,3%	24,7%	30,9%	0,0%	8,2%	5,3%	5,9%	0,0%	8,3%	0,0%	0,0%	20,0%	34,6%
2010/2011	5,0%	6,4%	3,2%	2,7%	32,0%	27,2%	8,9%	17,5%	14,3%	22,2%	4,6%	2,4%	0,0%	0,0%	-	-	-	4,4%	11,1%	3,8%
% Média de 2010/11 a 2014/15	13,3%	10,4%	2,7%	5,2%	27,4%	25,7%	13,7%	13,4%	22,3%	32,0%	1,9%	5,1%	3,2%	5,4%	0,0%	9,9%	12,3%	7,5%	17,4%	24,5%
Diferença entre a % de 2015/16 e a % média dos cinco anos anteriores	-2,2%	-2,1%	2,5%	-2,0%	-2,6%	2,3%	4,2%	-12,2%	-15,5%	8,9%	-1,9%	-5,1%	0,0%	-5,4%	0,0%	-9,9%	3,5%	3,6%	10,4%	0,5%

Percentagem de negativas nas disciplinas do 11.º ano - 1.º Período - 2015/2016



Disciplinas – Das vinte disciplinas do 11.º ano, cinco disciplinas registaram mais de 24% de negativas.

Em relação aos valores registados no mesmo período de 2014/15, seis disciplinas aumentaram a percentagem de negativas. Oitodisciplinas registaram, este ano letivo, uma percentagem de negativas superior à média das negativas do 1.º período, dos últimos cinco anos letivos.

ESEQ – SADRA – 1.º Período – 2015/16

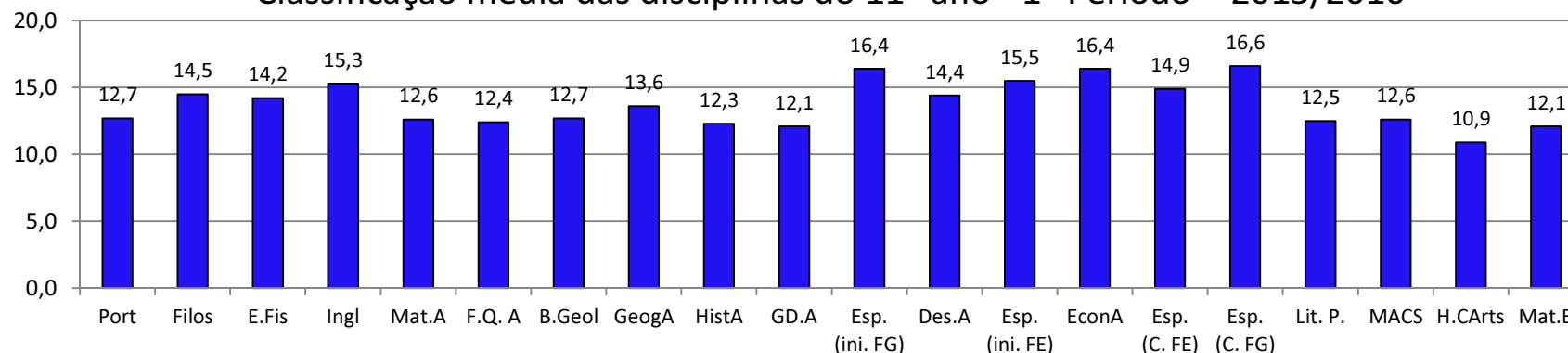


MINISTÉRIO DA EDUCAÇÃO E CIÊNCIA
 ESCOLA SECUNDÁRIA EÇA DE QUEIRÓS | 401675
 PÓVOA DE VARZIM

11.º Ano – Disciplinas - Médias

Disciplina	Port	Filos	E.Fis	Ingl	Mat.A	F.Q.A	B.Geol	GeogA	HistA	GD.A	Esp. (ini. FG)	Des.A	Esp. (ini. FE)	EconA	Esp. (C. FE)	Esp. (C. FG)	Lit. P.	MACS	H.CArts	Mat.B
Nºalun Aval	315	312	306	252	210	186	173	84	73	44	33	32	31	28	22	22	19	18	18	16
2015/2016	12,7	14,5	14,2	15,3	12,6	12,4	12,7	13,6	12,3	12,1	16,4	14,4	15,5	16,4	14,9	16,6	12,5	12,6	10,9	12,1
2014/2015	12,4	15,5	15,2	14,8	12,7	12,4	12,8	12,8	11,0	16,6	16,1	13,6	15,1	15,9	15,7	15,5	12,7	13,0	12,8	12,1
2013/2014	12,5	14,0	14,4	14,4	12,3	11,7	13,2	13,2	13,0	11,5	14,5	13,5	14,1	15,5	-	-	-	12,7	11,7	11,3
2012/2013	12,1	13,8	15,7	15,0	12,6	12,0	12,1	12,1	11,7	11,5	15,1	14,2	14,0	14,3	14,7	12,4	14,0	15,1	11,6	10,8
2011/2012	12,9	14,0	15,1	14,5	12,8	12,5	13,5	13,2	12,5	12,3	15,1	14,3	13,4	15,5	14,8	13,7	13,7	14,9	11,9	11,2
2010/2011	13,5	14,0	14,9	14,2	11,8	11,8	13,5	12,4	13,4	12,4	13,8	14,0	14,3	16,1	-	-	-	13,4	11,9	13,3
Classif. Média de 2010/11 a 2014/15	12,7	14,3	15,1	14,6	12,4	12,1	13,0	12,7	12,3	12,9	14,9	13,9	14,2	15,5	15,1	13,9	13,5	13,8	12,0	11,7
Diferença entre a classif. de 2015/16 e a classif. média dos cinco anos anteriores	0,0	0,2	-0,9	0,7	0,2	0,3	-0,3	0,9	0,0	-0,8	1,5	0,5	1,3	0,9	-0,2	2,7	-1,0	-1,2	-1,1	0,4

Classificação média das disciplinas do 11º ano - 1º Período - 2015/2016



Disciplinas – Das vinte disciplinas do 11.º ano, nove disciplinas tiveram classificação média superior a 14 valores.

Em relação aos valores registados no mesmo período de 2014/15, a classificação média subiu em nove disciplinas, desceu em nove e manteve-se igual nas restantes duas.

Onze disciplinas registaram, este ano letivo, uma classificação média superior à média das classificações médias do 1.º período, dos últimos cinco anos letivos.

11.º Ano – Curso Profissional de Técnico de Multimédia

Foram analisadas as **classificações dos alunos do Curso Profissional Técnico de Multimédia**, em 23 de dezembro de 2015, constantes nas **Pautas de Avaliação Periódica do 1.º Período**.

Desta observação, foram retirados os seguintes valores:

11.º Ano - Turma N	Nº de alunos	Módulos avaliados	% de conclusão
	25	4	88,0%

A tabela anterior reflete reprovações às disciplinas de Português (1), Inglês cont. (4) e História da Cultura e das Artes (7). As reprovações na disciplina de Português, Inglês cont. e História da Cultura e das Artes representam cerca de 4%, 16% e 28% respetivamente, do total.

Nesta análise de resultados, a percentagem de avaliação deve ser vista, na opinião da Diretora do Curso, de uma forma transitória, dado que, **os alunos com módulos em atraso têm a possibilidade de realizar Provas de Recuperação**, durante este ano letivo e no início do próximo, de acordo com a lei em vigor.

ESEQ – SADRA – 1.º Período – 2015/16



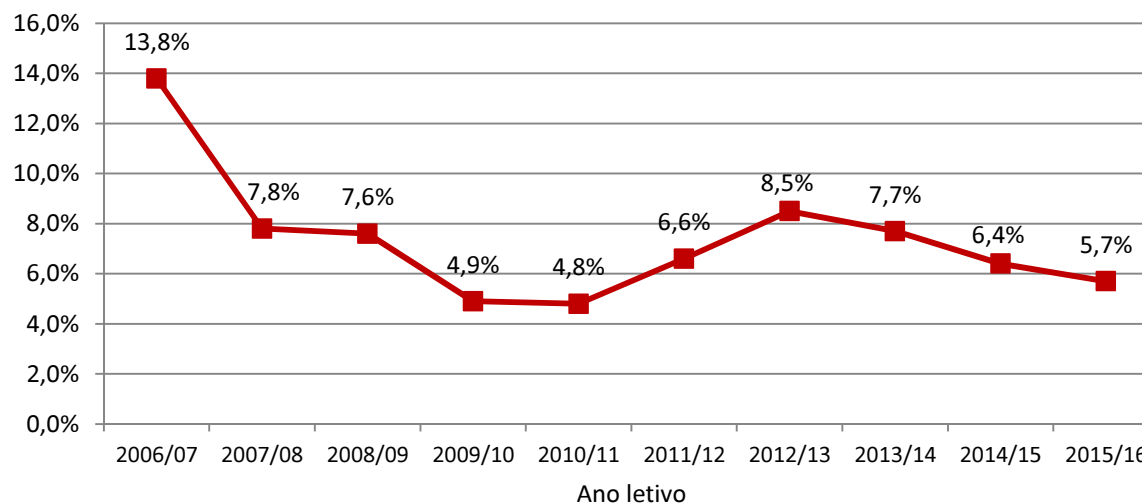
MINISTÉRIO DA EDUCAÇÃO E CIÊNCIA
 ESCOLA SECUNDÁRIA EÇA DE QUEIRÓS | 401675
 PÓVOA DE VARZIM

12.º Ano – Percentagem de Negativas e Médias

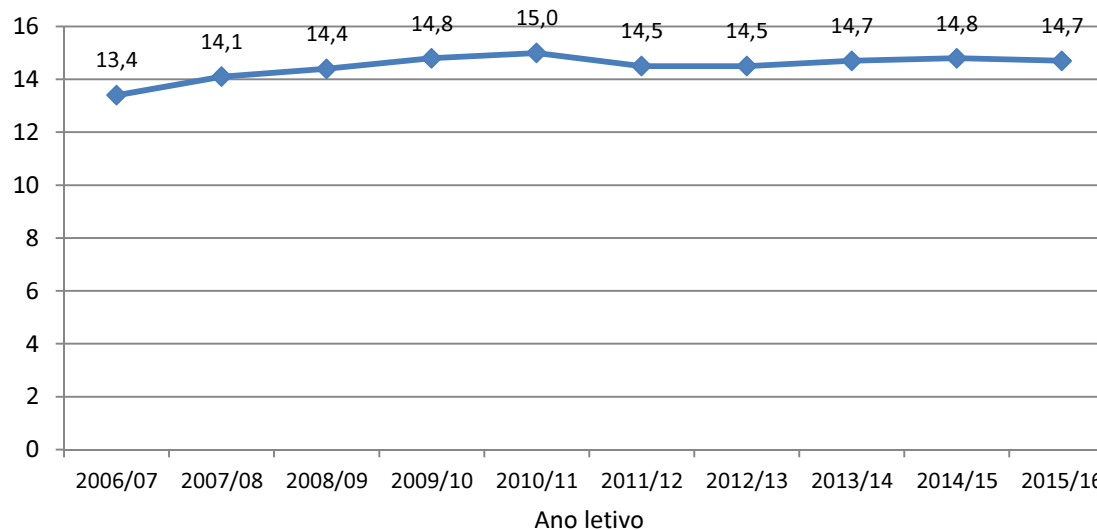
1.ºPer

Ano letivo	Média	%Negativas
2006/07	13,4	13,8%
2007/08	14,1	7,8%
2008/09	14,4	7,6%
2009/10	14,8	4,9%
2010/11	15,0	4,8%
2011/12	14,5	6,6%
2012/13	14,5	8,5%
2013/14	14,7	7,7%
2014/15	14,8	6,4%
2015/16	14,7	5,7%
Valores Médios	14,5	7,4%

Percentagem de Negativas - 12.º ano - ESEQ



Classificação Média - 12.º ano - ESEQ



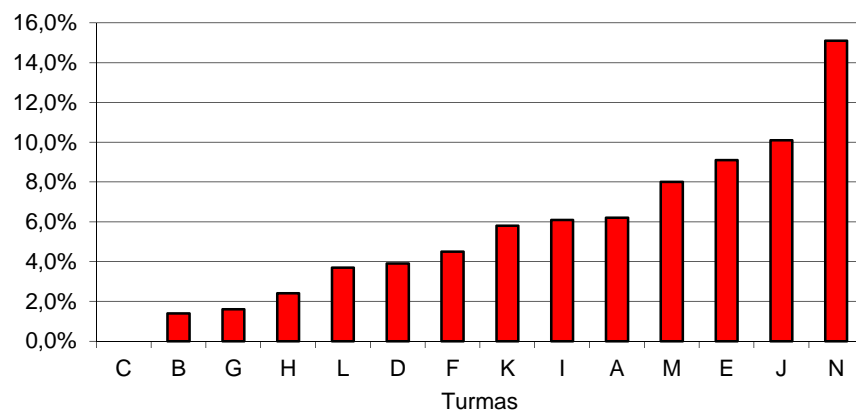
ESEQ - Observa-se o terceiro ano consecutivo de uma redução da percentagem de negativas no 12.º ano da ESEQ.

A classificação média mantém alguma estabilidade nos últimos anos.

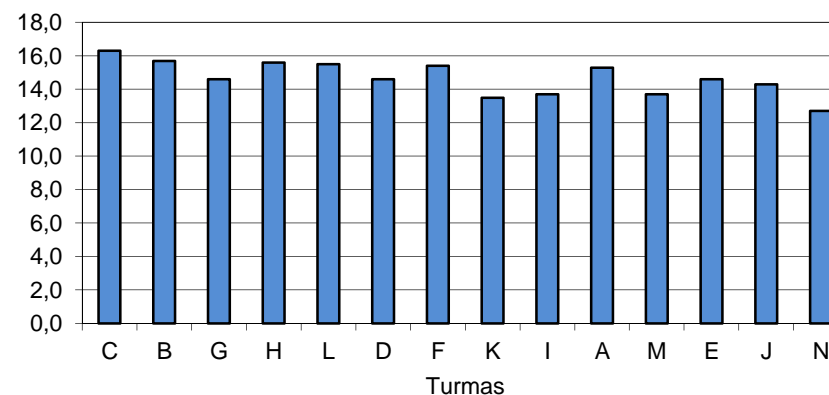
12.º Ano – Turmas - Percentagem de Negativas e Médias

Turma	C	B	G	H	L	D	F	K	I	A	M	E	J	N	ESEQ
Nº de classificações registadas na pauta	136	139	129	85	81	102	132	137	82	130	112	132	139	126	1662
% negativas em 2015/2016	0,0%	1,4%	1,6%	2,4%	3,7%	3,9%	4,5%	5,8%	6,1%	6,2%	8,0%	9,1%	10,1%	15,1%	5,7%
Médias em 2015/2016	16,3	15,7	14,6	15,6	15,5	14,6	15,4	13,5	13,7	15,3	13,7	14,6	14,3	12,7	14,7

% negativas em 2015/2016



Médias em 2015/2016



Turmas – – Na turma C, registou-se 100% de sucesso e a média mais alta.

Duas turmas registam mais de 10% de negativas, valor que é muito superior à percentagem média de negativas da ESEQ.

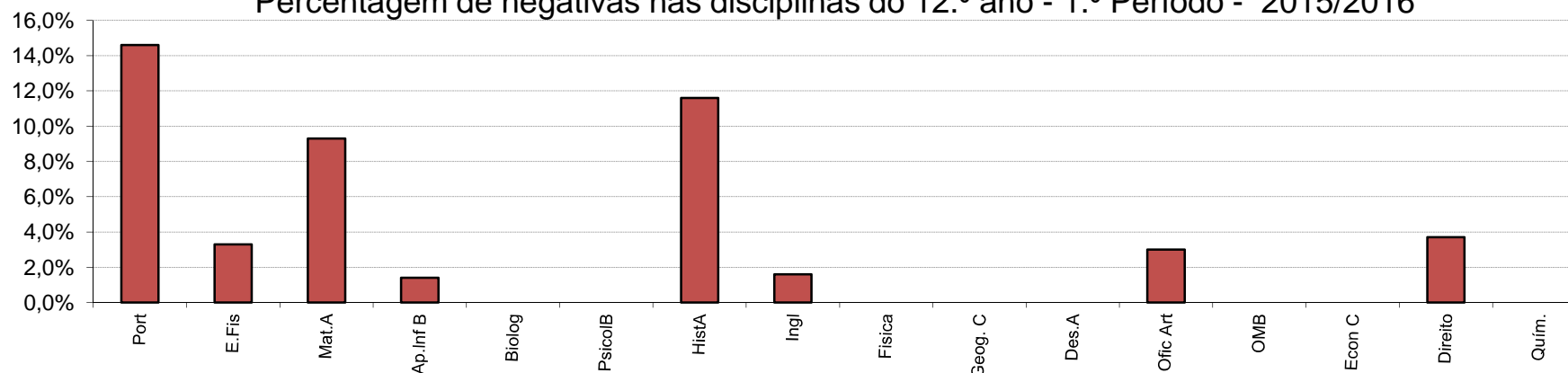
ESEQ – SADRA – 1.º Período – 2015/16



12.º Ano – Disciplinas - Percentagem de Negativas

Disciplina	Port	E.Fis	Mat.A	Ap.Inf B	Biolog	PsicolB	HistA	Ingl	Fisica	Geog. C	Des.A	Ofic Art	OMB	Econ C	Direito	Quím.
Nºalun Aval	336	333	204	138	133	102	86	63	47	45	33	33	33	28	27	21
2015/2016	14,6%	3,3%	9,3%	1,4%	0,0%	0,0%	11,6%	1,6%	0,0%	0,0%	0,0%	3,0%	0,0%	0,0%	3,7%	0,0%
2014/2015	9,9%	2,6%	15,3%	3,8%	0,8%	2,0%	25,5%	0,0%	0,0%	0,0%	4,9%	5,3%	7,3%	0,0%	0,0%	0,0%
2013/2014	15,7%	1,3%	11,6%	0,7%	1,4%	0,0%	29,0%	0,0%	0,0%	-	23,1%	7,5%	0,0%	0,0%	0,0%	5,5%
2012/2013	12,4%	2,7%	15,3%	9,3%	3,7%	1,7%	25,0%	0,0%	17,2%	-	11,6%	16,3%	4,4%	5,9%	4,8%	-
2011/2012	13,0%	1,1%	13,0%	0,0%	0,7%	1,2%	27,1%	0,0%	20,8%	-	2,8%	3,7%	8,8%	0,0%	-	-
2010/2011	7,1%	1,3%	17,0%	1,0%	1,2%	4,3%	12,2%	0,0%	27,8%	-	10,9%	0,0%	4,5%	0,0%	3,1%	-
% Média de 2010/11 a 2014/15	11,6%	1,8%	14,4%	3,0%	1,6%	1,8%	23,5%	0,0%	13,2%	0,0%	10,7%	6,6%	5,0%	1,2%	2,0%	2,8%
Diferença entre a % de 2015/16 e a % média dos cinco anos anteriores	3,0%	1,5%	-5,1%	-1,6%	-1,6%	-1,8%	-11,9%	1,6%	-13,2%	0,0%	-10,7%	-3,6%	-5,0%	-1,2%	1,7%	-2,8%

Percentagem de negativas nas disciplinas do 12.º ano - 1.º Período - 2015/2016



Disciplinas – Das dezasseis disciplinas do 12.º ano, duas disciplinas registaram mais de 10% de negativas e oito registaram 100% de sucesso.

Em relação aos valores registados no mesmo período de 2014/15, quatro disciplinas aumentaram a percentagem de negativas. Quatro disciplinas registaram, este ano letivo, uma percentagem de negativas superior à média das negativas do 1.º período, dos últimos cinco anos letivos.

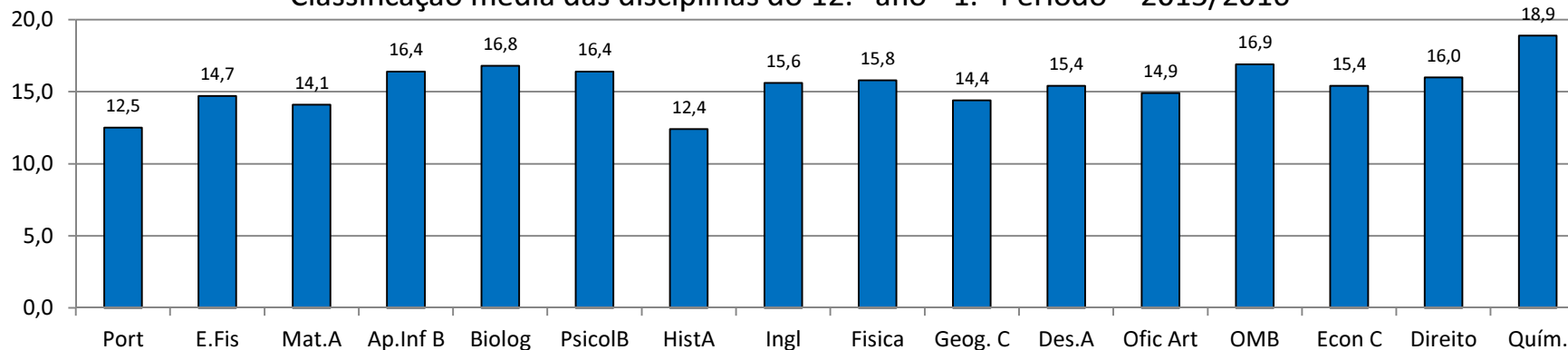
ESEQ – SADRA – 1.º Período – 2015/16



12.º Ano – Disciplinas - Médias

Disciplina	Port	E.Fis	Mat.A	Ap.Inf B	Biolog	PsicolB	HistA	Ingl	Fisica	Geog. C	Des.A	Ofic Art	OMB	Econ C	Direito	Quím.
Nºalun Aval	336	333	204	138	133	102	86	63	47	45	33	33	33	28	27	21
Média 15/16	12,5	14,7	14,1	16,4	16,8	16,4	12,4	15,6	15,8	14,4	15,4	14,9	16,9	15,4	16,0	18,9
2014/2015	13,3	15,3	13,5	16,5	16,2	17,2	12,0	18,6	17,7	14,0	14,2	15,2	13,0	16,8	16,7	17,7
2013/2014	13,1	16,5	13,9	16,7	15,7	15,8	11,8	16,5	14,8	-	12,4	13,9	14,9	17,0	14,9	16,5
2012/2013	12,8	15,7	13,6	15,5	15,2	15,8	12,2	16,9	13,7	-	13,7	11,9	14,1	15,2	14,0	-
2011/2012	12,7	15,5	13,0	16,3	15,5	16,2	12,0	17,0	12,7	-	13,9	14,4	16,1	16,8	-	-
2010/2011	13,4	15,3	13,3	15,0	16,0	15,5	13,4	16,7	11,5	-	14,6	15,7	14,7	16,5	16,0	-
Classif. Média de 2010/11 a 2014/15	13,1	15,7	13,5	16,0	15,7	16,1	12,3	17,1	14,1	14,0	13,8	14,2	14,6	16,5	15,4	17,1
Diferença entre a classif. de 2015/16 e a classif. média dos cinco anos anteriores	-0,6	-1,0	0,6	0,4	1,1	0,3	0,1	-1,5	1,7	0,4	1,6	0,7	2,3	-1,1	0,6	1,8

Classificação média das disciplinas do 12.º ano - 1.º Período - 2015/2016



Disciplinas – Apenas duas disciplinas tiveram classificação média inferior a 14 valores.

Em relação aos valores registados no mesmo período de 2014/15, a classificação média desceu em nove disciplinas e subiu nas restantes sete.

Doze disciplinas registaram, este ano letivo, uma classificação média superior à média das classificações médias do 1.º período, dos últimos cinco anos letivos.

12.º Ano – Curso Profissional de Técnico de Multimédia

Foram analisadas as **classificações dos alunos do Curso Profissional Técnico de Multimédia**, em 23 de dezembro de 2015, constantes nas **Pautas de Avaliação Periódica do 1.º Período**.

Desta observação, foram retirados os seguintes valores:

12.º Ano - Turma O	Nº de alunos	Módulos avaliados	% de conclusão
	21	9	86,77%

De referir que, um aluno desta turma foi excluído por excesso de faltas em 4 de dezembro de 2015. A tabela anterior reflete reprovações às disciplinas de Português (4), Inglês cont. (2), Educação Física (9), História da Cultura e das Artes (5) e Técnicas de Multimédia (5). As reprovações nas disciplinas de Português, Inglês cont., Educação Física, História da Cultura e das Artes e Técnicas de Multimédia representam cerca de 19%, 10%, 43%, 24% e 24% respetivamente, do total.

Nesta análise de resultados, a percentagem de avaliação deve ser vista, na opinião da Diretora do Curso, de uma forma transitória, dado que, **os alunos com módulos em atraso têm a possibilidade de realizar Provas de Recuperação**, durante este ano letivo e no início do próximo, de acordo com a lei em vigor.

ESEQ – SADRA – 1.º Período – 2015/16



MINISTÉRIO DA EDUCAÇÃO E CIÊNCIA
ESCOLA SECUNDÁRIA EÇA DE QUEIRÓS | 401675
PÓVOA DE VARZIM

SADRA – ESEQ – 1.º Período de 2015/16

11 de Janeiro de 2016

Coord. Da Equipa de Avaliação Interna - Graça Campos

Coord. Serviço de Psicologia e Orientação - Conceição Prisco