

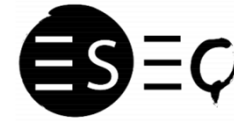
MINISTÉRIO DA EDUCAÇÃO
ESCOLA SECUNDÁRIA EÇA DE QUEIRÓS | 401675
PÓVOA DE VARZIM

Escola Secundária Eça de Queirós (ESEQ)

**Secção de Análise Descritiva dos Resultados das Aprendizagens
SADRA**

3.º Período – 2017/18

Relatório de análise dos resultados escolares da ESEQ



A metodologia do trabalho da SADRA envolve, em cada período letivo, um roteiro reflexivo.

Neste trabalho, cada professor, cada Conselho de Turma, cada Departamento Curricular, o Conselho Pedagógico e a Direção da escola, envolvem-se instituindo uma cultura da avaliação e da regulação, orientada das estruturas educativas maiores para as menores e vice-versa.

Este percurso de avaliação periódica desenvolve competências profissionais dos professores pretendendo-os disponíveis para uma análise, reflexão e partilha de práticas.

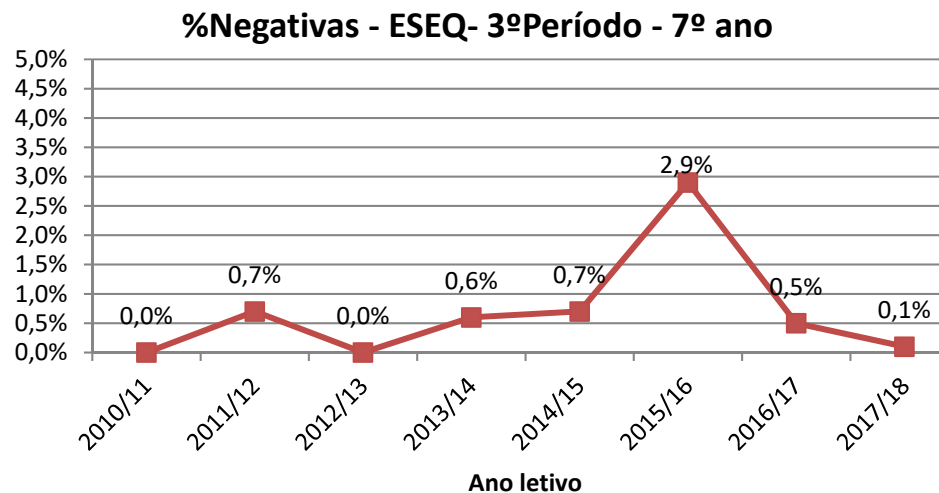
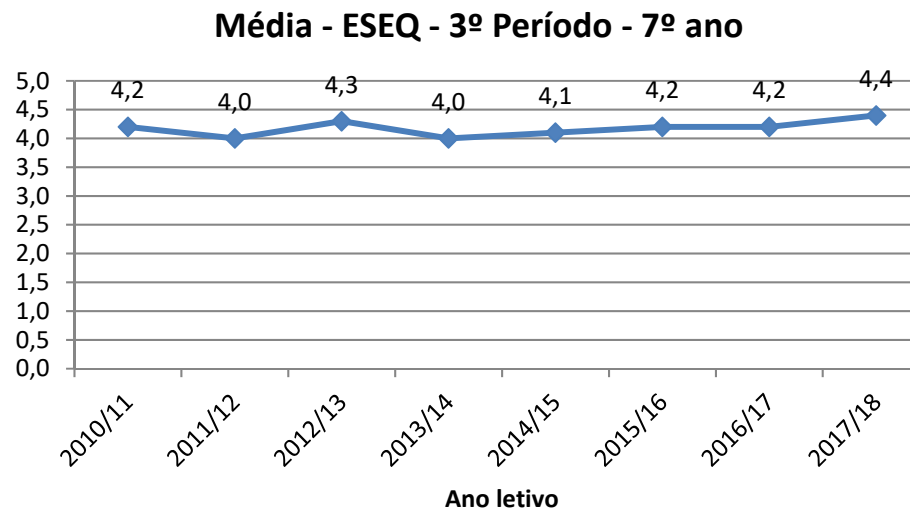
Assim, os professores da ESEQ transformam uma responsabilidade individual numa responsabilidade coletiva.

ESEQ – SADRA – 3.º Período – 2017/18



7.º Ano – Percentagem de Negativas e Médias

Ano letivo	3º Período	
	Média	% Negativas
2010/11	4,2	0,0%
2011/12	4,0	0,7%
2012/13	4,3	0,0%
2013/14	4,0	0,6%
2014/15	4,1	0,7%
2015/16	4,2	2,9%
2016/17	4,2	0,5%
2017/18	4,4	0,1%
Valores Médios	4,1	1,0%



ESEQ - O resultado global da classificação média deste ano, é superior ao valor médio do obtido, no terceiro período, entre 2010/2011 e 2017/2018. A percentagem média de negativas é inferior ao valor médio obtido no terceiro período entre 2010/2011 e 2017/2018. Regista-se uma elevada taxa de sucesso.

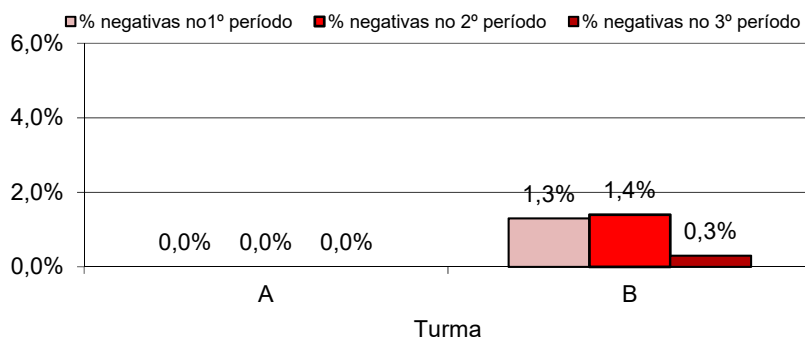
ESEQ – SADRA – 3.º Período – 2017/18



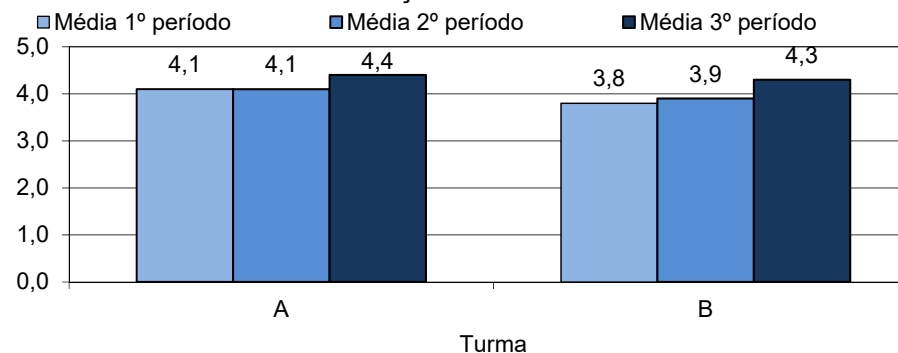
7.º Ano – Percentagem de Negativas e Médias

Turma		A	B	Escola
Nº de classificações registadas na pauta		351	338	689
Classificações inferiores a 3	3.º Período	0,0%	0,3%	0,1%
	2.º Período	0,0%	1,4%	0,7%
	1.º Período	0,0%	1,3%	0,7%
Médias	3.º Período	4,4	4,3	4,4
	2.º Período	4,1	3,9	4,0
	1.º Período	4,1	3,8	4,0

Percentagem de Negativas



Classificação Média



ESEQ – Verificam-se pequenas diferenças nas duas turmas de sétimo ano. No que respeita à percentagem de negativas: a turma A com 0% de negativas e a turma B com 0,3%. Quanto à classificação média, a turma A regista um nível médio de 4,4 e a turma B de 4,3.

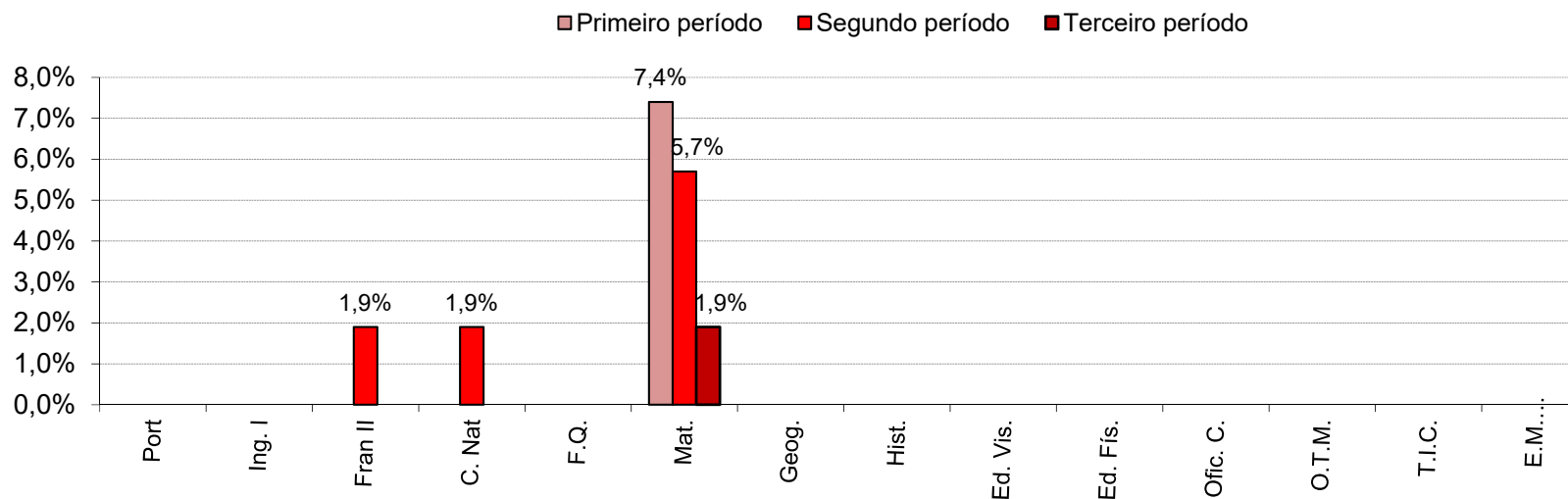
Estes indicadores de sucesso foram melhorando ao longo do ano.

ESEQ – SADRA – 3.º Período – 2017/18



7.º Ano – Disciplinas - Percentagem de Negativas

Disciplina	Port	Ing. I	Fran II	C. Nat	F.Q.	Mat.	Geog.	Hist.	Ed. Vis.	Ed. Fís.	Ofic. C.	O.T.M.	T.I.C.
Nºalun Aval	53	53	53	53	53	53	53	53	53	53	53	53	53
Terceiro período	0,0%	0,0%	0,0%	0,0%	0,0%	1,9%	0,0%	0,0%	0,0%	0,0%	0,0%	0,0%	0,0%
Segundo período	0,0%	0,0%	1,9%	1,9%	0,0%	5,7%	0,0%	0,0%	0,0%	0,0%	0,0%	-	-
Primeiro período	0,0%	0,0%	0,0%	0,0%	0,0%	7,4%	0,0%	0,0%	0,0%	0,0%	0,0%	-	-



Disciplinas – Apenas a disciplina de Matemática regista negativas, com uma taxa de 1,9%, que é inferior ao dos períodos anteriores.

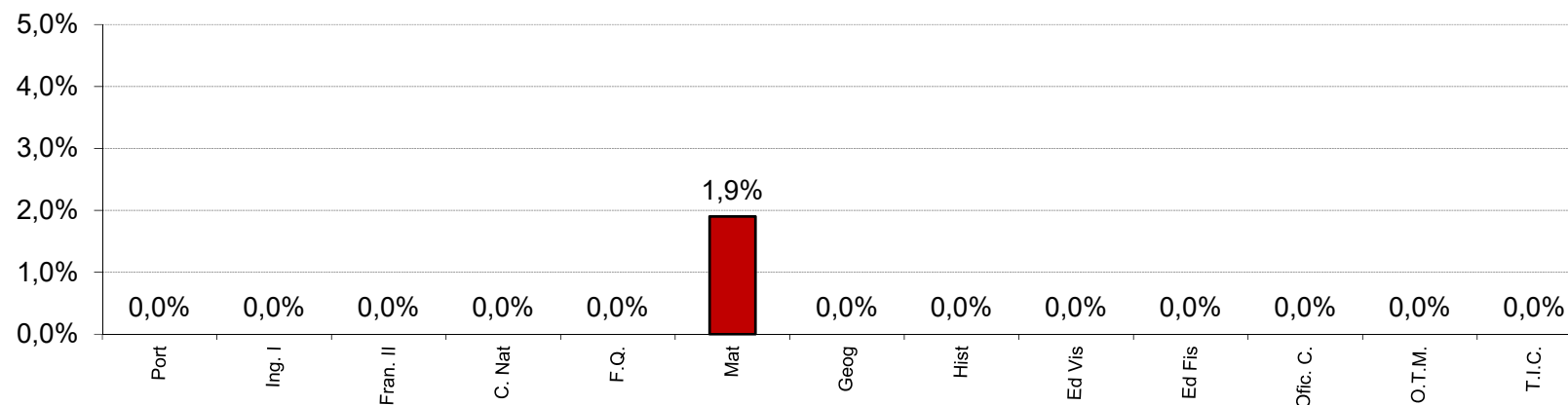
ESEQ – SADRA – 3.º Período – 2017/18



7.º Ano – Disciplinas - Percentagem de Negativas

Disciplina	Port	Ing. I	Fran. II	C. Nat	F.Q.	Mat	Geog	Hist	Ed Vis	Ed Fis	Ofic. C.	O.T.M.	T.I.C.
Nºalun Aval	53	53	53	53	53	53	53	53	53	53	53	53	53
2017/2018	0,0%	0,0%	0,0%	0,0%	0,0%	1,9%	0,0%	0,0%	0,0%	0,0%	0,0%	0,0%	0,0%
2016/2017	3,5%	0,0%	0,0%	0,0%	0,0%	1,8%	0,0%	0,0%	0,0%	1,8%	0,0%	0,0%	0,0%
2015/2016	3,6%	3,6%	12,5%	0,0%	0,0%	10,7%	1,8%	0,0%	0,0%	0,0%	1,8%	0,0%	0,0%
2014/2015	0,0%	0,0%	0,0%	0,0%	0,0%	9,4%	0,0%	0,0%	0,0%	0,0%	0,0%	0,0%	0,0%
2013/2014	0,0%	0,0%	0,0%	0,0%	0,0%	7,7%	0,0%	0,0%	0,0%	0,0%	0,0%	0,0%	0,0%
2012/2013	0,0%	0,0%	0,0%	0,0%	0,0%	0,0%	0,0%	0,0%	0,0%	0,0%	-	0,0%	0,0%
2011/2012	0,0%	0,0%	-	0,0%	3,8%	3,8%	0,0%	0,0%	0,0%	0,0%	-	-	-

Percentagem de Negativas nas Disciplinas - 3ºPeríodo - 2017/2018



Disciplinas – Comparativamente com os resultados obtidos no terceiro período desde 2011/12, observa-se uma excelente taxa de sucesso.

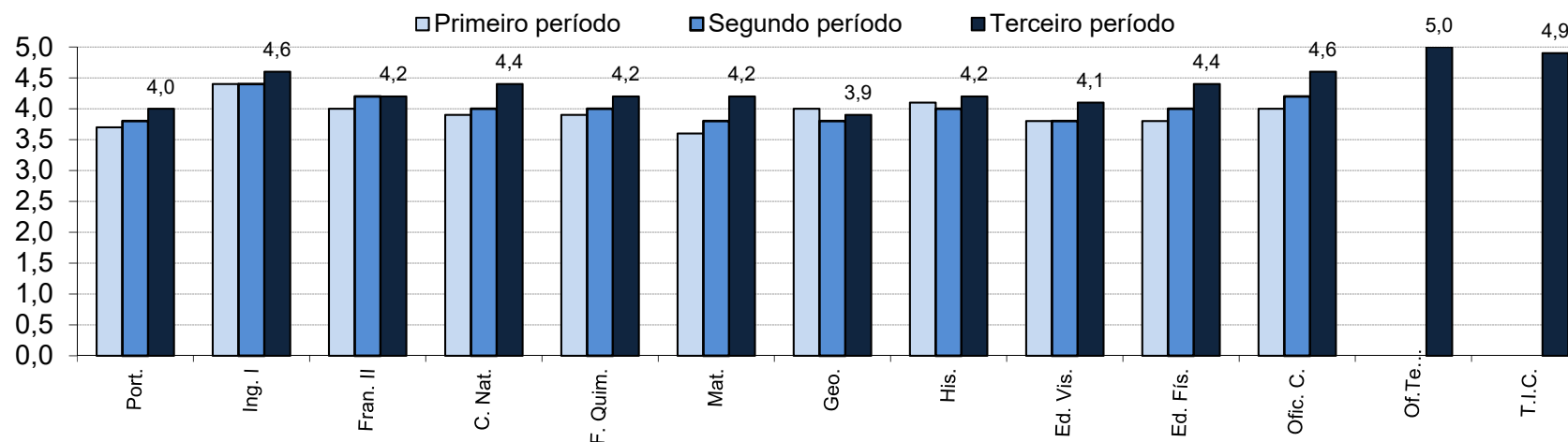
ESEQ – SADRA – 3.º Período – 2017/18



7.º Ano – Disciplinas - Médias

Disciplina	Port.	Ing. I	Fran. II	C. Nat.	F. Quim.	Mat.	Geo.	His.	Ed. Vis.	Ed. Fis.	Ofic. C.	Of.Tec.Mult.	T.I.C.
Nºalun Aval	53	53	53	53	53	53	53	53	53	53	53	53	53
Terceiro período	4,0	4,6	4,2	4,4	4,2	4,2	3,9	4,2	4,1	4,4	4,6	5,0	4,9
Segundo período	3,8	4,4	4,2	4,0	4,0	3,8	3,8	4,0	3,8	4,0	4,2	-	-
Primeiro período	3,7	4,4	4,0	3,9	3,9	3,6	4,0	4,1	3,8	3,8	4,0	-	-

Classificações Médias das disciplinas em 2017/2018



Disciplinas – As disciplinas com classificação média mais elevada são as de oferta de escola; a disciplina com classificação média menos elevada é a de Geografia, com nível médio de 3,9

Comparativamente com os resultados obtidos no segundo período, apenas a disciplina de Francês não subiu, mantendo o nível de 4,2.

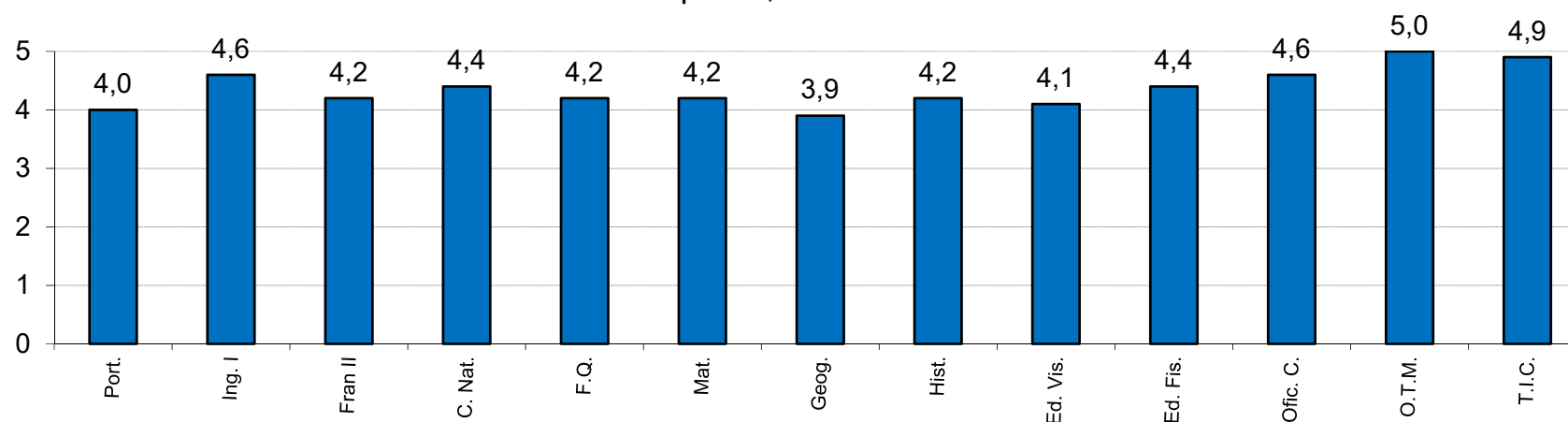
ESEQ – SADRA – 3.º Período – 2017/18



7.º Ano – Disciplinas - Médias

Disciplina	Port.	Ing. I	Fran II	C. Nat.	F.Q.	Mat.	Geog.	Hist.	Ed. Vis.	Ed. Fis.	Ofic. C.	O.T.M.	T.I.C.
Nºalun Aval	53	53	53	53	53	53	53	53	53	53	53	53	53
2017/2018	4,0	4,6	4,2	4,4	4,2	4,2	3,9	4,2	4,1	4,4	4,6	5,0	4,9
2016/2017	3,8	4,3	3,7	4,0	4,0	3,9	4,1	4,1	4,2	4,1	4,2	4,8	4,8
2015/2016	3,6	4,3	3,6	4,4	4,4	3,8	4,3	3,9	4,3	4,1	4,0	4,8	4,3
2014/2015	3,6	4,1	4,0	4,3	4,3	3,6	4,1	4,3	3,6	4,3	4,2	4,8	4,4
2013/2014	3,8	4,0	4,2	4,0	3,9	3,6	4,3	4,2	3,6	4,4	4,1	-	3,9
2012/2013	3,9	4,1	4,3	4,2	4,1	4,3	4,6	4,2	3,9	4,4	-	-	4,5
2011/2012	4,0	4,2	---	3,6	3,6	3,7	4,7	3,6	3,7	4,3	-	-	-

Nível Médio das disciplinas, no 3º Período de 2017/2018



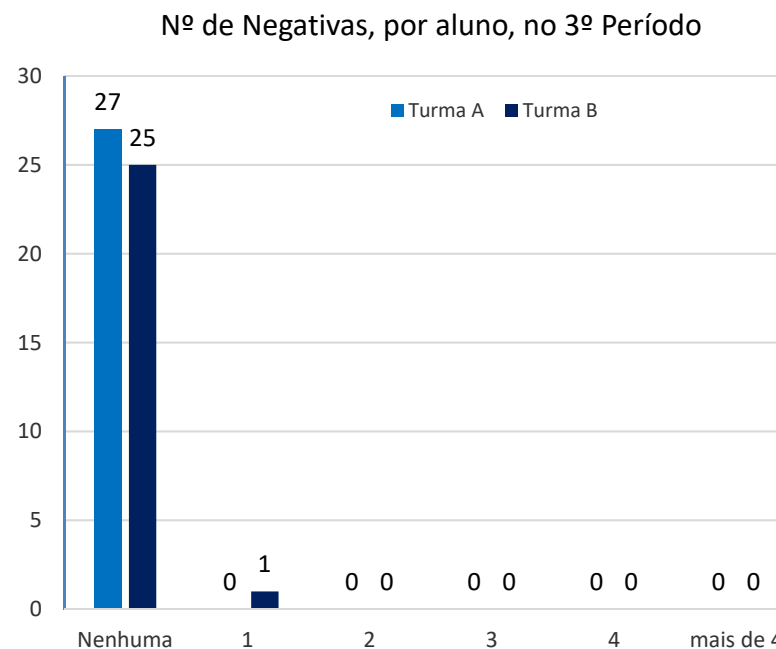
Disciplinas – Comparativamente com os resultados obtidos no terceiro período em anos letivos anteriores, verifica-se que a disciplina de Inglês regista este ano a classificação média mais elevada de sempre e Geografia a mais baixa dos últimos anos.

ESEQ – SADRA – 3.º Período – 2017/18



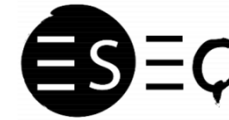
7.º Ano – Número de Níveis negativos por aluno

Nº de classificações inferiores a 3 por aluno	Turma A	Turma B	Total		
	Nº de alunos	Nº de alunos	Terceiro período	Segundo período	Primeiro período
Nenhuma	27	25	98,1%	92,5%	92,6%
1	0	1	1,9%	7,5%	7,4%
2	0	0	0,0%	0,0%	0,0%
3	0	0	0,0%	0,0%	0,0%
4	0	0	0,0%	0,0%	0,0%
mais de 4	0	0	0,0%	0,0%	0,0%
Total de alunos avaliados	27	26	53	53	54
Com três ou mais classificações inferiores a 3	0,0%	0,0%	0,0%	0,0%	0,0%



Número de Níveis negativos por aluno – Apenas se regista, na turma B, um aluno com uma classificação inferior a três.

ESEQ – SADRA – 3.º Período – 2017/18

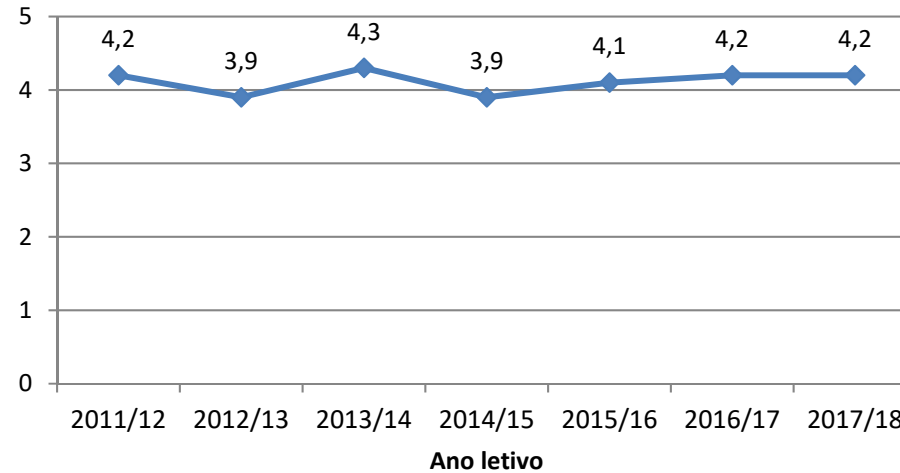


8.º Ano – Percentagem de Negativas e Médias

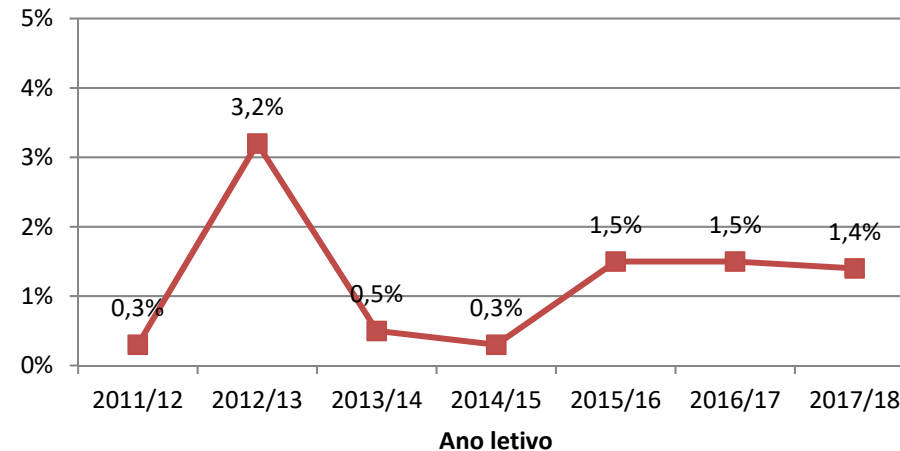
Ano letivo	3º Período	
	Média	% Negativas
2011/12	4,2	0,3%
2012/13	3,9	3,2%
2013/14	4,3	0,5%
2014/15	3,9	0,3%
2015/16	4,1	1,5%
2016/17	4,2	1,5%
2017/18	4,2	1,4%
Valores Médios	4,0	1,4%

ESEQ - Ao nível dos resultados globais a percentagem de negativas (1,4%) é igual ao valor médio dos resultados obtidos no segundo período entre 2011/2012 e 2017/2018. A classificação média (4,2) mantém-se muito estável nos três últimos anos.

Média - ESEQ - 3º Período - 8º ano



% Negativas - ESEQ- 3º Período - 8º ano

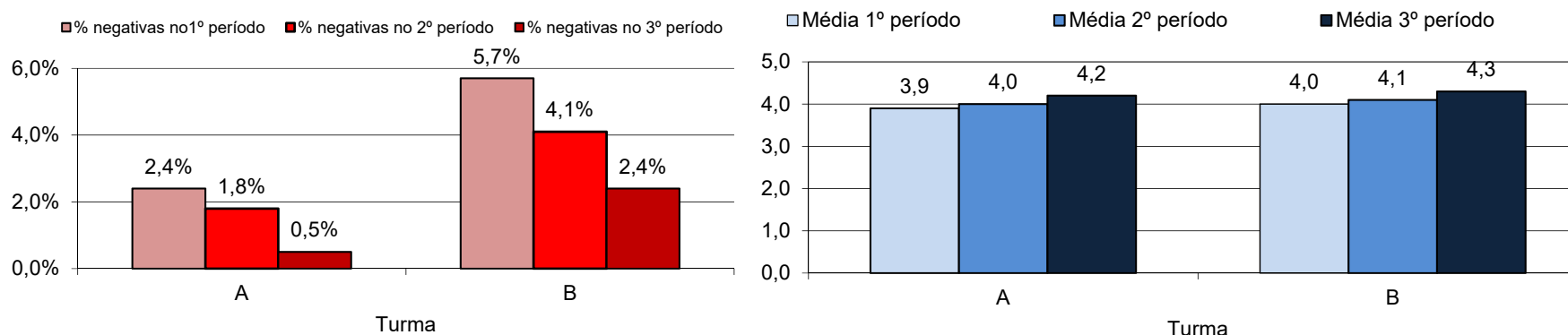


ESEQ – SADRA – 3.º Período – 2017/18



8.º Ano – Percentagem de Negativas e Médias

Turma		A	B	Escola
Nº de classificações registadas na pauta		388	373	761
Classificações inferiores a 3	3.º Período	0,5%	2,4%	1,4%
	2º Período	1,8%	4,1%	2,9%
	1º Período	2,4%	5,7%	4,0%
Médias	3.º Período	4,2	4,3	4,2
	2º Período	4,0	4,1	4,0
	1º Período	3,9	4,0	3,9



ESEQ – Ao nível dos resultados globais, a percentagem de negativas (1,4%) é inferior à obtida no segundo período e a classificação média (4,2 valores) é superior. Os indicadores de sucesso, no geral do 8º ano, são melhores que os registados no primeiro e segundo períodos.

A turma A regista 0,5% de negativas e a turma B, 2,4%; no respeitante à classificação média a turma A obtém 4,2 valores e a B obtém 4,3 valores.

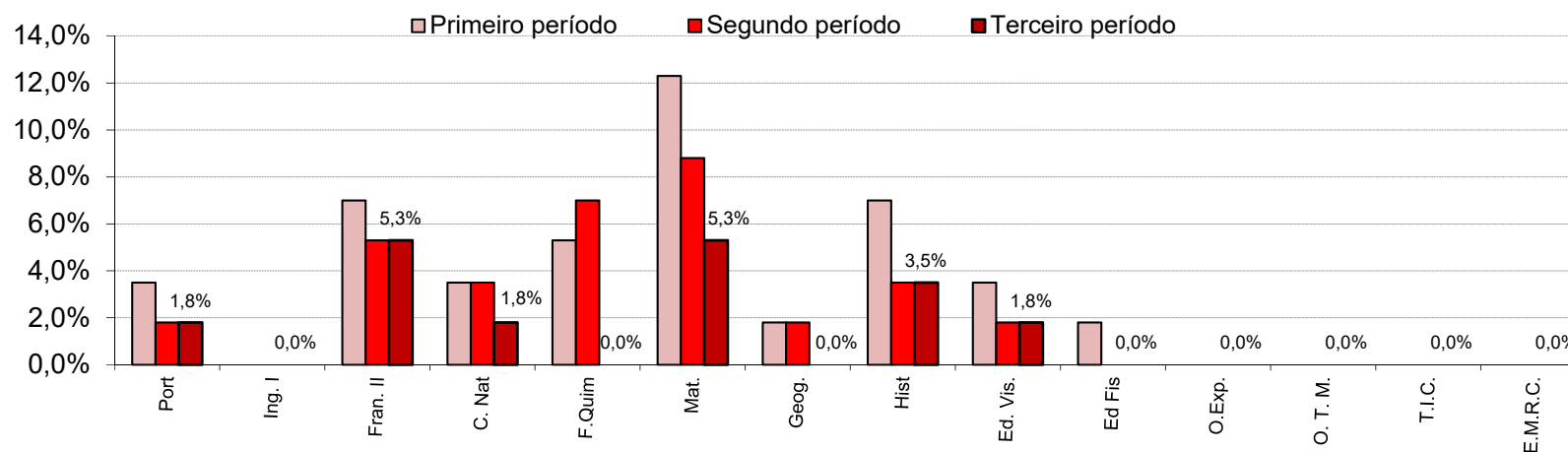
ESEQ – SADRA – 3.º Período – 2017/18

8.º Ano – Disciplinas - Percentagem de Negativas



Disciplina	Port	Ing. I	Fran. II	C. Nat	F. Quim	Mat.	Geog.	Hist	Ed. Vis.	Ed Fis	O. Exp.	O. T. M.	T. I. C.	E. M. R. C.
Nºalun Aval	57	57	57	57	57	57	57	57	57	57	57	57	57	20
Terceiro período	1,8%	0,0%	5,3%	1,8%	0,0%	5,3%	0,0%	3,5%	1,8%	0,0%	0,0%	0,0%	0,0%	0,0%
Segundo período	1,8%	0,0%	5,3%	3,5%	7,0%	8,8%	1,8%	3,5%	1,8%	0,0%	0,0%	-	-	0,0%
Primeiro período	3,5%	0,0%	7,0%	3,5%	5,3%	12,3%	1,8%	7,0%	3,5%	1,8%	0,0%	-	-	0,0%

Percentagem de negativas nas disciplinas, em 2017/2018



Disciplinas – Oito disciplinas registam 0% de negativas; as disciplinas que registam maior percentagem de negativas são Matemática e Francês, com 5,3%.

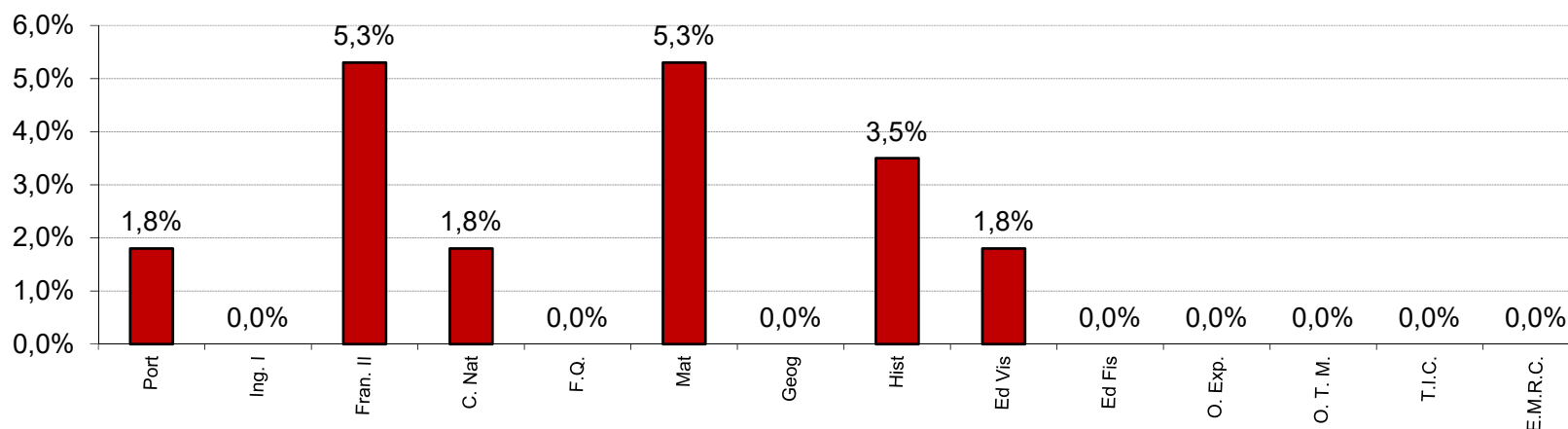
Comparativamente com os resultados obtidos no segundo período, quatro disciplinas baixaram a percentagem de negativas e as restantes mantiveram-na.

ESEQ – SADRA – 3.º Período – 2017/18
8.º Ano – Disciplinas - Percentagem de Negativas



Disciplina	Port	Ing. I	Fran. II	C. Nat	F.Q.	Mat	Geog	Hist	Ed Vis	Ed Fis	O. Exp.	O. T. M.	T.I.C.	E.M.R.C.
Nºalun Aval	57	57	57	57	57	57	57	57	57	57	57	57	57	20
2017/2018	1,8%	0,0%	5,3%	1,8%	0,0%	5,3%	0,0%	3,5%	1,8%	0,0%	0,0%	0,0%	0,0%	0,0%
2016/2017	5,3%	3,5%	0,0%	0,0%	0,0%	3,5%	0,0%	8,8%	0,0%	0,0%	0,0%	0,0%	0,0%	-
2015/2016	5,4%	1,8%	0,0%	0,0%	0,0%	8,9%	0,0%	0,0%	0,0%	0,0%	0,0%	1,8%	0,0%	0,0%
2014/2015	0,0%	0,0%	0,0%	0,0%	0,0%	3,7%	0,0%	0,0%	0,0%	0,0%	0,0%	0,0%	0,0%	-
2013/2014	3,7%	0,0%	3,7%	0,0%	0,0%	0,0%	0,0%	0,0%	0,0%	0,0%	0,0%	-	0,0%	0,0%
2012/2013	3,8%	7,7%	-	3,8%	3,8%	11,5%	3,8%	3,8%	0,0%	0,0%	0,0%	-	0,0%	-
2011/2012	0,0%	0,0%	-	0,0%	0,0%	3,8%	0,0%	0,0%	0,0%	0,0%	-	-	-	-

Percentagem de negativas no 3º Período de 2017/2018

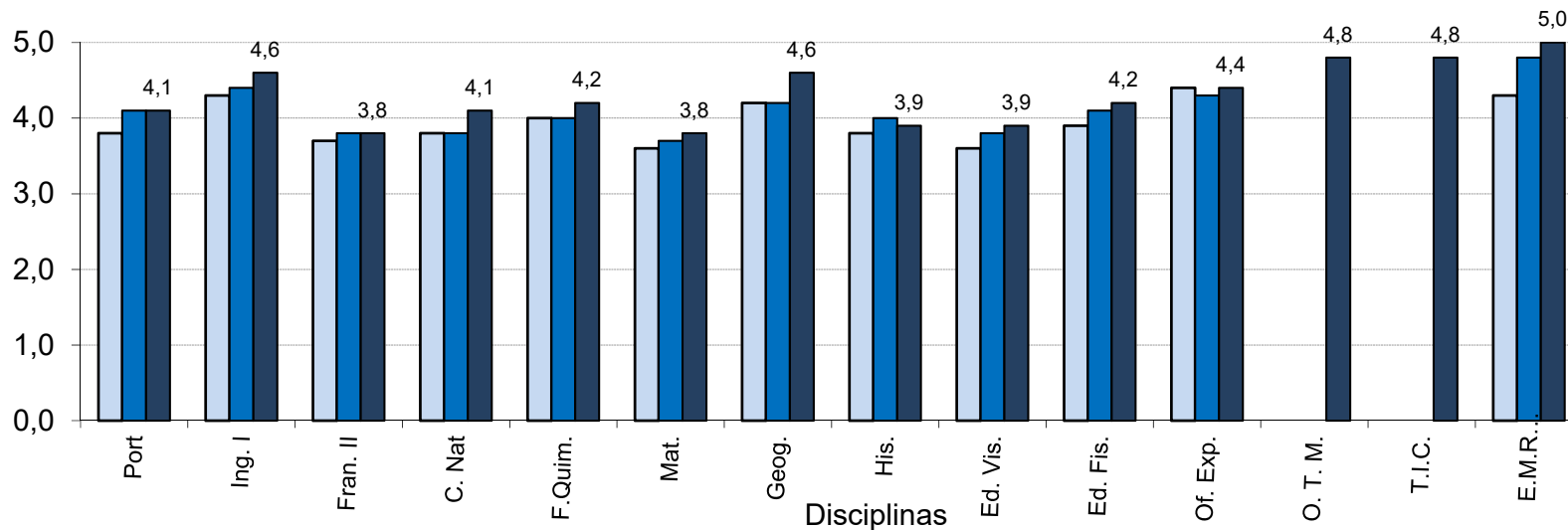


Disciplinas – Comparativamente às percentagens de negativas obtidas no terceiro período de 2016/17, regista-se um acréscimo nas disciplinas de Francês, Matemática, Ciências da Natureza e Educação Visual. Educação Física, Oficina de Expressões e E.M.R.C., mantêm consecutivamente, ao longo dos anos, 0% de negativas.

8.º Ano – Disciplinas - Médias

Disciplina	Port	Ing. I	Fran. II	C. Nat	F.Quim.	Mat.	Geog.	His.	Ed. Vis.	Ed. Fis.	Of. Exp.	O. T. M.	T.I.C.	E.M.R.C.
Nºalun Aval	57	57	57	57	57	57	57	57	57	57	57	57	57	20
3º Período	4,1	4,6	3,8	4,1	4,2	3,8	4,6	3,9	3,9	4,2	4,4	4,8	4,8	5,0
2º Período	4,1	4,4	3,8	3,8	4,0	3,7	4,2	4,0	3,8	4,1	4,3	-	-	4,8
1º Período	3,8	4,3	3,7	3,8	4,0	3,6	4,2	3,8	3,6	3,9	4,4	-	-	4,3

Classificações médias das disciplinas do 8º ano - 1º, 2º e 3º períodos - 2017/2018



Disciplinas – A disciplina com classificação média mais elevada é Educação Moral e Religiosa Católica com 5,0 de nível médio; as disciplinas com classificações médias menos elevadas são Francês e Matemática com 3,8.

Comparativamente com os resultados obtidos no segundo período, nove disciplinas subiram a sua classificação média, uma (História) desceu e as restantes mantiveram.

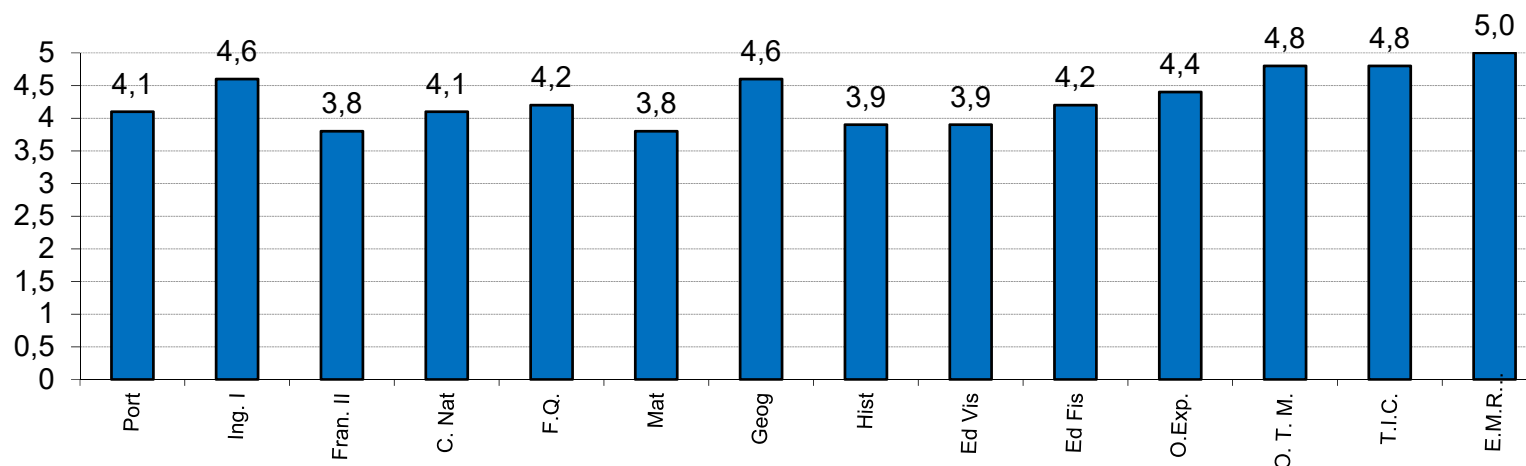
ESEQ – SADRA – 3.º Período – 2017/18



8.º Ano – Disciplinas - Médias

Disciplina	Port	Ing. I	Fran. II	C. Nat	F.Q.	Mat	Geog	Hist	Ed Vis	Ed Fis	O.Exp.	O. T. M.	T.I.C.	E.M.R.C.
Nºalun Aval	57	57	57	57	57	57	57	57	57	57	57	57	57	20
2017/2018	4,1	4,6	3,8	4,1	4,2	3,8	4,6	3,9	3,9	4,2	4,4	4,8	4,8	5,0
2016/2017	3,6	4,1	4,1	4,1	4,2	3,8	4,1	3,5	4,4	4,4	4,3	4,6	4,9	-
2015/2016	3,4	4,1	4,0	4,1	4,1	3,7	4,1	3,5	4,3	4,3	4,3	4,6	4,5	5,0
2014/2015	3,8	4,0	3,6	4,2	3,7	3,5	3,9	3,5	3,9	4,3	4,5	3,6	4,7	-
2013/2014	3,7	4,1	4,1	4,2	4,3	3,9	4,2	4,0	4,5	4,3	5,0	-	4,3	4,9
2012/2013	3,6	3,7	3,7	3,9	3,9	3,2	3,9	3,6	4,0	4,3	4,7	-	4,1	-
2011/2012	4,0	3,9	4,2	4,6	4,0	3,8	4,7	4,6	3,6	4,4	-	-	-	-

Classificação média no 3º Período de 2017/2018



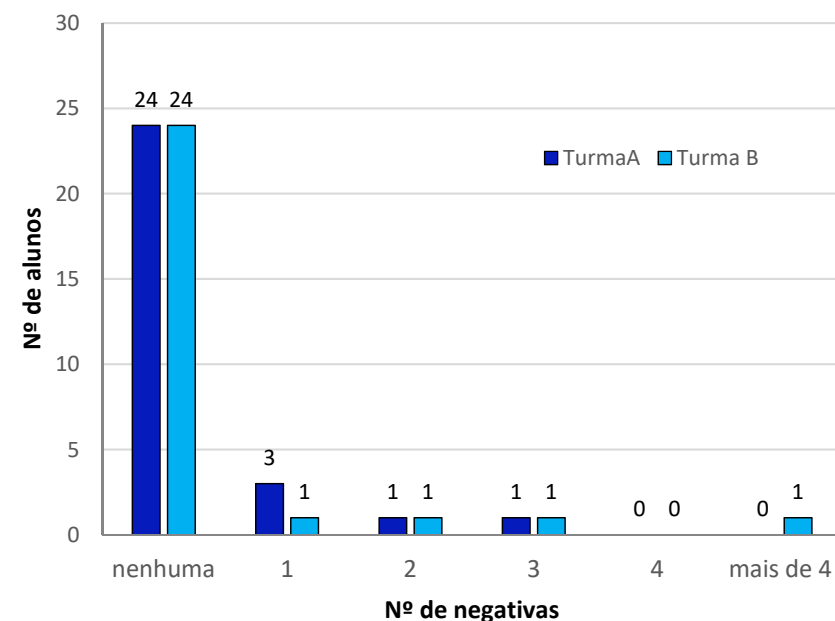
Disciplinas – Saliente-se que a classificação média deste período, nas disciplinas de Português e de Inglês, foi a mais alta de sempre obtida em cada uma dessas disciplinas, relativamente aos resultados obtidos em igual período desde 2011/2012.

ESEQ – SADRA – 3.º Período – 2017/18

8.º Ano – Número de Níveis negativos por aluno



Nº de classificações inferiores a 3 por aluno	Turma A	Turma B	Total		
	Nº de alunos	Nº de alunos	Terceiro período	Segundo período	Primeiro período
Nenhuma	27	25	91,2%	84,2%	80,7%
1	2	0	3,5%	7,0%	10,5%
2	0	2	3,5%	3,5%	3,5%
3	0	0	0,0%	3,5%	1,8%
4	0	0	0,0%	0,0%	0,0%
mais de 4	0	1	1,8%	1,8%	3,5%
Total de alunos avaliados	29	28	57	57	57
Com três ou mais classificações inferiores a 3	0,0%	3,6%	1,8%	5,3%	5,3%

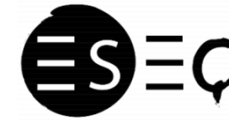


Número de Níveis negativos por aluno :

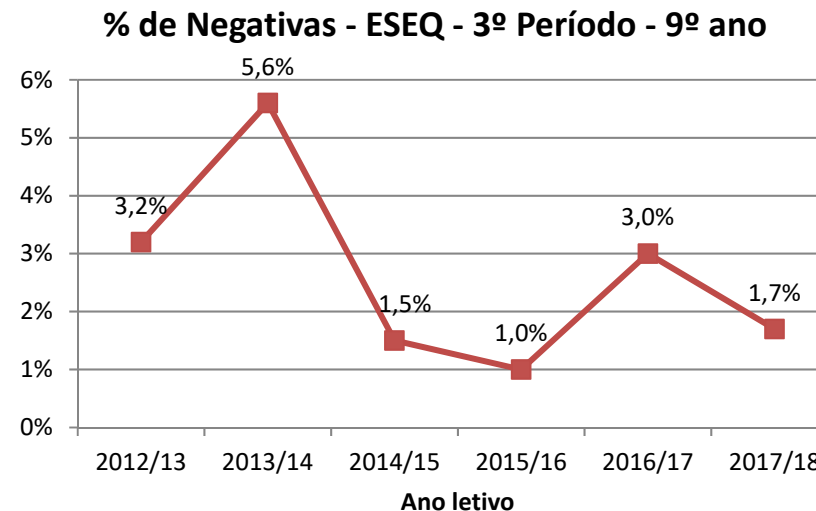
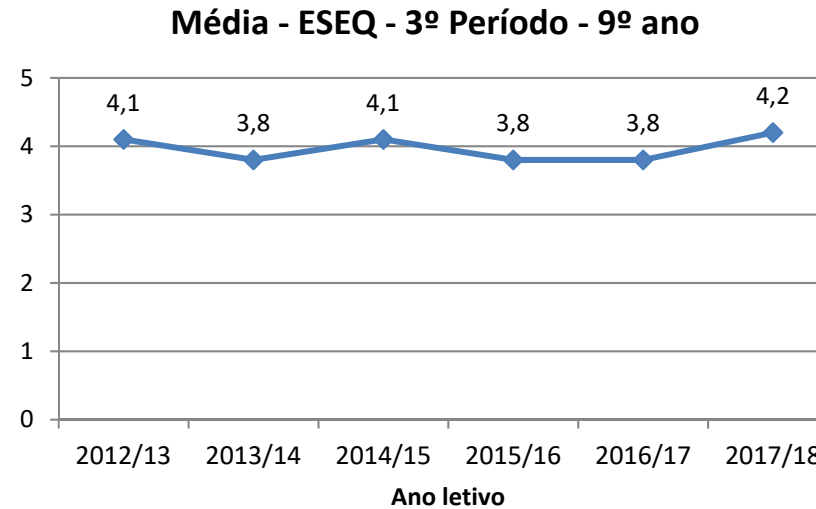
Assinala-se um aluno com três ou mais classificações inferiores a três, assistindo-se assim a uma diminuição do número de alunos, do 8.º ano, nesta situação, face aos primeiro e segundo períodos.

Um aluno, da turma B, mantém mais de quatro negativas.

ESEQ – SADRA – 3.º Período – 2017/18
9.º Ano – Percentagem de Negativas e Médias



Ano letivo	3º Período	
	Média	% Negativas
2012/13	4,1	3,2%
2013/14	3,8	5,6%
2014/15	4,1	1,5%
2015/16	3,8	1,0%
2016/17	3,8	3,0%
2017/18	4,2	1,7%
Valores Médios	3,9	2,9%



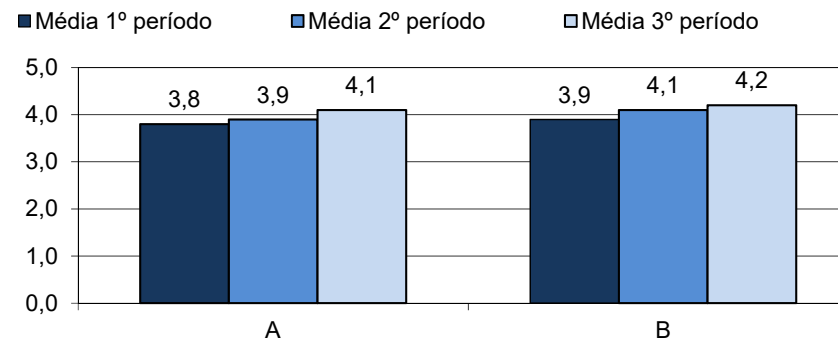
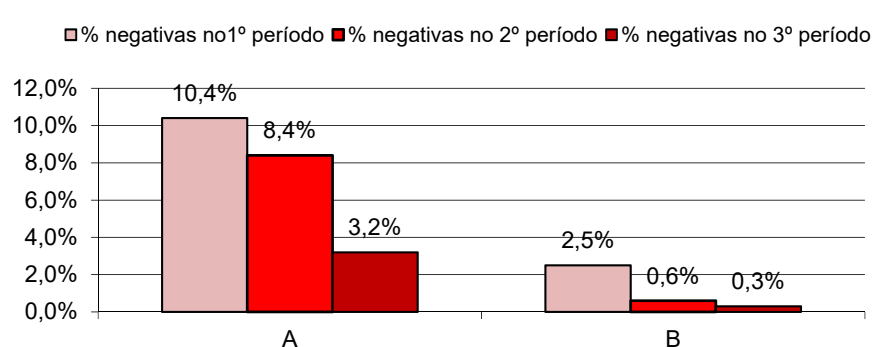
ESEQ - Ao nível dos resultados globais a classificação média (4,2) é superior e a percentagem de negativas (1,7) inferior ao valor médio dos resultados obtidos no terceiro período entre 2012/2013 e 2017/2018. De salientar que a classificação obtida foi a mais elevada de todos os anos.

ESEQ – SADRA – 3.º Período – 2017/18



9.º Ano – Percentagem de Negativas e Médias

Turma		A	B	Escola
Nº de classificações registadas na pauta		308	319	627
Classificações inferiores a 3	3.º Período	3,2%	0,3%	1,7%
	2º Período	8,4%	0,6%	4,4%
	1º Período	10,4%	2,5%	6,4%
Médias	3.º Período	4,1	4,2	4,2
	2º Período	3,9	4,1	4,0
	1º Período	3,8	3,9	3,9



ESEQ – Ao nível dos resultados globais a percentagem de negativas (1,7%) é bastante inferior à obtida no segundo período e a classificação média (4,2 valores) é ligeiramente superior.

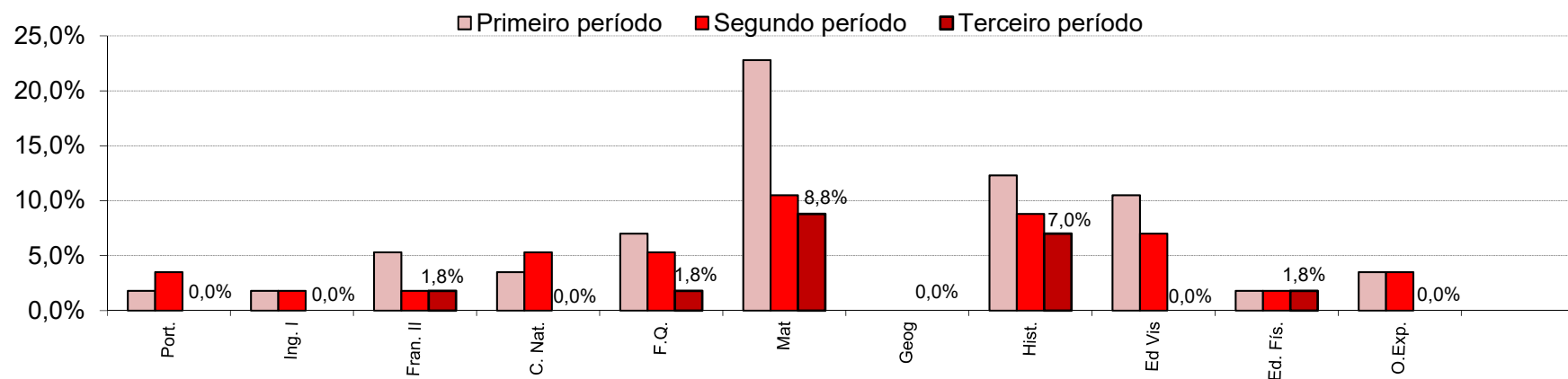
ESEQ – SADRA – 3.º Período – 2017/18

9.º Ano – Disciplinas - Percentagem de Negativas



Disciplina	Port.	Ing. I	Fran. II	C. Nat.	F.Q.	Mat	Geog	Hist.	Ed Vis	Ed. Fis.	O.Exp.
Nºalun Aval	57	57	57	57	57	57	57	57	57	57	57
Terceiro período	0,0%	0,0%	1,8%	0,0%	1,8%	8,8%	0,0%	7,0%	0,0%	1,8%	0,0%
Segundo período	3,5%	1,8%	1,8%	5,3%	5,3%	10,5%	0,0%	8,8%	7,0%	1,8%	3,5%
Primeiro período	1,8%	1,8%	5,3%	3,5%	7,0%	22,8%	0,0%	12,3%	10,5%	1,8%	3,5%

Percentagem de Negativas em 2017/2018



Disciplinas - Cinco disciplinas registam 0% de negativas; a disciplina que regista maior percentagem de negativas é Matemática com 8,8%.

Comparativamente com os resultados obtidos no segundo período, das onze disciplinas lecionadas ao 9.º ano, três disciplinas mantiveram a sua percentagem de negativas e oito reduziram-na.

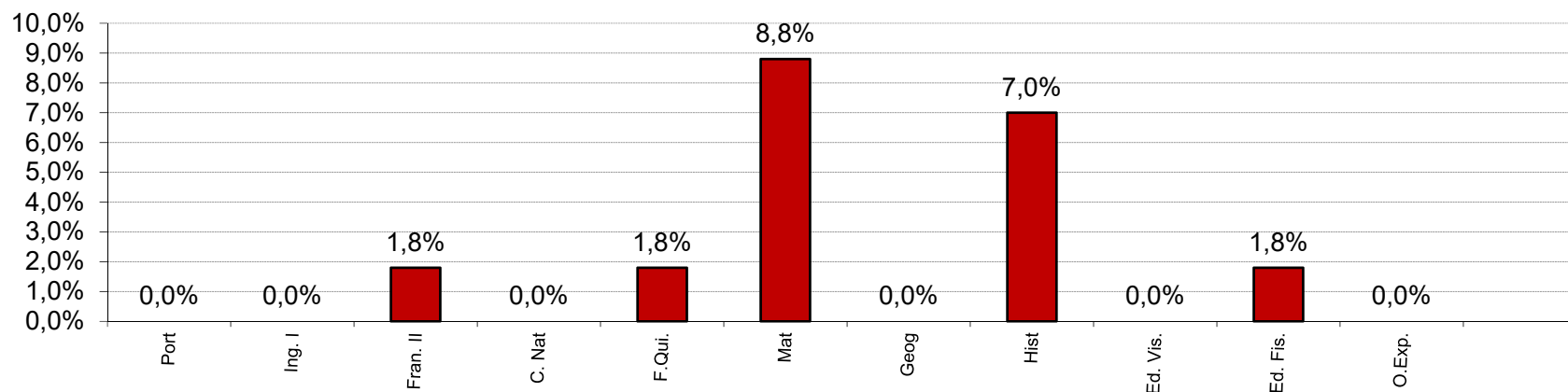
ESEQ – SADRA – 3.º Período – 2017/18



9.º Ano – Disciplinas - Percentagem de Negativas

Disciplina	Port	Ing. I	Fran. II	C. Nat	F. Qui.	Mat	Geog	Hist	Ed. Vis.	Ed. Fis.	O. Exp.
Nºalun Aval	57	57	57	57	57	57	57	57	57	57	57
2017/2018	0,0%	0,0%	1,8%	0,0%	1,8%	8,8%	0,0%	7,0%	0,0%	1,8%	0,0%
2016/2017	3,6%	0,0%	0,0%	0,0%	10,7%	12,5%	0,0%	7,1%	0,0%	0,0%	0,0%
2015/2016	0,0%	0,0%	0,0%	0,0%	0,0%	14,3%	0,0%	0,0%	0,0%	0,0%	0,0%
2014/2015	10,7%	0,0%	0,0%	0,0%	7,1%	0,0%	0,0%	0,0%	0,0%	0,0%	0,0%
2013/2014	19,2%	7,7%	-	3,8%	7,7%	11,5%	0,0%	3,8%	3,8%	3,8%	0,0%
2012/2013	7,1%	3,6%	-	0,0%	0,0%	10,7%	0,0%	3,6%	0,0%	0,0%	-

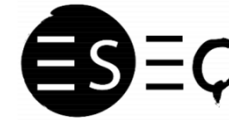
Percentagem de Negativas, no 3º Período de 2017/2018



Disciplinas – Comparativamente às percentagens de negativas obtidas no terceiro período de 2016/17, registam-se, em termos gerais, ligeiras alterações, com exceção da disciplina de Físico-Química, onde se observa um decréscimo significativo de negativas.

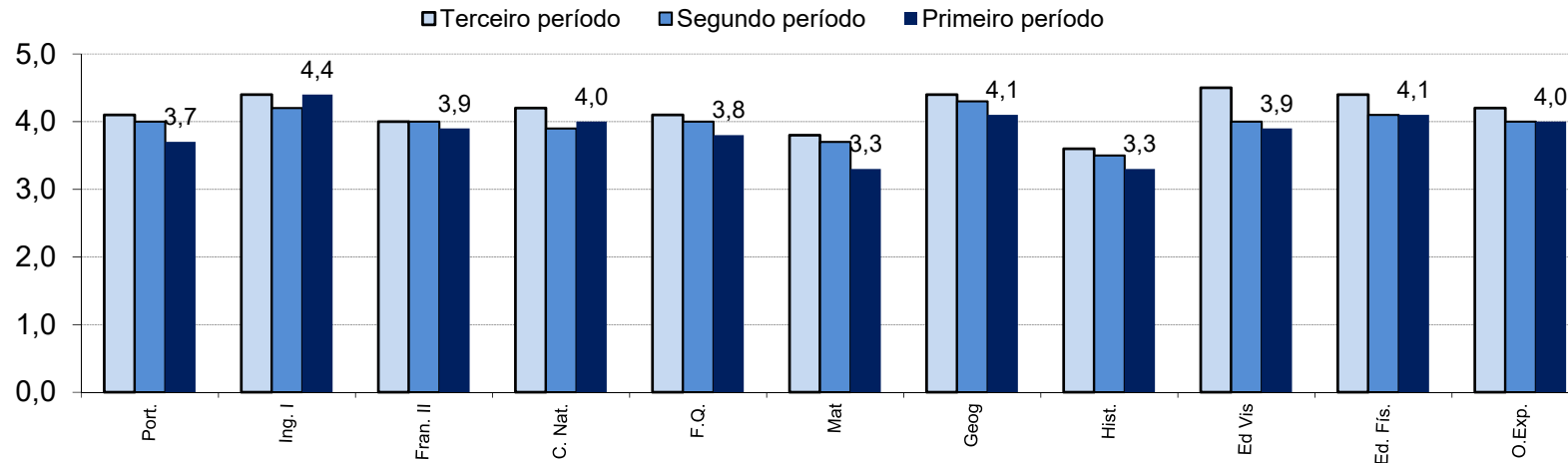
ESEQ – SADRA – 3.º Período – 2017/18

9.º Ano – Disciplinas - Médias



Disciplina	Port.	Ing. I	Fran. II	C. Nat.	F.Q.	Mat	Geog	Hist.	Ed Vis	Ed. Fís.	O.Exp.
Nºalun Aval	57	57	57	57	57	57	57	57	57	57	57
Terceiro período	4,1	4,4	4,0	4,2	4,1	3,8	4,4	3,6	4,5	4,4	4,2
Segundo período	4,0	4,2	4,0	3,9	4,0	3,7	4,3	3,5	4,0	4,1	4,0
Primeiro período	3,7	4,4	3,9	4,0	3,8	3,3	4,1	3,3	3,9	4,1	4,0

Classificações médias das disciplinas do 9.º ano – 1.º, 2.º e 3.º Períodos - 2017/2018



Disciplinas – Com exceção de Inglês que manteve a classificação as restantes disciplinas subiram as classificações médias, face ao segundo período. A disciplina com classificação média mais elevada foi Educação Visual (4,5).

Nove das onze disciplinas registaram um nível médio superior ou igual a 4,0.

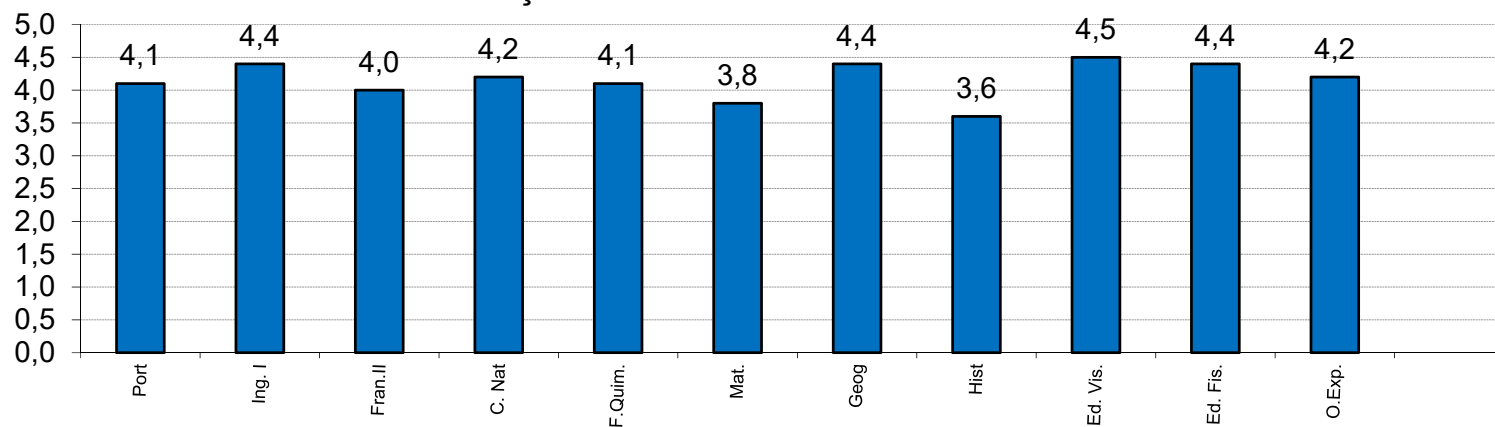
ESEQ – SADRA – 3.º Período – 2017/18



9.º Ano – Disciplinas - Médias

Disciplina	Port	Ing. I	Fran.II	C. Nat	F. Quim.	Mat.	Geog	Hist	Ed. Vis.	Ed. Fis.	O. Exp.
Nº alunos Avaliados	57	57	57	57	57	57	57	57	57	57	57
2017/2018	4,1	4,4	4,0	4,2	4,1	3,8	4,4	3,6	4,5	4,4	4,2
2016/2017	3,5	4,1	3,9	4,1	3,7	3,4	4,0	3,5	3,8	4,2	3,8
2015/2016	3,5	4,2	3,8	4,0	3,8	3,3	3,8	4,0	3,6	4,3	4,1
2014/2015	3,5	4,1	4,0	4,2	3,6	3,9	3,9	4,4	4,0	4,2	4,5
2013/2014	3,2	4,0	-	4,0	3,6	3,2	4,3	3,3	3,8	4,0	4,2
2012/2013	3,4	4,3	4,2	3,9	3,9	3,6	4,4	3,9	4,0	4,5	-

Classificação Média no 3º Período de 2017/2018



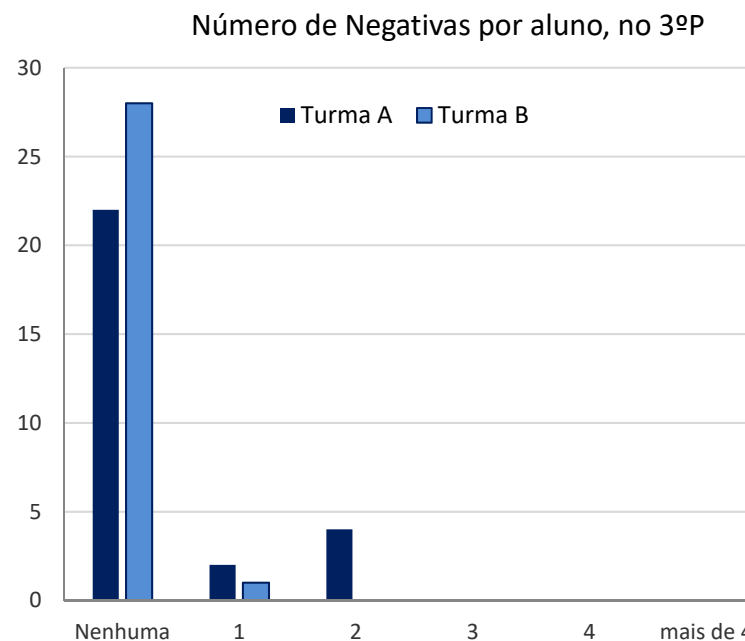
Disciplinas – Saliente-se que as classificações médias deste período, nas disciplinas de Português, Inglês, Físico-Química e Educação Visual, foram as mais altas de sempre, obtidas nessas disciplinas relativamente aos resultados obtidos em igual período desde 2012/2013..

ESEQ – SADRA – 3.º Período – 2017/18



9.º Ano – Número de Níveis negativos por aluno

Nº de classificações inferiores a 3 por aluno	Turma A	Turma B	Total		
	Nº de alunos	Nº de alunos	Terceiro período	Segundo período	Primeiro período
Nenhuma	22	28	87,7%	84,2%	73,7%
1	2	1	5,3%	8,8%	12,3%
2	4	0	7,0%	1,8%	7,0%
3	0	0	0,0%	0,0%	0,0%
4	0	0	0,0%	0,0%	1,8%
mais de 4	0	0	0,0%	5,3%	5,3%
Total de alunos avaliados	28	29	57	57	57
Com três ou mais classificações inferiores a 3	0,0%	0,0%	0,0%	5,3%	7,0%



Número de Níveis negativos por aluno – Observa-se a melhoria dos resultados em relação ao 2.º período.

Não só aumentou a percentagem de alunos sem qualquer negativa como se observou a redução da percentagem de alunos com três ou mais negativas (passou de 5,3% para 0,0%).

ESEQ – SADRA – 3.º Período – 2017/18



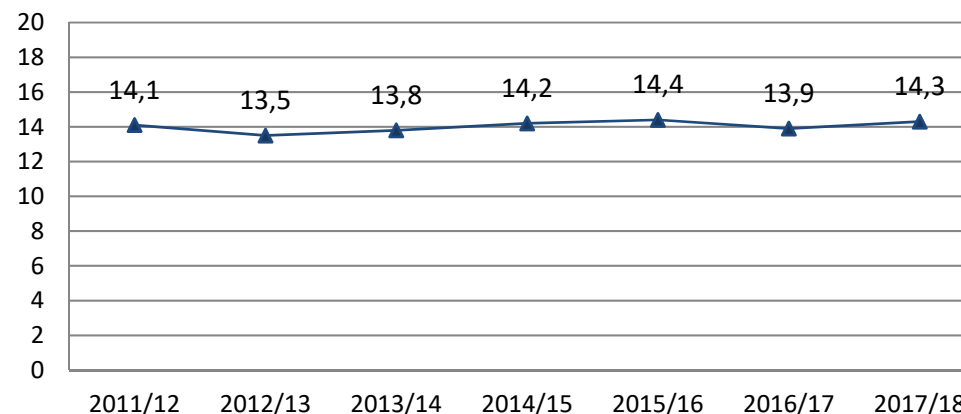
10.º Ano – Percentagem de Negativas e Médias

Ano letivo	3.ºPer	
	Média	%Negativas
2011/12	14,1	6,2%
2012/13	13,5	11,0%
2013/14	13,8	8,3%
2014/15	14,2	6,8%
2015/16	14,4	7,2%
2016/17	13,9	11,8%
2017/18	14,3	8,2%
Valores Médios	14,0	8,5%

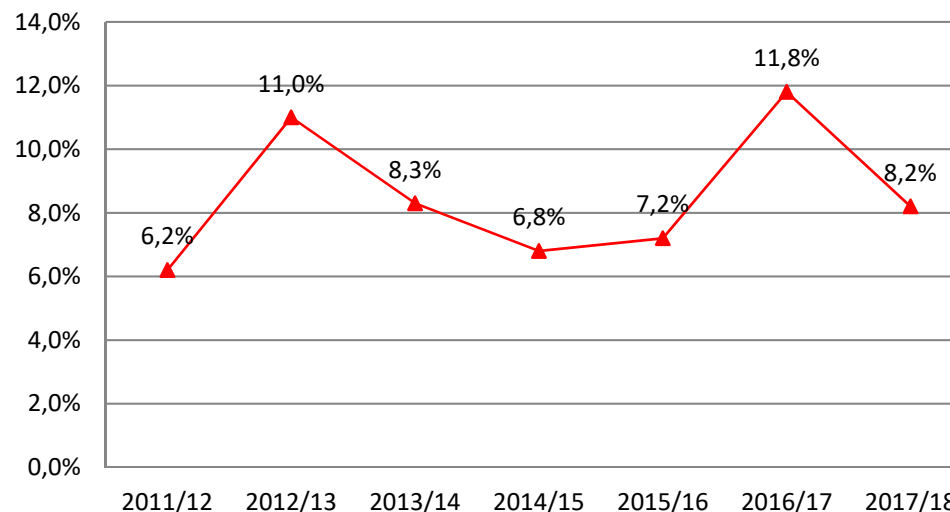
ESEQ – A percentagem de negativas no 10.º ano da ESEQ é a inferior à registada em 2016/17 e é, também, inferior à média das percentagens obtidas desde 2011/12 até 2017/18.

Os indicadores de sucesso são melhores que os valores médios obtidos entre 2011/12 e 2017/18.

Classificação Média - 10.º ano – ESEQ



Percentagem de negativas - 3P - 10.º ano - ESEQ



ESEQ – SADRA – 3.º Período – 2017/18

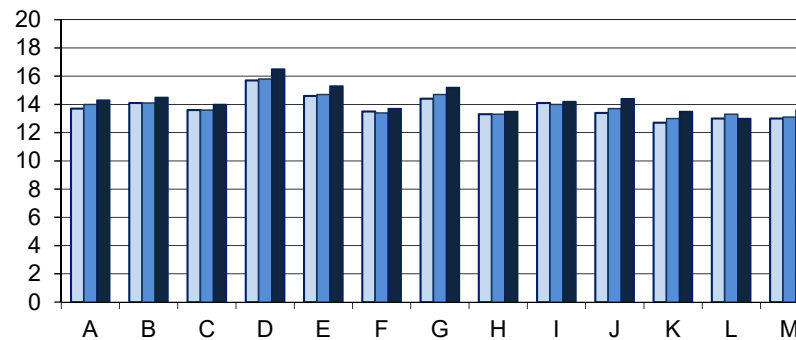
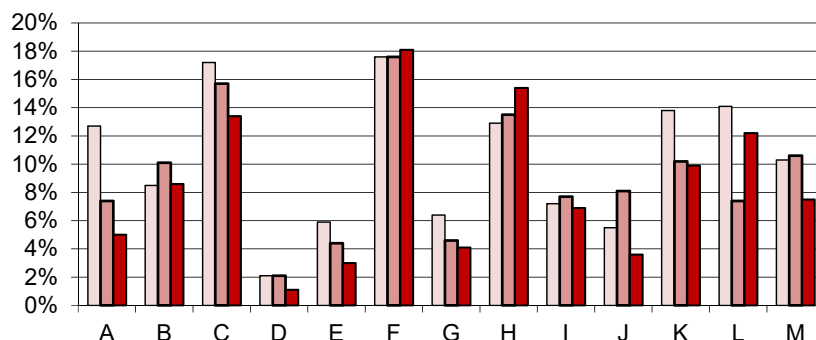


10.º Ano – Turmas - Percentagem de Negativas e Médias

Turma	A	B	C	D	E	F	G	H	I	J	K	L	M	Escola
Nº de classificações registadas na pauta	181	187	134	189	203	193	196	156	130	138	182	147	173	2209
% negativas 3º Período	5,0%	8,6%	13,4%	1,1%	3,0%	18,1%	4,1%	15,4%	6,9%	3,6%	9,9%	12,2%	7,5%	8,2%
% negativas 2º Período	7,4%	10,1%	15,7%	2,1%	4,4%	17,6%	4,6%	13,5%	7,7%	8,1%	10,2%	7,4%	10,6%	9,0%
% negativas 1º Período	12,7%	8,5%	17,2%	2,1%	5,9%	17,6%	6,4%	12,9%	7,2%	5,5%	13,8%	14,1%	10,3%	10,1%
Médias 3º Período	14,3	14,5	14,0	16,5	15,3	13,7	15,2	13,5	14,2	14,4	13,5	13,0	13,6	14,3
Médias 2º Período	14,0	14,1	13,6	15,8	14,7	13,4	14,7	13,3	14,0	13,7	13,0	13,3	13,1	13,9
Médias 1º Período	13,7	14,1	13,6	15,7	14,6	13,5	14,4	13,3	14,1	13,4	12,7	13,0	13,0	13,8

□ % negativas 1º Período ■ % negativas 2º Período ■ % negativas 3º Período

■ Médias 1º Período ■ Médias 2º Período ■ Médias 3º Período



Turmas – A turma F, registou a maior percentagem de negativas (18,1%), embora não tenha a classificação média mais baixa. A turma D apresenta os melhores indicadores de sucesso: 1,1% de negativas e 16,5 valores de média. Três turmas aumentaram a percentagem de negativas, em relação aos valores observados no 2.º período, mas dez reduziram-na. Todas as turmas aumentaram a sua média face ao segundo período.

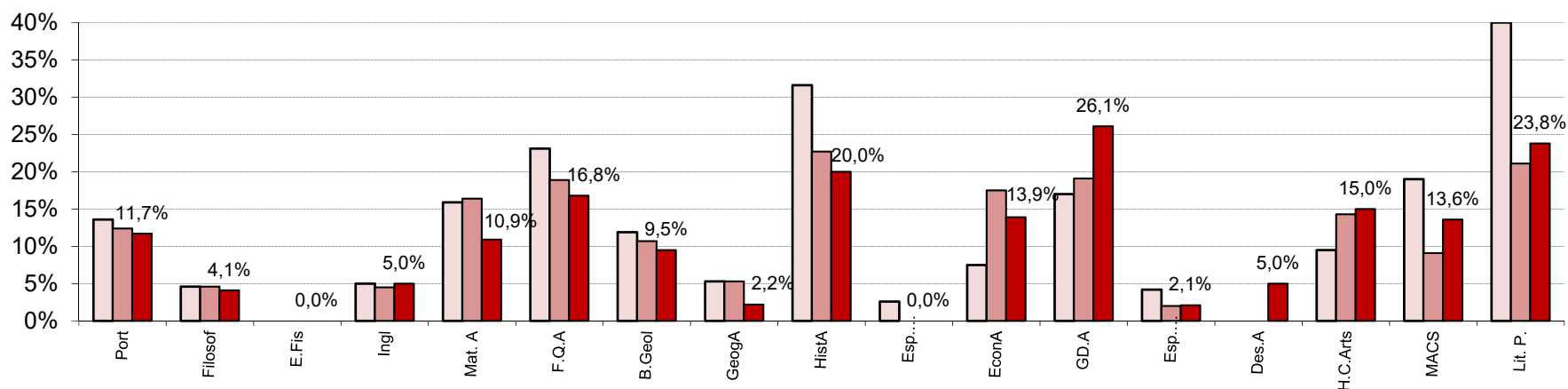
ESEQ – SADRA – 3.º Período – 2017/18



10.º Ano – Disciplinas - Percentagem de Negativas

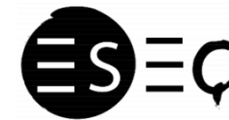
Disciplina	Port	Filosof	E.Fis	Ingl	Mat. A	F.Q.A	B.Geol	GeogA	HistA	Esp. (ini. FG)	EconA	GD.A	Esp. (ini. FE)	Des.A	H.C.Arts	MACS	Lit. P.
Nºalun Aval	317	318	303	239	221	184	158	90	75	76	36	46	48	20	20	22	20
3º Período	11,7%	4,1%	0,0%	5,0%	10,9%	16,8%	9,5%	2,2%	20,0%	0,0%	13,9%	26,1%	2,1%	5,0%	15,0%	13,6%	23,8%
2º Período	12,4%	4,6%	0,0%	4,5%	16,4%	18,9%	10,7%	5,3%	22,7%	0,0%	17,5%	19,1%	2,0%	0,0%	14,3%	9,1%	21,1%
1º período	13,6%	4,6%	0,0%	5,0%	15,9%	23,1%	11,9%	5,3%	31,6%	2,6%	7,5%	17,0%	4,2%	0,0%	9,5%	19,0%	40,0%

Percentagem de negativas nas disciplinas do 10º ano - 1º, 2º e 3º Períodos - 2017/2018



Disciplinas – Cinco disciplinas registam menos de 5% de negativas; a disciplina que regista maior percentagem de negativas é História A com 20,0%. Comparativamente com os resultados obtidos no segundo período, oito disciplinas diminuíram a sua percentagem de negativas, duas mantiveram-na e sete subiram-na.

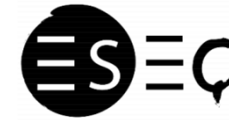
ESEQ – SADRA – 3.º Período – 2017/18
10.º Ano – Disciplinas - Percentagem de Negativas



Disciplina	Port	Filosof	E.Fis	Ingl	Mat. A	F.Q.A	B.Geol	GeogA	HistA	Esp. (ini. FG)	EconA	GD.A	Esp. (ini. FE)	Des.A	H.C.Arts	MACS	Lit. P.
Nºalun Aval	317	318	303	239	221	184	158	90	75	76	36	46	48	20	20	22	20
2017/2018	11,7%	4,1%	0,0%	5,0%	10,9%	16,8%	9,5%	2,2%	20,0%	0,0%	13,9%	26,1%	2,1%	5,0%	15,0%	13,6%	23,8%
2016/2017	19,5%	18,7%	0,0%	6,0%	20,4%	15,9%	11,9%	6,7%	24,7%	1,6%	3,7%	15,4%	2,1%	0,0%	0,0%	11,1%	-
2015/2016	9,9%	7,5%	0,0%	4,0%	14,7%	12,9%	7,2%	6,0%	25,4%	0,0%	3,7%	19,0%	0,0%	20,8%	-	0,0%	-
2014/2015	11,0%	2,1%	2,2%	5,1%	9,7%	10,7%	3,4%	1,2%	20,5%	0,0%	3,4%	21,6%	2,6%	5,0%	8,7%	0,0%	30,8%
2013/2014	5,2%	10,5%	1,9%	4,3%	18,7%	15,2%	3,7%	7,6%	20,1%	0,0%	3,6%	7,6%	2,1%	2,4%	17,2%	15,4%	16,2%
2012/2013	12,6%	11,4%	0,3%	6,7%	16,9%	27,6%	13,3%	4,1%	7,9%	5,3%	6,7%	16,4%	0,0%	2,2%	13,1%	0,0%	-
2011/2012	8,7%	7,0%	0,3%	4,5%	9,8%	10,2%	7,0%	3,5%	7,5%	1,9%	6,7%	11,1%	2,3%	2,2%	0,0%	0,0%	-
2010/2011	6,8%	6,2%	1,0%	6,1%	9,6%	13,8%	6,8%	19,4%	5,0%	0,0%	9,1%	5,9%	0,0%	0,0%	8,0%	0,0%	-
% média de 2010/11 a 2017/18	10,5%	9,1%	0,8%	5,2%	14,3%	15,2%	7,6%	6,9%	15,9%	1,3%	5,3%	13,9%	1,3%	4,7%	7,8%	3,8%	23,5%
Diferença entre a % de 2017/18 e a % média dos últimos anos	1,2%	-5,0%	-0,8%	-0,2%	-3,4%	1,6%	1,9%	-4,7%	4,1%	-1,3%	8,6%	12,2%	0,8%	0,3%	7,2%	9,8%	0,3%

Disciplinas – Comparativamente com os resultados obtidos no terceiro período de 2010/2011 a 2016/2017, verifica-se que onze disciplinas registam uma percentagem de negativas superior à média da percentagem obtida nestes últimos anos. Nesta situação é de salientar as disciplinas de Economia A, Geometria Descritiva A, História da Cultura e das Artes e Matemática Aplicada às Ciências Sociais pela grande diferença em relação ao passado. Seis disciplinas aumentaram a percentagem de negativas em relação ao valor registado no 3º período de 2016/17.

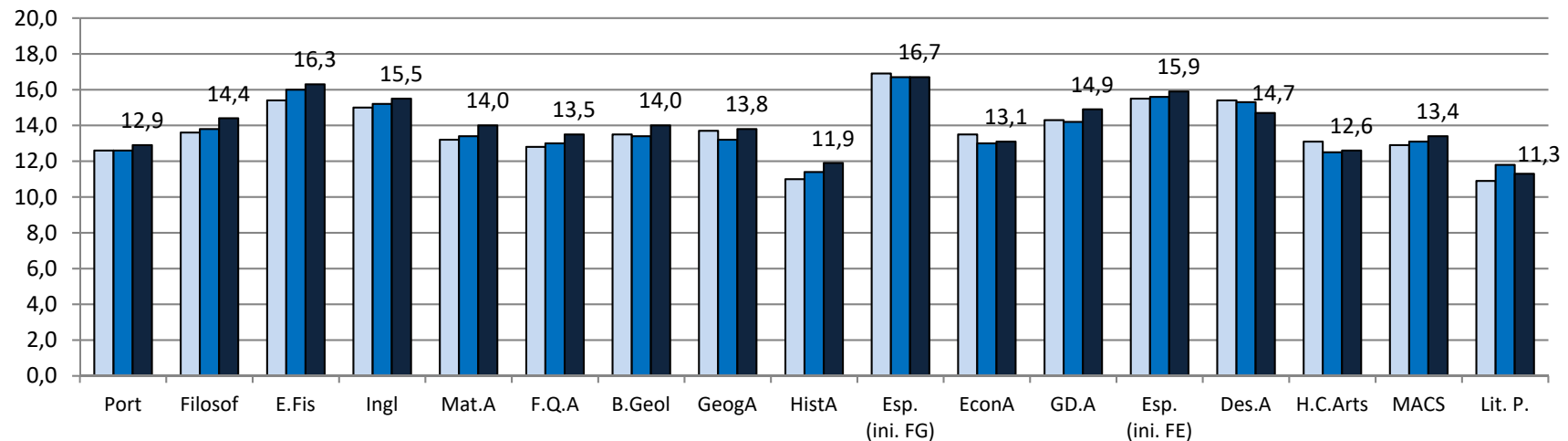
ESEQ – SADRA – 3.º Período – 2017/18



10.º Ano – Disciplinas - Médias

Disciplina	Port	Filosof	E.Fis	Ingl	Mat.A	F.Q.A	B.Geol	GeogA	HistA	Esp. (ini. FG)	EconA	GD.A	Esp. (ini. FE)	Des.A	H.C.Arts	MACS	Lit. P.
Nºalun Aval	317	318	303	239	221	184	158	90	75	76	36	46	48	20	20	22	20
3º Período	12,9	14,4	16,3	15,5	14,0	13,5	14,0	13,8	11,9	16,7	13,1	14,9	15,9	14,7	12,6	13,4	11,3
2º Período	12,6	13,8	16,0	15,2	13,4	13,0	13,4	13,2	11,4	16,7	13,0	14,2	15,6	15,3	12,5	13,1	11,8
1º Período	12,6	13,6	15,4	15,0	13,2	12,8	13,5	13,7	11,0	16,9	13,5	14,3	15,5	15,4	13,1	12,9	10,9

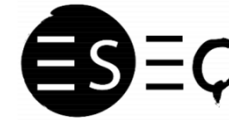
Classificação média das disciplinas do 10º ano - 1º, 2º e 3º Períodos - 2017/2018



Disciplinas – A disciplina com classificação média mais elevada é Espanhol, iniciação, da formação geral, com 16,7 valores; a disciplina com classificações média mais baixa é Literatura Portuguesa, com 11,3 valores. Comparativamente com os resultados obtidos no segundo período, duas disciplinas desceram a sua classificação média, uma manteve-a e catorze subiram-na.

ESEQ – SADRA – 3.º Período – 2017/18

10.º Ano – Disciplinas - Médias



Disciplina	Port	Filosof	E. Fis	Ingl	Mat.A	F.Q.A	B.Geol	GeogA	HistA	Esp. (ini. FG)	EconA	GD.A	Esp. (ini. FE)	Des.A	H.C.Arts	MACS	Lit. P.
Nºalun Aval	317	318	303	239	221	184	158	90	75	76	36	46	48	20	20	22	20
2017/2018	12,9	14,4	16,3	15,5	14,0	13,5	14,0	13,8	11,9	16,7	13,1	14,9	15,9	14,7	12,6	13,4	11,3
2016/2017	12,6	13	16	15,2	13,1	13,7	12,9	13,2	11,7	16,3	14,2	13,2	16	14,4	12,5	13,2	-
2015/2016	13,4	14,1	16,1	15,5	13,7	13,9	14,3	13,4	12,1	18,3	14,1	14,8	15,4	13,4	-	15,7	-
2014/2015	12,7	15,0	14,5	15,2	14,0	13,5	14,2	14,1	11,9	16,9	14,9	13,0	15,8	13,5	12,0	15,6	11,8
2013/2014	13,0	13,3	15,5	14,6	12,7	13,8	14,0	13,2	11,5	16,7	15,1	14,5	15,4	13,5	11,9	12,4	13,4
2012/2013	12,9	12,9	15,1	14,5	13,3	12,5	13,1	12,7	12,4	13,9	14,6	13,7	16,3	13,0	12,2	13,2	-
2011/2012	13,3	13,8	15,5	14,8	13,6	13,5	13,7	13,8	13,0	14,5	14,3	14,6	14,3	14,2	13,4	14,9	-
2010/2011	13,4	14,3	15,2	14,6	14,6	13,7	13,7	12,0	14,5	16,3	14,7	13,6	16,2	14,3	13,0	14,6	-
Classif. Média de 2010/11 a 2016/17	13,0	13,8	15,4	14,9	13,6	13,5	13,7	13,2	12,4	16,1	14,6	13,9	15,6	13,8	12,5	14,2	12,6
Diferença entre a classif. de 2017/18 e a classif. média dos últimos anos	-0,1	0,6	0,9	0,6	0,4	0,0	0,3	0,6	-0,5	0,6	-1,5	1,0	0,3	0,9	0,1	-0,8	-1,3

Disciplinas – Comparativamente com os resultados obtidos no segundo período dos últimos anos letivos, verifica-se que as disciplinas de Educação Física, Geometria Descritiva A e Desenho A, neste ano, de 2017/18, registam as suas classificações médias mais elevadas. Cinco disciplinas registam classificações médias inferiores à média dos últimos anos letivos. Apenas três disciplinas, Físico-química A, Economia A e Espanhol (inic., da FE), registaram uma classificação média inferior à obtida no 3.º período de 2016/17.



10.º Ano – Curso Profissional de Técnico de Multimédia

Foram analisadas as **classificações dos alunos do 10.º ano, do Curso Profissional Técnico de Multimédia**, em 17 de julho de 2018, constantes nas **Pautas de Avaliação Periódica do 3º Período**.

Desta observação, foram retirados os seguintes valores:

10.º Ano - Turma N	N.º de alunos	Módulos avaliados	% de conclusão
	25	32	96,4%

A tabela anterior reflete reprovações às disciplinas de Português (1,3%), Inglês cont. (1,3%), Educação Física (0,8%), História da Cultura e das Artes (12,0%), Matemática (4,0%), Sistemas de Informação (6,7%), Design Comunicação e Audiovisuais (5,3%), Técnicas de Multimédia (4,0%) e Projeto Produção e Multimédia (4,0%).

Nesta análise de resultados, a percentagem de avaliação deve ser vista, na opinião da Diretora do Curso, de uma forma transitória, dado que, **os alunos com módulos em atraso têm a possibilidade de realizar Provas de Recuperação**, durante este ano letivo e no início do próximo, de acordo com a lei em vigor.

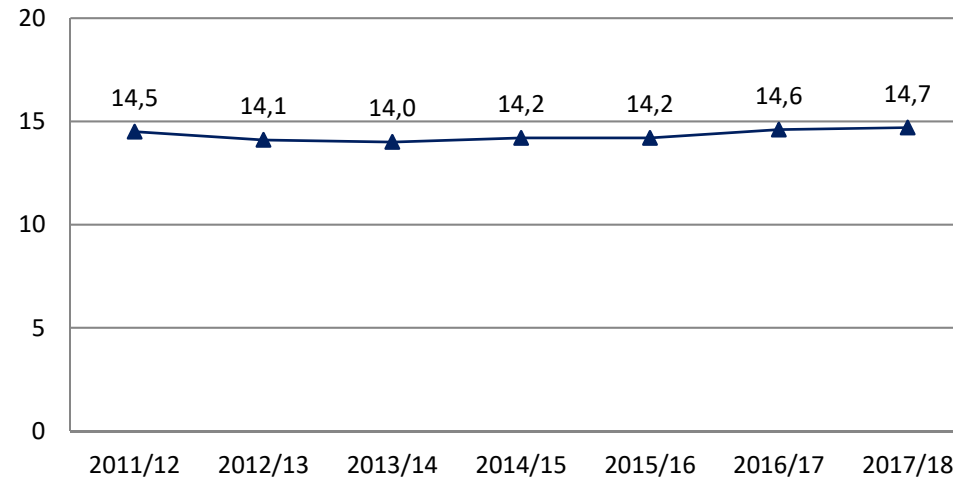
ESEQ – SADRA – 3.º Período – 2017/18



11.º Ano – Percentagem de Negativas e Médias

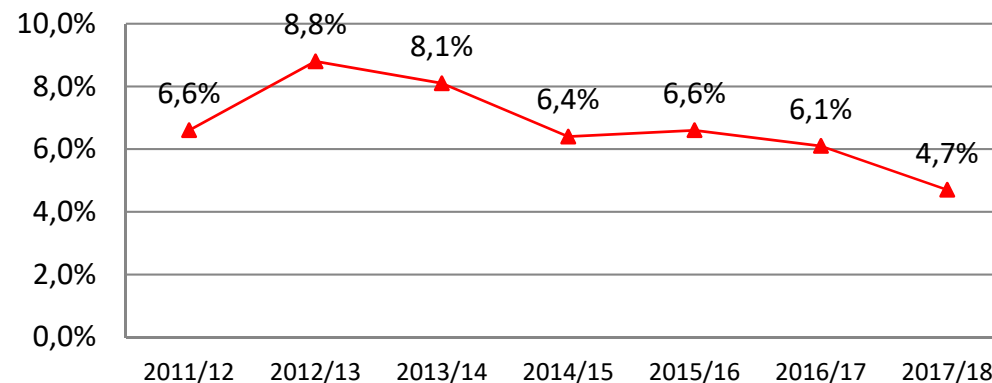
Classificação Média – 11.º ano -3P - ESEQ

Ano letivo	3.º Período	
	Média	% Negativas
2011/12	14,5	6,6%
2012/13	14,1	8,8%
2013/14	14,0	8,1%
2014/15	14,2	6,4%
2015/16	14,2	6,6%
2016/17	14,6	6,1%
2017/18	14,7	4,7%
Valores Médios	14,3	6,8%



ESEQ - Observa-se o quinto ano consecutivo de uma redução da percentagem de negativas no 11.º ano da ESEQ, no 3.º período. Este valor não só é inferior à média dos valores das percentagens registadas desde 2011/12 até 2017/18 como é o valor mais baixo registado (4,7% de negativas). Por seu lado a média (14,7 valores) é superior não só à média das classificações obtidas desde 2011/2012 até 2017/18 como é o valor mais alto registado.

Percentagem de Negativas – 11.º ano - ESEQ



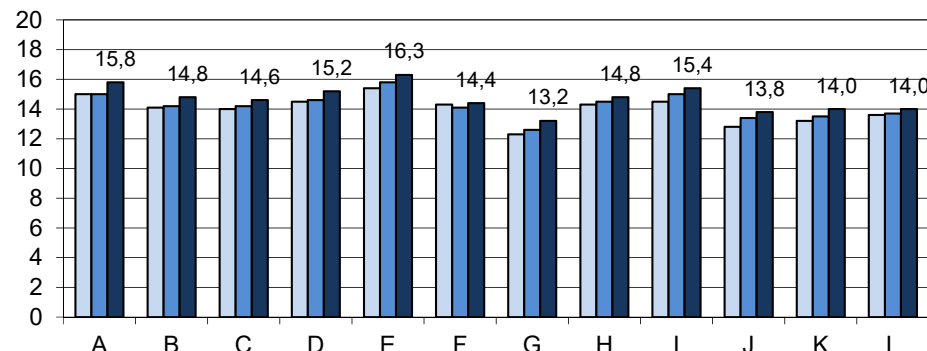
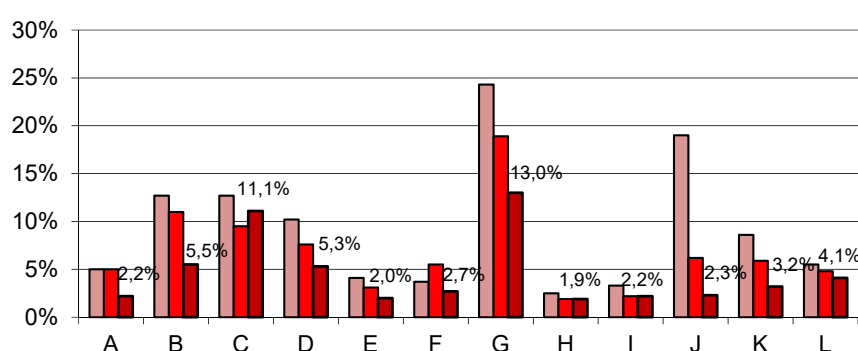
ESEQ – SADRA – 3.º Período – 2017/18

11.º Ano – Turmas - Percentagem de Negativas e Médias



Turma	A	B	C	D	E	F	G	H	I	J	K	L	Escola
Nº de classificações registadas na pauta	179	164	189	152	196	182	185	157	182	128	186	145	2045
% negativas 3º Período	2,2%	5,5%	11,1%	5,3%	2,0%	2,7%	13,0%	1,9%	2,2%	2,3%	3,2%	4,1%	4,7%
% negativas 2º Período	5,0%	11,0%	9,5%	7,6%	3,1%	5,5%	18,9%	1,9%	2,2%	6,2%	5,9%	4,8%	6,9%
% negativas 1º Período	5,0%	12,7%	12,7%	10,2%	4,1%	3,7%	24,3%	2,5%	3,3%	19,0%	8,6%	5,5%	9,2%
Médias 3º Período	15,8	14,8	14,6	15,2	16,3	14,4	13,2	14,8	15,4	13,8	14,0	14,0	14,7
Médias 2º Período	15,0	14,2	14,2	14,6	15,8	14,1	12,6	14,5	15,0	13,4	13,5	13,7	14,2
Médias 1º Período	15,0	14,1	14,0	14,5	15,4	14,3	12,3	14,3	14,5	12,8	13,2	13,6	14,0

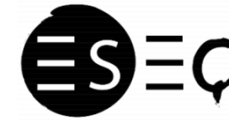
■ % negativas 1º Período
 ■ % negativas 2º Período
 ■ % negativas 3º Período
 ■ Médias 1º Período
 ■ Médias 2º Período
 ■ Médias 3º Período



Turmas – A turma G regista uma elevada percentagem de negativas (13,0%) em relação à percentagem média (4,7%) da ESEQ. Oito, das doze turmas da ESEQ, registam menos de 5% de negativas. A turma H é a que regista menor percentagem de negativas (1,9%) e a turma E é a que apresenta a classificação média mais elevada (16,3 valores). Em relação ao segundo período, melhoraram os indicadores de sucesso da ESEQ.

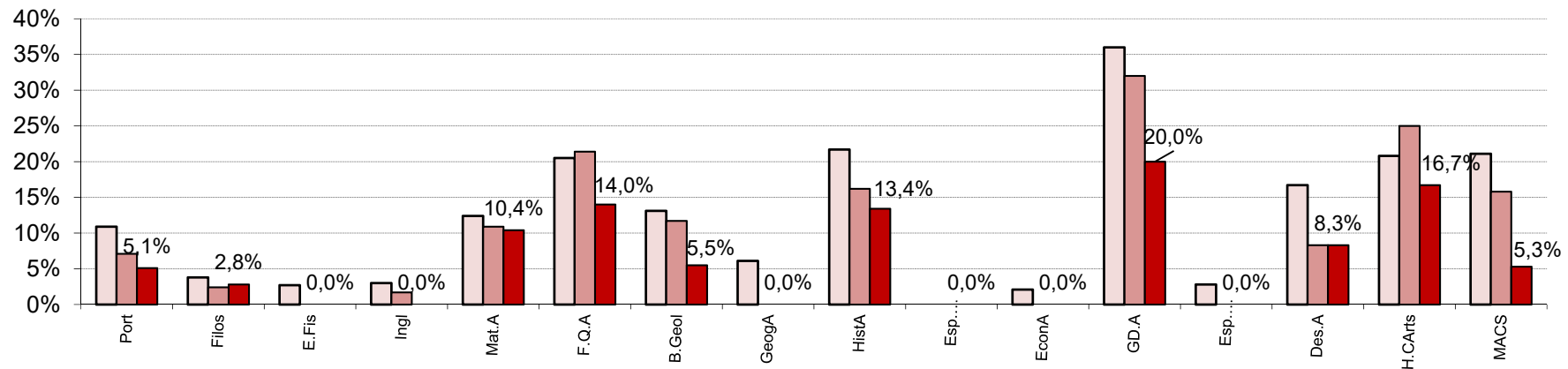
ESEQ – SADRA – 3.º Período – 2017/18

11.º Ano – Disciplinas - Percentagem de Negativas



Disciplina	Port	Filos	E.Fis	Ingl	Mat.A	F.Q.A	B.Geol	GeogA	HistA	Esp. (ini. FG)	EconA	GD.A	Esp. (ini. FE)	Des.A	H.CArts	MACS	Esp. (c. FE)
Nºalun Aval	292	289	289	232	201	157	128	113	67	52	47	50	35	24	24	19	9
3º Período	5,1%	2,8%	0,0%	0,0%	10,4%	14,0%	5,5%	0,0%	13,4%	0,0%	0,0%	20,0%	0,0%	8,3%	16,7%	5,3%	0,0%
2º Período	7,1%	2,4%	0,0%	1,7%	10,9%	21,4%	11,7%	0,0%	16,2%	0,0%	0,0%	32,0%	0,0%	8,3%	25,0%	15,8%	0,0%
1º Período	10,9%	3,8%	2,7%	3,0%	12,4%	20,5%	13,1%	6,1%	21,7%	0,0%	2,1%	36,0%	2,8%	16,7%	20,8%	21,1%	0,0%

Percentagem de negativas nas disciplinas do 11.º ano - 1.º, 2.º e 3.º Períodos - 2017/2018



Disciplinas – Oito disciplinas registam menos de 5% de negativas; a disciplina que regista maior percentagem de negativas é Geometria Descritiva A com 20,0%.

Comparativamente com os resultados obtidos no segundo período, apenas uma das dezassete disciplinas aumentou a sua percentagem de negativas.

ESEQ – SADRA – 3.º Período – 2017/18



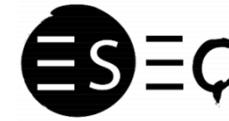
11.º Ano – Disciplinas - Percentagem de Negativas

Disciplina	Port	Filos	E.Fis	Ingl	Mat.A	F.Q.A	B.Geol	GeogA	HistA	Esp. (ini. FG)	EconA	GD.A	Esp. (ini. FE)	Des.A	H.CArts	MACS
Nºalun Aval	292	289	289	232	201	157	128	113	67	52	47	50	35	24	24	19
2017/2018	5,1%	2,8%	0,0%	0,0%	10,4%	14,0%	5,5%	0,0%	13,4%	0,0%	0,0%	20,0%	0,0%	8,3%	16,7%	5,3%
2016/2017	6,5%	2,8%	1,6%	2,0%	14,1%	7,3%	9,2%	4,1%	17,3%	2,0%	0,0%	16,1%	4,5%	0,0%	-	3,4%
2015/2017	7,2%	5,0%	0,0%	2,0%	14,6%	15,9%	9,8%	1,2%	1,4%	0,0%	0,0%	29,3%	3,3%	6,2%	5,6%	5,6%
2014/2015	6,0%	6,6%	1,2%	2,1%	16,4%	13,9%	7,8%	1,9%	16,3%	0,0%	0,0%	13,5%	0,0%	0,0%	14,2%	21,2%
2013/2014	9,5%	3,4%	0,0%	3,3%	20,8%	13,6%	10,4%	9,9%	5,3%	0,0%	0,0%	23,2%	3,7%	2,7%	9,5%	23,1%
2012/2013	12,1%	10,0%	0,0%	4,5%	10,6%	12,7%	6,0%	8,9%	16,4%	2,4%	5,3%	17,0%	10,0%	2,5%	20,0%	6,2%
2011/2012	10,3%	7,0%	0,3%	0,9%	13,3%	8,9%	3,1%	7,1%	7,1%	0,0%	0,0%	27,4%	0,0%	0,0%	16,7%	0,0%
2010/2011	3,9%	3,2%	0,7%	1,8%	21,7%	15,8%	5,7%	0,0%	8,5%	2,3%	0,0%	10,2%	0,0%	0,0%	0,0%	4,4%
% Média de 2010/11 a 2016/17	7,9%	5,4%	0,5%	2,4%	15,9%	12,6%	7,4%	4,7%	10,3%	1,0%	0,8%	19,5%	3,1%	1,6%	11,0%	9,1%
Diferença entre a % de 2017/18 e a % média dos últimos anos	-2,8%	-2,6%	-0,5%	-2,4%	-5,5%	1,4%	-1,9%	-4,7%	3,1%	-1,0%	-0,8%	0,5%	-3,1%	6,7%	5,7%	-3,8%

Disciplinas – Comparativamente com os resultados obtidos no segundo período de 2010/2011 a 2016/2017, verifica-se que apenas cinco disciplinas registam uma percentagem de negativas superior à média da percentagem obtida nestes últimos anos enquanto as restantes onze registam uma percentagem inferior.

Inglês e Matemática A registam a menor percentagem de negativas, desde 2010/11, nessas disciplinas enquanto Desenho A apresenta a sua maior percentagem de negativas.

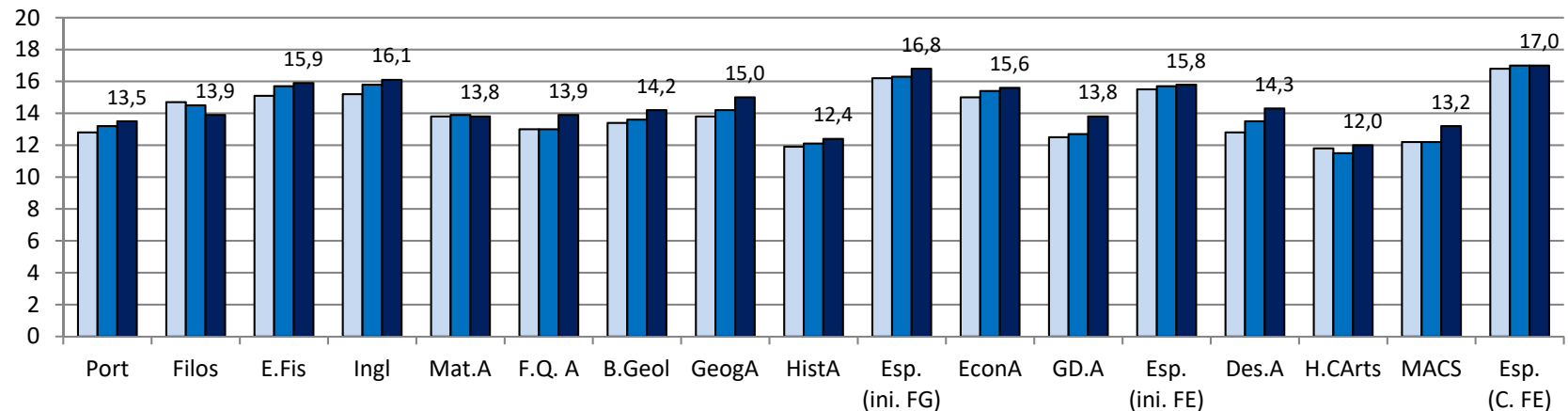
ESEQ – SADRA – 3.º Período – 2017/18



11.º Ano – Disciplinas - Médias

Disciplina	Port	Filos	E. Fis	Ingl	Mat.A	F.Q. A	B.Geol	GeogA	Hista	Esp. (ini. FG)	EconA	GD.A	Esp. (ini. FE)	Des.A	H.CArts	MACS	Esp. (C. FE)
Nºalun Aval	292	289	289	232	201	157	128	113	67	52	47	50	35	24	24	19	9
3º Período	13,5	13,9	15,9	16,1	13,8	13,9	14,2	15,0	12,4	16,8	15,6	13,8	15,8	14,3	12,0	13,2	17,0
2º Período	13,2	14,5	15,7	15,8	13,9	13,0	13,6	14,2	12,1	16,3	15,4	12,7	15,7	13,5	11,5	12,2	17,0
1º Período	12,8	14,7	15,1	15,2	13,8	13,0	13,4	13,8	11,9	16,2	15,0	12,5	15,5	12,8	11,8	12,2	16,8

Classificação média das disciplinas do 11º ano - 1º, 2º e 3º Períodos - 2017/2018



Disciplinas – A disciplina com classificação média mais elevada é espanhol, continuação, da formação específica, com 17,0 valores; a disciplina com classificações média mais baixa é História e Cultura das Artes, com 12,0 valores.

Comparativamente com os resultados obtidos no segundo período, catorze disciplinas subiram a sua classificação média.

ESEQ – SADRA – 3.º Período – 2017/18



11.º Ano – Disciplinas - Médias

Disciplina	Port	Filos	E. Fis	Ingl	Mat.A	F.Q. A	B.Geol	GeogA	HistA	Esp. (ini. FG)	EconA	GD.A	Esp. (ini. FE)	Des.A	H.CArts	MACS	Esp. (C. FE)
Nºalun Aval	292	289	289	232	201	157	128	113	67	52	47	50	35	24	24	19	9
2017/2018	13,5	13,9	15,9	16,1	13,8	13,9	14,2	15,0	12,4	16,8	15,6	13,8	15,8	14,3	12,0	13,2	17,0
2016/2017	13,0	14,7	14,8	15,9	13,5	13,4	13,5	15,0	12,6	17,0	16,4	12,9	16,5	14,1	12,0	12,1	15,5
2015/2016	13,0	14,7	14,8	15,9	13,5	13,4	13,5	15,0	12,6	17,0	16,4	12,9	16,5	14,1	12,0	12,1	15,5
2014/2015	12,9	14,2	15,5	15,4	13,3	13,6	13,6	13,7	12,1	15,7	15,6	13,5	15,1	15,1	12,2	11,8	16,4
2013/2014	13,4	14,6	15,4	15,2	12,9	12,8	13,4	13,6	12,3	15,5	15,3	12,8	14,1	14,0	12,6	11,7	-
2012/2013	13,1	13,9	16,6	15,3	13,9	13,5	13,6	13,2	12,5	14,9	14,5	12,9	15,2	15,2	11,8	14,4	15,2
2011/2012	13,4	14,3	16,4	15,6	14,1	14,0	14,2	13,9	13,1	15,6	15,9	12,6	15,9	14,8	11,8	16,2	15,9
2010/2011	13,8	14,4	15,6	15,0	12,5	12,9	13,8	14,0	13,2	13,9	16,6	14,0	15,0	13,7	13,0	13,2	-
Classif. Média de 2010/11 a 2016/17	13,2	14,4	15,6	15,5	13,4	13,4	13,7	14,1	12,6	15,7	15,8	13,1	15,5	14,4	12,2	13,1	15,7
Diferença entre a classif. de 2017/18 e a classif. média dos últimos anos	0,3	-0,5	0,3	0,6	0,4	0,5	0,5	0,9	-0,2	1,1	-0,2	0,7	0,3	-0,1	-0,2	0,1	1,3

Disciplinas – Comparativamente com os resultados obtidos no segundo período dos últimos anos letivos, verifica-se que as disciplinas de Inglês e Espanhol, iniciação da formação específica, registaram este ano as classificações médias mais elevadas obtidas nessas disciplinas. Não se registam contudo em termos globais diferenças muito significativas entre a classificação média nas disciplinas e a classificação média dos últimos anos.



11.º Ano – Curso Profissional de Técnico de Multimédia

Foram analisadas as **classificações dos alunos do 11.º ano, do Curso Profissional Técnico de Multimédia**, em 17 de julho de 2018, constantes nas **Pautas de Avaliação Periódica do 3º Período**.

Desta observação, foram retirados os seguintes valores:

11.º Ano - Turma M	N.º de alunos	Módulos avaliados	% de conclusão
	21	31	99,1%

A tabela anterior reflete reprovações às disciplinas de Português (7,9%) e História da Cultura e das Artes (3,2%).

Nesta análise de resultados, a percentagem de avaliação deve ser vista, na opinião da Diretora do Curso, de uma forma transitória, dado que, **os alunos com módulos em atraso têm a possibilidade de realizar Provas de Recuperação**, durante este ano letivo e no início do próximo, de acordo com a lei em vigor.

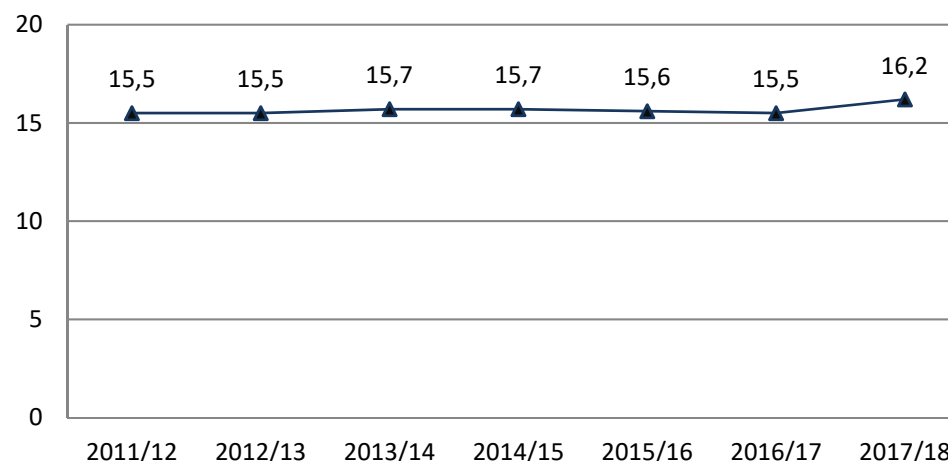
ESEQ – SADRA – 3.º Período – 2017/18



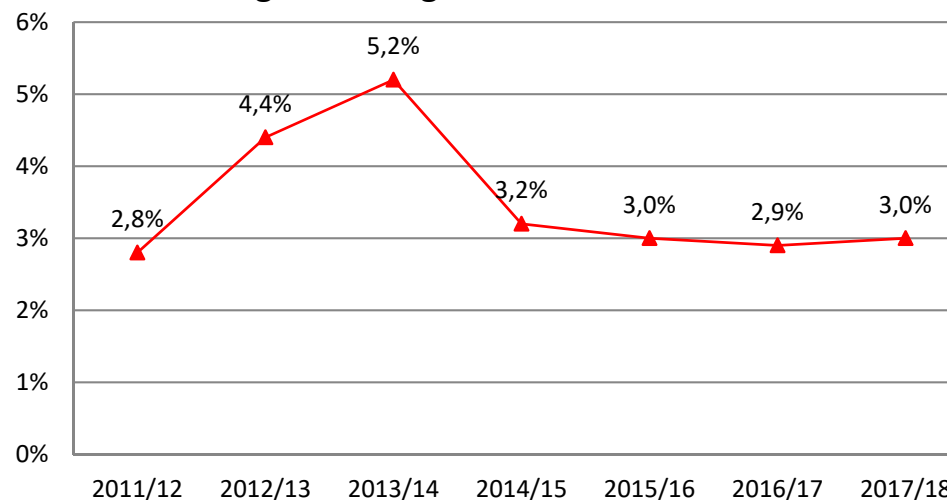
12.º Ano – Percentagem de Negativas e Médias

Classificação Média – 12.º ano - 3P - ESEQ

Ano letivo	3º Período	
	Média	% Negativas
2011/12	15,5	2,8%
2012/13	15,5	4,4%
2013/14	15,7	5,2%
2014/15	15,7	3,2%
2015/16	15,6	3,0%
2016/17	15,5	2,9%
2017/18	16,2	3,0%
Valores Médios	15,7	3,5%



Percentagem de Negativas – 12.º ano - 3 P - ESEQ



ESEQ - Observa-se, neste ano letivo, a classificação média mais alta dos últimos tempos (16,2 valores), e e uma percentagem média de negativas muito semelhante à dos últimos anos (3,0%).

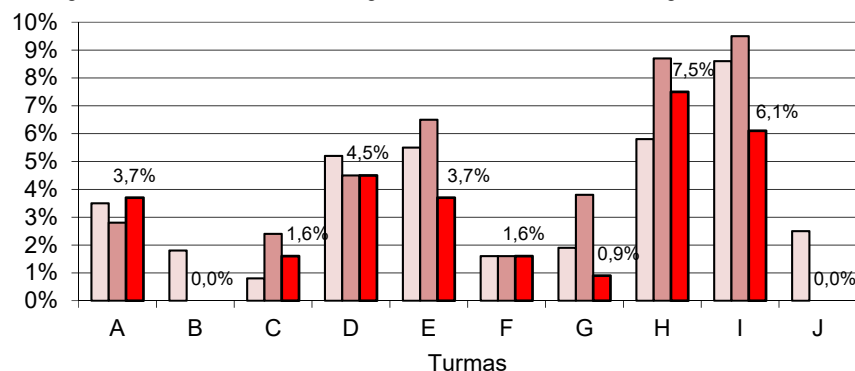
ESEQ – SADRA – 3.º Período – 2017/18



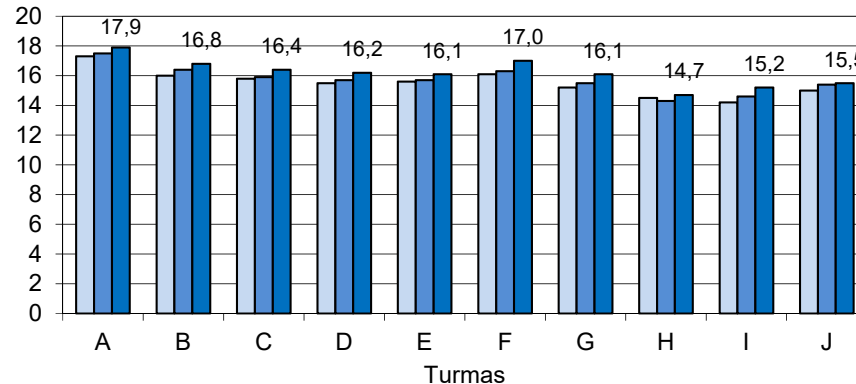
12.º Ano – Turmas - Percentagem de Negativas e Médias

Turma	A	B	C	D	E	F	G	H	I	J	Escola
Nº de classificações registadas na pauta	107	113	122	134	108	124	106	120	114	121	1169
% negativas 3º Período	3,7%	0,0%	1,6%	4,5%	3,7%	1,6%	0,9%	7,5%	6,1%	0,0%	3,0%
% negativas 2º Período	2,8%	0,0%	2,4%	4,5%	6,5%	1,6%	3,8%	8,7%	9,5%	0,0%	4,0%
% negativas 1º Período	3,5%	1,8%	0,8%	5,2%	5,5%	1,6%	1,9%	5,8%	8,6%	2,5%	3,7%
Médias - 3º Período	17,9	16,8	16,4	16,2	16,1	17,0	16,1	14,7	15,2	15,5	16,2
Médias - 2º Período	17,5	16,4	15,9	15,7	15,7	16,3	15,5	14,3	14,6	15,4	15,7
Médias - 1º Período	17,3	16,0	15,8	15,5	15,6	16,1	15,2	14,5	14,2	15,0	15,5

□ % negativas 1º Período ■ % negativas 2º Período ■ % negativas 3º Período



□ Médias 1º Período ■ Médias 2º Período ■ Médias 3º Período



Turmas – Nas turmas B e J, registou-se a maior taxa de sucesso (0% de negativas) e na turma A registou-se a melhor classificação média (17,9 valores). Nenhuma turma regista mais de 7,5% de negativas.

No global, os indicadores de sucesso melhoraram, no 12.º ano, do primeiro para o segundo período.

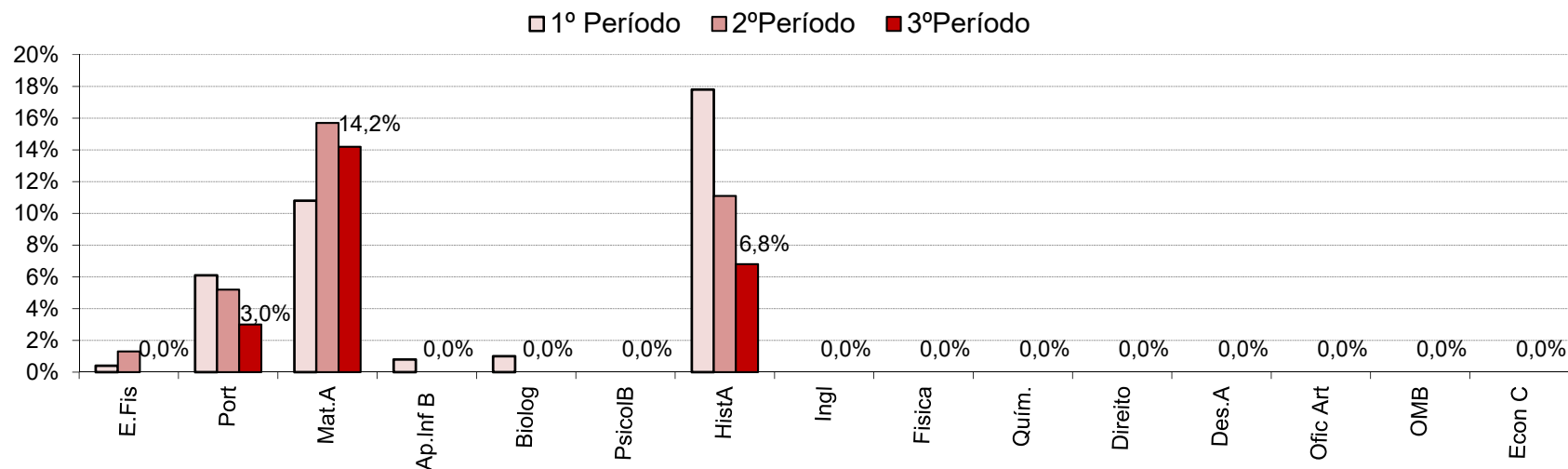
ESEQ – SADRA – 3.º Período – 2017/18



12.º Ano – Disciplinas - Percentagem de Negativas

Disciplina	E.Fis	Port	Mat.A	Ap.Inf B	Biolog	PsicolB	HistA	Ingl	Fisica	Quím.	Direito	Des.A	Ofic Art	OMB	Econ C
Nºalun Aval	229	231	169	123	95	67	44	38	43	13	19	15	13	15	24
3ºPeríodo	0,0%	3,0%	14,2%	0,0%	0,0%	0,0%	6,8%	0,0%	0,0%	0,0%	0,0%	0,0%	0,0%	0,0%	0,0%
2ºPeríodo	1,3%	5,2%	15,7%	0,0%	0,0%	0,0%	11,1%	0,0%	0,0%	0,0%	0,0%	0,0%	0,0%	0,0%	0,0%
1º Período	0,4%	6,1%	10,8%	0,8%	1,0%	0,0%	17,8%	0,0%	0,0%	0,0%	0,0%	0,0%	0,0%	0,0%	0,0%

Percentagem de negativas nas disciplinas do 12º ano - 1º, 2º e 3º Períodos - 2017/2018



Disciplinas – Das quinze disciplinas do 12.º ano, doze disciplinas registaram 100% de sucesso.

Em relação aos valores registados no segundo período deste ano letivo, nenhuma disciplina aumentou a percentagem de negativas. Matemática A é a disciplina com maior percentagem de negativas (14,2%).

ESEQ – SADRA – 3.º Período – 2017/18



12.º Ano – Disciplinas - Percentagem de Negativas

Disciplina	E.Fis	Port	Mat.A	Ap.Inf B	Biolog	PsicolB	HistA	Ingl	Física	Quím.	Direito	Des.A	Ofic Art	OMB	Econ C
Nºalun Aval	229	231	169	123	95	67	44	38	43	13	19	15	13	15	24
2017/2018	0,0%	3,0%	14,2%	0,0%	0,0%	0,0%	6,8%	0,0%	0,0%	0,0%	0,0%	0,0%	0,0%	0,0%	0,0%
2016/2017	0,0%	3,5%	12,1%	0,0%	0,0%	0,0%	11,3%	0,0%	0,0%	0,0%	0,0%	3,4%	0,0%	0,0%	0,0%
2015/2016	0,0%	7,8%	10,0%	0,0%	0,0%	0,0%	5,9%	0,0%	0,0%	0,0%	0,0%	0,0%	0,0%	0,0%	0,0%
2014/2015	0,0%	3,0%	12,5%	0,0%	0,0%	0,0%	25,0%	0,0%	0,0%	0,0%	0,0%	0,0%	0,0%	0,0%	0,0%
2013/2014	0,3%	8,1%	17,0%	0,7%	0,0%	0,0%	20,0%	0,0%	0,0%	0,0%	0,0%	12,1%	4,0%	0,0%	0,0%
2012/2013	0,3%	7,0%	17,1%	0,8%	0,0%	0,0%	14,1%	0,0%	0,0%	-	2,3%	2,4%	0,0%	0,0%	0,0%
2011/2012	0,0%	4,6%	9,0%	0,0%	0,0%	0,0%	10,2%	0,0%	4,3%	-	-	5,7%	0,0%	3,0%	0,0%
2010/2011	0,7%	2,4%	13,6%	0,0%	0,0%	0,0%	15,2%	0,0%	0,0%	-	0,0%	0,0%	0,0%	0,0%	0,0%
% Média de 2010/11 a 2016/17	0,2%	5,2%	13,0%	0,2%	0,0%	0,0%	14,5%	0,0%	0,6%	0,0%	0,4%	3,4%	0,6%	0,4%	0,0%
Diferença entre a % de 2017/18 e a % média dos últimos anos	-0,2%	-2,2%	1,2%	-0,2%	0,0%	0,0%	-7,7%	0,0%	-0,6%	0,0%	-0,4%	-3,4%	-0,6%	-0,4%	0,0%

Disciplinas – Comparativamente com os resultados obtidos no segundo período de 2010/2011 a 2016/2017, verifica-se que, apenas, uma disciplina (Matemática A) regista uma percentagem de negativas superior à média da percentagem obtida nestes últimos anos.

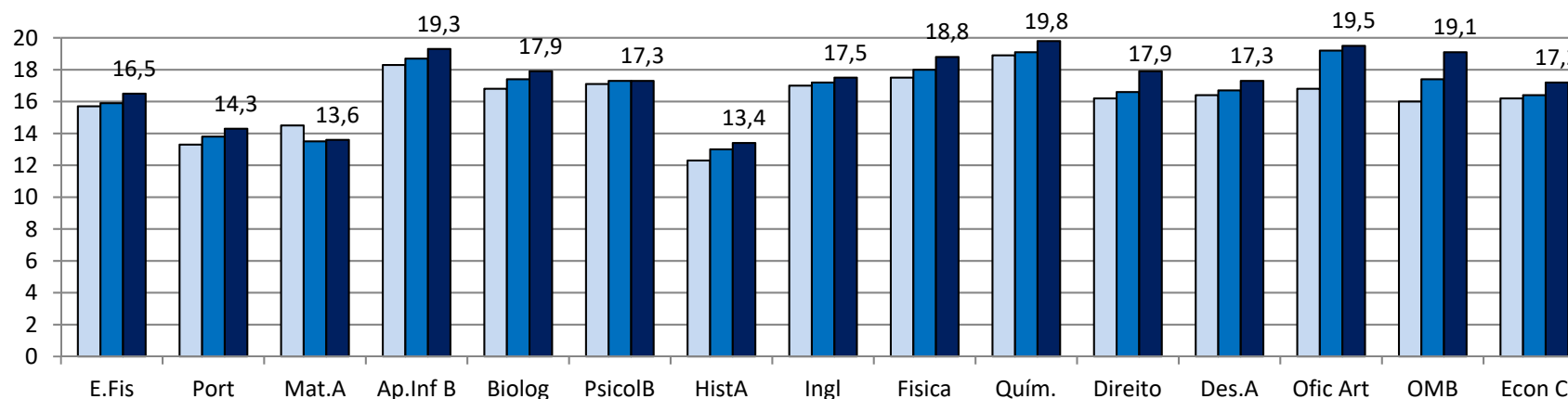
ESEQ – SADRA – 3.º Período – 2017/18



12.º Ano – Disciplinas - Médias

Disciplina	E.Fis	Port	Mat.A	Ap.Inf B	Biolog	PsicolB	HistA	Ingl	Fisica	Quím.	Direito	Des.A	Ofic Art	OMB	Econ C
Nºalun Aval	229	231	169	123	95	67	44	38	43	13	19	15	13	15	24
Média 3º Período	16,5	14,3	13,6	19,3	17,9	17,3	13,4	17,5	18,8	19,8	17,9	17,3	19,5	19,1	17,2
Média 2º Período	15,9	13,8	13,5	18,7	17,4	17,3	13,0	17,2	18,0	19,1	16,6	16,7	19,2	17,4	16,4
Média 1º Período	15,7	13,3	14,5	18,3	16,8	17,1	12,3	17,0	17,5	18,9	16,2	16,4	16,8	16,0	16,2

Classificação média das disciplinas do 12º ano - 1º, 2º e 3º Períodos - 2017/2018



Disciplinas – Apenas duas disciplinas tiveram classificação média inferior a 14 valores. A classificação média mais baixa regista-se a História A com 13,4 valores

Em relação aos valores registados no segundo período, nenhuma disciplina baixou a classificação média.

ESEQ – SADRA – 3.º Período – 2017/18



12.º Ano – Disciplinas - Médias

Disciplina	E.Fis	Port	Mat.A	Ap.Inf B	Biolog	PsicolB	HistA	Ingl	Física	Quím.	Direito	Des.A	Ofic Art	OMB	Econ C
Nºalun Aval	229	231	169	123	95	67	44	38	43	13	19	15	13	15	24
Média 17/18	16,5	14,3	13,6	19,3	17,9	17,3	13,4	17,5	18,8	19,8	17,9	17,3	19,5	19,1	17,2
2016/2017	15,0	13,4	13,7	18,7	17,3	16,7	12,3	17,6	17,8	18,9	17,2	15,1	16,9	19,0	18,0
2015/2016	15,7	13,2	14,1	18,7	18,1	17,2	12,5	16,3	17,9	19,8	16,8	15,6	16,5	17,5	16,3
2014/2015	15,9	14,3	13,4	17,9	17,4	16,8	12,2	19,5	18,3	19,0	17,9	14,5	16,4	14,2	19,0
2013/2014	17,3	13,9	13,2	18,0	16,7	17,4	12,4	17,0	17,4	18,3	16,1	13,7	14,7	15,8	17,7
2012/2013	17,2	13,7	13,3	18,0	16,7	15,7	12,8	17,5	15,5	-	14,7	15,3	17,3	16,0	16,8
2011/2012	16,3	13,8	13,5	17,5	16,9	17,0	12,9	17,8	14,3	-	-	13,8	15,8	17,6	18,3
2010/2011	16,5	14,2	13,8	17,9	16,7	16,2	13,4	18,1	13,7	-	17,1	14,8	17,6	17,6	18,3
Classif. Média de 2010/11 a 2016/17	16,3	13,8	13,6	18,1	17,1	16,7	12,6	17,7	16,4	19,0	16,6	14,7	16,5	16,8	17,8
Diferença entre a classif. de 2017/18 e a classif. média dos últimos anos	0,2	0,5	0,0	1,2	0,8	0,6	0,8	-0,2	2,4	0,8	1,3	2,6	3,0	2,3	-0,6

Disciplinas – Comparativamente com os resultados obtidos no terceiro período dos últimos anos letivos, verifica-se que apenas as disciplinas de Inglês e de Economia C registam, este ano, a classificação média mais baixa, desde 2010/11.



12.º Ano – Curso Profissional de Técnico de Multimédia

Foram analisadas as **classificações dos alunos do 12.º ano, do Curso Profissional Técnico de Multimédia**, em 17 de julho de 2018, constantes nas **Pautas de Avaliação Periódica do 3º Período**.

Desta observação, foram retirados os seguintes valores:

12.º Ano - Turma K	N.º de alunos	Módulos avaliados	% de conclusão
	27	33	99,8%

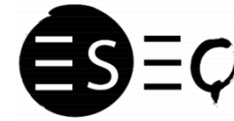
A tabela anterior reflete reprovações à disciplina de Design Comunicação e Audiovisuais (2,8%).

*Nos dias 4 e 5 de julho de 2018, os alunos desta turma **apresentaram e defenderam a PAP – Prova de Aptidão Profissional**, perante um Júri. **Todos os alunos foram aprovados nesta avaliação.***

Relativamente ao **estágio profissional denominado por FCT – Formação em Contexto de Trabalho**, **todos os alunos desta turma, o concluíram com sucesso.**

Nesta análise de resultados, a percentagem de avaliação deve ser vista, na opinião da Diretora do Curso, de uma forma transitória, dado que, **os alunos com módulos em atraso têm a possibilidade de realizar Provas de Recuperação**, durante este ano letivo e no início do próximo, de acordo com a lei em vigor.

ESEQ – SADRA – 3.º Período – 2017/18



SADRA – ESEQ – 3.º Período de 2017/18

26 de julho de 2018

Coord. Da Equipa de Avaliação Interna - Graça Campos

Coord. Serviço de Psicologia e Orientação - Conceição Prisco