

MINISTÉRIO DA EDUCAÇÃO  
ESCOLA SECUNDÁRIA EÇA DE QUEIRÓS | 401675  
PÓVOA DE VARZIM

# **Escola Secundária Eça de Queirós (ESEQ)**

**Secção de Análise Descritiva dos Resultados das Aprendizagens  
SADRA**

**2.º Período – 2018/19**

**Relatório de análise dos resultados escolares da ESEQ**



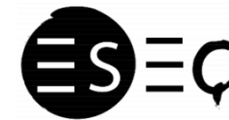
A metodologia do trabalho da SADRA envolve, em cada período letivo, um roteiro reflexivo.

Neste trabalho, cada professor, cada Conselho de Turma, cada Departamento Curricular, o Conselho Pedagógico e a Direção da escola, envolvem-se instituindo uma cultura da avaliação e da regulação, orientada das estruturas educativas maiores para as menores e vice-versa.

Este percurso de avaliação periódica desenvolve competências profissionais dos professores pretendendo-os disponíveis para uma análise, reflexão e partilha de práticas.

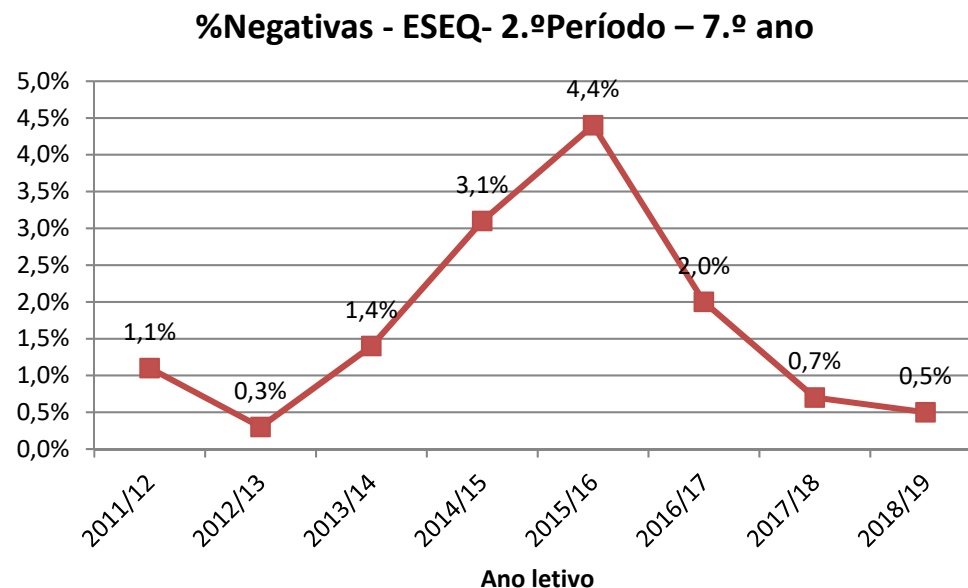
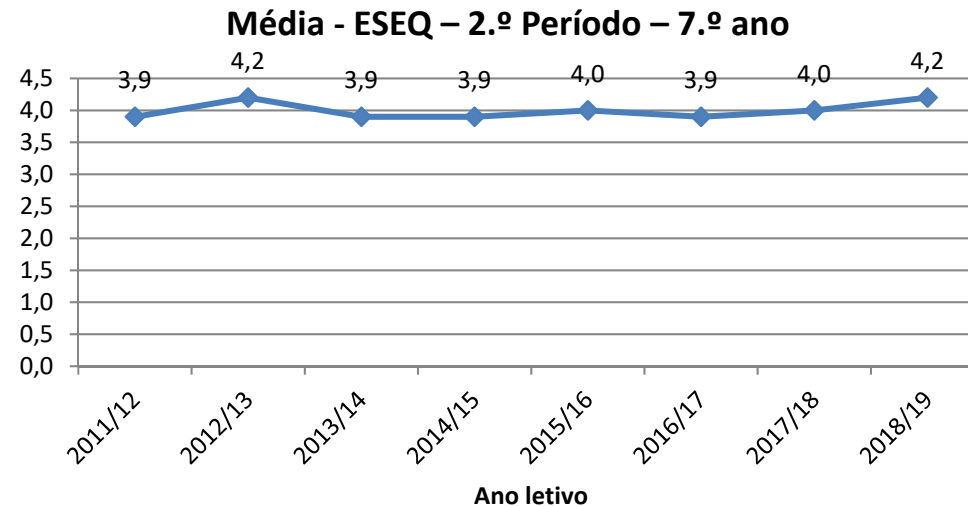
Assim, os professores da ESEQ transformam uma responsabilidade individual numa responsabilidade coletiva.

# ESEQ – SADRA – 2.º Período – 2018/19



## 7.º Ano – Percentagem de Negativas e Médias

Ano letivo	2.º Período	
	Média	%Negativas
2011/12	3,9	1,1%
2012/13	4,2	0,3%
2013/14	3,9	1,4%
2014/15	3,9	3,1%
2015/16	4,0	4,4%
2016/17	3,9	2,0%
2017/18	4,0	0,7%
<b>2018/19</b>	<b>4,2</b>	<b>0,5%</b>
Valores Médios	4,0	1,7%



**ESEQ** - O resultado global dos indicadores de sucesso deste ano, apresenta-se similar ao resultado global obtido, no segundo período, entre 2012/2013. Os indicadores de sucesso são melhores que os valores médios obtidos, no segundo período, entre 2011/2012 e 2018/2019.

Regista-se uma taxa de sucesso muito elevada.

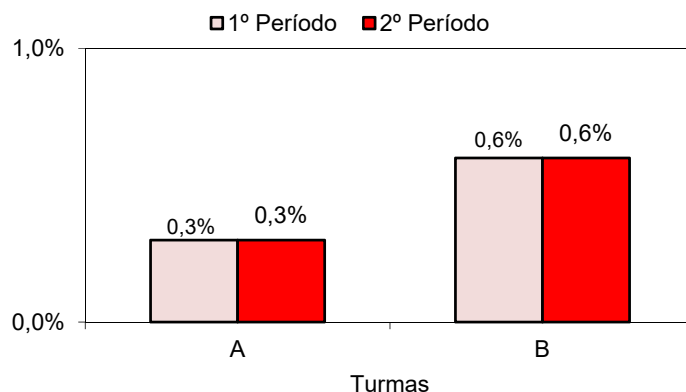
## ESEQ – SADRA – 2.º Período – 2018/19



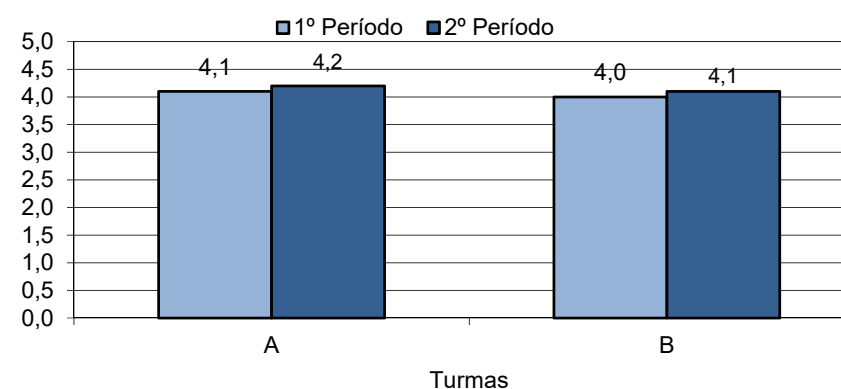
### 7.º Ano – Percentagem de Negativas e Médias

Turma		A	B	Escola
Nº de classificações registadas na pauta		308	308	616
Classificações inferiores a 3	2.º Período	0,3%	0,6%	0,5%
	1.º Período	0,3%	0,6%	0,5%
Médias	2.º Período	4,2	4,1	4,2
	1.º Período	4,1	4,0	4,1

Classificações inferiores a 3



Médias



**ESEQ** – Verificam-se pequenas diferenças nas duas turmas de sétimo ano. No que respeita à percentagem de negativas, a turma A tem 0,3% de negativas e a turma B tem 0,6%. Quanto à classificação média, a turma A regista um nível médio de 4,2 e a turma B de 4,1.

Estes indicadores de sucesso são muito semelhantes aos registados no primeiro período.

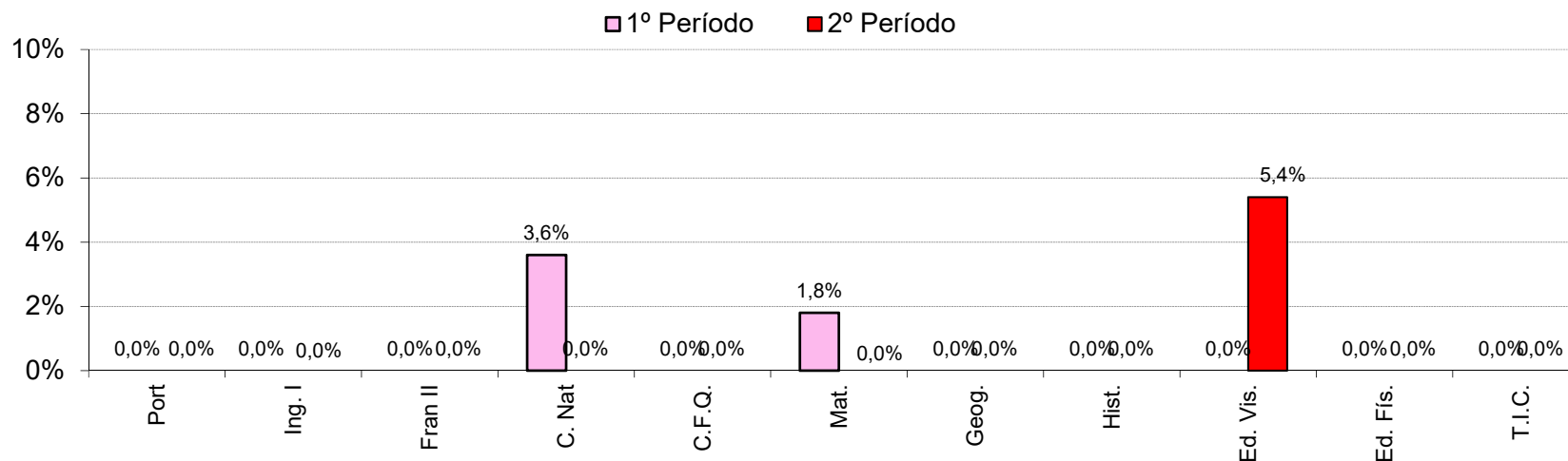
## ESEQ – SADRA – 2.º Período – 2018/19



### 7.º Ano – Disciplinas - Percentagem de Negativas

Disciplina	Port	Ing. I	Fran II	C. Nat	C.F.Q.	Mat.	Geog.	Hist.	Ed. Vis.	Ed. Fís.	T.I.C.
Nº alunos Avaliados	56	56	56	56	56	56	56	56	56	56	56
<b>2º Período</b>	<b>0,0%</b>	<b>0,0%</b>	<b>0,0%</b>	<b>0,0%</b>	<b>0,0%</b>	<b>0,0%</b>	<b>0,0%</b>	<b>0,0%</b>	<b>5,4%</b>	<b>0,0%</b>	<b>0,0%</b>
1.º Período	0,0%	0,0%	0,0%	3,6%	0,0%	1,8%	0,0%	0,0%	0,0%	0,0%	0,0%

Percentagem de Negativas nas disciplinas do 7.º ano – 1.º e 2.º períodos - 2018/2019



**Disciplinas** – Registam-se negativas apenas na disciplina de Educação Visual.

Comparativamente com os resultados obtidos no primeiro período, Matemática e Ciências Naturais reduziram a percentagem de negativas para 0%.

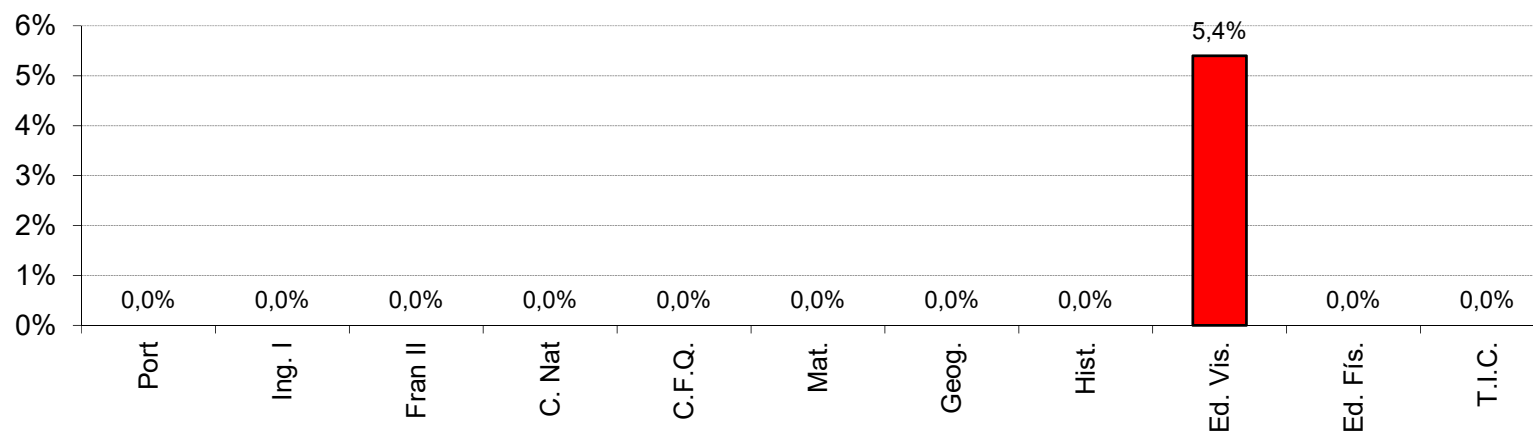
## ESEQ – SADRA – 2.º Período – 2018/19



### 7.º Ano – Disciplinas - Percentagem de Negativas

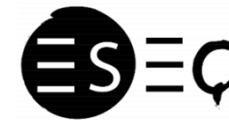
Disciplina	Port	Ing. I	Fran II	C. Nat	C.F.Q.	Mat.	Geog.	Hist.	Ed. Vis.	Ed. Fís.	T.I.C.
Nºalun Aval	56	56	56	56	56	56	56	56	56	56	56
<b>2018/2019</b>	<b>0,0%</b>	<b>0,0%</b>	<b>0,0%</b>	<b>0,0%</b>	<b>0,0%</b>	<b>0,0%</b>	<b>0,0%</b>	<b>0,0%</b>	<b>5,4%</b>	<b>0,0%</b>	<b>0,0%</b>
<b>2017/2018</b>	<b>0,0%</b>	<b>0,0%</b>	<b>1,9%</b>	<b>1,9%</b>	<b>0,0%</b>	<b>5,7%</b>	<b>0,0%</b>	<b>0,0%</b>	<b>0,0%</b>	<b>0,0%</b>	<b>-</b>
2016/2017	5,3%	1,8%	3,5%	0,0%	0,0%	8,8%	0,0%	0,0%	0,0%	1,8%	-
2015/2016	9%	7%	14%	0%	2%	12%	4%	0%	0%	0%	-
2014/2015	7,5%	1,9%	0,0%	0,0%	0,0%	18,9%	3,8%	1,9%	1,9%	0,0%	-
2013/2014	0,0%	0,0%	0,0%	0,0%	0,0%	15,4%	0,0%	0,0%	4,0%	0,0%	-
2012/2013	0,0%	0,0%	0,0%	0,0%	0,0%	3,6%	0,0%	0,0%	3,6%	0,0%	-

Percentagem de Negativas nas disciplinas do 7.º ano – 2.º Período - 2018/2019



**Disciplinas** – Comparativamente com os resultados obtidos no segundo período de 2017/18, observa-se que, à exceção da disciplina de Educação Visual, regista-se uma melhoria no sucesso geral.

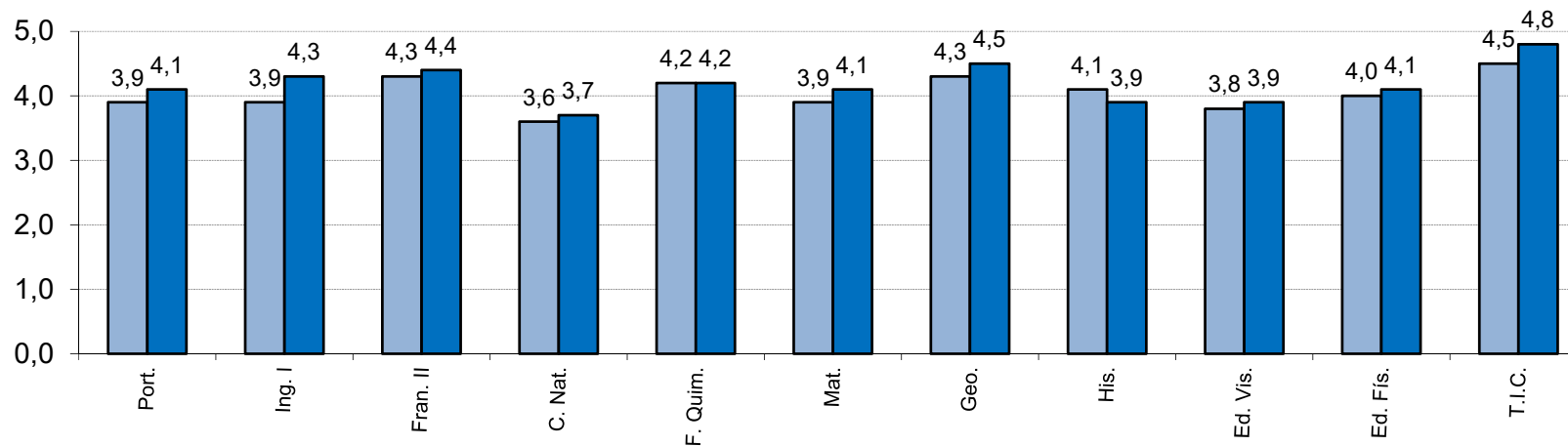
## ESEQ – SADRA – 2.º Período – 2018/19



### 7.º Ano – Disciplinas - Médias

Disciplina	Port.	Ing. I	Fran. II	C. Nat.	Fis. Quim.	Mat.	Geo.	His.	Ed. Vis.	Ed. Fis.	T.I.C.
Nº alunos Avaliados	56	56	56	56	56	56	56	56	56	56	56
<b>2º Período</b>	<b>4,1</b>	<b>4,3</b>	<b>4,4</b>	<b>3,7</b>	<b>4,2</b>	<b>4,1</b>	<b>4,5</b>	<b>3,9</b>	<b>3,9</b>	<b>4,1</b>	<b>4,8</b>
1º Período	3,9	3,9	4,3	3,6	4,2	3,9	4,3	4,1	3,8	4,0	4,5

Classificação médias das disciplinas do 7.º ano – 1.º e 2.º períodos - 2018/2019



**Disciplinas** – A disciplina com classificação média mais elevada é T.I.C. com 4,8 ; a disciplina com classificação média menos elevada foi Ciências Naturais, com 3,7.

Comparativamente com os resultados obtidos no primeiro período, apenas História baixou o seu nível médio (passou de 4,1 para 3,9).

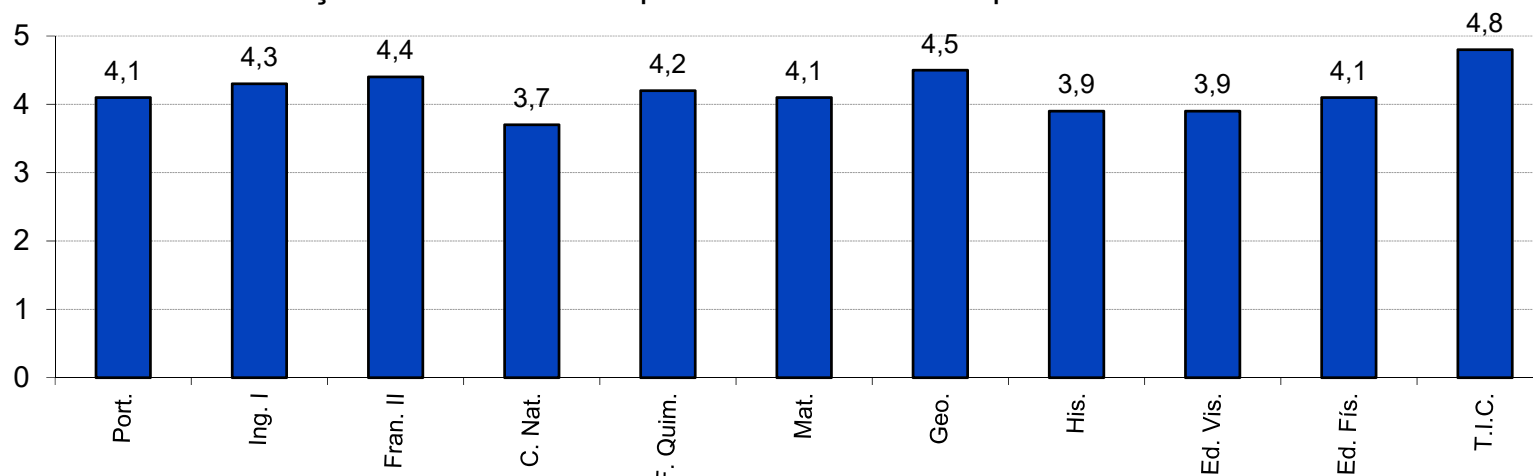
## ESEQ – SADRA – 2.º Período – 2018/19



### 7.º Ano – Disciplinas - Médias

Disciplina	Port.	Ing. I	Fran. II	C. Nat.	Fis. Quim.	Mat.	Geo.	His.	Ed. Vis.	Ed. Fis.	T.I.C.
Nºalun Aval	56	56	56	56	56	56	56	56	56	56	56
<b>2018/2019</b>	<b>4,1</b>	<b>4,3</b>	<b>4,4</b>	<b>3,7</b>	<b>4,2</b>	<b>4,1</b>	<b>4,5</b>	<b>3,9</b>	<b>3,9</b>	<b>4,1</b>	<b>4,8</b>
<b>2017/2018</b>	<b>3,8</b>	<b>4,4</b>	<b>4,2</b>	<b>4,0</b>	<b>4,0</b>	<b>3,8</b>	<b>3,8</b>	<b>4,0</b>	<b>3,8</b>	<b>4,0</b>	-
2016/2017	3,5	4,3	3,6	3,9	4,0	3,5	3,9	3,9	4,2	3,8	-
2015/2016	3,5	4,1	3,5	4,3	4,3	3,6	4,3	3,8	4,3	3,9	-
2014/2015	3,4	4,1	4,0	4,0	4,2	3,4	3,9	4,1	3,3	3,8	-
2013/2014	3,5	4,0	4,1	4,2	3,8	3,5	4,3	3,9	3,5	4,0	-
2012/2013	3,8	4,0	4,3	4,1	4,1	4,1	4,9	4,3	3,8	4,2	-

Classificação médias das disciplinas do 7.º ano – 2.º período - 2018/2019



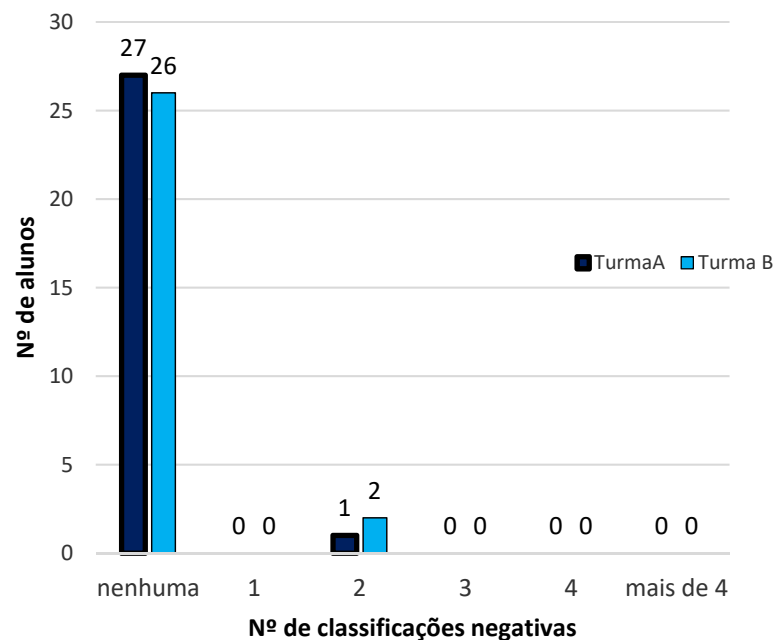
**Disciplinas** – Comparativamente com os resultados obtidos no segundo período em anos letivos anteriores, verifica-se que a disciplina de C. Naturais regista este ano as classificação média menos elevada desde 2012/13. Três disciplinas registam um nível médio inferior ao verificado no 2.º período de 2017/18.





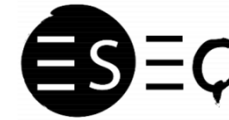
7.º Ano – Número de Níveis negativos por aluno

Nº de classificações inferiores a 3 por aluno	Turma A	Turma B	Total 2ºP (em %)	Total 1ºP (em %)
	Nº de alunos	Nº de alunos		
<b>nenhuma</b>	27	26	<b>94,6%</b>	<b>94,6%</b>
1	0	0	<b>0,0%</b>	<b>0,0%</b>
2	1	2	<b>5,4%</b>	<b>5,4%</b>
<b>3</b>	<b>0</b>	<b>0</b>	<b>0,0%</b>	<b>0,0%</b>
<b>4</b>	<b>0</b>	<b>0</b>	<b>0,0%</b>	<b>0,0%</b>
<b>mais de 4</b>	<b>0</b>	<b>0</b>	<b>0,0%</b>	<b>0,0%</b>
Total de alunos avaliados	28	28	56	56
<b>Com três ou mais classificações inferiores a 3</b>	<b>0,0%</b>	<b>0,0%</b>	<b>0,0%</b>	<b>0,0%</b>



**Número de Níveis negativos por aluno** – Regista-se, um total de três alunos com duas classificações inferiores a três.

# ESEQ – SADRA – 2.º Período – 2018/19

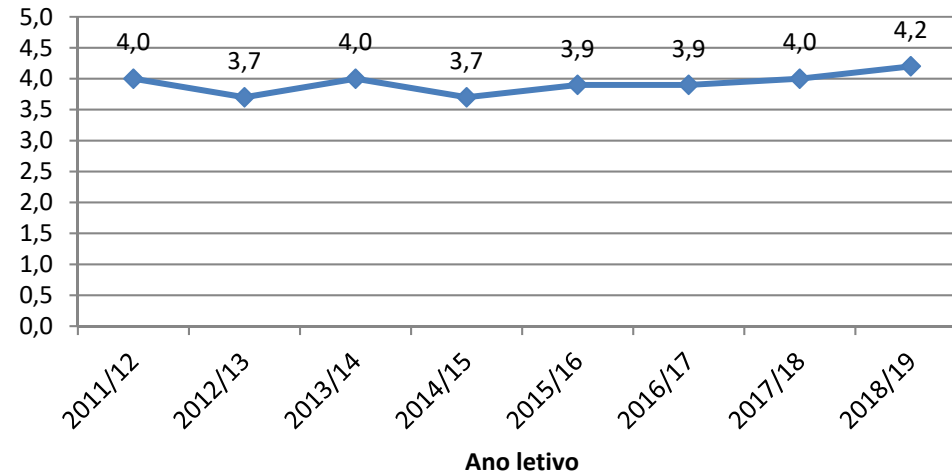


## 8.º Ano – Percentagem de Negativas e Médias

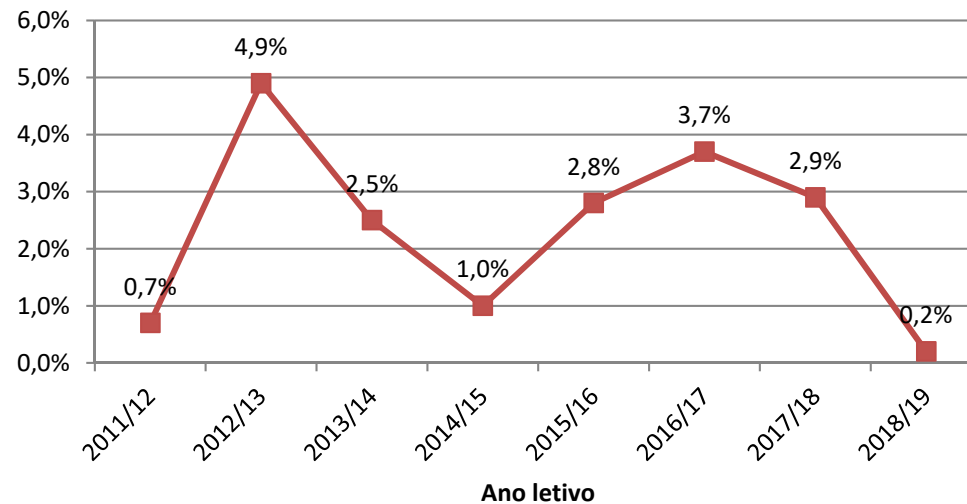
Ano letivo	2.º Período	
	Média	% Negativas
2011/12	4,0	0,7%
2012/13	3,7	4,9%
2013/14	4,0	2,5%
2014/15	3,7	1,0%
2015/16	3,9	2,8%
2016/17	3,9	3,7%
2017/18	4,0	2,9%
<b>2018/19</b>	<b>4,2</b>	<b>0,2%</b>
Valores Médios	<b>3,9</b>	<b>2,3%</b>

ESEQ - Ao nível dos resultados globais observam-se os melhores indicadores de sucesso desde 2011/12: 4,2 de nível médio e 0,2% de negativas.

Média - ESEQ – 2.º Período – 8.º ano



% Negativas - ESEQ- 2.º Período – 8.º ano



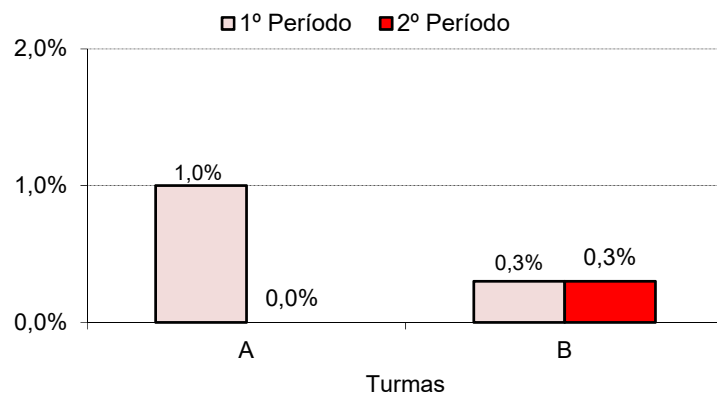
## ESEQ – SADRA – 2.º Período – 2018/19



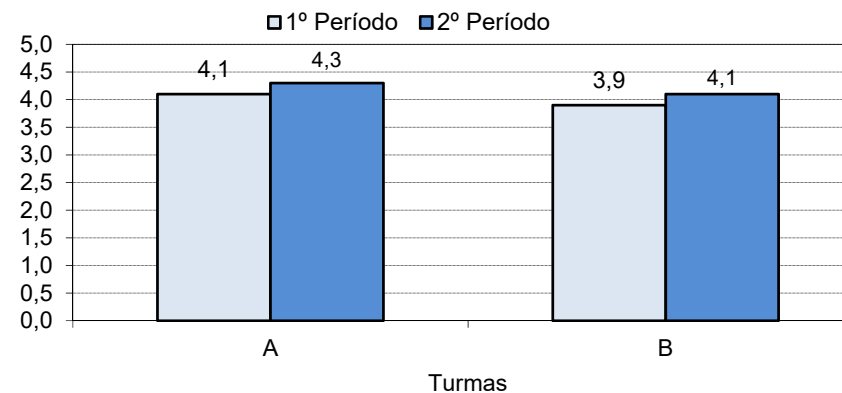
### 8.º Ano – Percentagem de Negativas e Médias

Turma		A	B	Escola
Nº de classificações registadas na pauta		308	308	616
<b>Classificações inferiores a 3</b>	<b>2º Período</b>	<b>0,0%</b>	<b>0,3%</b>	<b>0,2%</b>
	1º Período	1,0%	0,3%	0,7%
<b>Médias</b>	<b>2º Período</b>	<b>4,3</b>	<b>4,1</b>	<b>4,2</b>
	1º Período	4,1	3,9	4,0

**Classificações inferiores a 3**



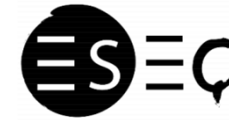
**Médias**



**ESEQ** – Ao nível dos resultados globais, a percentagem de negativas (20,2%) é inferior à obtida no primeiro período e a classificação média (4,2 valores) é superior. Os indicadores de sucesso, no geral do 8º ano, são melhores que os registados no primeiro período..

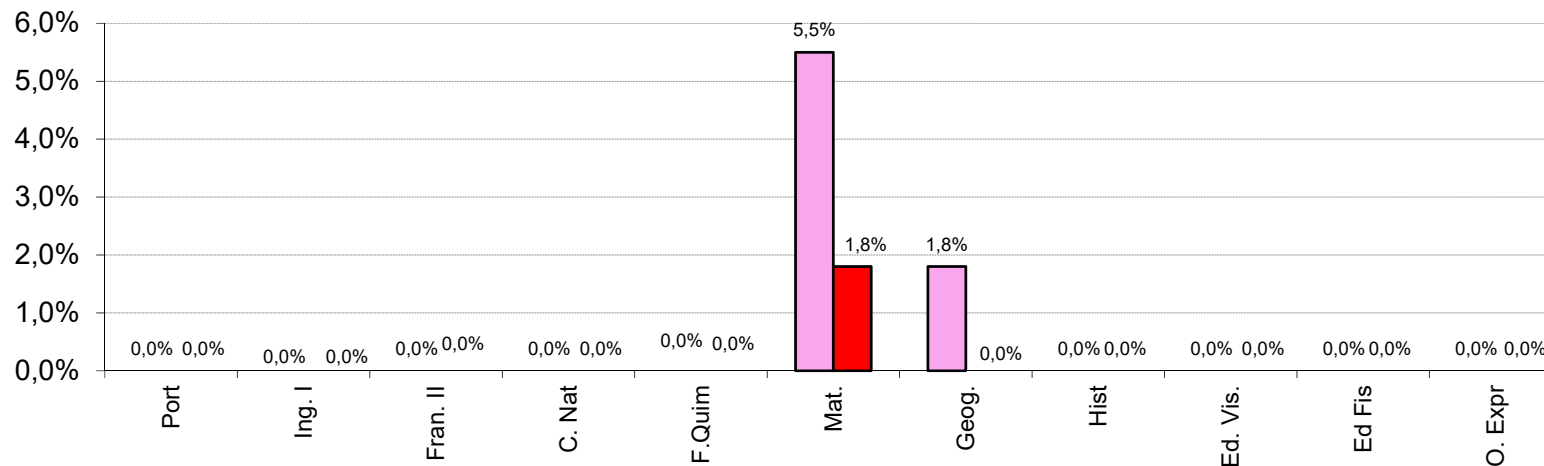
A turma A regista 0,0% de negativas e a turma B, 0,3%; no respeitante à classificação média a turma A obtém 4,3 valores e a B obtém 4,1 valores.

ESEQ – SADRA – 2.º Período – 2018/19  
 8.º Ano – Disciplinas - Percentagem de Negativas



Disciplina	Port	Ing. I	Fran. II	C. Nat	F. Quim	Mat.	Geog.	Hist	Ed. Vis.	Ed Fis	O. Expr
Nºalun Aval	56	56	56	56	56	56	56	56	56	56	56
<b>2º Período</b>	<b>0,0%</b>	<b>0,0%</b>	<b>0,0%</b>	<b>0,0%</b>	<b>0,0%</b>	<b>1,8%</b>	<b>0,0%</b>	<b>0,0%</b>	<b>0,0%</b>	<b>0,0%</b>	<b>0,0%</b>
1º Período	0,0%	0,0%	0,0%	0,0%	0,0%	5,5%	1,8%	0,0%	0,0%	0,0%	0,0%

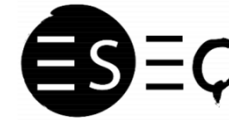
Percentagem de Negativas nas disciplinas do 8.º ano – 1.º e 2.º períodos - 2018/2019



**Disciplinas** – Registam-se negativas apenas na disciplina de Matemática (1,8%).

Comparativamente com os resultados obtidos no primeiro período, duas disciplinas (Matemática e Geografia) baixaram a sua percentagem de negativas e as restantes mantiveram os 0%.

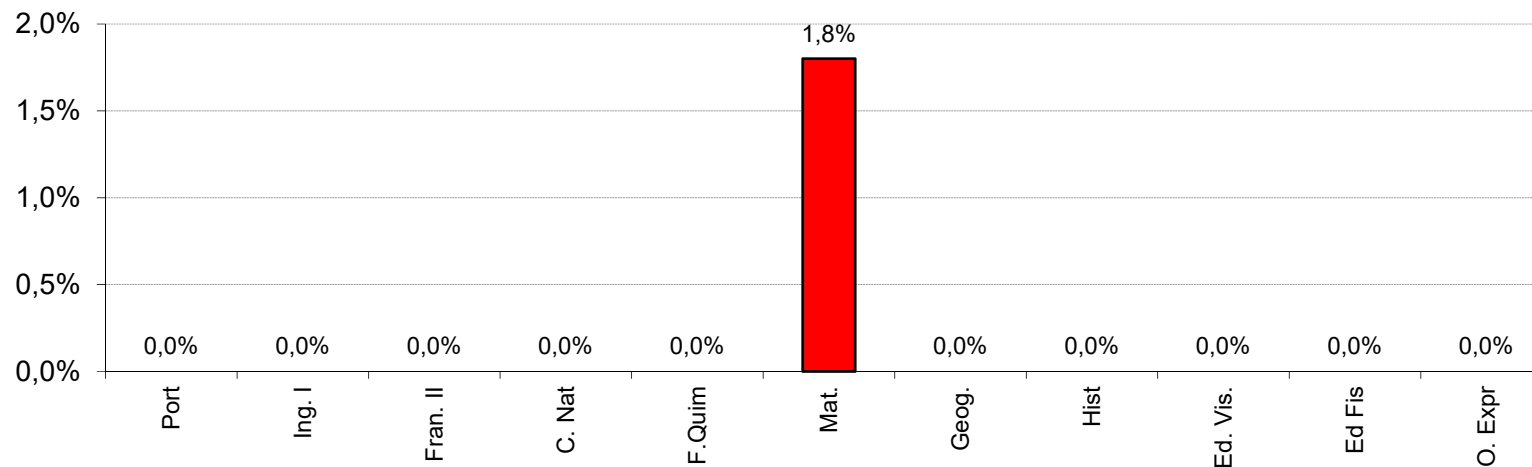
## ESEQ – SADRA – 2.º Período – 2018/19



### 8.º Ano – Disciplinas - Percentagem de Negativas

Disciplina	Port	Ing. I	Fran. II	C. Nat	F. Quim	Mat.	Geog.	Hist	Ed. Vis.	Ed Fis	O. Expr
Nºalun Aval	56	56	56	56	56	56	56	56	56	56	56
<b>2018/2019</b>	<b>0,0%</b>	<b>0,0%</b>	<b>0,0%</b>	<b>0,0%</b>	<b>0,0%</b>	<b>1,8%</b>	<b>0,0%</b>	<b>0,0%</b>	<b>0,0%</b>	<b>0,0%</b>	<b>0,0%</b>
<b>2017/2018</b>	<b>1,8%</b>	<b>0,0%</b>	<b>5,3%</b>	<b>3,5%</b>	<b>7,0%</b>	<b>8,8%</b>	<b>1,8%</b>	<b>3,5%</b>	<b>1,8%</b>	<b>0,0%</b>	<b>0,0%</b>
2016/2017	14,0%	3,5%	0,0%	0,0%	3,5%	8,8%	3,5%	7,0%	0,0%	0,0%	0,0%
2015/2016	12,0%	4,0%	0,0%	0,0%	2,0%	14,0%	0,0%	0,0%	0,0%	0,0%	0,0%
2014/2015	0,0%	0,0%	0,0%	0,0%	0,0%	11,1%	0,0%	0,0%	0,0%	0,0%	0,0%
2013/2014	14,3%	0,0%	3,6%	0,0%	0,0%	3,6%	3,6%	0,0%	3,6%	0,0%	0,0%
2012/2013	3,8%	11,5%	-	7,7%	7,7%	11,5%	3,8%	3,8%	0,0%	0,0%	0,0%

Percentagem de Negativas nas disciplinas do 8.º ano – 2.º período - 2018/2019



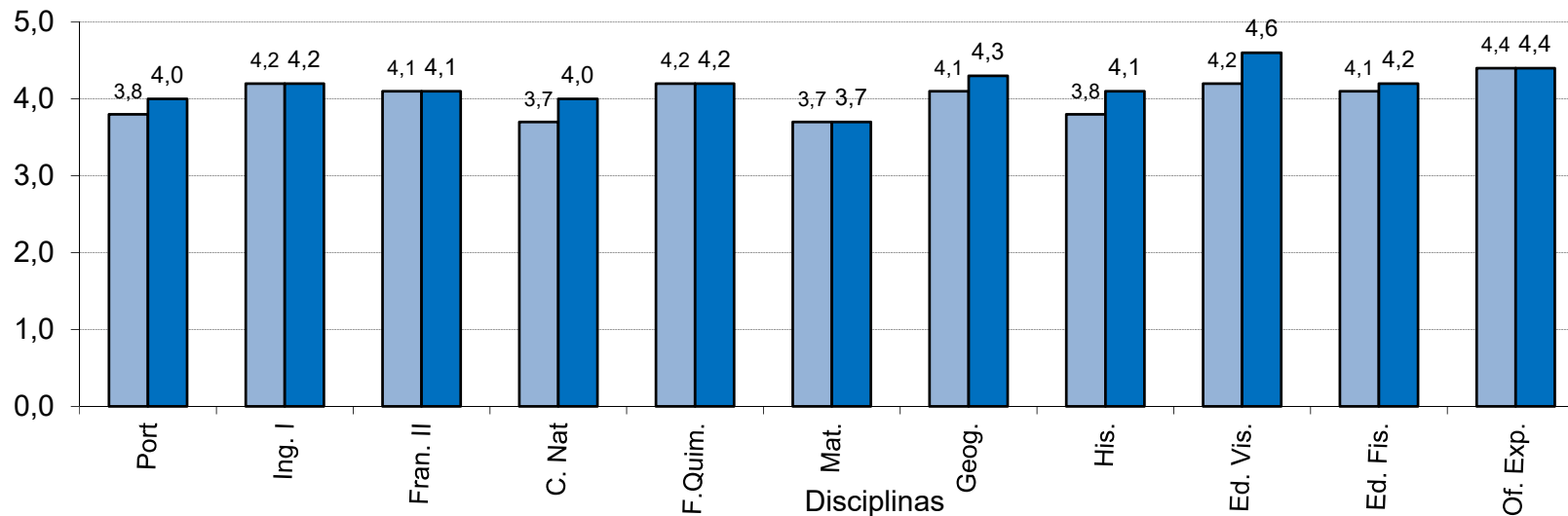
**Disciplinas** – Comparativamente às percentagens de negativas obtidas no segundo período de 2017/18, em nenhuma disciplina se regista um aumento.

Educação Física e Oficina de Expressões, mantêm consecutivamente, ao longo dos anos, 0% de negativas.

8.º Ano – Disciplinas - Médias

Disciplina	Port	Ing. I	Fran. II	C. Nat	F. Quim.	Mat.	Geog.	His.	Ed. Vis.	Ed. Fis.	Of. Exp.
Nºalun Aval	56	56	56	56	56	56	56	56	56	56	56
<b>2º Período</b>	<b>4,0</b>	<b>4,2</b>	<b>4,1</b>	<b>4,0</b>	<b>4,2</b>	<b>3,7</b>	<b>4,3</b>	<b>4,1</b>	<b>4,6</b>	<b>4,2</b>	<b>4,4</b>
1º Período	3,8	4,2	4,1	3,7	4,2	3,7	4,1	3,8	4,2	4,1	4,4

Classificação médias das disciplinas do 8.º ano – 1.º e 2.º períodos - 2018/2019



**Disciplinas** – A disciplina com classificação média mais elevada é Educação Visual com 4,6 valores; a disciplina com classificações média menos elevada foi Matemática com 3,7 valores.

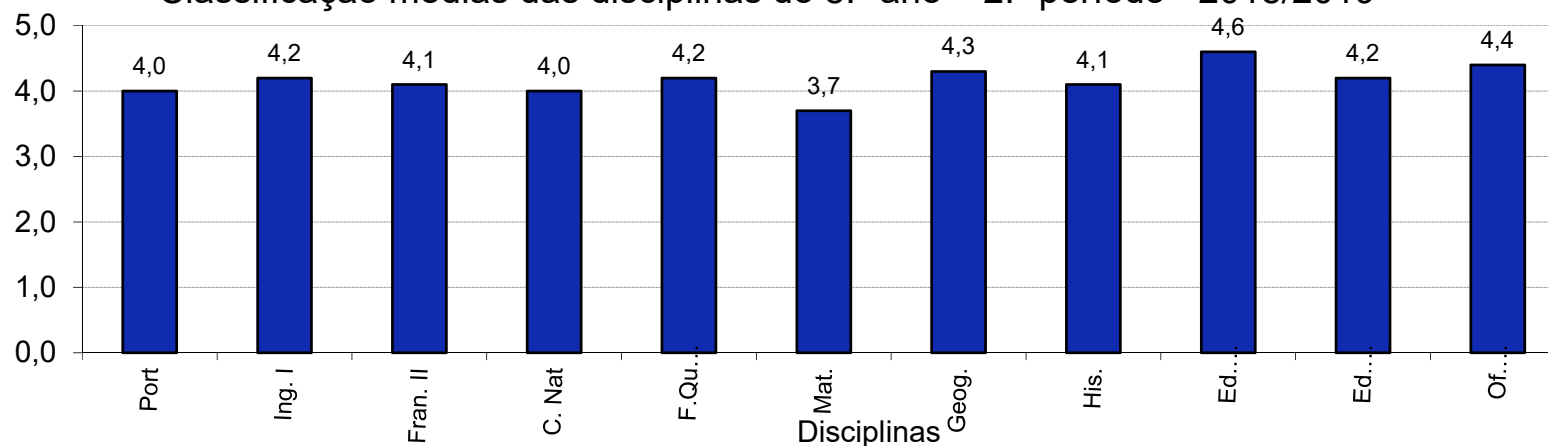
Comparativamente com os resultados obtidos no primeiro período, nenhuma disciplina baixou a sua classificação média.



8.º Ano – Disciplinas - Médias

Disciplina	Port	Ing. I	Fran. II	C. Nat	F.Quim.	Mat.	Geog.	His.	Ed. Vis.	Ed. Fis.	Of. Exp.
Nºalun Aval	56	56	56	56	56	56	56	56	56	56	56
<b>2018/2019</b>	<b>4,0</b>	<b>4,2</b>	<b>4,1</b>	<b>4,0</b>	<b>4,2</b>	<b>3,7</b>	<b>4,3</b>	<b>4,1</b>	<b>4,6</b>	<b>4,2</b>	<b>4,4</b>
2017/2018	4,1	4,4	3,8	3,8	4,0	3,7	4,2	4,0	3,8	4,1	4,3
2016/2017	3,4	4,1	4,0	4,0	4,1	3,6	3,9	3,5	4,0	4,1	4,2
2015/2016	3,3	4,0	4,0	3,9	4,0	3,5	4,0	3,6	4,2	4,1	4,1
2014/2015	3,6	3,8	3,5	3,8	3,6	3,2	3,9	3,5	3,7	4,2	4,4
2013/2014	3,4	3,8	4,0	4,0	4,2	3,8	3,9	4,0	3,9	4,3	4,6
2012/2013	3,6	3,7	-	3,8	3,7	3,3	3,5	3,5	3,7	4,1	4,6

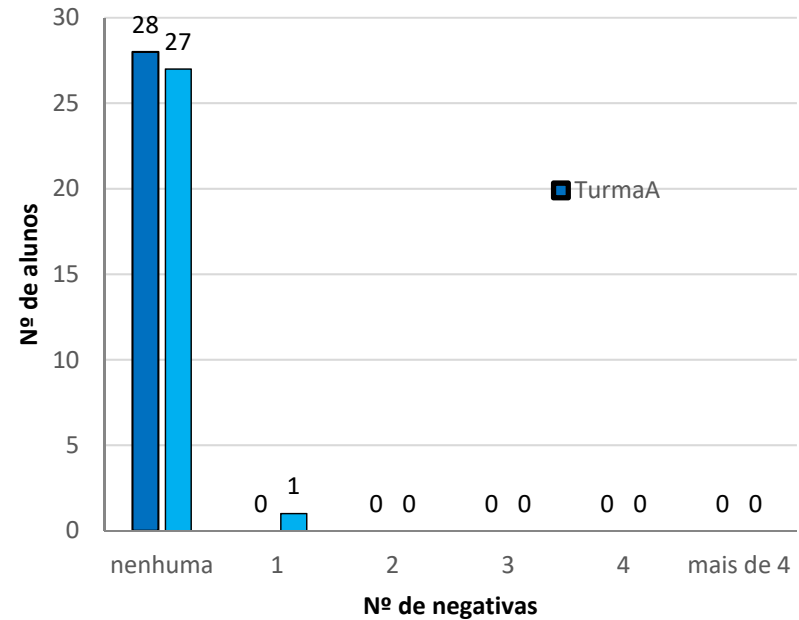
Classificação médias das disciplinas do 8.º ano – 2.º período - 2018/2019



**Disciplinas** – Saliente-se que a classificação média deste período, nas disciplinas de Francês, Geografia, História e Educação Visual, foi a mais alta de sempre obtida em cada uma dessas disciplinas, relativamente aos resultados obtidos em igual período desde 2012/2013.

8.º Ano – Número de Níveis negativos por aluno

Nº de classificações inferiores a 3 por aluno	Turma A	Turma B	Total 2P (em %)	Total 1P (em %)
	Nº de alunos	Nº de alunos		
nenhuma	28	27	<b>98,2%</b>	<b>92,9%</b>
1	0	1	<b>1,8%</b>	<b>7,1%</b>
2	0	0	<b>0,0%</b>	<b>0,0%</b>
3	0	0	<b>0,0%</b>	<b>0,0%</b>
4	0	0	<b>0,0%</b>	<b>0,0%</b>
mais de 4	0	0	<b>0,0%</b>	<b>0,0%</b>
<b>Total de alunos avaliados</b>	28	28	56	56
<b>Com três ou mais classificações inferiores a 3</b>	<b>0,0%</b>	<b>0,0%</b>	<b>0,0%</b>	<b>0,0%</b>



**Número de Níveis negativos por aluno :**  
Assinala-se, apenas, um aluno com uma negativa.

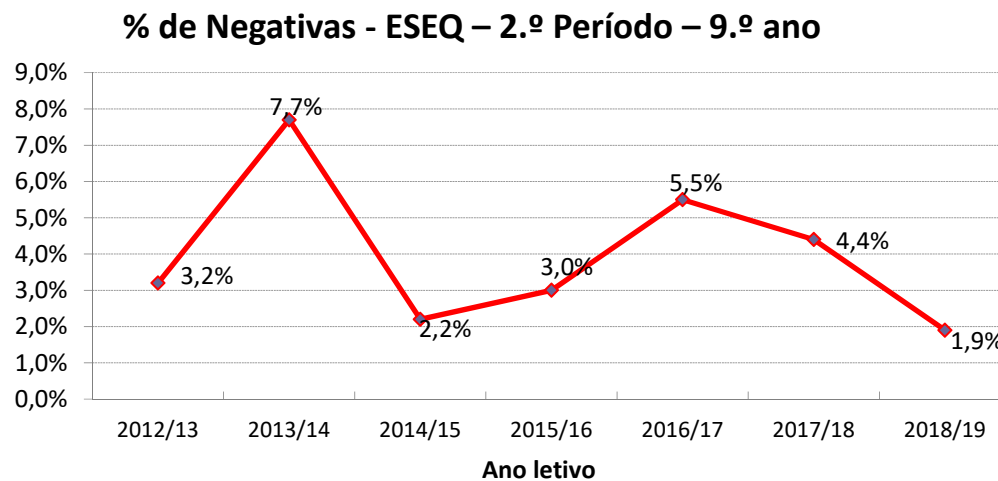
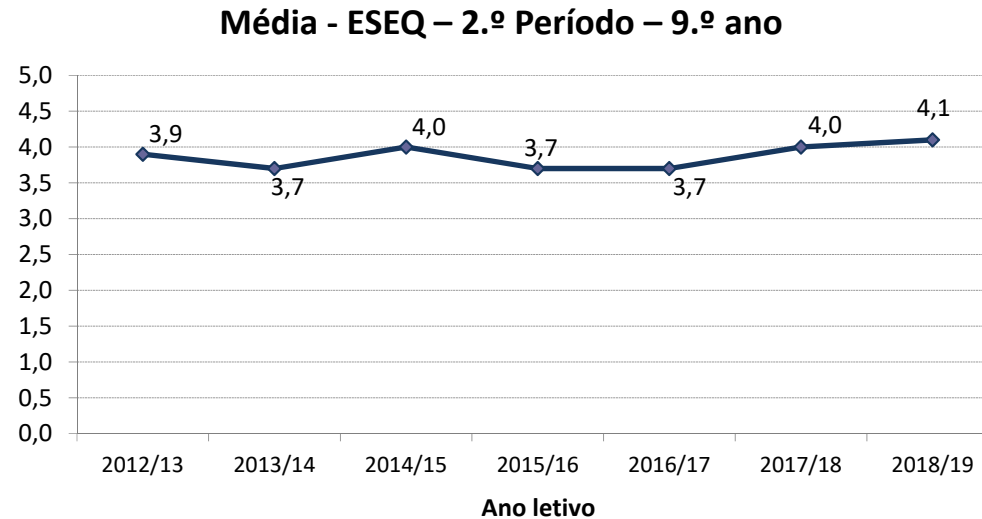


**ESEQ – SADRA – 2.º Período – 2018/19**  
**9.º Ano – Percentagem de Negativas e Médias**



Ano letivo	2.º Período	
	Média	% Negativas
2012/13	3,9	3,2%
2013/14	3,7	7,7%
2014/15	4,0	2,2%
2015/16	3,7	3,0%
2016/17	3,7	5,5%
2017/18	4,0	4,4%
<b>2018/19</b>	<b>4,1</b>	<b>1,9%</b>
Valores Médios	<b>3,9</b>	<b>4,0%</b>

**ESEQ** - Ao nível dos resultados globais, registam-se os melhores indicadores de sucesso desde 2012/13. Assim, no 2.º período de 2018/19, a classificação média foi de 4,1 e a percentagem de negativas foi de 1,9%.

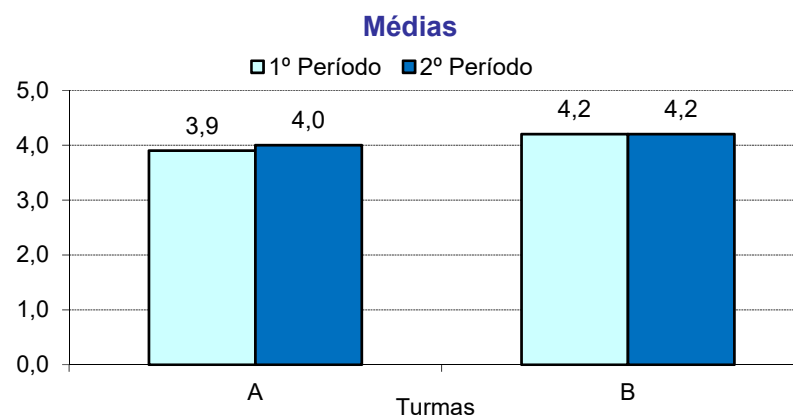
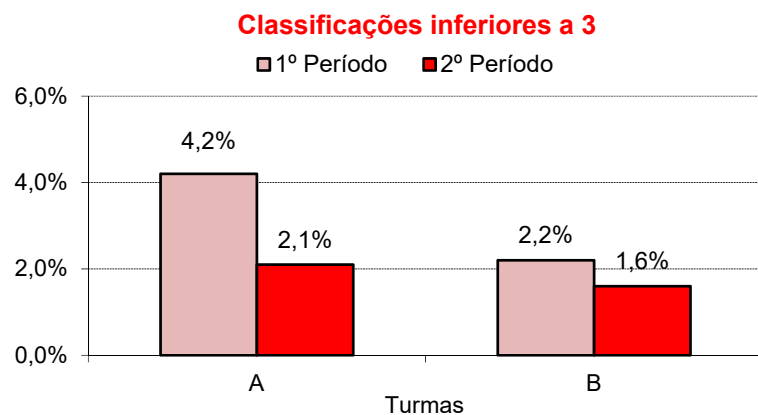


## ESEQ – SADRA – 2.º Período – 2018/19



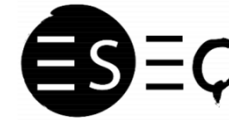
### 9.º Ano – Percentagem de Negativas e Médias

Turma		A	B	Escola
Nº de classificações registadas na pauta		332	314	646
<b>Classificações inferiores a 3</b>	<b>2º Período</b>	<b>2,1%</b>	<b>1,6%</b>	<b>1,9%</b>
	1º Período	4,2%	2,2%	3,2%
<b>Médias</b>	<b>2º Período</b>	<b>4,0</b>	<b>4,2</b>	<b>4,1</b>
	1º Período	3,9	4,2	4,0



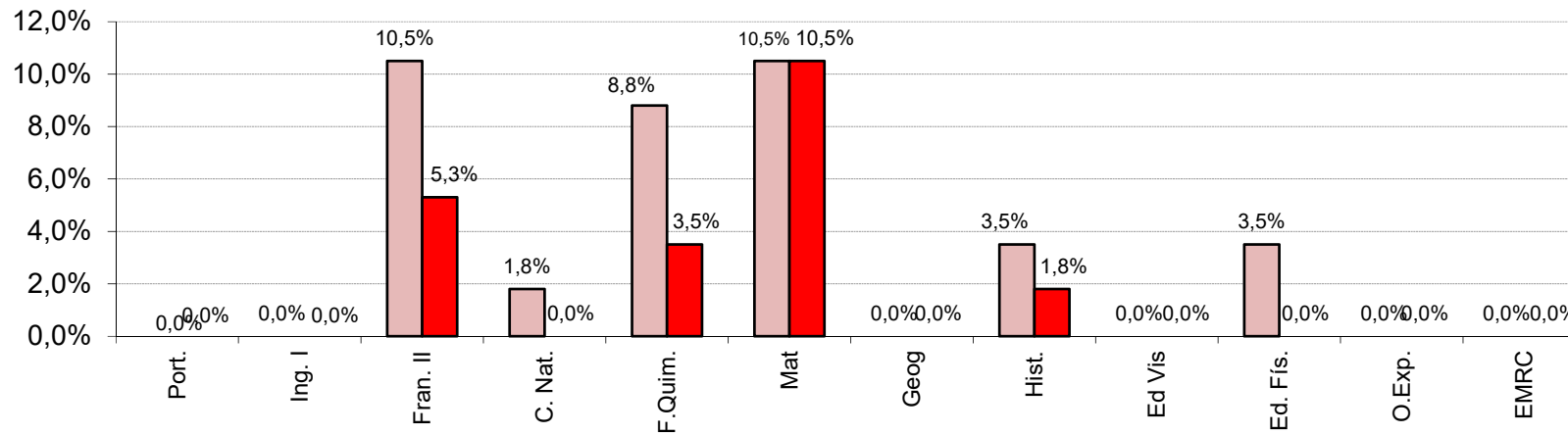
**ESEQ** – Ao nível dos resultados globais a percentagem de negativas (1,9%) é inferior à obtida no primeiro período e a classificação média ( 4,1 valores) é ligeiramente superior. A turma B regista indicadores de sucesso ligeiramente melhores que os da turma A.

ESEQ – SADRA – 2.º Período – 2018/19  
 9.º Ano – Disciplinas - Percentagem de Negativas



Disciplina	Port.	Ing. I	Fran. II	C. Nat.	F.Quim.	Mat	Geog	Hist.	Ed Vis	Ed. Fís.	O.Exp.	EMRC
Nºalun Aval	57	57	57	57	57	57	57	57	57	57	57	19
<b>2º Período</b>	<b>0,0%</b>	<b>0,0%</b>	<b>5,3%</b>	<b>0,0%</b>	<b>3,5%</b>	<b>10,5%</b>	<b>0,0%</b>	<b>1,8%</b>	<b>0,0%</b>	<b>0,0%</b>	<b>0,0%</b>	<b>0,0%</b>
1º Período	0,0%	0,0%	10,5%	1,8%	8,8%	10,5%	0,0%	3,5%	0,0%	3,5%	0,0%	0,0%

Percentagem de Negativas nas disciplinas do 9.º ano – 1.º e 2.º períodos - 2018/2019



**Disciplinas** – Oito disciplinas registam 0% de negativas; a disciplina que regista maior percentagem de negativas é Matemática com 10,5% .

Comparativamente com os resultados obtidos no primeiro período, nenhuma aumentou a percentagem de negativas.

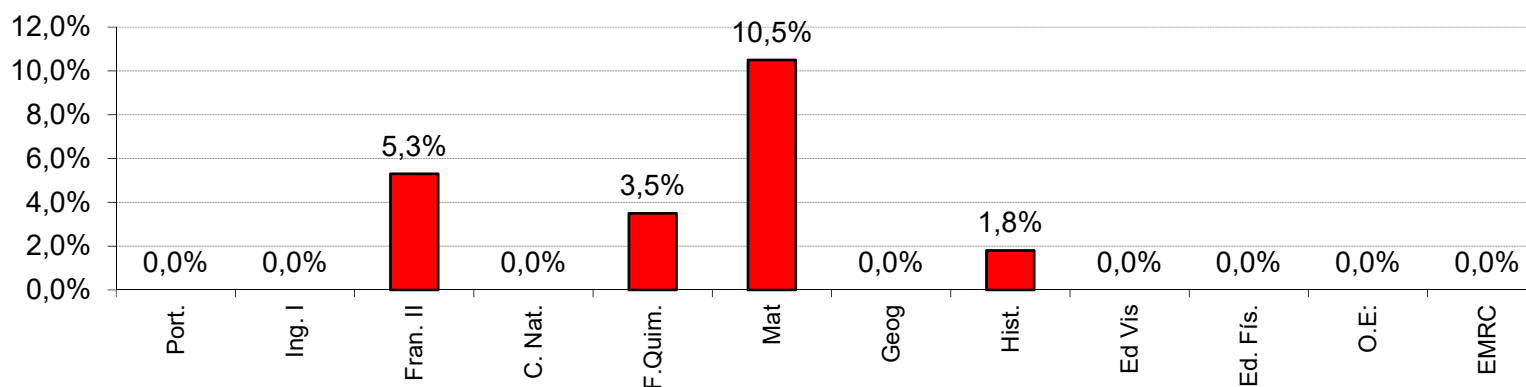
## ESEQ – SADRA – 2.º Período – 2018/19



### 9.º Ano – Disciplinas - Percentagem de Negativas

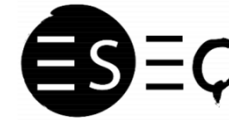
Disciplina	Port.	Ing. I	Fran. II	C. Nat.	F. Quim.	Mat	Geog	Hist.	Ed Vis	Ed. Fís.	O. Exp.	EMRC
Nºalun Aval	57	57	57	57	57	57	57	57	57	57	57	19
<b>2018/2019</b>	<b>0,0%</b>	<b>0,0%</b>	<b>5,3%</b>	<b>0,0%</b>	<b>3,5%</b>	<b>10,5%</b>	<b>0,0%</b>	<b>1,8%</b>	<b>0,0%</b>	<b>0,0%</b>	<b>0,0%</b>	<b>0,0%</b>
<b>2017/2018</b>	<b>3,5%</b>	<b>1,8%</b>	<b>1,8%</b>	<b>5,3%</b>	<b>5,3%</b>	<b>10,5%</b>	<b>0,0%</b>	<b>8,8%</b>	<b>7,0%</b>	<b>1,8%</b>	<b>3,5%</b>	.
2016/2017	3,6%	1,8%	0,0%	0,0%	16,1%	21,4%	0,0%	10,7%	7,1%	0,0%	1,8%	0,0%
2015/2016	3,6%	3,6%	0,0%	0,0%	0,0%	21,4%	0,0%	3,6%	0,0%	0,0%	0,0%	-
2014/2015	17,9%	0,0%	3,6%	0,0%	0,0%	0,0%	3,6%	0,0%	7,1%	0,0%	0,0%	0,0%
2013/2014	23,1%	11,5%	-	3,8%	7,7%	19,2%	0,0%	11,5%	3,8%	3,8%	0,0%	-
2012/2013	14,3%	3,6%	-	0,0%	0,0%	10,7%	0,0%	7,1%	6,9%	0,0%	-	-

Percentagem de Negativas nas disciplinas do 9.º ano – 2.º período - 2018/2019



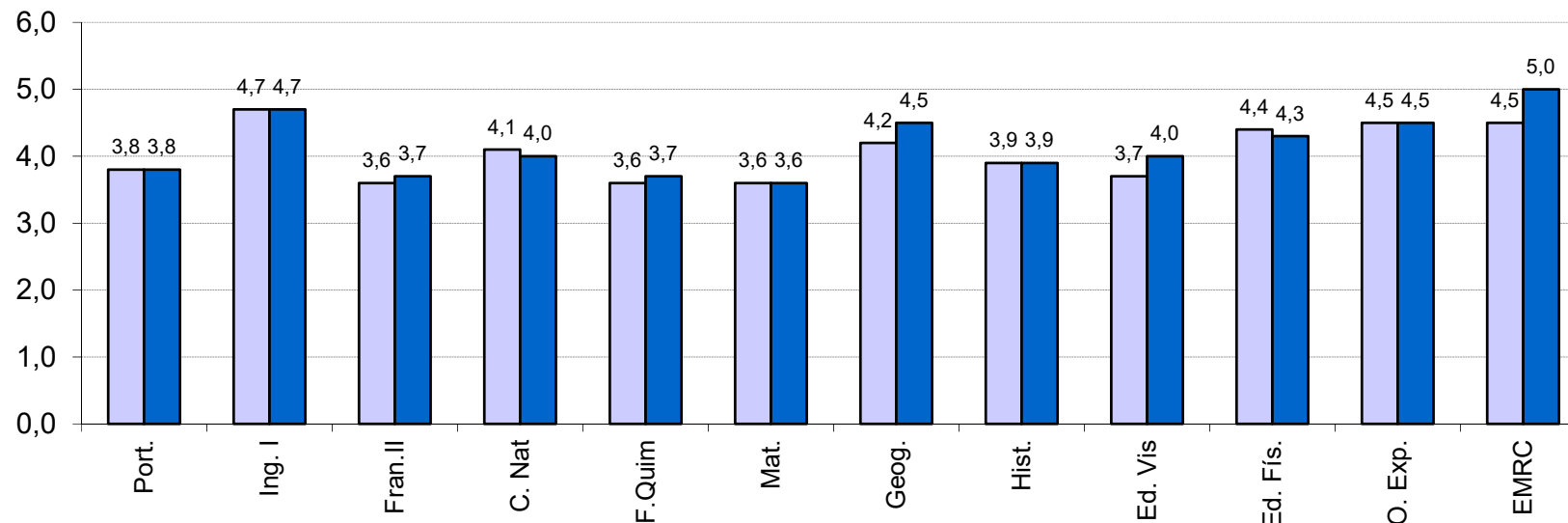
**Disciplinas** – Comparativamente às percentagens de negativas obtidas no segundo período de 2017/18, apenas na disciplina de Francês se observa um aumento da percentagem de negativas.

**ESEQ – SADRA – 2.º Período – 2018/19**  
**9.º Ano – Disciplinas - Médias**



Disciplina	Port.	Ing. I	Fran.II	C. Nat	F.Quim	Mat.	Geog.	Hist.	Ed. Vis	Ed. Fís.	O. Exp.	EMRC
Nº alunos Avaliados	57	57	57	57	57	57	57	57	57	57	57	19
<b>2º Período</b>	<b>3,8</b>	<b>4,7</b>	<b>3,7</b>	<b>4,0</b>	<b>3,7</b>	<b>3,6</b>	<b>4,5</b>	<b>3,9</b>	<b>4,0</b>	<b>4,3</b>	<b>4,5</b>	<b>5,0</b>
1º Período	3,8	4,7	3,6	4,1	3,6	3,6	4,2	3,9	3,7	4,4	4,5	4,5

Classificações médias das disciplinas do 9.º ano – 1.º e 2.º períodos - 2018/2019



**Disciplinas** – Com exceção da disciplina de Educação Física que passou de 4,4 para 4,3, as restantes disciplinas mantiveram ou subiram as classificações médias, face ao primeiro período.

As disciplinas com classificações médias mais elevadas foram Educação Moral e Religião Católica e Inglês.

Sete das doze disciplinas registaram um nível médio superior ou igual a 4,0.

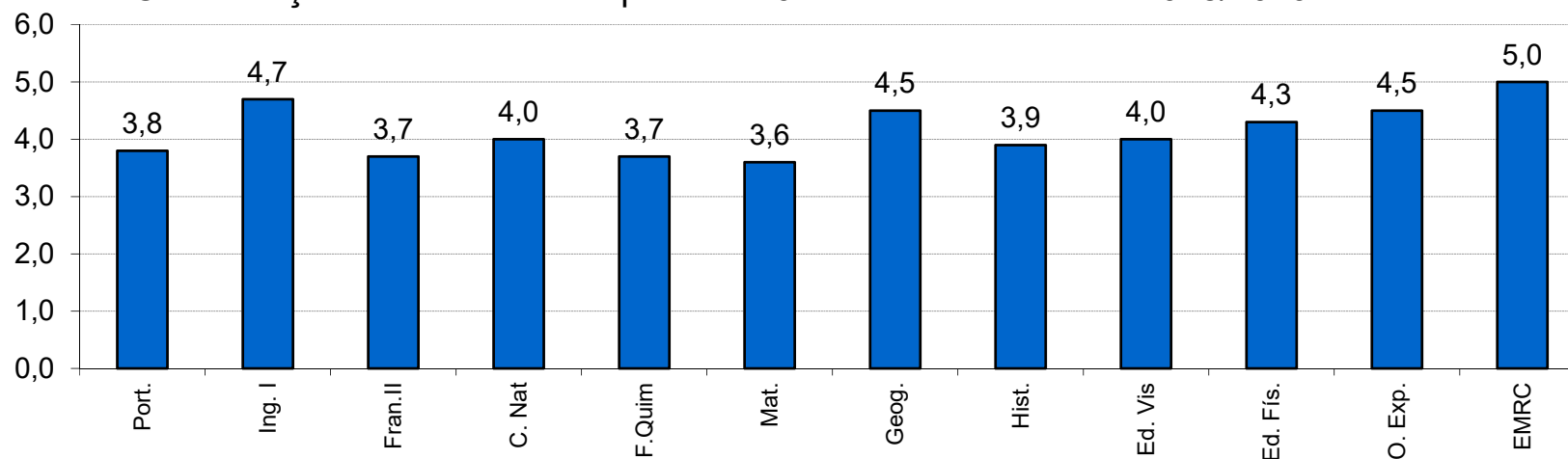
## ESEQ – SADRA – 2.º Período – 2018/19



### 9.º Ano – Disciplinas - Médias

Disciplina	Port.	Ing. I	Fran.II	C. Nat	F.Quim	Mat.	Geog.	Hist.	Ed. Vis	Ed. Fís.	O. Exp.
Nºalun Aval	57	57	57	57	57	57	57	57	57	57	57
<b>2018/2019</b>	<b>3,8</b>	<b>4,7</b>	<b>3,7</b>	<b>4,0</b>	<b>3,7</b>	<b>3,6</b>	<b>4,5</b>	<b>3,9</b>	<b>4,0</b>	<b>4,3</b>	<b>4,5</b>
<b>2017/2018</b>	<b>4,0</b>	<b>4,2</b>	<b>4,0</b>	<b>3,9</b>	<b>4,0</b>	<b>3,7</b>	<b>4,3</b>	<b>3,5</b>	<b>4,0</b>	<b>4,1</b>	<b>4,0</b>
2016/2017	3,4	4,0	3,8	3,9	3,4	3,3	3,9	3,3	3,6	4,0	3,7
2015/2016	3,3	4,0	3,7	3,8	3,7	3,1	3,6	3,8	3,5	4,3	3,6
2014/2015	3,3	4,0	3,9	3,8	3,8	4,0	3,9	4,3	3,5	4,1	4,5
2013/2014	3,1	3,9	-	3,8	3,7	3,3	4,0	3,2	3,9	3,9	4,1
2012/2013	3,3	4,3	3,8	3,8	3,9	3,6	4,3	3,7	3,7	4,1	-

Classificação médias das disciplinas do 9.º ano – 2.º Período - 2018/2019

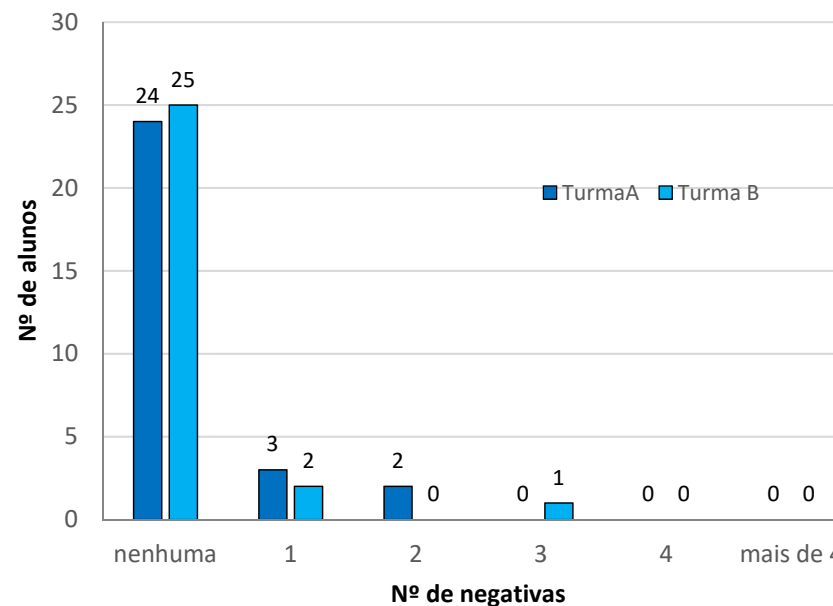


**Disciplinas** – Saliente-se que as classificações médias deste período, nas disciplinas de Inglês, Ciências Naturais e Geografia, foram as mais altas obtidas nessas disciplinas, relativamente aos resultados obtidos em igual período desde 2012/2013.



9.º Ano – Número de Níveis negativos por aluno

Nº de classificações inferiores a 3 por aluno	Turma A	Turma B	Total 2P (em %)	Total 1P (em %)
	Nº de alunos	Nº de alunos		
nenhuma	24	25	86,0%	80,7%
1	3	2	8,8%	10,5%
2	2	0	3,5%	3,5%
3	0	1	1,8%	3,5%
4	0	0	0,0%	0,0%
mais de 4	0	0	0,0%	1,8%
<b>Total de alunos avaliados</b>	29	28	57	57
<b>Com três ou mais classificações inferiores a 3</b>	<b>0,0%</b>	<b>3,6%</b>	<b>1,8%</b>	<b>5,3%</b>



**Número de Níveis negativos por aluno** – No geral, observa-se uma melhoria em relação ao 1.º período. No total das duas turmas, um aluno tem três negativas, dois alunos têm duas negativas e cinco alunos têm uma.

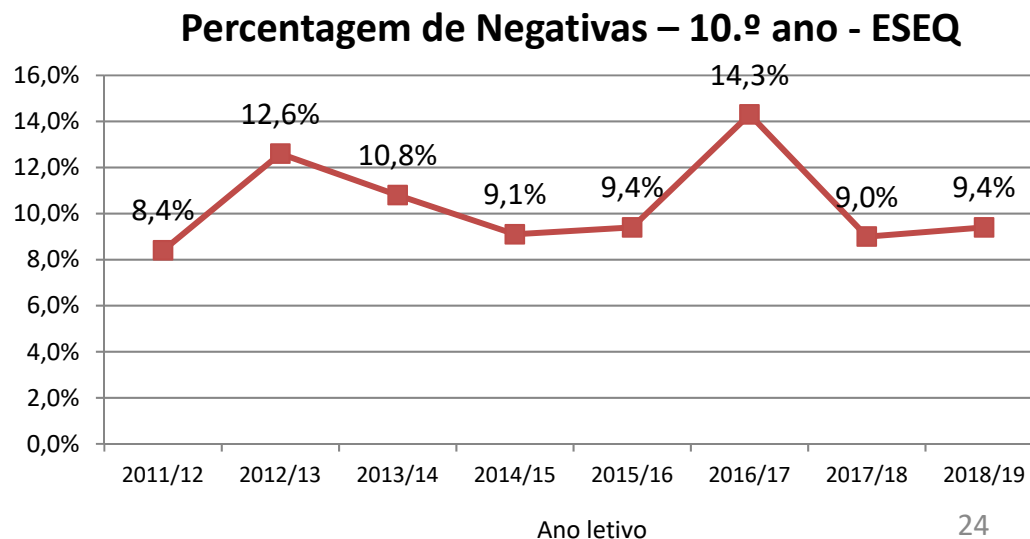
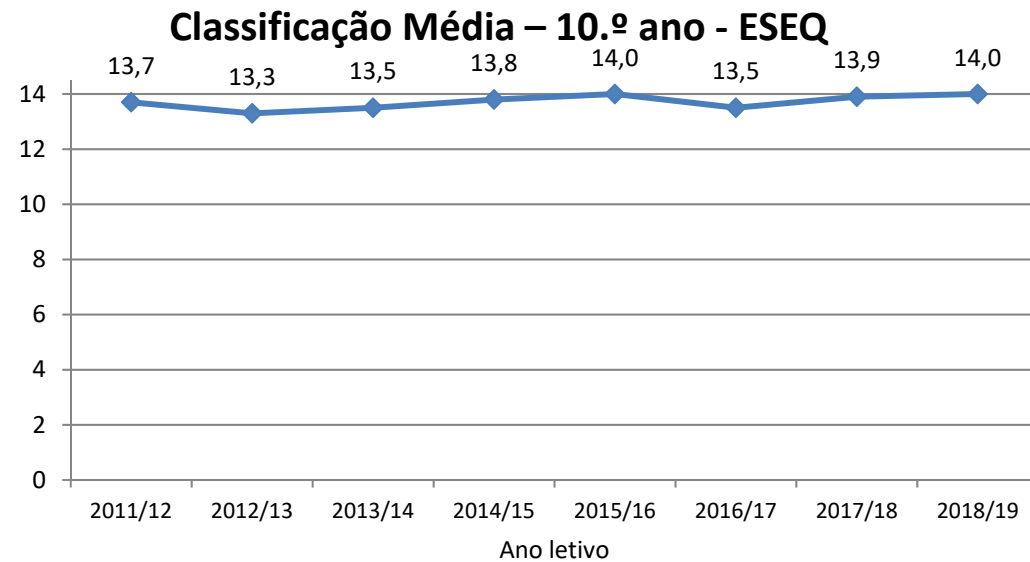
# ESEQ – SADRA – 2.º Período – 2018/19



## 10.º Ano – Percentagem de Negativas e Médias

Ano letivo	2.ºPer	
	Média	%Negativas
2011/12	13,7	8,4%
2012/13	13,3	12,6%
2013/14	13,5	10,8%
2014/15	13,8	9,1%
2015/16	14,0	9,4%
2016/17	13,5	14,3%
2017/18	13,9	9,0%
<b>2018/19</b>	<b>14,0</b>	<b>9,4%</b>
Valores Médios	<b>13,7</b>	<b>10,4%</b>

**ESEQ** – A percentagem de negativas no 10.º ano da ESEQ é ligeiramente superior à registada em 2017/18, mas é inferior à média das percentagens obtidas desde 2012/13 até 2018/19. A classificação média (14,0 valores) é ligeiramente superior à registada, no mesmo período, em 2017/18.





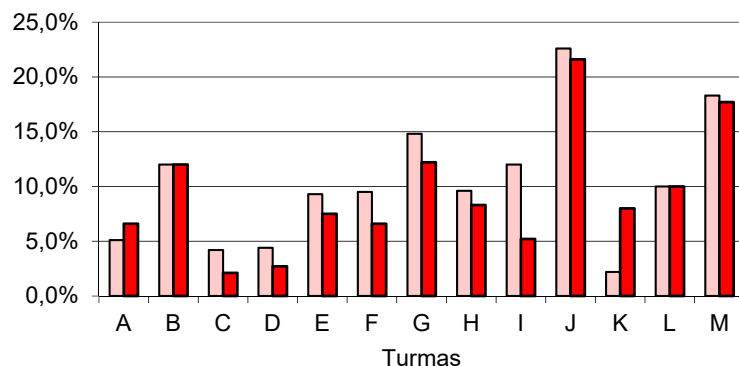
# ESEQ – SADRA – 2.º Período – 2018/19

## 10.º Ano – Turmas - Percentagem de Negativas e Médias

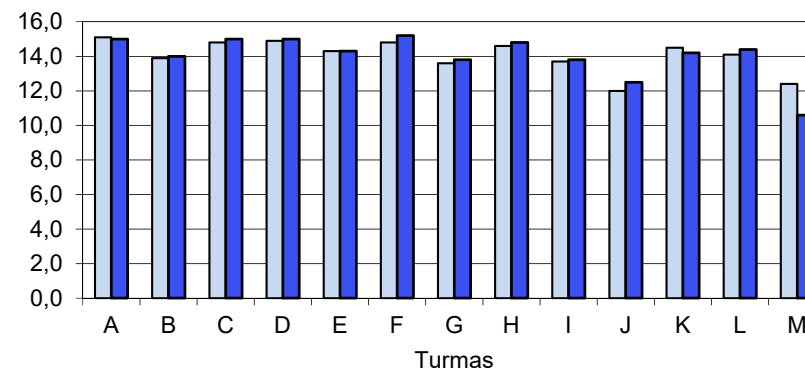


Turma	A	B	C	D	E	F	G	H	I	J	K	L	M	Escola
Nº de classificações registadas na pauta	182	175	189	182	161	182	189	132	194	190	138	213	203	2330
<b>% negativas 2º Período</b>	<b>6,6%</b>	<b>12,0%</b>	<b>2,1%</b>	<b>2,7%</b>	<b>7,5%</b>	<b>6,6%</b>	<b>12,2%</b>	<b>8,3%</b>	<b>5,2%</b>	<b>21,6%</b>	<b>8,0%</b>	<b>10,0%</b>	<b>17,7%</b>	<b>9,4%</b>
% negativas 1º Período	5,1%	12,0%	4,2%	4,4%	9,3%	9,5%	14,8%	9,6%	12,0%	22,6%	2,2%	10,0%	18,3%	10,6%
<b>Médias 2º Período</b>	<b>15,0</b>	<b>14,0</b>	<b>15,0</b>	<b>15,0</b>	<b>14,3</b>	<b>15,2</b>	<b>13,8</b>	<b>14,8</b>	<b>13,8</b>	<b>12,5</b>	<b>14,2</b>	<b>14,4</b>	<b>10,6</b>	<b>14,0</b>
Médias 1º Período	15,1	13,9	14,8	14,9	14,3	14,8	13,6	14,6	13,7	12,0	14,5	14,1	12,4	14,0

**Classificações inferiores a 10 valores**



**Médias**

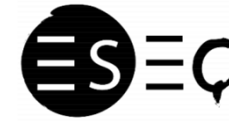


**Turmas** – A turma J, registou a maior percentagem de negativas (21,6%), embora não tenha a classificação média mais baixa.

A turma C apresenta a menor percentagem de negativas (2,1%) e a turma F apresenta a classificação média mais alta (15,2 valores). Duas turmas aumentaram a percentagem de negativas, em relação aos valores observados no 1.º período.

No geral, da ESEQ, os indicadores de sucesso são semelhantes aos registados no primeiro período.

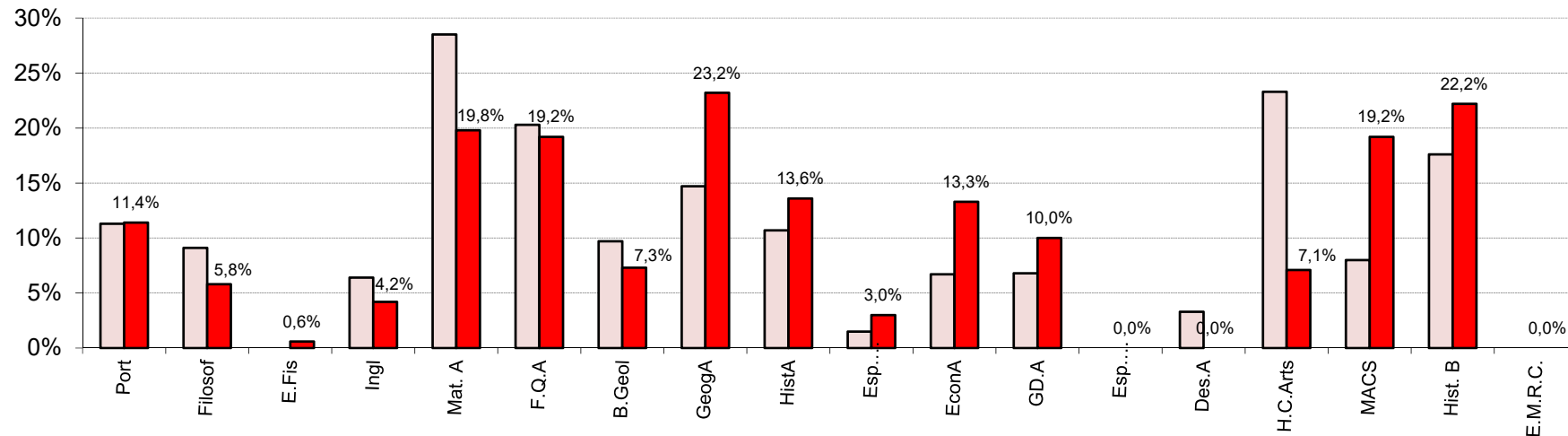
## ESEQ – SADRA – 2.º Período – 2018/19



### 10.º Ano – Disciplinas - Percentagem de Negativas

Disciplina	Port	Filosof	E.Fis	Ingl	Mat. A	F.Q.A	B.Geol	GeogA	Hista	Esp. (ini. FG)	EconA	GD.A	Esp. (ini. FE)	Des.A	H.C.Arts	MACS	Hist. B	E.M.R.C.
Nºalun Aval	332	330	331	263	243	198	164	69	59	67	45	60	47	28	28	26	18	21
2º Período	11,4%	5,8%	0,6%	4,2%	19,8%	19,2%	7,3%	23,2%	13,6%	3,0%	13,3%	10,0%	0,0%	0,0%	7,1%	19,2%	22,2%	0,0%
1º período	11,3%	9,1%	0,0%	6,4%	28,5%	20,3%	9,7%	14,7%	10,7%	1,5%	6,7%	6,8%	0,0%	3,3%	23,3%	8,0%	17,6%	0,0%

Percentagem de negativas nas disciplinas do 10.º ano – 1.º e 2.º Períodos - 2018/2019



**Disciplinas** – Seis disciplinas registam menos de 5% de negativas; as disciplinas que registam maior percentagem de negativas são Geografia A (23,2%) e História B (22,2%) .

Comparativamente com os resultados obtidos no primeiro período, oito das dezoito disciplinas aumentaram a sua percentagem de negativas.

## ESEQ – SADRA – 2.º Período – 2018/19



### 10.º Ano – Disciplinas - Percentagem de Negativas

Disciplina	Port	Filosof	E.Fis	Ingl	Mat. A	F.Q.A	B.Geol	GeogA	HistA	Esp. (ini. FG)	EconA	GD.A	Esp. (ini. FE)	Des.A	H.C.Arts	MACS	Hist. B	E.M.R.C.
Nºalun Aval	332	330	331	263	243	198	164	69	59	67	45	60	47	28	28	26	18	21
<b>2018/2019</b>	<b>11,4%</b>	<b>5,8%</b>	<b>0,6%</b>	<b>4,2%</b>	<b>19,8%</b>	<b>19,2%</b>	<b>7,3%</b>	<b>23,2%</b>	<b>13,6%</b>	<b>3,0%</b>	<b>13,3%</b>	<b>10,0%</b>	<b>0,0%</b>	<b>0,0%</b>	<b>7,1%</b>	<b>19,2%</b>	<b>22,2%</b>	<b>0,0%</b>
<b>2017/2018</b>	<b>12,4%</b>	<b>4,6%</b>	<b>0,0%</b>	<b>4,5%</b>	<b>16,4%</b>	<b>18,9%</b>	<b>10,7%</b>	<b>5,3%</b>	<b>22,7%</b>	<b>0,0%</b>	<b>17,5%</b>	<b>19,1%</b>	<b>2,0%</b>	<b>0,0%</b>	<b>14,3%</b>	<b>9,1%</b>	-	-
2016/2017	21,5%	21,7%	0,0%	7,1%	24,1%	20,1%	17,1%	7,4%	30,5%	1,6%	3,7%	19,2%	2,1%	0,0%	16,7%	10,5%	-	-
2015/2016	12,9%	7,4%	0,4%	4,3%	16,8%	16,5%	6,5%	7,2%	28,3%	0,0%	3,7%	19,0%	0,0%	20,8%	-	0,0%	-	0,0%
2014/2015	15,3%	2,4%	4,2%	6,5%	14,3%	14,3%	1,7%	5,8%	27,1%	2,7%	3,4%	19,2%	0,0%	15,2%	13,0%	15,7%	-	-
2013/2014	9,0%	15,0%	3,2%	7,0%	24,1%	16,0%	4,2%	10,8%	30,3%	0,0%	3,6%	6,0%	0,0%	4,8%	20,7%	7,7%	-	0,0%
2012/2013	18,7%	13,1%	1,5%	9,2%	16,8%	29,1%	12,7%	8,2%	16,4%	2,7%	3,3%	21,3%	0,0%	4,3%	20,8%	0,0%	-	0,0%
2011/2012	11,0%	8,5%	0,5%	8,6%	16,1%	11,0%	7,4%	3,5%	20,0%	0,0%	8,5%	14,5%	0,0%	2,1%	12,0%	0,0%	-	0,0%
% Média de 2011/12 a 2017/18	<b>14,4%</b>	<b>10,4%</b>	<b>1,4%</b>	<b>6,7%</b>	<b>18,4%</b>	<b>18,0%</b>	<b>8,6%</b>	<b>6,9%</b>	<b>25,0%</b>	<b>1,0%</b>	<b>6,2%</b>	<b>16,9%</b>	<b>0,6%</b>	<b>6,7%</b>	<b>16,3%</b>	<b>6,1%</b>	-	<b>0,0%</b>
Diferença entre a % de 2018/19 e a % média dos anos anteriores	<b>-3,0%</b>	<b>-4,6%</b>	<b>-0,8%</b>	<b>-2,5%</b>	<b>1,4%</b>	<b>1,2%</b>	<b>-1,3%</b>	<b>16,3%</b>	<b>-11,4%</b>	<b>2,0%</b>	<b>7,1%</b>	<b>-6,9%</b>	<b>-0,6%</b>	<b>-6,7%</b>	<b>-9,2%</b>	<b>13,1%</b>	-	<b>0,0%</b>

**Disciplinas** – Comparativamente com os resultados obtidos no segundo período de 2011/2012 a 2017/2018, verifica-se que dez disciplinas registam uma percentagem de negativas inferior à média da percentagem obtida nestes últimos anos. Nesta situação é de salientar a disciplina de História A pela grande diferença em relação ao passado.

Sete disciplinas aumentaram a percentagem de negativas em relação aos valores registados no 2.º período de 2017/18.

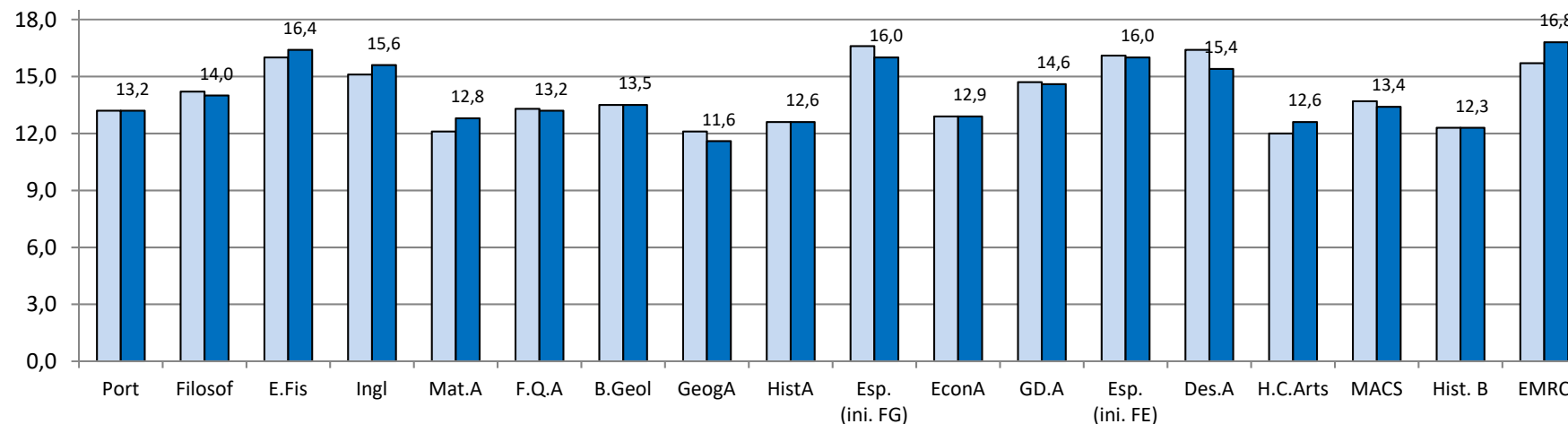
## ESEQ – SADRA – 2.º Período – 2018/19



### 10.º Ano – Disciplinas - Médias

Disciplina	Port	Filosof	E.Fis	Ingl	Mat.A	F.Q.A	B.Geol	GeogA	HistA	Esp. (ini. FG)	EconA	GD.A	Esp. (ini. FE)	Des.A	H.C.Arts	MACS	Hist. B	EMRC
Nºalun Aval	332	330	331	263	243	198	164	69	59	67	45	60	47	28	28	25	18	21
<b>2º Período</b>	<b>13,2</b>	<b>14,0</b>	<b>16,4</b>	<b>15,6</b>	<b>12,8</b>	<b>13,2</b>	<b>13,5</b>	<b>11,6</b>	<b>12,6</b>	<b>16,0</b>	<b>12,9</b>	<b>14,6</b>	<b>16,0</b>	<b>15,4</b>	<b>12,6</b>	<b>13,4</b>	<b>12,3</b>	<b>16,8</b>
1º Período	13,2	14,2	16,0	15,1	12,1	13,3	13,5	12,1	12,6	16,6	12,9	14,7	16,1	16,4	12,0	13,7	12,3	15,7

Classificação média das disciplinas do 10.º ano – 1.º e 2.º Períodos - 2018/2019



**Disciplinas** – As disciplinas com classificação média mais elevadas são E.M.R.C. (16,8) e Educação Física (16,4); a disciplina com classificações média mais baixa é Geografia A, com 11,6 valores.

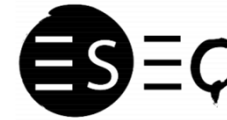
Comparativamente com os resultados obtidos no primeiro período, oito disciplinas desceram a sua classificação média.

**ESEQ – SADRA – 2.º Período – 2018/19**  
**10.º Ano – Disciplinas - Médias**



Disciplina	Port	Filosof	E.Fis	Ingl	Mat.A	F.Q.A	B.Geol	GeogA	HistA	Esp. (ini. FG)	EconA	GD.A	Esp. (ini. FE)	Des.A	H.C.Arts	MACS	Hist. B	EMRC
Nºalun Aval	332	330	331	263	243	198	164	69	59	67	45	60	47	28	28	25	18	21
<b>2018/2019</b>	<b>13,2</b>	<b>14,0</b>	<b>16,4</b>	<b>15,6</b>	<b>12,8</b>	<b>13,2</b>	<b>13,5</b>	<b>11,6</b>	<b>12,6</b>	<b>16,0</b>	<b>12,9</b>	<b>14,6</b>	<b>16,0</b>	<b>15,4</b>	<b>12,6</b>	<b>13,4</b>	<b>12,3</b>	<b>16,8</b>
<b>2017/2018</b>	<b>12,6</b>	<b>13,8</b>	<b>16,0</b>	<b>15,2</b>	<b>13,4</b>	<b>13,0</b>	<b>13,4</b>	<b>13,2</b>	<b>11,4</b>	<b>16,7</b>	<b>13,0</b>	<b>14,2</b>	<b>15,6</b>	<b>15,3</b>	<b>12,5</b>	<b>13,1</b>		-
2016/2017	12,2	12,6	15,5	14,7	12,9	13,0	12,5	13,2	11,1	16,3	14,2	13,0	16,2	14,5	11,8	12,8	-	-
2015/2016	13,0	13,9	15,9	15,1	13,3	13,1	14,2	13,2	11,7	18,1	14,2	14,3	15,6	13,2	-	15,5	-	18,0
2014/2015	12,3	14,1	14,3	15,0	13,4	13,1	14,1	13,6	11,4	16,7	14,9	12,7	15,8	13,5	11,3	15,7	-	-
2013/2014	12,7	12,7	15,1	14,2	12,5	13,4	13,8	12,5	11,0	16,4	15,5	14,0	15,8	13,5	11,5	12,5	-	18,6
2012/2013	12,4	12,5	14,8	13,9	13,2	12,1	13,0	12,8	12,0	14,6	15,1	12,4	16,0	13,5	12,0	14,3	-	18,6
2011/2012	12,8	13,5	15,2	14,4	13,0	13,1	13,5	13,4	12,7	14,3	14,1	13,0	15,0	14,0	12,5	15,2	-	17,0
Classif. Média de 2011/12 a 2017/18	12,6	13,3	15,3	14,6	13,1	13,0	13,5	13,1	11,6	16,2	14,4	13,4	15,7	13,9	11,9	14,2	-	18,1
Diferença entre a classif. de 2018/19 e a classif. média dos anos anteriores	<b>0,6</b>	<b>0,7</b>	<b>1,1</b>	<b>1,0</b>	<b>-0,3</b>	<b>0,2</b>	<b>0,0</b>	<b>-1,5</b>	<b>1,0</b>	<b>-0,2</b>	<b>-1,5</b>	<b>1,2</b>	<b>0,3</b>	<b>1,5</b>	<b>0,7</b>	<b>-0,8</b>	<b>-</b>	<b>-1,3</b>

**Disciplinas** – Comparativamente com os resultados obtidos no segundo período dos últimos anos letivos, verifica-se que as disciplinas de Português, Educação Física, Inglês, Geometria Descritiva, História da Cultura e das Artes e Desenho A, neste ano de 2018/19, registam as suas classificações médias mais elevadas desde 2011/12. Geografia A e Economia A registam a classificação média mais baixa, dos últimos anos. Seis disciplinas registam classificações médias inferiores à média dos últimos anos letivos. Cinco disciplinas registaram uma classificação média inferior à obtida no 2.º período de 2017/18.



**10.º Ano – Curso Profissional de Técnico de Multimédia**

Foram analisadas as **classificações dos alunos do Curso Profissional Técnico de Multimédia**, em 10 de abril de 2019, constantes nas **Pautas de Avaliação Periódica do 2º Período**.

Desta observação, foram retirados os seguintes valores:

10.º Ano - Turma N	N.º de alunos	Módulos avaliados	% de conclusão
	29	19	94,1%

De referir que, um aluno desta turma, mudou de turma em 19 de setembro de 2018.

A tabela anterior reflete reprovações às disciplinas de Português (12,5%), Educação Física (2,4%), História da Cultura e das Artes (10,7%), Matemática (35,7%), Sistemas de Informação (1,8%), e Design Comunicação e Audiovisuais (1,8%).

Nesta análise de resultados, a percentagem de avaliação deve ser vista, na opinião da Diretora do Curso, de uma forma transitória, dado que, **os alunos com módulos em atraso têm a possibilidade de realizar Provas de Recuperação**, durante este ano letivo e no início do próximo, de acordo com a lei em vigor.

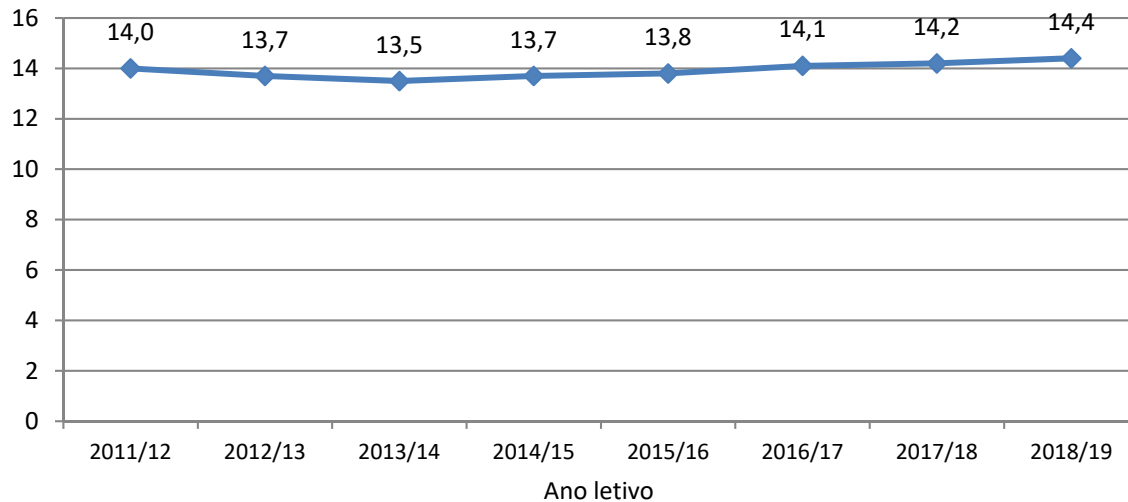
# ESEQ – SADRA – 2.º Período – 2018/19



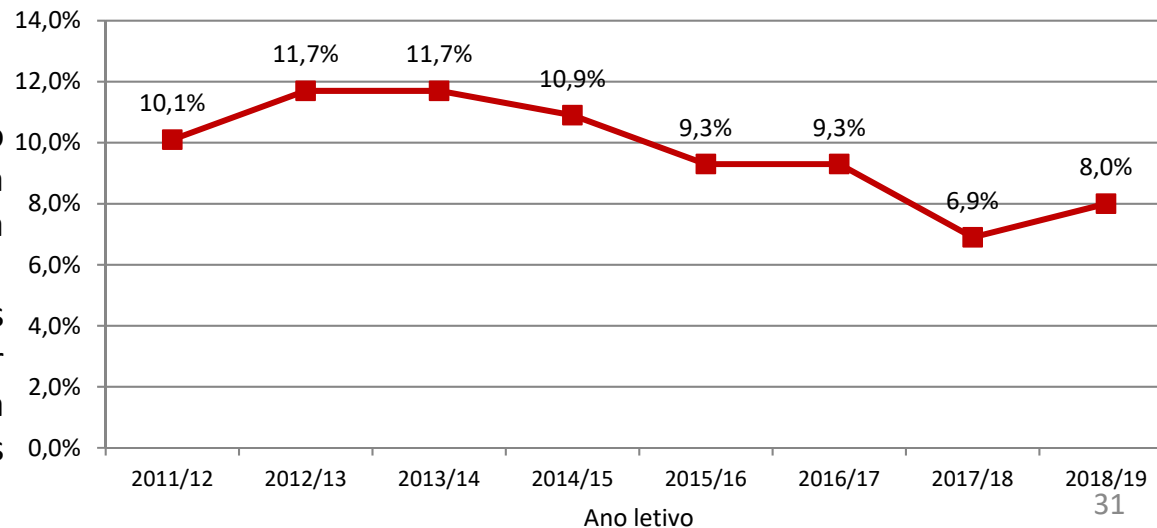
## 11.º Ano – Percentagem de Negativas e Médias

Classificação Média – 11.º ano - ESEQ

Ano letivo	2.º Período	
	Média	%Negativas
2011/12	14,0	10,1%
2012/13	13,7	11,7%
2013/14	13,5	11,7%
2014/15	13,7	10,9%
2015/16	13,8	9,3%
2016/17	14,1	9,3%
2017/18	14,2	6,9%
<b>2018/19</b>	<b>14,4</b>	<b>8,0%</b>
Valores Médios	<b>13,9</b>	<b>9,7%</b>



Percentagem de Negativas – 11.º ano - ESEQ



**ESEQ** - Observa-se o quinto ano consecutivo de uma subida da classificação média, no 11.º ano da ESEQ, no 2.º período.

A percentagem média de negativas aumentou em relação ao valor registado em 2017/18, e é inferior à média dos valores das percentagens registadas desde 2011/12 até 2018/19.

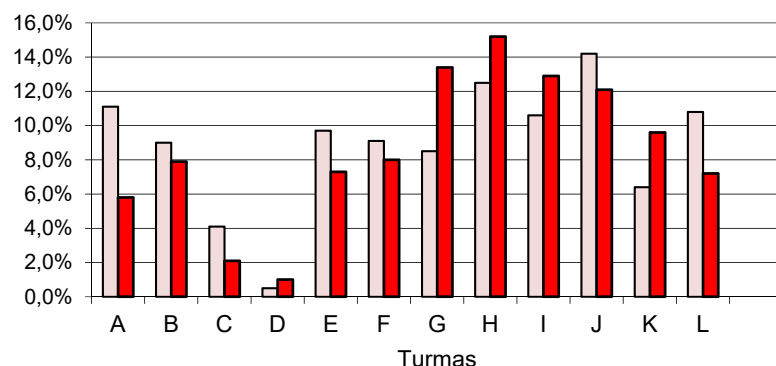
## ESEQ – SADRA – 2.º Período – 2018/19

### 11.º Ano – Turmas - Percentagem de Negativas e Médias

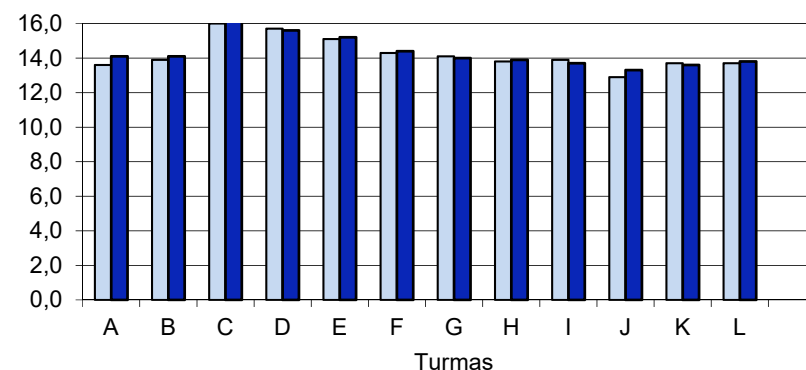


Turma	A	B	C	D	E	F	G	H	I	J	K	L	Escola
Nº de classificações registadas na pauta	189	189	189	195	178	187	127	112	132	182	125	166	1971
<b>% negativas 2º Período</b>	<b>5,8%</b>	<b>7,9%</b>	<b>2,1%</b>	<b>1,0%</b>	<b>7,3%</b>	<b>8,0%</b>	<b>13,4%</b>	<b>15,2%</b>	<b>12,9%</b>	<b>12,1%</b>	<b>9,6%</b>	<b>7,2%</b>	<b>8,0%</b>
% negativas 1º Período	11,1%	9,0%	4,1%	0,5%	9,7%	9,1%	8,5%	12,5%	10,6%	14,2%	6,4%	10,8%	8,7%
<b>Médias 2º Período</b>	<b>14,1</b>	<b>14,1</b>	<b>16,2</b>	<b>15,6</b>	<b>15,2</b>	<b>14,4</b>	<b>14,0</b>	<b>13,9</b>	<b>13,7</b>	<b>13,3</b>	<b>13,6</b>	<b>13,8</b>	<b>14,4</b>
Médias 1º Período	13,6	13,9	16,0	15,7	15,1	14,3	14,1	13,8	13,9	12,9	13,7	13,7	14,3

Classificações inferiores a 10 valores



Médias



**Turmas** – A turma H regista uma elevada percentagem de negativas (15,2%) em relação à percentagem média da ESEQ. Duas, das doze turmas da ESEQ, registam menos de 5% de negativas.

A turma D é a que regista menor percentagem de negativas (2,1%) e a turma C é a que apresenta a classificação média mais elevada (16,2 valores).

Em relação ao período passado, melhoraram os indicadores de sucesso da ESEQ.

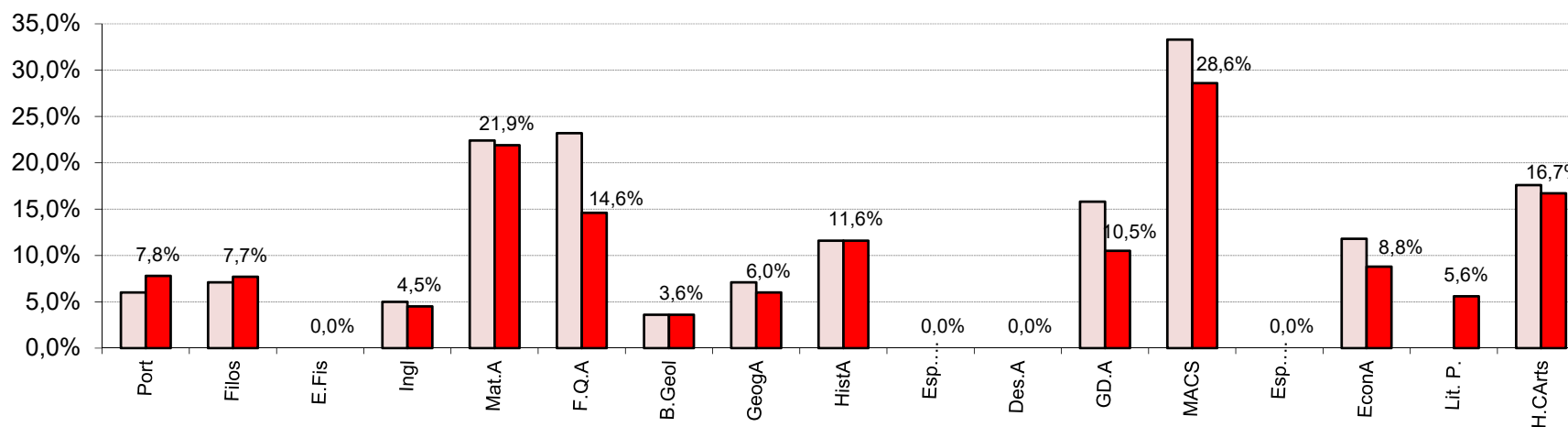


ESEQ – SADRA – 2.º Período – 2018/19  
 11.º Ano – Disciplinas - Percentagem de Negativas



Disciplina	Port	Filos	E.Fis	Ingl	Mat.A	F.Q.A	B.Geol	GeogA	HistA	Esp. (ini. FG)	Des.A	GD.A	MACS	Esp. (ini. FE)	EconA	Lit. P.	H.CArts
Nºalun Aval	283	284	279	222	196	164	140	84	69	57	19	38	21	45	34	18	18
<b>2º Período</b>	<b>7,8%</b>	<b>7,7%</b>	<b>0,0%</b>	<b>4,5%</b>	<b>21,9%</b>	<b>14,6%</b>	<b>3,6%</b>	<b>6,0%</b>	<b>11,6%</b>	<b>0,0%</b>	<b>0,0%</b>	<b>10,5%</b>	<b>28,6%</b>	<b>0,0%</b>	<b>8,8%</b>	<b>5,6%</b>	<b>16,7%</b>
1º Período	6,0%	7,1%	0,0%	5,0%	22,4%	23,2%	3,6%	7,1%	11,6%	0,0%	0,0%	15,8%	33,3%	0,0%	11,8%	0,0%	17,6%

Percentagem de negativas nas disciplinas do 11.º ano – 1.º e 2.º Períodos - 2018/2019



**Disciplinas** – Seis disciplinas registam menos de 5% de negativas; a disciplina que regista maior percentagem de negativas é Matemática Aplicada às Ciências Sociais com 28,6% .

Comparativamente com os resultados obtidos no primeiro período, três das dezassete disciplinas aumentaram a sua percentagem de negativas.

## ESEQ – SADRA – 2.º Período – 2018/19



### 11.º Ano – Disciplinas - Percentagem de Negativas

Disciplina	Port	Filos	E.Fis	Ingl	Mat.A	F.Q.A	B.Geol	GeogA	HistA	Esp. (ini. FG)	Des.A	GD.A	MACS	Esp. (ini. FE)	EconA	Lit. P.	H.CArts
Nºalun Aval	283	284	279	222	196	164	140	84	69	57	19	38	21	45	34	18	18
<b>2018/2019</b>	<b>7,8%</b>	<b>7,7%</b>	<b>0,0%</b>	<b>4,5%</b>	<b>21,9%</b>	<b>14,6%</b>	<b>3,6%</b>	<b>6,0%</b>	<b>11,6%</b>	<b>0,0%</b>	<b>0,0%</b>	<b>10,5%</b>	<b>28,6%</b>	<b>0,0%</b>	<b>8,8%</b>	<b>5,6%</b>	<b>16,7%</b>
2017/2018	7,1%	2,4%	0,0%	1,7%	10,9%	21,4%	11,7%	0,0%	16,2%	0,0%	8,3%	32,0%	15,8%	0,0%	0,0%	-	25,0%
2016/2017	10,3%	4,4%	0,8%	2,5%	20,8%	11,4%	19,4%	3,9%	25,5%	2,0%	0,0%	22,6%	10,3%	16,0%	0,0%	-	-
2015/2016	9,8%	8,9%	3,7%	2,0%	18,5%	18,6%	12,0%	2,4%	1,4%	0,0%	3,1%	36,6%	27,8%	0,0%	0,0%	15,8%	16,7%
2014/2015	9,2%	12,0%	1,8%	4,0%	25,2%	20,5%	19,0%	7,3%	37,9%	2,9%	2,5%	27,4%	21,2%	0,0%	0,0%	7,1%	28,9%
2013/2014	12,8%	15,4%	4,9%	6,7%	28,1%	31,6%	14,0%	2,6%	5,1%	0,0%	5,3%	30,3%	23,1%	3,7%	0,0%	-	23,8%
2012/2013	15,1%	20,2%	1,1%	6,2%	25,0%	26,0%	18,5%	24,1%	29,6%	0,0%	7,5%	30,2%	11,8%	4,8%	5,1%	7,7%	25,0%
2011/2012	11,1%	13,9%	2,4%	6,3%	26,9%	23,4%	8,0%	15,3%	24,7%	0,0%	8,1%	34,3%	0,0%	0,0%	0,0%	0,0%	16,0%
% Média de 2011/12 a 2017/18	<b>10,8%</b>	<b>11,0%</b>	<b>2,1%</b>	<b>4,2%</b>	<b>22,2%</b>	<b>21,8%</b>	<b>14,7%</b>	<b>7,9%</b>	<b>20,1%</b>	<b>0,7%</b>	<b>5,0%</b>	<b>30,5%</b>	<b>15,7%</b>	<b>3,5%</b>	<b>0,7%</b>	<b>7,7%</b>	<b>22,6%</b>
Diferença entre a % de 2018/19 e a % média dos anos anteriores	<b>-3,0%</b>	<b>-3,3%</b>	<b>-2,1%</b>	<b>0,3%</b>	<b>-0,3%</b>	<b>-7,2%</b>	<b>-11,1%</b>	<b>-1,9%</b>	<b>-8,5%</b>	<b>-0,7%</b>	<b>-5,0%</b>	<b>-20,0%</b>	<b>12,9%</b>	<b>-3,5%</b>	<b>8,1%</b>	<b>-2,1%</b>	<b>-5,9%</b>

**Disciplinas** – Comparativamente com os resultados obtidos no segundo período de 2011/2012 a 2017/2018, verifica-se que três disciplinas registam uma percentagem de negativas superior à média da percentagem obtida nestes últimos anos.

Biologia e Geologia e Geometria Descritiva A, registam a menor percentagem de negativas, dos últimos anos, nessas disciplinas.

Observa-se que M.A.C.S. e Economia A apresentam a sua maior percentagem de negativas, desde 2011/12.

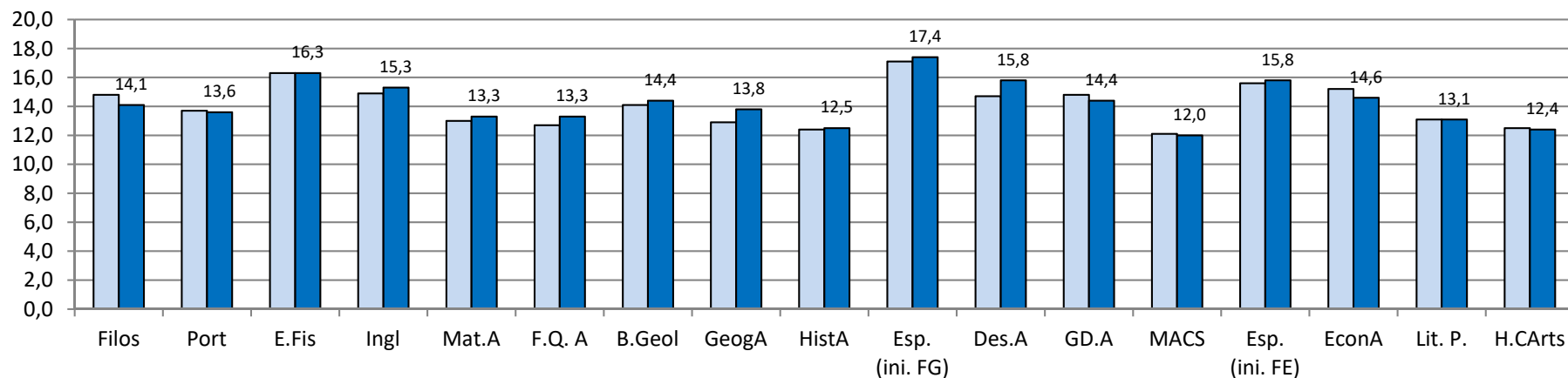
## ESEQ – SADRA – 2.º Período – 2018/19



### 11.º Ano – Disciplinas - Médias

Disciplina	Filos	Port	E.Fis	Ingl	Mat.A	F.Q. A	B.Geol	GeogA	Hista	Esp. (ini. FG)	Des.A	GD.A	MACS	Esp. (ini. FE)	EconA	Lit. P.	H.CArts
Nºalun Aval	284	283	279	222	196	164	140	84	69	57	19	38	21	45	34	18	18
<b>2º Período</b>	<b>14,1</b>	<b>13,6</b>	<b>16,3</b>	<b>15,3</b>	<b>13,3</b>	<b>13,3</b>	<b>14,4</b>	<b>13,8</b>	<b>12,5</b>	<b>17,4</b>	<b>15,8</b>	<b>14,4</b>	<b>12,0</b>	<b>15,8</b>	<b>14,6</b>	<b>13,1</b>	<b>12,4</b>
1º Período	14,8	13,7	16,3	14,9	13,0	12,7	14,1	12,9	12,4	17,1	14,7	14,8	12,1	15,6	15,2	13,1	12,5

Classificação média das disciplinas do 11.º ano – 1.º e 2.º Períodos - 2018/2019



**Disciplinas** – A disciplina com classificação média mais elevada é Espanhol, iniciação, da formação geral, com 17,4 valores; a disciplina com classificações média mais baixa é Matemática Aplicada às Ciências Sociais, com 12,0 valores.

Comparativamente com os resultados obtidos no primeiro período, nove disciplinas subiram a sua classificação média.

## ESEQ – SADRA – 2.º Período – 2018/19



### 11.º Ano – Disciplinas - Médias

Disciplina	Filos	Port	E.Fis	IngJ	Mat.A	F.Q. A	B.Geol	GeogA	HistA	Esp. (ini. FG)	Des.A	GD.A	MACS	Esp. (ini. FE)	EconA	Lit. P.	H.CArts
Nºalun Aval	284	283	279	222	196	164	140	84	69	57	19	38	21	45	34	18	18
<b>2018/2019</b>	<b>14,1</b>	<b>13,6</b>	<b>16,3</b>	<b>15,3</b>	<b>13,3</b>	<b>13,3</b>	<b>14,4</b>	<b>13,8</b>	<b>12,5</b>	<b>17,4</b>	<b>15,8</b>	<b>14,4</b>	<b>12,0</b>	<b>15,8</b>	<b>14,6</b>	<b>13,1</b>	<b>12,4</b>
<b>2017/2018</b>	<b>14,5</b>	<b>13,2</b>	<b>15,7</b>	<b>15,8</b>	<b>13,9</b>	<b>13,0</b>	<b>13,6</b>	<b>14,2</b>	<b>12,1</b>	<b>16,3</b>	<b>13,5</b>	<b>12,7</b>	<b>12,2</b>	<b>15,7</b>	<b>15,4</b>	-	<b>11,5</b>
2016/2017	14,4	13,3	15,4	15,9	13,0	13,7	12,6	13,4	11,4	17,3	16,1	13,7	13,2	14,0	14,0	-	-
2015/2016	14,1	12,8	14,6	15,7	13,1	12,9	12,9	14,1	12,5	16,5	13,8	12,5	11,1	16,1	16,8	12,4	11,6
2014/2015	13,6	12,6	15,4	15,1	13,0	12,9	12,9	13,3	11,7	15,8	14,0	12,4	11,8	14,7	15,4	13,2	12,0
2013/2014	13,7	12,9	15,0	14,8	12,5	11,9	13,0	13,6	12,3	15,1	13,6	13,0	11,7	14,3	15,4	-	12,3
2012/2013	13,4	12,6	16,1	14,9	13,1	12,7	12,6	12,6	12,3	14,9	14,4	12,0	14,2	13,8	15,0	14,2	11,6
2011/2012	13,8	13,2	15,9	14,9	13,8	13,2	14,0	13,4	12,7	15,4	14,0	12,1	12,8	14,2	15,9	13,9	12,0
Classif. Média de 2011/12 a 2017/18	13,9	12,9	15,4	15,3	13,2	12,9	13,1	13,5	12,1	15,9	14,2	12,6	12,4	14,7	15,4	13,4	11,8
Diferença entre a classif. de 2018/19 e a classif. média dos anos anteriores	<b>0,2</b>	<b>0,7</b>	<b>0,9</b>	<b>0,0</b>	<b>0,1</b>	<b>0,4</b>	<b>1,3</b>	<b>0,3</b>	<b>0,4</b>	<b>1,5</b>	<b>1,6</b>	<b>1,8</b>	<b>-0,4</b>	<b>1,1</b>	<b>-0,8</b>	<b>-0,3</b>	<b>0,6</b>

**Disciplinas** – Comparativamente com os resultados obtidos no segundo período dos últimos anos letivos, verifica-se que as disciplinas de Português, Educação Física, Biologia e Geologia, Espanhol, iniciação da formação geral, Geometria Descritiva A e História da Cultura e das Artes, registaram este ano as classificações médias mais elevadas obtidas nessas disciplinas.



## 11.º Ano – Curso Profissional de Técnico de Multimédia

Foram analisadas as **classificações dos alunos do Curso Profissional Técnico de Multimédia**, em 10 de abril de 2019, constantes nas **Pautas de Avaliação Periódica do 2º Período**.

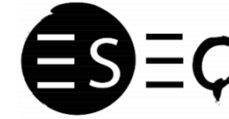
Desta observação, foram retirados os seguintes valores:

11.º Ano - Turma M	N.º de alunos	Módulos avaliados	% de conclusão
	24	20	96,7%

A tabela anterior reflete reprovações às disciplinas de Português (4,3%), História da Cultura e das Artes (10,9%), Física (17,4%), Design Comunicação e Audiovisuais (2,9%) e Técnicas de Multimédia (4,3%).

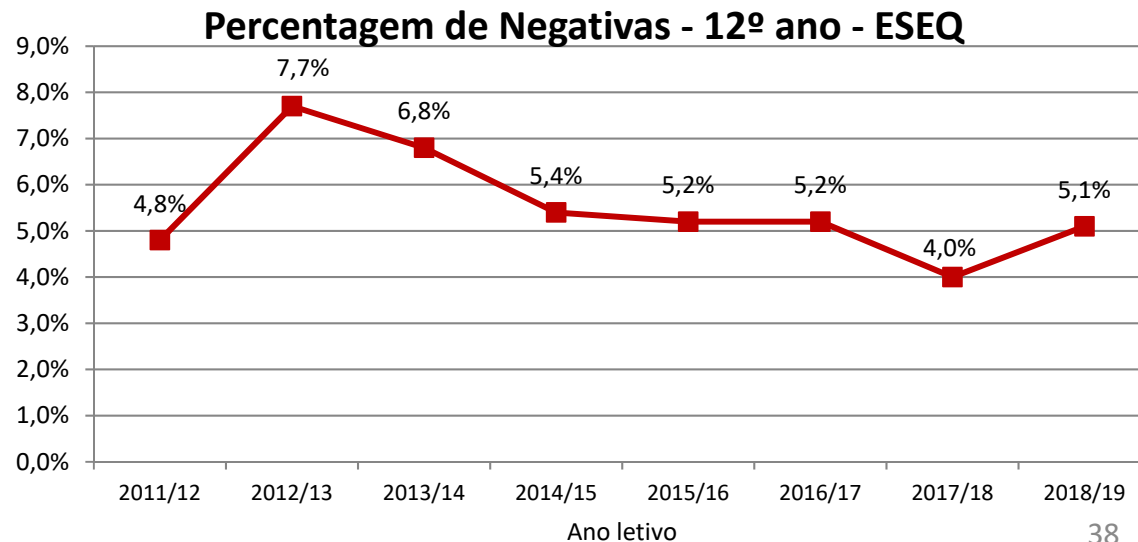
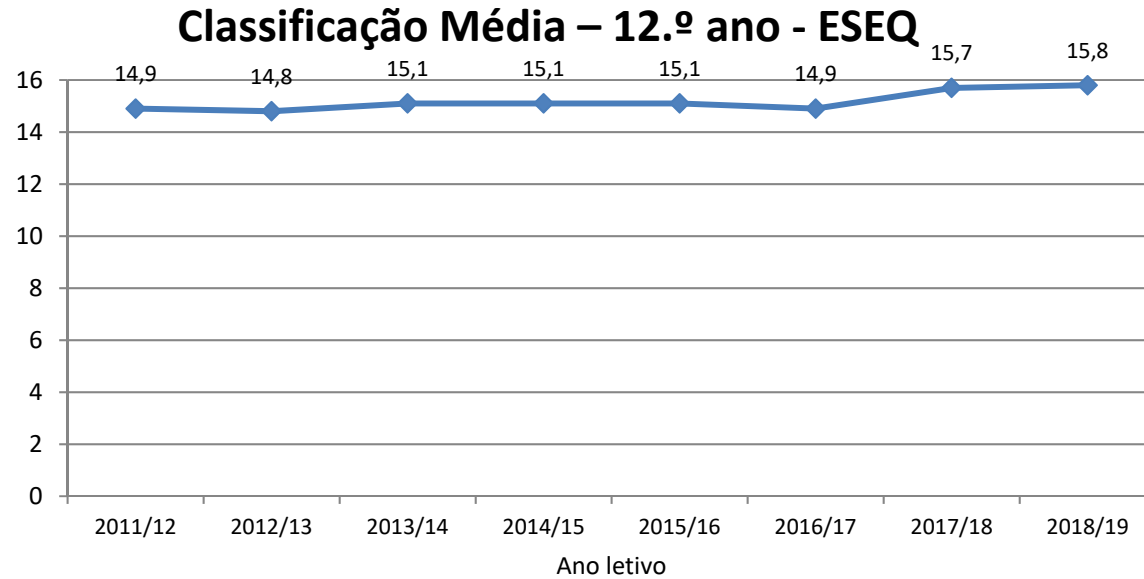
Nesta análise de resultados, a percentagem de avaliação deve ser vista, na opinião da Diretora do Curso, de uma forma transitória, dado que, **os alunos com módulos em atraso têm a possibilidade de realizar Provas de Recuperação**, durante este ano letivo e no início do próximo, de acordo com a lei em vigor.

# ESEQ – SADRA – 2.º Período – 2018/19



## 12.º Ano – Percentagem de Negativas e Médias

Ano letivo	2.º Período	
	Média	% Negativas
2011/12	14,9	4,8%
2012/13	14,8	7,7%
2013/14	15,1	6,8%
2014/15	15,1	5,4%
2015/16	15,1	5,2%
2016/17	14,9	5,2%
2017/18	15,7	4,0%
<b>2018/19</b>	<b>15,8</b>	<b>5,1%</b>
Valores Médios	15,1	5,6%



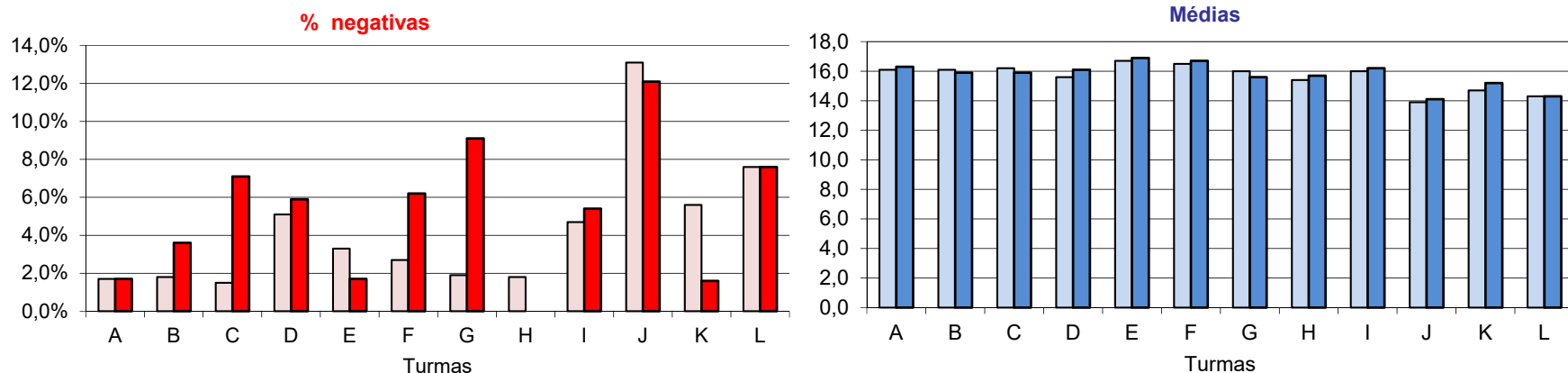
**ESEQ** – Regista-se a classificação média mais alta dos últimos anos. A percentagem de negativas é superior à registada em 2017/18, mas é inferior à média das percentagens registadas nos últimos anos letivos.

## ESEQ – SADRA – 2.º Período – 2018/19



### 12.º Ano – Turmas - Percentagem de Negativas e Médias

Turma	A	B	C	D	E	F	G	H	I	J	K	L	Escola
Nº de classificações registadas na pauta	115	111	141	118	121	113	110	115	129	99	124	118	1414
<b>% negativas 2º Período</b>	<b>1,7%</b>	<b>3,6%</b>	<b>7,1%</b>	<b>5,9%</b>	<b>1,7%</b>	<b>6,2%</b>	<b>9,1%</b>	<b>0,0%</b>	<b>5,4%</b>	<b>12,1%</b>	<b>1,6%</b>	<b>7,6%</b>	<b>5,1%</b>
% negativas 1º Período	1,7%	1,8%	1,5%	5,1%	3,3%	2,7%	1,9%	1,8%	4,7%	13,1%	5,6%	7,6%	4,1%
<b>Médias 2º Período</b>	<b>16,3</b>	<b>15,9</b>	<b>15,9</b>	<b>16,1</b>	<b>16,9</b>	<b>16,7</b>	<b>15,6</b>	<b>15,7</b>	<b>16,2</b>	<b>14,1</b>	<b>15,2</b>	<b>14,3</b>	<b>15,8</b>
Médias 1º Período	16,1	16,1	16,2	15,6	16,7	16,5	16,0	15,4	16,0	13,9	14,7	14,3	15,6



**Turmas** – Na turma H, registou-se a maior taxa de sucesso (0% de negativas) e na turma E registou-se a melhor classificação média (16,9 valores).

A turma J regista os piores indicadores de sucesso: 12,1% de negativas e 14,1 valores de classificação média.

No global, do primeiro para o segundo período, a classificação média aumentou ligeiramente e a percentagem de negativas também aumentou.

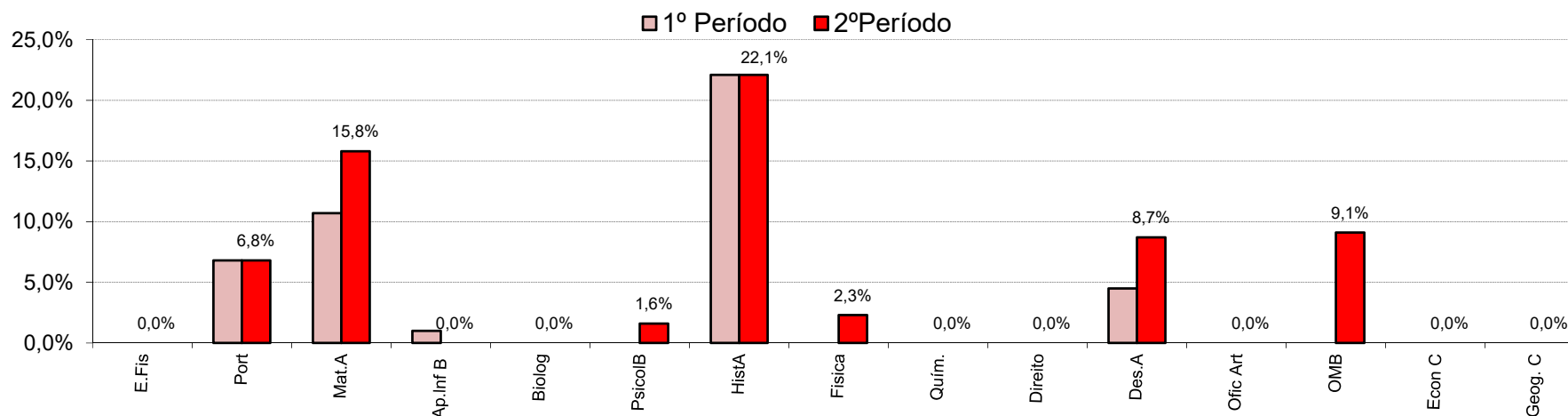
## ESEQ – SADRA – 2.º Período – 2018/19



### 12.º Ano – Disciplinas - Percentagem de Negativas

Disciplina	E.Fis	Port	Mat.A	Ap.Inf B	Biolog	PsicolB	Hista	Fisica	Quím.	Direito	Des.A	Ofic Art	OMB	Econ C	Geog. C
Nºalun Aval	284	281	196	193	85	63	68	44	34	24	22	21	20	49	24
2ºPeríodo	0,0%	6,8%	15,8%	0,0%	0,0%	1,6%	22,1%	2,3%	0,0%	0,0%	8,7%	0,0%	9,1%	0,0%	0,0%
1º Período	0,0%	6,8%	10,7%	1,0%	0,0%	0,0%	22,1%	0,0%	0,0%	0,0%	4,5%	0,0%	0,0%	0,0%	0,0%

Percentagem de negativas nas disciplinas do 12.º ano – 1.º e 2.º Períodos - 2018/2019



**Disciplinas** – Das quinze disciplinas do 12.º ano, oito disciplinas registaram 100% de sucesso.

Em relação aos valores registados no mesmo período deste ano letivo, cinco disciplinas aumentaram a percentagem de negativas: Matemática A, Psicologia B, Física, Desenho A e Oficina Multimédia B.



## ESEQ – SADRA – 2.º Período – 2018/19



### 12.º Ano – Disciplinas - Percentagem de Negativas

Disciplina	E.Fis	Port	Mat.A	Ap.Inf B	Biolog	PsicolB	HistA	Fisica	Quím.	Direito	Des.A	Ofic Art	OMB	Econ C	Geog. C
Nºalun Aval	284	281	196	193	85	63	68	44	34	24	22	21	20	49	24
<b>2017/2018</b>	<b>0,0%</b>	<b>6,8%</b>	<b>15,8%</b>	<b>0,0%</b>	<b>0,0%</b>	<b>1,6%</b>	<b>22,1%</b>	<b>2,3%</b>	<b>0,0%</b>	<b>0,0%</b>	<b>8,7%</b>	<b>0,0%</b>	<b>9,1%</b>	<b>0,0%</b>	<b>0,0%</b>
<b>2017/2018</b>	<b>1,3%</b>	<b>5,2%</b>	<b>15,7%</b>	<b>0,0%</b>	<b>0,0%</b>	<b>0,0%</b>	<b>11,1%</b>	<b>0,0%</b>	<b>0,0%</b>	<b>0,0%</b>	<b>0,0%</b>	<b>0,0%</b>	<b>0,0%</b>	<b>0,0%</b>	<b>-</b>
2016/2017	1,0%	10,1%	14,2%	0,0%	0,8%	0,0%	14,1%	0,0%	0,0%	0,0%	13,3%	0,0%	0,0%	0,0%	-
2015/2016	0,3%	12,5%	13,0%	0,0%	0,0%	0,0%	12,8%	0,0%	0,0%	3,8%	0,0%	6,3%	0,0%	0,0%	0,0%
2014/2015	0,7%	7,8%	17,0%	0,0%	0,8%	0,0%	28,3%	0,0%	0,0%	0,0%	0,0%	4,8%	4,8%	0,0%	0,0%
2013/2014	0,0%	12,8%	17,8%	0,7%	0,0%	0,0%	32,2%	0,0%	5,3%	0,0%	12,1%	5,3%	0,0%	0,0%	-
2012/2013	0,0%	10,5%	17,6%	1,7%	2,2%	2,5%	33,8%	14,7%	-	4,6%	11,9%	13,1%	2,4%	0,0%	-
2011/2012	0,4%	9,8%	13,7%	0,0%	0,7%	0,0%	14,6%	4,3%	-	-	2,9%	0,0%	3,0%	0,0%	-
<b>% Média de 2011/12 a 2017/18</b>	<b>0,5%</b>	<b>9,8%</b>	<b>15,6%</b>	<b>0,3%</b>	<b>0,6%</b>	<b>0,4%</b>	<b>21,0%</b>	<b>2,7%</b>	<b>1,1%</b>	<b>1,4%</b>	<b>5,7%</b>	<b>4,2%</b>	<b>1,5%</b>	<b>0,0%</b>	<b>0,0%</b>
Diferença entre a % de 2018/19 e a % média dos anos anteriores	<b>-0,5%</b>	<b>-3,0%</b>	<b>0,2%</b>	<b>-0,3%</b>	<b>-0,6%</b>	<b>1,2%</b>	<b>1,1%</b>	<b>-0,4%</b>	<b>-1,1%</b>	<b>-1,4%</b>	<b>3,0%</b>	<b>-4,2%</b>	<b>7,6%</b>	<b>0,0%</b>	<b>0,0%</b>

**Disciplinas** – Comparativamente com os resultados obtidos no segundo período de 2011/2012 a 2017/2018, verifica-se que cinco disciplinas registam uma percentagem de negativas superior à média da percentagem obtida nestes últimos anos.

Apenas a disciplina de Educação Física diminuiu a percentagem de negativas, relativamente aos valores registados em 2017/18.

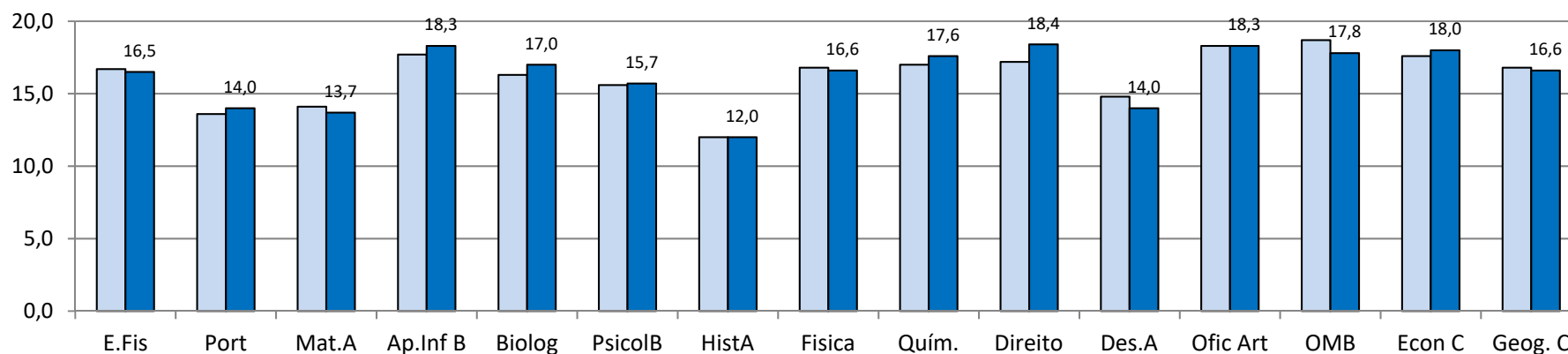
## ESEQ – SADRA – 2.º Período – 2018/19



### 12.º Ano – Disciplinas - Médias

Disciplina	E.Fis	Port	Mat.A	Ap.Inf B	Biolog	PsicolB	Hista	Física	Quím.	Direito	Des.A	Ofic Art	OMB	Econ C	Geog. C
Nºalun Aval	284	281	196	193	85	63	68	44	34	24	22	20	20	49	24
<b>Média 2º Período</b>	<b>16,5</b>	<b>14,0</b>	<b>13,7</b>	<b>18,3</b>	<b>17,0</b>	<b>15,7</b>	<b>12,0</b>	<b>16,6</b>	<b>17,6</b>	<b>18,4</b>	<b>14,0</b>	<b>18,3</b>	<b>17,8</b>	<b>18,0</b>	<b>16,6</b>
Média 1º Período	16,7	13,6	14,1	17,7	16,3	15,6	12,0	16,8	17,0	17,2	14,8	18,3	18,7	17,6	16,8

Classificação média das disciplinas do 12.º ano – 1.º e 2.º Períodos - 2018/2019



**Disciplinas** – Apenas duas disciplinas tiveram classificação média inferior a 14 valores. A classificação média mais baixa regista-se a História A com 12,0 valores

Em relação aos valores registados no primeiro período, as disciplinas de Educação Física, Matemática A, Física, Desenho A, Oficina Multimédia b e Geografia C, baixaram a classificação média.

## ESEQ – SADRA – 2.º Período – 2018/19



### 12.º Ano – Disciplinas - Médias

Disciplina	E.Fis	Port	Mat.A	Ap.Inf B	Biolog	PsicoIB	HistA	Fisica	Quim.	Direito	Des.A	Ofic Art	OMB	Econ C	Geog. C
Nºalun Aval	284	281	196	193	85	63	68	44	34	24	22	20	20	49	24
<b>Média 2018/19</b>	<b>16,5</b>	<b>14,0</b>	<b>13,7</b>	<b>18,3</b>	<b>17,0</b>	<b>15,7</b>	<b>12,0</b>	<b>16,6</b>	<b>17,6</b>	<b>18,4</b>	<b>14,0</b>	<b>18,3</b>	<b>17,8</b>	<b>18,0</b>	<b>16,6</b>
<b>2017/2018</b>	<b>15,9</b>	<b>13,8</b>	<b>13,5</b>	<b>18,7</b>	<b>17,4</b>	<b>17,3</b>	<b>13,0</b>	<b>18,0</b>	<b>19,1</b>	<b>16,6</b>	<b>16,7</b>	<b>19,2</b>	<b>17,4</b>	<b>16,4</b>	<b>-</b>
2016/2017	14,7	12,8	13,5	17,5	16,7	16,4	12,0	17,1	18,3	16,7	14,5	16,4	16,0	17,8	-
2015/2016	15,5	12,7	13,5	17,8	17,0	17,0	12,3	16,9	19,2	16,2	15,8	13,4	17,2	16,3	16,1
2014/2015	15,8	13,5	13,3	16,9	16,8	16,4	11,9	17,8	17,9	17,1	14,4	14,9	14,9	18,0	14,2
2013/2014	16,7	13,3	13,3	17,8	15,8	16,7	12,0	16,4	16,9	15,5	13,1	14,3	15,5	17,1	15,2
2012/2013	16,7	12,9	13,3	17,5	15,6	14,9	11,8	14,9	-	14,4	14,2	13,7	14,5	16,1	-
2011/2012	16,0	13,0	13,2	17,0	16,0	16,7	12,4	14,2	-	-	13,8	15,0	16,0	17,7	-
<b>Classif. Média de 2011/12 a 2017/18</b>	<b>15,9</b>	<b>13,1</b>	<b>13,4</b>	<b>17,6</b>	<b>16,5</b>	<b>16,5</b>	<b>12,2</b>	<b>16,5</b>	<b>18,3</b>	<b>16,1</b>	<b>14,6</b>	<b>15,3</b>	<b>15,9</b>	<b>17,1</b>	<b>15,2</b>
Diferença entre a classif. de 2018/19 e a classif. média dos anos anteriores	<b>0,6</b>	<b>0,9</b>	<b>0,3</b>	<b>0,7</b>	<b>0,5</b>	<b>-0,8</b>	<b>-0,2</b>	<b>0,1</b>	<b>-0,7</b>	<b>2,3</b>	<b>-0,6</b>	<b>3,0</b>	<b>1,9</b>	<b>0,9</b>	<b>1,4</b>

**Disciplinas** – Comparativamente com os resultados obtidos no segundo período dos últimos anos letivos, verifica-se que a disciplina de Português, Matemática A, Direito, Oficina Multimédia B, Economia C e Geografia C regista, este ano, a classificação média mais alta, desde 2011/12.



## 12.º Ano – Curso Profissional de Técnico de Multimédia

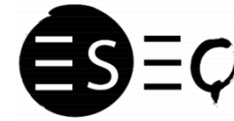
Foram analisadas as **classificações dos alunos do Curso Profissional Técnico de Multimédia**, em 10 de abril de 2019, constantes nas **Pautas de Avaliação Periódica do 2.º Período**. .

Desta observação, foram retirados os seguintes valores:

12.º Ano - Turma L	N.º de alunos	Módulos avaliados	% de conclusão
	21	21	98,9%

A tabela anterior reflete reprovações às disciplinas de Design Comunicação e Audiovisuais (4,8%) e Técnicas de Multimédia (7,9%).

Nesta análise de resultados, a percentagem de avaliação deve ser vista, na opinião da Diretora do Curso, de uma forma transitória, dado que, **os alunos com módulos em atraso têm a possibilidade de realizar Provas de Recuperação**, durante este ano letivo e no início do próximo, de acordo com a lei em vigor.



## SADRA – ESEQ – 2.º Período de 2018/19

8 de maio de 2019

Coord. Da Equipa de Avaliação Interna - Graça Campos

Coord. Serviço de Psicologia e Orientação - Conceição Prisco