

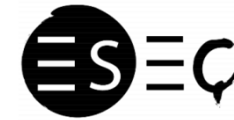
MINISTÉRIO DA EDUCAÇÃO  
ESCOLA SECUNDÁRIA EÇA DE QUEIRÓS | 401675  
PÓVOA DE VARZIM

# **Escola Secundária Eça de Queirós (ESEQ)**

**Secção de Análise Descritiva dos Resultados das Aprendizagens  
SADRA**

**3.º Período – 2020/21**

Relatório de análise dos resultados escolares da ESEQ



- I. Este relatório apresenta uma análise dos resultados das avaliações internas, dos alunos da ESEQ, e tem por base os valores de dois indicadores de sucesso: a classificação média interna e a percentagem de classificações negativas (classificações inferiores a 10, no Ensino Secundário, ou classificações inferiores a 3 no Ensino Básico).
  
- II. A metodologia do trabalho da SADRA envolve, em cada período letivo, um roteiro reflexivo.

Neste trabalho, cada professor, cada Conselho de Turma, cada Departamento Curricular, o Conselho Pedagógico e a Direção da escola, envolvem-se instituindo uma cultura da avaliação e da regulação, orientada das estruturas educativas maiores para as menores e vice-versa.

Este percurso de avaliação periódica desenvolve competências profissionais dos professores pretendendo-os disponíveis para uma análise, reflexão e partilha de práticas.

Assim, os professores da ESEQ transformam uma responsabilidade individual numa responsabilidade coletiva.



**Resultados das avaliações internas em ano de pandemia COVID-19.**

À semelhança do que aconteceu no ano letivo 2019/20, o contexto de calamidade pública provocada pela pandemia da doença COVID -19, exigiu medidas excepcionais, temporárias e de caráter urgente, com vista a reduzir a propagação da doença, implicando uma interrupção das atividades letivas a 22 de janeiro, de 2021, e uma posterior retoma às aulas em regime de ensino à distância, de 8 de fevereiro até ao final do 2.º Período, seguido de aulas em regime presencial durante o 3.º Período letivo de 2020/21 .

Estas alterações nas modalidades de ensino durante o ano letivo levou a uma reformulação dos critérios de avaliação, adequando-os às particularidades dos instrumentos usados nas diferentes modalidades de ensino.

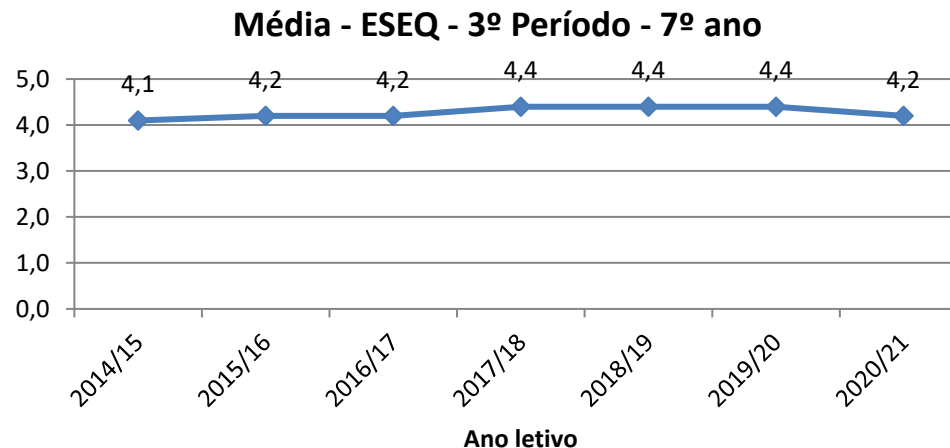
Desde modo, é de referir uma maior atenção na leitura dos gráficos aqui apresentados, pelas situações excepcionais vivenciadas nestes dois últimos anos letivos, em comparação os anos letivos anteriores.

# ESEQ – SADRA – 3.º Período – 2020/21

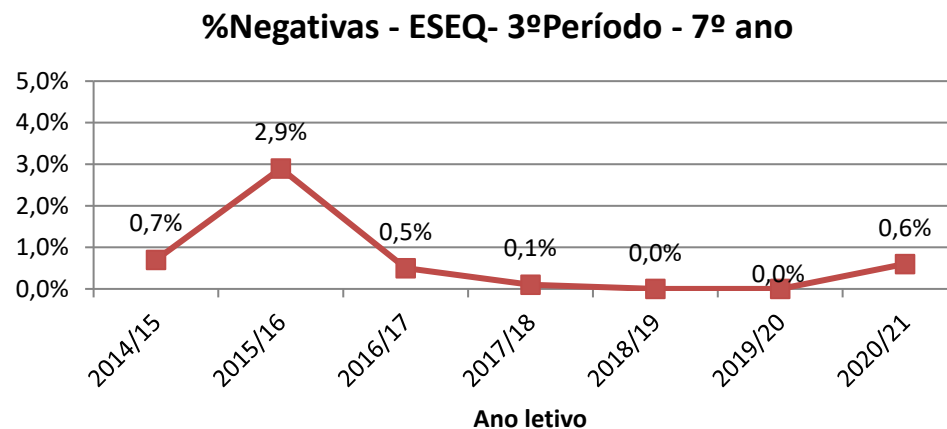


## 7.º Ano – Percentagem de Negativas e Médias

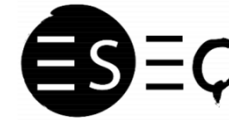
3º Período		
Ano letivo	Média	%Negativas
2014/15	4,1	0,7%
2015/16	4,2	2,9%
2016/17	4,2	0,5%
2017/18	4,4	0,1%
2018/19	4,4	0,0%
2019/20	4,4	0,0%
<b>2020/21</b>	<b>4,2</b>	<b>0,6%</b>
<b>Valores Médios</b>	<b>4,3</b>	<b>0,7%</b>



ESEQ – Apesar de valores muito satisfatórios para a classificação média (4,3) e para a percentagem média de negativas (0,6%), os resultados globais dos indicadores de sucesso são ligeiramente menos bons que os registados nos últimos anos.



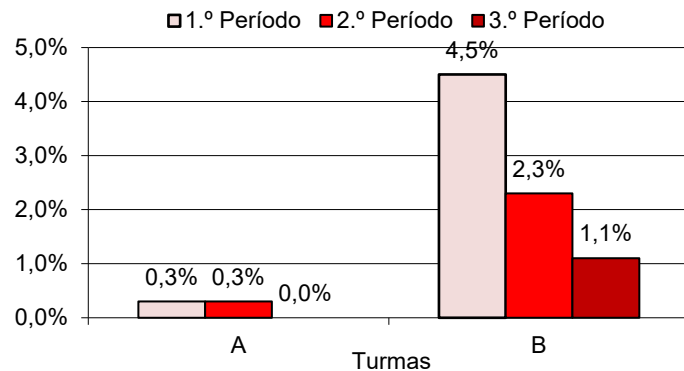
# ESEQ – SADRA – 3.º Período – 2020/21



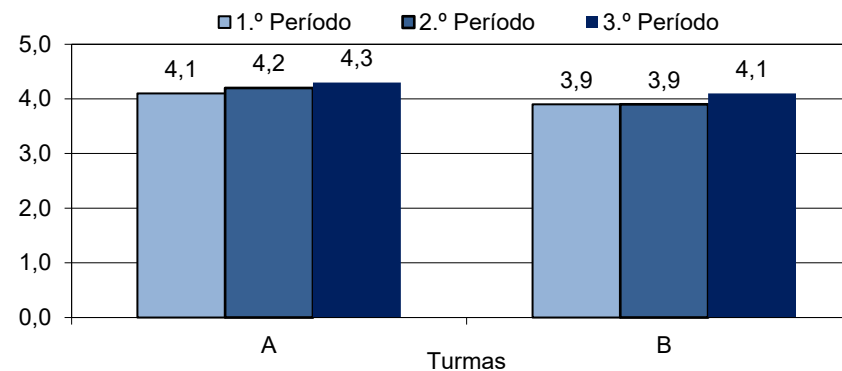
## 7.º Ano – Percentagem de Negativas e Médias

Turma		A	B	Escola
N.º de classificações registadas na pauta		364	364	728
<b>Classificações inferiores a 3</b>	3.º Período	<b>0,0%</b>	<b>1,1%</b>	<b>0,6%</b>
	2.º Período	0,3%	2,3%	1,3%
	1.º Período	0,3%	4,5%	2,4%
<b>Médias</b>	3.º Período	<b>4,3</b>	<b>4,1</b>	<b>4,2</b>
	2.º Período	4,2	3,9	4,1
	1.º Período	4,1	3,9	4,0

**Classificações inferiores a 3**



**Médias**



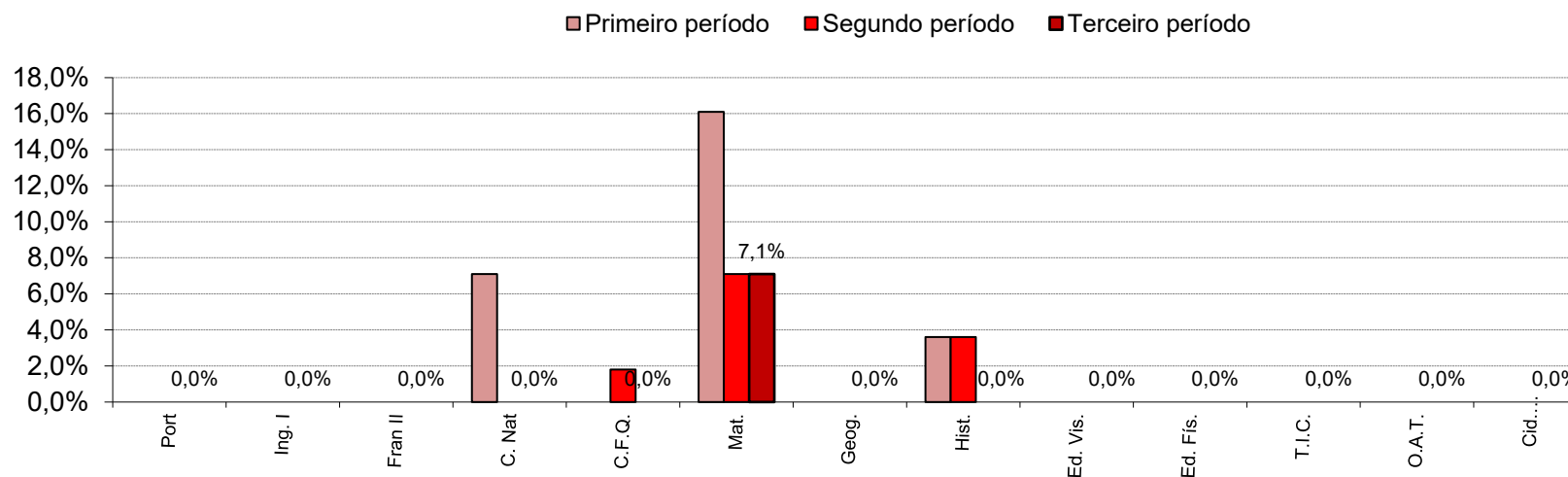
**ESEQ** – Os valores, da percentagem de negativas e do nível médio, são muito semelhantes nas duas turmas. Estes indicadores de sucesso são ligeiramente melhores na turma A e foram melhorando ao longo do ano.

# ESEQ – SADRA – 3.º Período – 2020/21



## 7.º Ano – Disciplinas - Percentagem de Negativas

Disciplina	Port	Ing. I	Fran II	C. Nat	C.F.Q.	Mat.	Geog.	Hist.	Ed. Vis.	Ed. Fis.	T.I.C.	O.A.T.	Cid. Desen.
Nºalun Aval	56	56	56	56	56	56	56	56	56	56	56	56	56
<b>Terceiro período</b>	<b>0,0%</b>	<b>0,0%</b>	<b>0,0%</b>	<b>0,0%</b>	<b>0,0%</b>	<b>7,1%</b>	<b>0,0%</b>	<b>0,0%</b>	<b>0,0%</b>	<b>0,0%</b>	<b>0,0%</b>	<b>0,0%</b>	<b>0,0%</b>
Segundo período	0,0%	0,0%	0,0%	0,0%	1,8%	7,1%	0,0%	3,6%	0,0%	0,0%	0,0%	-	-
Primeiro período	0,0%	0,0%	0,0%	7,1%	0,0%	16,1%	0,0%	3,6%	0,0%	0,0%	0,0%	-	-



**Disciplinas** – Apenas a disciplina de Matemática regista algum insucesso: 7,1 % de negativas. As restantes disciplinas registam 100% de sucesso.

As disciplinas de Cid.Des. e O.A.T. são lecionadas durante um semestre e, como tal, apenas têm um registo de avaliação.

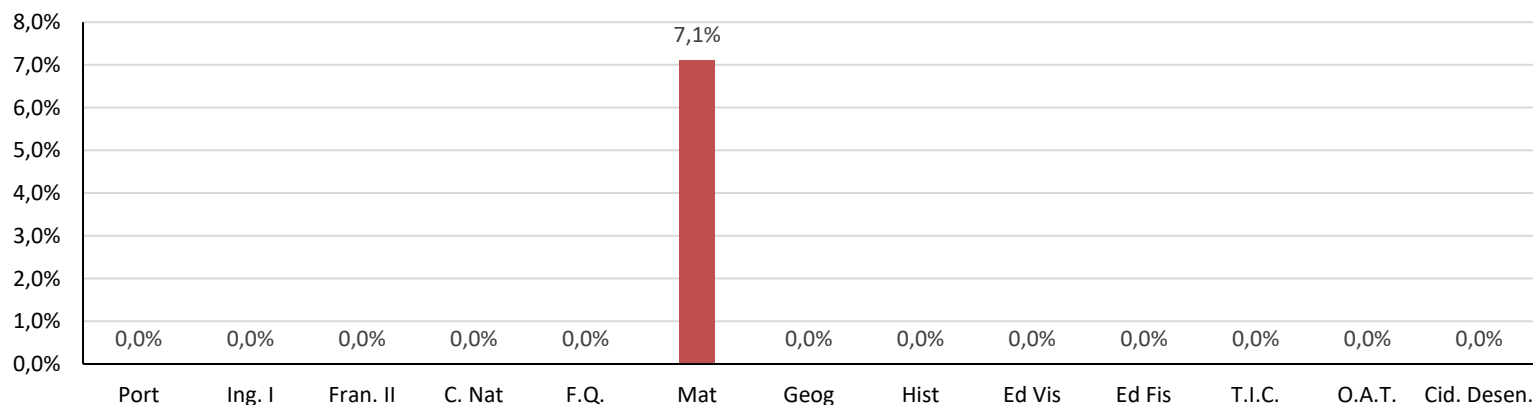
## ESEQ – SADRA – 3.º Período – 2020/21



### 7.º Ano – Disciplinas - Percentagem de Negativas

Disciplina	Port	Ing. I	Fran. II	C. Nat	F.Q.	Mat	Geog	Hist	Ed Vis	Ed Fis	T.I.C.	O.A.T.	Cid. Desen.
Nºalun Aval	56	56	56	56	56	56	56	56	56	56	56	56	56
<b>2020/2021</b>	<b>0,0%</b>	<b>0,0%</b>	<b>0,0%</b>	<b>0,0%</b>	<b>0,0%</b>	<b>7,1%</b>	<b>0,0%</b>	<b>0,0%</b>	<b>0,0%</b>	<b>0,0%</b>	<b>0,0%</b>	<b>0,0%</b>	<b>0,0%</b>
<b>2019/2020</b>	<b>0,0%</b>	<b>0,0%</b>	<b>0,0%</b>	<b>0,0%</b>	<b>0,0%</b>	<b>0,0%</b>	<b>0,0%</b>	<b>0,0%</b>	<b>0,0%</b>	<b>0,0%</b>	<b>0,0%</b>	0,0%	0,0%
2018/2019	0,0%	0,0%	0,0%	0,0%	0,0%	0,0%	0,0%	0,0%	0,0%	0,0%	0,0%	0,0%	0,0%
2017/2018	0,0%	0,0%	0,0%	0,0%	0,0%	1,9%	0,0%	0,0%	0,0%	0,0%	0,0%	-	-
2016/2017	3,5%	0,0%	0,0%	0,0%	0,0%	1,8%	0,0%	0,0%	0,0%	1,8%	0,0%	-	-
2015/2016	3,6%	3,6%	12,5%	0,0%	0,0%	10,7%	1,8%	0,0%	0,0%	0,0%	0,0%	-	-
2014/2015	0,0%	0,0%	0,0%	0,0%	0,0%	9,4%	0,0%	0,0%	0,0%	0,0%	0,0%	-	-

Percentagem de Negativas nas Disciplinas - 3.º Período - 2020/2021



**Disciplinas** – A disciplina de Matemática regista uma percentagem de negativas bastante superior á registada nos últimos quatro anos. À semelhança dos valores dos anos anteriores, a restantes disciplinas não registam insucesso.

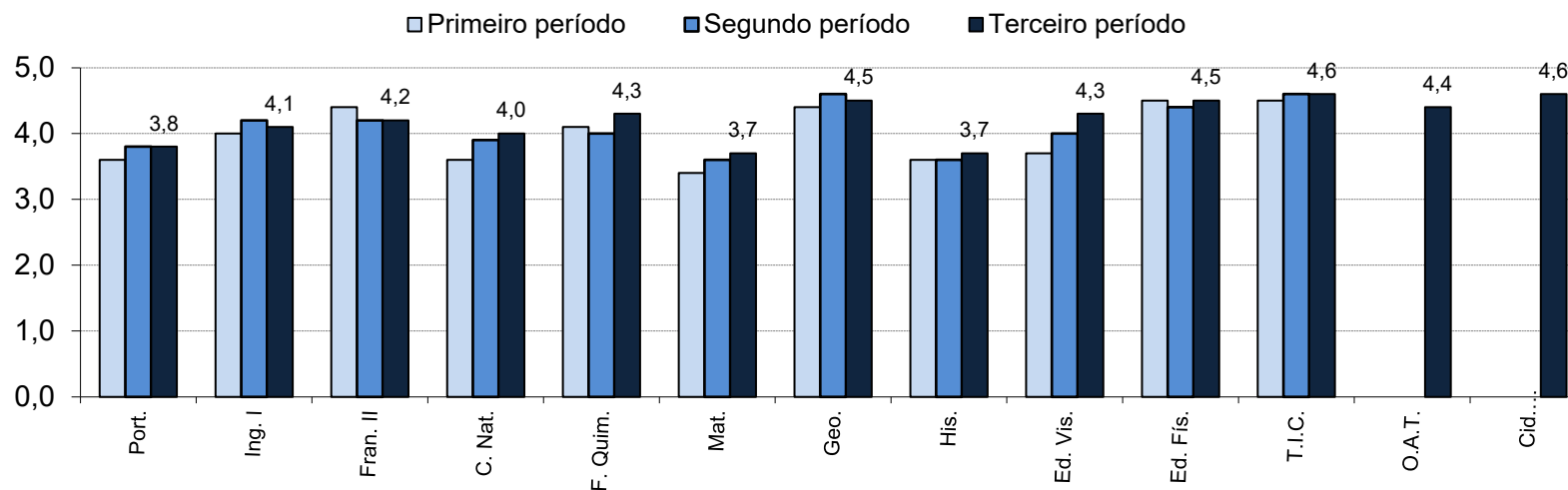
## ESEQ – SADRA – 3.º Período – 2020/21



### 7.º Ano – Disciplinas - Médias

Disciplina	Port.	Ing. I	Fran. II	C. Nat.	F. Quim.	Mat.	Geo.	His.	Ed. Vis.	Ed. Fis.	T.I.C.	O.A.T.	Cid. Desen.
Nºalun Aval	56	56	56	56	56	56	56	56	56	56	56	56	56
<b>Terceiro período</b>	<b>3,8</b>	<b>4,1</b>	<b>4,2</b>	<b>4,0</b>	<b>4,3</b>	<b>3,7</b>	<b>4,5</b>	<b>3,7</b>	<b>4,3</b>	<b>4,5</b>	<b>4,6</b>	<b>4,4</b>	<b>4,6</b>
Segundo período	3,8	4,2	4,2	3,9	4,0	3,6	4,6	3,6	4,0	4,4	4,6	-	-
Primeiro período	3,6	4,0	4,4	3,6	4,1	3,4	4,4	3,6	3,7	4,5	4,5	-	-

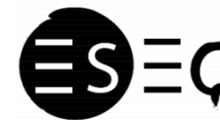
Classificações Médias das disciplinas em 2020/2021



**Disciplinas** – Todas as disciplinas registam um nível médio superior ou igual a 3,7. Comparativamente com os resultados obtidos no segundo período, apenas as disciplinas de Inglês e de Geografia baixaram o nível médio.



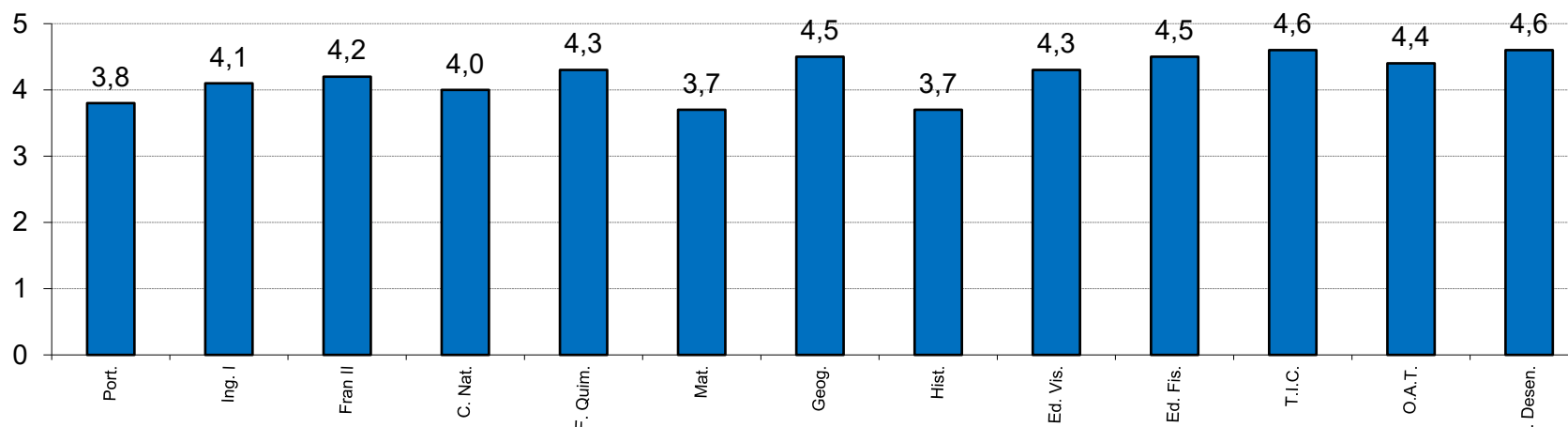
## ESEQ – SADRA – 3.º Período – 2020/21



### 7.º Ano – Disciplinas - Médias

Disciplina	Port.	Ing. I	Fran II	C. Nat.	F. Quim.	Mat.	Geog.	Hist.	Ed. Vis.	Ed. Fis.	T.I.C.	O.A.T.	Cid. Desen.
Nºalun Aval	56	56	56	56	56	56	56	56	56	56	56	56	56
<b>2020/2021</b>	<b>3,8</b>	<b>4,1</b>	<b>4,2</b>	<b>4,0</b>	<b>4,3</b>	<b>3,7</b>	<b>4,5</b>	<b>3,7</b>	<b>4,3</b>	<b>4,5</b>	<b>4,6</b>	<b>4,4</b>	<b>4,6</b>
2019/2020	3,8	4,2	4,1	3,8	4,3	3,8	4,6	4,6	4,8	4,3	5,0	4,7	4,4
2018/2019	4,2	4,2	4,5	3,9	4,2	4,0	4,2	4,1	4,3	4,4	4,8	4,8	4,9
2017/2018	4,0	4,6	4,2	4,4	4,2	4,2	3,9	4,2	4,1	4,4	4,9	-	-
2016/2017	3,8	4,3	3,7	4,0	4,0	3,9	4,1	4,1	4,2	4,1	4,8	-	-
2015/2016	3,6	4,3	3,6	4,4	4,4	3,8	4,3	3,9	4,3	4,1	4,3	-	-
2014/2015	3,6	4,1	4,0	4,3	4,3	3,6	4,1	4,3	3,6	4,3	4,4	-	-

Nível Médio das disciplinas, no 3.º Período de 2020/2021



**Disciplinas** – Comparativamente com os resultados obtidos no terceiro período de 2019/20, sete disciplinas baixaram o nível médio. A disciplina de História regista, este ano letivo, o nível médio mais baixo dos últimos anos.

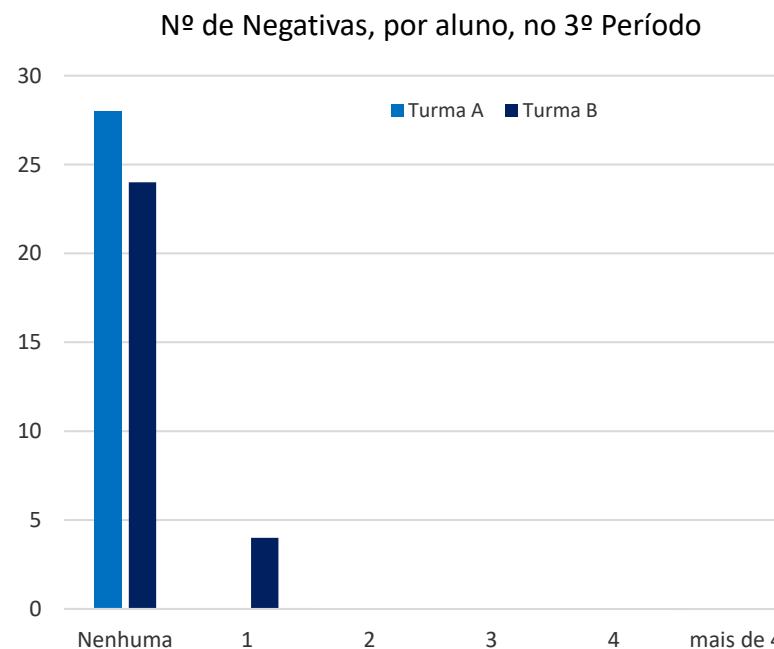
# ESEQ – SADRA – 3.º Período – 2020/21



## 7.º Ano – Número de Níveis negativos por aluno

Nº de classificações inferiores a 3 por aluno	Turma A	Turma B	Total		
	Nº de alunos	Nº de alunos	Terceiro período	Segundo período	Primeiro período
<b>Nenhuma</b>	28	24	<b>92,9%</b>	87,5%	82,1%
<b>1</b>	0	4	<b>7,1%</b>	10,7%	12,5%
<b>2</b>	0	0	<b>0,0%</b>	1,8%	1,8%
<b>3</b>	0	0	<b>0,0%</b>	0,0%	3,6%
<b>4</b>	0	0	<b>0,0%</b>	0,0%	0,0%
<b>mais de 4</b>	0	0	<b>0,0%</b>	0,0%	0,0%
Total de alunos avaliados	28	28	56	56	56

<b>Com três ou mais classificações inferiores a 3</b>	<b>0,0%</b>	<b>0,0%</b>	<b>0,0%</b>	0,0%	3,6%
---	-------------	-------------	-------------	------	------



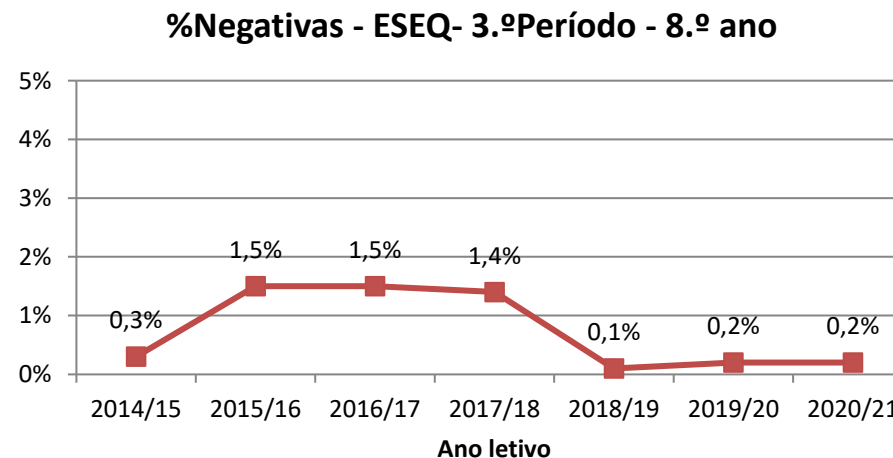
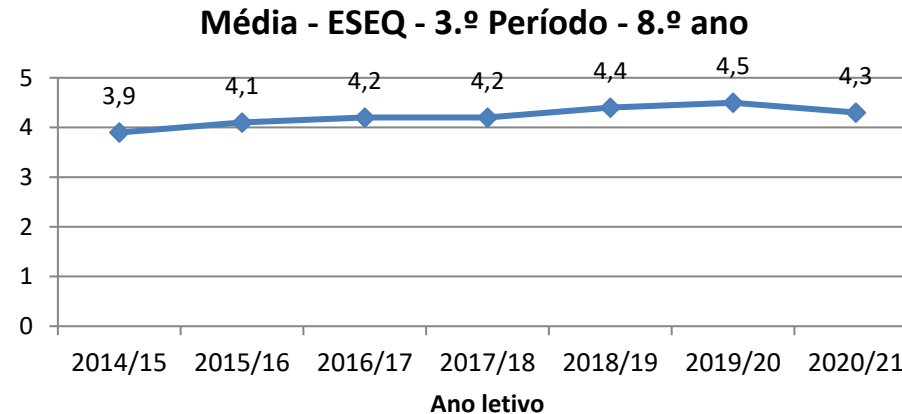
**Número de Níveis negativos por aluno** – 92,9% dos alunos terminaram o ano letivo com 100% de sucesso. Apenas 7,1% dos alunos progrediram para o 8.º ano de escolaridade com uma negativa e nenhum aluno obteve duas ou mais do que três negativas.

# ESEQ – SADRA – 3.º Período – 2020/21



## 8.º Ano – Percentagem de Negativas e Médias

3º Período		
Ano letivo	Média	%Negativas
2014/15	3,9	0,3%
2015/16	4,1	1,5%
2016/17	4,2	1,5%
2017/18	4,2	1,4%
2018/19	4,4	0,1%
2019/20	4,5	0,2%
<b>2020/21</b>	<b>4,3</b>	<b>0,2%</b>
<b>Valores Médios</b>	<b>4,2</b>	<b>0,7%</b>



**ESEQ** - Ao nível dos resultados globais, continua, em 2020/21, um registo de valores muito bons nos indicadores de sucesso: nível médio de 4,3 e 0,2% de negativas.

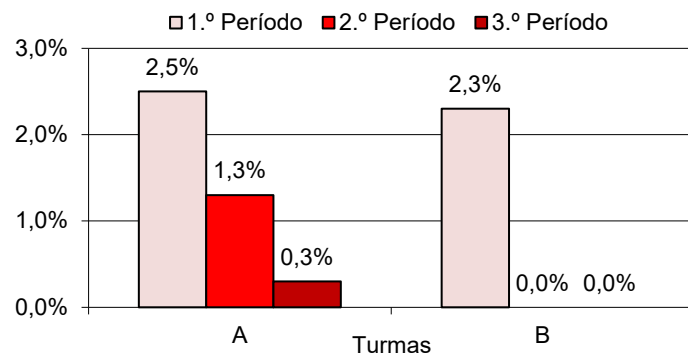
Os indicadores de sucesso do 8.º ano apresentam valores com alguma estabilidade nos últimos anos letivos.



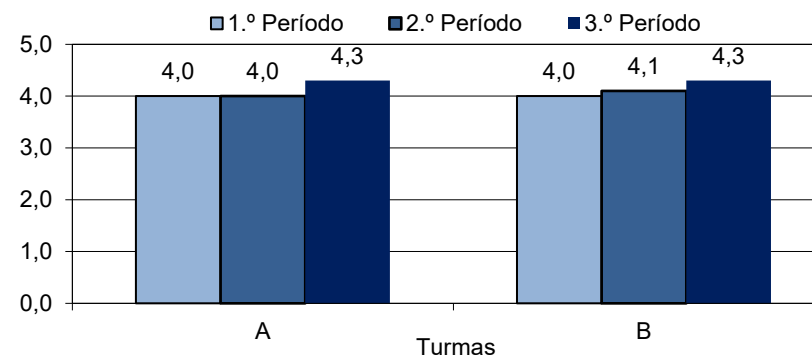
## 8.º Ano – Percentagem de Negativas e Médias

Turma		A	B	Escola
N.º de classificações registadas na pauta		372	367	739
<b>Classificações inferiores a 3</b>	3.º Período	<b>0,3%</b>	<b>0,0%</b>	<b>0,2%</b>
	2.º Período	1,3%	0,0%	0,7%
	1.º Período	2,5%	2,3%	2,4%
<b>Médias</b>	3.º Período	<b>4,3</b>	<b>4,3</b>	<b>4,3</b>
	2.º Período	4,0	4,1	4,0
	1.º Período	4,0	4,0	4,0

**Classificações inferiores a 3**



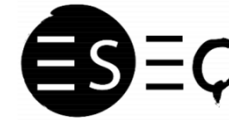
**Médias**



**ESEQ** – Ao nível dos resultados globais, a percentagem de negativas (0,2%) é inferior à obtida no segundo período e a classificação média (4,3 valores) é superior. Os indicadores de sucesso, no geral do 8.º ano, são melhores que os registados no primeiro e segundo períodos.

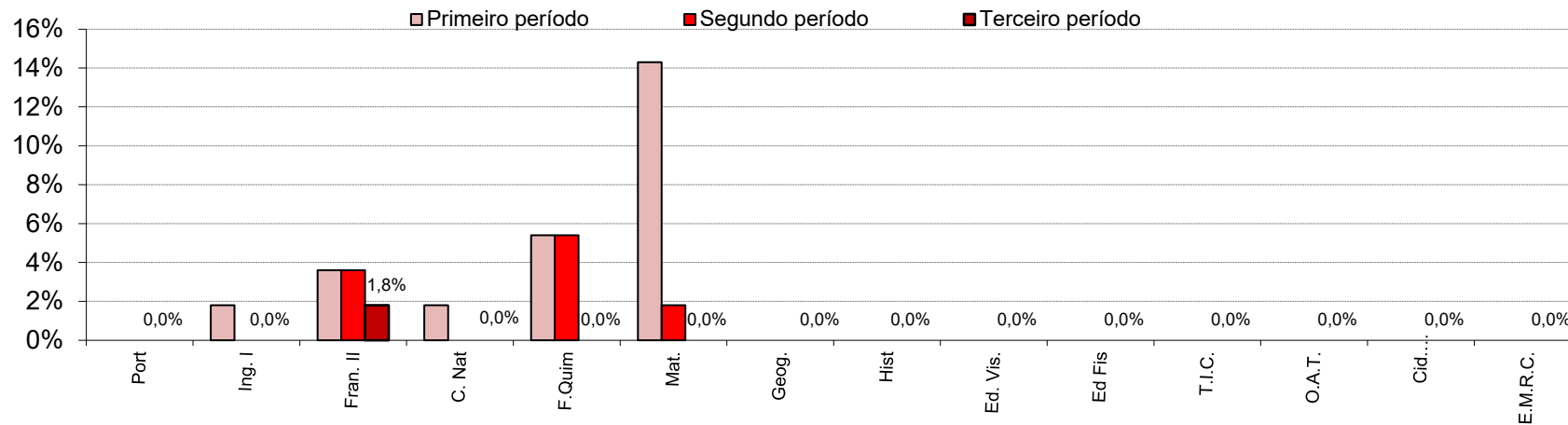
A turma A regista 0,3% de negativas e a turma B, 0,0%; no respeitante à classificação média as turmas A e B obtêm o mesmo nível médio (4,3).

ESEQ – SADRA – 3.º Período – 2020/21  
 8.º Ano – Disciplinas - Percentagem de Negativas



Disciplina	Port	Ing. I	Fran. II	C. Nat	F.Quim	Mat.	Geog.	Hist	Ed. Vis.	Ed Fis	T.I.C.	O.A.T.	Cid. Desen.	E.M.R.C.
Nºalun Aval	56	56	56	56	56	56	56	56	56	56	56	56	56	11
<b>Terceiro período</b>	<b>0,0%</b>	<b>0,0%</b>	<b>1,8%</b>	<b>0,0%</b>	<b>0,0%</b>	<b>0,0%</b>	<b>0,0%</b>	<b>0,0%</b>	<b>0,0%</b>	<b>0,0%</b>	<b>0,0%</b>	<b>0,0%</b>	<b>0,0%</b>	<b>0,0%</b>
Segundo período	0,0%	0,0%	3,6%	0,0%	5,4%	1,8%	0,0%	0,0%	0,0%	0,0%	0,0%	-	-	0,0%
Primeiro período	0,0%	1,8%	3,6%	1,8%	5,4%	14,3%	0,0%	0,0%	0,0%	0,0%	0,0%	-	-	0,0%

Percentagem de negativas nas disciplinas, em 2020/2021



**Disciplinas** – Todas as disciplinas, à exceção de Francês, registaram 100% de sucesso.

Em Francês registou-se 1,8% de negativas. Em Matemática observa-se uma grande melhoria relativamente aos valores registados no 1.º Período.

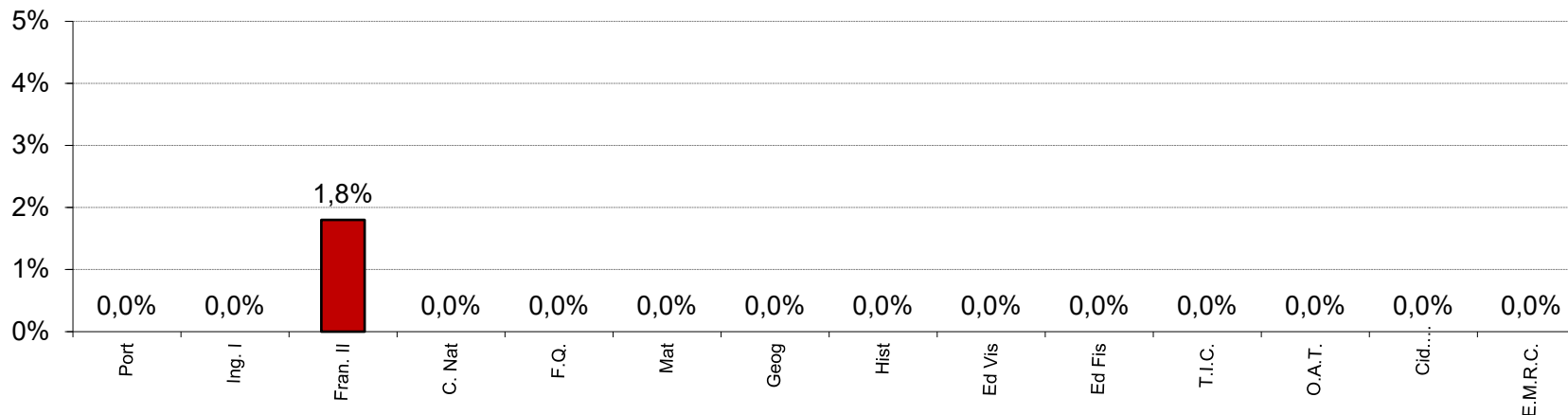
As disciplinas de Cid.Des. e O.A.T. são lecionadas durante um semestre e, como tal, apenas têm um registo de avaliação.

**ESEQ – SADRA – 3.º Período – 2020/21**  
**8.º Ano – Disciplinas - Percentagem de Negativas**



Disciplina	Port	Ing. I	Fran. II	C. Nat	F.O.	Mat	Geog	Hist	Ed Vis	Ed Fis	T.I.C.	O.A.T.	Cid. Desen.	E.M.R.C.
Nºalun Aval	56	56	56	56	56	56	56	56	56	56	56	56	56	11
<b>2020/2021</b>	<b>0,0%</b>	<b>0,0%</b>	<b>1,8%</b>	<b>0,0%</b>	<b>0,0%</b>	<b>0,0%</b>	<b>0,0%</b>	<b>0,0%</b>	<b>0,0%</b>	<b>0,0%</b>	<b>0,0%</b>	<b>0,0%</b>	<b>0,0%</b>	<b>0,0%</b>
<b>2019/2020</b>	<b>0,0%</b>	<b>0,0%</b>	<b>0,0%</b>	<b>0,0%</b>	<b>0,0%</b>	<b>1,8%</b>	<b>0,0%</b>	<b>0,0%</b>	<b>0,0%</b>	<b>0,0%</b>	<b>0,0%</b>	<b>0,0%</b>	<b>0,0%</b>	<b>-</b>
2018/2019	0,0%	0,0%	0,0%	0,0%	0,0%	1,8%	0,0%	0,0%	0,0%	0,0%	0,0%	-	-	-
2017/2018	1,8%	0,0%	5,3%	1,8%	0,0%	5,3%	0,0%	3,5%	1,8%	0,0%	0,0%	-	-	0,0%
2016/2017	5,3%	3,5%	0,0%	0,0%	0,0%	3,5%	0,0%	8,8%	0,0%	0,0%	0,0%	-	-	-
2015/2016	5,4%	1,8%	0,0%	0,0%	0,0%	8,9%	0,0%	0,0%	0,0%	0,0%	0,0%	-	-	0,0%
2014/2015	0,0%	0,0%	0,0%	0,0%	0,0%	3,7%	0,0%	0,0%	0,0%	0,0%	0,0%	-	-	-

Percentagem de negativas no 3.º Período de 2020/2021

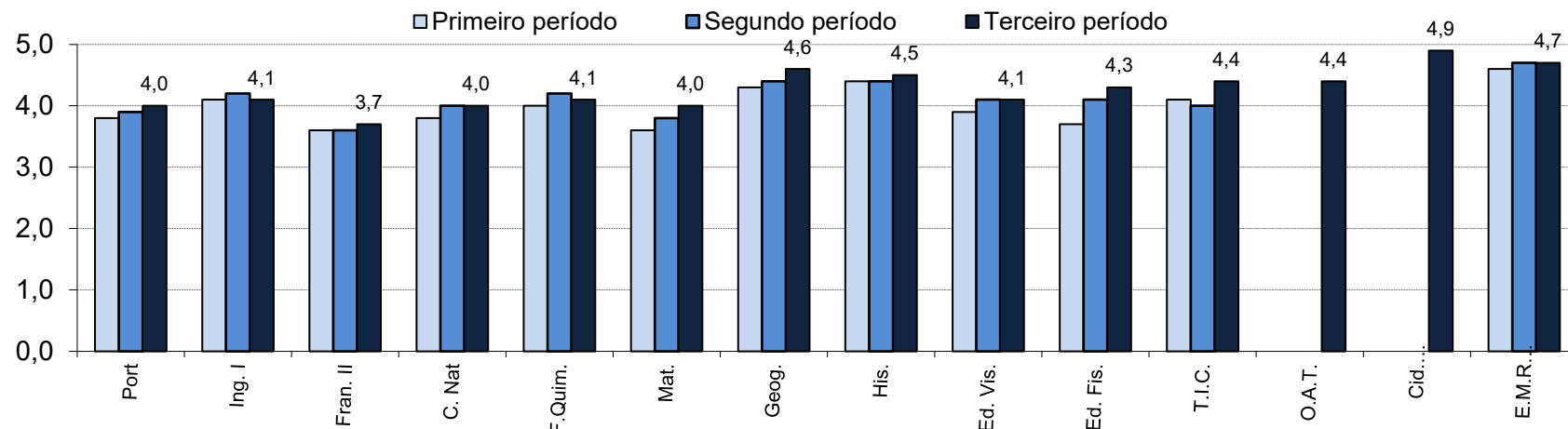


**Disciplinas** – Comparativamente às percentagens de negativas obtidas no terceiro período de 2019/20, estes valores continuam a indicar apenas uma disciplina com insucesso residual e as restantes com 100% de sucesso.

8.º Ano – Disciplinas - Médias

Disciplina	Port	Ing. I	Fran. II	C. Nat	F.Quim.	Mat.	Geog.	His.	Ed. Vis.	Ed. Fis.	T.I.C.	O.A.T.	Cid. Desen.	E.M.R.C.
Nºalun Aval	56	56	56	56	56	56	56	56	56	56	56	56	56	11
Terceiro período	4,0	4,1	3,7	4,0	4,1	4,0	4,6	4,5	4,1	4,3	4,4	4,4	4,9	4,7
Segundo período	3,9	4,2	3,6	4,0	4,2	3,8	4,4	4,4	4,1	4,1	4,0	-	-	4,7
Primeiro período	3,8	4,1	3,6	3,8	4,0	3,6	4,3	4,4	3,9	3,7	4,1	-	-	4,6

Classificações Médias das disciplinas em 2020/2021

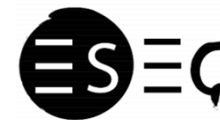


**Disciplinas** – A disciplina com classificação média mais elevadas é Cidadania e Desenvolvimento, com 4,9 de nível médio; a disciplina com classificação média menos elevada é Francês (3,7).

Comparativamente com os resultados obtidos no segundo período, sete disciplinas subiram a sua classificação média, duas baixaram e as restantes mantiveram.

As disciplinas de Cid Des.. e O.A.T. são lecionadas durante um semestre e, como tal, apenas têm um registo de avaliação.

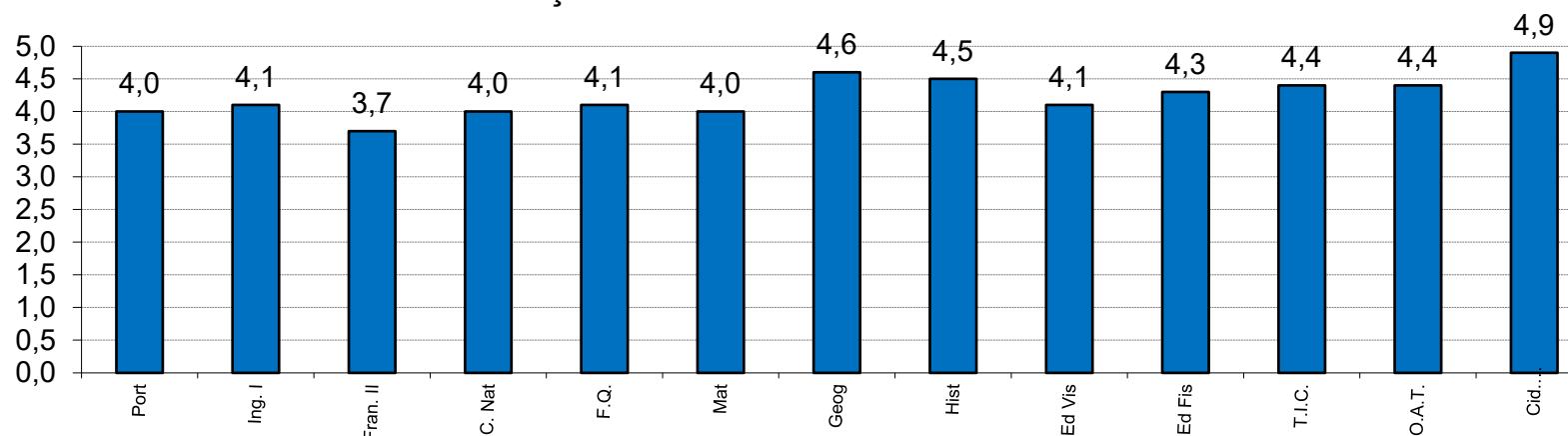
## ESEQ – SADRA – 3.º Período – 2020/21



### 8.º Ano – Disciplinas - Médias

Disciplina	Port	Ing. I	Fran. II	C. Nat	F.Q.	Mat	Geog	Hist	Ed Vis	Ed Fis	T.I.C.	O.A.T.	Cid. Desen.	E.M.R.C.
Nºalun Aval	56	56	56	56	56	56	56	56	56	56	56	56	56	11
<b>2020/2021</b>	<b>4,0</b>	<b>4,1</b>	<b>3,7</b>	<b>4,0</b>	<b>4,1</b>	<b>4,0</b>	<b>4,6</b>	<b>4,5</b>	<b>4,1</b>	<b>4,3</b>	<b>4,4</b>	<b>4,4</b>	<b>4,9</b>	<b>4,7</b>
2019/2020	4,0	4,2	4,4	4,2	4,7	4,0	4,9	4,3	4,8	4,6	4,7	4,7	4,9	-
2018/2019	4,0	4,4	4,2	4,1	4,2	3,9	4,6	4,1	4,7	4,3	5,0	5,0	4,8	-
2017/2018	4,1	4,6	3,8	4,1	4,2	3,8	4,6	3,9	3,9	4,2	4,8	-	-	5,0
2016/2017	3,6	4,1	4,1	4,1	4,2	3,8	4,1	3,5	4,4	4,4	4,9	-	-	-
2015/2016	3,4	4,1	4,0	4,1	4,1	3,7	4,1	3,5	4,3	4,3	4,5	-	-	5,0
2014/2015	3,8	4,0	3,6	4,2	3,7	3,5	3,9	3,5	3,9	4,3	4,7	-	-	-

Classificação média no 3.º Período de 2020/2021



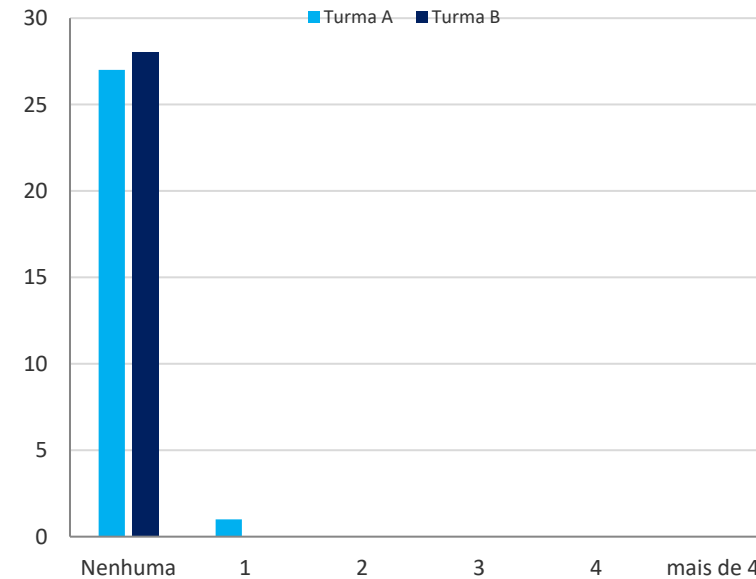
**Disciplinas** – Saliente-se que a classificação média deste período, na disciplina de História, foi a mais alta dos últimos anos, relativamente aos resultados obtidos, em igual período, desde 2014/2015.



8.º Ano – Número de Níveis negativos por aluno

Nº de classificações inferiores a 3 por aluno	Turma A	Turma B	Total		
	Nº de alunos	Nº de alunos	Terceiro período	Segundo período	Primeiro período
<b>Nenhuma</b>	27	28	<b>98,2%</b>	<b>92,9%</b>	83,9%
<b>1</b>	1	0	<b>1,8%</b>	<b>7,1%</b>	10,7%
<b>2</b>	0	0	<b>0,0%</b>	<b>0,0%</b>	1,8%
<b>3</b>	0	0	<b>0,0%</b>	<b>0,0%</b>	1,8%
<b>4</b>	0	0	<b>0,0%</b>	<b>0,0%</b>	1,8%
<b>mais de 4</b>	0	0	<b>0,0%</b>	<b>0,0%</b>	0,0%
Total de alunos avaliados	28	28	56	56	56
<b>Com três ou mais classificações inferiores a 3</b>	<b>0,0%</b>	<b>0,0%</b>	<b>0,0%</b>	<b>0,0%</b>	<b>3,6%</b>

N.º de Negativas por aluno no 3.º Período



**Número de Níveis negativos por aluno :**

Assinala-se um aluno com uma classificação inferior a três. Nenhum aluno registou duas ou mais do que duas negativas.

# ESEQ – SADRA – 3.º Período – 2020/21

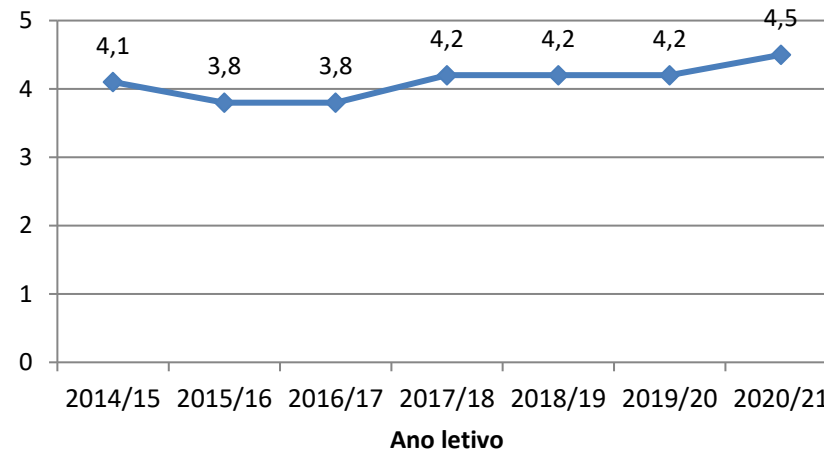
## 9.º Ano – Percentagem de Negativas e Médias



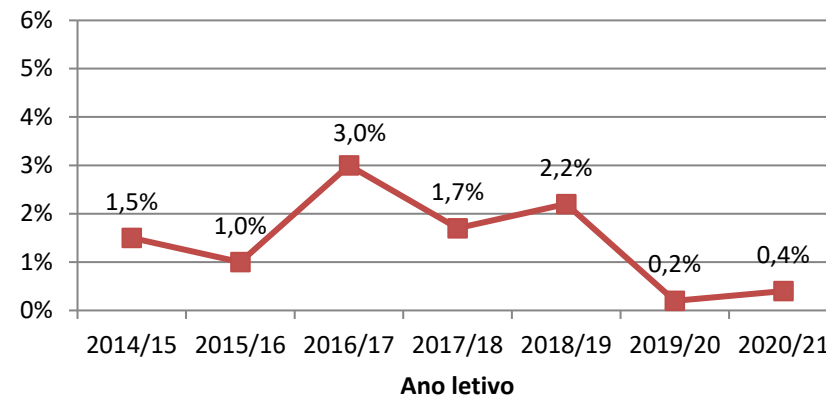
3.º Período

Ano letivo	Média	%Negativas
2014/15	4,1	1,5%
2015/16	3,8	1,0%
2016/17	3,8	3,0%
2017/18	4,2	1,7%
2018/19	4,2	2,2%
2019/20	4,2	0,2%
<b>2020/21</b>	<b>4,5</b>	<b>0,4%</b>
<b>Valores Médios</b>	<b>4,1</b>	<b>1,4%</b>

Média - ESEQ - 3.º Período - 9.º ano



% de Negativas - ESEQ - 3.º Período - 9.º ano



**ESEQ** - Ao nível dos resultados globais a classificação média (4,5) é a mais alta dos últimos anos. A percentagem de negativas (0,4%) continua residual, à semelhança do registado em 2019/20.

Registam-se excelentes resultados nos indicadores de sucesso do 9.º ano.

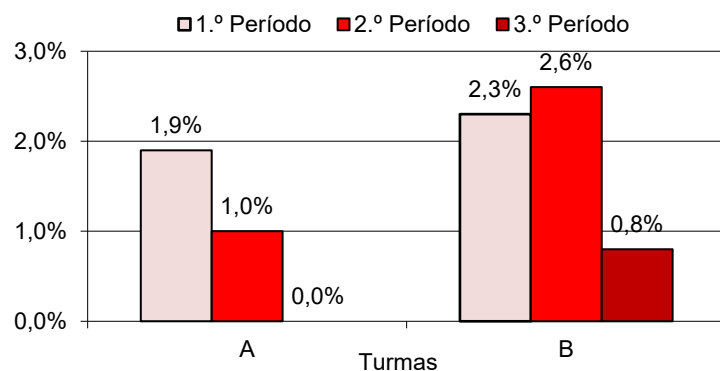
# ESEQ – SADRA – 3.º Período – 2020/21



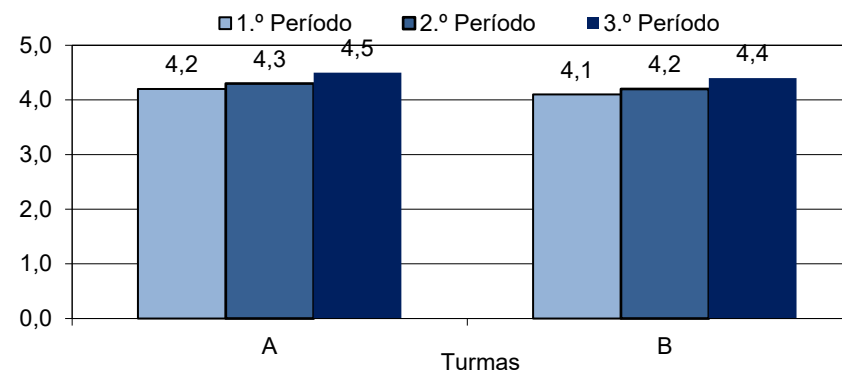
## 9.º Ano – Percentagem de Negativas e Médias

Turma		A	B	Escola
N.º de classificações registadas na pauta		364	364	728
<b>Classificações inferiores a 3</b>	3.º Período	<b>0,0%</b>	<b>0,8%</b>	<b>0,4%</b>
	2.º Período	1,0%	2,6%	1,8%
	1.º Período	1,9%	2,3%	2,1%
<b>Médias</b>	3.º Período	<b>4,5</b>	<b>4,4</b>	<b>4,5</b>
	2.º Período	4,3	4,2	4,3
	1.º Período	4,2	4,1	4,2

**Classificações inferiores a 3**



**Médias**



**ESEQ** – As duas turmas registam valores muito próximos e demonstram bons resultados nos indicadores de sucesso que foram melhorando ao longo do ano letivo.

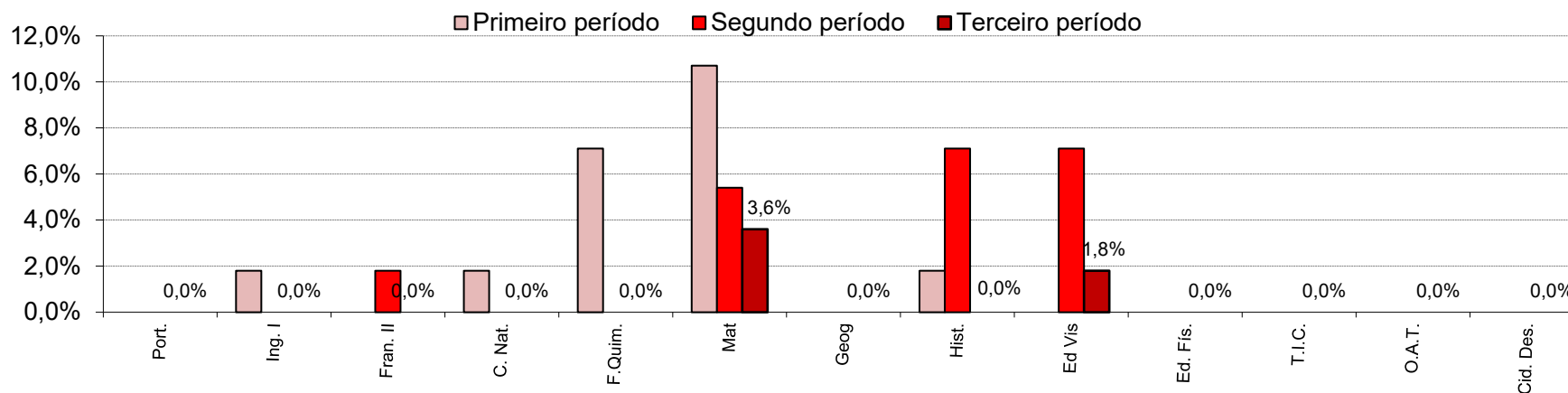
# ESEQ – SADRA – 3.º Período – 2020/21



## 9.º Ano – Disciplinas - Percentagem de Negativas

Disciplina	Port.	Ing. I	Fran. II	C. Nat.	F. Quim.	Mat	Geog	Hist.	Ed Vis	Ed. Fis.	T.I.C.	O.A.T.	Cid. Des.
Nºalun Aval	56	56	56	56	56	56	56	56	56	56	56	56	56
<b>Terceiro período</b>	<b>0,0%</b>	<b>0,0%</b>	<b>0,0%</b>	<b>0,0%</b>	<b>0,0%</b>	<b>3,6%</b>	<b>0,0%</b>	<b>0,0%</b>	<b>1,8%</b>	<b>0,0%</b>	<b>0,0%</b>	<b>0,0%</b>	<b>0,0%</b>
Segundo período	0,0%	0,0%	1,8%	0,0%	0,0%	5,4%	0,0%	7,1%	7,1%	0,0%	0,0%	-	-
Primeiro período	0,0%	1,8%	0,0%	1,8%	7,1%	10,7%	0,0%	1,8%	0,0%	0,0%	0,0%	-	-

Percentagem de Negativas em 2020/2021



### Disciplinas

À exceção da disciplina de Matemática e Educação Visual que registam 3,6% e 1,8% de negativas, respetivamente, todas as restantes registam 0% de negativas (100% de sucesso).

Estes valores são iguais ou melhores do que os registados nos 1.º e 2.º Períodos.

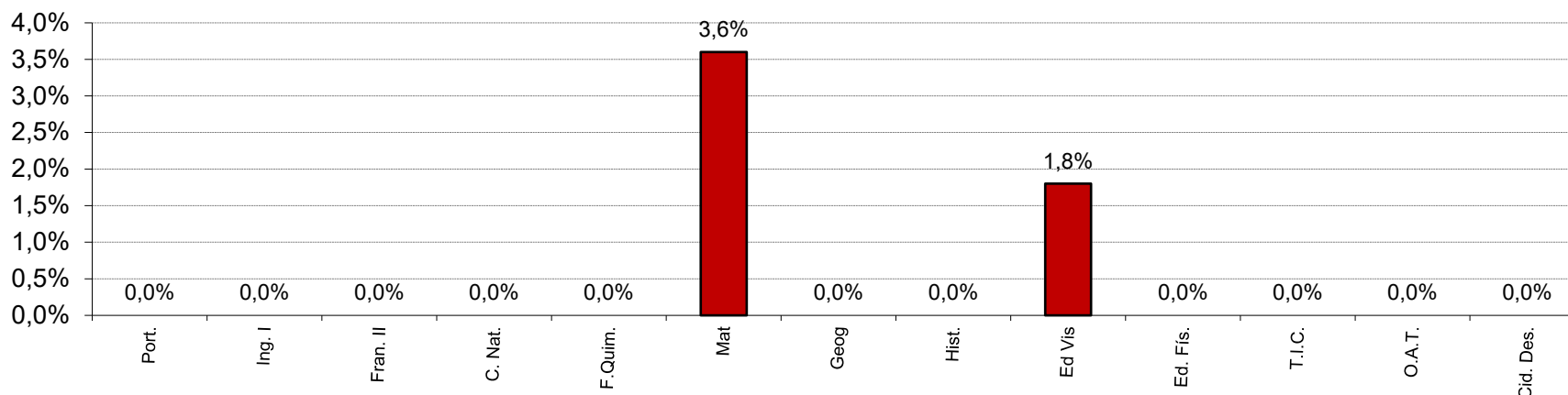
## ESEQ – SADRA – 3.º Período – 2020/21



### 9.º Ano – Disciplinas - Percentagem de Negativas

Disciplina	Port.	Ing. I	Fran. II	C. Nat.	F. Quim.	Mat	Geog	Hist.	Ed Vis	Ed. Fis.	T.I.C.	O.A.T.	Cid. Des.
Nºalun Aval	56	56	56	56	56	56	56	56	56	56	56	56	56
<b>2020/2021</b>	<b>0,0%</b>	<b>0,0%</b>	<b>0,0%</b>	<b>0,0%</b>	<b>0,0%</b>	<b>3,6%</b>	<b>0,0%</b>	<b>0,0%</b>	<b>1,8%</b>	<b>0,0%</b>	<b>0,0%</b>	<b>0,0%</b>	<b>0,0%</b>
2019/2020	0,0%	0,0%	0,0%	0,0%	0,0%	1,8%	0,0%	0,0%	0,0%	0,0%	-	-	-
2018/2019	0,0%	0,0%	10,5%	0,0%	5,3%	8,8%	0,0%	0,0%	0,0%	0,0%	-	-	-
2017/2018	0,0%	0,0%	1,8%	0,0%	1,8%	8,8%	0,0%	7,0%	0,0%	1,8%	-	-	-
2016/2017	3,6%	0,0%	0,0%	0,0%	10,7%	12,5%	0,0%	7,1%	0,0%	0,0%	-	-	-
2015/2016	0,0%	0,0%	0,0%	0,0%	0,0%	14,3%	0,0%	0,0%	0,0%	0,0%	-	-	-
2014/2015	10,7%	0,0%	0,0%	0,0%	7,1%	0,0%	0,0%	0,0%	0,0%	0,0%	-	-	-

Percentagem de Negativas, no 3.º Período de 2020/21



**Disciplinas** – Comparativamente às percentagens de negativas obtidas no terceiro período de 2019/20, não se observaram grandes alterações nos valores.

T.I.C, O.A.T. e Cidadania e Desenvolvimento são disciplinas que entraram no currículo dos alunos do 9.ºano este anos letivo de 20/21, pelo que não apresentam valores de comparação com anos anteriores.

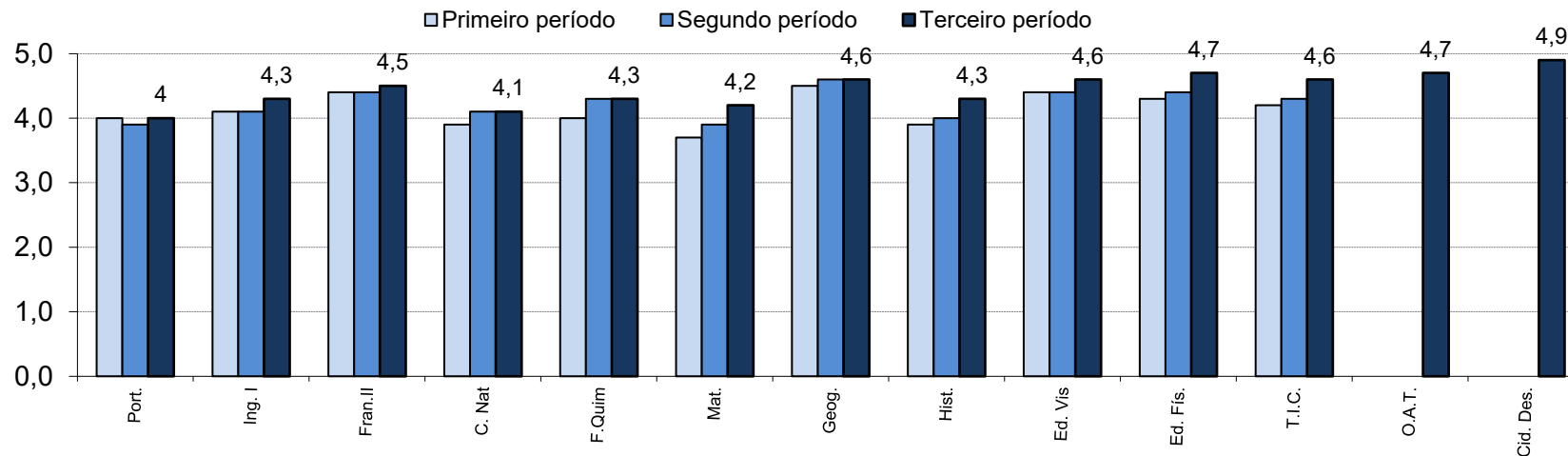
# ESEQ – SADRA – 3.º Período – 2020/21



## 9.º Ano – Disciplinas - Médias

Disciplina	Port.	Ing. I	Fran.II	C. Nat	F.Quim	Mat.	Geog.	Hist.	Ed. Vis	Ed. Fis.	T.I.C.	O.A.T.	Cid. Des.
Nºalun Aval	56	56	56	56	56	56	56	56	56	56	56	56	56
<b>Terceiro período</b>	<b>4,0</b>	<b>4,3</b>	<b>4,5</b>	<b>4,1</b>	<b>4,3</b>	<b>4,2</b>	<b>4,6</b>	<b>4,3</b>	<b>4,6</b>	<b>4,7</b>	<b>4,6</b>	<b>4,7</b>	<b>4,9</b>
Segundo período	3,9	4,1	4,4	4,1	4,3	3,9	4,6	4,0	4,4	4,4	4,3	-	-
Primeiro período	4,0	4,1	4,4	3,9	4,0	3,7	4,5	3,9	4,4	4,3	4,2	-	-

Classificações médias das disciplinas do 9.º ano – 1.º, 2.º e 3.º Períodos - 2020/2021



**Disciplinas** – Oito disciplinas subiram as classificações médias, face ao segundo período. Todas as disciplinas registaram um nível médio superior ou igual a 4,0.

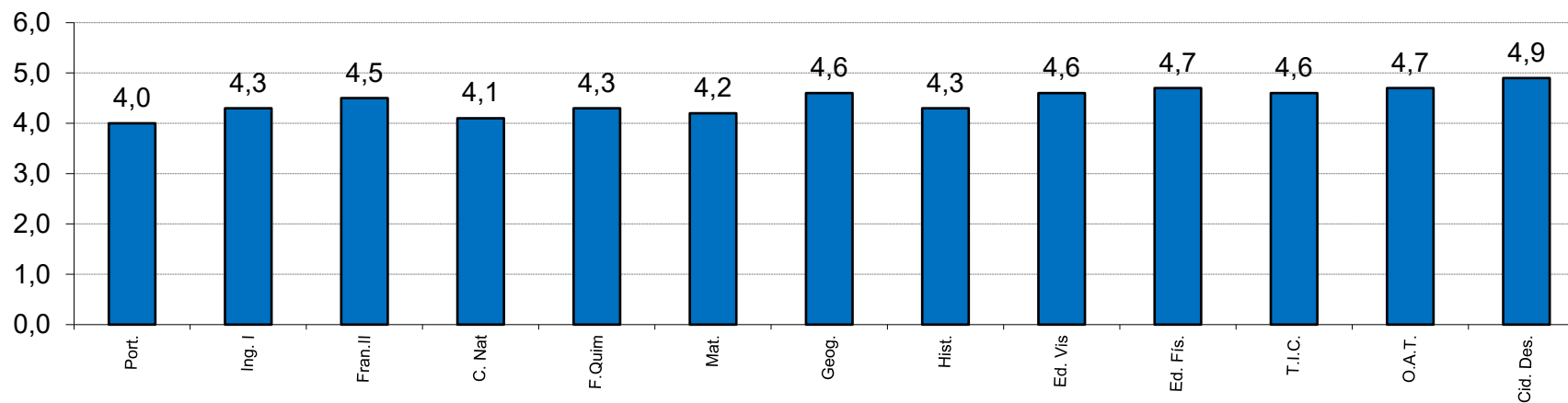
## ESEQ – SADRA – 3.º Período – 2020/21



### 9.º Ano – Disciplinas - Médias

Disciplina	Port.	Ing. I	Fran.II	C. Nat	F. Quim	Mat.	Geog.	Hist.	Ed. Vis	Ed. Fís.	T.I.C.	O.A.T.	Cid. Des.
Nºalun Aval	56	56	56	56	56	56	56	56	56	56	56	56	56
<b>2020/2021</b>	<b>4,0</b>	<b>4,3</b>	<b>4,5</b>	<b>4,1</b>	<b>4,3</b>	<b>4,2</b>	<b>4,6</b>	<b>4,3</b>	<b>4,6</b>	<b>4,7</b>	<b>4,6</b>	<b>4,7</b>	<b>4,9</b>
2019/2020	3,8	4,3	4,3	4,1	3,9	3,8	4,1	4,2	4,9	4,4	-	-	-
2018/2019	3,9	4,8	3,7	4,1	3,8	3,7	4,6	4,1	4,2	4,5	-	-	-
2017/2018	4,1	4,4	4,0	4,2	4,1	3,8	4,4	3,6	4,5	4,4	-	-	-
2016/2017	3,5	4,1	3,9	4,1	3,7	3,4	4,0	3,5	3,8	4,2	-	-	-
2015/2016	3,5	4,2	3,8	4,0	3,8	3,3	3,8	4,0	3,6	4,3	-	-	-
2014/2015	3,5	4,1	4,0	4,2	3,6	3,9	3,9	4,4	4,0	4,2	-	-	-

Classificação Média no 3.º Período de 2020/2021



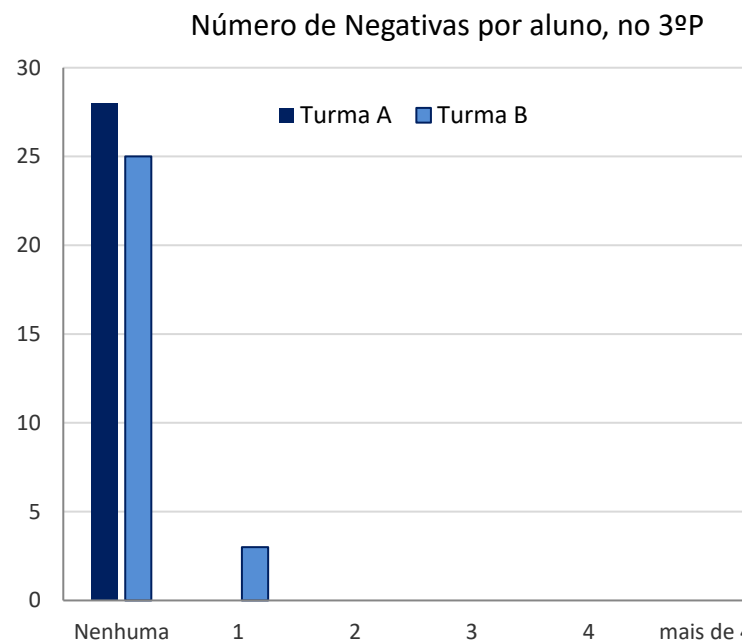
**Disciplinas** – Saliente-se que as classificações médias deste período, nas disciplinas de Francês II, Físico-Química, Matemática e Educação Física foram as mais altas de sempre, obtidas nessas disciplinas, relativamente aos resultados obtidos em igual período letivo, desde 2014/2015.



9.º Ano – Número de Níveis negativos por aluno

Nº de classificações inferiores a 3 por aluno	Turma A	Turma B	Total		
	Nº de alunos	Nº de alunos	Terceiro período	Segundo período	Primeiro período
<b>Nenhuma</b>	<b>28</b>	<b>25</b>	<b>94,6%</b>	<b>87,5%</b>	89,3%
<b>1</b>	0	3	<b>5,4%</b>	<b>7,1%</b>	1,8%
<b>2</b>	0	0	<b>0,0%</b>	<b>3,6%</b>	5,4%
<b>3</b>	<b>0</b>	<b>0</b>	<b>0,0%</b>	<b>1,8%</b>	3,6%
<b>4</b>	<b>0</b>	<b>0</b>	<b>0,0%</b>	<b>0,0%</b>	0,0%
<b>mais de 4</b>	<b>0</b>	<b>0</b>	<b>0,0%</b>	<b>0,0%</b>	0,0%
Total de alunos avaliados	28	28	56	56	56

<b>Com três ou mais classificações inferiores a 3</b>	<b>0,0%</b>	<b>0,0%</b>	<b>0,0%</b>	<b>1,8%</b>	<b>3,6%</b>
---	-------------	-------------	-------------	-------------	-------------



**Número de Níveis negativos por aluno** – Apenas três alunos registaram negativa numa disciplina. Os restantes alunos obtiveram sucesso em todas as disciplinas.



# ESEQ – SADRA – 3.º Período – 2020/21



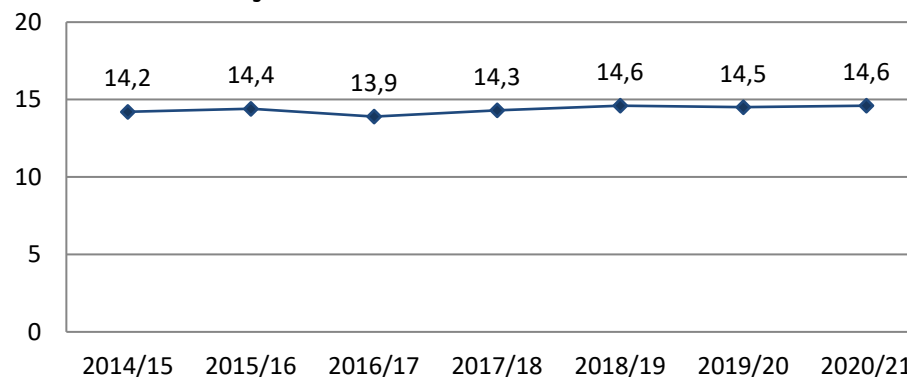
## 10.º Ano – Percentagem de Negativas e Médias

3ºPer		
Ano letivo	Média	%Negativas
2014/15	14,2	6,8%
2015/16	14,4	7,2%
2016/17	13,9	11,8%
2017/18	14,3	8,2%
2018/19	14,6	8,1%
2019/20	14,5	6,7%
<b>2020/21</b>	<b>14,6</b>	<b>6,8%</b>
Valores Médios a partir de 2014/15	<b>14,4</b>	<b>7,9%</b>

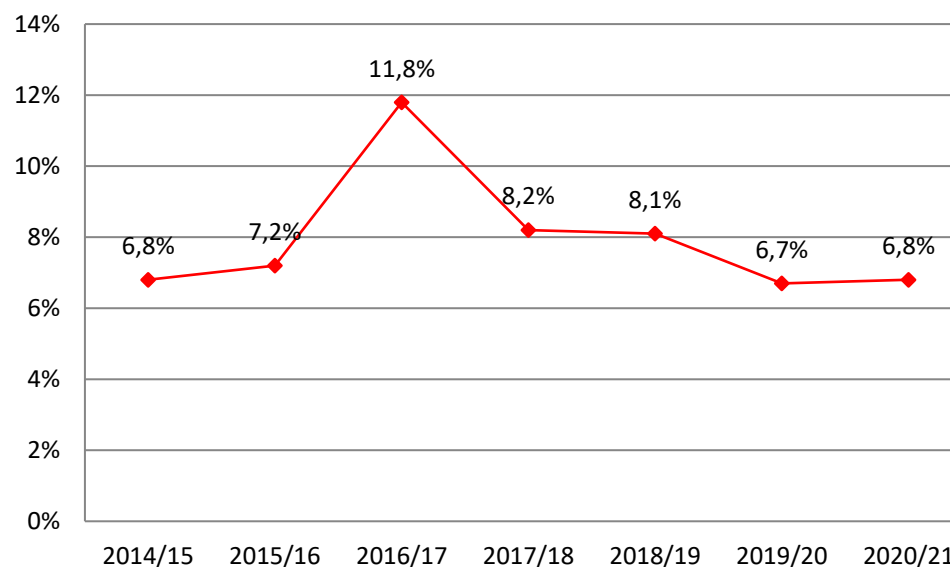
**ESEQ** – A percentagem de negativas no 10.º ano da ESEQ é das mais baixas desde 2014/15.

Os valores dos indicadores de sucesso são muito próximos dos registados em 2018/19 e em 2019/20.

Classificação Média - 10.º ano - ESEQ - 3.ºP.



Percentagem de negativas - 3P - 10.º ano - ESEQ



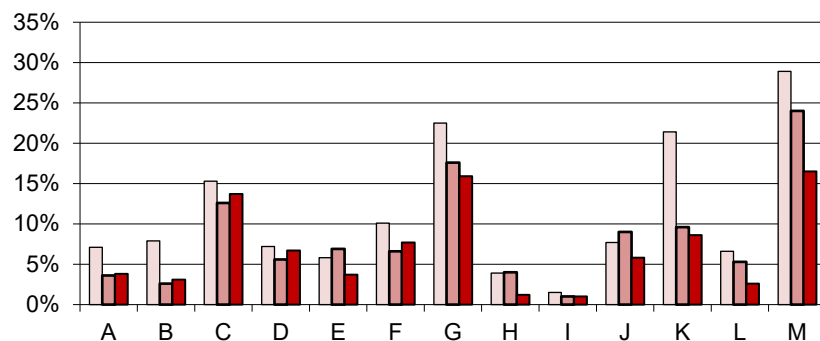
# ESEQ – SADRA – 3.º Período – 2020/21

## 10.º Ano – Turmas - Percentagem de Negativas e Médias

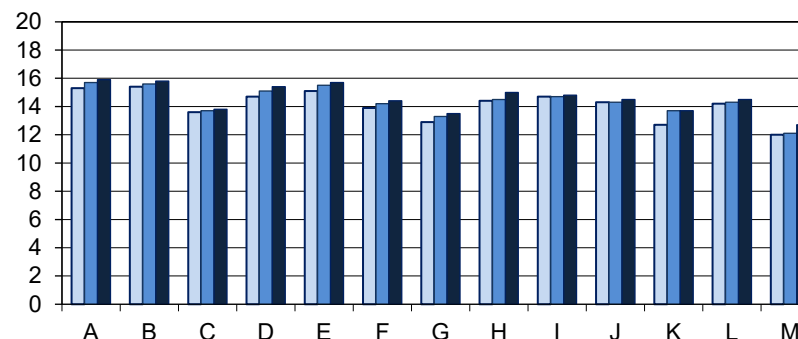


Turma	A	B	C	D	E	F	G	H	I	J	K	L	M	Escola
Nº de classificações registadas na pauta	196	196	182	195	189	182	182	173	195	189	187	189	164	2419
<b>% negativas 3º Período</b>	<b>3,8%</b>	<b>3,1%</b>	<b>13,7%</b>	<b>6,7%</b>	<b>3,7%</b>	<b>7,7%</b>	<b>15,9%</b>	<b>1,2%</b>	<b>1,0%</b>	<b>5,8%</b>	<b>8,6%</b>	<b>2,6%</b>	<b>16,5%</b>	<b>6,8%</b>
% negativas 2º Período	3,6%	2,6%	12,6%	5,6%	6,9%	6,6%	17,6%	4,0%	1,0%	9,0%	9,6%	5,3%	24,0%	8,1%
% negativas 1º Período	7,1%	7,9%	15,3%	7,2%	5,8%	10,1%	22,5%	3,9%	1,5%	7,7%	21,4%	6,6%	28,9%	11,1%
<b>Médias 3º Período</b>	<b>15,9</b>	<b>15,8</b>	<b>13,8</b>	<b>15,4</b>	<b>15,7</b>	<b>14,4</b>	<b>13,5</b>	<b>15,0</b>	<b>14,8</b>	<b>14,5</b>	<b>13,7</b>	<b>14,5</b>	<b>12,7</b>	<b>14,6</b>
Médias 2º Período	15,7	15,6	13,7	15,1	15,5	14,2	13,3	14,5	14,7	14,3	13,7	14,3	12,1	14,4
Médias 1º Período	15,3	15,4	13,6	14,7	15,1	13,9	12,9	14,4	14,7	14,3	12,7	14,2	12,0	14,1

□ % negativas 1º Período   ■ % negativas 2º Período   ■ % negativas 3º Período



□ Médias 1º Período   ■ Médias 2º Período   ■ Médias 3º Período



**Turmas** – A turma M registou a maior percentagem de negativas (16,5%) e a classificação média mais baixa (12,7 valores). A turma I apresenta a menor percentagem de negativas (1,0%) e a turma A, a classificação média mais alta (15,9 valores). As turmas A, B, C, D e F aumentaram a percentagem de negativas relativamente aos valores registados no 2.º Período.

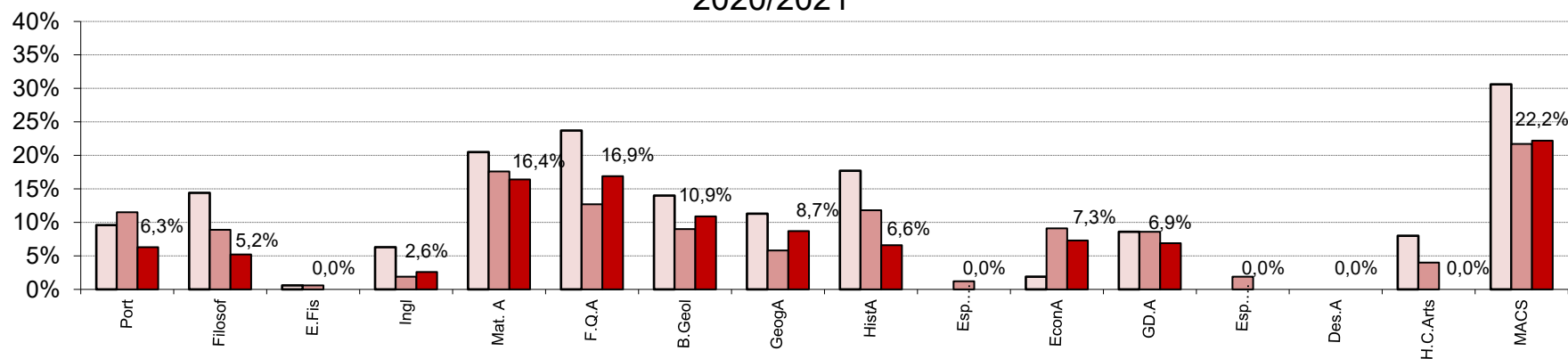
## ESEQ – SADRA – 3.º Período – 2020/21



### 10.º Ano – Disciplinas - Percentagem de Negativas

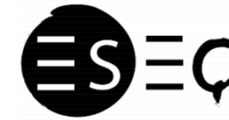
Disciplina	Port	Filosof	Ei.Fis	Ingl	Mat. A	F.Q.A	B.Geol	GeogA	HistA	Esp. (ini. FG)	EconA	GD.A	Esp. (ini. FE)	Des.A	H.C.Arts	MACS
Nºalun Aval	347	349	345	266	244	189	156	104	76	81	55	58	54	25	25	45
<b>3.º Período</b>	<b>6,3%</b>	<b>5,2%</b>	<b>0,0%</b>	<b>2,6%</b>	<b>16,4%</b>	<b>16,9%</b>	<b>10,9%</b>	<b>8,7%</b>	<b>6,6%</b>	<b>0,0%</b>	<b>7,3%</b>	<b>6,9%</b>	<b>0,0%</b>	<b>0,0%</b>	<b>0,0%</b>	<b>22,2%</b>
2.º Período	11,5%	8,9%	0,6%	1,9%	17,6%	12,7%	9,0%	5,8%	11,8%	1,2%	9,1%	8,6%	1,9%	0,0%	4,0%	21,7%
1.º período	9,6%	14,4%	0,6%	6,3%	20,5%	23,7%	14,0%	11,3%	17,7%	0,0%	1,9%	8,6%	0,0%	0,0%	8,0%	30,6%

Percentagem de negativas nas disciplinas do 10.º ano - 1.º, 2.º e 3.º Períodos - 2020/2021



**Disciplinas** – Seis disciplinas registam menos de 5% de negativas; a disciplina que regista maior percentagem de negativas é Matemática Aplicada às Ciências Sociais (MACS), com 22,2%. Comparativamente com os resultados obtidos no segundo período, dez disciplinas diminuíram a sua percentagem de negativas, uma manteve e cinco aumentaram.

## ESEQ – SADRA – 3.º Período – 2020/21



### 10.º Ano – Disciplinas - Percentagem de Negativas

Disciplina	Port	Filosof	Ei.Fis	Ingl	Mat. A	F.Q.A	B.Geol	GeogA	HistA	Esp. (ini. FG)	EconA	GD.A	Esp. (ini. FE)	Des.A	H.C.Arts	MACS
Nºalun Aval	347	349	345	266	244	189	156	104	76	81	55	58	54	25	25	45
<b>2020/2021</b>	<b>6,3%</b>	<b>5,2%</b>	<b>0,0%</b>	<b>2,6%</b>	<b>16,4%</b>	<b>16,9%</b>	<b>10,9%</b>	<b>8,7%</b>	<b>6,6%</b>	<b>0,0%</b>	<b>7,3%</b>	<b>6,9%</b>	<b>0,0%</b>	<b>0,0%</b>	<b>0,0%</b>	<b>22,2%</b>
2019/2020	9,9%	8,0%	0,6%	2,8%	10,8%	13,9%	6,7%	1,7%	22,1%	0,0%	0,0%	11,4%	0,0%	0,0%	0,0%	2,4%
2018/2019	9,1%	5,5%	0,3%	3,8%	20,2%	15,7%	4,9%	21,4%	10,2%	3,0%	13,3%	10,0%	2,1%	0,0%	7,1%	23,1%
2017/2018	11,7%	4,1%	0,0%	5,0%	10,9%	16,8%	9,5%	2,2%	20,0%	0,0%	13,9%	26,1%	2,1%	5,0%	15,0%	13,6%
2016/2017	19,5%	18,7%	0,0%	6,0%	20,4%	15,9%	11,9%	6,7%	24,7%	1,6%	3,7%	15,4%	2,1%	0,0%	0,0%	11,1%
2015/2016	9,9%	7,5%	0,0%	4,0%	14,7%	12,9%	7,2%	6,0%	25,4%	0,0%	3,7%	19,0%	0,0%	20,8%	-	0,0%
2014/2015	11,0%	2,1%	2,2%	5,1%	9,7%	10,7%	3,4%	1,2%	20,5%	0,0%	3,4%	21,6%	2,6%	5,0%	8,7%	0,0%
2013/2014	5,2%	10,5%	1,9%	4,3%	18,7%	15,2%	3,7%	7,6%	20,1%	0,0%	3,6%	7,6%	2,1%	2,4%	17,2%	15,4%
% Média de 2013/14 a 2019/20	<b>10,9%</b>	<b>8,1%</b>	<b>0,7%</b>	<b>4,4%</b>	<b>15,1%</b>	<b>14,4%</b>	<b>6,8%</b>	<b>6,7%</b>	<b>20,4%</b>	<b>0,7%</b>	<b>5,9%</b>	<b>15,9%</b>	<b>1,6%</b>	<b>4,7%</b>	<b>8,0%</b>	<b>9,4%</b>
Diferença entre a % de 2020/21 e a % média dos últimos anos	<b>-4,6%</b>	<b>-2,9%</b>	<b>-0,7%</b>	<b>-1,8%</b>	<b>1,3%</b>	<b>2,5%</b>	<b>4,1%</b>	<b>2,0%</b>	<b>-13,8%</b>	<b>-0,7%</b>	<b>1,4%</b>	<b>-9,0%</b>	<b>-1,6%</b>	<b>-4,7%</b>	<b>-8,0%</b>	<b>12,8%</b>

**Disciplinas** – Comparativamente com os resultados obtidos no terceiro período de 2013/2014 a 2019/20, verifica-se que, Matemática, Física e Química A, Biologia e Geologia, Geografia, Economia A e MACS registam uma percentagem de negativas superior à média da percentagem obtida nos últimos sete anos.

Essas seis disciplinas aumentaram a percentagem de negativas em relação ao valor registado no 3º período de 2019/20. Das que mais diminuíram, salienta-se a disciplina de História.

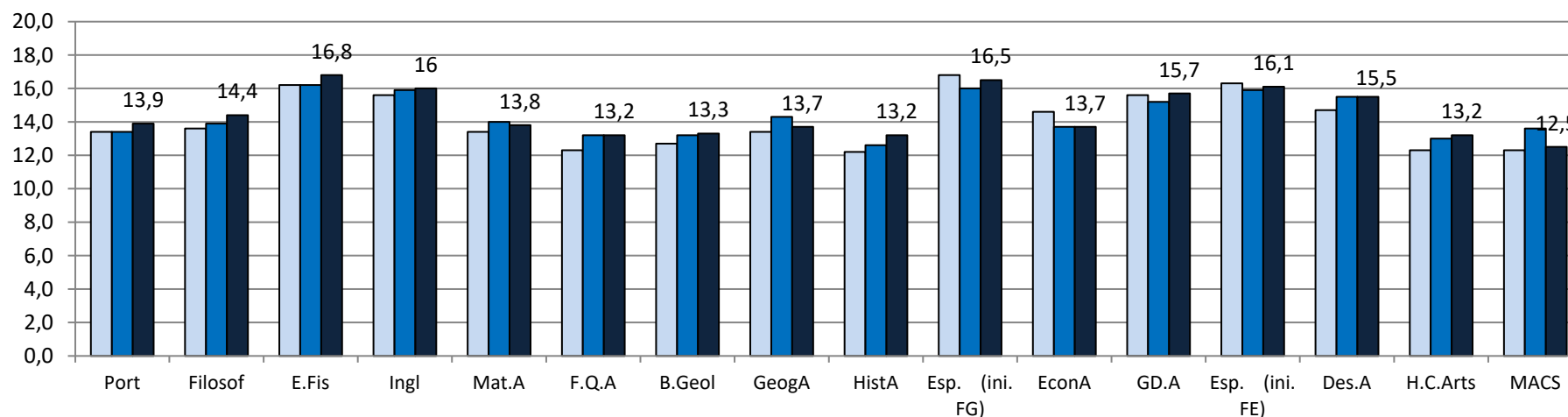
# ESEQ – SADRA – 3.º Período – 2020/21



## 10.º Ano – Disciplinas - Médias

Disciplina	Port	Filosof	E.Fis	Ingl	Mat.A	F.Q.A	B.Geol	GeogA	Hista	Esp. (ini. FG)	EconA	G.D.A	Esp. (ini. FE)	Des.A	H.C.Arts	MACS
Nºalun Aval	347	349	345	266	244	189	156	104	76	81	55	58	54	25	25	45
<b>3º Período</b>	<b>13,9</b>	<b>14,4</b>	<b>16,8</b>	<b>16</b>	<b>13,8</b>	<b>13,2</b>	<b>13,3</b>	<b>13,7</b>	<b>13,2</b>	<b>16,5</b>	<b>13,7</b>	<b>15,7</b>	<b>16,1</b>	<b>15,5</b>	<b>13,2</b>	<b>12,5</b>
2º Período	13,4	13,9	16,2	15,9	14,0	13,2	13,2	14,3	12,6	16,0	13,7	15,2	15,9	15,5	13,0	13,6
1º Período	13,4	13,6	16,2	15,6	13,4	12,3	12,7	13,4	12,2	16,8	14,6	15,6	16,3	14,7	12,3	12,3

Classificação média das disciplinas do 10.º ano - 1.º, 2.º e 3.º Períodos - 2020/2021



**Disciplinas** – As disciplinas com classificação média mais elevada são Educação Física (16,8 valores) e Espanhol - F. Específica - inic. (16,5 valores); a disciplina com classificações média mais baixa é MACS, com 12,5 valores. Comparativamente com os resultados obtidos no segundo período, dez disciplinas subiram a sua classificação média, três descenderam-na e três mantiveram-na.

## ESEQ – SADRA – 3.º Período – 2020/21



### 10.º Ano – Disciplinas - Médias

Disciplina	Port	Filosof	E.Fis	Ingl	Mat.A	F.Q.A	B.Geol	GeogA	HistA	Esp. (ini. FG)	EconA	GD.A	Esp. (ini. FE)	Des.A	H.C.Arts	MACS
Nºalun Aval	347	349	345	266	244	189	156	104	76	81	55	58	54	25	25	45
<b>2020/2021</b>	<b>13,9</b>	<b>14,4</b>	<b>16,8</b>	<b>16,0</b>	<b>13,8</b>	<b>13,2</b>	<b>13,3</b>	<b>13,7</b>	<b>13,2</b>	<b>16,5</b>	<b>13,7</b>	<b>15,7</b>	<b>16,1</b>	<b>15,5</b>	<b>13,2</b>	<b>12,5</b>
2019/2020	13,4	13,6	16,7	15,6	14,1	13,4	13,7	14,0	11,9	18,0	14,9	15,2	16,6	16,0	12,8	13,9
2018/2019	13,5	14,0	17,2	15,8	13,0	13,6	13,9	12,2	13,0	16,1	13,5	14,8	15,5	15,3	13,0	13,1
2017/2018	12,9	14,4	16,3	15,5	14,0	13,5	14,0	13,8	11,9	16,7	13,1	14,9	15,9	14,7	12,6	13,4
2016/2017	12,6	13,0	16,0	15,2	13,1	13,7	12,9	13,2	11,7	16,3	14,2	13,2	16,0	14,4	12,5	13,2
2015/2016	13,4	14,1	16,1	15,5	13,7	13,9	14,3	13,4	12,1	18,3	14,1	14,8	15,4	13,4	-	15,7
2014/2015	12,7	15,0	14,5	15,2	14,0	13,5	14,2	14,1	11,9	16,9	14,9	13,0	15,8	13,5	12,0	15,6
2013/2014	13,0	13,3	15,5	14,6	12,7	13,8	14,0	13,2	11,5	16,7	15,1	14,5	15,4	13,5	11,9	12,4
Classif. Média de 2013/14 a 2019/20	13,1	13,9	16,0	15,3	13,5	13,6	13,9	13,4	12,0	17,0	14,3	14,3	15,8	14,4	12,5	13,9
Diferença entre a classif. de 2020/21 e a classif. média dos últimos anos	0,8	0,5	0,8	0,7	0,3	<b>-0,4</b>	<b>-0,6</b>	0,3	1,2	<b>-0,5</b>	<b>-0,6</b>	1,4	0,3	1,1	0,7	<b>-1,4</b>

**Disciplinas** – Comparativamente com os resultados obtidos no terceiro período dos últimos anos letivos, verifica-se que as disciplinas de Português, Inglês, História A, Geom. Descritiva A e História da Cultura e das Artes, neste ano, de 2020/21, registam as suas classificações médias mais elevadas. Cinco disciplinas registam classificações médias inferiores à média dos últimos anos letivos. Nove disciplinas registaram uma classificação média inferior à obtida no 3.º período de 2019/20.



**10.º Ano – Curso Profissional de Técnico de Multimédia**

Foram analisadas as classificações dos alunos do 10.º ano, do Curso Profissional Técnico de Multimédia, constantes nas **Pautas de Avaliação Periódica do 3º Período de 2020/21**.

Desta observação, foram retirados os seguintes valores:

10.º Ano - Turma N	N.º de alunos	Módulos avaliados	% de conclusão dos módulos
	30	33	91,9%

Na turma N, do 10º ano, existe um aluno que não progride para o 11º ano, por não reunir as condições necessárias para esse efeito e existe outro aluno que se encontra de atestado médico prolongado não tendo, por essa razão, frequentado o curso no 2.º e no 3.º Período.

Nesta análise de resultados, a percentagem de avaliação deve ser vista, na opinião da Diretora do Curso, de uma forma transitória, dado que, **os alunos com módulos em atraso têm a possibilidade de realizar Provas de Recuperação**, durante este ano letivo e no início do próximo, de acordo com a lei em vigor.



11.º Ano – Percentagem de Negativas e Médias

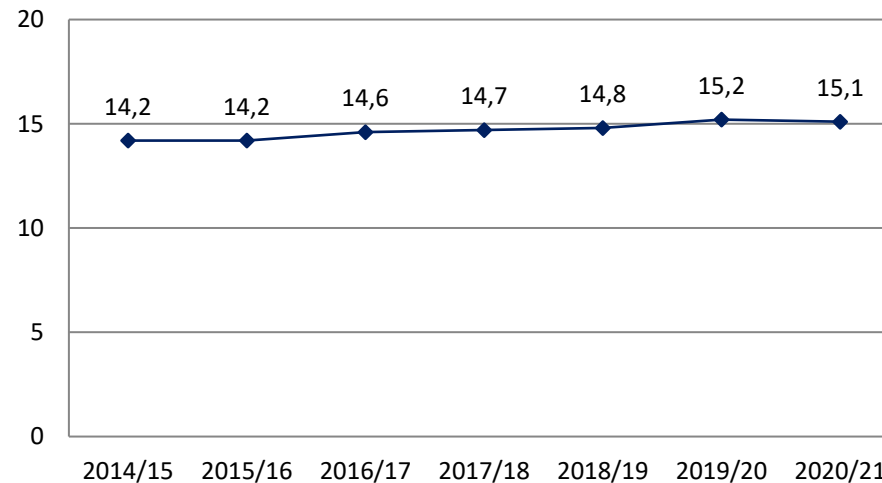
3ºPer

Ano letivo	Média	%Negativas
2014/15	14,2	6,4%
2015/16	14,2	6,6%
2016/17	14,6	6,1%
2017/18	14,7	4,7%
2018/19	14,8	5,7%
2019/20	15,2	3,8%
<b>2020/21</b>	<b>15,1</b>	<b>3,3%</b>
Valores Médios desde2014/15	14,7	5,2%

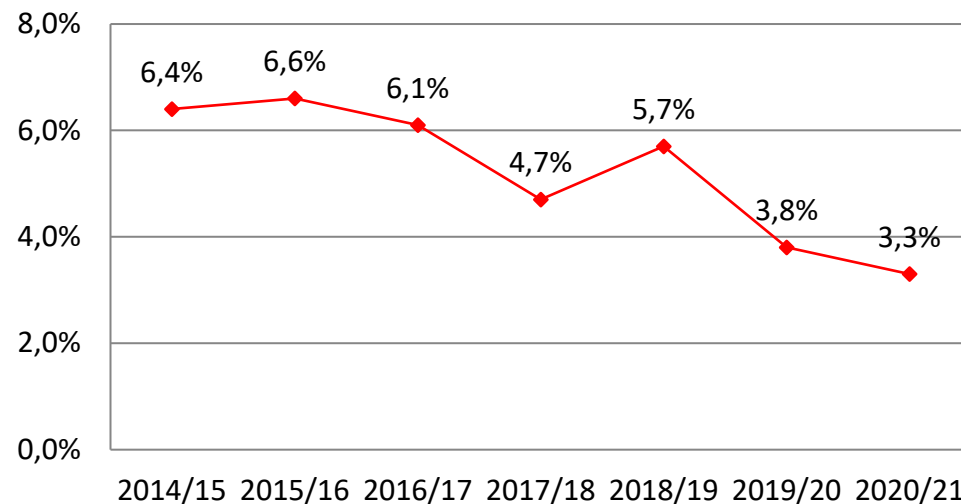
**ESEQ** – Os valores dos indicadores de sucesso (classificação média de 15,1 valores e 3,3% de classificações negativas) em 2020/21 são muito próximos dos de 2019/20.

A classificação média está acima dos 15 valores e a percentagem de negativas encontra-se abaixo dos 5%, por dois anos consecutivos.

Classificação Média – 11.º ano -3P - ESEQ



Percentagem de Negativas – 11.º ano - 3.º P - ESEQ





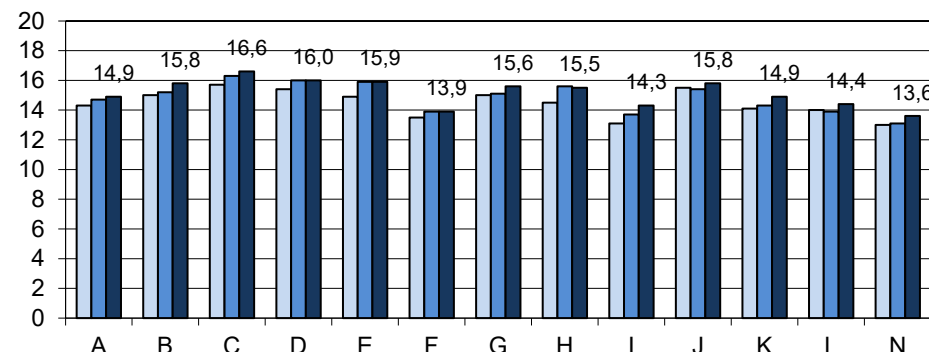
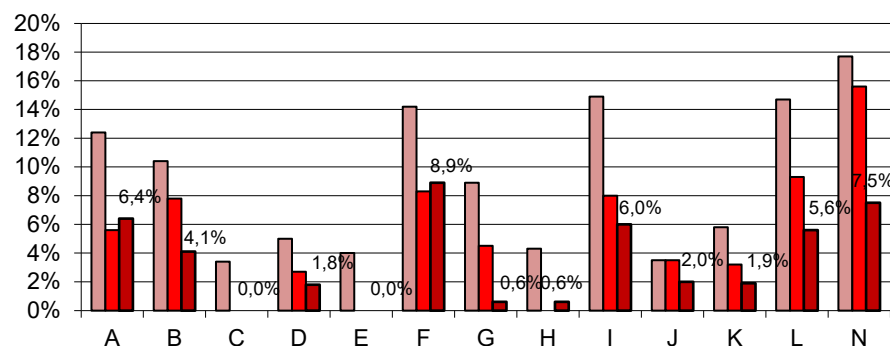
# ESEQ – SADRA – 3.º Período – 2020/21



## 11.º Ano – Turmas - Percentagem de Negativas e Médias

Turma	A	B	C	D	E	F	G	H	I	J	K	L	M	N	Escola
Nº de classificações registadas na pauta	156	146	175	112	168	169	158	161	168	200	154	160	168	147	2242
% negativas 3º Período	6,4%	4,1%	0,0%	1,8%	0,0%	8,9%	0,6%	0,6%	6,0%	2,0%	1,9%	5,6%	1,2%	7,5%	3,3%
% negativas 2º Período	5,6%	7,8%	0,0%	2,7%	0,0%	8,3%	4,5%	0,0%	8,0%	3,5%	3,2%	9,3%	4,7%	15,6%	5,2%
% negativas 1º Período	12,4%	10,4%	3,4%	5,0%	4,0%	14,2%	8,9%	4,3%	14,9%	3,5%	5,8%	14,7%	10,1%	17,7%	9,2%
Médias 3º Período	14,9	15,8	16,6	16,0	15,9	13,9	15,6	15,5	14,3	15,8	14,9	14,4	14,8	13,6	15,1
Médias 2º Período	14,7	15,2	16,3	16,0	15,9	13,9	15,1	15,6	13,7	15,4	14,3	13,9	14,6	13,1	14,8
Médias 1º Período	14,3	15,0	15,7	15,4	14,9	13,5	15,0	14,5	13,1	15,5	14,1	14,0	14,2	13,0	14,4

■ % negativas 1º Período   
 ■ % negativas 2º Período   
 ■ % negativas 3º Período   
 ■ Médias 1º Período   
 ■ Médias 2º Período   
 ■ Médias 3º Período



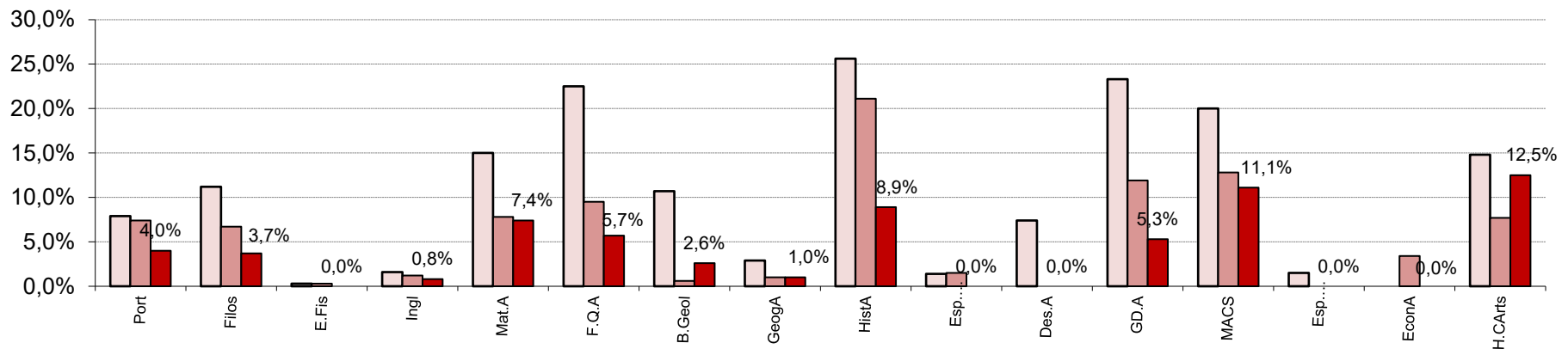
**Turmas** – A turma F regista a mais elevada percentagem de negativas (8,9%). Nove, das catorze turmas da ESEQ, registam menos de 5% de negativas. As turmas C e E são as que registam menor percentagem de negativas (100% de sucesso) e a turma C apresenta a classificação média mais elevada (16,6 valores).



11.º Ano – Disciplinas - Percentagem de Negativas

Disciplina	Port	Filos	E.Fis	Ingl	Mat.A	F.Q.A	B.Geol	GeogA	HistA	Esp. (ini. FG)	Des.A	GD.A	MACS	Esp. (ini. FE)	EconA	H.CArts
Nºalun Aval	325	326	325	261	204	174	151	102	90	66	26	38	36	68	28	24
3.º Período	4,0%	3,7%	0,0%	0,8%	7,4%	5,7%	2,6%	1,0%	8,9%	0,0%	0,0%	5,3%	11,1%	0,0%	0,0%	12,5%
2.º Período	7,4%	6,7%	0,3%	1,2%	7,8%	9,5%	0,6%	1,0%	21,1%	1,5%	0,0%	11,9%	12,8%	0,0%	3,4%	7,7%
1.º Período	7,9%	11,2%	0,3%	1,6%	15,0%	22,5%	10,7%	2,9%	25,6%	1,4%	7,4%	23,3%	20,0%	1,5%	0,0%	14,8%

Percentagem de negativas nas disciplinas do 11.º ano - 1.º, 2.º e 3.º Períodos - 2020/2021



**Disciplinas** – Dez disciplinas registam menos de 5% de negativas; a disciplina que regista maior percentagem de negativas é História da Cultura e das Artes, com 12,5%.

As disciplinas de Biologia e Geologia e de História da Cultura e das Artes aumentaram a percentagem de negativas faces aos valores registados no 2.º Período.

Cinco disciplinas registam 100% de sucesso.

## ESEQ – SADRA – 3.º Período – 2020/21



### 11.º Ano – Disciplinas - Percentagem de Negativas

Disciplina	Port	Filos	E.Fis	Ingl	Mat.A	F.Q.A	B.Geol	GeogA	HistA	Esp. (ini. FG)	Des.A	GD.A	MACS	Esp (ini. FE)	EconA	H.CArts
Nºalun Aval	325	326	325	261	204	174	151	102	90	66	26	38	36	68	28	24
<b>2020/2021</b>	<b>4,0%</b>	<b>3,7%</b>	<b>0,0%</b>	<b>0,8%</b>	<b>7,4%</b>	<b>5,7%</b>	<b>2,6%</b>	<b>1,0%</b>	<b>8,9%</b>	<b>0,0%</b>	<b>0,0%</b>	<b>5,3%</b>	<b>11,1%</b>	<b>0,0%</b>	<b>0,0%</b>	<b>12,5%</b>
2019/2020	5,1%	7,1%	0,0%	0,0%	9,1%	3,0%	4,3%	4,7%	3,7%	0,0%	0,0%	0,0%	20,0%	0,0%	5,0%	3,6%
2018/2019	6,4%	6,3%	0,0%	4,1%	14,3%	8,0%	2,9%	3,6%	7,2%	0,0%	0,0%	15,4%	28,6%	0,0%	3,1%	16,7%
2017/2018	5,1%	2,8%	0,0%	0,0%	10,4%	14,0%	5,5%	0,0%	13,4%	0,0%	8,3%	20,0%	5,3%	0,0%	0,0%	16,7%
2016/2017	6,5%	2,8%	1,6%	2,0%	14,1%	7,3%	9,2%	4,1%	17,3%	2,0%	0,0%	16,1%	3,4%	4,5%	0,0%	-
2015/2017	7,2%	5,0%	0,0%	2,0%	14,6%	15,9%	9,8%	1,2%	1,4%	0,0%	6,2%	29,3%	5,6%	3,3%	0,0%	5,6%
2014/2015	6,0%	6,6%	1,2%	2,1%	16,4%	13,9%	7,8%	1,9%	16,3%	0,0%	0,0%	13,5%	21,2%	0,0%	0,0%	14,2%
2013/2014	9,5%	3,4%	0,0%	3,3%	20,8%	13,6%	10,4%	9,9%	5,3%	0,0%	2,7%	23,2%	23,1%	3,7%	0,0%	9,5%
% Média de negativas de 2013/14 a 2019/20	6,5%	4,9%	0,4%	1,9%	14,2%	10,8%	7,1%	3,6%	9,2%	0,3%	2,5%	16,8%	15,3%	1,6%	1,2%	11,1%
Diferença entre a % de 2020/21 e a % média de negativas dos últimos anos	-2,5%	-1,2%	-0,4%	-1,1%	-6,8%	-5,1%	-4,5%	-2,6%	-0,3%	-0,3%	-2,5%	-11,5%	-4,2%	-1,6%	-1,2%	<b>1,5%</b>

**Disciplinas** – Comparativamente com os resultados obtidos no terceiro período, de 2013/2014 a 2019/2020, verifica-se que apenas uma disciplina regista uma percentagem de negativas superior à média da percentagem obtida nestes últimos anos, enquanto as restantes quinze registam uma percentagem inferior.

Português, Matemática A e Biologia e Geologia registam as menores percentagens de negativas, desde 2013/14, nessas disciplinas.

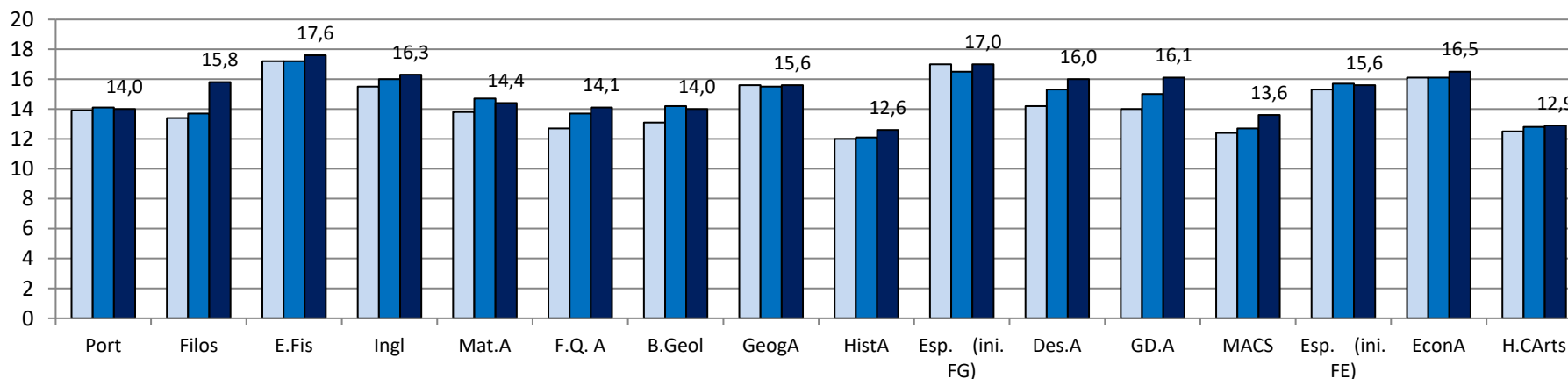
## ESEQ – SADRA – 3.º Período – 2020/21



### 11.º Ano – Disciplinas - Médias

Disciplina	Port	Filos	E.Fis	Ingl	Mat.A	F.Q. A	B.Geol	GeogA	HistA	Esp. (ini. FG)	Des.A	GD.A	MACS	Esp. (ini. FE)	EconA	H.CArts
Nºalun Aval	325	326	325	261	204	174	151	102	90	66	26	38	36	68	28	24
<b>3.º Período</b>	<b>14,0</b>	<b>15,8</b>	<b>17,6</b>	<b>16,3</b>	<b>14,4</b>	<b>14,1</b>	<b>14,0</b>	<b>15,6</b>	<b>12,6</b>	<b>17,0</b>	<b>16,0</b>	<b>16,1</b>	<b>13,6</b>	<b>15,6</b>	<b>16,5</b>	<b>12,9</b>
2.º Período	14,1	13,7	17,2	16,0	14,7	13,7	14,2	15,5	12,1	16,5	15,3	15,0	12,7	15,7	16,1	12,8
1.º Período	13,9	13,4	17,2	15,5	13,8	12,7	13,1	15,6	12,0	17,0	14,2	14,0	12,4	15,3	16,1	12,5

### Classificação média das disciplinas do 11.º ano - 1.º, 2.º e 3.º Períodos - 2020/2021



**Disciplinas** – A disciplina com classificação média mais elevada é Educação Física, com 17,6 valores; a disciplina com classificações média mais baixa é História A, com 12,6 valores.

Comparativamente com os resultados obtidos no segundo período, as disciplinas de Português, Matemática A, Biologia e Geologia e Espanhol (formação específica) desceram as classificações médias.

## ESEQ – SADRA – 3.º Período – 2020/21

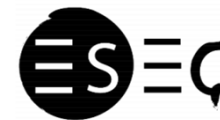


### 11.º Ano – Disciplinas - Médias

Disciplina	Port	Filos	E.Fis	Ingl	Mat.A	F.Q. A	B.Geol	GeogA	HistA	Esp (ini. FG)	Des.A	GD.A	MACS	Esp. (ini. FE)	EconA	H.CArts
Nºalun Aval	325	326	325	261	204	174	151	102	90	66	26	38	36	68	28	24
<b>2020/2021</b>	<b>14,0</b>	<b>15,8</b>	<b>17,6</b>	<b>16,3</b>	<b>14,4</b>	<b>14,1</b>	<b>14,0</b>	<b>15,6</b>	<b>12,6</b>	<b>17,0</b>	<b>16,0</b>	<b>16,1</b>	<b>13,6</b>	<b>15,6</b>	<b>16,5</b>	<b>12,9</b>
2019/2020	14,2	14,4	18,4	16,4	14,5	14,4	14,4	13,3	12,9	17,3	17,5	16,3	13,0	15,2	14,1	13,1
2018/2019	13,8	14,6	16,7	15,4	13,7	14,3	14,7	14,2	13,1	17,8	16,3	14,9	12,4	15,5	14,7	12,2
2017/2018	13,5	13,9	15,9	16,1	13,8	13,9	14,2	15,0	12,4	16,8	14,3	13,8	13,2	15,8	15,6	12,0
2016/2017	13,6	14,7	15,9	16,4	13,5	14,2	13,8	14,3	12,2	17,9	16,0	14,2	13,6	15,1	13,9	-
2015/2016	13,0	14,7	14,8	15,9	13,5	13,4	13,5	15,0	12,6	17,0	14,1	12,9	12,1	16,5	16,4	12,0
2014/2015	12,9	14,2	15,5	15,4	13,3	13,6	13,6	13,7	12,1	15,7	15,1	13,5	11,8	15,1	15,6	12,2
2013/2014	13,4	14,6	15,4	15,2	12,9	12,8	13,4	13,6	12,3	15,5	14,0	12,8	11,7	14,1	15,3	12,6
Classif. Média de 2013/14 a 2019/20	13,5	14,4	16,1	15,8	13,6	13,8	13,9	14,2	12,5	16,9	15,3	14,1	12,5	15,3	15,1	12,1
Diferença entre a classif. de 2020/21 e a classif. média dos últimos anos	0,5	1,4	1,5	0,5	0,8	0,3	0,1	1,4	0,1	0,1	0,7	2,0	1,1	0,3	1,4	0,8

**Disciplinas** – Comparativamente com os resultados obtidos no terceiro período dos últimos anos letivos, verifica-se que todas as disciplinas registam em 2020/21 classificações médias superiores à média das suas classificações nos últimos anos.

Filosofia, Geografia e Economia A registaram este ano as classificações médias mais elevadas obtidas nessas disciplinas.



## **11.º Ano – Curso Profissional de Técnico de Multimédia**

Foram analisadas as **classificações dos alunos do 11.º ano, do Curso Profissional Técnico de Multimédia**, constantes nas **Pautas de Avaliação Periódica do 3º Período de 2020/21**.

Desta observação, foram retirados os seguintes valores:

<b>11.º Ano - Turma O</b>	<b>N.º de alunos</b>	<b>Módulos avaliados</b>	<b>% de conclusão</b>
	21	33	95,7%

Nesta análise de resultados, a percentagem de avaliação deve ser vista, na opinião da Diretora do Curso, de uma forma transitória, dado que, **os alunos com módulos em atraso têm a possibilidade de realizar Provas de Recuperação**, durante este ano letivo e no início do próximo, de acordo com a lei em vigor.

# ESEQ – SADRA – 3.º Período – 2020/21

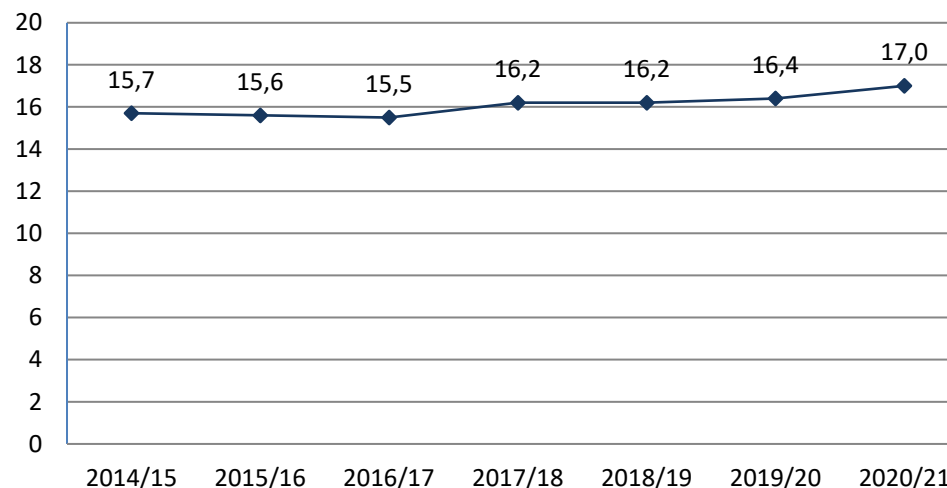


## 12.º Ano – Percentagem de Negativas e Médias

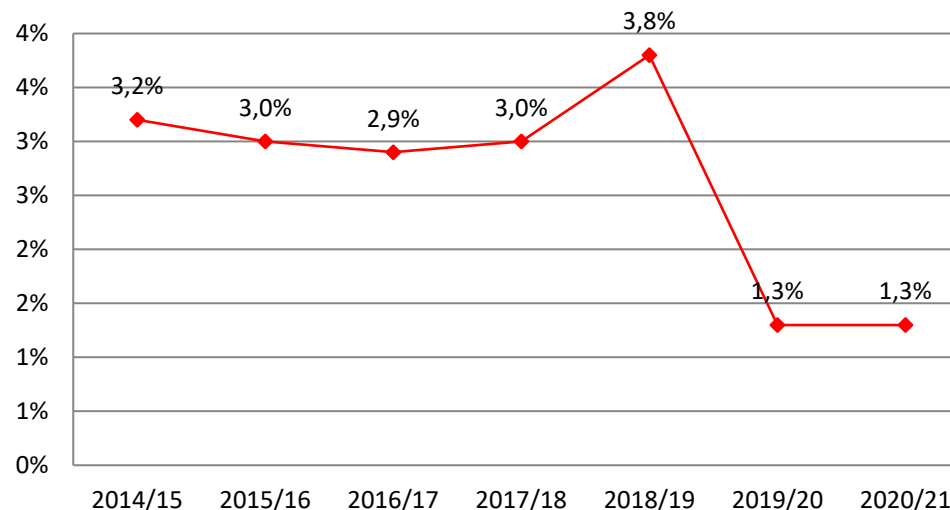
3º Período

Ano letivo	Média	%Negativas
2014/15	15,7	3,2%
2015/16	15,6	3,0%
2016/17	15,5	2,9%
2017/18	16,2	3,0%
2018/19	16,2	3,8%
2019/20	16,4	1,3%
<b>2020/21</b>	<b>17,0</b>	<b>1,3%</b>
Valores Médios desde 2014/15	16,1	2,6%

Classificação Média, no 3.º período, por ano letivo



Percentagem de negativas, no 3.º período, por ano letivo



**ESEQ** - Observam-se, neste ano letivo, os melhores indicadores de sucesso desde 2013/14: uma classificação média de 17,0 valores e uma percentagem média de negativas de 1,3%.

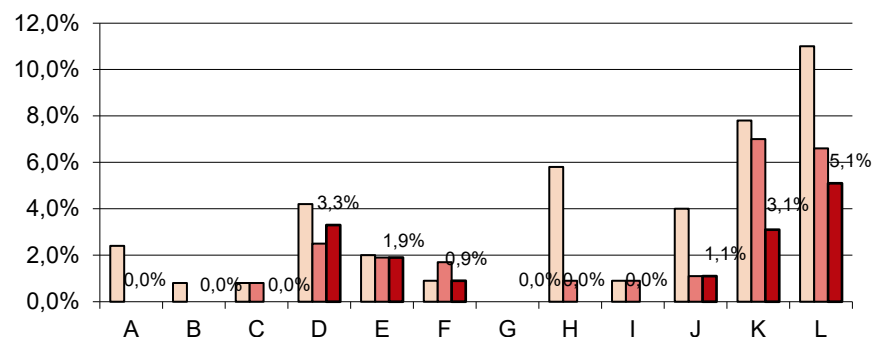
# ESEQ – SADRA – 3.º Período – 2020/21



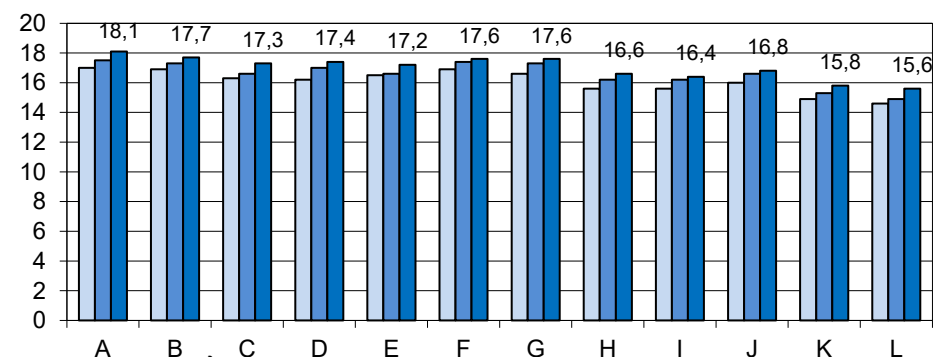
## 12.º Ano – Turmas - Percentagem de Negativas e Médias

Turma	A	B	C	D	E	F	G	H	I	J	K	L	Escola
Nº de classificações registadas na pauta	133	124	120	120	103	115	95	119	117	90	129	136	1401
% negativas 3º Período	0,0%	0,0%	0,0%	3,3%	1,9%	0,9%	0,0%	0,0%	0,0%	1,1%	3,1%	5,1%	1,3%
% negativas 2º Período	0,0%	0,0%	0,8%	2,5%	1,9%	1,7%	0,0%	0,9%	0,9%	1,1%	7,0%	6,6%	2,1%
% negativas 1º Período	2,4%	0,8%	0,8%	4,2%	2,0%	0,9%	0,0%	5,8%	0,9%	4,0%	7,8%	11,0%	3,6%
Médias 3º Período	18,1	17,7	17,3	17,4	17,2	17,6	17,6	16,6	16,4	16,8	15,8	15,6	17,0
Médias 2º Período	17,5	17,3	16,6	17,0	16,6	17,4	17,3	16,2	16,2	16,6	15,3	14,9	16,5
Médias 1º Período	17,0	16,9	16,3	16,2	16,5	16,9	16,6	15,6	15,6	16,0	14,9	14,6	16,1

□ % negativas 1º Período    ■ % negativas 2º Período    ■ % negativas 3º Período



□ Médias 1º Período    ■ Médias 2º Período    ■ Médias 3º Período



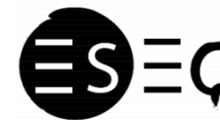
**Turmas** – As turmas A, B, C, G, H e I registam 100% de sucesso. À exceção da turma L, que regista 5,1% de classificações negativas, todas as outras registam menos de 3,5% de negativas.

A turma A é a que obteve maior classificação média (18,1 valores) e a L é a que teve menor (15,6 valores).

No global, os indicadores de sucesso melhoraram, no 12.º ano, do segundo para o terceiro período para o segundo período.



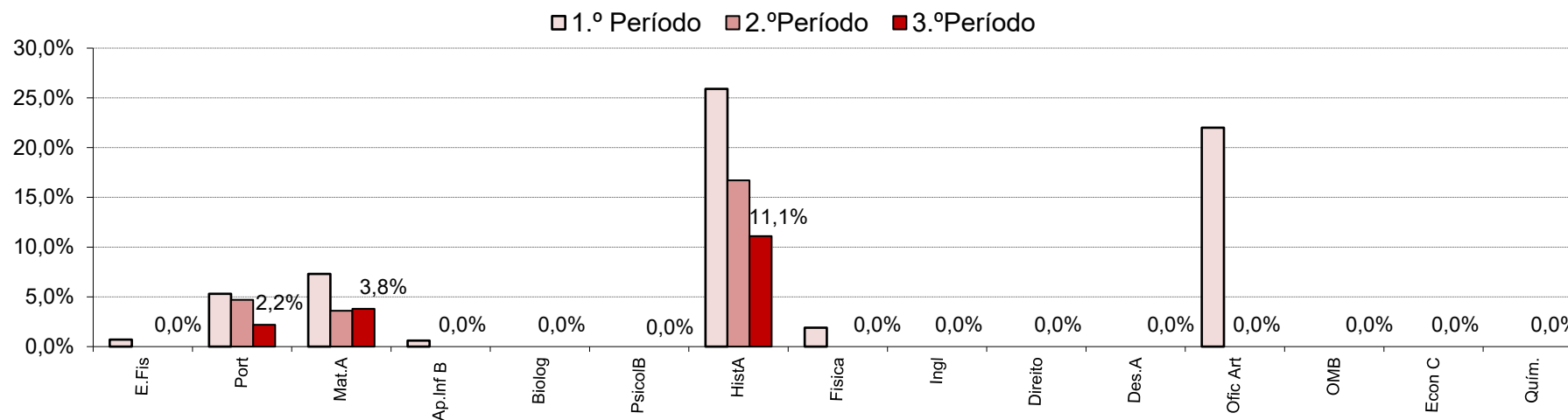
## ESEQ – SADRA – 3.º Período – 2020/21



### 12.º Ano – Disciplinas - Percentagem de Negativas

Disciplina	E.Fis	Port	Mat.A	Ap.Inf B	Biolog	PsicolB	HistA	Fisica	Ingl	Direito	Des.A	Ofic Art	OMB	Econ C	Quim.
Nºalun Aval	283	278	185	162	109	78	54	51	18	39	25	25	23	41	10
3.ºPeríodo	0,0%	2,2%	3,8%	0,0%	0,0%	0,0%	11,1%	0,0%	0,0%	0,0%	0,0%	0,0%	0,0%	0,0%	0,0%
2.ºPeríodo	0,0%	4,7%	3,6%	0,0%	0,0%	0,0%	16,7%	0,0%	0,0%	0,0%	0,0%	0,0%	0,0%	0,0%	0,0%
1.º Período	0,7%	5,3%	7,3%	0,6%	0,0%	0,0%	25,9%	1,9%	0,0%	0,0%	0,0%	22,0%	0,0%	0,0%	0,0%

Percentagem de negativas nas disciplinas do 12.º ano - 1.º, 2.º e 3.º Períodos - 2020/2021



**Disciplinas** – Das quinze disciplinas do 12.º ano, doze disciplinas registaram 100% de sucesso.

Em relação aos valores registados no segundo período deste ano letivo, nenhuma disciplina aumentou a percentagem de negativas. Salienta-se a redução significativa da percentagem de negativas da disciplina de História A, ao longo do ano letivo.

## ESEQ – SADRA – 3.º Período – 2018/19



### 12.º Ano – Disciplinas - Percentagem de Negativas

Disciplina	E.Fis	Port	Mat.A	Ap.Inf B	Biolog	PsicolB	Hista	Fisica	Ingl	Direito	Des.A	Ofic Art	OMB	Econ C	Quim.
Nºalun Aval	283	278	185	162	109	78	54	51	18	39	25	25	23	41	10
<b>2020/2021</b>	<b>0,0%</b>	<b>2,2%</b>	<b>3,8%</b>	<b>0,0%</b>	<b>0,0%</b>	<b>0,0%</b>	<b>11,1%</b>	<b>0,0%</b>	<b>0,0%</b>	<b>0,0%</b>	<b>0,0%</b>	<b>0,0%</b>	<b>0,0%</b>	<b>0,0%</b>	<b>0,0%</b>
2019/2020	0,0%	1,1%	5,5%	0,0%	0,0%	0,0%	5,8%	0,0%	0,0%	0,0%	0,0%	0,0%	0,0%	0,0%	-
2018/2019	0,0%	5,4%	14,0%	0,0%	0,0%	0,0%	13,6%	0,0%	-	0,0%	4,3%	0,0%	0,0%	0,0%	0,0%
2017/2018	0,0%	3,0%	14,2%	0,0%	0,0%	0,0%	6,8%	0,0%	0,0%	0,0%	0,0%	0,0%	0,0%	0,0%	0,0%
2016/2017	0,0%	3,5%	12,1%	0,0%	0,0%	0,0%	11,3%	0,0%	0,0%	0,0%	3,4%	0,0%	0,0%	0,0%	0,0%
2015/2016	0,0%	7,8%	10,0%	0,0%	0,0%	0,0%	5,9%	0,0%	0,0%	0,0%	0,0%	0,0%	0,0%	0,0%	0,0%
2014/2015	0,0%	3,0%	12,5%	0,0%	0,0%	0,0%	25,0%	0,0%	0,0%	0,0%	0,0%	0,0%	0,0%	0,0%	0,0%
2013/2014	0,3%	8,1%	17,0%	0,7%	0,0%	0,0%	20,0%	0,0%	0,0%	0,0%	12,1%	4,0%	0,0%	0,0%	0,0%
% Média de 2013/14 a 2019/20	0,0%	4,6%	12,2%	0,1%	0,0%	0,0%	12,6%	0,0%	0,0%	0,0%	2,8%	0,6%	0,0%	0,0%	0,0%
Diferença entre a % de 2020/21 e a % média dos últimos anos	<b>0,0%</b>	<b>-2,4%</b>	<b>-8,4%</b>	<b>-0,1%</b>	<b>0,0%</b>	<b>0,0%</b>	<b>-1,5%</b>	<b>0,0%</b>	<b>0,0%</b>	<b>0,0%</b>	<b>-2,8%</b>	<b>-0,6%</b>	<b>0,0%</b>	<b>0,0%</b>	<b>0,0%</b>

**Disciplinas** – Comparativamente com os resultados obtidos no terceiro período, de 2013/2014 a 2019/2020, verifica-se que nenhuma disciplina regista uma percentagem de negativas superior à média da percentagem obtida nestes últimos anos.

Português e História A registam uma percentagem de negativas superior à observada em 2019/20.

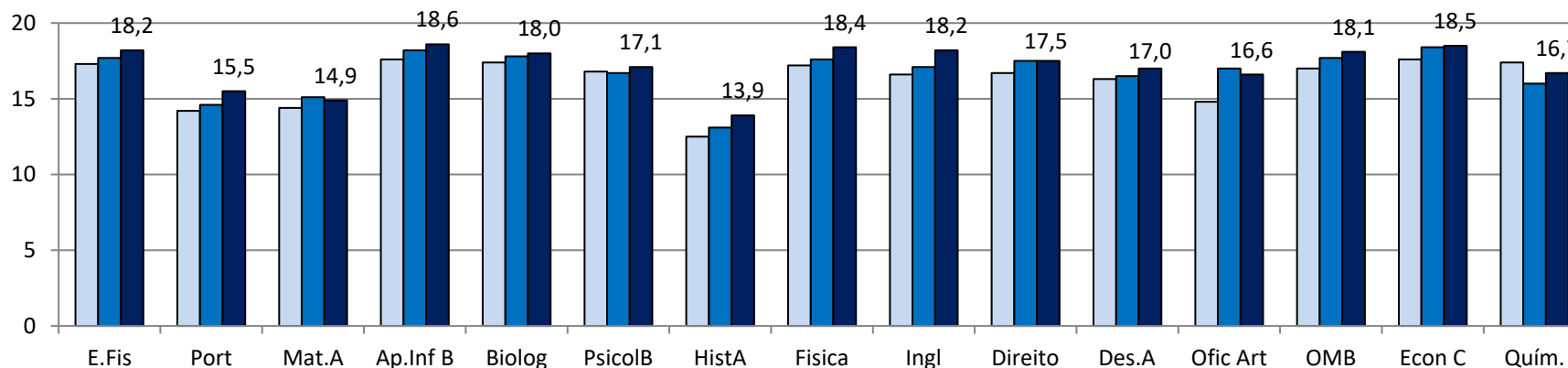
# ESEQ – SADRA – 3.º Período – 2020/21



## 12.º Ano – Disciplinas - Médias

Disciplina	E.Fis	Port	Mat.A	Ap.Inf B	Biolog	PsicolB	HistA	Física	Ingl	Direito	Des.A	Ofic Art	OMB	Econ C	Quím.
Nºalun Aval	283	278	185	162	109	78	54	51	18	39	25	25	23	41	10
<b>Média 3º Período</b>	<b>18,2</b>	<b>15,5</b>	<b>14,9</b>	<b>18,6</b>	<b>18,0</b>	<b>17,1</b>	<b>13,9</b>	<b>18,4</b>	<b>18,2</b>	<b>17,5</b>	<b>17,0</b>	<b>16,6</b>	<b>18,1</b>	<b>18,5</b>	<b>16,7</b>
Média 2º Período	17,7	14,6	15,1	18,2	17,8	16,7	13,1	17,6	17,1	17,5	16,5	17,0	17,7	18,4	16,0
Média 1º Período	17,3	14,2	14,4	17,6	17,4	16,8	12,5	17,2	16,6	16,7	16,3	14,8	17,0	17,6	17,4

Classificação média das disciplinas do 12.º ano - 1.º, 2.º e 3.º Períodos - 2020/2021



**Disciplinas** – Apenas uma disciplina, História A (13,9), teve classificação média inferior a 14 valores.

Em relação aos valores registados no segundo período, apenas Matemática A e Oficina de Artes baixaram as classificações médias.

## ESEQ – SADRA – 3.º Período – 2020/21



### 12.º Ano – Disciplinas - Médias

Disciplina	E.Fis	Port	Mat.A	Ap.Inf B	Biolog	PsicoIB	HistA	Física	Ingl	Direito	Des.A	Ofic Art	OMB	Econ C	Quim.
Nºalun Aval	283	278	185	162	109	78	54	51	18	39	25	25	23	41	10
<b>2020/2021</b>	<b>18,2</b>	<b>15,5</b>	<b>14,9</b>	<b>18,6</b>	<b>18,0</b>	<b>17,1</b>	<b>13,9</b>	<b>18,4</b>	<b>18,2</b>	<b>17,5</b>	<b>17,0</b>	<b>16,6</b>	<b>18,1</b>	<b>18,5</b>	<b>16,7</b>
<b>2019/2020</b>	17,5	14,6	14,3	19,0	17,6	16,7	12,9	18,5	16,4	17,5	15,6	19,0	16,5	17,4	-
<b>2018/2019</b>	17,0	14,4	14,0	18,7	17,6	16,3	12,6	17,1	-	18,3	14,5	19,2	18,4	18,8	18,2
<b>2017/2018</b>	16,5	14,3	13,6	19,3	17,9	17,3	13,4	18,8	17,5	17,9	17,3	19,5	19,1	17,2	19,8
<b>2016/2017</b>	15,0	13,4	13,7	18,7	17,3	16,7	12,3	17,8	17,6	17,2	15,1	16,9	19,0	18,0	18,9
<b>2015/2016</b>	15,7	13,2	14,1	18,7	18,1	17,2	12,5	17,9	16,3	16,8	15,6	16,5	17,5	16,3	<b>19,8</b>
<b>2014/2015</b>	15,9	14,3	13,4	17,9	17,4	16,8	12,2	18,3	19,5	<b>17,9</b>	14,5	16,4	14,2	19,0	<b>19,0</b>
<b>2013/2014</b>	17,3	13,9	13,2	18,0	16,7	17,4	12,4	17,4	17,0	16,1	13,7	14,7	15,8	17,7	<b>18,3</b>
Classif. Média de 2013/14 a 2019/20	16,4	14,0	13,8	18,6	17,5	16,9	12,6	18,0	17,4	17,4	15,2	17,5	17,2	17,8	19,0
Diferença entre a classif. de 2020/21 e a classif. média dos últimos anos	1,8	1,5	1,1	0,0	0,5	0,2	1,3	0,4	0,8	0,1	1,8	<b>-0,9</b>	0,9	0,7	<b>-2,3</b>

**Disciplinas** – Comparativamente com os resultados obtidos no terceiro período dos últimos anos letivos, verifica-se que as disciplinas de Educação Física, Português, Matemática A e História A registam, este ano, a classificação média mais alta, desde 2013/14, dessas disciplinas. Salientam-se as disciplinas de Oficina de Artes e Química com valores abaixo das suas classificações médias dos últimos anos.



## **12.º Ano – Curso Profissional de Técnico de Multimédia**

Foram analisadas as **classificações dos alunos do 12.º ano, do Curso Profissional Técnico de Multimédia**, constantes nas **Pautas de Avaliação Periódica do 3º Período** de 2020/21.

Desta observação, foram retirados os seguintes valores:

<b>12.º Ano - Turma M</b>	<b>N.º de alunos</b>	<b>Módulos avaliados</b>	<b>% de conclusão</b>
	25	29	100%

*Nos dias 8 e 9 de julho de 2021, os alunos desta turma apresentaram e defenderam a PAP – Prova de Aptidão Profissional, perante um Júri. Todos os alunos foram aprovados nesta avaliação.*

*Relativamente ao estágio profissional denominado por FCT – Formação em Contexto de Trabalho, todos os alunos desta turma, o concluíram com sucesso.*

ESEQ – SADRA – 3.º Período – 2020/21



SADRA – ESEQ – 3.º Período de 2020/21

22 de julho de 2021

Coordenadora da Equipa de Avaliação Interna - Graça Campos