

MINISTÉRIO DA EDUCAÇÃO
ESCOLA SECUNDÁRIA EÇA DE QUEIRÓS | 401675
PÓVOA DE VARZIM

Escola Secundária de Eça de Queirós

**Secção de Análise Descritiva dos Resultados das Aprendizagens
SADRA**

1.º Período – 2020/21

Relatório de análise dos resultados escolares da ESEQ



A metodologia do trabalho da SADRA envolve, em cada período letivo, um roteiro reflexivo.

Neste trabalho, cada professor, cada Conselho de Turma, cada Departamento Curricular, o Conselho Pedagógico e a Direção da escola, envolvem-se instituindo uma cultura da avaliação e da regulação, orientada das estruturas educativas maiores para as menores e vice-versa.

Este percurso de avaliação periódica desenvolve competências profissionais dos professores pretendendo-os disponíveis para uma análise, reflexão e partilha de práticas.

Assim, os professores da ESEQ transformam uma responsabilidade individual numa responsabilidade coletiva.

ESEQ – SADRA – 1.º Período – 2020/21



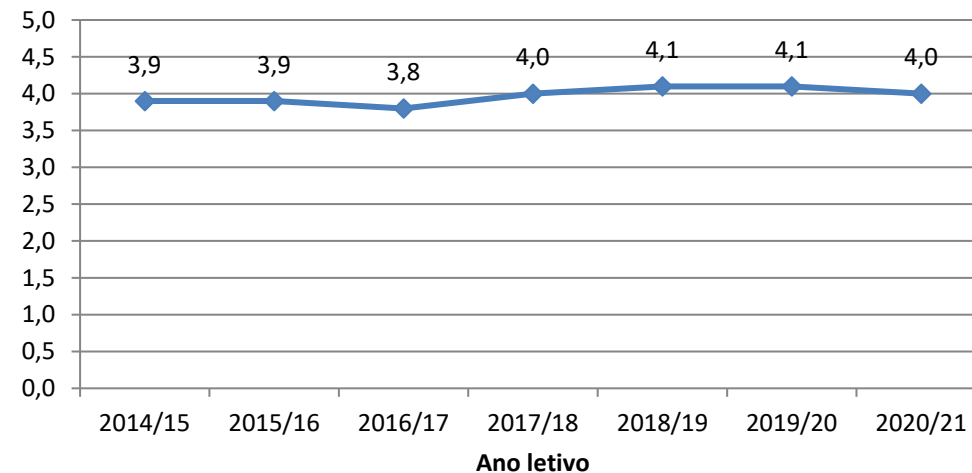
7.º Ano – Percentagem de Negativas e Médias

1º Período		
Ano letivo	Média	%Negativas
2014/15	3,9	3,3%
2015/16	3,9	4,1%
2016/17	3,8	3,0%
2017/18	4,0	0,7%
2018/19	4,1	0,5%
2019/20	4,1	0,5%
2020/21	4,0	2,4%
Valores Médios	4,0	2,1%

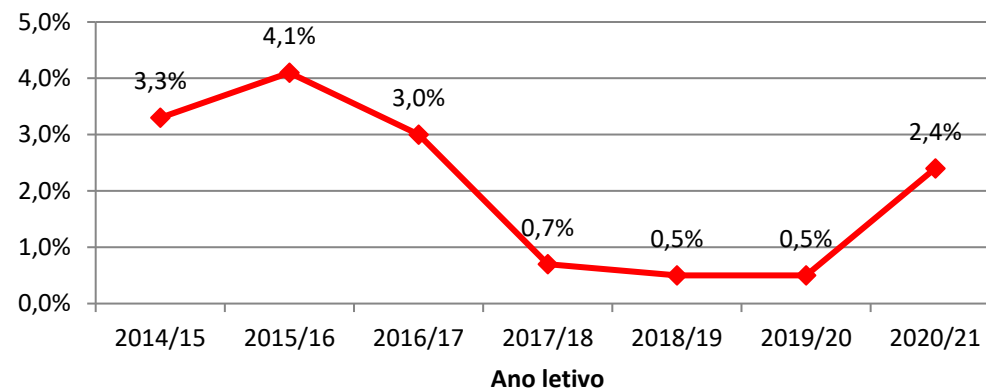
ESEQ - Ao nível dos resultados globais estes indicadores de sucesso são muito satisfatórios e ligeiramente inferiores aos de 2019/20.

A média de 4,0 valores obtida no 1º período é igual ao cálculo do valor médio das classificações em idêntico período/ano de 2014 a 2020; por sua vez a percentagem de classificações inferiores a três (2,4%) é superior ao cálculo do valor médio da percentagem de negativas em idêntico período/ano de 2014 a 2020 (2,1%).

Média - ESEQ - 1.º Período - 7.º ano



%Negativas - ESEQ- 1.º Período - 7.º ano

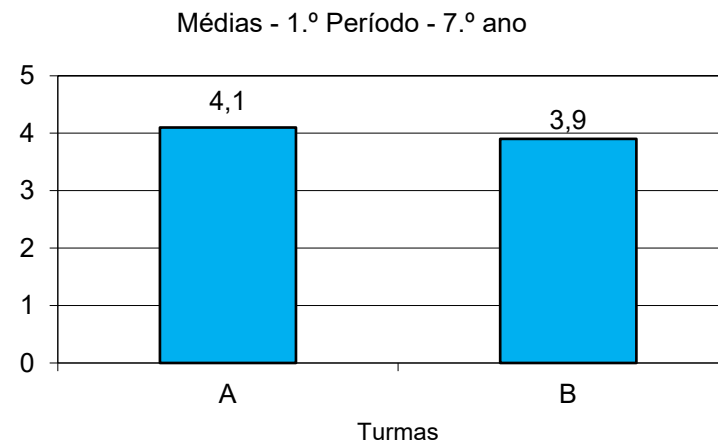
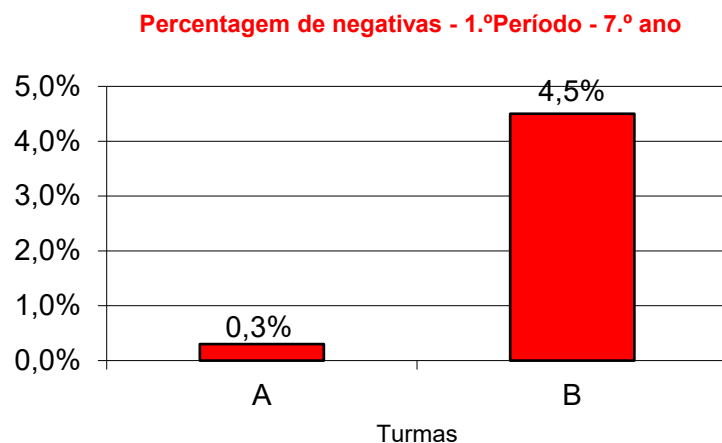


ESEQ – SADRA – 1.º Período – 2020/21



7.º Ano – Percentagem de Negativas e Médias

Turma	A	B	Escola
Nº de classificações registadas na pauta	308	308	616
Percentagem de Negativas em 2020/21	0,3%	4,5%	2,4%
Média em 2020/21	4,1	3,9	4,0



ESEQ – Entre as duas turmas, os indicadores de sucesso da turma B são de menor qualidade do que os da turma A: a turma A apresenta 0,3% de negativas e a turma B 4,5% ; no respeitante à classificação média a turma A obtém 4,1 e a B obtém 3,9.

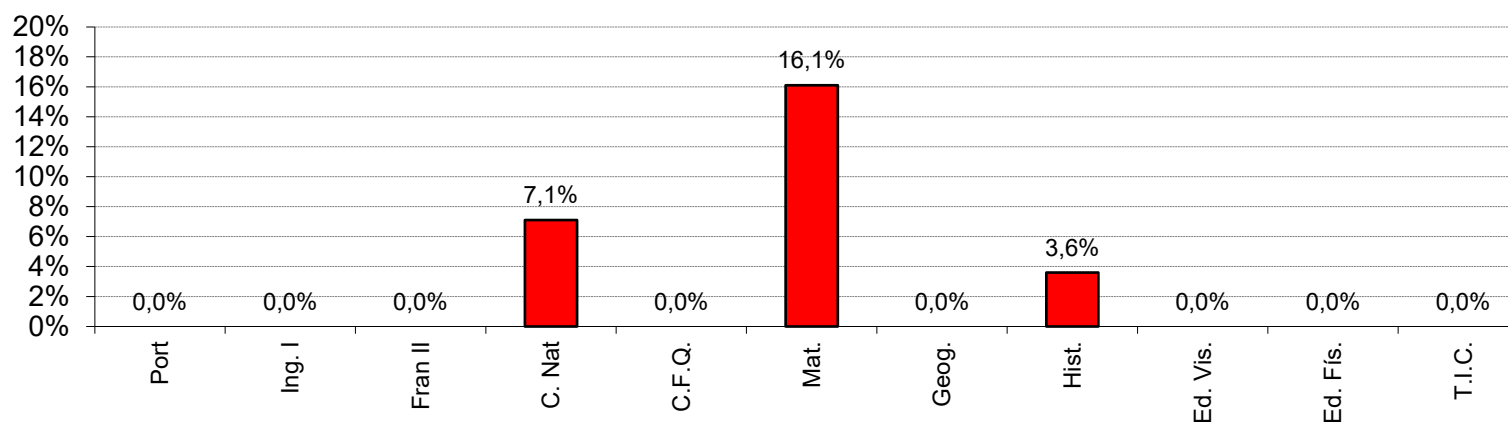
ESEQ – SADRA – 1.º Período – 2020/21



7.º Ano – Disciplinas - Percentagem de Negativas

Disciplina	Port	Ing. I	Fran II	C. Nat	C.F.Q.	Mat.	Geog.	Hist.	Ed. Vis.	Ed. Fís.	T.I.C.
Nºalun Aval	56	56	56	56	56	56	56	56	56	56	56
2020/2021	0,0%	0,0%	0,0%	7,1%	0,0%	16,1%	0,0%	3,6%	0,0%	0,0%	0,0%
2019/2020	1,8%	0,0%	0,0%	0,0%	0,0%	1,8%	1,8%	0,0%	0,0%	0,0%	0,0%
2018/2019	0,0%	0,0%	0,0%	3,6%	0,0%	1,8%	0,0%	0,0%	0,0%	0,0%	0,0%
2017/2018	0,0%	0,0%	0,0%	0,0%	0,0%	7,4%	0,0%	0,0%	0,0%	0,0%	-

Percentagem de Negativas nas disciplinas do 7.º ano - 1.º período - 2020/2021



Disciplinas – Oito disciplinas registam 0% de negativas; Ciências da Natureza, Matemática e História registam algum insucesso, sendo Matemática a que regista maior percentagem de negativas (16,1%).

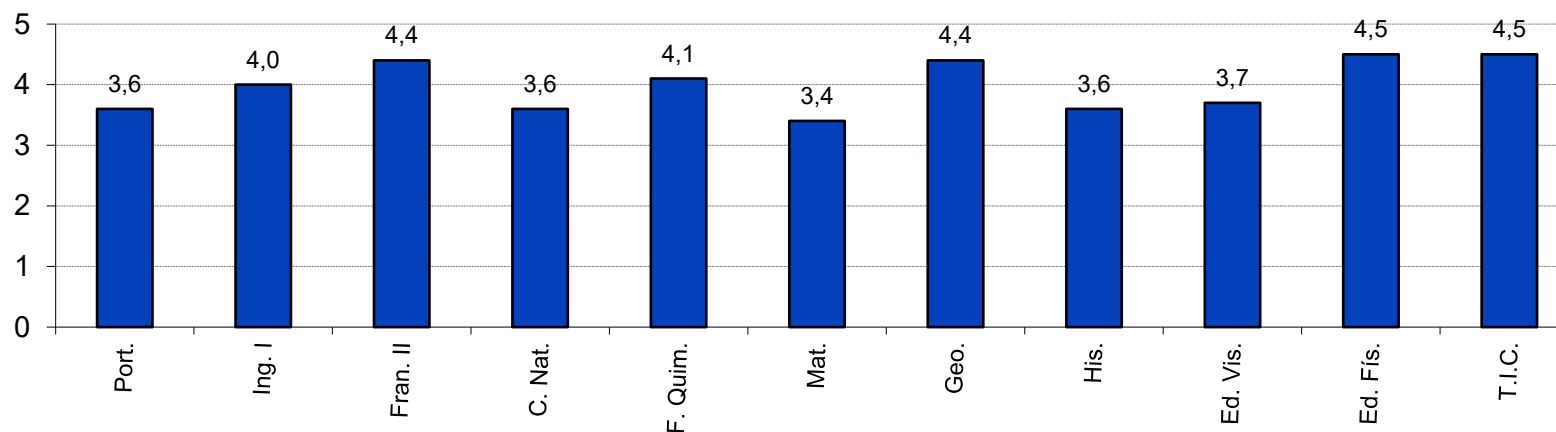
ESEQ – SADRA – 1.º Período – 2020/21



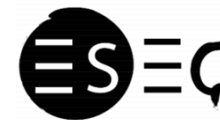
7.º Ano – Disciplinas - Médias

Disciplina	Port.	Ing. I	Fran. II	C. Nat.	F. Quim.	Mat.	Geo.	His.	Ed. Vis.	Ed. Fís.	T.I.C.
Nºalun Aval	56	56	56	56	56	56	56	56	56	56	56
2020/2021	3,6	4,0	4,4	3,6	4,1	3,4	4,4	3,6	3,7	4,5	4,5
2019/2020	3,6	4,1	4,2	3,7	4,2	3,7	4,0	4,4	4,2	4,0	5,0
2018/2019	3,9	3,9	4,3	3,6	4,2	3,9	4,3	4,1	3,8	4,0	4,5
2017/2018	3,7	4,4	4,0	3,9	3,9	3,6	4,0	4,1	3,8	3,8	-

Classificações médias das disciplinas do 7.º ano - 1.º período - 2020/21

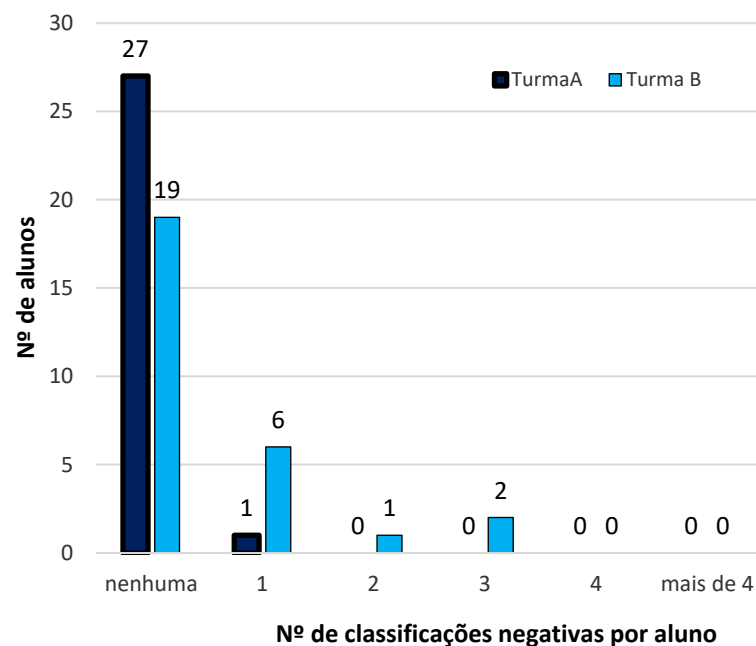


Disciplinas – As disciplinas com classificações médias mais elevadas são Educação Física e TIC, com 4,5 de nível, e a disciplina com classificação média menos elevada é Matemática, com 3,4. Seis disciplinas apresentam classificações iguais ou superiores a quatro Geografia e Educação Física registam este ano a sua classificação mais elevada comparativamente com os três anos anteriores.



7.º Ano – Número de Níveis negativos por aluno

Nº de classificações inferiores a 3 por aluno	Turma A	Turma B	Total (em %)
	Nº de alunos	Nº de alunos	
nenhuma	27	19	82,1%
1	1	6	12,5%
2	0	1	1,8%
3	0	2	3,6%
4	0	0	0,0%
mais de 4	0	0	0,0%
Total de alunos avaliados	28	28	56
Com três ou mais classificações inferiores a 3	0,0%	7,1%	3,6%



Número de Níveis negativos por aluno – Na turma B existem nove alunos com classificações inferiores a três, sendo que dois destes apresentam-nas em três disciplinas; na turma A só se regista um aluno com classificação inferior a três numa disciplina.

ESEQ – SADRA – 1.º Período – 2020/21

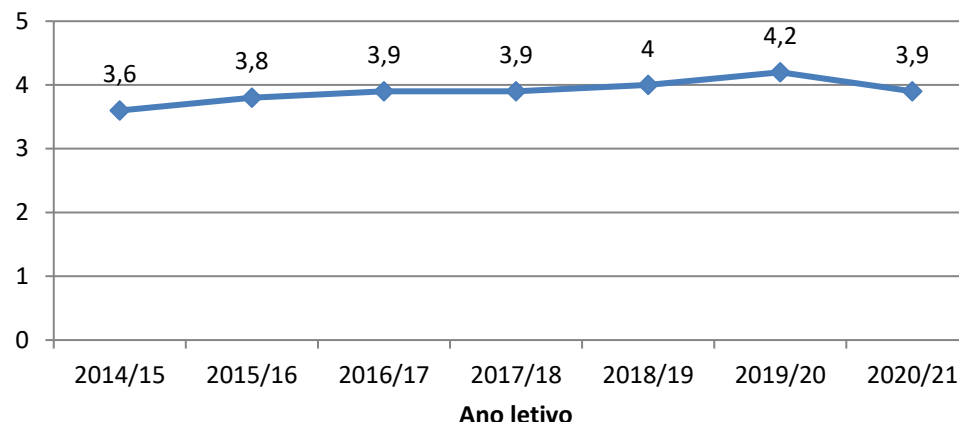


8.º Ano – Percentagem de Negativas e Médias

1.º Período

Ano letivo	Média	%Negativas
2014/15	3,6	4,0%
2015/16	3,8	4,3%
2016/17	3,9	5,9%
2017/18	3,9	4,0%
2018/19	4,0	0,7%
2019/20	4,2	1,2%
2020/21	3,9	2,4%
Valores Médios	3,9	3,2%

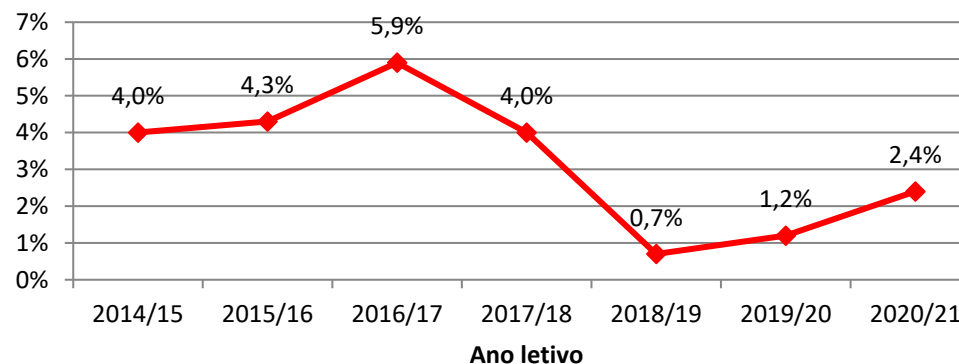
Média - ESEQ - 1.º Período - 8.º ano



ESEQ - Ao nível dos resultados globais registam-se, este ano, uns indicadores de sucesso de menor qualidade do que os do primeiro período do ano passado.

A percentagem de alunos no 1.º período com classificações inferiores a três (2,4 %) é inferior ao cálculo da percentagem média de negativas em idêntico período/ano de 2014 a 2020. No respeitante à média (3,9 valores) esta é igual ao cálculo do valor médio das classificações em idêntico período/ano de 2014 a 2020.

% de Negativas - ESEQ - 1.º Período - 8.º ano

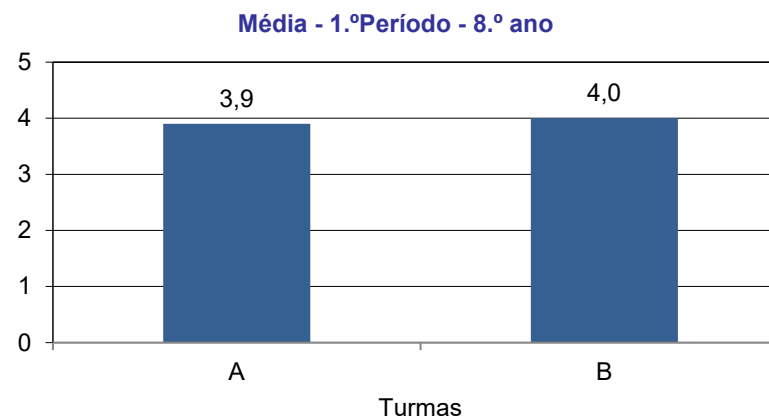
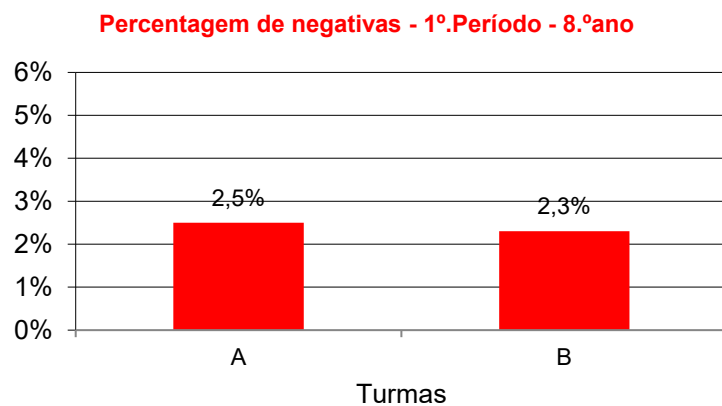


ESEQ – SADRA – 1.º Período – 2020/21



8.º Ano – Percentagem de Negativas e Médias

Turma	A	B	Escola
Nº de classificações registadas na pauta	316	311	627
Classificações inferiores a 3 em 2020/21	2,5%	2,3%	2,4%
Média em 2020/21	3,9	4,0	3,9



ESEQ – A percentagem de alunos com classificações inferiores a três é reduzida e similar nas duas turmas (2,5% na turma A e 2,3% na turma B); a média é similar (nível médio de 3,9 na turma A e de 4,0 na turma B).

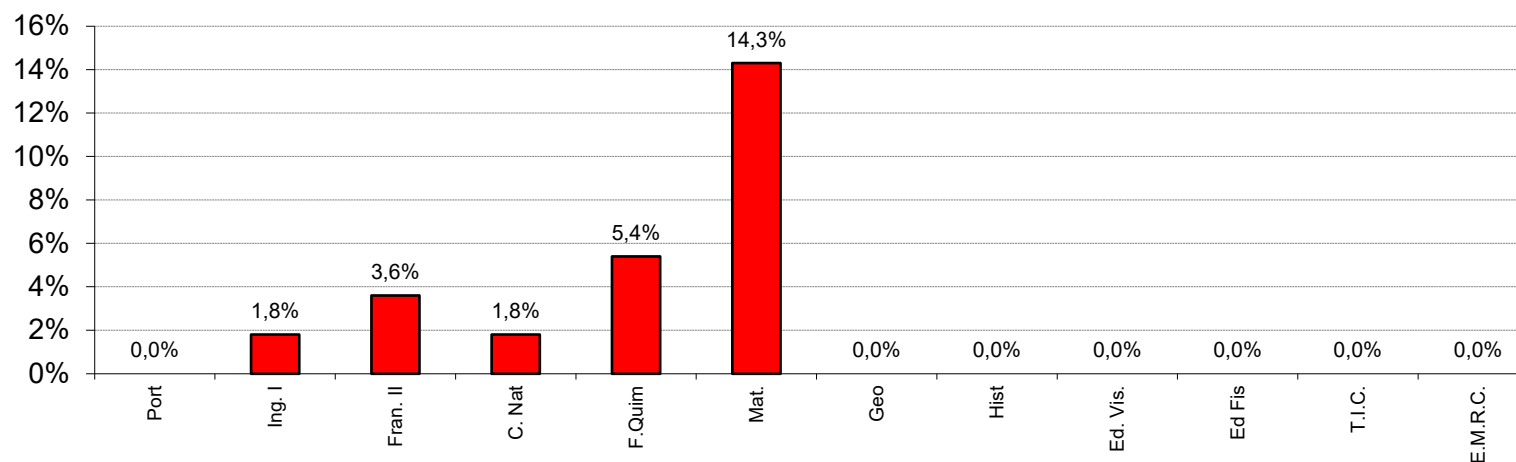
ESEQ – SADRA – 1.º Período – 2020/21



8.º Ano – Disciplinas - Percentagem de Negativas

Disciplina	Port	Ing. I	Fran. II	C. Nat	F.Quim	Mat.	Geo	Hist	Ed. Vis.	Ed Fis	T.I.C.	E.M.R.C.
Nºalun Aval	56	56	56	56	56	56	56	56	56	56	56	11
2020/2021	0,0%	1,8%	3,6%	1,8%	5,4%	14,3%	0,0%	0,0%	0,0%	0,0%	0,0%	0,0%
2019/2020	7,1%	0,0%	0,0%	0,0%	0,0%	3,6%	0,0%	0,0%	1,8%	0,0%	0,0%	-
2018/2019	0,0%	0,0%	0,0%	0,0%	0,0%	5,5%	1,8%	0,0%	0,0%	0,0%	-	-
2017/2018	3,5%	0,0%	7,0%	3,5%	5,3%	12,3%	1,8%	7,0%	3,5%	1,8%	-	0,0%

Percentagem de Negativas nas disciplinas do 8.º ano - 1.º período - 2020/2021



Disciplinas – Sete disciplinas registam 0% de negativas; Matemática tem 14,3% e é um valor bastante mais elevado do que o registado nos três anos anteriores a 2020/21.

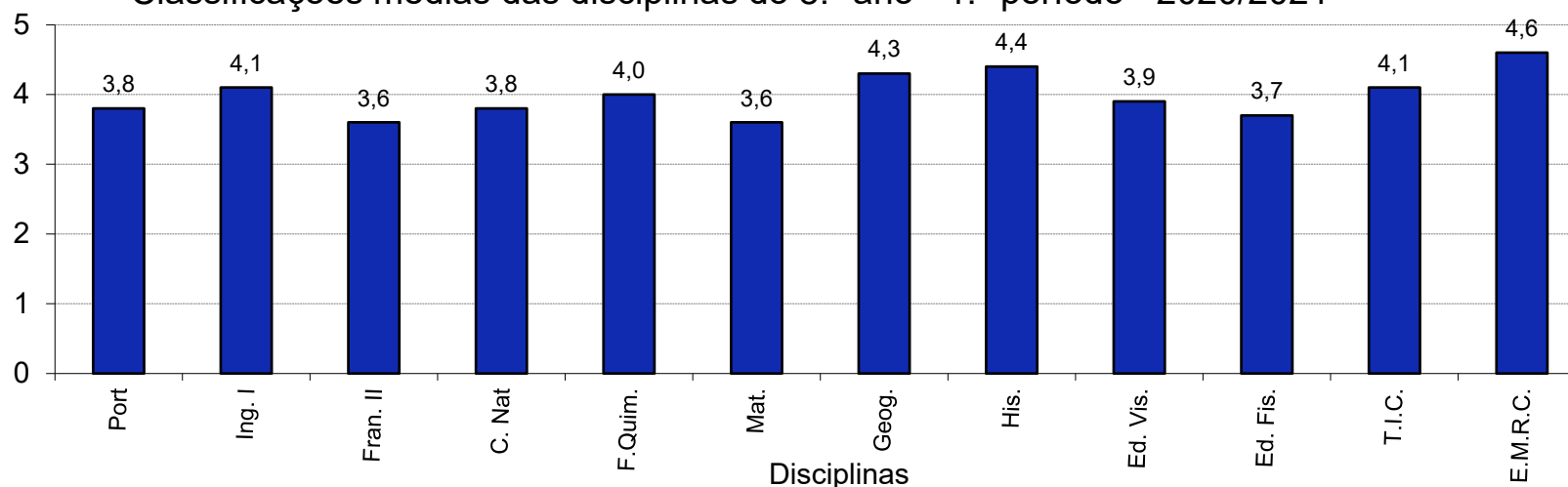
ESEQ – SADRA – 1.º Período – 2020/21



8.º Ano – Disciplinas - Médias

Disciplina	Port	Ing. I	Fran. II	C. Nat	F. Quim.	Mat.	Geog.	His.	Ed. Vis.	Ed. Fis.	T.I.C.	E.M.R.C.
Nºalun Aval	56	56	56	56	56	56	56	56	56	56	56	11
2020/2021	3,8	4,1	3,6	3,8	4,0	3,6	4,3	4,4	3,9	3,7	4,1	4,6
2019/2020	3,4	3,9	4,2	3,9	4,5	3,9	4,4	4,1	4,4	4,2	4,7	-
2018/2019	3,8	4,2	4,1	3,7	4,2	3,7	4,1	3,8	4,2	4,1	-	-
2017/2018	3,8	4,3	3,7	3,8	4,0	3,6	4,2	3,8	3,6	3,9	-	4,3

Classificações médias das disciplinas do 8.º ano - 1.º período - 2020/2021



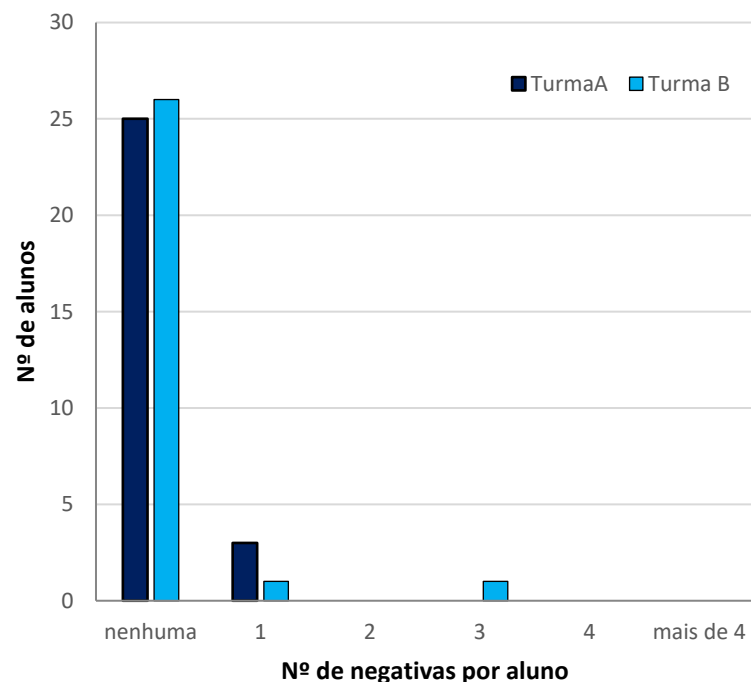
Disciplinas – A disciplina com classificação média mais elevada é E.M.R.C. com nível 4,6.

Francês e Matemática são as disciplinas com classificação média mais baixa (3,6). História regista a classificação média dos últimos anos (4,4). Seis disciplinas apresentam classificações iguais ou superiores a quatro.



8.º Ano – Número de Níveis negativos por aluno

Nº de classificações inferiores a 3 por aluno	Turma A	Turma B	Total (em %)
	Nº de alunos	Nº de alunos	
nenhuma	24	23	83,9%
1	2	4	10,7%
2	1	0	1,8%
3	0	1	1,8%
4	1	0	1,8%
mais de 4	0	0	0,0%
Total de alunos avaliados	28	28	56
Com três ou mais classificações inferiores a 3	3,6%	3,6%	3,6%



Número de Níveis negativos por aluno - A turma A regista quatro alunos com negativas e entre eles destaca-se um aluno com quatro níveis inferiores a 3. A turma B regista cinco alunos com negativas e entre eles destaca-se um aluno com três níveis inferiores a 3

ESEQ – SADRA – 1.º Período – 2020/21

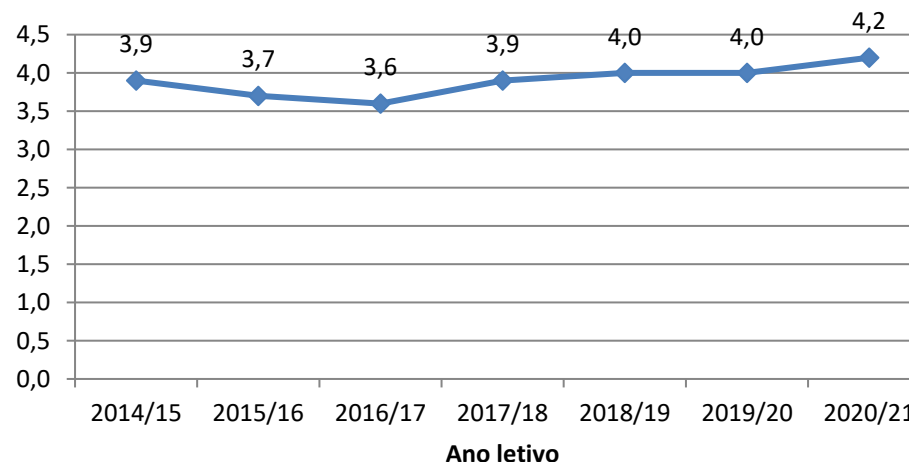


9.º Ano – Percentagem de Negativas e Médias

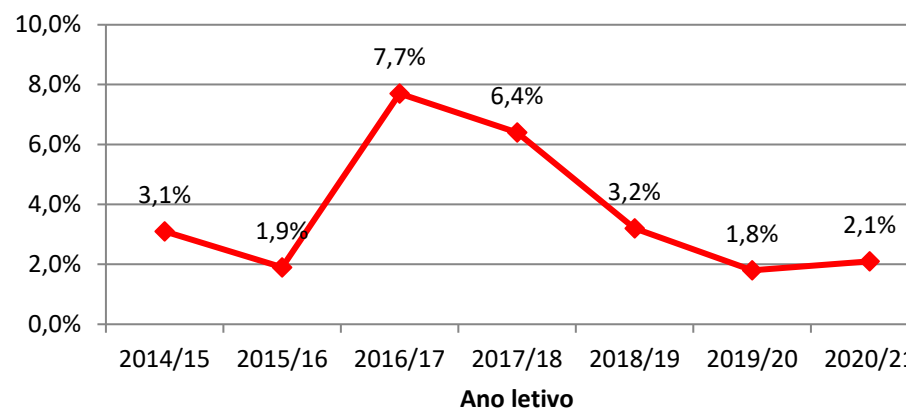
1º Período		
Ano letivo	Média	%Negativas
2014/15	3,9	3,1%
2015/16	3,7	1,9%
2016/17	3,6	7,7%
2017/18	3,9	6,4%
2018/19	4,0	3,2%
2019/20	4,0	1,8%
2020/21	4,2	2,1%
Valores Médios	3,9	3,7%

ESEQ - Ao nível dos resultados globais, a percentagem de negativas (2,1%) é ligeiramente superior à obtida no primeiro período de 2019/20; a classificação média (4,2) é superior à dos anos anteriores.

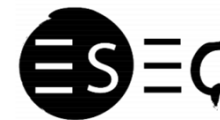
Média - ESEQ - 1º Período - 9º ano



% de Negativas - ESEQ - 1º Período - 9º ano



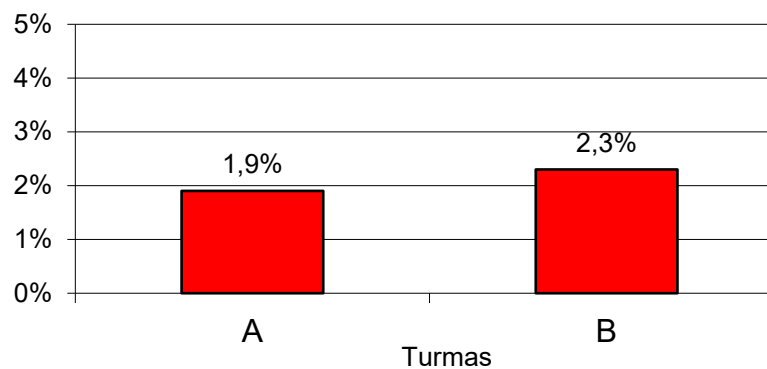
ESEQ – SADRA – 1.º Período – 2020/21



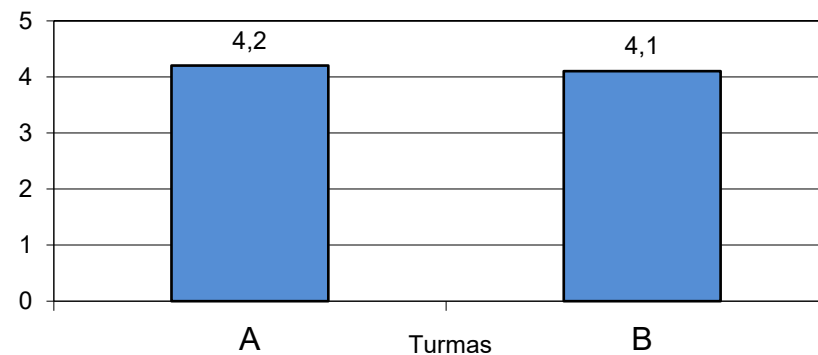
9.º Ano – Percentagem de Negativas e Médias

Turma	A	B	Escola
Nº de classificações registadas na pauta	308	308	616
Classificações inferiores a 3 em 2020/21	1,9%	2,3%	2,1%
Média em 2020/21	4,2	4,1	4,2

Percentagem de negativas - 1.º Período - 9.º ano



Média - 1.º Período - 9.º ano



ESEQ – A percentagem de alunos com classificações inferiores a três é reduzida nas duas turmas (1,9% na turma A e 2,3% na turma B). A média é similar (nível médio de 4,2 na turma A e de 4,1 na turma B).

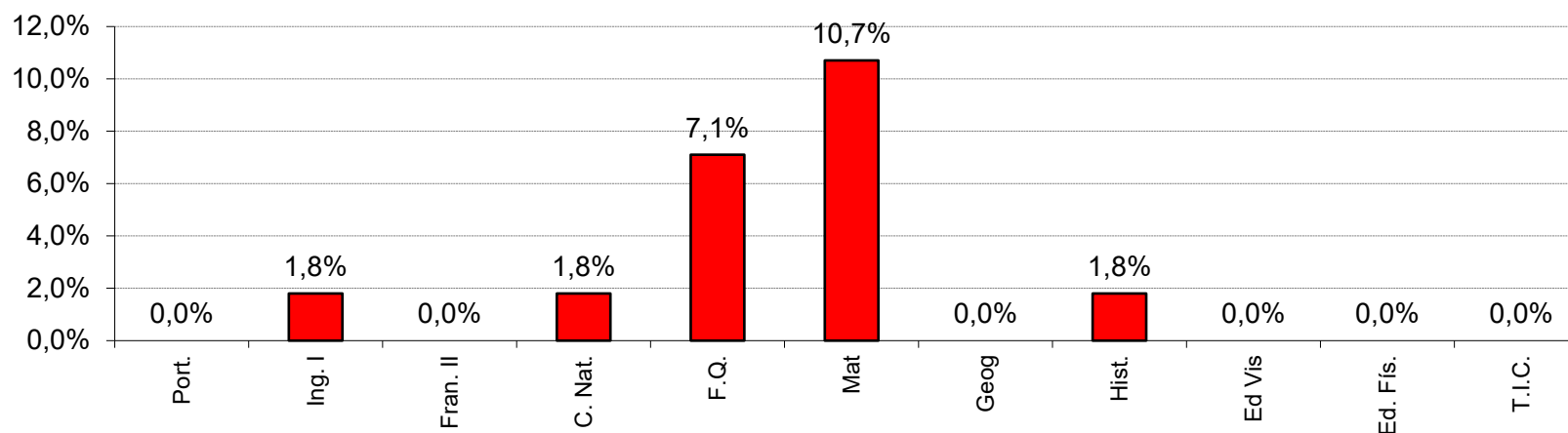
ESEQ – SADRA – 1.º Período – 2020/21



9.º Ano – Disciplinas - Percentagem de Negativas

Disciplina	Port.	Ing. I	Fran. II	C. Nat.	F.Q.	Mat	Geog	Hist.	Ed Vis	Ed. Fís.	T.I.C.
Nºalun Aval	56	56	56	56	56	56	56	56	56	56	56
2020/2021	0,0%	1,8%	0,0%	1,8%	7,1%	10,7%	0,0%	1,8%	0,0%	0,0%	0,0%
2019/2020	0,0%	0,0%	0,0%	0,0%	8,9%	10,7%	0,0%	0,0%	0,0%	0,0%	-
2018/2019	0,0%	0,0%	10,5%	1,8%	8,8%	10,5%	0,0%	3,5%	0,0%	3,5%	-
2017/2018	1,8%	1,8%	5,3%	3,5%	7,0%	22,8%	0,0%	12,3%	10,5%	1,8%	-

Percentagem de Negativas nas disciplinas do 9.º ano - 1.º Período - 2020/2021



Disciplinas – Seis disciplinas registam 0% de negativas; Físico-Química e Matemática registam os valores mais altos, respetivamente, 7,1% e 10,7 % de negativas.

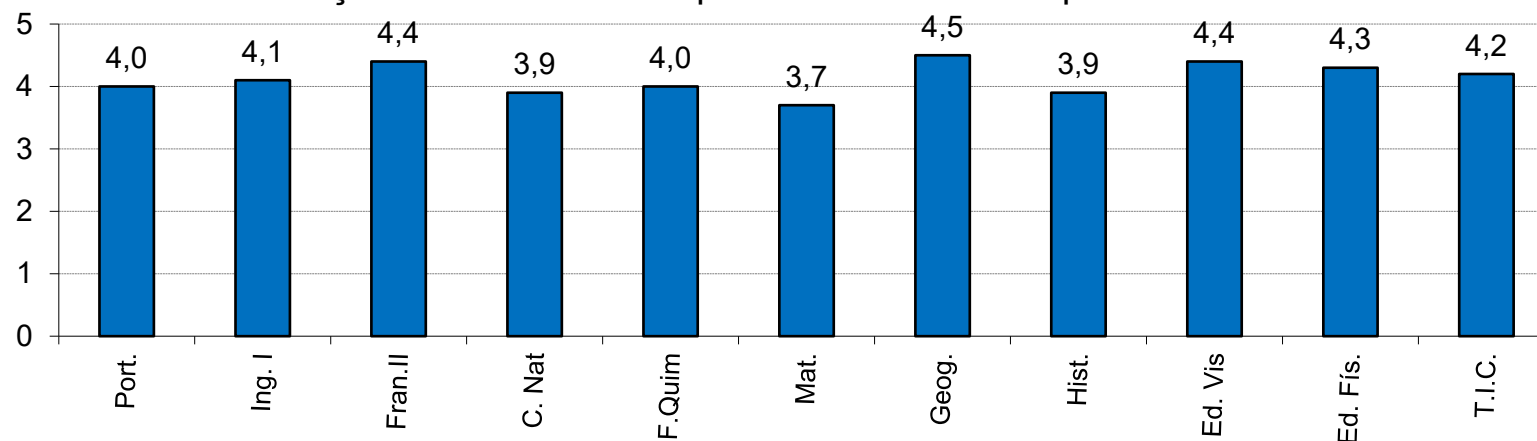
ESEQ – SADRA – 1.º Período – 2020/21



9.º Ano – Disciplinas - Médias

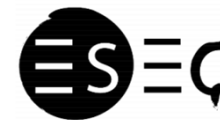
Disciplina	Port.	Ing. I	Fran.II	C. Nat	F.Quim	Mat.	Geog.	Hist.	Ed. Vis	Ed. Fís.	T.I.C.
Nºalun Aval	56	56	56	56	56	56	56	56	56	56	56
2020/2021	4,0	4,1	4,4	3,9	4,0	3,7	4,5	3,9	4,4	4,3	4,2
2019/2020	3,6	4,3	4,1	3,9	3,6	3,5	4,0	4,0	4,0	4,0	-
2018/2019	3,8	4,7	3,6	4,1	3,6	3,6	4,2	3,9	3,7	4,4	-
2017/2018	3,7	4,4	3,9	4,0	3,8	3,3	4,1	3,3	3,9	4,1	-

Classificações médias das disciplinas do 9.º ano - 1.º período - 2020/2021



Disciplinas – A disciplina com classificação média mais elevada é Geografia (4,5) seguida de Francês e Educação Visual com nível médio de 4,4, e a disciplina com classificação média menos elevada é Matemática, com 3,7 de nível. De realçar que as disciplinas de Português, Francês, Físico-Química, Matemática e Geografia registam este ano as suas classificações mais elevadas dos últimos anos.

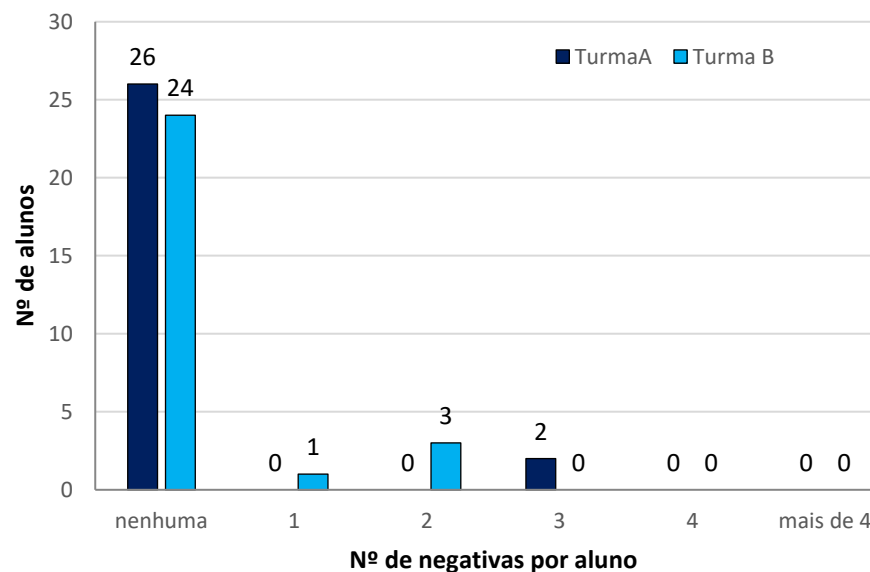
ESEQ – SADRA – 1.º Período – 2020/21



9.º Ano – Número de Níveis negativos por aluno

Nº de classificações inferiores a 3 por aluno	Turma A	Turma B	Total (em %)
	Nº de alunos	Nº de alunos	
nenhuma	26	24	89,3%
1	0	1	1,8%
2	0	3	5,4%
3	2	0	3,6%
4	0	0	0,0%
mais de 4	0	0	0,0%
Total de alunos avaliados	28	28	56

Com três ou mais classificações inferiores a 3	7,1%	0,0%	3,6%
--	------	------	------



Número de Níveis negativos por aluno – Na turma A, dois alunos registam três classificações negativas. Na turma B, dos quatro alunos que apresentam classificações negativas, três registaram duas negativas.

ESEQ – SADRA – 1.º Período – 2020/21



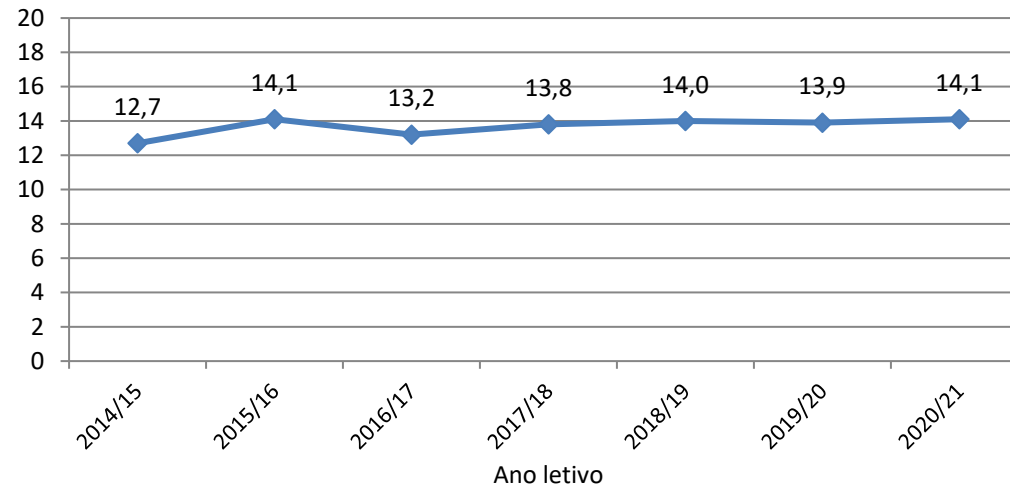
10.º Ano – Percentagem de Negativas e Médias

1.º Per

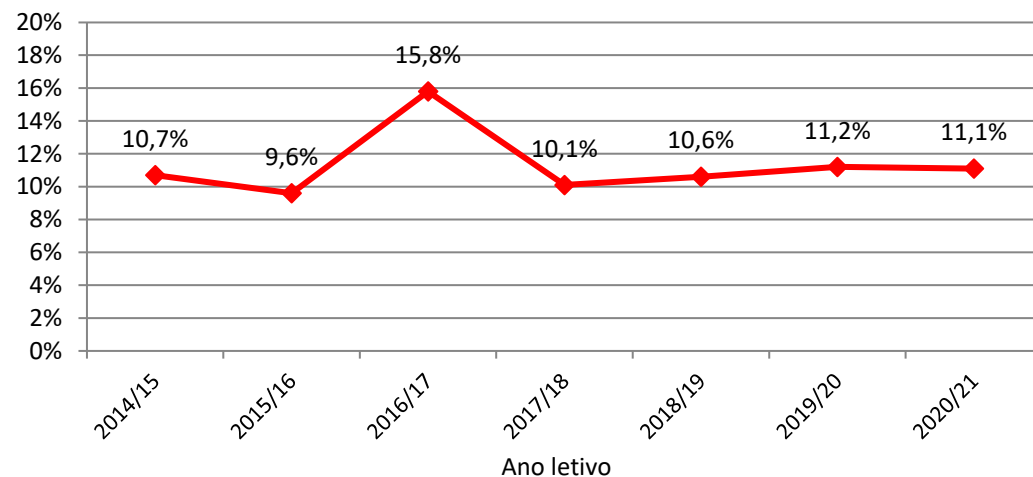
Ano letivo	Média	%Negativas
2014/15	12,7	10,7%
2015/16	14,1	9,6%
2016/17	13,2	15,8%
2017/18	13,8	10,1%
2018/19	14,0	10,6%
2019/20	13,9	11,2%
2020/21	14,1	11,1%
Valores Médios	13,7	11,3%

ESEQ – Nos três últimos anos letivos a percentagem de negativas, no primeiro período, rondam os 11% e as classificações médias os 14 valores. Os indicadores de sucesso apresentam alguma estabilidade nos últimos quatro anos.

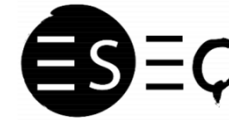
Classificação Média - 10.º ano - ESEQ



Percentagem de Negativas - 10.º ano - ESEQ



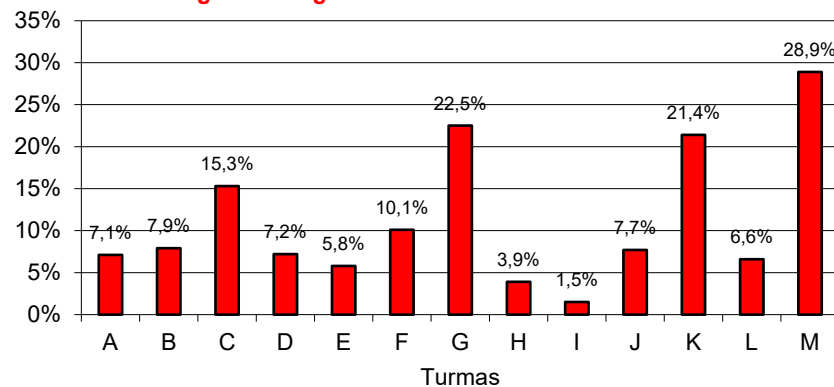
ESEQ – SADRA – 1.º Período – 2020/21



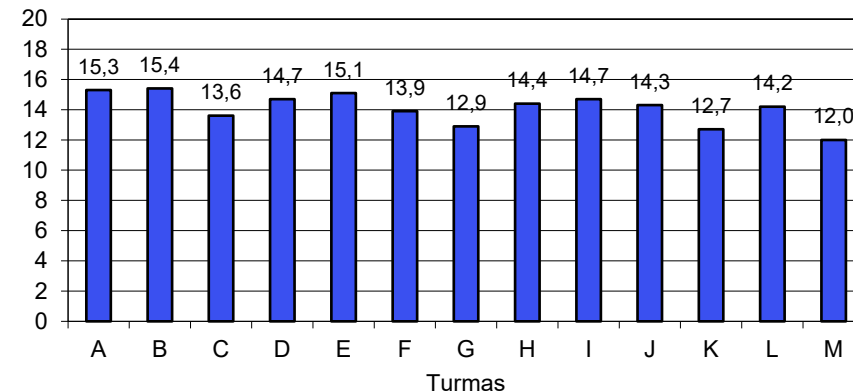
10.º Ano – Turmas - Percentagem de Negativas e Médias

Turma	A	B	C	D	E	F	G	H	I	J	K	L	M	Escola
Nº de classificações registadas na pauta	196	189	189	195	189	189	182	178	195	182	187	196	180	2447
% negativas em 2020/21	7,1%	7,9%	15,3%	7,2%	5,8%	10,1%	22,5%	3,9%	1,5%	7,7%	21,4%	6,6%	28,9%	11,1%
Médias em 2020/21	15,3	15,4	13,6	14,7	15,1	13,9	12,9	14,4	14,7	14,3	12,7	14,2	12,0	14,1

Percentagem de negativas - 1.º Período - 10.º ano



Médias - 1.º Período - 10.º ano



Turmas – Registam-se diferenças significativas na percentagem de negativas e na classificação média, entre as turmas, . A percentagem de negativas varia de 3,9% (na turma H) a 28,9% (na turma M). As classificações médias das turmas, variam de 12,0 valores (na turma M) a 15,3 (na turma A). A turma M revela-se a turma com piores indicadores de sucesso seguindo-se as turmas G e K.

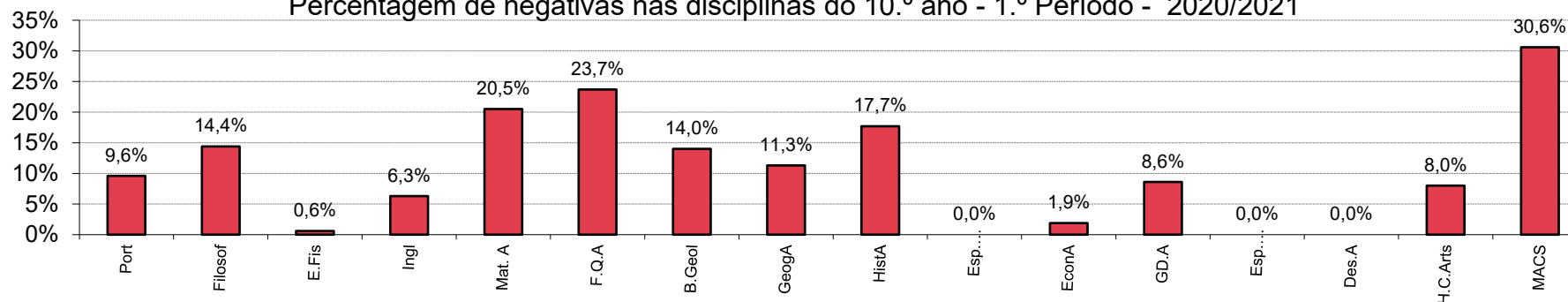
ESEQ – SADRA – 1.º Período – 2020/21



10.º Ano – Disciplinas - Percentagem de Negativas

Disciplina	Port	Filosof	Ei.Fis	Ingl	Mat. A	F.Q.A	B.Geol	GeogA	HistA	Esp. (ini. FG)	EconA	GD.A	Esp. (ini. FE)	Des.A	H.C.Arts	MACS
Nºalun Aval	354	354	349	269	244	190	157	53	79	81	54	58	54	26	25	49
2020/2021	9,6%	14,4%	0,6%	6,3%	20,5%	23,7%	14,0%	11,3%	17,7%	0,0%	1,9%	8,6%	0,0%	0,0%	8,0%	30,6%
2019/2020	13,9%	13,7%	0,8%	7,1%	16,7%	22,7%	8,9%	8,4%	26,9%	0,0%	6,7%	11,9%	0,2%	7,1%	33,3%	11,6%
2018/2019	11,3%	9,1%	0,0%	6,4%	28,5%	20,3%	9,7%	14,7%	10,7%	1,5%	6,7%	6,8%	0,0%	3,3%	23,3%	8,0%
2017/2018	13,6%	4,6%	0,0%	5,0%	15,9%	23,1%	11,9%	5,3%	31,6%	2,6%	7,5%	7,0%	4,2%	0,0%	9,5%	19,0%
2016/2017	22,4%	23,3%	2,4%	11,9%	21,9%	17,9%	18,4%	8,2%	40,0%	1,5%	8,9%	19,6%	0,0%	0,0%	25,0%	0,0%
2015/2016	13,3%	7,0%	0,4%	4,3%	17,0%	15,5%	10,3%	6,1%	25,0%	0,0%	0,0%	21,4%	0,0%	20,8%	-	0,0%
2014/2015	19,0%	8,8%	8,7%	6,5%	12,3%	10,9%	3,9%	7,1%	31,3%	0,0%	0,0%	24,1%	0,0%	2,4%	26,1%	0,0%
% Média de 2014/15 a 2019/20	15,6%	11,1%	2,1%	6,9%	18,7%	18,4%	10,5%	8,3%	27,6%	0,9%	5,0%	15,1%	0,7%	5,6%	23,4%	6,4%
Diferença entre a % de 2020/21 e a % média dos anos anteriores	-6,0%	3,3%	-1,5%	-0,6%	1,8%	5,3%	3,5%	3,0%	-9,9%	-0,9%	-3,1%	-6,5%	-0,7%	-5,6%	-15,4%	24,2%

Percentagem de negativas nas disciplinas do 10.º ano - 1.º Período - 2020/2021



Disciplinas – Das dezasseis disciplinas do 10.º ano, cinco disciplinas registaram mais de 95% de sucesso.

Em relação aos valores registados no mesmo período de 2019/20, seis disciplinas aumentaram a percentagem de negativas. Seis disciplinas registaram, este ano letivo, uma percentagem de negativas superior à média das negativas do 1.º período, dos últimos anos letivos, sendo Matemática Aplicadas às Ciências Sociais a que apresenta uma diferença significativa.

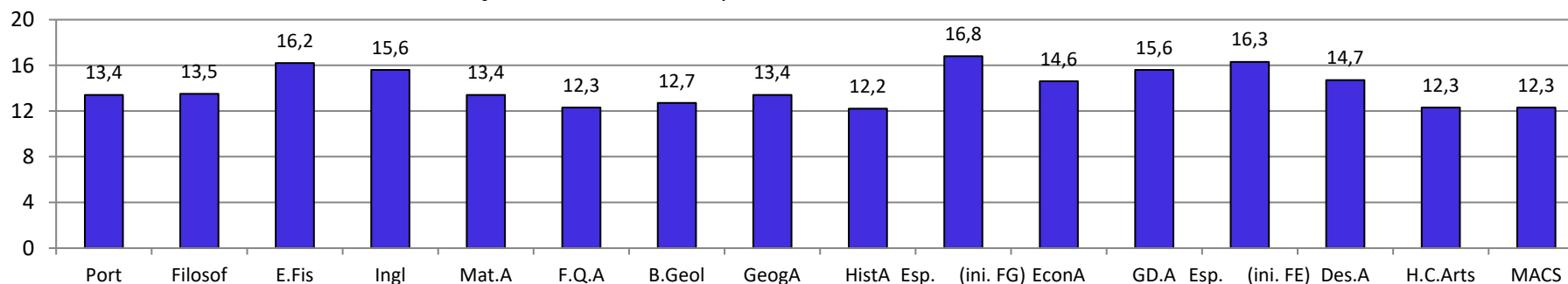
ESEQ – SADRA – 1.º Período – 2020/21



10.º Ano – Disciplinas - Médias

Disciplina	Port	Filosof	E.Fis	Ingl	Mat.A	F.Q.A	B.Geol	GeogA	Hista	Esp. (ini. FG)	EconA	GD.A	Esp. (ini. FE)	Des.A	H.C.Arts	MACS
Nºalun Aval	354	354	349	269	244	190	157	53	79	81	54	58	54	26	25	49
2020/2021	13,4	13,5	16,2	15,6	13,4	12,3	12,7	13,4	12,2	16,8	14,6	15,6	16,3	14,7	12,3	12,3
2019/2020	12,9	13,2	15,9	14,8	13,3	12,6	13,3	13,3	11,4	17,3	14,5	14,8	16,3	16,2	11,1	13,7
2018/2019	13,2	14,2	16,0	15,1	12,1	13,3	13,5	12,1	12,6	16,6	12,9	14,7	16,1	16,4	12,0	13,7
2017/2018	12,6	13,6	15,4	15,0	13,2	12,8	13,5	13,7	11,0	16,9	13,5	14,3	15,5	15,4	13,1	12,9
2016/2017	11,9	12,1	14,9	14,2	12,8	12,9	12,6	13,1	10,6	16,5	15,1	13,7	16,8	14,1	11,7	13,4
2015/2016	12,7	13,9	15,2	15,1	13,6	13,5	14,1	13,4	11,9	18,2	15,2	14,8	16,9	13,8	-	15,9
2014/2015	12,4	15,5	13,8	14,8	12,7	12,4	12,8	12,8	11,0	16,1	15,9	13,4	15,1	13,3	10,7	13,0
Classif. Média de 2014/15 a 2019/20	12,6	13,8	15,2	14,8	13,0	12,9	13,3	13,1	11,4	16,9	14,5	14,3	16,1	14,9	11,7	13,8
Diferença entre a classif. de 2020/21 e a classif. média dos anos anteriores	0,8	-0,3	1,0	0,8	0,4	-0,6	-0,6	0,3	0,8	-0,1	0,1	1,3	0,2	-0,2	0,6	-1,5

Classificações médias das disciplinas do 10.º ano - 1.º Período - 2020/2021



Disciplinas – Das dezasseis disciplinas do 10.º ano, sete disciplinas tiveram classificação média superior a 14 valores. Em relação aos valores registados no mesmo período de 2019/20, quatro disciplinas desceram a classificação média.

Seis disciplinas registaram, este ano letivo, uma classificação média inferior à média das classificações médias do 1.º período, dos últimos anos letivos.



10.º Ano – Curso Profissional de Técnico de Multimédia

Foram analisadas as **classificações dos alunos do Curso Profissional Técnico de Multimédia**, em 30 de dezembro de 2020, constantes nas **Pautas de Avaliação Periódica do 1.º Período**.

Desta observação, foram retirados os seguintes valores:

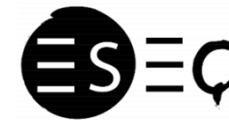
10.º Ano - Turma N	Nº de alunos	Módulos avaliados	% de conclusão
	29	6	78,5%

A tabela anterior reflete reprovações às disciplinas de Português (25,0%), História da Cultura e das Artes (27,1%) e Matemática (50,0%).

De referir que, um aluno desta turma anulou a matrícula em 10 de novembro de 2020 e, três alunos desta turma foram transferidos para outras escolas, em setembro, outubro e novembro de 2020. E ainda, um aluno desta turma foi transferido para França em 15 de dezembro de 2020.

Nesta análise de resultados, a percentagem de avaliação deve ser vista, na opinião da Diretora do Curso, de uma forma transitória, dado que, **os alunos com módulos em atraso têm a possibilidade de realizar Provas de Recuperação**, durante este ano letivo e no início do próximo, de acordo com a lei em vigor.

ESEQ – SADRA – 1.º Período – 2020/21

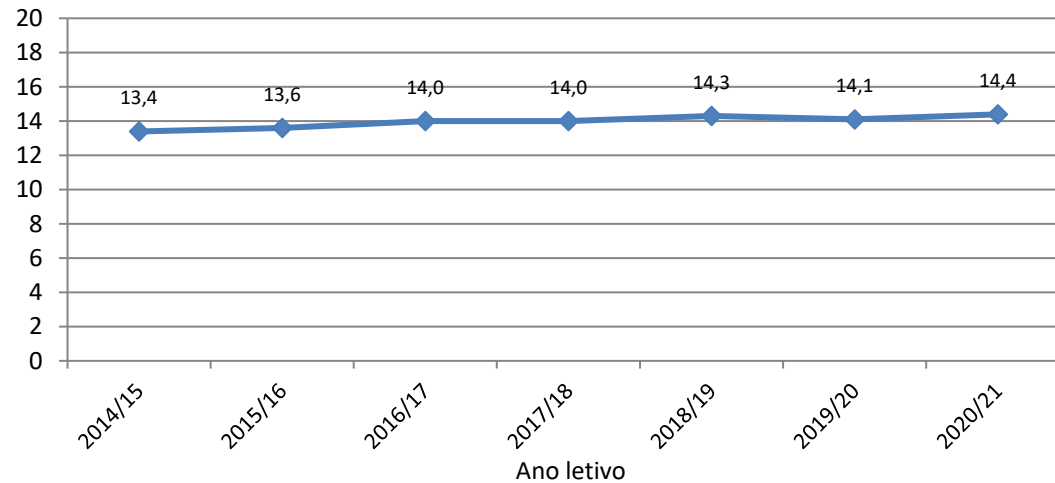


11.º Ano – Percentagem de Negativas e Médias

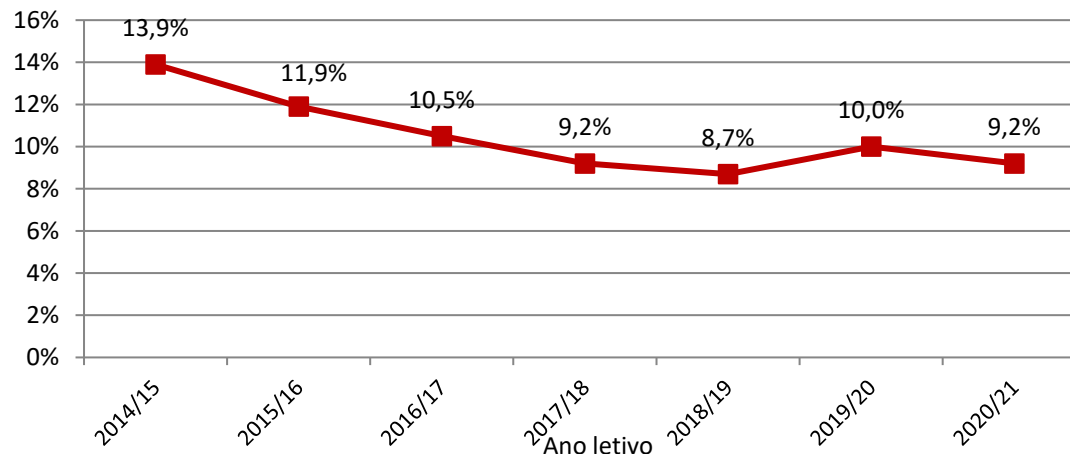
1.º Período		
Ano letivo	Média	%Negativas
2014/15	13,4	13,9%
2015/16	13,6	11,9%
2016/17	14,0	10,5%
2017/18	14,0	9,2%
2018/19	14,3	8,7%
2019/20	14,1	10,0%
2020/21	14,4	9,2%
Valores Médios	14,0	10,5%

ESEQ - Observam-se melhores indicadores de sucesso do que em 2019/20: menor percentagem de negativas (9,2%) e maior classificação média (14,4 valores). Os valores registados neste período de 2020/21 são muito próximos dos registados no 1.º período de 2018/19 e 2017/18.

Classificação Média - 11.º ano - ESEQ



Percentagem de Negativas - 11.º ano - ESEQ



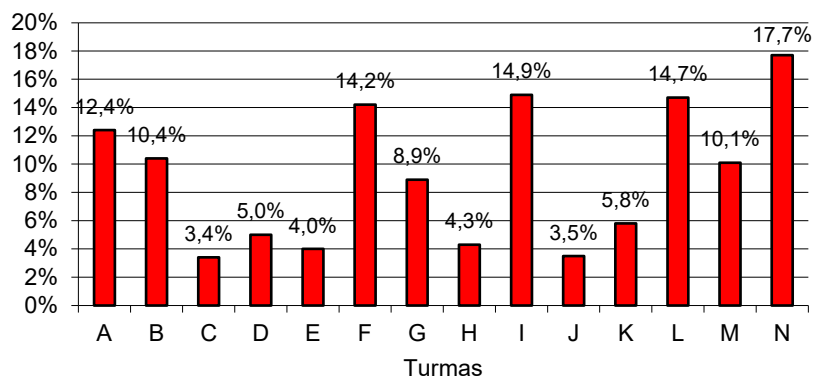
ESEQ – SADRA – 1.º Período – 2020/21



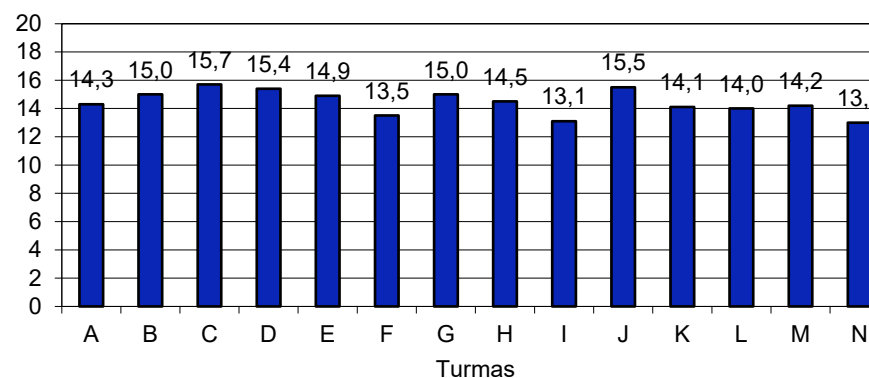
11.º Ano – Turmas - Percentagem de Negativas e Médias

Turma	A	B	C	D	E	F	G	H	I	J	K	L	M	N	Escola
Nº de classificações registadas na pauta	161	154	175	119	175	169	157	161	181	201	154	163	169	147	2286
% negativas em 2020/2021	12,4%	10,4%	3,4%	5,0%	4,0%	14,2%	8,9%	4,3%	14,9%	3,5%	5,8%	14,7%	10,1%	17,7%	9,2%
Médias em 2020/2021	14,3	15,0	15,7	15,4	14,9	13,5	15,0	14,5	13,1	15,5	14,1	14,0	14,2	13,0	14,4

Percentagem de negativas - 1.º Período - 11.º ano



Médias - 1.º Período - 11.º ano



Turmas – As turmas F, I, L e N registam valores na percentagem de negativas que é muito superior à percentagem média de negativas da ESEQ.

A turma C é a que apresenta menor percentagem de negativas (3,4%) e maior classificação média (15,7 valores).

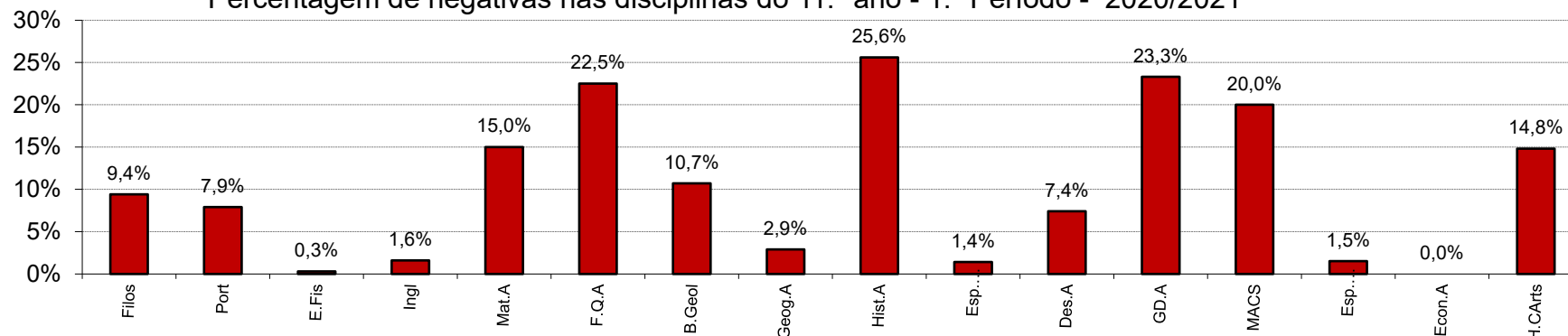
ESEQ – SADRA – 1.º Período – 2020/21



11.º Ano – Disciplinas - Percentagem de Negativas

Disciplina	Filos	Port	E.Fis	Ingl	Mat.A	F.Q.A	B.Geol	Geog.A	Hist.A	Esp. (ini. FG)	Des.A	GD.A	MACS	Esp. (ini. FE)	Econ.A	H.CArts
Nºalun Aval	309	328	327	258	206	182	159	102	90	69	27	43	40	68	29	29
2020/2021	9,4%	7,9%	0,3%	1,6%	15,0%	22,5%	10,7%	2,9%	25,6%	1,4%	7,4%	23,3%	20,0%	1,5%	0,0%	14,8%
2019/2020	15,8%	12,0%	0,0%	2,5%	16,5%	17,1%	7,1%	15,2%	13,0%	0,0%	10,3%	18,2%	25,9%	2,4%	7,0%	13,8%
2018/2019	6,0%	7,1%	0,0%	5,0%	22,4%	23,2%	3,6%	7,1%	11,6%	0,0%	0,0%	15,8%	33,3%	0,0%	21,8%	17,6%
2017/2018	3,8%	10,9%	2,7%	3,0%	12,4%	20,5%	13,1%	6,1%	21,7%	0,0%	16,7%	36,0%	21,1%	2,8%	2,1%	20,8%
2016/2017	5,2%	12,4%	2,0%	2,5%	22,8%	14,3%	21,4%	3,8%	21,4%	0,0%	6,2%	28,1%	6,9%	12,0%	0,0%	-
2015/2016	8,3%	11,1%	5,2%	3,2%	24,8%	28,0%	17,9%	1,2%	6,8%	0,0%	0,0%	40,9%	11,1%	3,2%	0,0%	27,8%
2014/2015	15,3%	12,0%	1,8%	4,0%	25,2%	20,5%	19,0%	7,3%	37,9%	2,6%	2,5%	32,6%	17,6%	0,0%	0,0%	10,3%
% Média de 2014/15 a 2019/20	9,1%	10,9%	2,0%	3,4%	20,7%	20,6%	13,7%	6,8%	18,7%	0,4%	6,0%	28,6%	19,3%	3,4%	5,2%	18,1%
Diferença entre a % de 2020/21 e a % média dos anos anteriores	0,3%	-3,0%	-1,7%	-1,8%	-5,7%	1,9%	-3,0%	-3,9%	6,9%	1,0%	1,4%	-5,3%	0,7%	-1,9%	-5,2%	-3,3%

Percentagem de negativas nas disciplinas do 11.º ano - 1.º Período - 2020/2021



Disciplinas – Das dezasseis disciplinas do 11.º ano, quatro disciplinas registaram uma percentagem de negativas superior ou igual a 20%.

Em relação aos valores registados no mesmo período de 2019/20, sete disciplinas aumentaram a percentagem de negativas. Seis disciplinas registaram, este ano letivo, uma percentagem de negativas superior à média das negativas do 1.º período, dos últimos anos letivos.

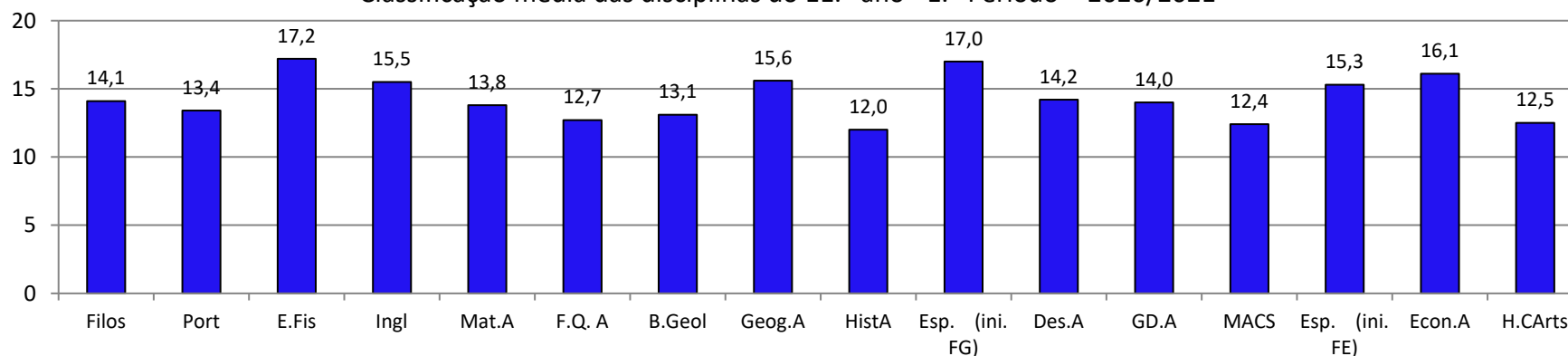
ESEQ – SADRA – 1.º Período – 2020/21



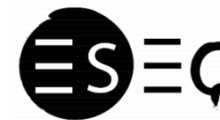
11.º Ano – Disciplinas - Médias

Disciplina	Filos	Port	E.Fis	Ingl	Mat.A	F.Q. A	B.Geol	Geog.A	HistA	Esp. (ini. FG)	Des.A	GD.A	MACS	Esp (ini. FE)	Econ.A	H.CArts
Nºalun Aval	309	328	327	258	206	182	159	102	90	69	27	43	40	68	29	29
2020/2021	14,1	13,4	17,2	15,5	13,8	12,7	13,1	15,6	12,0	17,0	14,2	14,0	12,4	15,3	16,1	12,5
2019/2020	13,2	13,4	16,8	15,6	13,4	13,0	13,9	12,3	11,3	17,1	15,6	13,5	11,9	14,8	13,6	12,3
2018/2019	14,8	13,7	16,5	14,9	13,0	12,7	14,1	12,9	12,4	16,4	14,7	14,8	12,1	15,6	15,2	12,5
2017/2018	14,7	12,8	15,1	15,2	13,8	13,0	13,4	13,8	11,9	16,2	12,8	12,5	12,2	15,5	15,0	11,8
2016/2017	14,5	13,0	15,1	15,7	12,9	13,5	12,5	13,7	11,6	17,4	14,7	12,5	13,7	14,0	14,3	-
2015/2016	14,5	12,7	14,2	15,3	12,6	12,4	12,7	13,6	12,3	16,4	14,4	12,1	12,6	15,5	16,4	10,9
2014/2015	15,5	12,4	15,2	14,8	12,7	12,4	12,8	12,8	11,0	16,1	13,6	16,6	13,0	15,1	15,9	12,8
Classif. Média de 2014/15 a 2019/20	14,5	13,0	15,5	15,3	13,1	12,8	13,2	13,2	11,8	16,6	14,3	13,7	12,6	15,1	15,1	12,1
Diferença entre a classif. de 2020/21 e a classif. média dos anos anteriores	-0,4	0,4	1,7	0,2	0,7	-0,1	-0,1	2,4	0,2	0,4	-0,1	0,3	-0,2	0,2	1,0	0,4

Classificação média das disciplinas do 11.º ano - 1.º Período - 2020/2021



Disciplinas – Das dezasseis disciplinas do 11.º ano, nove disciplinas tiveram classificação média superior ou igual a 14 valores. Em relação aos valores registados no mesmo período de 2019/20, a classificação média subiu em dez disciplinas. Onze disciplinas registaram, este ano letivo, uma classificação média superior à média das classificações médias do 1.º período, dos últimos anos letivos.



11.º Ano – Curso Profissional de Técnico de Multimédia

Foram analisadas as **classificações dos alunos do Curso Profissional Técnico de Multimédia**, em 30 de dezembro de 2020, constantes nas **Pautas de Avaliação Periódica do 1.º Período**.

Desta observação, foram retirados os seguintes valores:

11.º Ano - Turma O	Nº de alunos	Módulos avaliados	% de conclusão
	21	4	94,0%

A tabela anterior reflete reprovações às disciplinas de Português (9,5%) e Inglês (14,3%).

Nesta análise de resultados, a percentagem de avaliação deve ser vista, na opinião da Diretora do Curso, de uma forma transitória, dado que, **os alunos com módulos em atraso têm a possibilidade de realizar Provas de Recuperação**, durante este ano letivo e no início do próximo, de acordo com a lei em vigor.

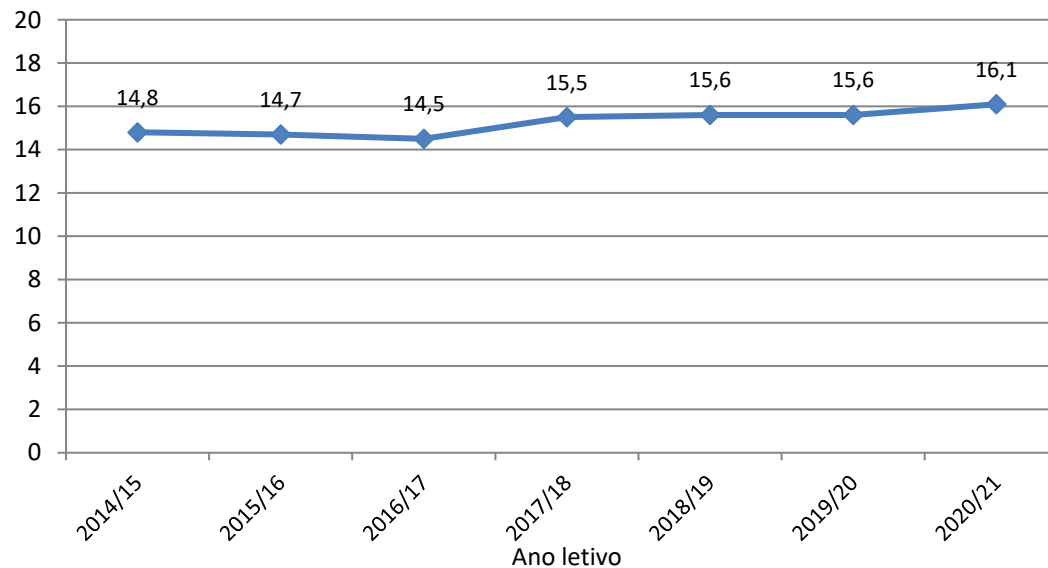
ESEQ – SADRA – 1.º Período – 2020/21



12.º Ano – Percentagem de Negativas e Médias

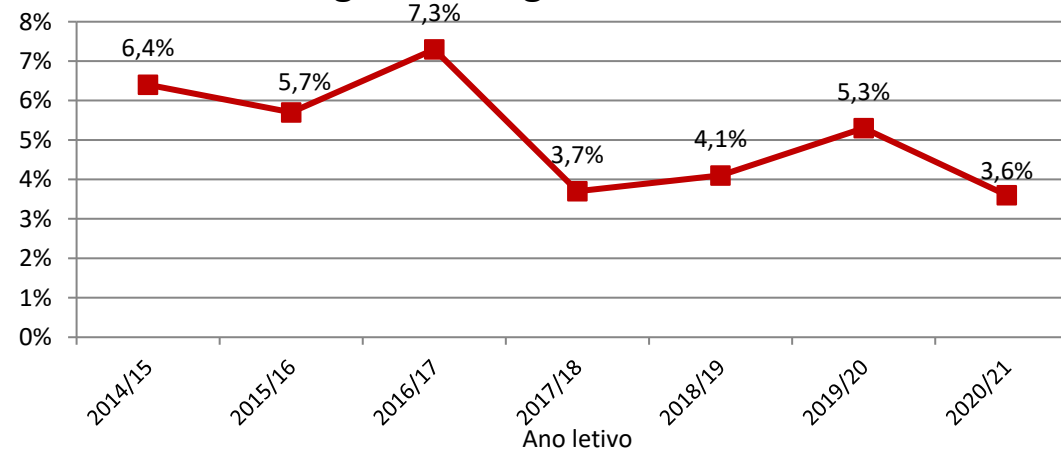
Classificação Média - 12.º ano - ESEQ

1.º Período		
Ano letivo	Média	%Negativas
2014/15	14,8	6,4%
2015/16	14,7	5,7%
2016/17	14,5	7,3%
2017/18	15,5	3,7%
2018/19	15,6	4,1%
2019/20	15,6	5,3%
2020/21	16,1	3,6%
Valores Médios	15,3	5,2%



ESEQ - Observa-se uma melhoria nos indicadores de sucesso relativamente aos valores de 2019/20; ocorreu uma descida na percentagem de negativas (passou de 5,3% para 3,6%) e uma subida da classificação média (passou de 15,6 para 16,1 valores). São os melhores indicadores de sucesso registados no 1.º Período, dos últimos anos.

Percentagem de Negativas - 12.º ano - ESEQ



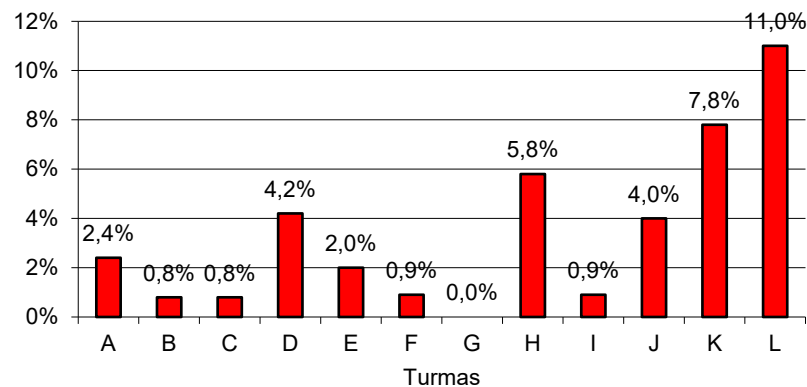
ESEQ – SADRA – 1.º Período – 2020/21



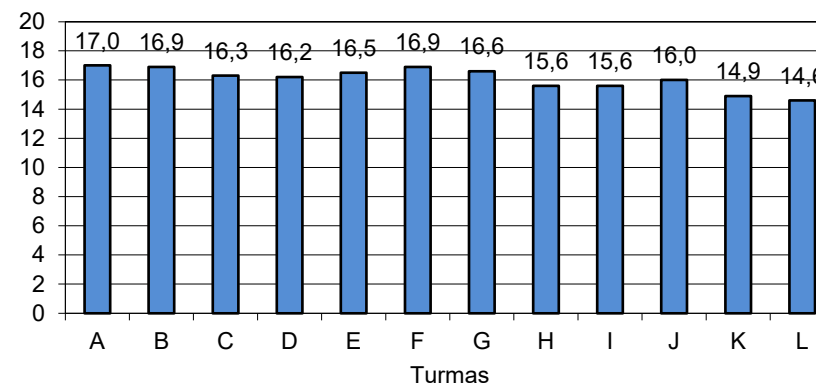
12.º Ano – Turmas - Percentagem de Negativas e Médias

Turma	A	B	C	D	E	F	G	H	I	J	K	L	Escola
Nº de classificações registadas na pauta	125	119	120	120	99	115	99	121	117	99	129	136	1399
% negativas em 2020/2021	2,4%	0,8%	0,8%	4,2%	2,0%	0,9%	0,0%	5,8%	0,9%	4,0%	7,8%	11,0%	3,6%
Médias em 2020/2021	17,0	16,9	16,3	16,2	16,5	16,9	16,6	15,6	15,6	16,0	14,9	14,6	16,1

Percentagem de negativas - 1.º Período - 12.º ano



Médias - 1.º Período - 12.º ano



Turmas – Na turma G, registou-se 100% de sucesso e na turma A a melhor classificação média (17,0 valores).

A turma L registou 11,0% de negativas, valor que é muito superior à percentagem média de negativas da ESEQ.

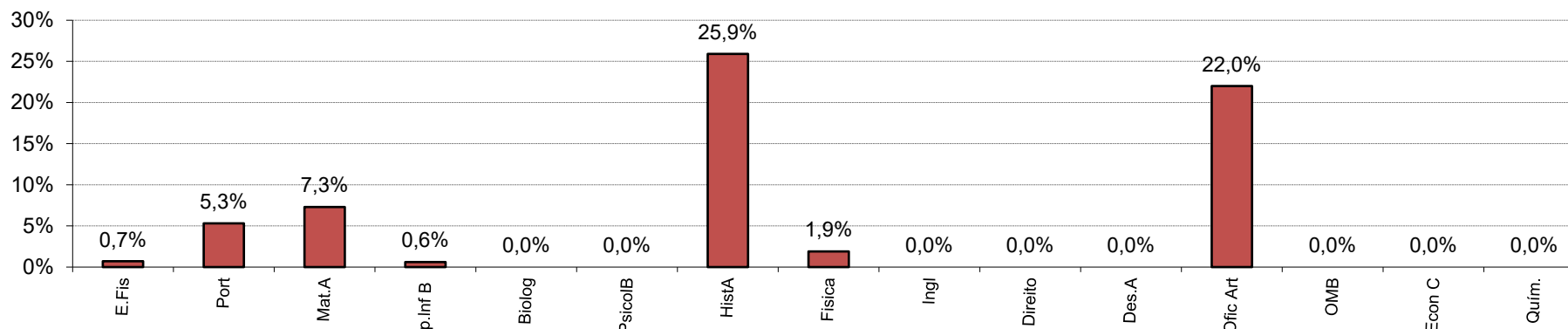
ESEQ – SADRA – 1.º Período – 2020/21



12.º Ano – Disciplinas - Percentagem de Negativas

Disciplina	E.Fis	Port	Mat.A	Ap.Inf B	Biolog	PsicolIB	HistA	Fisica	Ingl	Direito	Des.A	Ofic Art	OMB	Econ C	Quim.
Nºalun Aval	285	282	193	165	107	78	54	53	17	27	25	25	23	24	9
2020/2021	0,7%	5,3%	7,3%	0,6%	0,0%	0,0%	25,9%	1,9%	0,0%	0,0%	0,0%	22,0%	0,0%	0,0%	0,0%
2019/2020	0,0%	5,4%	15,5%	0,0%	0,0%	0,0%	32,4%	1,6%	5,0%	0,0%	12,5%	0,0%	0,0%	0,0%	-
2018/2019	0,0%	6,8%	10,7%	1,0%	0,0%	0,0%	22,1%	0,0%	-	0,0%	4,5%	0,0%	0,0%	0,0%	0,0%
2017/2018	0,4%	6,1%	10,8%	0,8%	1,0%	0,0%	17,8%	0,0%	0,0%	0,0%	0,0%	0,0%	0,0%	0,0%	0,0%
2016/2017	5,6%	12,5%	16,1%	2,3%	0,8%	0,0%	9,4%	0,0%	0,0%	0,0%	10,0%	3,3%	0,0%	0,0%	0,0%
2015/2016	3,3%	14,6%	9,3%	1,4%	0,0%	0,0%	11,6%	0,0%	1,6%	3,7%	0,0%	3,0%	0,0%	0,0%	0,0%
2014/2015	2,6%	9,9%	15,3%	3,8%	0,8%	2,0%	25,5%	0,0%	0,0%	0,0%	4,9%	5,3%	7,3%	0,0%	0,0%
% Média de 2014/15 a 2019/20	2,0%	9,2%	13,0%	1,6%	0,4%	0,3%	19,8%	0,3%	1,3%	0,6%	5,3%	1,9%	1,2%	0,0%	0,0%
Diferença entre a % de 2020/21 e a % média dos anos anteriores	-1,3%	-3,9%	-5,7%	-1,0%	-0,4%	-0,3%	6,1%	1,6%	-1,3%	-0,6%	-5,3%	20,1%	-1,2%	0,0%	0,0%

Percentagem de negativas nas disciplinas do 12.º ano - 1.º Período - 2020/2021



Disciplinas – Das quinze disciplinas do 12.º ano, duas disciplinas registaram mais de 20% de negativas e oito registaram 100% de sucesso.

Em relação aos valores registados no mesmo período de 2019/20, quatro disciplinas aumentaram a percentagem de negativas. As disciplinas de História e de Oficina de Artes registaram, este ano letivo, uma percentagem de negativas muito superior à média das negativas do 1.º período, dos últimos anos letivos.

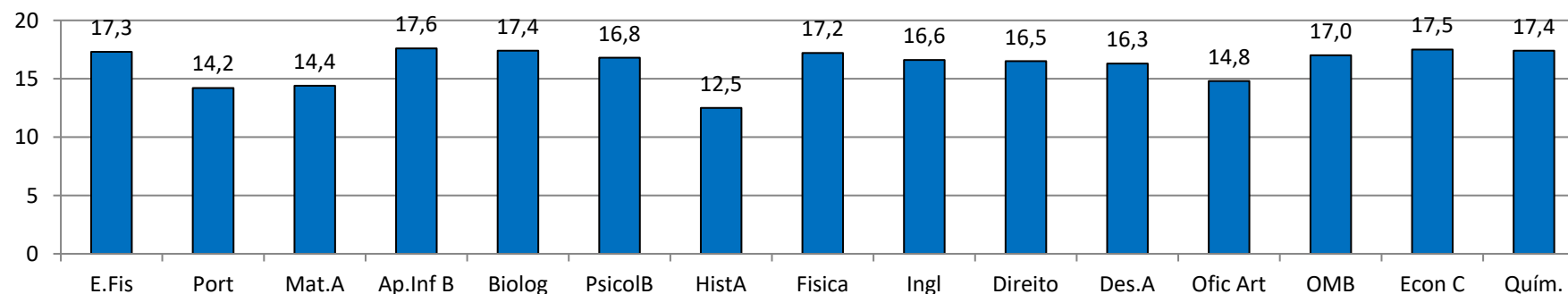
ESEQ – SADRA – 1.º Período – 2020/21



12.º Ano – Disciplinas - Médias

Disciplina	E.Fis	Port	Mat.A	Ap.Inf B	Biolog	PsicolB	HistA	Fisica	Ingl	Direito	Des.A	Ofic Art	OMB	Econ C	Quím.
Nºalun Aval	285	282	193	165	107	78	54	53	17	27	25	25	23	24	9
Média 2020/21	17,3	14,2	14,4	17,6	17,4	16,8	12,5	17,2	16,6	16,5	16,3	14,8	17,0	17,5	17,4
2019/2020	16,9	13,9	13,9	18,4	16,0	15,5	12,0	17,4	15,3	15,1	13,1	16,3	15,6	17,3	-
2018/2019	16,7	13,6	14,1	17,7	16,3	15,6	12,0	16,8	-	17,2	14,8	18,3	18,7	17,6	17,0
2017/2018	15,7	13,3	14,5	18,3	16,8	17,1	12,3	17,5	17,0	16,2	16,4	16,8	16,0	16,2	18,9
2016/2017	14,0	12,6	13,6	16,1	16,6	16,8	11,7	15,7	16,8	16,0	14,3	15,7	15,0	17,2	18,1
2015/2016	14,7	12,5	14,1	16,4	16,8	16,4	12,4	15,8	15,6	16,0	15,4	14,9	16,9	15,4	18,9
2014/2015	15,3	13,3	13,5	16,5	16,2	17,2	12,0	17,7	18,6	16,7	14,2	15,2	13,0	16,8	17,7
Classif. Média de 2014/15 a 2019/20	15,6	13,2	14,0	17,2	16,5	16,4	12,1	16,8	16,7	16,2	14,7	16,2	15,9	16,8	18,1
Diferença entre a classif. de 2020/21 e a classif. média dos anos anteriores	1,7	1,0	0,4	0,4	0,9	0,4	0,4	0,4	-0,1	0,3	1,6	-1,4	1,1	0,7	-0,7

Classificações médias das disciplinas do 12.º ano - 1.º Período - 2020/2021



Disciplinas – Apenas uma disciplina teve classificação média inferior a 14 valores (História A).

Em relação aos valores registados no mesmo período de 2019/20, a classificação média desceu em três disciplinas e subiu em onze.

Doze disciplinas registaram, este ano letivo, uma classificação média superior à média das classificações médias do 1.º período, dos últimos anos letivos.



12.º Ano – Curso Profissional de Técnico de Multimédia

Foram analisadas as **classificações dos alunos do Curso Profissional Técnico de Multimédia**, em 30 de dezembro de 2020, constantes nas **Pautas de Avaliação Periódica do 1.º Período**.

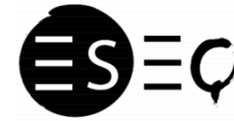
Desta observação, foram retirados os seguintes valores:

12.º Ano - Turma M	Nº de alunos	Módulos avaliados	% de conclusão
	25	9	96,8%

De referir que, uma aluna desta turma anulou a matrícula em 25 de novembro de 2020.

A tabela anterior reflete reprovações às disciplinas de Português (16,7%) e História da Cultura e das Artes (12,5%).

Nesta análise de resultados, a percentagem de avaliação deve ser vista, na opinião da Diretora do Curso, de uma forma transitória, dado que, **os alunos com módulos em atraso têm a possibilidade de realizar Provas de Recuperação**, durante este ano letivo e no início do próximo, de acordo com a lei em vigor.



SADRA – ESEQ – 1.º Período de 2020/21

15 de Janeiro de 2021

Coord. Da Equipa de Avaliação Interna - Graça Campos

Coord. Serviço de Psicologia e Orientação - Conceição Prisco