

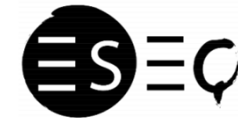
MINISTÉRIO DA EDUCAÇÃO  
ESCOLA SECUNDÁRIA EÇA DE QUEIRÓS | 401675  
PÓVOA DE VARZIM

# **Escola Secundária Eça de Queirós (ESEQ)**

**Secção de Análise Descritiva dos Resultados das Aprendizagens  
SADRA**

**2.º Período – 2020/21**

**Relatório de análise dos resultados escolares da ESEQ**



A metodologia do trabalho da SADRA envolve, em cada período letivo, um roteiro reflexivo.

Neste trabalho, cada professor, cada Conselho de Turma, cada Departamento Curricular, o Conselho Pedagógico e a Direção da escola, envolvem-se instituindo uma cultura da avaliação e da regulação, orientada das estruturas educativas maiores para as menores e vice-versa.

Este percurso de avaliação periódica desenvolve competências profissionais dos professores pretendendo-os disponíveis para uma análise, reflexão e partilha de práticas.

Assim, os professores da ESEQ transformam uma responsabilidade individual numa responsabilidade coletiva.



**Resultados das avaliações internas em ano de pandemia COVID-19.**

À semelhança do que aconteceu em meados do 2.º Período, e durante o 3.º Período do ano letivo 2019/20, o contexto de calamidade pública provocada pela pandemia da doença COVID -19, exigiu medidas excepcionais, temporárias e de caráter urgente, com vista a reduzir a propagação da doença, implicando uma interrupção das atividades letivas (a 22 de janeiro, de 2021), e uma posterior retoma às aulas, em regime de ensino à distância (a partir de 8 de fevereiro).

Esta modalidade de ensino prolongou-se até ao final do 2.º Período letivo de 2020/21 e, como consequência, foram reformulados os critérios de avaliação, adequando-os a esta modalidade de ensino.

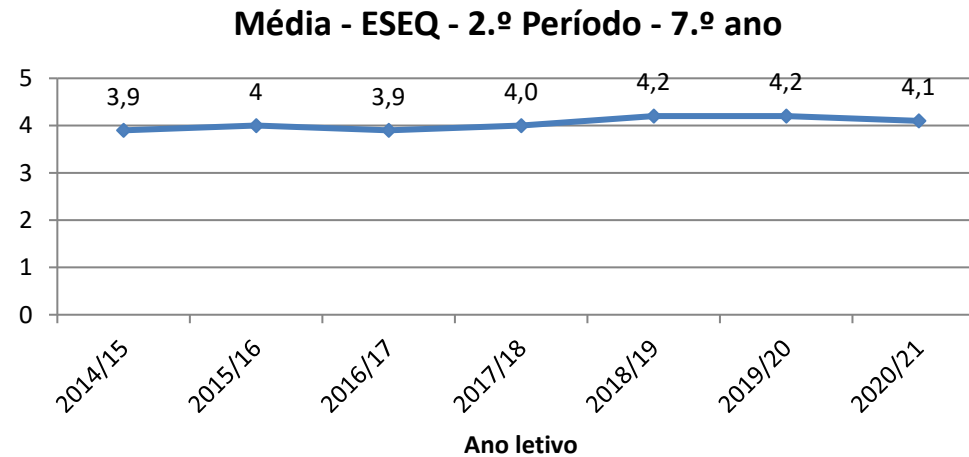
Desde modo, é de referir uma maior atenção na leitura dos gráficos aqui apresentados, pelas situações excepcionais vivenciadas nestes dois últimos anos letivos, em comparação os anos letivos anteriores.

# ESEQ – SADRA – 2.º Período – 2020/21



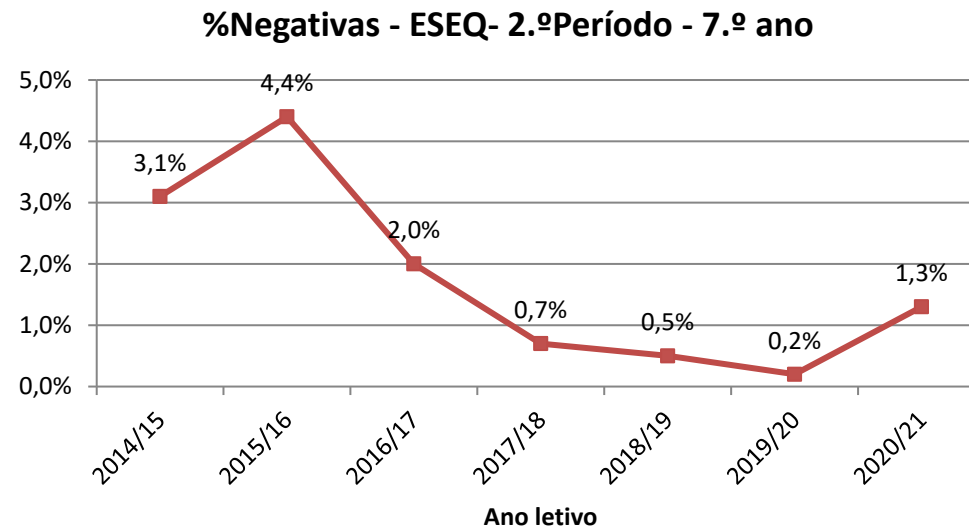
## 7.º Ano – Percentagem de Negativas e Médias

Ano letivo	2.º Período	
	Média	%Negativas
2014/15	3,9	3,1%
2015/16	4,0	4,4%
2016/17	3,9	2,0%
2017/18	4,0	0,7%
2018/19	4,2	0,5%
2019/20	4,2	0,2%
<b>2020/21</b>	<b>4,1</b>	<b>1,3%</b>
Valores Médios	4,0	1,7%



**ESEQ** - Os resultados globais dos indicadores de sucesso deste ano, são ligeiramente inferiores aos de 2019/20 em igual período letivo. Os indicadores de sucesso são melhores que os valores médios obtidos, no segundo período, entre 2014/2015 e 2020/2021.

Regista-se uma taxa de sucesso muito elevada: nível médio de 4,1 e 1,3% de negativas.



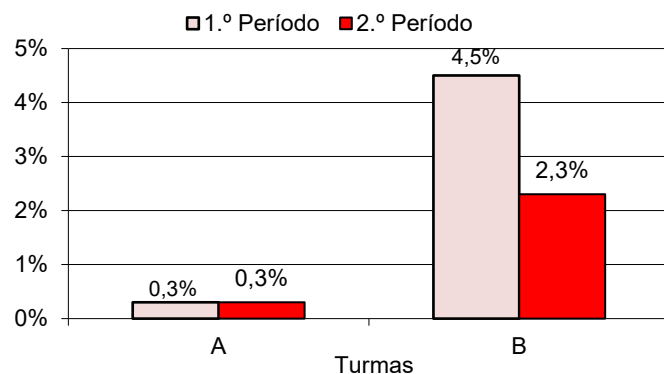
# ESEQ – SADRA – 2.º Período – 2020/21



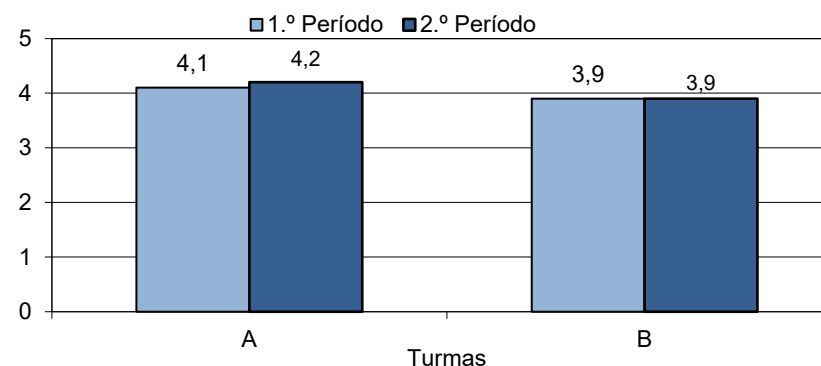
## 7.º Ano – Percentagem de Negativas e Médias

Turma		A	B	Escola
Nº de classificações registadas na pauta		308	308	616
Classificações inferiores a 3	2.º Período	<b>0,3%</b>	<b>2,3%</b>	<b>1,3%</b>
	1.º Período	0,3%	4,5%	2,4%
Médias	2.º Período	<b>4,2</b>	<b>3,9</b>	<b>4,1</b>
	1.º Período	4,1	3,9	4,0

**Classificações inferiores a 3**

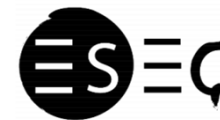


**Médias**



**ESEQ** – Nas duas turmas a percentagem de classificações inferiores a três é reduzida, mas diferenciada: a turma A apresenta 0,3% de negativas (igual ao 1º período) e a turma B 2,3% (menor que no 1º período); no respeitante à classificação média a turma A obtém 4,2 valores (maior que no 1º período) e a B obtém 3,9 valores (igual ao 1º período). Assim e comparativamente ao primeiro período a classificação média de 4,1 valores no 7º ano foi superior e a percentagem de negativas (1,3%) foi inferior.

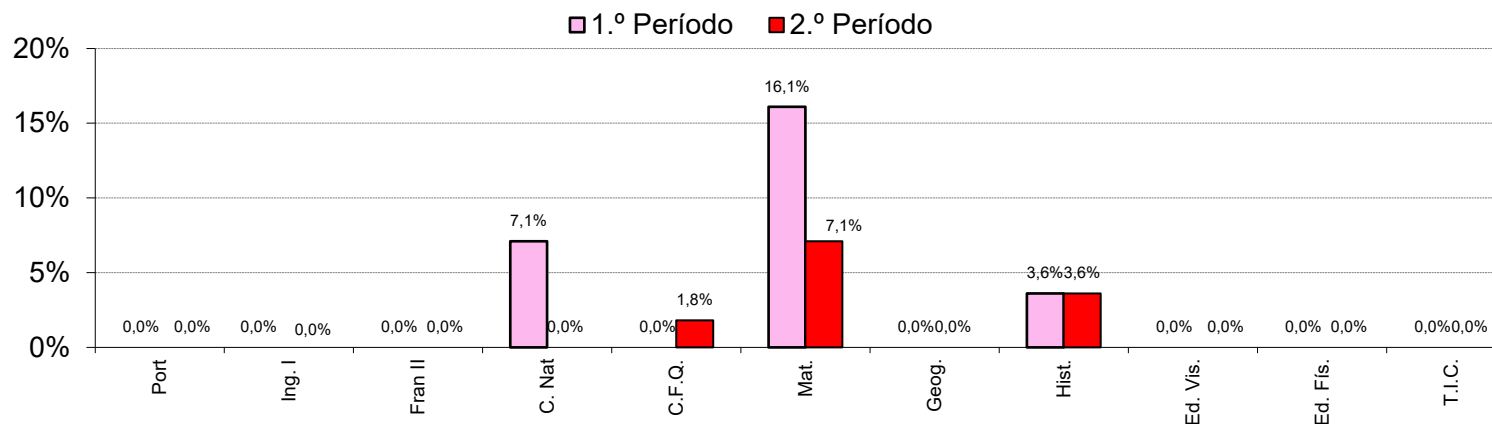
## ESEQ – SADRA – 2.º Período – 2020/21



### 7.º Ano – Disciplinas - Percentagem de Negativas

Disciplina	Port	Ing. I	Fran II	C. Nat	C.F.Q.	Mat.	Geog.	Hist.	Ed. Vis.	Ed. Fis.	T.I.C.
Nº alunos Avaliados	56	56	56	56	56	56	56	56	56	56	56
<b>2º Período</b>	<b>0,0%</b>	<b>0,0%</b>	<b>0,0%</b>	<b>0,0%</b>	<b>1,8%</b>	<b>7,1%</b>	<b>0,0%</b>	<b>3,6%</b>	<b>0,0%</b>	<b>0,0%</b>	<b>0,0%</b>
1.º Período	0,0%	0,0%	0,0%	7,1%	0,0%	16,1%	0,0%	3,6%	0,0%	0,0%	0,0%

Percentagem de Negativas nas disciplinas do 7.º ano – 1.º e 2.º períodos - 2020/2021



**Disciplinas** – No segundo período, oito disciplinas registam 0% de negativas sendo que as restantes três registam: Matemática- 7,1% (valor que reduziu face aos 16,1% do 1º período), História- 3,6% (valor igual ao 1º período) e Físico-Química 1,8% (tinha 0% no 1º período). De salientar que a disciplina de Ciências da Natureza que tinha registado 7,1% de negativas no 1º período regista agora 0%.

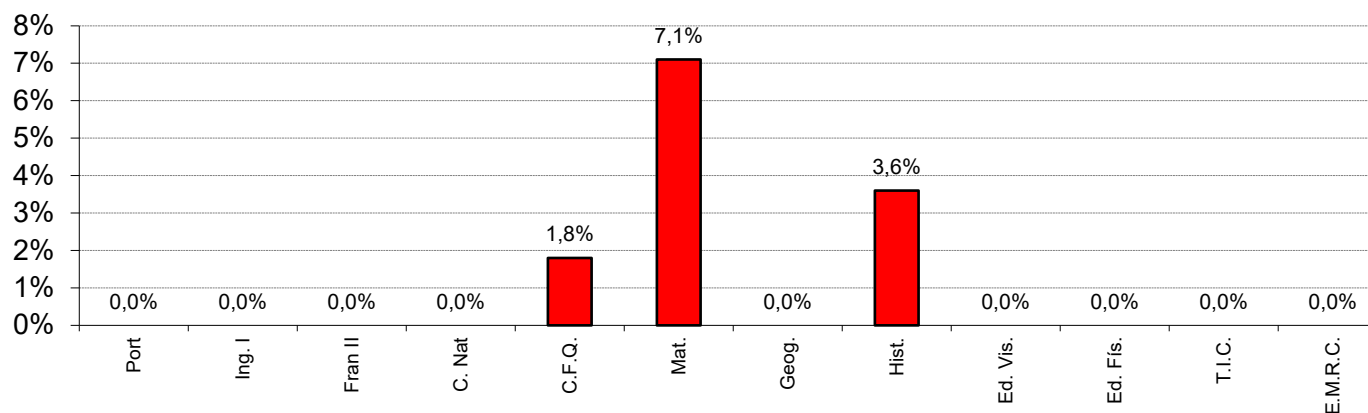
## ESEQ – SADRA – 2.º Período – 2020/21



### 7.º Ano – Disciplinas - Percentagem de Negativas

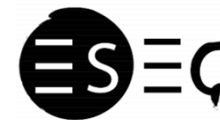
Disciplina	Port	Ing. I	Fran II	C. Nat	C.F.Q.	Mat.	Geog.	Hist.	Ed. Vis.	Ed. Fis.	T.I.C.
Nºalun Aval	56	56	56	56	56	56	56	56	56	56	56
<b>2020/2021</b>	<b>0,0%</b>	<b>0,0%</b>	<b>0,0%</b>	<b>0,0%</b>	<b>1,8%</b>	<b>7,1%</b>	<b>0,0%</b>	<b>3,6%</b>	<b>0,0%</b>	<b>0,0%</b>	<b>0,0%</b>
<b>2019/2020</b>	<b>1,8%</b>	<b>0,0%</b>	<b>0,0%</b>	<b>0,0%</b>	<b>0,0%</b>	<b>0,0%</b>	<b>0,0%</b>	<b>0,0%</b>	<b>0,0%</b>	<b>0,0%</b>	<b>0,0</b>
2018/2019	0,0%	0,0%	0,0%	0,0%	0,0%	0,0%	0,0%	0,0%	5,4%	0,0%	<b>0,0</b>
2017/2018	0,0%	0,0%	2,0%	2,0%	0,0%	6,0%	0,0%	0,0%	0,0%	0,0%	-
2016/2017	5,3%	1,8%	3,5%	0,0%	0,0%	8,8%	0,0%	0,0%	0,0%	1,8%	-
2015/2016	9,0%	7,0%	14,0%	0,0%	2,0%	12,0%	4,0%	0,0%	0,0%	0,0%	-
2014/2015	7,5%	1,9%	0,0%	0,0%	0,0%	18,9%	3,8%	1,9%	1,9%	0,0%	-

Percentagem de Negativas nas disciplinas do 7.º ano - 2.º Período - 2020/2021



**Disciplinas** – A disciplina de Matemática é a que regista maior percentagem de negativas contrariando a tendência de descida deste indicador, nos três últimos anos. As restantes disciplinas que apresentam negativas as suas taxas resultam de 1 ou 2 alunos com negativas, em 56 alunos que frequentam o 7.º ano na ESEQ.

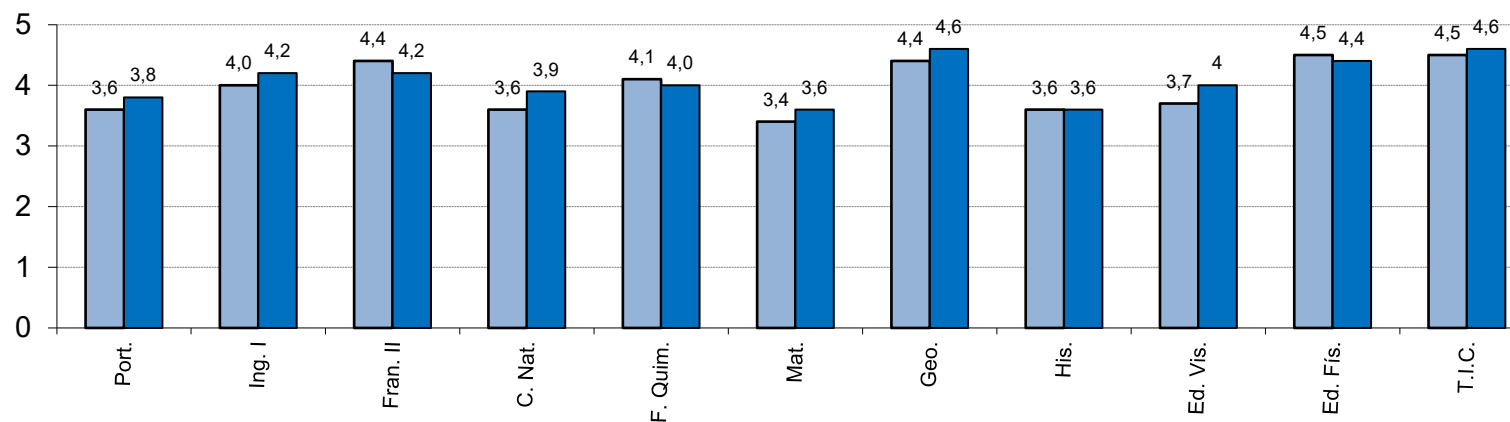
## ESEQ – SADRA – 2.º Período – 2020/21



### 7.º Ano – Disciplinas - Médias

Disciplina	Port.	Ing. I	Fran. II	C. Nat.	F. Quim.	Mat.	Geo.	His.	Ed. Vis.	Ed. Fis.	T.I.C.
Nº alunos Avaliados	56	56	56	56	56	56	56	56	56	56	56
<b>2º Período</b>	<b>3,8</b>	<b>4,2</b>	<b>4,2</b>	<b>3,9</b>	<b>4,0</b>	<b>3,6</b>	<b>4,6</b>	<b>3,6</b>	<b>4</b>	<b>4,4</b>	<b>4,6</b>
1º Período	3,6	4,0	4,4	3,6	4,1	3,4	4,4	3,6	3,7	4,5	4,5

Classificação médias das disciplinas do 7.º ano - 1.º e 2.º períodos - 2020/2021



**Disciplinas** – Sete disciplinas apresentam classificações iguais ou superiores a quatro sendo que as disciplinas com classificação média mais elevada são Geografia e Tecnologias de Informação e Comunicação com 4,6 valores. As disciplinas com classificação média menos elevada foram Matemática e História com 3,6 valores. Sete disciplinas subiram a classificação média face ao 1º período, três desceram-na e uma manteve-a.



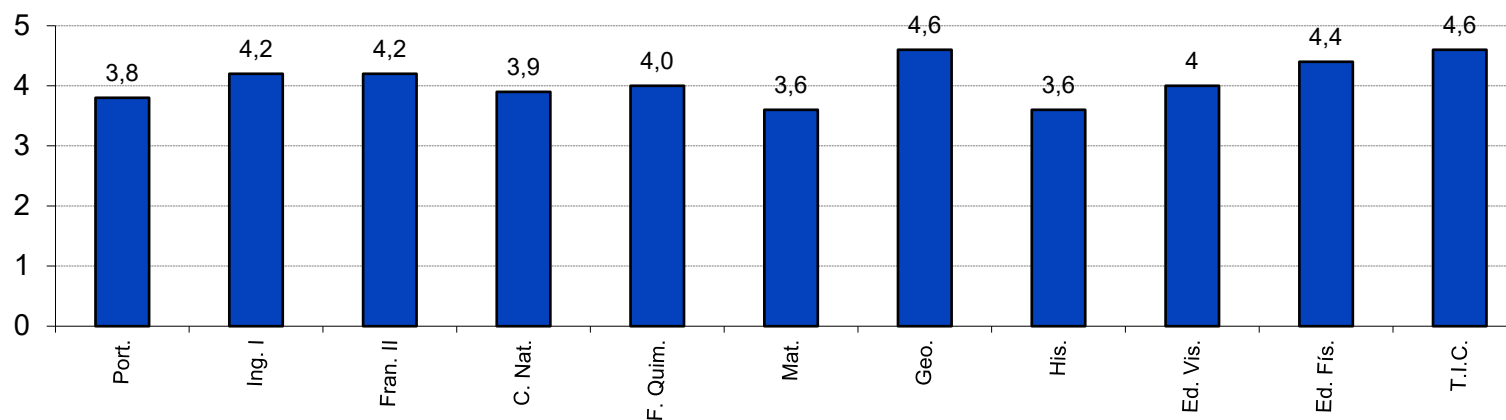
## ESEQ – SADRA – 2.º Período – 2020/21



### 7.º Ano – Disciplinas - Médias

Disciplina	Port.	Ing. I	Fran. II	C. Nat.	F. Quim.	Mat.	Geo.	His.	Ed. Vis.	Ed. Fís.	T.I.C.
Nºalun Aval	56	56	56	56	56	56	56	56	56	56	56
<b>2020/2021</b>	<b>3,8</b>	<b>4,2</b>	<b>4,2</b>	<b>3,9</b>	<b>4,0</b>	<b>3,6</b>	<b>4,6</b>	<b>3,6</b>	<b>4</b>	<b>4,4</b>	<b>4,6</b>
<b>2019/2020</b>	<b>3,7</b>	<b>4,1</b>	<b>4,2</b>	<b>3,8</b>	<b>4,2</b>	<b>3,8</b>	<b>4,1</b>	<b>4,6</b>	<b>4,7</b>	<b>4,3</b>	<b>5,0</b>
2018/2019	4,1	4,3	4,4	3,7	4,2	4,1	4,5	3,9	3,9	4,1	4,8
2017/2018	3,8	4,4	4,2	4,0	4,0	3,8	3,8	4,0	3,8	4,0	-
2016/2017	3,5	4,3	3,6	3,9	4,0	3,5	3,9	3,9	4,2	3,8	-
2015/2016	3,5	4,1	3,5	4,3	4,3	3,6	4,3	3,8	4,3	3,9	-
2014/2015	3,4	4,1	4,0	4,0	4,2	3,4	3,9	4,1	3,3	3,8	-

Classificação médias das disciplinas do 7.º ano - 2.º período - 2020/2021

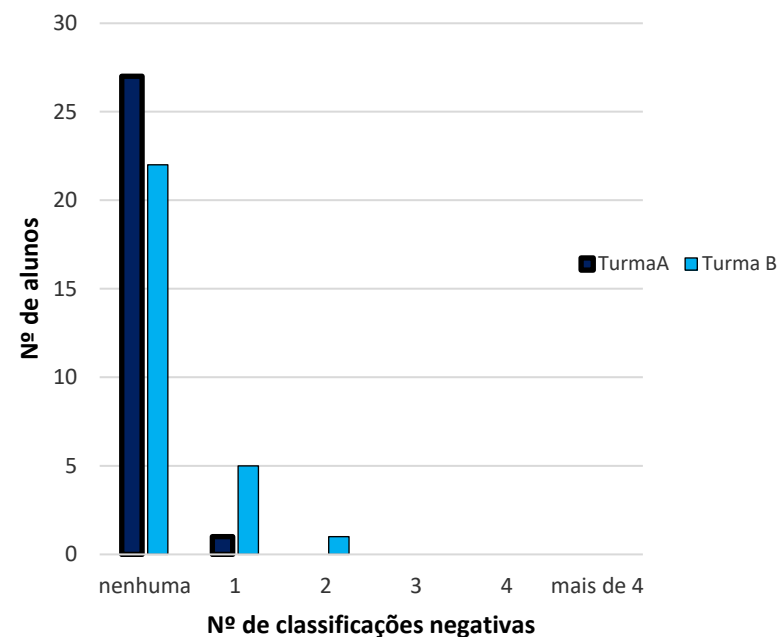


**Disciplinas** – A classificação média deste ano em História é a mais baixa de todos os anos anteriores, desde 2014/2015 inclusive, enquanto, por sua vez, a classificação de Geografia é a mais alta .



## 7.º Ano – Número de Níveis negativos por aluno

Nº de classificações inferiores a 3 por aluno	Turma A	Turma B	Total 2ºP (em %)	Total 1ºP (em %)
	Nº de alunos	Nº de alunos		
<b>nenhuma</b>	27	22	<b>87,5%</b>	<b>82,1%</b>
1	1	5	<b>10,7%</b>	<b>12,5%</b>
2	0	1	<b>1,8%</b>	<b>1,8%</b>
3	0	0	<b>0,0%</b>	<b>3,6%</b>
4	0	0	<b>0,0%</b>	<b>0,0%</b>
mais de 4	0	0	<b>0,0%</b>	<b>0,0%</b>
Total de alunos avaliados	28	28	56	56
Com três ou mais classificações inferiores a 3	<b>0,0%</b>	<b>0,0%</b>	<b>0,0%</b>	<b>3,6%</b>



**Número de Níveis negativos por aluno** – Na turma B existem seis alunos com classificações inferiores a três, sendo que apenas um a apresenta em 2 disciplinas e os restantes 5 apenas numa, o que representa uma melhoria face aos resultados no 1º período (em que se registavam 9 alunos com classificações negativas e dois deles em três disciplinas); na turma A só se regista, tal como no 1º período, um aluno com classificação inferior a três numa disciplina.

## ESEQ – SADRA – 2.º Período – 2020/21

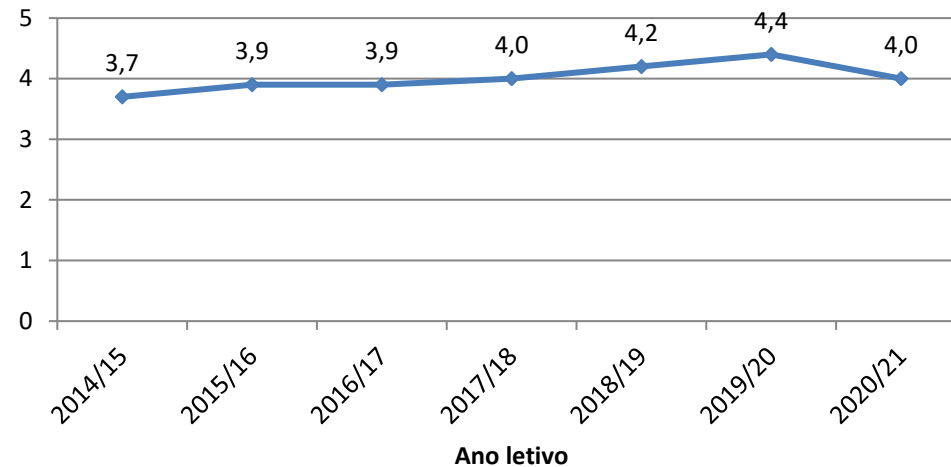


### 8.º Ano – Percentagem de Negativas e Médias

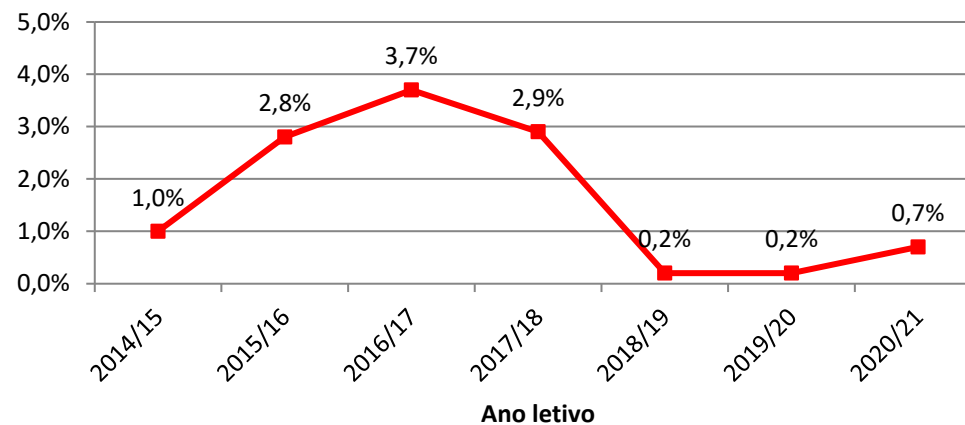
Ano letivo	2.º Período	
	Média	% Negativas
2014/15	3,7	1,0%
2015/16	3,9	2,8%
2016/17	3,9	3,7%
2017/18	4,0	2,9%
2018/19	4,2	0,2%
2019/20	4,4	0,2%
<b>2020/21</b>	<b>4,0</b>	<b>0,7%</b>
Valores Médios	<b>4,0</b>	<b>1,6%</b>

ESEQ - A média de 4,0 valores obtida no 2º período é igual ao cálculo do valor médio das classificações em idêntico período/ano de 2015 a 2021 (4 valores); por sua vez a percentagem de classificações inferiores a três (0,7%) é inferior ao cálculo do valor médio da percentagem de negativas em idêntico período/ano de 2015 a 2021 (1,8%); no entanto em comparação com os dois anos anteriores a classificação é inferior e a percentagem de negativas superior.

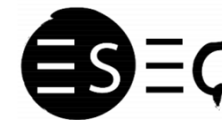
Média - ESEQ - 2.º Período - 8.º ano



% Negativas - ESEQ- 2º Período - 8.º ano



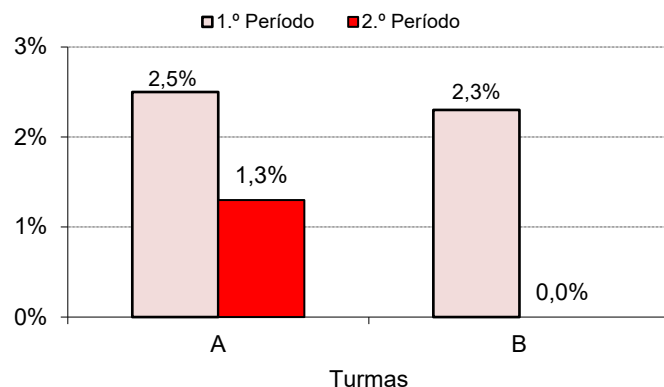
# ESEQ – SADRA – 2.º Período – 2020/21



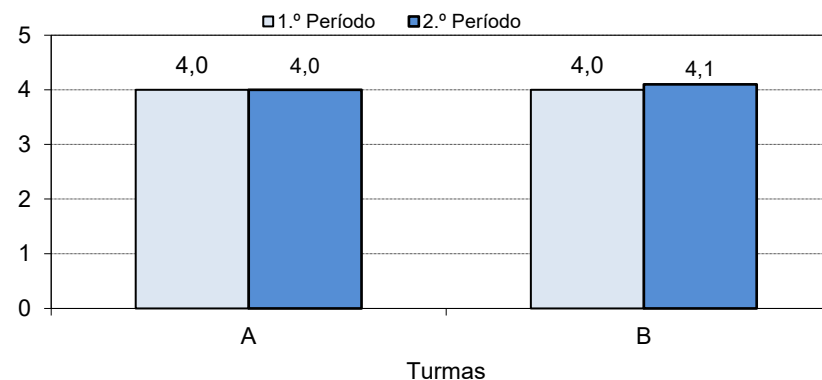
## 8.º Ano – Percentagem de Negativas e Médias

Turma		A	B	Escola
Nº de classificações registadas na pauta		316	311	627
<b>Classificações inferiores a 3</b>	<b>2º Período</b>	<b>1,3%</b>	<b>0,0%</b>	<b>0,7%</b>
	1º Período	<b>2,5%</b>	<b>2,3%</b>	<b>2,4%</b>
<b>Médias</b>	<b>2º Período</b>	<b>4,0</b>	<b>4,1</b>	<b>4,0</b>
	1º Período	<b>4,0</b>	<b>4,0</b>	<b>4,0</b>

**Classificações inferiores a 3**

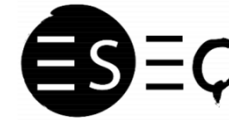


**Médias**



**ESEQ** – Nas duas turmas a percentagem de classificações inferiores a três é reduzida, mas diferenciada: a turma A apresenta 1,3% de negativas (inferior ao 1º período) e a turma B 0,0% (inferior ao 1º período); no respeitante à classificação média a turma A obtém 4,0 valores (igual ao 1º período) e a B obtém 4,1 valores (superior ao 1º período). Assim, e comparativamente ao primeiro período, a classificação média de 4,0 valores no 8º ano foi igual e a percentagem de negativas (0,7%) foi inferior.

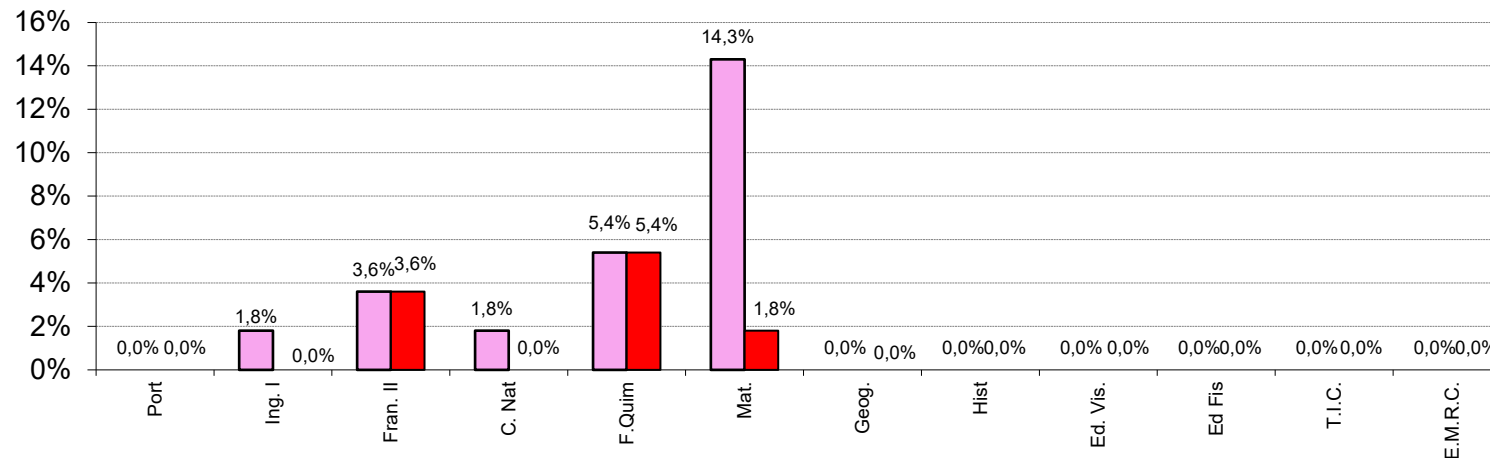
## ESEQ – SADRA – 2.º Período – 2020/21



### 8.º Ano – Disciplinas - Percentagem de Negativas

Disciplina	Port	Ing. I	Fran. II	C. Nat	F. Quim	Mat.	Geog.	Hist	Ed. Vis.	Ed Fis	T.I.C.	E.M.R.C.
Nºalun Aval	56	56	56	56	56	56	56	56	56	56	56	11
<b>2º Período</b>	<b>0,0%</b>	<b>0,0%</b>	<b>3,6%</b>	<b>0,0%</b>	<b>5,4%</b>	<b>1,8%</b>	<b>0,0%</b>	<b>0,0%</b>	<b>0,0%</b>	<b>0,0%</b>	<b>0,0%</b>	<b>0,0%</b>
1º Período	0,0%	1,8%	3,6%	1,8%	5,4%	14,3%	0,0%	0,0%	0,0%	0,0%	0,0%	0,0%

Percentagem de Negativas nas disciplinas do 8.º ano - 1.º e 2.º períodos - 2020/2021



**Disciplinas** – No segundo período nove disciplinas registam 0% de negativas e apenas três registam negativas, a saber: Físico-química com 5,4% (igual ao 1º período), Francês com 3,6% (igual ao 1º período), e Matemática com 1,8% (valor que reduziu face aos 14,3% do 1º período). De salientar que as disciplinas de Ciências da Natureza e Inglês que tinham registado 1,8% de negativas no 1º período registam agora 0%.

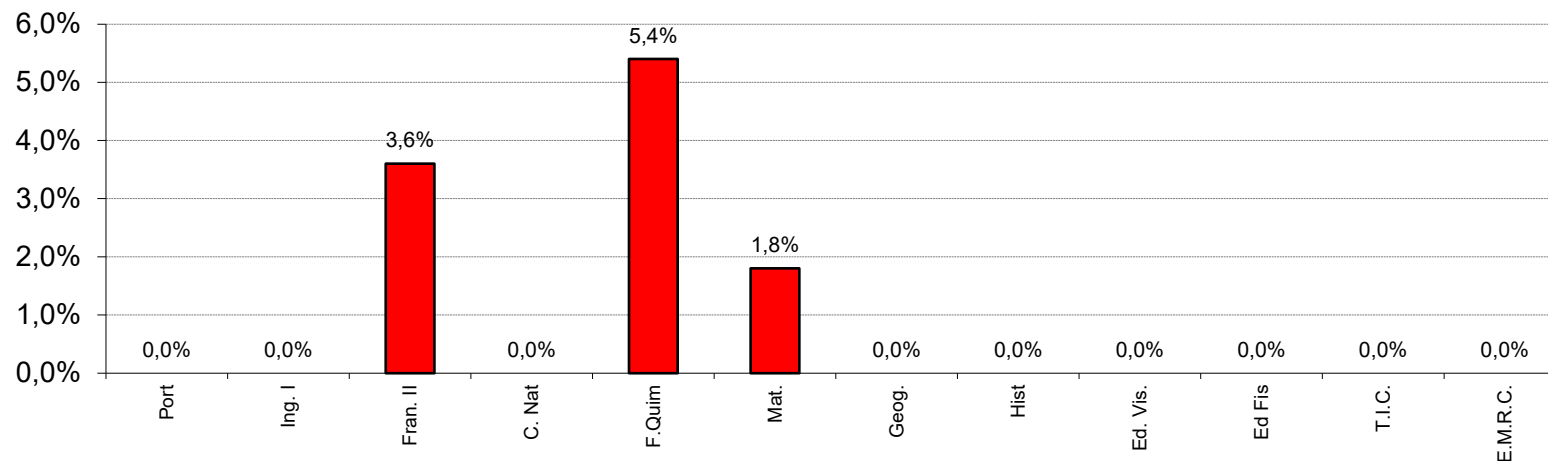
## ESEQ – SADRA – 2.º Período – 2020/21



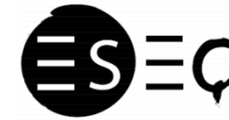
### 8.º Ano – Disciplinas - Percentagem de Negativas

Disciplina	Port	Ing. I	Fran. II	C. Nat	F. Quim	Mat.	Geog.	Hist	Ed. Vis.	Ed Fis	T.I.C.	E.M.R.C.
Nºalun Aval	56	56	56	56	56	56	56	56	56	56	56	11
<b>2020/2021</b>	<b>0,0%</b>	<b>0,0%</b>	<b>3,6%</b>	<b>0,0%</b>	<b>5,4%</b>	<b>1,8%</b>	<b>0,0%</b>	<b>0,0%</b>	<b>0,0%</b>	<b>0,0%</b>	<b>0,0%</b>	<b>0,0%</b>
<b>2019/2020</b>	<b>0,0%</b>	<b>0,0%</b>	<b>0,0%</b>	<b>0,0%</b>	<b>0,0%</b>	<b>1,8%</b>	<b>0,0%</b>	<b>0,0%</b>	<b>0,0%</b>	<b>0,0%</b>	<b>0,0%</b>	-
2018/2019	0,0%	0,0%	0,0%	0,0%	0,0%	1,8%	0,0%	0,0%	0,0%	0,0%	-	-
2017/2018	1,8%	0,0%	5,3%	3,5%	7,0%	8,8%	1,8%	3,5%	1,8%	0,0%	-	0,0%
2016/2017	14,0%	3,5%	0,0%	0,0%	3,5%	8,8%	3,5%	7,0%	0,0%	0,0%	-	-
2015/2016	12,0%	4,0%	0,0%	0,0%	2,0%	14,0%	0,0%	0,0%	0,0%	0,0%	-	0,0%
2014/2015	0,0%	0,0%	0,0%	0,0%	0,0%	11,1%	0,0%	0,0%	0,0%	0,0%	-	-

Percentagem de Negativas nas disciplinas do 8.º ano - 2.º período - 2020/2021



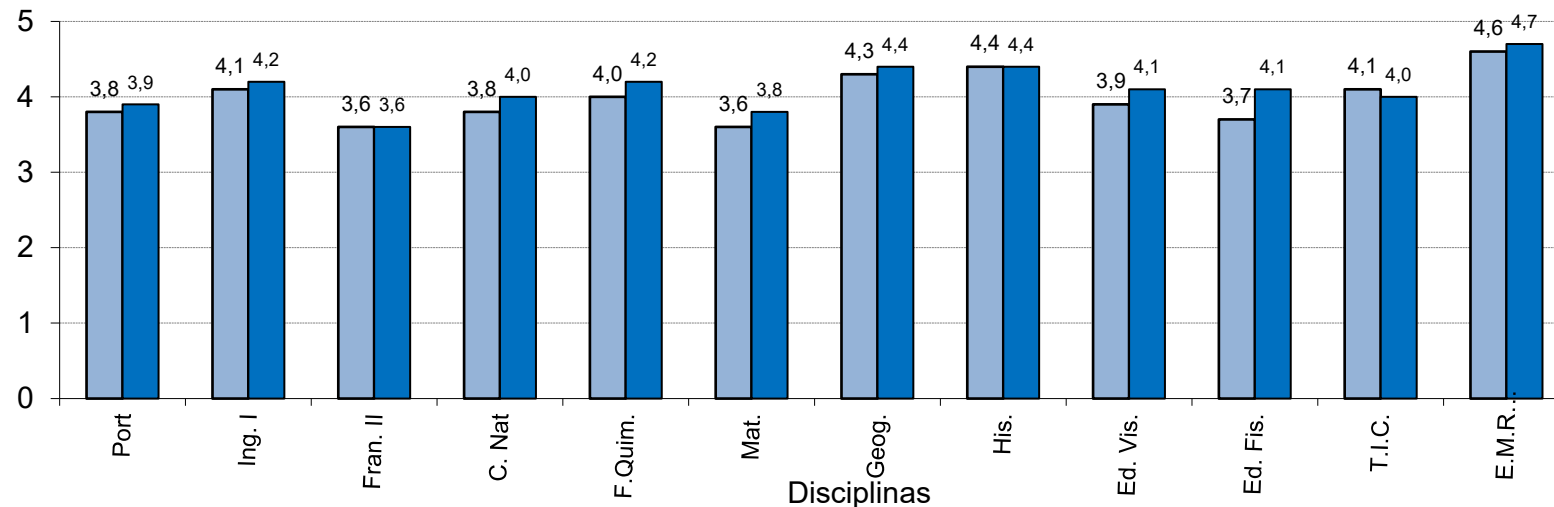
**Disciplinas** – A percentagem de negativas deste ano em Matemática (1,8%) sendo igual à dos dois anos anteriores é bastante inferior à obtida entre os anos 2014/15 e 2017/18 inclusive. As percentagens de negativas a Francês e Físico-química são as mais elevadas desde 2014/2015 com exceção do ano de 2017/2018 (em que foram superiores). Estas taxas representam apenas 1, ou 2, ou 3 alunos dos 56 que frequentam o 8.ºano.



8.º Ano – Disciplinas - Médias

Disciplina	Port	Ing. I	Fran. II	C. Nat	F.Quim.	Mat.	Geog.	His.	Ed. Vis.	Ed. Fis.	T.I.C.	E.M.R.C.
Nºalun Aval	56	56	56	56	56	56	56	56	56	56	56	11
<b>2º Período</b>	<b>3,9</b>	<b>4,2</b>	<b>3,6</b>	<b>4,0</b>	<b>4,2</b>	<b>3,8</b>	<b>4,4</b>	<b>4,4</b>	<b>4,1</b>	<b>4,1</b>	<b>4,0</b>	<b>4,7</b>
1º Período	3,8	4,1	3,6	3,8	4,0	3,6	4,3	4,4	3,9	3,7	4,1	4,6

Classificação médias das disciplinas do 8º ano - 1.º e 2.º períodos - 2020/2021



**Disciplinas** – Nove disciplinas apresentam classificações iguais ou superiores a quatro sendo que as disciplinas com classificação média mais elevada são E.M.R.C. com 4,7 valores e ainda Geografia e História com 4,4 valores. As disciplinas com classificação média menos elevada foram Francês com 3,6 e Matemática com 3,8 valores. Face ao 1.º período nove disciplinas subiram a classificação média, uma desceu-a e duas mantiveram-na.

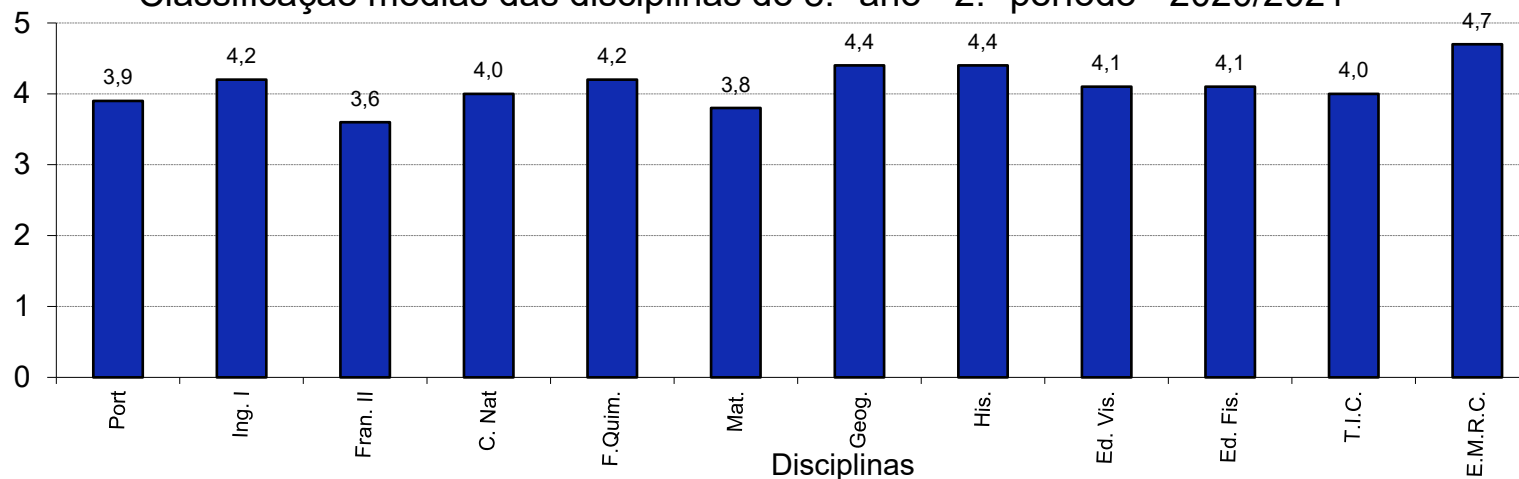
## ESEQ – SADRA – 2.º Período – 2020/21



### 8.º Ano – Disciplinas - Médias

Disciplina	Port	Ing. I	Fran. II	C. Nat	F. Quim.	Mat.	Geog.	His.	Ed. Vis.	Ed. Fis.	T.I.C.	E.M.R.C.
Nºalun Aval	56	56	56	56	56	56	56	56	56	56	56	11
<b>2020/2021</b>	<b>3,9</b>	<b>4,2</b>	<b>3,6</b>	<b>4,0</b>	<b>4,2</b>	<b>3,8</b>	<b>4,4</b>	<b>4,4</b>	<b>4,1</b>	<b>4,1</b>	<b>4,0</b>	<b>4,7</b>
<b>2019/2020</b>	<b>3,9</b>	<b>4,0</b>	<b>4,4</b>	<b>4,3</b>	<b>4,3</b>	<b>3,9</b>	<b>4,9</b>	<b>4,2</b>	<b>4,8</b>	<b>4,6</b>	<b>4,7</b>	-
2018/2019	4,0	4,2	4,1	4,0	4,2	3,7	4,3	4,1	4,6	4,2	-	-
2017/2018	4,1	4,4	3,8	3,8	4,0	3,7	4,2	4,0	3,8	4,1	-	4,8
2016/2017	3,4	4,1	4,0	4,0	4,1	3,6	3,9	3,5	4,0	4,1	-	-
2015/2016	3,3	4,0	4,0	3,9	4,0	3,5	4,0	3,6	4,2	4,1	-	4,9
2014/2015	3,6	3,8	3,5	3,8	3,6	3,2	3,9	3,5	3,7	4,2	-	-

Classificação médias das disciplinas do 8.º ano - 2.º período - 2020/2021

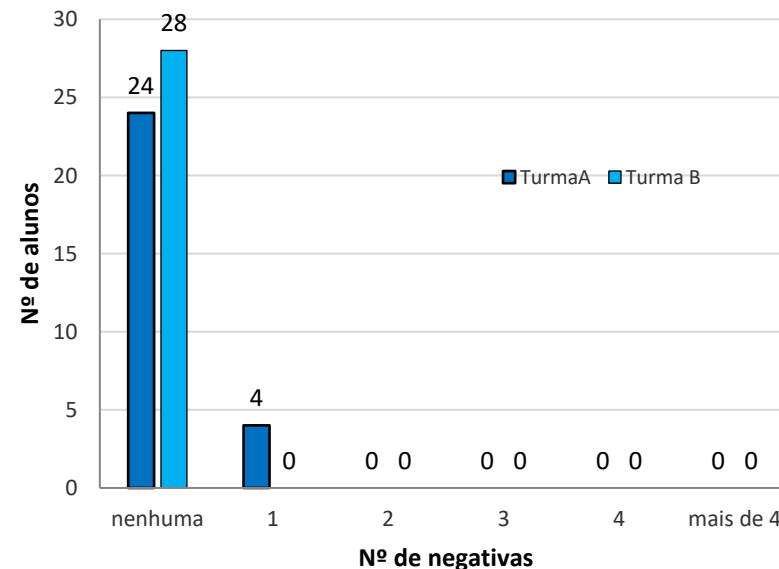


**Disciplinas** – A classificação deste ano em História é a mais alta de todos os anos anteriores, desde 2014/2015 inclusive; por sua vez as classificações de Geografia e Matemática foram também as mais altas desde 2014/2015 até 2018/2019 inclusive.



8.º Ano – Número de Níveis negativos por aluno

Nº de classificações inferiores a 3 por aluno	Turma A	Turma B	Total 2P (em %)	Total 1P (em %)
	Nº de alunos	Nº de alunos		
nenhuma	24	28	92,9%	83,9%
1	4	0	7,1%	10,7%
2	0	0	0,0%	1,8%
3	0	0	0,0%	1,8%
4	0	0	0,0%	1,8%
mais de 4	0	0	0,0%	0,0%
<b>Total de alunos avaliados</b>	28	28	56	56
<b>Com três ou mais classificações inferiores a 3</b>	<b>0,0%</b>	<b>0,0%</b>	<b>0,0%</b>	<b>3,6%</b>



**Número de Níveis negativos por aluno :** Na turma A apenas se registam 4 alunos com classificação negativa numa disciplina enquanto na turma B não se registam alunos com negativas, o que representa uma franca melhoria face ao período anterior (no 1º período na turma A dos 4 alunos com negativas um deles apresentava-as em 4 disciplinas e na turma B registavam-se cinco alunos com negativas sendo que um deles apresentava-as em 3 disciplinas).

## ESEQ – SADRA – 2.º Período – 2020/21

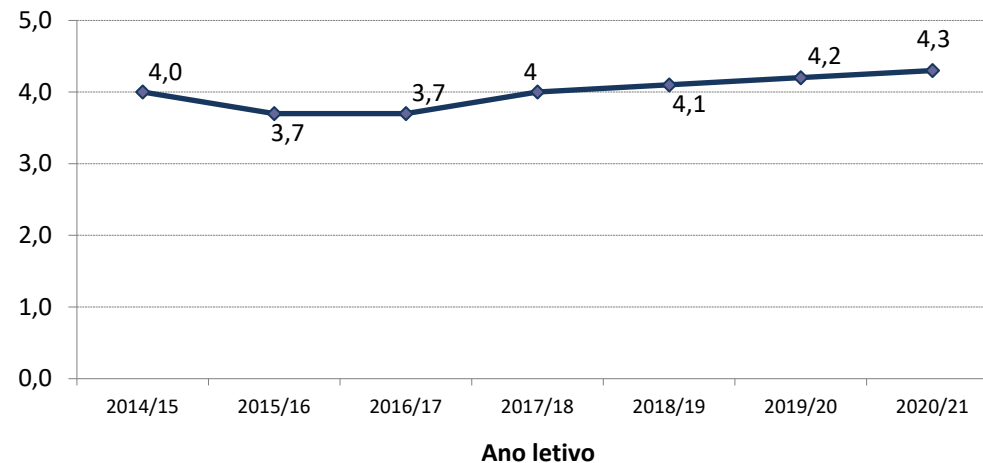


### 9.º Ano – Percentagem de Negativas e Médias

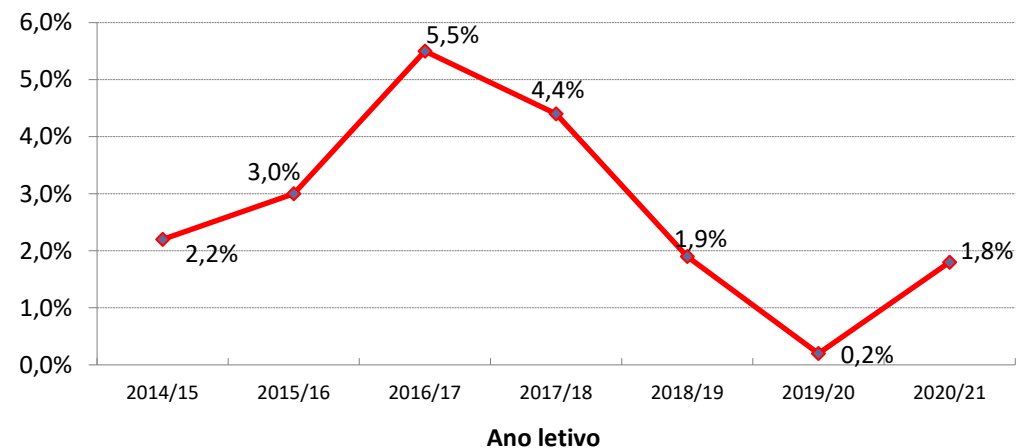
Ano letivo	2.º Período	
	Média	% Negativas
2014/15	4,0	2,2%
2015/16	3,7	3,0%
2016/17	3,7	5,5%
2017/18	4	4,4%
2018/19	4,1	1,9%
2019/20	4,2	0,2%
<b>2020/21</b>	<b>4,3</b>	<b>1,8%</b>
Valores Médios	<b>4,0</b>	<b>2,7%</b>

ESEQ - A média de 4,3 valores obtida no 2º período não só é superior ao cálculo do valor médio das classificações em idêntico período/ano de 2015 a 2021 (4,0 valores) como é o valor mais elevado de todos os anos; por sua vez a percentagem de classificações inferiores a três (1,8%) é inferior ao cálculo do valor médio da percentagem de negativas em idêntico período/ano de 2015 a 2021 (2,7%) sendo, com exceção do ano anterior, a menor percentagem registada.

Média - ESEQ - 2.º Período - 9.º ano



% de Negativas - ESEQ - 2.º Período - 9.º ano



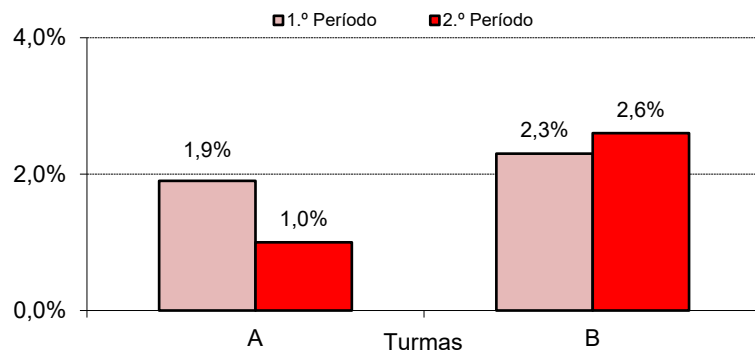
# ESEQ – SADRA – 2.º Período – 2020/21



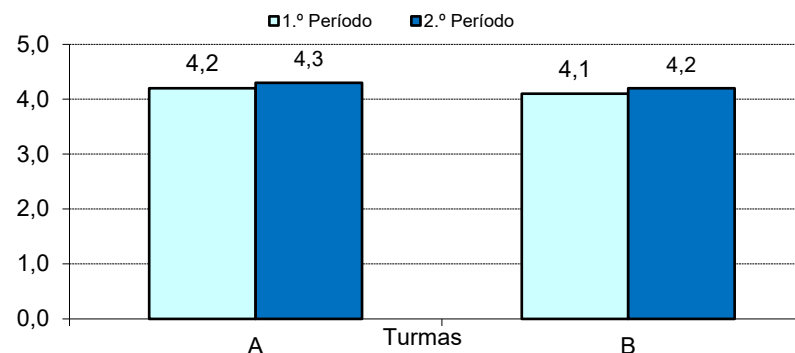
## 9.º Ano – Percentagem de Negativas e Médias

Turma		A	B	Escola
Nº de classificações registadas na pauta		308	308	616
<b>Classificações inferiores a 3</b>	<b>2º Período</b>	<b>1,0%</b>	<b>2,6%</b>	<b>1,8%</b>
	1º Período	1,9%	2,3%	2,1%
<b>Médias</b>	<b>2º Período</b>	<b>4,3</b>	<b>4,2</b>	<b>4,3</b>
	1º Período	4,2	4,1	4,2

**Classificações inferiores a 3**

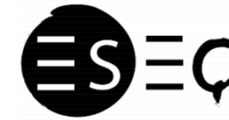


**Médias**



**ESEQ** – Nas duas turmas a percentagem de classificações inferiores a três é reduzida, mas diferenciada: a turma A apresenta 1,0% de negativas (inferior ao 1º período) e a turma B 2,6% (superior ao 1º período); no respeitante à classificação média a turma A obtém 4,3 valores e a B 4,2 valores, resultados esses superiores ao 1º período. No total, e comparativamente ao primeiro período a classificação média do segundo período (4,3) subiu e a percentagem de negativas (1,8%) desceu.

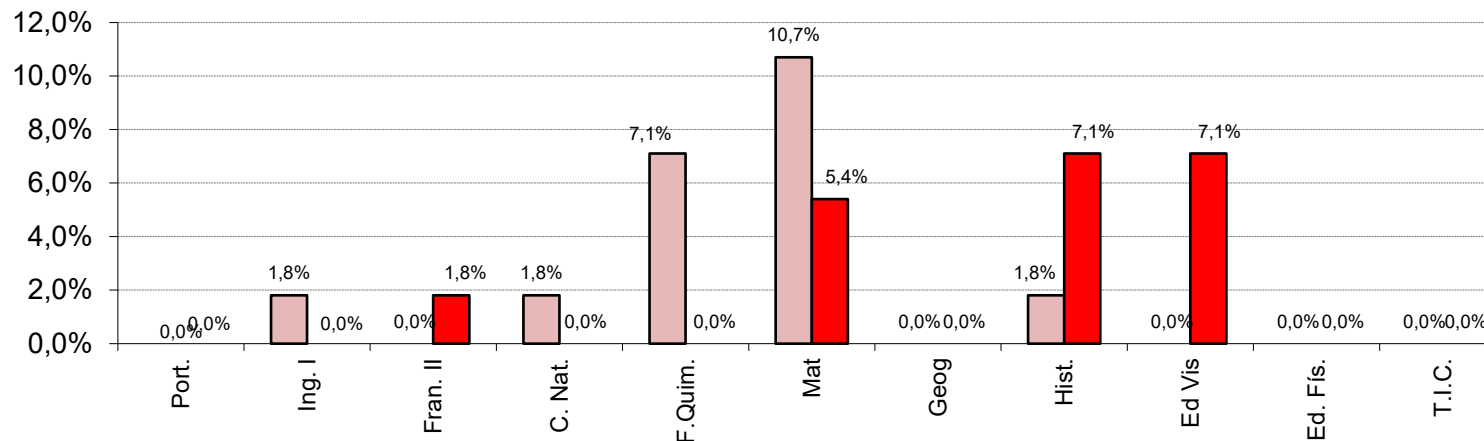
## ESEQ – SADRA – 2.º Período – 2020/21



### 9.º Ano – Disciplinas - Percentagem de Negativas

Disciplina	Port.	Ing. I	Fran. II	C. Nat.	F. Quim.	Mat	Geog	Hist.	Ed Vis	Ed. Fís.	T.I.C.
Nºalun Aval	56	56	56	56	56	56	56	56	56	56	56
<b>2º Período</b>	<b>0,0%</b>	<b>0,0%</b>	<b>1,8%</b>	<b>0,0%</b>	<b>0,0%</b>	<b>5,4%</b>	<b>0,0%</b>	<b>7,1%</b>	<b>7,1%</b>	<b>0,0%</b>	<b>0,0%</b>
1º Período	0,0%	1,8%	0,0%	1,8%	7,1%	10,7%	0,0%	1,8%	0,0%	0,0%	0,0%

Percentagem de Negativas nas disciplinas do 9.º ano - 1.º e 2.º períodos - 2020/2021



**Disciplinas** – No segundo período, sete disciplinas registam 0% de negativas e apenas quatro registam negativas, a saber: Educação Visual e História com 7,1%, (valores superiores aos 0% e 1,8%, respetivamente, do 1º período, Matemática com 5,4% (valor que reduziu face aos 10,7% do 1º período) e 1,8% Francês (sem negativas no 1º período). De salientar que as disciplinas de Ciências da Natureza e Inglês que tinham registado 1,8% de negativas no 1º período registam agora 0%. Também a disciplina de Físico-química que tinha registado 7,1% no 1º período regista agora 0%.

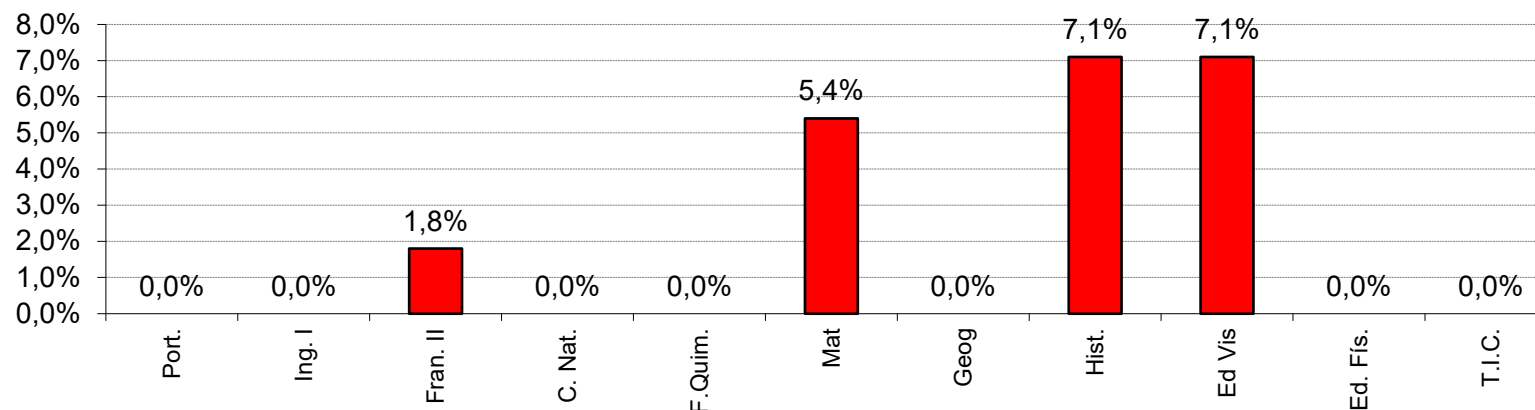
## ESEQ – SADRA – 2.º Período – 2020/21



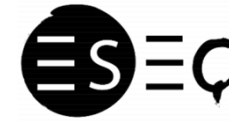
### 9.º Ano – Disciplinas - Percentagem de Negativas

Disciplina	Port.	Ing. I	Fran. II	C. Nat.	F. Quim.	Mat	Geog	Hist.	Ed Vis	Ed. Fís.	T.I.C.
Nºalun Aval	56	56	56	56	56	56	56	56	56	56	56
<b>2018/2019</b>	<b>0,0%</b>	<b>0,0%</b>	<b>1,8%</b>	<b>0,0%</b>	<b>0,0%</b>	<b>5,4%</b>	<b>0,0%</b>	<b>7,1%</b>	<b>7,1%</b>	<b>0,0%</b>	<b>0,0%</b>
<b>2019/2020</b>	<b>0,0%</b>	<b>0,0%</b>	<b>0,0%</b>	<b>0,0%</b>	<b>0,0%</b>	<b>1,8%</b>	<b>0,0%</b>	<b>0,0%</b>	<b>0,0%</b>	<b>0,0%</b>	-
2018/2019	0,0%	0,0%	5,3%	0,0%	3,5%	10,5%	0,0%	1,8%	0,0%	0,0%	-
2017/2018	3,5%	1,8%	1,8%	5,3%	5,3%	10,5%	0,0%	8,8%	7,0%	1,8%	-
2016/2017	3,6%	1,8%	0,0%	0,0%	16,1%	21,4%	0,0%	10,7%	7,1%	0,0%	-
2015/2016	3,6%	3,6%	0,0%	0,0%	0,0%	21,4%	0,0%	3,6%	0,0%	0,0%	-
2014/2015	17,9%	0,0%	3,6%	0,0%	0,0%	0,0%	3,6%	0,0%	7,1%	0,0%	-

Percentagem de Negativas nas disciplinas do 9.º ano - 2.º período - 2020/2021



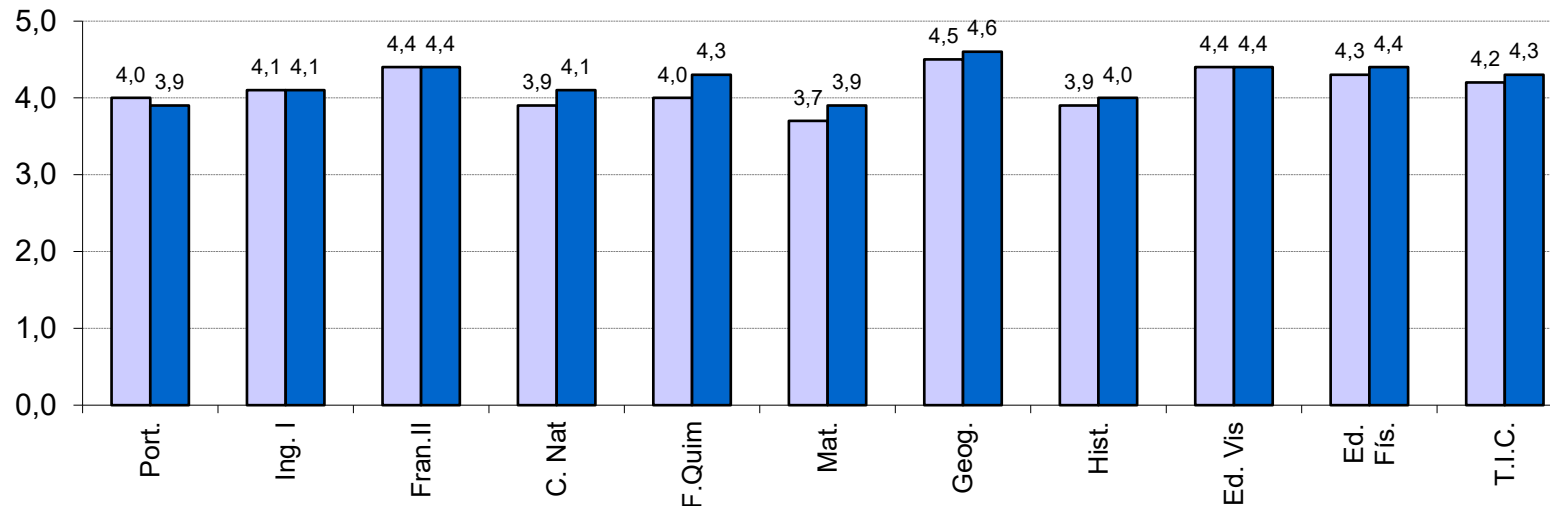
**Disciplinas** – Este ano, a percentagem de negativas a Educação Visual (7,1%) sendo igual à dos anos 2014/15 e 2016/2017, é a mais elevada dos restantes anos. A de Matemática (5,4%) embora superior à dos anos 2014/15 e 2019/20 é bastante inferior à dos restantes anos.



9.º Ano – Disciplinas - Médias

Disciplina	Port.	Ing. I	Fran.II	C. Nat	F.Quim	Mat.	Geog.	Hist.	Ed. Vis	Ed. Fis.	T.I.C.
Nº alunos Avaliados	56	56	56	56	56	56	56	56	56	56	56
<b>2º Período</b>	<b>3,9</b>	<b>4,1</b>	<b>4,4</b>	<b>4,1</b>	<b>4,3</b>	<b>3,9</b>	<b>4,6</b>	<b>4,0</b>	<b>4,4</b>	<b>4,4</b>	<b>4,3</b>
1º Período	4,0	4,1	4,4	3,9	4,0	3,7	4,5	3,9	4,4	4,3	4,2

Classificações médias das disciplinas do 9.º ano - 1.º e 2.º períodos - 2020/2021



**Disciplinas** – Nove disciplinas apresentam classificações iguais ou superiores a quatro sendo que a disciplina com classificação média mais elevada é Geografia com 4,6 valores. As disciplinas com classificações médias menos elevadas foram Português e Matemática com 3,9 valores. Face ao 1º período sete disciplinas subiram a classificação média, uma desceu e três mantiveram-na.

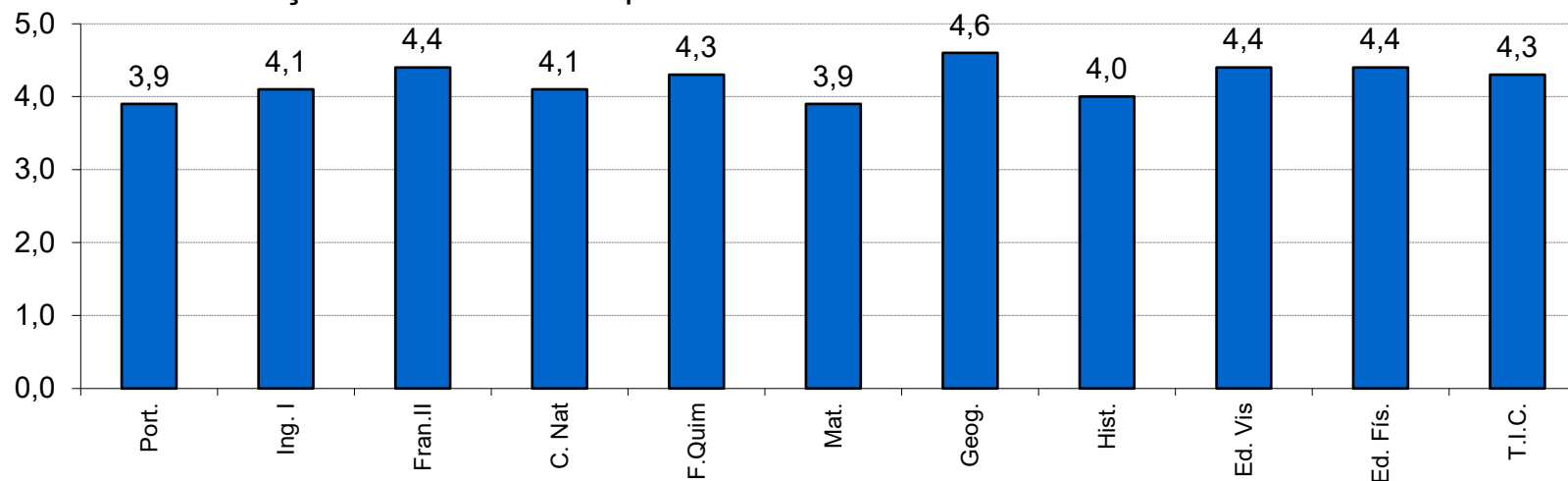
## ESEQ – SADRA – 2.º Período – 2020/21



### 9.º Ano – Disciplinas - Médias

Disciplina	Port.	Ing. I	Fran.II	C. Nat	F. Quim	Mat.	Geog.	Hist.	Ed. Vis	Ed. Fís.	T.I.C.
Nºalun Aval	56	56	56	56	56	56	56	56	56	56	56
<b>2020/2021</b>	<b>3,9</b>	<b>4,1</b>	<b>4,4</b>	<b>4,1</b>	<b>4,3</b>	<b>3,9</b>	<b>4,6</b>	<b>4,0</b>	<b>4,4</b>	<b>4,4</b>	<b>4,3</b>
<b>2019/2020</b>	<b>3,8</b>	<b>4,2</b>	<b>4,2</b>	<b>4,1</b>	<b>3,9</b>	<b>3,8</b>	<b>4,0</b>	<b>4,0</b>	<b>4,8</b>	<b>4,4</b>	-
2018/2019	3,8	4,7	3,7	4,0	3,7	3,6	4,5	3,9	4,0	4,3	-
2017/2018	4,0	4,2	4,0	3,9	4,0	3,7	4,3	3,5	4,0	4,1	-
2016/2017	3,4	4,0	3,8	3,9	3,4	3,3	3,9	3,3	3,6	4,0	-
2015/2016	3,3	4,0	3,7	3,8	3,7	3,1	3,6	3,8	3,5	4,3	-
2014/2015	3,3	4,0	3,9	3,8	3,8	4,0	3,9	4,3	3,5	4,1	-

Classificação médias das disciplinas do 9.º ano - 2.º Período - 2020/2021



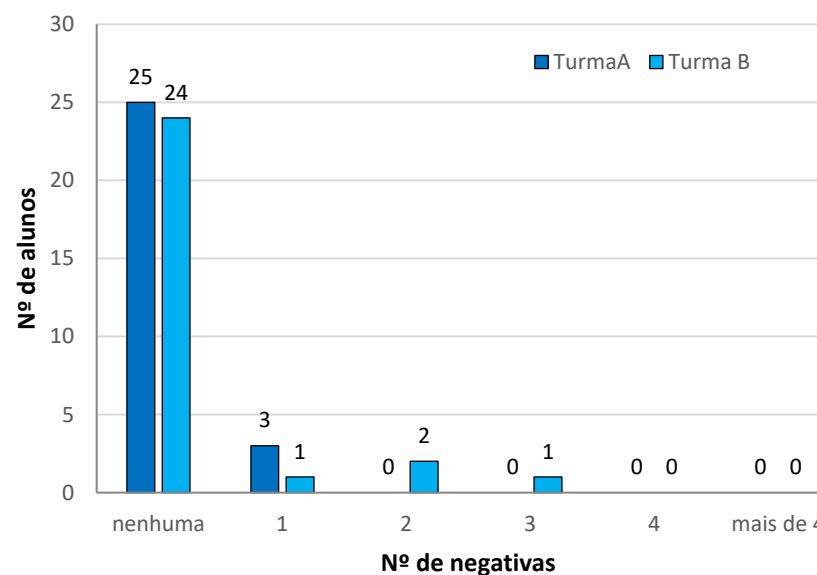
**Disciplinas** – As classificações deste ano das disciplinas de Francês, Físico-química e Geografia são as mais elevadas de sempre desde 2014/2015 inclusive.

## ESEQ – SADRA – 2.º Período – 2020/21



### 9.º Ano – Número de Níveis negativos por aluno

Nº de classificações inferiores a 3 por aluno	Turma A	Turma B	Total 2P (em %)	Total 1P (em %)
	Nº de alunos	Nº de alunos		
nenhuma	25	24	87,5%	89,3%
1	3	1	7,1%	1,8%
2	0	2	3,6%	5,4%
3	0	1	1,8%	3,6%
4	0	0	0,0%	0,0%
mais de 4	0	0	0,0%	0,0%
<b>Total de alunos avaliados</b>	28	28	56	56
<b>Com três ou mais classificações inferiores a 3</b>	<b>0,0%</b>	<b>3,6%</b>	<b>1,8%</b>	<b>3,6%</b>



**Número de Níveis negativos por aluno** – Na turma A registam-se 3 alunos com classificação negativa apenas numa disciplina enquanto na turma B regista-se 1 aluno com uma classificação negativa, 2 alunos com duas e um aluno com três. Salienta-se que no período anterior a turma A registava dois alunos com classificações negativas em três disciplinas mas na turma B nenhum aluno tinha três negativas.



# ESEQ – SADRA – 2.º Período – 2020/21

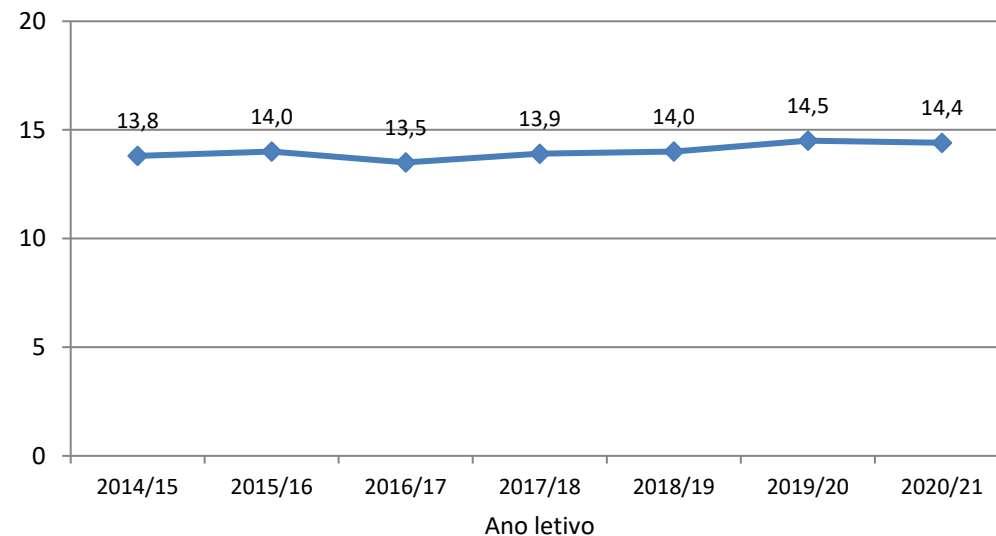


## 10.º Ano – Percentagem de Negativas e Médias

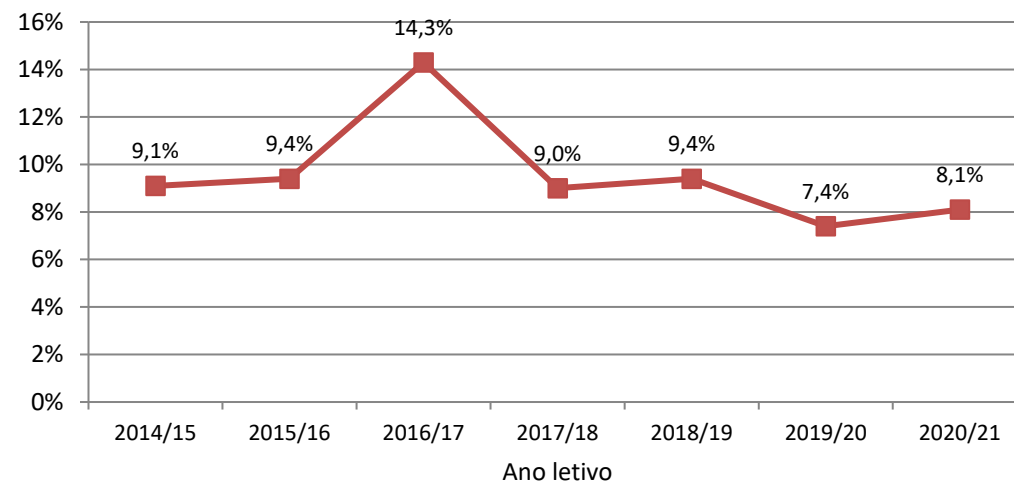
Ano letivo	2.ºPer	
	Média	%Negativas
2014/15	13,8	9,1%
2015/16	14,0	9,4%
2016/17	13,5	14,3%
2017/18	13,9	9,0%
2018/19	14,0	9,4%
2019/20	14,5	7,4%
2020/21	14,4	8,1%
Valores Médios	13,8	9,5%

**ESEQ** – A percentagem de negativas no 10.º ano da ESEQ é superior à registada em 2019/20, mas é inferior à média das percentagens obtidas desde 2014/15 até 2020/21. A classificação média (14,4 valores) é ligeiramente inferior à registada, no mesmo período, em 2019/20 e é inferior à registada nos restantes anos..

### Classificação Média - 10.º ano - ESEQ



### Percentagem de Negativas - 10.º ano - ESEQ



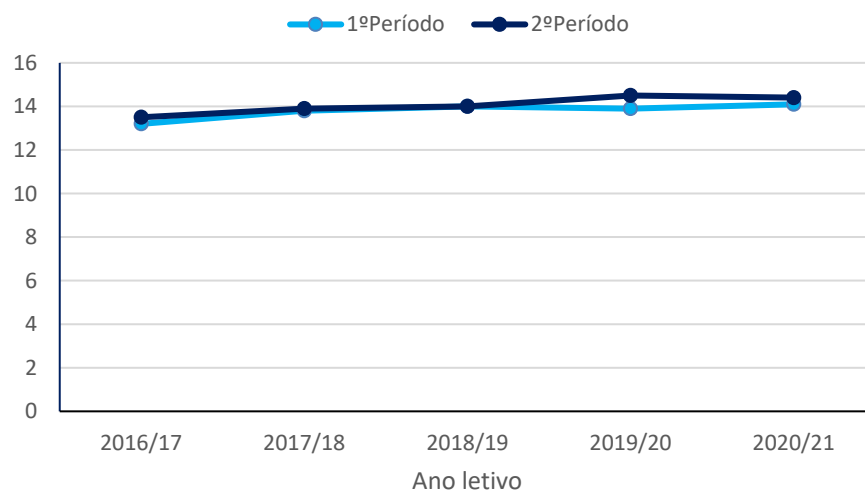
# ESEQ – SADRA – 2.º Período – 2020/21



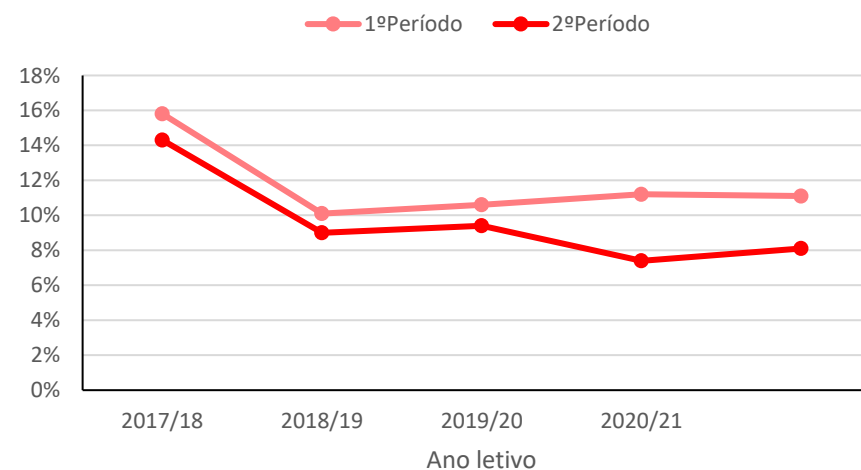
## 10.º Ano – Percentagem de Negativas e Médias – 1.º e 2.º Períodos

Ano letivo	Média			%Negativas		
	1.ºPer.	2.ºPer.	Diferença (2.ºP - 1.ºP)	1.ºPer.	2.ºPer.	Diferença (2.ºP - 1.ºP)
2016/17	13,2	13,5	0,3	15,8%	14,3%	-1,5%
2017/18	13,8	13,9	0,1	10,1%	9,0%	-1,1%
2018/19	14,0	14,0	0,0	10,6%	9,4%	-1,2%
2019/20	13,9	14,5	0,6	11,2%	7,4%	-3,8%
<b>2020/21</b>	<b>14,1</b>	<b>14,4</b>	<b>0,3</b>	<b>11,1%</b>	<b>8,1%</b>	<b>-3,0%</b>

Classificação Média - 1.º e 2.º Período



Percentagem de Negativas - 1.º e 2.º Período



**ESEQ** – Os indicadores de sucesso registados no 2.º período, desde 2016/17, nunca foram de menor qualidade do que os registados no 1.º período, pelos alunos dos 10.º ano. As maiores diferenças entre esses indicadores, do 1.º para o 2.º período, observam-se nestes dois últimos anos.

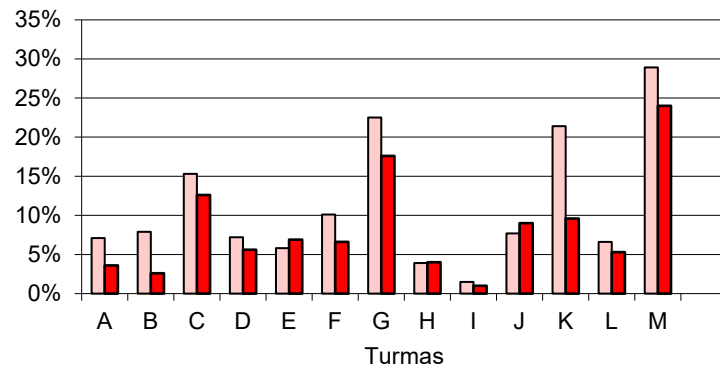
# ESEQ – SADRA – 2.º Período – 2020/21



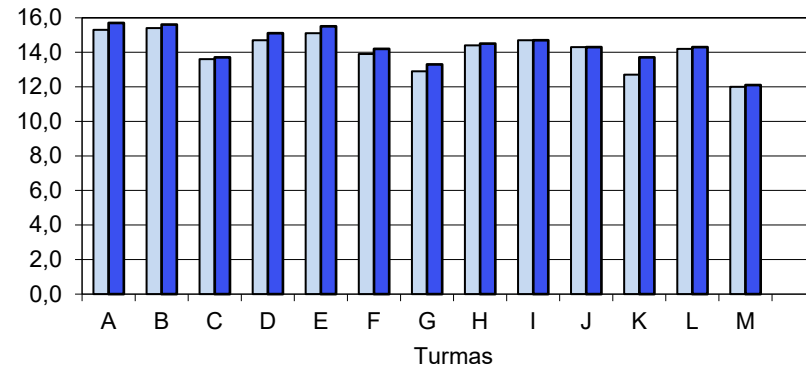
## 10.º Ano – Turmas - Percentagem de Negativas e Médias

Turma	A	B	C	D	E	F	G	H	I	J	K	L	M	Escola
Nº de classificações registadas na pauta	196	196	182	195	189	182	182	175	195	189	187	189	167	2424
<b>% negativas 2º Período</b>	<b>3,6%</b>	<b>2,6%</b>	<b>12,6%</b>	<b>5,6%</b>	<b>6,9%</b>	<b>6,6%</b>	<b>17,6%</b>	<b>4,0%</b>	<b>1,0%</b>	<b>9,0%</b>	<b>9,6%</b>	<b>5,3%</b>	<b>24,0%</b>	<b>8,1%</b>
% negativas 1º Período	7,1%	7,9%	15,3%	7,2%	5,8%	10,1%	22,5%	3,9%	1,5%	7,7%	21,4%	6,6%	28,9%	11,1%
<b>Médias 2º Período</b>	<b>15,7</b>	<b>15,6</b>	<b>13,7</b>	<b>15,1</b>	<b>15,5</b>	<b>14,2</b>	<b>13,3</b>	<b>14,5</b>	<b>14,7</b>	<b>14,3</b>	<b>13,7</b>	<b>14,3</b>	<b>12,1</b>	<b>14,4</b>
Médias 1º Período	15,3	15,4	13,6	14,7	15,1	13,9	12,9	14,4	14,7	14,3	12,7	14,2	12,0	14,1

**Classificações inferiores a 10 valores**



**Médias**



**Turmas** – A turma M, registou a maior percentagem de negativas (24,0%) e a menor classificação média (12,1). A turma I apresenta a menor percentagem de negativas (1,0%) e a turma A apresenta a classificação média mais alta (15,7 valores). Três turmas (E, H e J) aumentaram a percentagem de negativas, em relação aos valores observados no 1.º período.

No geral, da ESEQ, os indicadores de sucesso são melhores do que os registados no primeiro período.

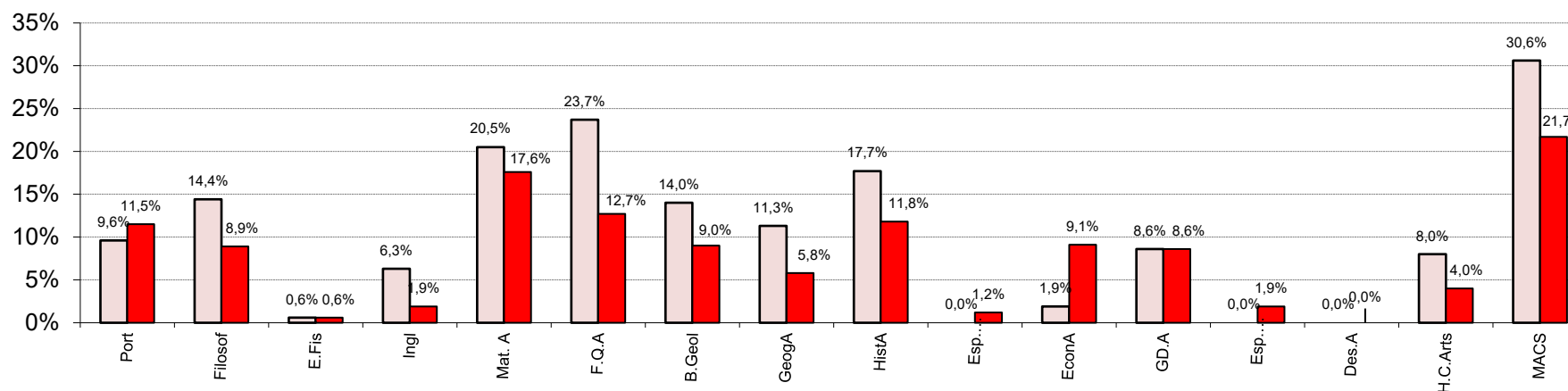
## ESEQ – SADRA – 2.º Período – 2020/21



### 10.º Ano – Disciplinas - Percentagem de Negativas

Disciplina	Port	Filosof	E.Fis	Ingl	Mat. A	F.Q.A	B.Geol	GeogA	HistA	Esp. (ini. FG)	EconA	GD.A	Esp. (ini. FE)	Des.A	H.C.Arts	MACS
Nºalun Aval	349	350	346	266	244	189	156	104	76	81	55	58	54	25	25	46
<b>2º Período</b>	<b>11,5%</b>	<b>8,9%</b>	<b>0,6%</b>	<b>1,9%</b>	<b>17,6%</b>	<b>12,7%</b>	<b>9,0%</b>	<b>5,8%</b>	<b>11,8%</b>	<b>1,2%</b>	<b>9,1%</b>	<b>8,6%</b>	<b>1,9%</b>	<b>0,0%</b>	<b>4,0%</b>	<b>21,7%</b>
1º período	9,6%	14,4%	0,6%	6,3%	20,5%	23,7%	14,0%	11,3%	17,7%	0,0%	1,9%	8,6%	0,0%	0,0%	8,0%	30,6%

Percentagem de negativas nas disciplinas do 10.º ano - 1.º e 2.º Períodos - 2020/2021



**Disciplinas** – Seis disciplinas registam menos de 5% de negativas; as disciplinas que registam maior percentagem de negativas são Matemática A (17,6%) e Matemática Aplicada às Ciências Sociais (21,7%) .

Comparativamente com os resultados obtidos no primeiro período, quatro das dezasseis disciplinas aumentaram a sua percentagem de negativas.

**ESEQ – SADRA – 2.º Período – 2020/21**  
**10.º Ano – Disciplinas - Percentagem de Negativas**

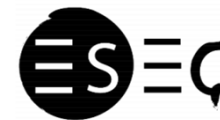


Disciplina	Port	Filosof	E.Fis	Ingl	Mat. A	F.Q.A	B.Geol	GeogA	HistA	Esp. (ini. FG)	EconA	GD.A	Esp. (ini. FE)	Des.A	H.C.Arts	MACS
Nºalun Aval	349	350	346	266	244	189	156	104	76	81	55	58	54	25	25	46
<b>2020/2021</b>	<b>11,5%</b>	<b>8,9%</b>	<b>0,6%</b>	<b>1,9%</b>	<b>17,6%</b>	<b>12,7%</b>	<b>9,0%</b>	<b>5,8%</b>	<b>11,8%</b>	<b>1,2%</b>	<b>9,1%</b>	<b>8,6%</b>	<b>1,9%</b>	<b>0,0%</b>	<b>4,0%</b>	<b>21,7%</b>
<b>2019/2020</b>	<b>10,5%</b>	<b>9,2%</b>	<b>0,0%</b>	<b>4,3%</b>	<b>10,6%</b>	<b>13,2%</b>	<b>6,2%</b>	<b>3,5%</b>	<b>26,0%</b>	<b>0,0%</b>	<b>0,0%</b>	<b>11,4%</b>	<b>0,0%</b>	<b>0,0%</b>	<b>3,7%</b>	<b>7,1%</b>
2018/2019	11,4%	5,8%	0,6%	4,2%	19,8%	19,2%	7,3%	23,2%	13,6%	3,0%	13,3%	10,0%	0,0%	0,0%	7,1%	19,2%
2017/2018	12,4%	4,6%	0,0%	4,5%	16,4%	18,9%	10,7%	5,3%	22,7%	0,0%	17,5%	19,1%	2,0%	0,0%	14,3%	9,1%
2016/2017	21,5%	21,7%	0,0%	7,1%	24,1%	20,1%	17,1%	7,4%	30,5%	1,6%	3,7%	19,2%	2,1%	0,0%	16,7%	10,5%
2015/2016	12,9%	7,4%	0,4%	4,3%	16,8%	16,5%	6,5%	7,2%	28,3%	0,0%	3,7%	19,0%	0,0%	20,8%	-	0,0%
2014/2015	15,3%	2,4%	4,2%	6,5%	14,3%	14,3%	1,7%	5,8%	27,1%	2,7%	3,4%	19,2%	0,0%	15,2%	13,0%	15,7%
% Média de 2014/15 a 2019/20	<b>14,0%</b>	<b>8,5%</b>	<b>0,9%</b>	<b>5,2%</b>	<b>17,0%</b>	<b>17,0%</b>	<b>8,3%</b>	<b>8,7%</b>	<b>24,7%</b>	<b>1,2%</b>	<b>6,9%</b>	<b>16,3%</b>	<b>0,7%</b>	<b>6,0%</b>	<b>11,0%</b>	<b>10,3%</b>
Diferença entre a % de 2020/21 e a % média dos anos anteriores	<b>-2,5%</b>	<b>0,4%</b>	<b>-0,3%</b>	<b>-3,3%</b>	<b>0,6%</b>	<b>-4,3%</b>	<b>0,7%</b>	<b>-2,9%</b>	<b>-12,9%</b>	<b>0,0%</b>	<b>2,2%</b>	<b>-7,7%</b>	<b>1,2%</b>	<b>-6,0%</b>	<b>-7,0%</b>	<b>11,4%</b>

**Disciplinas** – Comparativamente com os resultados obtidos no segundo período de 2014/2015 a 2019/2020, verifica-se que nove disciplinas registam uma percentagem de negativas inferior à média da percentagem obtida nestes últimos anos. Nesta situação é de salientar as disciplinas de História A e de Geometria A pela grande diferença em relação ao passado.

Dez disciplinas aumentaram a percentagem de negativas em relação aos valores registados no 2.º período de 2019/20. Nesta situação destaca-se as duas disciplinas de Matemática.

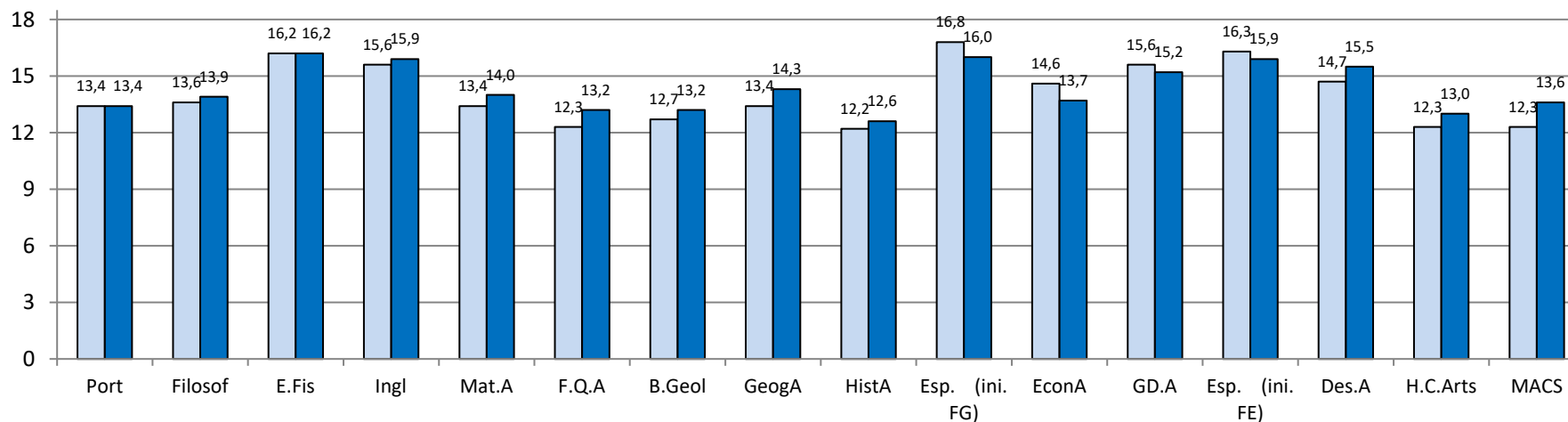
## ESEQ – SADRA – 2.º Período – 2020/21



### 10.º Ano – Disciplinas - Médias

Disciplina	Port	Filosof	E.Fis	Ingl	Mat.A	F.Q.A	B.Geol	GeogA	HistA	Esp. (ini. FG)	EconA	GD.A	Esp. (ini. FE)	Des.A	H.C.Arts	MACS
Nºalun Aval	349	350	346	266	244	189	156	104	76	81	55	58	54	25	25	46
<b>2º Período</b>	<b>13,4</b>	<b>13,9</b>	<b>16,2</b>	<b>15,9</b>	<b>14,0</b>	<b>13,2</b>	<b>13,2</b>	<b>14,3</b>	<b>12,6</b>	<b>16,0</b>	<b>13,7</b>	<b>15,2</b>	<b>15,9</b>	<b>15,5</b>	<b>13,0</b>	<b>13,6</b>
1º Período	13,4	13,6	16,2	15,6	13,4	12,3	12,7	13,4	12,2	16,8	14,6	15,6	16,3	14,7	12,3	12,3

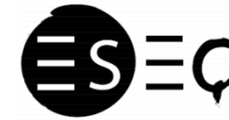
Classificação média das disciplinas do 10.º ano - 1.º e 2.º Períodos - 2020/2021



**Disciplinas** – As disciplinas com classificação média mais elevadas são Educação Física (16,2) e Espanhol – FG, inic. (16,0) ; a disciplina com classificações média mais baixa é História A, com 12,6 valores.

Comparativamente com os resultados obtidos no primeiro período, quatro disciplinas desceram a sua classificação média.

## ESEQ – SADRA – 2.º Período – 2020/21



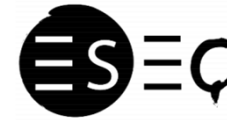
### 10.º Ano – Disciplinas - Médias

Disciplina	Port	Filosof	E.Fis	Ingl	Mat.A	F.Q.A	B.Geol	GeogA	HistA	Esp. (ini. FG)	EconA	GD.A	Esp. (ini. FE)	Des.A	H.C.Arts	MACS
Nºalun Aval	349	350	346	266	244	189	156	104	76	81	55	58	54	25	25	46
<b>2020/2021</b>	<b>13,4</b>	<b>13,9</b>	<b>16,2</b>	<b>15,9</b>	<b>14,0</b>	<b>13,2</b>	<b>13,2</b>	<b>14,3</b>	<b>12,6</b>	<b>16,0</b>	<b>13,7</b>	<b>15,2</b>	<b>15,9</b>	<b>15,5</b>	<b>13,0</b>	<b>13,6</b>
<b>2019/2020</b>	<b>13,3</b>	<b>13,5</b>	<b>16,7</b>	<b>15,4</b>	<b>14,1</b>	<b>13,4</b>	<b>13,7</b>	<b>13,9</b>	<b>11,5</b>	<b>18,0</b>	<b>14,9</b>	<b>15,0</b>	<b>16,6</b>	<b>15,4</b>	<b>12,5</b>	<b>13,7</b>
2018/2019	13,2	14,0	16,4	15,6	12,8	13,2	13,5	11,6	12,6	16,0	12,9	14,6	16,0	15,4	12,6	13,4
2017/2018	12,6	13,8	16,0	15,2	13,4	13,0	13,4	13,2	11,4	16,7	13,0	14,2	15,6	15,3	12,5	13,1
2016/2017	12,2	12,6	15,5	14,7	12,9	13,0	12,5	13,2	11,1	16,3	14,2	13,0	16,2	14,5	11,8	12,8
2015/2016	13,0	13,9	15,9	15,1	13,3	13,1	14,2	13,2	11,7	18,1	14,2	14,3	15,6	13,2	-	15,5
2014/2015	12,3	14,1	14,3	15,0	13,4	13,1	14,1	13,6	11,4	16,7	14,9	12,7	15,8	13,5	11,3	15,7
Classif. Média de 2014/15 a 2019/20	12,8	13,7	15,8	15,2	13,3	13,1	13,6	13,1	11,6	17,0	14,0	14,0	16,0	14,6	12,1	14,0
Diferença entre a classif. de 2020/21 e a classif. média dos anos anteriores	<b>0,6</b>	<b>0,3</b>	<b>0,4</b>	<b>0,7</b>	<b>0,7</b>	<b>0,1</b>	<b>-0,4</b>	<b>1,2</b>	<b>1,0</b>	<b>-1,0</b>	<b>-0,3</b>	<b>1,2</b>	<b>-0,1</b>	<b>1,0</b>	<b>0,9</b>	<b>-0,4</b>

**Disciplinas** – Comparativamente com os resultados obtidos no segundo período dos últimos anos letivos, verifica-se que as disciplinas de Português, Inglês, Geografia A, História A, Geometria Descritiva A, Desenho A e História da Cultura, neste ano de 2020/21, registam as suas classificações médias mais elevadas desde 2014/15.

Cinco disciplinas registam classificações médias inferiores à média dos últimos anos letivos.

Oito disciplinas registaram uma classificação média inferior à obtida no 2.º período de 2019/20.



## 10.º Ano – Curso Profissional de Técnico de Multimédia

Foram analisadas as **classificações dos alunos do Curso Profissional Técnico de Multimédia**, em 01 de abril de 2021, constantes nas **Pautas de Avaliação Periódica do 2º Período**.

Desta observação, foram retirados os seguintes valores:

10.º Ano - Turma N	N.º de alunos	Módulos avaliados	% de conclusão
	30	18	87,0%

A tabela anterior reflete reprovações às disciplinas de Português (16,7%), Inglês (6,3%), Educação Física (31,3%), História da Cultura e das Artes (10,4%), Matemática (45,8%), Sistemas de Informação (6,3%), Design, Comunicação e Audiovisuais (4,2%), Técnicas de Multimédia (4,2%) e Projeto, Produção e Multimédia (12,5%).

Nesta análise de resultados, a percentagem de avaliação deve ser vista, na opinião da Diretora do Curso, de uma forma transitória, dado que, **os alunos com módulos em atraso têm a possibilidade de realizar Provas de Recuperação**, durante este ano letivo e no início do próximo, de acordo com a lei em vigor.



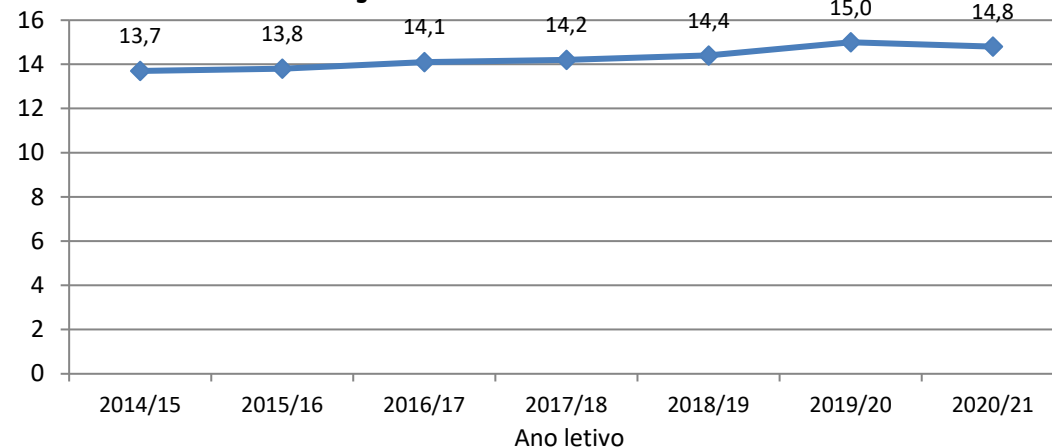
# ESEQ – SADRA – 2.º Período – 2020/21

## 11.º Ano – Percentagem de Negativas e Médias



Ano letivo	2.º Período	
	Média	%Negativas
2014/15	13,7	10,9%
2015/16	13,8	9,3%
2016/17	14,1	9,3%
2017/18	14,2	6,9%
2018/19	14,4	8,0%
2019/20	15,0	4,5%
<b>2020/21</b>	<b>14,8</b>	<b>5,2%</b>
Valores Médios	<b>14,3</b>	<b>9,2%</b>

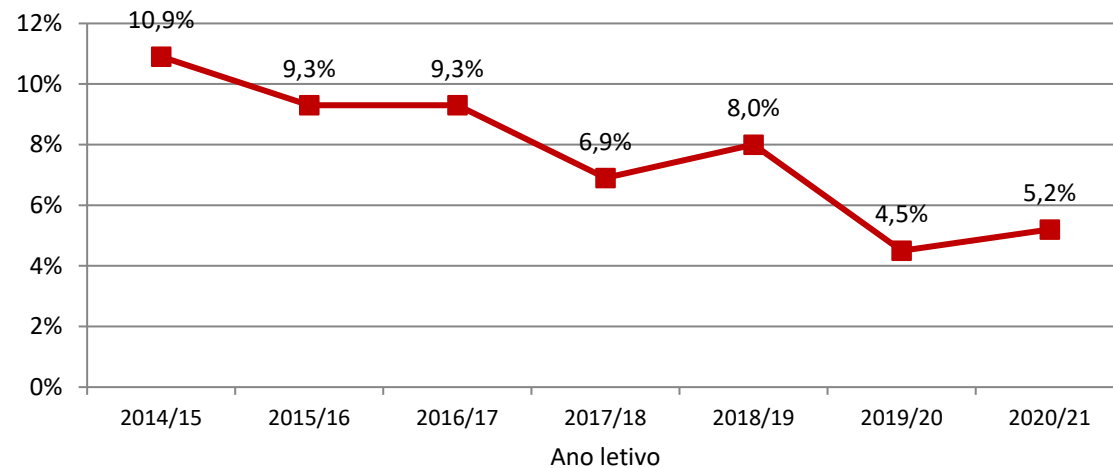
### Classificação Média - 11.º ano - ESEQ



ESEQ – Os indicadores de sucesso registados neste 2.º período, de 2020/21, são de qualidade inferior aos registados o ano passado no mesmo período letivo, mas são melhores do que os observados nos anos anteriores.

A percentagem média de negativas é bastante inferior à média dos valores das percentagens registadas desde 2014/15 até 2020/21.

### Percentagem de Negativas - 11.º ano - ESEQ



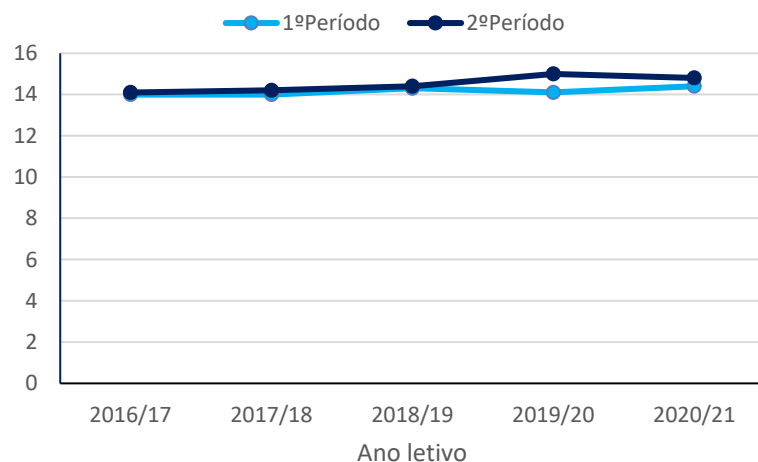
## ESEQ – SADRA – 2.º Período – 2020/21



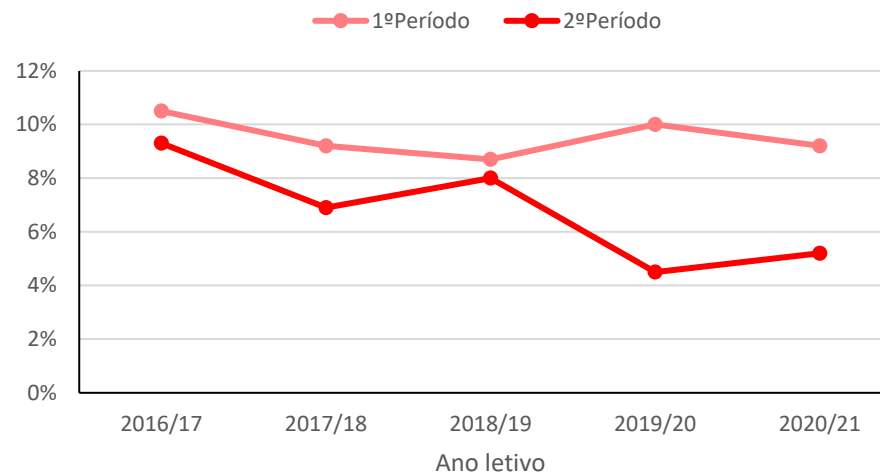
### 11.º Ano – Percentagem de Negativas e Médias – 1.º e 2.º Períodos

Ano letivo	Média			%Negativas		
	1.ºPer.	2.ºPer.	Diferença (2.ºP - 1.ºP)	1.ºPer.	2.ºPer.	Diferença (2.ºP - 1.ºP)
2016/17	14,0	14,1	0,1	10,5%	9,3%	-1,2%
2017/18	14,0	14,2	0,2	9,2%	6,9%	-2,3%
2018/19	14,3	14,4	0,1	8,7%	8,0%	-0,7%
2019/20	14,1	15,0	0,9	10,0%	4,5%	-5,5%
<b>2020/21</b>	<b>14,4</b>	<b>14,8</b>	<b>0,4</b>	<b>9,2%</b>	<b>5,2%</b>	<b>-4,0%</b>

Classificação Média - 1.º e 2.º Período



Percentagem de Negativas - 1.º e 2.º Período



**ESEQ** – Observa-se que, desde 2016/17, os indicadores de sucesso registados no 2.º período, foram sempre de melhor qualidade do que os registados no 1.º período, pelos alunos dos 11.º ano. As maiores diferenças entre esses indicadores, do 1.º para o 2.º período, observam-se nestes dois últimos anos.

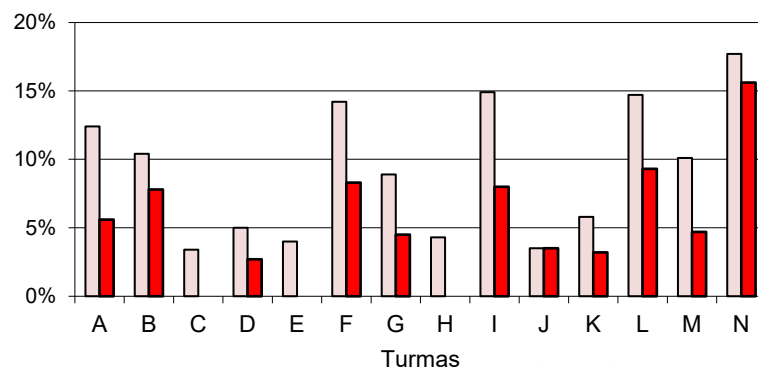
## ESEQ – SADRA – 2.º Período – 2020/21

### 11.º Ano – Turmas - Percentagem de Negativas e Médias

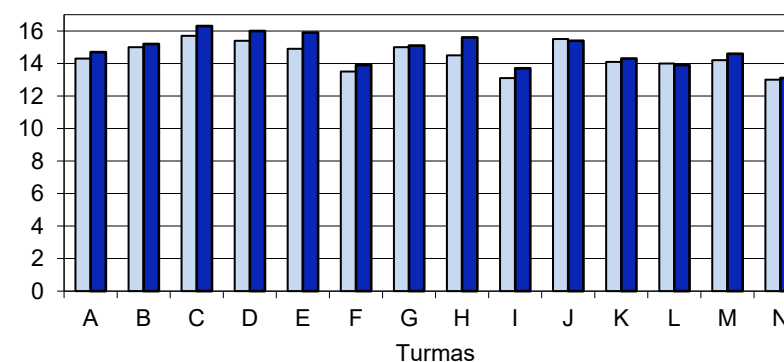


Turma	A	B	C	D	E	F	G	H	I	J	K	L	M	N	Escola
Nº de classificações registadas na pauta	161	154	175	112	168	169	157	161	174	201	154	162	169	147	2264
<b>% negativas 2º Período</b>	<b>5,6%</b>	<b>7,8%</b>	<b>0,0%</b>	<b>2,7%</b>	<b>0,0%</b>	<b>8,3%</b>	<b>4,5%</b>	<b>0,0%</b>	<b>8,0%</b>	<b>3,5%</b>	<b>3,2%</b>	<b>9,3%</b>	<b>4,7%</b>	<b>15,6%</b>	<b>5,2%</b>
% negativas 1º Período	12,4%	10,4%	3,4%	5,0%	4,0%	14,2%	8,9%	4,3%	14,9%	3,5%	5,8%	14,7%	10,1%	17,7%	9,2%
<b>Médias 2º Período</b>	<b>14,7</b>	<b>15,2</b>	<b>16,3</b>	<b>16,0</b>	<b>15,9</b>	<b>13,9</b>	<b>15,1</b>	<b>15,6</b>	<b>13,7</b>	<b>15,4</b>	<b>14,3</b>	<b>13,9</b>	<b>14,6</b>	<b>13,1</b>	<b>14,8</b>
Médias 1º Período	14,3	15,0	15,7	15,4	14,9	13,5	15,0	14,5	13,1	15,5	14,1	14,0	14,2	13,0	14,4

Classificações inferiores a 10 valores



Médias

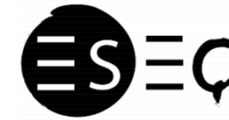


**Turmas** – A turma N regista uma elevada percentagem de negativas (15,6%) em relação à percentagem média da ESEQ. Oito, das catorze turmas da ESEQ, registam menos de 5% de negativas.

As turmas C, E e H registam 100% de sucesso (0% de negativas) e a turma C é a que apresenta a classificação média mais elevada (16,3 valores).

Em relação ao período passado, melhoraram os indicadores de sucesso da ESEQ.

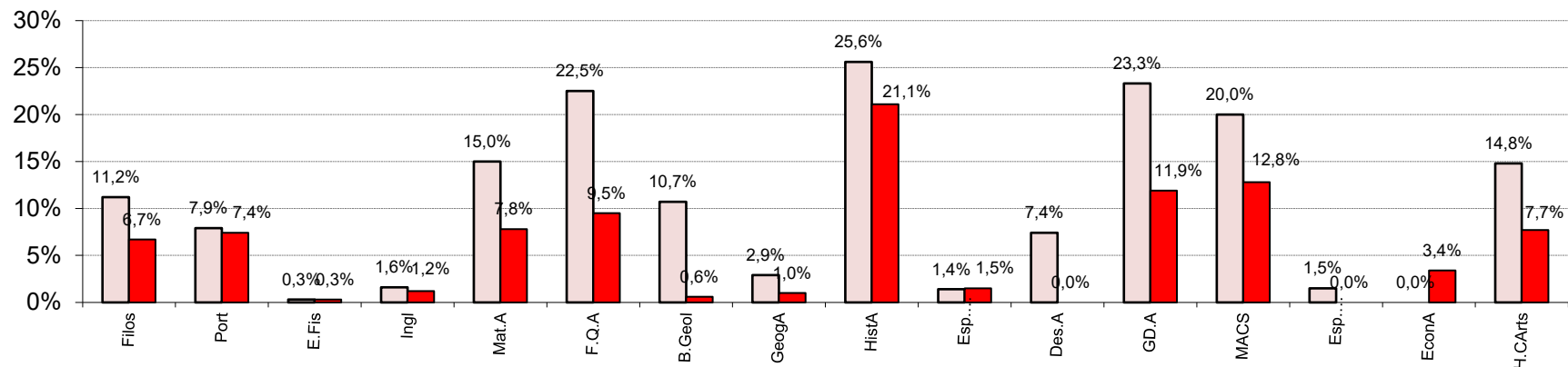
## ESEQ – SADRA – 2.º Período – 2020/21



### 11.º Ano – Disciplinas - Percentagem de Negativas

Disciplina	Filos	Port	E.Fis	Ingl	Mat.A	F.Q.A	B.Geol	GeogA	HistA	Esp. (ini. FG)	Des.A	GD.A	MACS	Esp. (ini. FE)	EconA	H.CArts
Nºalun Aval	326	325	325	259	204	179	157	102	90	66	26	42	39	68	29	26
<b>2º Período</b>	<b>6,7%</b>	<b>7,4%</b>	<b>0,3%</b>	<b>1,2%</b>	<b>7,8%</b>	<b>9,5%</b>	<b>0,6%</b>	<b>1,0%</b>	<b>21,1%</b>	<b>1,5%</b>	<b>0,0%</b>	<b>11,9%</b>	<b>12,8%</b>	<b>0,0%</b>	<b>3,4%</b>	<b>7,7%</b>
1º Período	11,2%	7,9%	0,3%	1,6%	15,0%	22,5%	10,7%	2,9%	25,6%	1,4%	7,4%	23,3%	20,0%	1,5%	0,0%	14,8%

Percentagem de negativas nas disciplinas do 11.º ano - 1.º e 2.º Períodos - 2020/2021



**Disciplinas** – Oito disciplinas registam menos de 5% de negativas; a disciplina que regista maior percentagem de negativas é História A com 21,1% .

Comparativamente com os resultados obtidos no primeiro período, duas das dezasseis disciplinas aumentaram a sua percentagem de negativas.

## ESEQ – SADRA – 2.º Período – 2020/21



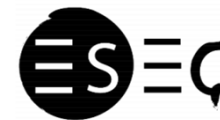
### 11.º Ano – Disciplinas - Percentagem de Negativas

Disciplina	Filos	Port	E.Fis	Ingl	Mat.A	F.Q.A	B.Geol	GeogA	HistA	Esp. (ini. FG)	Des.A	GD.A	MACS	Esp. (ini. FE)	EconA	H.CArts
Nºalun Aval	326	325	325	259	204	179	157	102	90	66	26	42	39	68	29	26
<b>2020/2021</b>	<b>6,7%</b>	<b>7,4%</b>	<b>0,3%</b>	<b>1,2%</b>	<b>7,8%</b>	<b>9,5%</b>	<b>0,6%</b>	<b>1,0%</b>	<b>21,1%</b>	<b>1,5%</b>	<b>0,0%</b>	<b>11,9%</b>	<b>12,8%</b>	<b>0,0%</b>	<b>3,4%</b>	<b>7,7%</b>
2019/2020	9,9%	5,1%	0,0%	0,9%	9,6%	3,6%	4,4%	4,7%	3,7%	0,0%	0,0%	0,0%	26,9%	0,0%	4,9%	3,6%
2018/2019	7,7%	7,8%	0,0%	4,5%	21,9%	14,6%	3,6%	6,0%	11,6%	0,0%	0,0%	10,5%	28,6%	0,0%	8,8%	16,7%
2017/2018	2,4%	7,1%	0,0%	1,7%	10,9%	21,4%	11,7%	0,0%	16,2%	0,0%	8,3%	32,0%	15,8%	0,0%	0,0%	25,0%
2016/2017	4,4%	10,3%	0,8%	2,5%	20,8%	11,4%	19,4%	3,9%	25,5%	2,0%	0,0%	22,6%	10,3%	16,0%	0,0%	-
2015/2016	8,9%	9,8%	3,7%	2,0%	18,5%	18,6%	12,0%	2,4%	1,4%	0,0%	3,1%	36,6%	27,8%	0,0%	0,0%	16,7%
2014/2015	12,0%	9,2%	1,8%	4,0%	25,2%	20,5%	19,0%	7,3%	37,9%	2,9%	2,5%	27,4%	21,2%	0,0%	0,0%	28,9%
% Média de 2014/15 a 2019/20	7,5%	8,2%	1,0%	2,6%	17,8%	15,0%	11,7%	4,1%	16,1%	0,8%	2,3%	21,5%	21,8%	2,7%	2,3%	18,2%
Diferença entre a % de 2020/21 e a % média dos anos anteriores	<b>-0,8%</b>	<b>-0,8%</b>	<b>-0,7%</b>	<b>-1,4%</b>	<b>-10,0%</b>	<b>-5,5%</b>	<b>-11,1%</b>	<b>-3,1%</b>	<b>5,0%</b>	<b>0,7%</b>	<b>-2,3%</b>	<b>-9,6%</b>	<b>-9,0%</b>	<b>-2,7%</b>	<b>1,1%</b>	<b>-10,5%</b>

**Disciplinas** – Comparativamente com os resultados obtidos no segundo período de 2014/2015 a 2019/2020, verifica-se que três disciplinas registam uma percentagem de negativas superior à média da percentagem obtida nestes últimos anos.

Matemática A e Biologia e Geologia registam a menor percentagem de negativas , dos últimos anos, nessas disciplinas

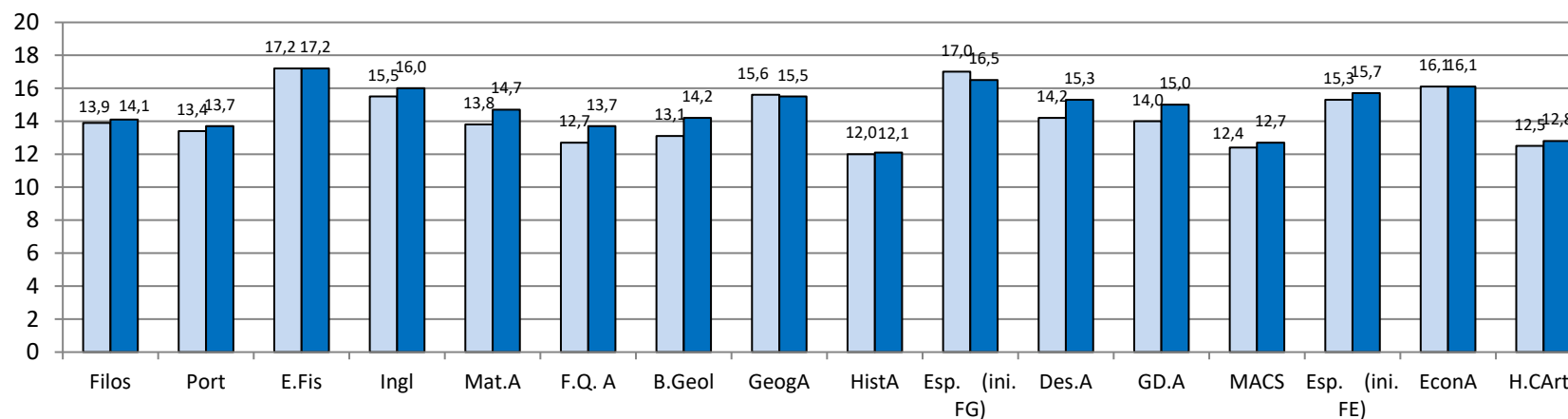
# ESEQ – SADRA – 2.º Período – 2020/21



## 11.º Ano – Disciplinas - Médias

Disciplina	Filos	Port	E.Fis	Ingl	Mat.A	F.Q. A	B.Geol	GeogA	HistA	Esp. (ini. FG)	Des.A	GD.A	MACS	Esp. (ini. FE)	EconA	H.CArts
Nºalun Aval	326	325	325	259	204	179	157	102	90	66	26	42	39	68	29	26
<b>2º Período</b>	<b>14,1</b>	<b>13,7</b>	<b>17,2</b>	<b>16,0</b>	<b>14,7</b>	<b>13,7</b>	<b>14,2</b>	<b>15,5</b>	<b>12,1</b>	<b>16,5</b>	<b>15,3</b>	<b>15,0</b>	<b>12,7</b>	<b>15,7</b>	<b>16,1</b>	<b>12,8</b>
1º Período	13,9	13,4	17,2	15,5	13,8	12,7	13,1	15,6	12,0	17,0	14,2	14,0	12,4	15,3	16,1	12,5

Classificação média das disciplinas do 11.º ano - 1.º e 2.º Períodos - 2020/2021



**Disciplinas** – A disciplina com classificação média mais elevada é Educação Física, com 17,2 valores; a disciplina com classificações média mais baixa é História A, com 12,1 valores.

Comparativamente com os resultados obtidos no primeiro período, doze disciplinas subiram a sua classificação média.

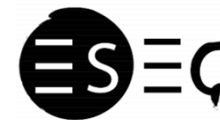
## ESEQ – SADRA – 2.º Período – 2020/21



### 11.º Ano – Disciplinas - Médias

Disciplina	Filos	Port	Ei.Fis	Ingl	Mat.A	F.Q. A	B.Geol	GeogA	HistA	Esp. (ini. FG)	Des.A	GD.A	MACS	Esp. (ini. FE)	EconA	H.CArts
Nºalun Aval	326	325	325	259	204	179	157	102	90	66	26	42	39	68	29	26
<b>2020/2021</b>	<b>14,1</b>	<b>13,7</b>	<b>17,2</b>	<b>16,0</b>	<b>14,7</b>	<b>13,7</b>	<b>14,2</b>	<b>15,5</b>	<b>12,1</b>	<b>16,5</b>	<b>15,3</b>	<b>15,0</b>	<b>12,7</b>	<b>15,7</b>	<b>16,1</b>	<b>12,8</b>
<b>2019/2020</b>	<b>14,1</b>	<b>14,2</b>	<b>17,6</b>	<b>16,2</b>	<b>14,5</b>	<b>14,4</b>	<b>14,3</b>	<b>13,3</b>	<b>12,9</b>	<b>17,1</b>	<b>16,9</b>	<b>15,7</b>	<b>12,2</b>	<b>15,1</b>	<b>14,7</b>	<b>12,9</b>
2018/2019	14,1	13,6	16,3	15,3	13,3	13,3	14,4	13,8	12,5	17,4	15,8	14,4	12,0	15,8	14,6	12,4
2017/2018	14,5	13,2	15,7	15,8	13,9	13,0	13,6	14,2	12,1	16,3	13,5	12,7	12,2	15,7	15,4	11,5
2016/2017	14,4	13,3	15,4	15,9	13,0	13,7	12,6	13,4	11,4	17,3	16,1	13,7	13,2	14,0	14,0	-
2015/2016	14,1	12,8	14,6	15,7	13,1	12,9	12,9	14,1	12,5	16,5	13,8	12,5	11,1	16,1	16,8	11,6
2014/2015	13,6	12,6	15,4	15,1	13,0	12,9	12,9	13,3	11,7	15,8	14,0	12,4	11,8	14,7	15,4	12,0
Classif. Média de 2014/15 a 2019/20	14,1	13,3	15,8	15,7	13,5	13,4	13,5	13,7	12,2	16,7	15,0	13,6	12,1	15,2	15,2	12,1
Diferença entre a classif. de 2020/21 e a classif. média dos anos anteriores	<b>0,0</b>	<b>0,4</b>	<b>1,4</b>	<b>0,3</b>	<b>1,2</b>	<b>0,3</b>	<b>0,7</b>	<b>1,8</b>	<b>-0,1</b>	<b>-0,2</b>	<b>0,3</b>	<b>1,4</b>	<b>0,6</b>	<b>0,5</b>	<b>0,9</b>	<b>0,7</b>

**Disciplinas** – Comparativamente com os resultados obtidos no segundo período dos últimos anos letivos, verifica-se que as disciplinas de Matemática A e Geografia A registaram este ano as classificações médias mais elevadas obtidas nessas disciplinas.



## 11.º Ano – Curso Profissional de Técnico de Multimédia

Foram analisadas as **classificações dos alunos do Curso Profissional Técnico de Multimédia**, em 01 de abril de 2021, constantes nas **Pautas de Avaliação Periódica do 2º Período**.

Desta observação, foram retirados os seguintes valores:

11.º Ano - Turma O	N.º de alunos	Módulos avaliados	% de conclusão
	21	15	94,3%

A tabela anterior reflete reprovações às disciplinas de Português (19,0%), Inglês (2,4%), História da Cultura e das Artes (9,5%), Física (9,5%), Sistemas de Informação (7,1%) e Design, Comunicação e Audiovisuais (9,5%).

Nesta análise de resultados, a percentagem de avaliação deve ser vista, na opinião da Diretora do Curso, de uma forma transitória, dado que, **os alunos com módulos em atraso têm a possibilidade de realizar Provas de Recuperação**, durante este ano letivo e no início do próximo, de acordo com a lei em vigor.



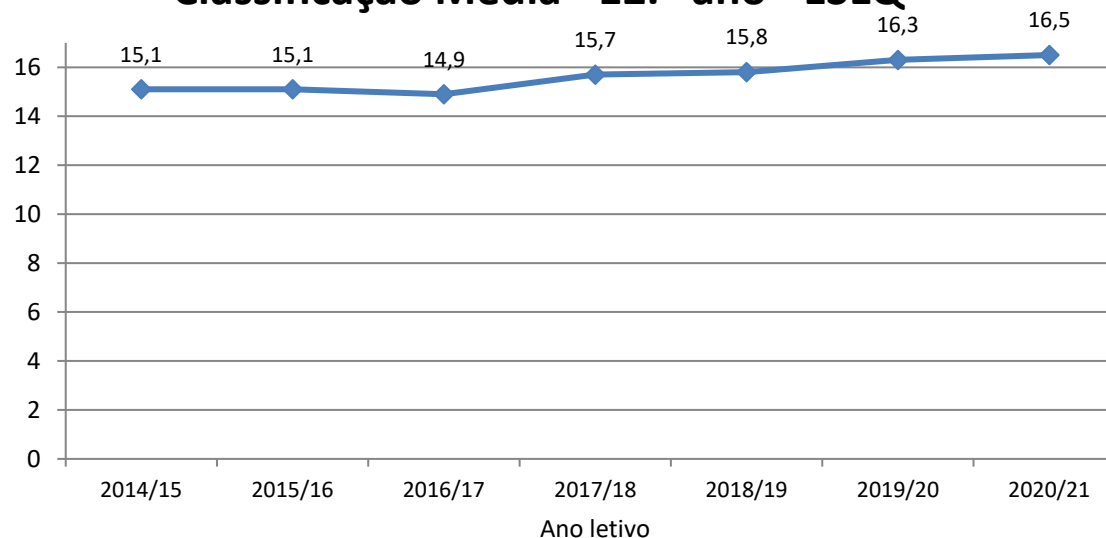
# ESEQ – SADRA – 2.º Período – 2020/21



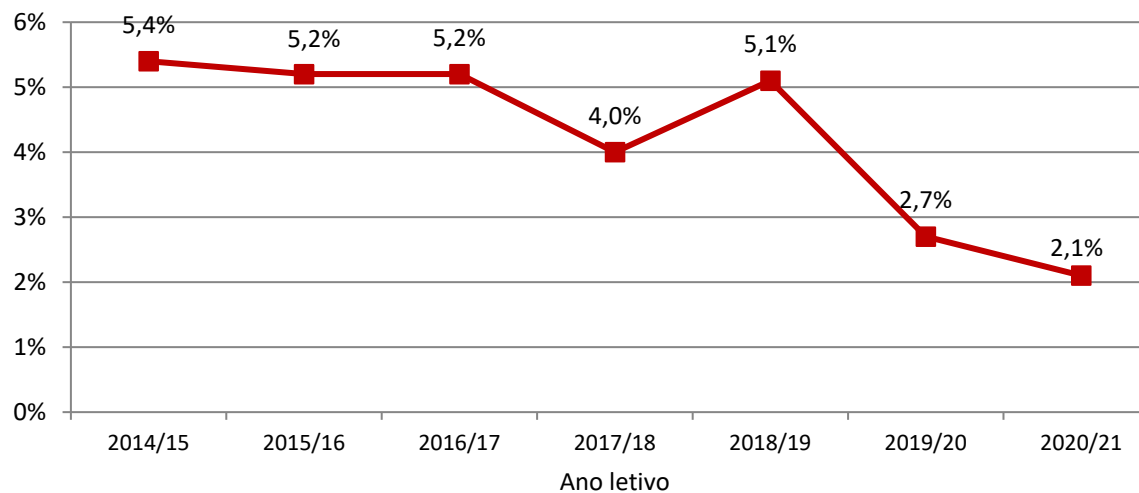
## 12.º Ano – Percentagem de Negativas e Médias

Ano letivo	2.º Período	
	Média	%Negativas
2014/15	15,1	5,4%
2015/16	15,1	5,2%
2016/17	14,9	5,2%
2017/18	15,7	4,0%
2018/19	15,8	5,1%
2019/20	16,3	2,7%
<b>2020/21</b>	<b>16,5</b>	<b>2,1%</b>
Valores Médios	<b>15,6</b>	<b>4,2%</b>

Classificação Média - 12.º ano - ESEQ



Percentagem de Negativas - 12.º ano - ESEQ



**ESEQ** – Regista-se a classificação média (16,5 valores) mais alta dos últimos anos, assim como a menor percentagem de negativas (2,1%).

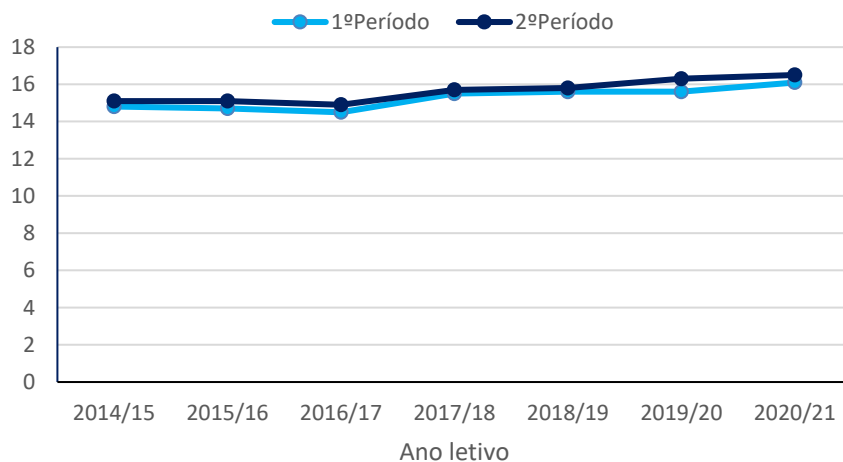
## ESEQ – SADRA – 2.º Período – 2020/21



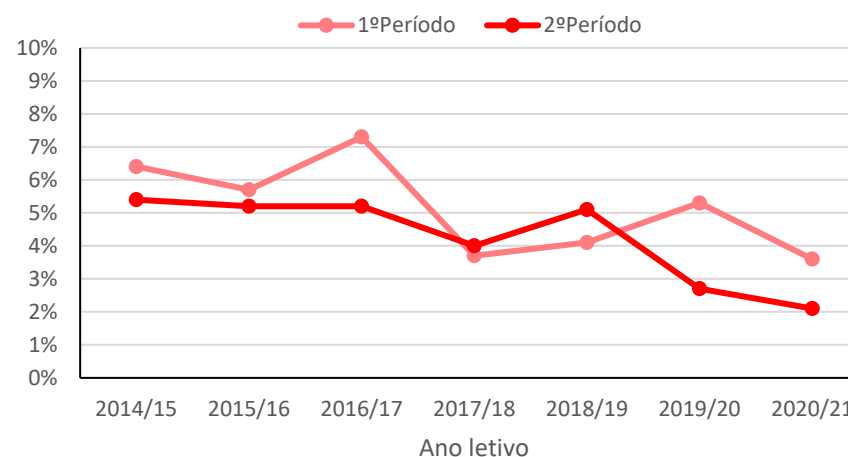
### 12.º Ano – Percentagem de Negativas e Médias – 1.º e 2.º Períodos

Ano letivo	Média			%Negativas		
	1.ºPer.	2.ºPer.	Diferença (2.ºP - 1.ºP)	1.ºPer.	2.ºPer.	Diferença (2.ºP - 1.ºP)
2014/15	14,8	15,1	0,3	6,4%	5,4%	-1,0%
2015/16	14,7	15,1	0,4	5,7%	5,2%	-0,5%
2016/17	14,5	14,9	0,4	7,3%	5,2%	-2,1%
2017/18	15,5	15,7	0,2	3,7%	4,0%	0,3%
2018/19	15,6	15,8	0,2	4,1%	5,1%	1,0%
2019/20	15,6	16,3	0,7	5,3%	2,7%	-2,6%
2020/21	16,1	16,5	0,4	3,6%	2,1%	-1,5%

Classificação Média - 1.º e 2.º Período



Percentagem de Negativas - 1.º e 2.º Período



**ESEQ** – Observa-se que, desde 2016/17, à exceção de 2018/19, os indicadores de sucesso registados no 2.º período, foram de melhor qualidade do que os registados no 1.º período, pelos alunos dos 12.º ano. As maiores diferenças entre esses indicadores, do 1.º para o 2.º período, observaram-se em 2019/20.

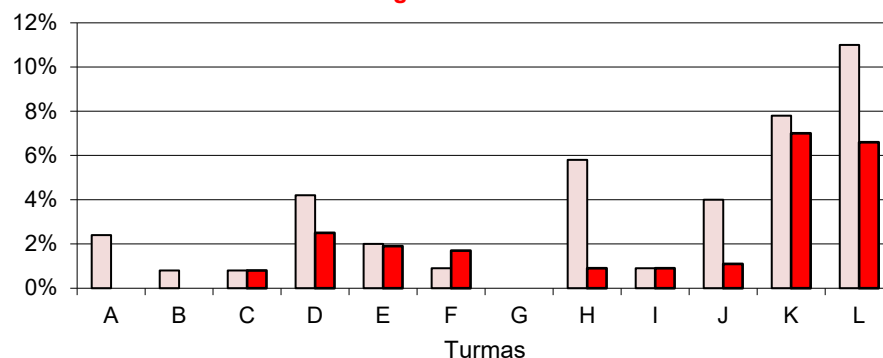
# ESEQ – SADRA – 2.º Período – 2020/21



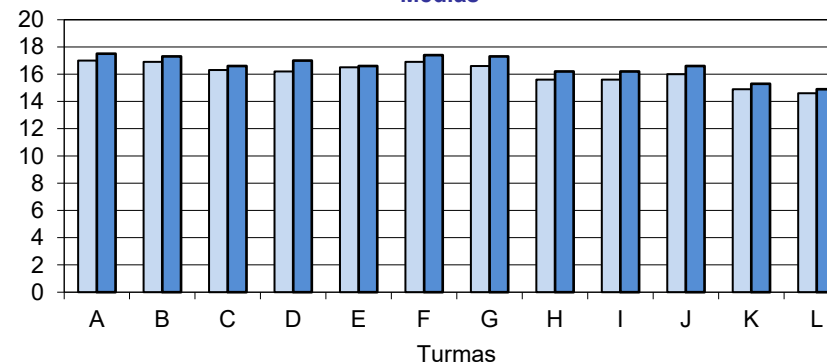
## 12.º Ano – Turmas - Percentagem de Negativas e Médias

Turma	A	B	C	D	E	F	G	H	I	J	K	L	Escola
Nº de classificações registadas na pauta	115	124	120	120	104	115	99	119	117	89	129	136	1387
<b>% negativas 2º Período</b>	<b>0,0%</b>	<b>0,0%</b>	<b>0,8%</b>	<b>2,5%</b>	<b>1,9%</b>	<b>1,7%</b>	<b>0,0%</b>	<b>0,9%</b>	<b>0,9%</b>	<b>1,1%</b>	<b>7,0%</b>	<b>6,6%</b>	<b>2,1%</b>
% negativas 1º Período	2,4%	0,8%	0,8%	4,2%	2,0%	0,9%	0,0%	5,8%	0,9%	4,0%	7,8%	11,0%	3,6%
<b>Médias 2º Período</b>	<b>17,5</b>	<b>17,3</b>	<b>16,6</b>	<b>17,0</b>	<b>16,6</b>	<b>17,4</b>	<b>17,3</b>	<b>16,2</b>	<b>16,2</b>	<b>16,6</b>	<b>15,3</b>	<b>14,9</b>	<b>16,5</b>
Médias 1º Período	17,0	16,9	16,3	16,2	16,5	16,9	16,6	15,6	15,6	16,0	14,9	14,6	16,1

**% Negativas**



**Médias**



**Turmas** – Nas turmas A, B e G, registaram-se 100% de sucesso (0% de negativas) e na turma A registou-se a melhor classificação média (17,5 valores).

As turmas K e L, apesar de registarem mais de 90% de sucesso (percentagem de negativas inferior a 10%) e classificações médias a rondar os 15 valores, são as que registam os piores indicadores de sucesso.

No global, do primeiro para o segundo período, os indicadores de sucesso melhoraram.

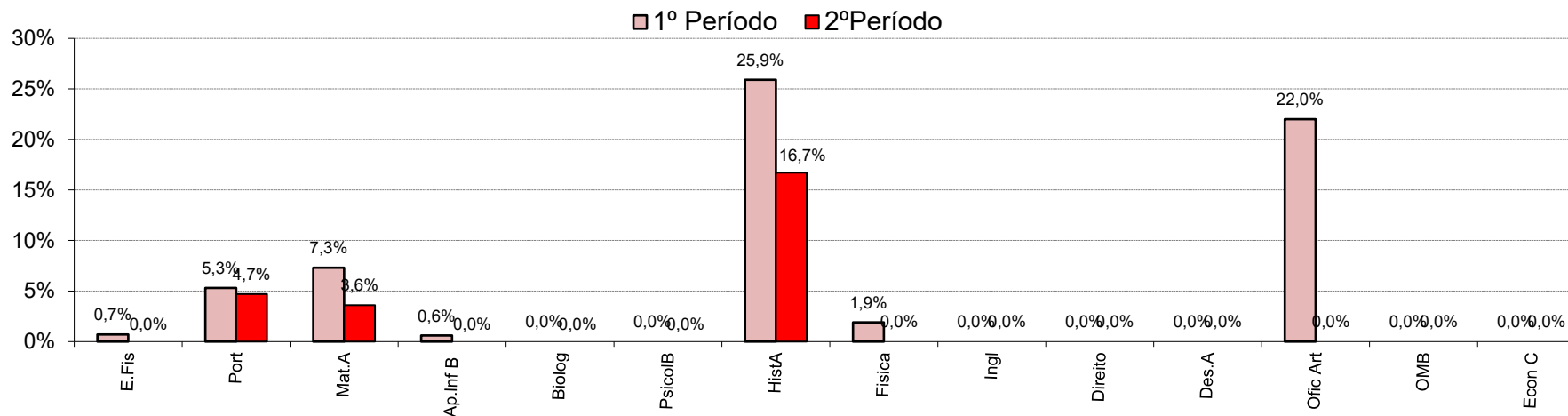
# ESEQ – SADRA – 2.º Período – 2020/21



## 12.º Ano – Disciplinas - Percentagem de Negativas

Disciplina	E.Fis	Port	Mat.A	Ap.Inf B	Biolog	PsicolB	HistA	Física	Ingl	Direito	Des.A	Ofic Art	OMB	Econ C	Quím.
Nºalun Aval	283	278	192	162	109	78	54	51	18	39	25	25	23	40	10
<b>2ºPeríodo</b>	<b>0,0%</b>	<b>4,7%</b>	<b>3,6%</b>	<b>0,0%</b>	<b>0,0%</b>	<b>0,0%</b>	<b>16,7%</b>	<b>0,0%</b>	<b>0,0%</b>	<b>0,0%</b>	<b>0,0%</b>	<b>0,0%</b>	<b>0,0%</b>	<b>0,0%</b>	<b>0,0%</b>
1º Período	0,7%	5,3%	7,3%	0,6%	0,0%	0,0%	25,9%	1,9%	0,0%	0,0%	0,0%	22,0%	0,0%	0,0%	0,0%

Percentagem de negativas nas disciplinas do 12.º ano - 1.º e 2.º Períodos - 2020/2021



**Disciplinas** – Das quinze disciplinas do 12.º ano, doze disciplinas registaram 100% de sucesso.

Em relação aos valores registados no 1.º período deste ano letivo, nenhuma disciplina aumentou a percentagem de negativas.

## ESEQ – SADRA – 2.º Período – 2020/21



### 12.º Ano – Disciplinas - Percentagem de Negativas

Disciplina	E.Fis	Port	Mat.A	Ap.Inf B	Biolog	PsicolB	HistA	Física	Ingl	Direito	Des.A	Ofic Art	OMB	Econ C	Quim.
Nºalun Aval	283	278	192	162	109	78	54	51	18	39	25	25	23	40	10
<b>2020/2021</b>	<b>0,0%</b>	<b>4,7%</b>	<b>3,6%</b>	<b>0,0%</b>	<b>0,0%</b>	<b>0,0%</b>	<b>16,7%</b>	<b>0,0%</b>	<b>0,0%</b>	<b>0,0%</b>	<b>0,0%</b>	<b>0,0%</b>	<b>0,0%</b>	<b>0,0%</b>	<b>0,0%</b>
<b>2019/2020</b>	<b>0,0%</b>	<b>1,8%</b>	<b>7,5%</b>	<b>0,0%</b>	<b>0,0%</b>	<b>0,0%</b>	<b>24,6%</b>	<b>0,0%</b>	<b>0,0%</b>	<b>0,0%</b>	<b>6,2%</b>	<b>0,0%</b>	<b>0,0%</b>	<b>0,0%</b>	<b>-</b>
2018/2019	0,0%	6,8%	15,8%	0,0%	0,0%	1,6%	22,1%	2,3%	-	0,0%	8,7%	0,0%	9,1%	0,0%	0,0%
2017/2018	1,3%	5,2%	15,7%	0,0%	0,0%	0,0%	11,1%	0,0%	0,0%	0,0%	0,0%	0,0%	0,0%	0,0%	0,0%
2016/2017	1,0%	10,1%	14,2%	0,0%	0,8%	0,0%	14,1%	0,0%	0,0%	0,0%	13,3%	0,0%	0,0%	0,0%	0,0%
2015/2016	0,3%	12,5%	13,0%	0,0%	0,0%	0,0%	12,8%	0,0%	0,0%	3,8%	0,0%	6,3%	0,0%	0,0%	0,0%
2014/2015	0,7%	7,8%	17,0%	0,0%	0,8%	0,0%	28,3%	0,0%	0,0%	0,0%	0,0%	4,8%	4,8%	0,0%	0,0%
% Média de 2014/15 a 2019/20	0,6%	7,4%	13,9%	0,0%	0,3%	0,3%	18,8%	0,4%	0,0%	0,6%	4,7%	1,9%	2,3%	0,0%	0,0%
Diferença entre a % de 2020/21 e a % média dos anos anteriores	<b>-0,6%</b>	<b>-2,7%</b>	<b>-10,3%</b>	<b>0,0%</b>	<b>-0,3%</b>	<b>-0,3%</b>	<b>-2,1%</b>	<b>-0,4%</b>	<b>0,0%</b>	<b>-0,6%</b>	<b>-4,7%</b>	<b>-1,9%</b>	<b>-2,3%</b>	<b>0,0%</b>	<b>0,0%</b>

**Disciplinas** – Comparativamente com os resultados obtidos no segundo período de 2014/2015 a 2019/2020, verifica-se que nenhuma disciplina registou uma percentagem de negativas superior à média da percentagem obtida nestes últimos anos.

Apenas a disciplina de Português aumentou a percentagem de negativas, relativamente aos valores registados em 2019/20.

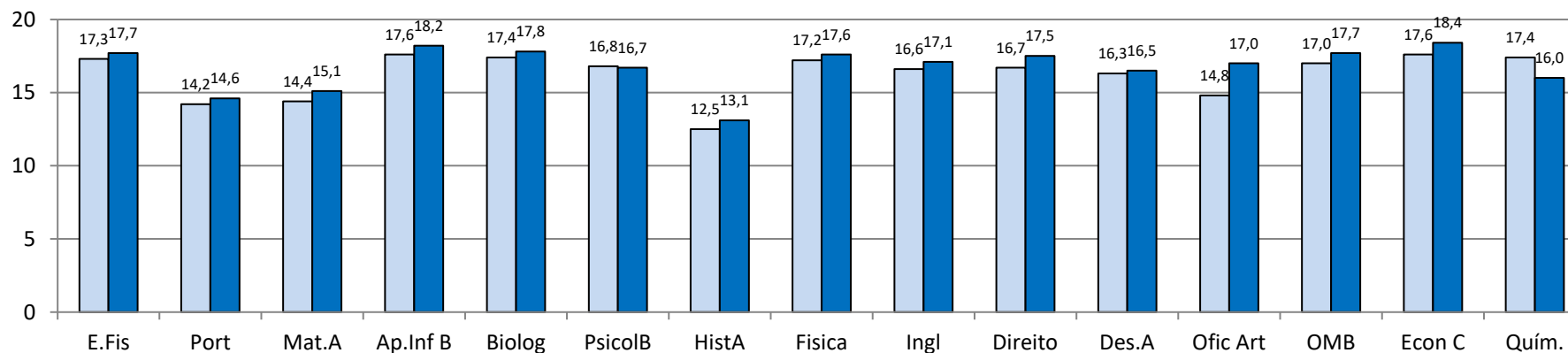
## ESEQ – SADRA – 2.º Período – 2020/21



### 12.º Ano – Disciplinas - Médias

Disciplina	E.Fis	Port	Mat.A	Ap.Inf B	Biolog	PsicolB	HistA	Física	Ingl	Direito	Des.A	Ofic Art	OMB	Econ C	Quím.
Nºalun Aval	283	278	192	162	109	78	54	51	18	39	25	25	23	40	10
<b>Média 2º Período</b>	<b>17,7</b>	<b>14,6</b>	<b>15,1</b>	<b>18,2</b>	<b>17,8</b>	<b>16,7</b>	<b>13,1</b>	<b>17,6</b>	<b>17,1</b>	<b>17,5</b>	<b>16,5</b>	<b>17,0</b>	<b>17,7</b>	<b>18,4</b>	<b>16,0</b>
Média 1º Período	17,3	14,2	14,4	17,6	17,4	16,8	12,5	17,2	16,6	16,7	16,3	14,8	17,0	17,6	17,4

Classificação média das disciplinas do 12.º ano - 1.º e 2.º Períodos - 2020/2021



**Disciplinas** – Apenas duas disciplinas tiveram classificação média inferior a 15 valores. A classificação média mais baixa regista-se a História A com 13,1 valores

Em relação aos valores registados no primeiro período, as disciplinas de Psicologia B e Química, baixaram a classificação média.

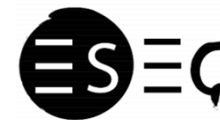
## ESEQ – SADRA – 2.º Período – 2020/21



### 12.º Ano – Disciplinas - Médias

Disciplina	E.Fis	Port	Mat.A	Ap.Inf B	Biolog	PsicolB	HistA	Física	Ingj	Direito	Des.A	Ofic Art	OMB	Econ C	Quim.
Nºalun Aval	283	278	192	162	109	78	54	51	18	39	25	25	23	40	10
<b>Média 2020/21</b>	<b>17,7</b>	<b>14,6</b>	<b>15,1</b>	<b>18,2</b>	<b>17,8</b>	<b>16,7</b>	<b>13,1</b>	<b>17,6</b>	<b>17,1</b>	<b>17,5</b>	<b>16,5</b>	<b>17,0</b>	<b>17,7</b>	<b>18,4</b>	<b>16,0</b>
<b>2019/2020</b>	<b>17,5</b>	<b>14,5</b>	<b>14,2</b>	<b>19,0</b>	<b>17,5</b>	<b>16,1</b>	<b>12,4</b>	<b>18,5</b>	<b>16,4</b>	<b>17,5</b>	<b>15,7</b>	<b>18,6</b>	<b>15,6</b>	<b>17,2</b>	<b>-</b>
2018/2019	16,5	14,0	13,7	18,3	17,0	15,7	12,0	16,6	-	18,4	14,0	18,3	17,8	18,0	17,6
2017/2018	15,9	13,8	13,5	18,7	17,4	17,3	13,0	18,0	17,2	16,6	16,7	19,2	17,4	16,4	19,1
2016/2017	14,7	12,8	13,5	17,5	16,7	16,4	12,0	17,1	17,1	16,7	14,5	16,4	16,0	17,8	18,3
2015/2016	15,5	12,7	13,5	17,8	17,0	17,0	12,3	16,9	16,0	16,2	15,8	13,4	17,2	16,3	19,2
2014/2015	15,8	13,5	13,3	16,9	16,8	16,4	11,9	17,8	18,7	17,1	14,4	14,9	14,9	18,0	17,9
Classif. Média de 2014/15 a 2019/20	16,0	13,6	13,6	18,0	17,1	16,5	12,3	17,5	17,1	17,1	15,2	16,8	16,5	17,3	18,4
Diferença entre a classif. de 2020/21 e a classif. média dos anos anteriores	<b>1,7</b>	<b>1,0</b>	<b>1,5</b>	<b>0,2</b>	<b>0,7</b>	<b>0,2</b>	<b>0,8</b>	<b>0,1</b>	<b>0,0</b>	<b>0,4</b>	<b>1,3</b>	<b>0,2</b>	<b>1,2</b>	<b>1,1</b>	<b>-2,4</b>

**Disciplinas** – Comparativamente com os resultados obtidos no segundo período dos últimos anos letivos, verifica-se que as disciplinas de Educação Física, Português, Matemática A, Biologia, História A e Economia C registam, este ano, a classificação média mais alta, desde 2014/15.



## 12.º Ano – Curso Profissional de Técnico de Multimédia

Foram analisadas as **classificações dos alunos do Curso Profissional Técnico de Multimédia**, em 01 de abril de 2021, constantes nas **Pautas de Avaliação Periódica do 2.º Período**. .

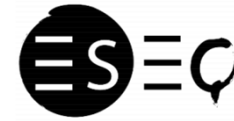
Desta observação, foram retirados os seguintes valores:

12.º Ano - Turma M	N.º de alunos	Módulos avaliados	% de conclusão
	25	17	100,0%

De referir que, dois alunos desta turma anularam a matrícula. Uma aluna, em 25 de novembro de 2020 e outro aluno, em 6 de janeiro de 2021, respetivamente.

Nesta análise de resultados, a percentagem de avaliação deve ser vista, na opinião da Diretora do Curso, de uma forma transitória, dado que, **os alunos com módulos em atraso têm a possibilidade de realizar Provas de Recuperação**, durante este ano letivo e no início do próximo, de acordo com a lei em vigor.





# SADRA – ESEQ – 2.º Período de 2020/21

14 de abril de 2021

Coordenadora da Equipa de Avaliação Interna - Graça Campos

Coordenadora do Serviço de Psicologia e Orientação - Conceição Prisco