



MINISTÉRIO DA EDUCAÇÃO
ESCOLA SECUNDÁRIA EÇA DE QUEIRÓS | 401675
PÓVOA DE VARZIM

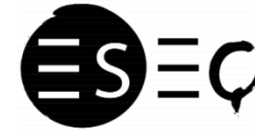
Escola Secundária Eça de Queirós (ESEQ)

Equipa de Avaliação Interna (EAI)

Análise Descritiva dos Resultados das Aprendizagens

2.º Período – 2021/22

Relatório de análise dos resultados escolares da ESEQ



A metodologia do trabalho da EAI envolve, em cada período letivo, um roteiro reflexivo.

Neste trabalho, cada professor, cada Conselho de Turma, cada Departamento Curricular, o Conselho Pedagógico e a Direção da escola, envolvem-se instituindo uma cultura da avaliação e da regulação, orientada das estruturas educativas maiores para as menores e vice-versa.

Este percurso de avaliação periódica desenvolve competências profissionais dos professores pretendendo-os disponíveis para uma análise, reflexão e partilha de práticas.

Assim, os professores da ESEQ transformam uma responsabilidade individual numa responsabilidade coletiva.

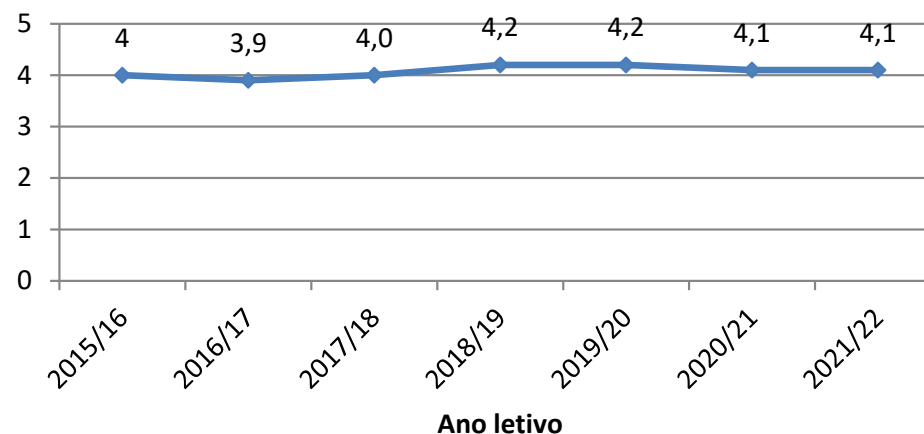
ESEQ – EAI – 2.º Período – 2021/22



7.º Ano – Percentagem de Negativas e Médias

Ano letivo	2.º Período	
	Média	%Negativas
2015/16	4,0	4,4%
2016/17	3,9	2,0%
2017/18	4,0	0,7%
2018/19	4,2	0,5%
2019/20	4,2	0,2%
2020/21	4,1	1,3%
2021/22	4,1	2,0%
Valores Médios	4,1	1,6%

Média - ESEQ - 2.º Período - 7.º ano

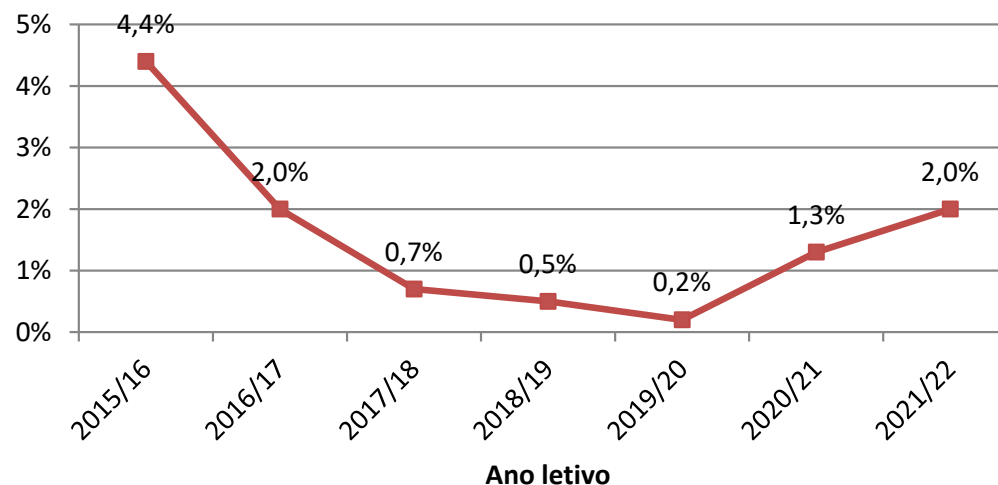


ESEQ - Os resultados globais dos indicadores de sucesso deste ano, são ligeiramente inferiores aos de 2020/21 em igual período letivo.

Regista-se uma taxa de sucesso muito elevada: nível médio de 4,1 e 2,0% de negativas.

Os indicadores de sucesso são muito semelhantes à média dos valores obtidos, no segundo período, de 2015/2016 a 2021/2022.

%Negativas - ESEQ- 2.º Período - 7.º ano

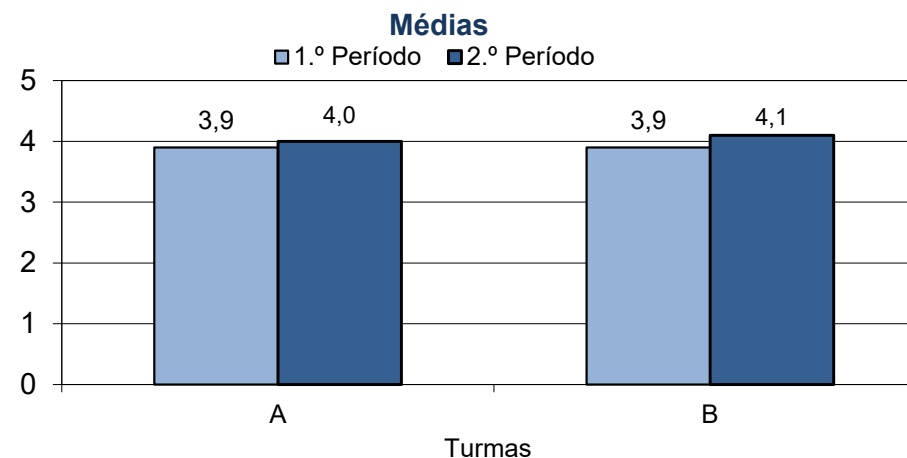
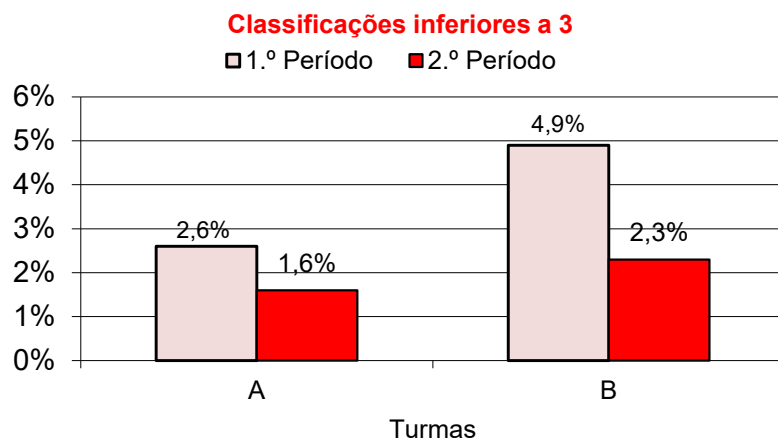


ESEQ – EAI – 2.º Período – 2021/22



7.º Ano – Percentagem de Negativas e Médias

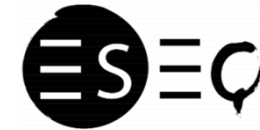
Turma		A	B	Escola
Nº de classificações registadas na pauta		308	308	616
Classificações inferiores a 3	2.º Período	1,6%	2,3%	2,0%
	1.º Período	2,6%	4,9%	3,8%
Médias	2.º Período	4,0	4,1	4,1
	1.º Período	3,9	3,9	3,9



ESEQ – Nas duas turmas a percentagem de classificações inferiores a três é menor do que a do 1.º Período: a turma A apresenta 1,6% de negativas e a turma B 2,3% ; no respeitante à classificação média a turma A obtém nível 4,0 e a B obtém 4,1 (ambas superiores ao 1.º Período).

No geral, os indicadores de sucesso do 7.º ano de escolaridade da ESEQ, 2,0% de negativas e 4,1 de nível médio, são melhores do que os registados no 1.º Período, deste ano letivo.

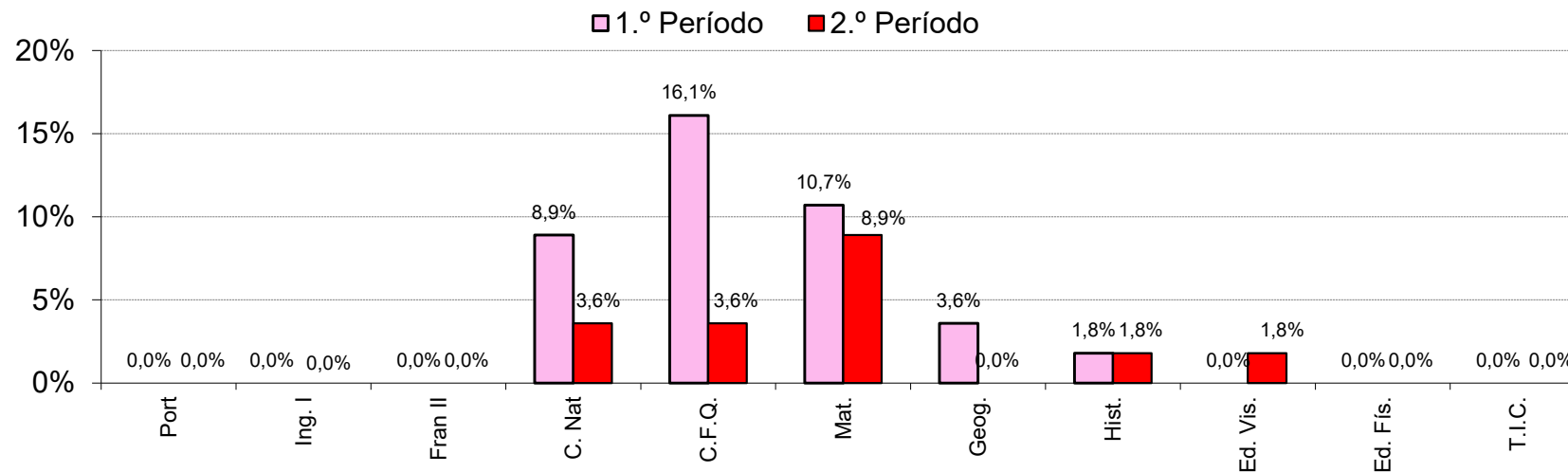
ESEQ – EAI – 2.º Período – 2021/22



7.º Ano – Disciplinas - Percentagem de Negativas

Disciplina	Port	Ing. I	Fran II	C. Nat	C.F.Q.	Mat.	Geog.	Hist.	Ed. Vis.	Ed. Fis.	T.I.C.
Nº alunos Avaliados	56	56	56	56	56	56	56	56	56	56	56
2º Período	0,0%	0,0%	0,0%	3,6%	3,6%	8,9%	0,0%	1,8%	1,8%	0,0%	0,0%
1.º Período	0,0%	0,0%	0,0%	8,9%	16,1%	10,7%	3,6%	1,8%	0,0%	0,0%	0,0%

Percentagem de Negativas nas disciplinas do 7.º ano - 1.º e 2.º períodos - 2021/2022



Disciplinas – No segundo período, seis disciplinas registam 0% de negativas.

Matemática é a disciplina com maior percentagem de negativas, 8,9% (valor que reduziu face aos 10,7% do 1º período).

Ciências da Natureza e Físico-Química registam 3,6%, apresentando uma descida acentuada dos valores registados no 1.º Período, 8,9% e 16,1%, respetivamente.

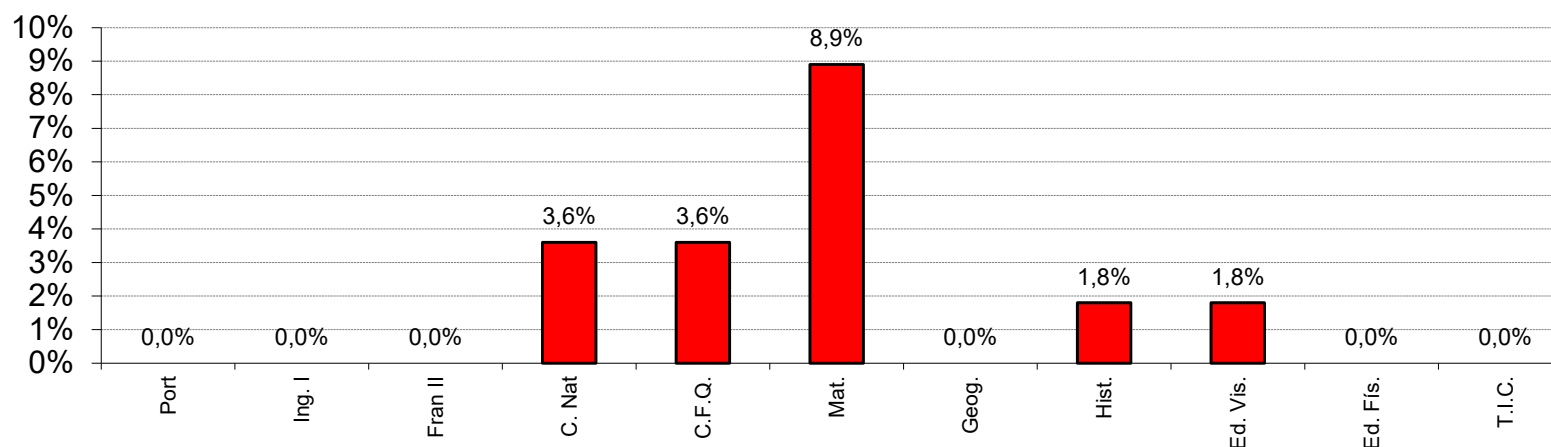
ESEQ – EAI – 2.º Período – 2021/22



7.º Ano – Disciplinas - Percentagem de Negativas

Disciplina	Port	Ing. I	Fran II	C. Nat	C.F.Q.	Mat.	Geog.	Hist.	Ed. Vis.	Ed. Fis.	T.I.C.
Nºalun Aval	56	56	56	56	56	56	56	56	56	56	56
2021/2022	0,0%	0,0%	0,0%	3,6%	3,6%	8,9%	0,0%	1,8%	1,8%	0,0%	0,0%
2020/2021	0,0%	0,0%	0,0%	0,0%	1,8%	7,1%	0,0%	3,6%	0,0%	0,0%	0,0%
2019/2020	1,8%	0,0%	0,0%	0,0%	0,0%	0,0%	0,0%	0,0%	0,0%	0,0%	0,0%
2018/2019	0,0%	0,0%	0,0%	0,0%	0,0%	0,0%	0,0%	0,0%	5,0%	0,0%	0,0%
2017/2018	0,0%	0,0%	1,9%	1,9%	0,0%	5,7%	0,0%	0,0%	0,0%	0,0%	-
2016/2017	5,3%	1,8%	3,5%	0,0%	0,0%	8,8%	0,0%	0,0%	0,0%	1,8%	-
2015/2016	9,0%	7,0%	14,0%	0,0%	2,0%	12,0%	4,0%	0,0%	0,0%	0,0%	-

Percentagem de Negativas nas disciplinas do 7.º ano - 2.º Período - 2021/2022

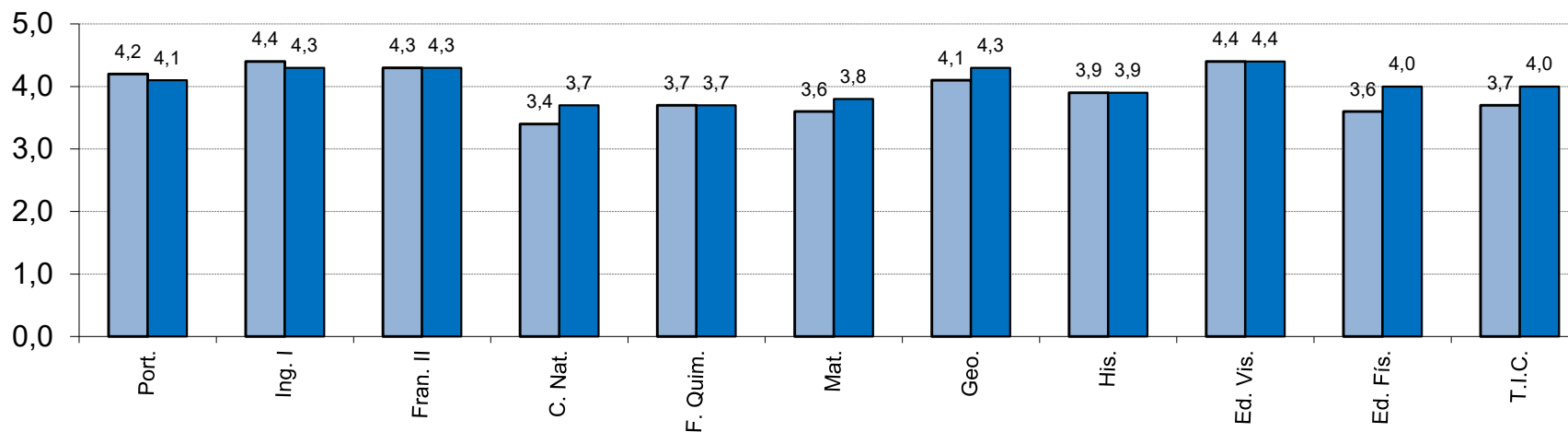


Disciplinas – A disciplina de Matemática é a que regista maior percentagem de negativas. As restantes disciplinas que apresentam negativas as suas taxas resultam de 1 ou 2 alunos com negativas, em 56 alunos que frequentam o 7.º ano na ESEQ.

7.º Ano – Disciplinas - Médias

Disciplina	Port.	Ing. I	Fran. II	C. Nat.	F. Quim.	Mat.	Geo.	His.	Ed. Vis.	Ed. Fís.	T.I.C.
Nº alunos Avaliados	56	56	56	56	56	56	56	56	56	56	56
2º Período	4,1	4,3	4,3	3,7	3,7	3,8	4,3	3,9	4,4	4,0	4,0
1º Período	4,2	4,4	4,3	3,4	3,7	3,6	4,1	3,9	4,4	3,6	3,7

Classificação médias das disciplinas do 7.º ano - 1.º e 2.º períodos - 2021/2022



Disciplinas – Sete disciplinas apresentam classificações iguais ou superiores a quatro sendo que a disciplina com classificação média mais elevada é Educação Visual com 4,4 de nível médio. As disciplinas com classificação média menos elevada foram Ciências da Natureza e Físico-Química com níveis médios de 3,7. Cinco disciplinas subiram a classificação média face ao 1º período, duas desceram-na e as restantes quatro mantiveram-na.

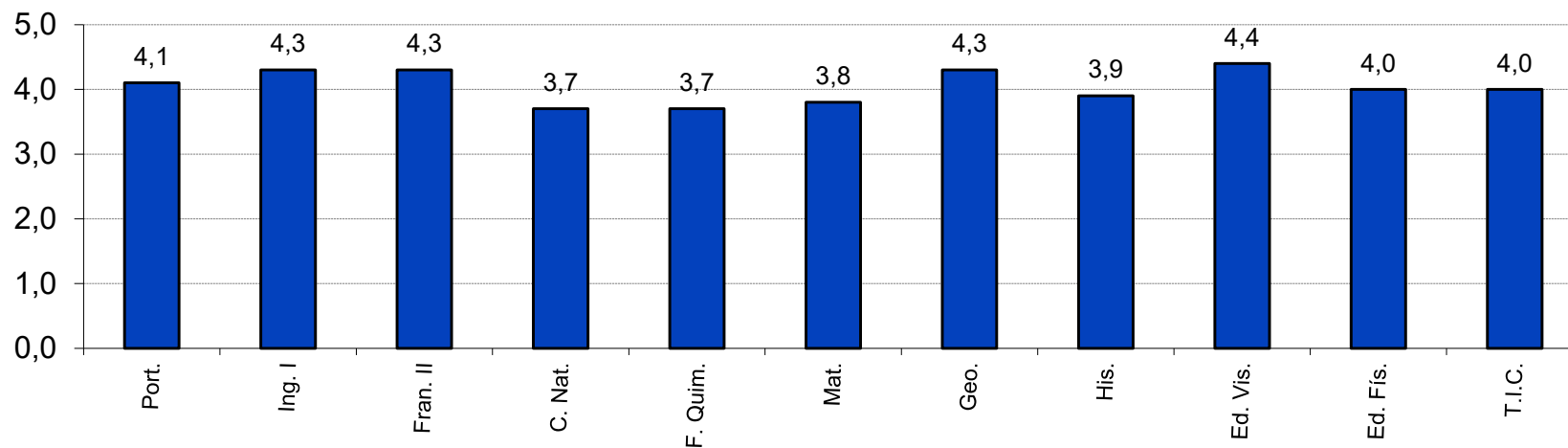
ESEQ – EAI – 2.º Período – 2021/22



7.º Ano – Disciplinas - Médias

Disciplina	Port.	Ing. I	Fran. II	C. Nat.	F. Quim.	Mat.	Geo.	His.	Ed. Vis.	Ed. Fis.	T.I.C.
Nºalun Aval	56	56	56	56	56	56	56	56	56	56	56
2021/2022	4,1	4,3	4,3	3,7	3,7	3,8	4,3	3,9	4,4	4,0	4,0
2020/2021	3,8	4,2	4,2	3,9	4,0	3,6	4,6	3,6	4,0	4,4	4,6
2019/2020	3,7	4,1	4,2	3,8	4,2	3,8	4,1	4,6	4,7	4,3	5,0
2018/2019	4,1	4,3	4,4	3,7	4,2	4,1	4,5	3,9	3,9	4,1	4,8
2017/2018	3,8	4,4	4,2	4,0	4,0	3,8	3,8	4,0	3,8	4,0	-
2016/2017	3,5	4,3	3,6	3,9	4,0	3,5	3,9	3,9	4,2	3,8	-
2015/2016	3,5	4,1	3,5	4,3	4,3	3,6	4,3	3,8	4,3	3,9	-

Classificação médias das disciplinas do 7.º ano - 2.º período - 2021/2022

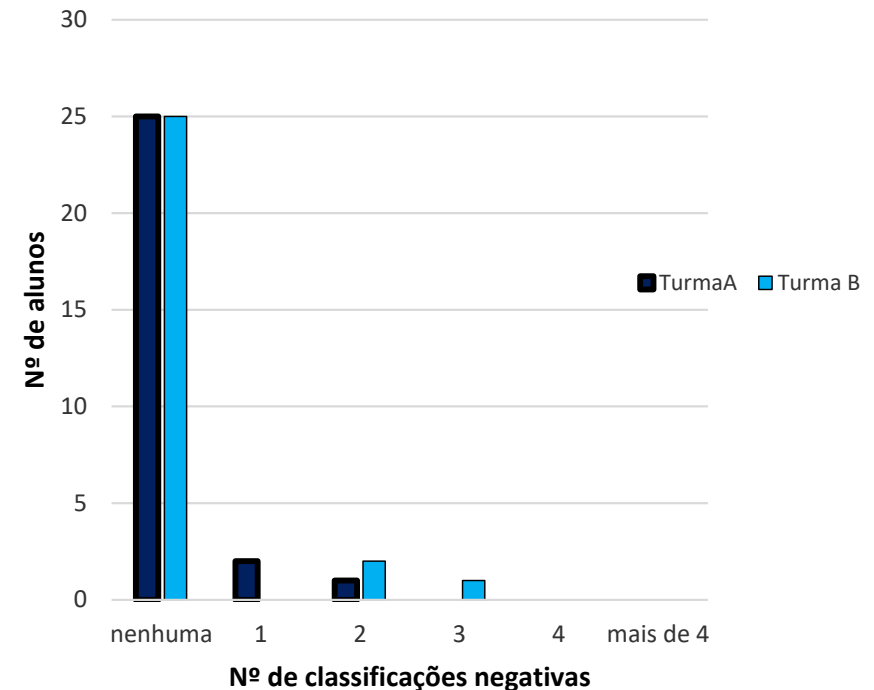


Disciplinas – As classificação média em Físico-Química é a mais baixa desde 2015/2016 inclusive, enquanto, Português (4,1) e Inglês (4,3) igualaram os valores médios de 2018/19, , que foram os valores mais altos dessas disciplinas desde 2015/16.

Cinco disciplinas baixaram os valores médios faces aos registos de 2020/21.

7.º Ano – Número de Níveis negativos por aluno

Nº de classificações inferiores a 3 por aluno	Turma A	Turma B	Total 2ºP (em %)	Total 1ºP (em %)
	Nº de alunos	Nº de alunos		
nenhuma	25	25	89,3%	80,4%
1	2	0	3,6%	8,9%
2	1	2	5,4%	5,4%
3	0	1	1,8%	1,8%
4	0	0	0,0%	1,8%
mais de 4	0	0	0,0%	1,8%
Total de alunos avaliados	28	28	56	56
Com três ou mais classificações inferiores a 3	0,0%	3,6%	1,8%	5,4%



Número de Níveis negativos por aluno – Na turma B existem três alunos com classificações inferiores a três, sendo que um a apresenta em 3 disciplinas e os restantes dois apenas numa; na turma A, existem três alunos com classificações inferiores a três, sendo que um a apresenta em 2 disciplinas e os restantes dois apenas numa.

Nenhum aluno registou mais de 3 níveis negativos.

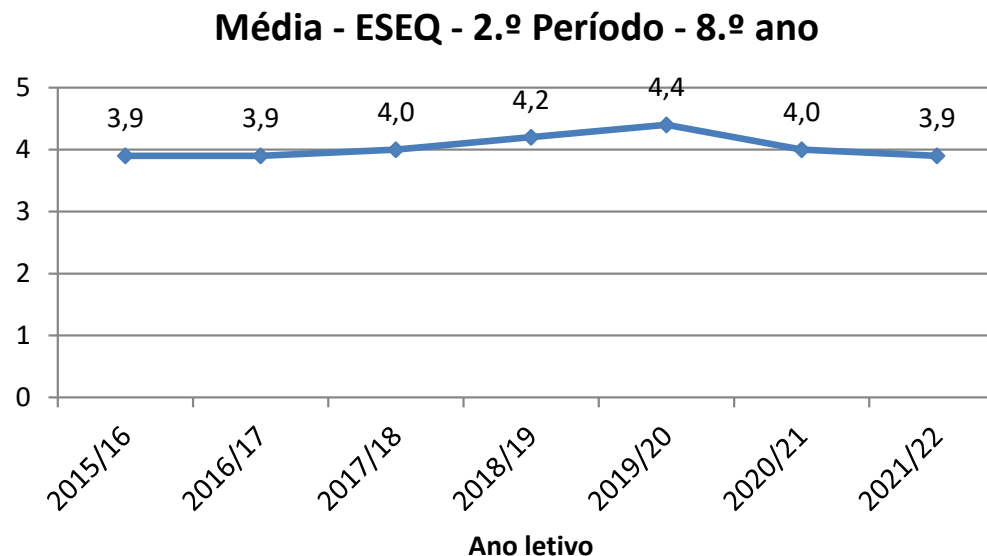
No geral observa-se uma melhoria em relação aos resultados obtidos no 1º período.

ESEQ – EAI – 2.º Período – 2021/22



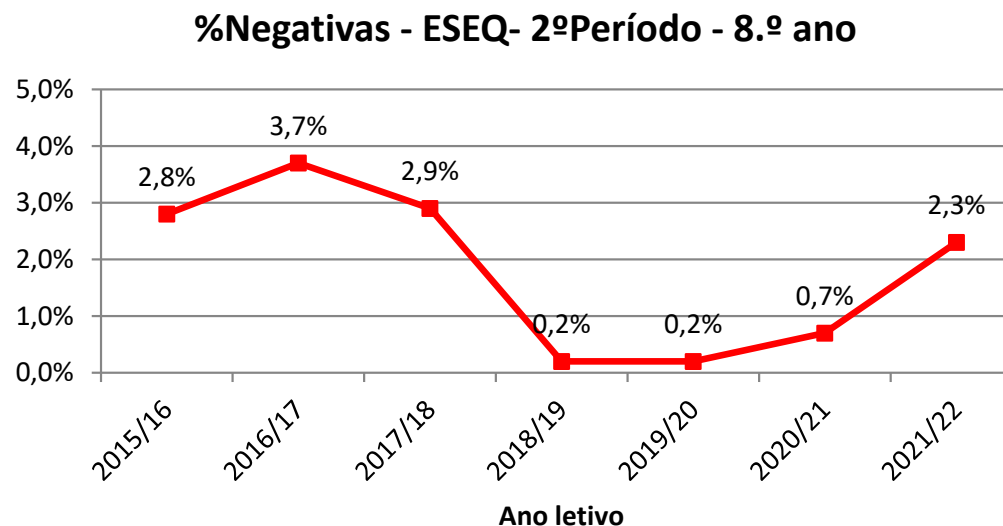
8.º Ano – Percentagem de Negativas e Médias

Ano letivo	2.º Período	
	Média	% Negativas
2015/16	3,9	2,8%
2016/17	3,9	3,7%
2017/18	4,0	2,9%
2018/19	4,2	0,2%
2019/20	4,4	0,2%
2020/21	4,0	0,7%
2021/22	3,9	2,3%
Valores Médios	4,1	1,8%



ESEQ - A média de 3,9 valores obtida no 2º período é inferior ao cálculo do valor médio das classificações em idêntico período do ano de 2015/16 a 2021/22; a percentagem de classificações inferiores a três (2,3%) é superior ao cálculo do valor médio da percentagem de negativas em idêntico período do ano de 2015/16 a 2021/22.

Os indicadores de sucesso foram menos bons que os dos anos anteriores.

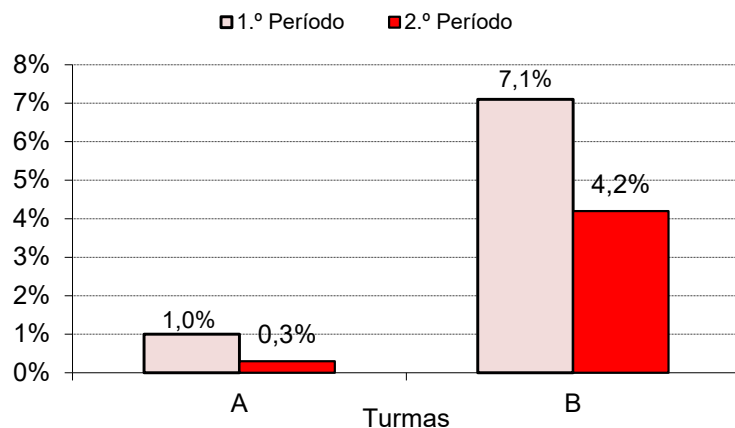




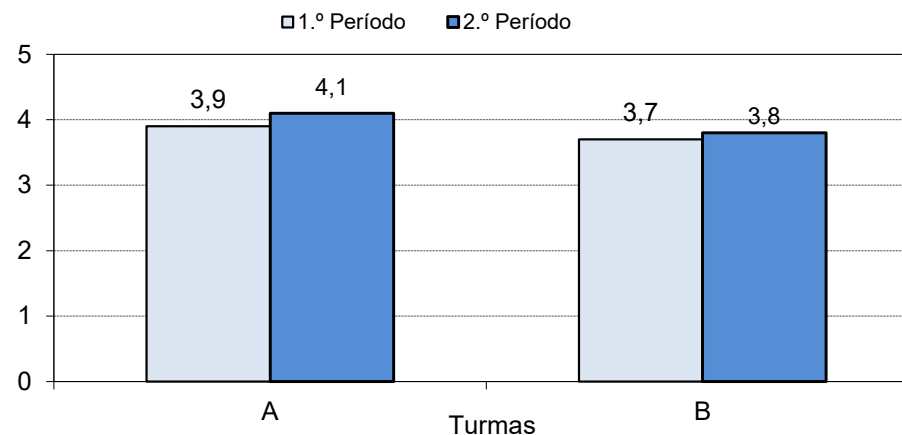
8.º Ano – Percentagem de Negativas e Médias

Turma		A	B	Escola
Nº de classificações registadas na pauta		308	309	617
Classificações inferiores a 3	2º Período	0,3%	4,2%	2,3%
	1º Período	1,0%	7,1%	4,1%
Médias	2º Período	4,1	3,8	3,9
	1º Período	3,9	3,7	3,8

Classificações inferiores a 3



Médias

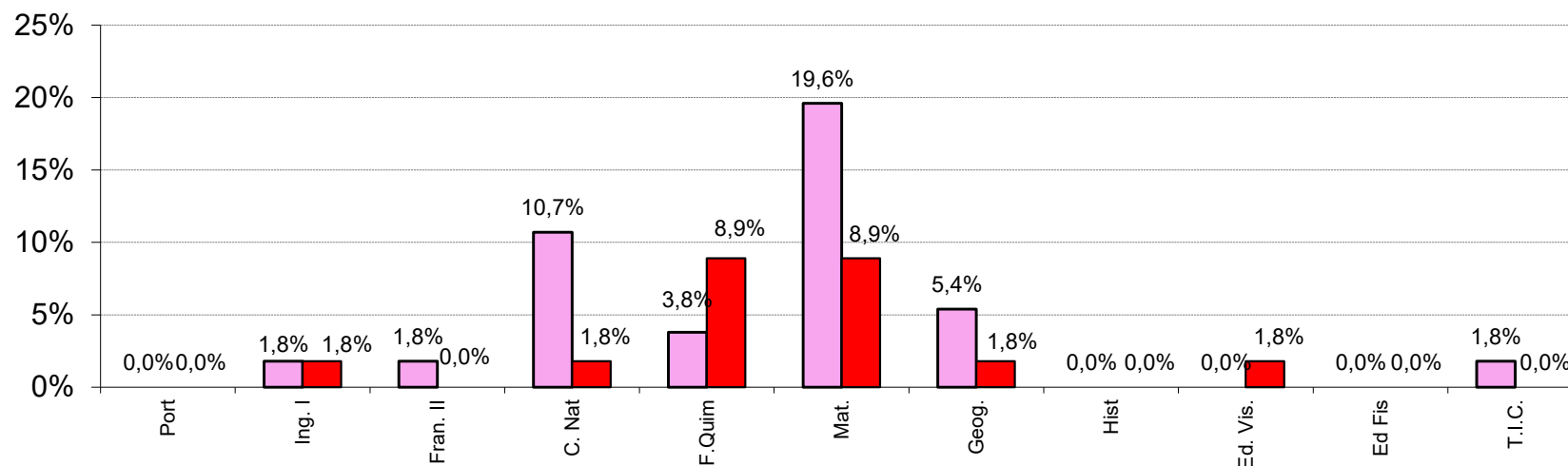


ESEQ – Nas duas turmas a percentagem de classificações inferiores a três é reduzida, mas diferenciada: a turma A apresenta 0,3% de negativas (inferior ao 1º período) e a turma B 4,2% (inferior ao 1º período); no respeitante à classificação média a turma A obtém 4,1 valores (superior ao 1º período) e a B obtém 3,8 valores (superior ao 1º período). Assim, no geral do 8.º ano da ESEQ, e comparativamente ao primeiro período, a classificação média de 3,9 valores foi superior e a percentagem de negativas (2,3%) foi inferior. Registou-se uma melhoria dos indicadores do sucesso face aos valores do 1.º período.

8.º Ano – Disciplinas - Percentagem de Negativas

Disciplina	Port	Ing. I	Fran. II	C. Nat	F. Quim	Mat.	Geog.	Hist	Ed. Vis.	Ed Fis	T.I.C.
Nºalun Aval	56	56	56	56	56	56	56	56	56	56	56
2º Período	0,0%	1,8%	0,0%	1,8%	8,9%	8,9%	1,8%	0,0%	1,8%	0,0%	0,0%
1º Período	0,0%	1,8%	1,8%	10,7%	3,8%	19,6%	5,4%	0,0%	0,0%	0,0%	1,8%

Percentagem de Negativas nas disciplinas do 8.º ano - 1.º e 2.º períodos - 2021/2022



Disciplinas – No segundo período, cinco disciplinas registam 100% de sucesso e seis registam negativas.

Físico-Química e Matemática são as disciplinas com mais alta percentagem de negativas (8,9%).

De salientar que as disciplinas de Ciências da Natureza e Matemática registaram uma descida significativa da percentagem de negativas, e de Físico –Química que teve um aumento de negativas de 3,8% (no 1.º período) para 8,9% (no 2.º período).

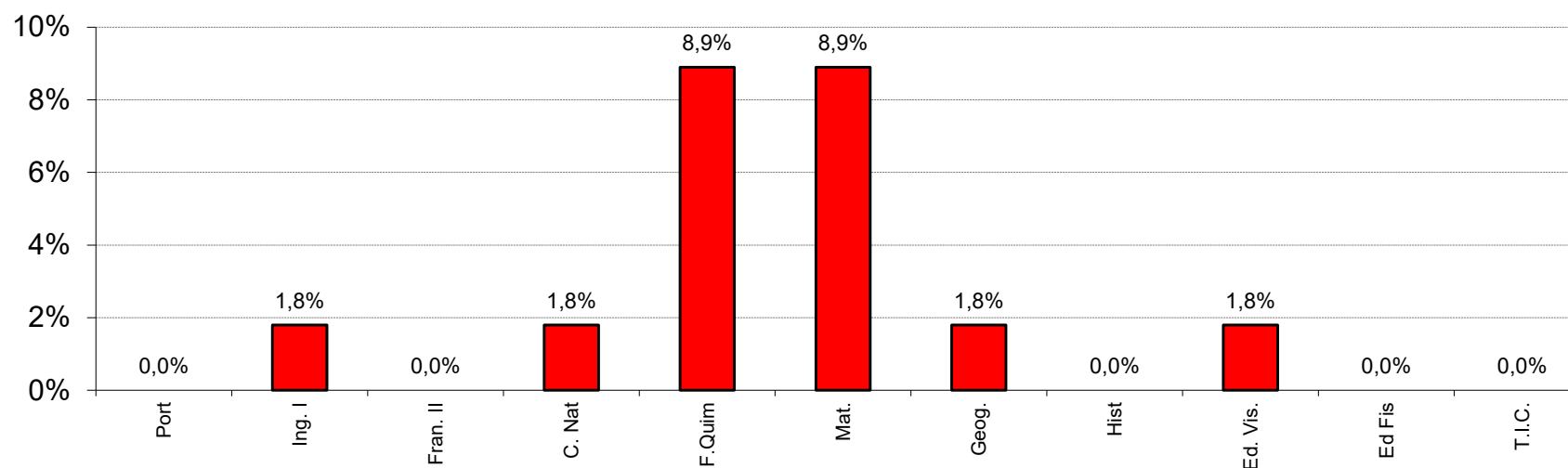
ESEQ – EAI – 2.º Período – 2021/22



8.º Ano – Disciplinas - Percentagem de Negativas

Disciplina	Port	Ing. I	Fran. II	C. Nat	F. Quim	Mat.	Geog.	Hist	Ed. Vis.	Ed Fis	T.I.C.
Nºalun Aval	56	56	56	56	56	56	56	56	56	56	56
2021/2022	0,0%	1,8%	0,0%	1,8%	8,9%	8,9%	1,8%	0,0%	1,8%	0,0%	0,0%
2020/2021	0,0%	0,0%	3,6%	0,0%	5,4%	1,8%	0,0%	0,0%	0,0%	0,0%	0,0%
2019/2020	0,0%	0,0%	0,0%	0,0%	0,0%	1,8%	0,0%	0,0%	0,0%	0,0%	0,0%
2018/2019	0,0%	0,0%	0,0%	0,0%	0,0%	1,8%	0,0%	0,0%	0,0%	0,0%	-
2017/2018	1,8%	0,0%	5,3%	3,5%	7,0%	8,8%	1,8%	3,5%	1,8%	0,0%	-
2016/2017	14,0%	3,5%	0,0%	0,0%	3,5%	8,8%	3,5%	7,0%	0,0%	0,0%	-
2015/2016	12,0%	4,0%	0,0%	0,0%	2,0%	14,0%	0,0%	0,0%	0,0%	0,0%	-

Percentagem de Negativas nas disciplinas do 8.º ano - 2.º Período - 2021/2022

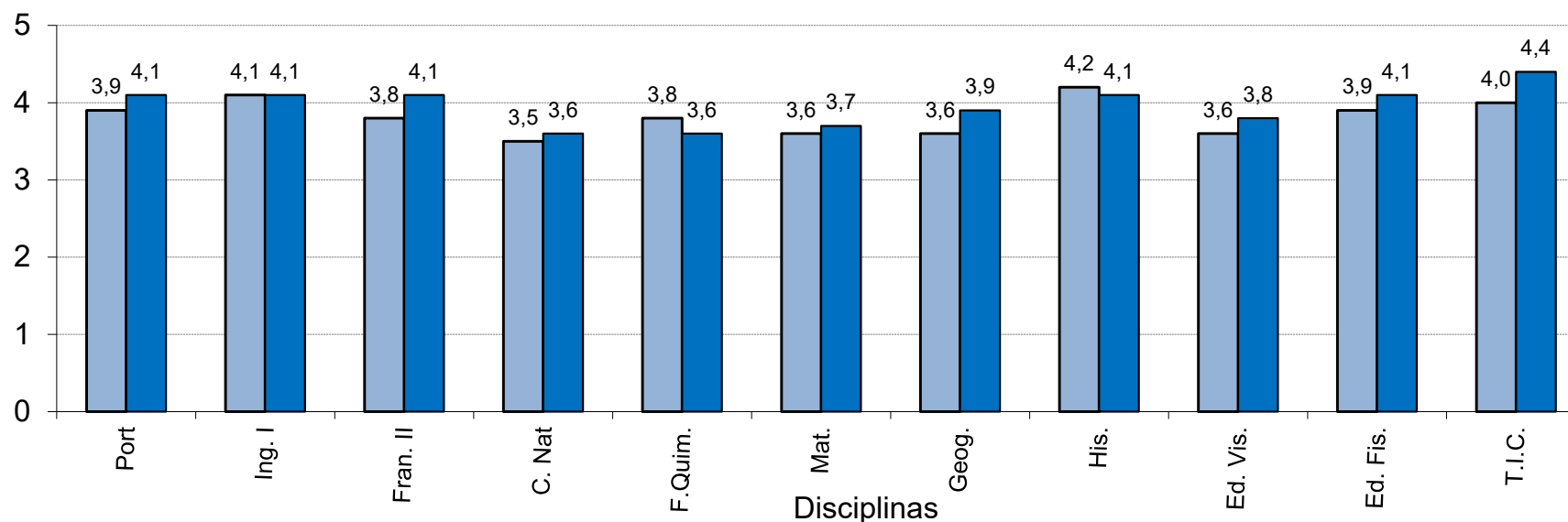


Disciplinas – A percentagem de negativas de Físico Química é a mais alta desde 2015/16 e a de Matemática é a mais alta desde 2016/17. Salienta-se que 8,9% de negativas representam 5 dos 56 alunos que frequentam cada uma destas disciplinas.

8.º Ano – Disciplinas - Médias

Disciplina	Port	Ing. I	Fran. II	C. Nat	F. Quim.	Mat.	Geog.	His.	Ed. Vis.	Ed. Fis.	T.I.C.
Nºalun Aval	56	56	56	56	56	56	56	56	56	56	56
2º Período	4,1	4,1	4,1	3,6	3,6	3,7	3,9	4,1	3,8	4,1	4,4
1º Período	3,9	4,1	3,8	3,5	3,8	3,6	3,6	4,2	3,6	3,9	4,0

Classificação médias das disciplinas do 8º ano - 1.º e 2.º períodos - 2021/2022



Disciplinas – Seis disciplinas apresentam classificações superiores a quatro sendo que a disciplina com classificação média mais elevada é Tecnologias de Informação e Comunicação com 4,4 de nível médio. As disciplinas com classificação média menos elevada são Ciências da Natureza e Físico-Química, com nível médio de 3,6.

Face ao 1.º período, oito disciplinas subiram a classificação média, uma manteve-a e duas desceram-na.

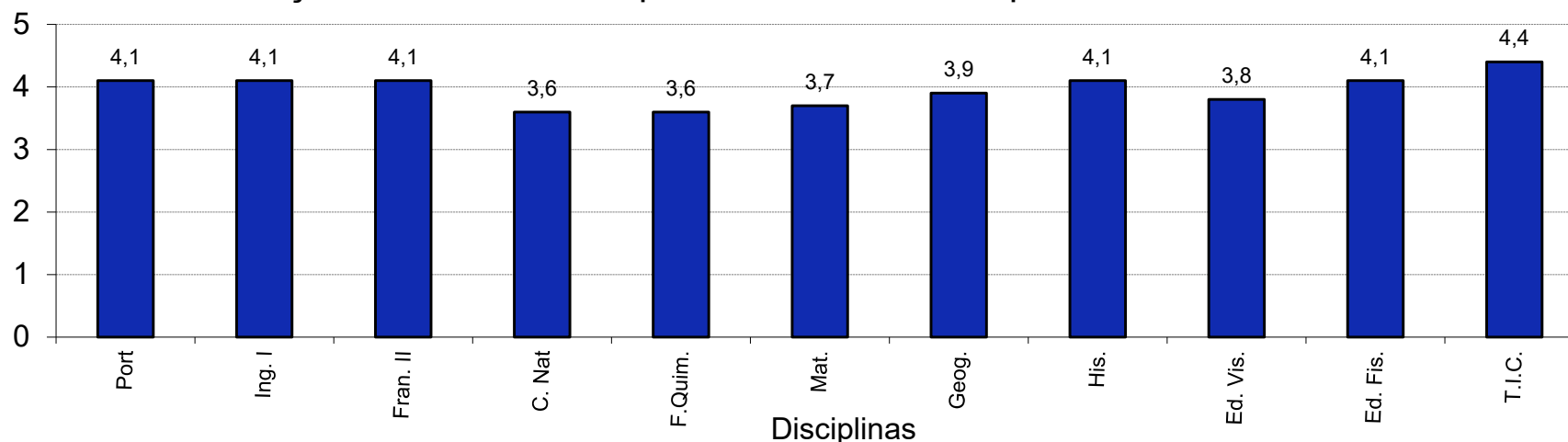
ESEQ – EAI – 2.º Período – 2021/22



8.º Ano – Disciplinas - Médias

Disciplina	Port	Ing. I	Fran. II	C. Nat	F.Quim.	Mat.	Geog.	His.	Ed. Vis.	Ed. Fis.	T.I.C.
Nºalun Aval	56	56	56	56	56	56	56	56	56	56	56
2021/2022	4,1	4,1	4,1	3,6	3,6	3,7	3,9	4,1	3,8	4,1	4,4
2020/2021	3,9	4,2	3,6	4,0	4,2	3,8	4,4	4,4	4,1	4,1	4,0
2019/2020	3,9	4,0	4,4	4,3	4,3	3,9	4,9	4,2	4,8	4,6	4,7
2018/2019	4,0	4,2	4,1	4,0	4,2	3,7	4,3	4,1	4,6	4,2	-
2017/2018	4,1	4,4	3,8	3,8	4,0	3,7	4,2	4,0	3,8	4,1	-
2016/2017	3,4	4,1	4,0	4,0	4,1	3,6	3,9	3,5	4,0	4,1	-
2015/2016	3,3	4,0	4,0	3,9	4,0	3,5	4,0	3,6	4,2	4,1	-

Classificação médias das disciplinas do 8.º ano - 2.º período - 2021/2022

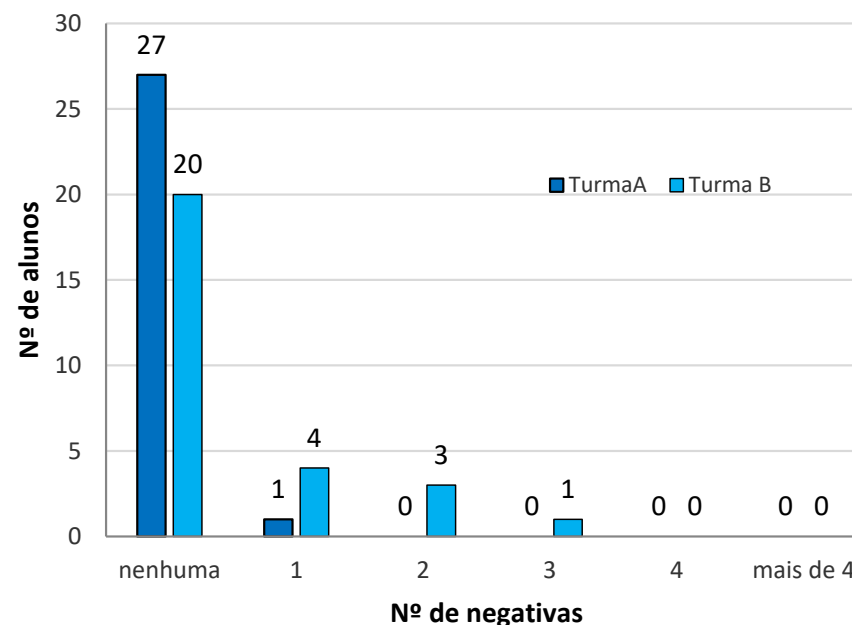


Disciplinas – Nenhuma disciplina ultrapassou o valor médio mais alto dos anos anteriores, apenas Português atingiu o valor médio de 4,1 igual ao seu valor mais alto, registado em 2017/18. Face aos valores de 2020/21, do 2.º Período, três disciplinas subiram o nível médio, uma manteve-o e oito desceram-no.



8.º Ano – Número de Níveis negativos por aluno

Nº de classificações inferiores a 3 por aluno	Turma A	Turma B	Total 2P (em %)	Total 1P (em %)
	Nº de alunos	Nº de alunos		
nenhuma	27	20	83,9%	75,0%
1	1	4	8,9%	12,5%
2	0	3	5,4%	8,9%
3	0	1	1,8%	1,8%
4	0	0	0,0%	0,0%
mais de 4	0	0	0,0%	1,8%
Total de alunos avaliados	28	28	56	56
Com três ou mais classificações inferiores a 3	0,0%	3,6%	1,8%	3,6%



Número de Níveis negativos por aluno : Na turma A apenas se regista 1 aluno com classificação negativa numa disciplina enquanto na turma B se registam oito alunos com negativas (quatro com 1 negativa, três com 2 negativas e um com 3 negativas). No geral, regista-se uma melhoria face aos valores do primeiro período.

ESEQ – EAI – 2.º Período – 2021/22

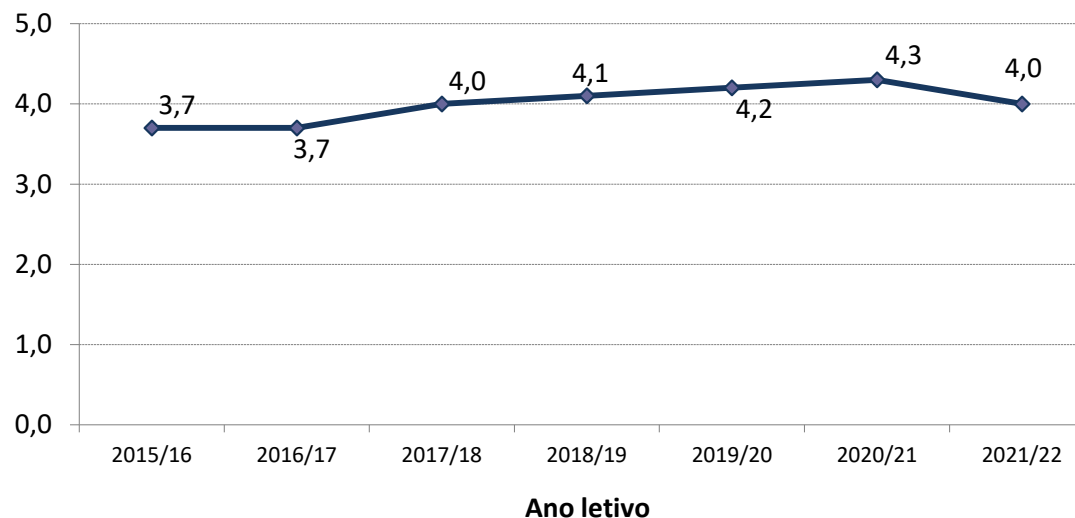


9.º Ano – Percentagem de Negativas e Médias

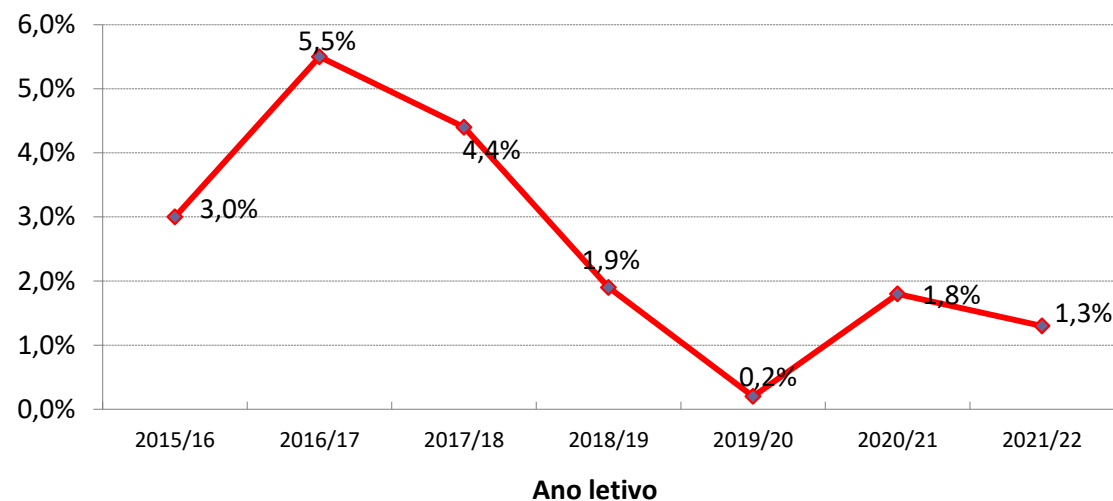
Ano letivo	2.º Período	
	Média	% Negativas
2015/16	3,7	3,0%
2016/17	3,7	5,5%
2017/18	4,0	4,4%
2018/19	4,1	1,9%
2019/20	4,2	0,2%
2020/21	4,3	1,8%
2021/22	4,0	1,3%
Valores Médios	4,0	2,6%

ESEQ - A média de 4,0 valores obtida no 2º período é igual ao cálculo do valor médio das classificações em idêntico período do ano de 2015/16 a 2021/22. A percentagem de classificações inferiores a três (1,3%) é inferior ao cálculo do valor médio da percentagem de negativas em idêntico período do ano, de 2015/16 a 2021/22, (2,6%) sendo, com exceção do ano 2019/20, a menor percentagem registada.

Média - ESEQ - 2.º Período - 9.º ano



% de Negativas - ESEQ - 2.º Período - 9.º ano

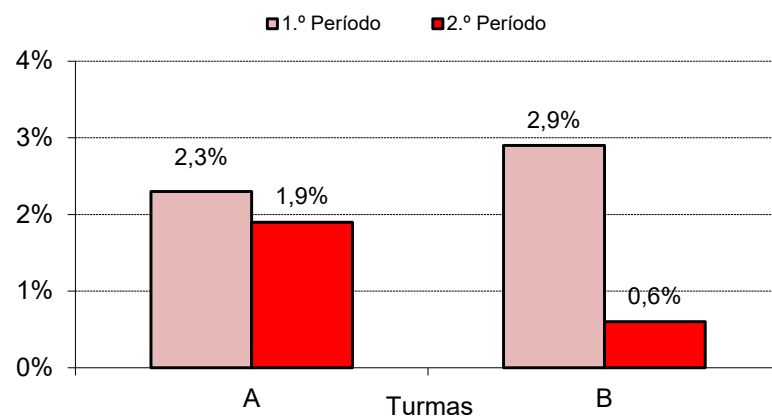




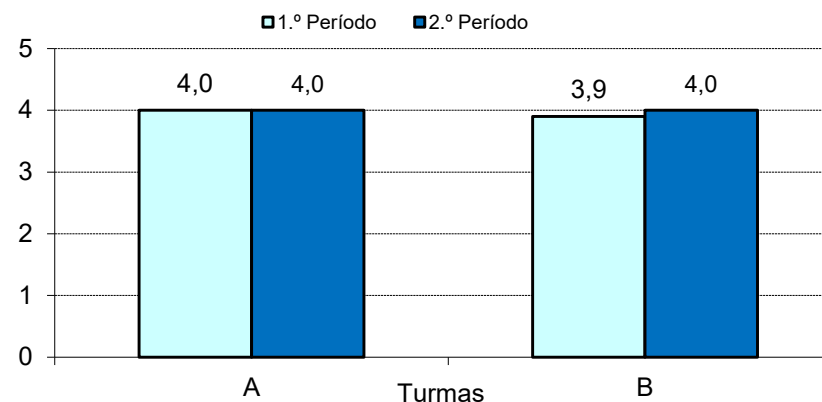
9.º Ano – Percentagem de Negativas e Médias

Turma		A	B	Escola
Nº de classificações registadas na pauta		308	308	616
Classificações inferiores a 3	2º Período	1,9%	0,6%	1,3%
	1º Período	2,3%	2,9%	2,6%
Médias	2º Período	4,0	4,0	4,0
	1º Período	4,0	3,9	4,0

Classificações inferiores a 3



Médias



ESEQ – Nas duas turmas a percentagem de classificações inferiores a três é reduzida, mas diferenciada: a turma A apresenta 1,9% de negativas, e a turma B 0,6% (valores inferiores ao 1.º período); no respeitante à classificação média a turma A obtém 4,0 valores (igual ao 1.º período) e a B 4,0 valores (superior ao 1.º período). No geral do 9.º ano, e comparativamente ao primeiro período a classificação média do segundo período (4,0) manteve-se e a percentagem de negativas (0,8%) desceu.

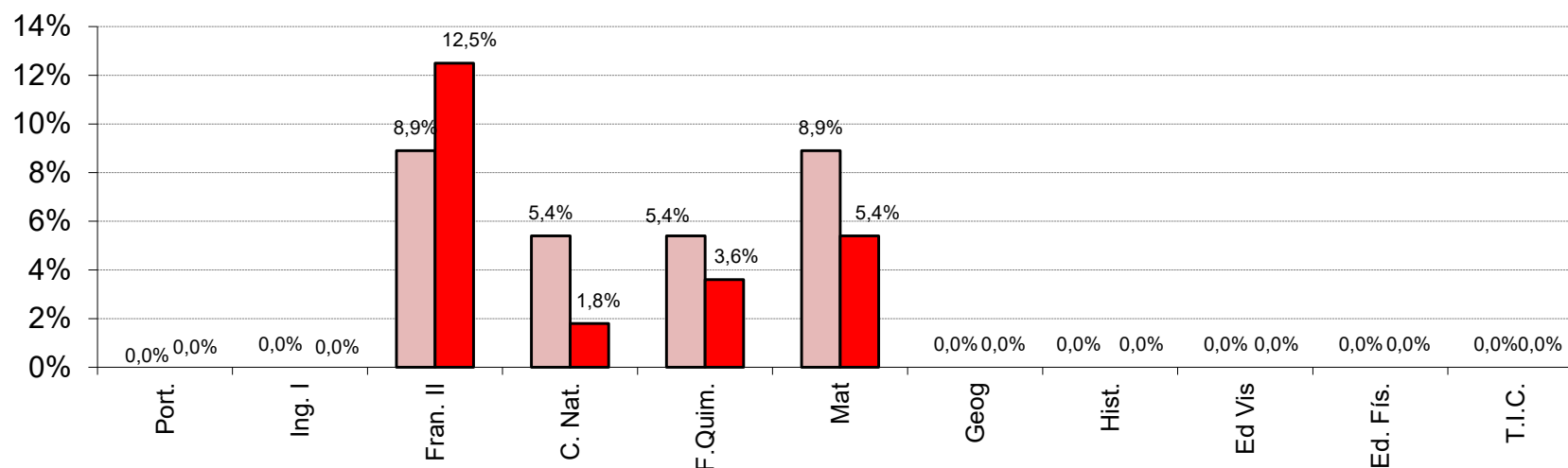
ESEQ – EAI – 2.º Período – 2021/22



9.º Ano – Disciplinas - Percentagem de Negativas

Disciplina	Port.	Ing. I	Fran. II	C. Nat.	F. Quim.	Mat	Geog	Hist.	Ed Vis	Ed. Fis.	T.I.C.
Nºalun Aval	56	56	56	56	56	56	56	56	56	56	56
2º Período	0,0%	0,0%	12,5%	1,8%	3,6%	5,4%	0,0%	0,0%	0,0%	0,0%	0,0%
1º Período	0,0%	0,0%	8,9%	5,4%	5,4%	8,9%	0,0%	0,0%	0,0%	0,0%	0,0%

Percentagem de Negativas nas disciplinas do 9.º ano - 1.º e 2.º períodos - 2021/2022



Disciplinas – No segundo período, sete disciplinas registam 0% de negativas e apenas quatro registam negativas, a saber: Francês (12,5%), Ciências da Natureza (1,8%), Físico-Química (3,6%) e Matemática(5,4%).

De salientar que a disciplina de Francês foi a única que aumentou a percentagem de negativas face aos valores registados no primeiro período.

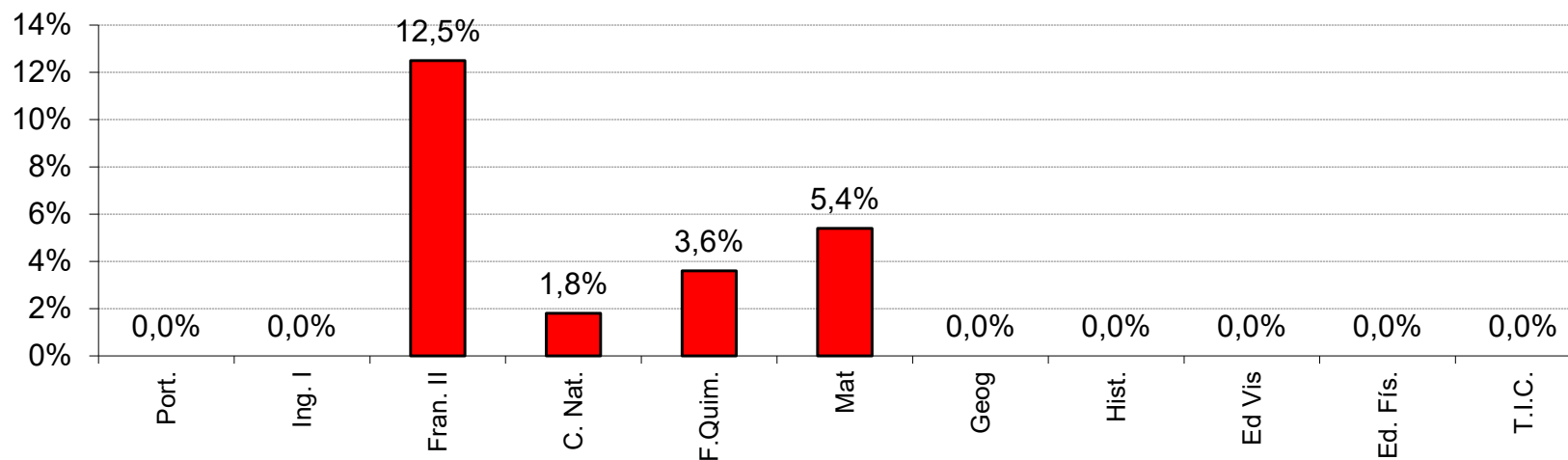
ESEQ – EAI – 2.º Período – 2021/22



9.º Ano – Disciplinas - Percentagem de Negativas

Disciplina	Port.	Ing. I	Fran. II	C. Nat.	F. Quim.	Mat	Geog	Hist.	Ed Vis	Ed. Fis.	T.I.C.
Nºalun Aval	56	56	56	56	56	56	56	56	56	56	56
2021/2022	0,0%	0,0%	12,5%	1,8%	3,6%	5,4%	0,0%	0,0%	0,0%	0,0%	0,0%
2020/2021	0,0%	0,0%	1,8%	0,0%	0,0%	5,4%	0,0%	7,1%	7,1%	0,0%	0,0%
2019/2020	0,0%	0,0%	0,0%	0,0%	0,0%	1,8%	0,0%	0,0%	0,0%	0,0%	-
2018/2019	0,0%	0,0%	5,3%	0,0%	3,5%	10,5%	0,0%	1,8%	0,0%	0,0%	-
2017/2018	3,5%	1,8%	1,8%	5,3%	5,3%	10,5%	0,0%	8,8%	7,0%	1,8%	-
2016/2017	3,6%	1,8%	0,0%	0,0%	16,1%	21,4%	0,0%	10,7%	7,1%	0,0%	-
2015/2016	3,6%	3,6%	0,0%	0,0%	0,0%	21,4%	0,0%	3,6%	0,0%	0,0%	-

Percentagem de Negativas nas disciplinas do 9.º ano - 2.º período - 2021/2022



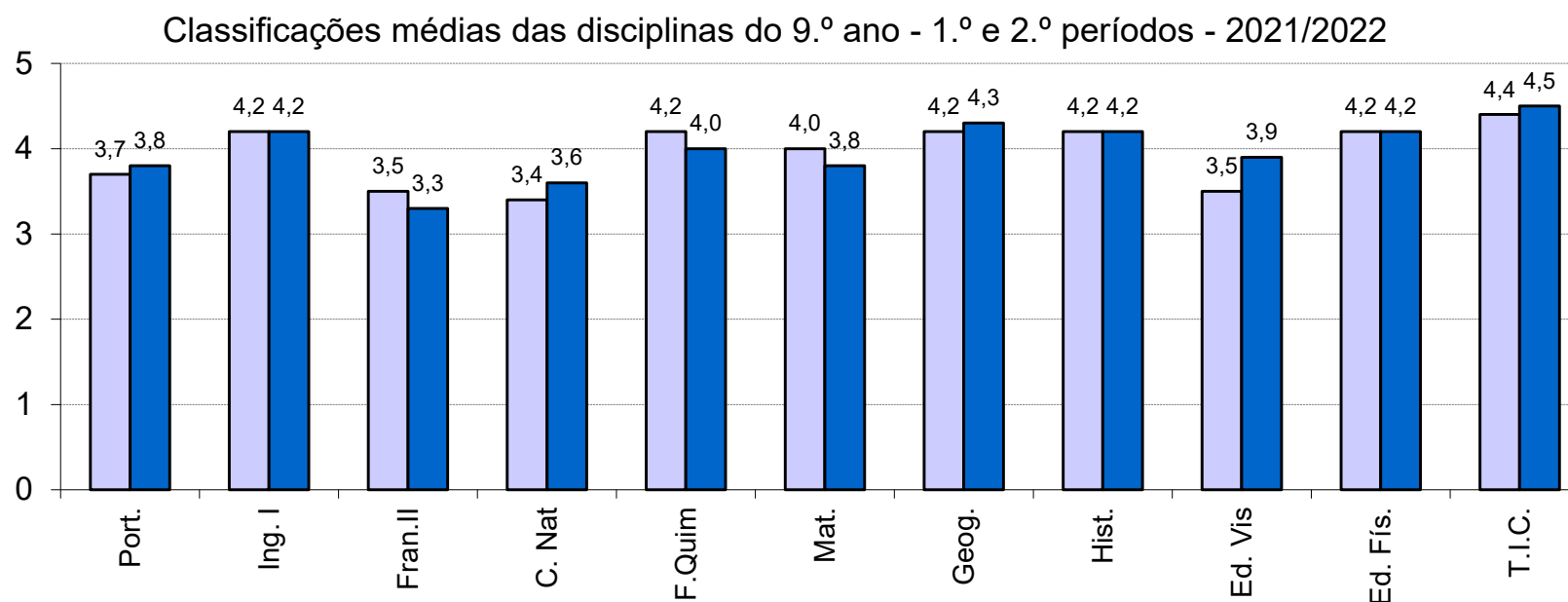
Disciplinas – A percentagem de negativas da disciplina de Francês é a mais elevada dos últimos anos e apresenta uma subida significativa face aos valores de 2020/21.

A disciplina de Geografia mantém os 100% de sucesso desde 2015/16.

As disciplinas de História e de Educação Visual registam uma melhoria significativa face aos valores de 2020/21.

9.º Ano – Disciplinas - Médias

Disciplina	Port.	Ing. I	Fran.II	C. Nat	F.Quim	Mat.	Geog.	Hist.	Ed. Vis	Ed. Fís.	T.I.C.
Nº alunos Avaliados	56	56	56	56	56	56	56	56	56	56	56
2º Período	3,8	4,2	3,3	3,6	4,0	3,8	4,3	4,2	3,9	4,2	4,5
1º Período	3,7	4,2	3,5	3,4	4,2	4,0	4,2	4,2	3,5	4,2	4,4



Disciplinas – Seis disciplinas apresentam classificações iguais ou superiores a quatro sendo que a disciplina com classificação média mais elevada é Tecnologias de Informação e Comunicação com 4,5 valores. A disciplina com classificação média menos elevadas foi Francês com 3,3 de nível médio.

Face ao 1º período, cinco disciplinas subiram a classificação média, três desceram e três mantiveram-na.

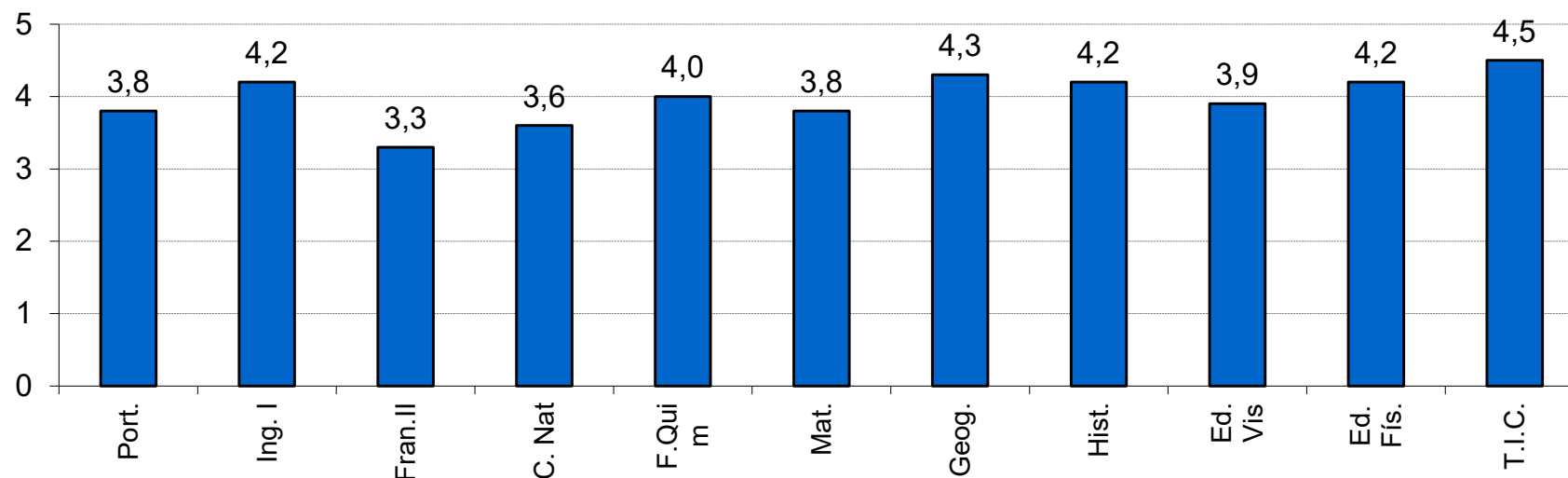
ESEQ – EAI – 2.º Período – 2021/22



9.º Ano – Disciplinas - Médias

Disciplina	Port.	Ing. I	Fran.II	C. Nat	F.Quim	Mat.	Geog.	Hist.	Ed. Vis	Ed. Fis.	T.I.C.
Nºalun Aval	56	56	56	56	56	56	56	56	56	56	56
2021/2022	3,8	4,2	3,3	3,6	4,0	3,8	4,3	4,2	3,9	4,2	4,5
2020/2021	3,9	4,1	4,4	4,1	4,3	3,9	4,6	4,0	4,4	4,4	4,3
2019/2020	3,8	4,2	4,2	4,1	3,9	3,8	4,0	4,0	4,8	4,4	-
2018/2019	3,8	4,7	3,7	4,0	3,7	3,6	4,5	3,9	4,0	4,3	-
2017/2018	4,0	4,2	4,0	3,9	4,0	3,7	4,3	3,5	4,0	4,1	-
2016/2017	3,4	4,0	3,8	3,9	3,4	3,3	3,9	3,3	3,6	4,0	-
2015/2016	3,3	4,0	3,7	3,8	3,7	3,1	3,6	3,8	3,5	4,3	-

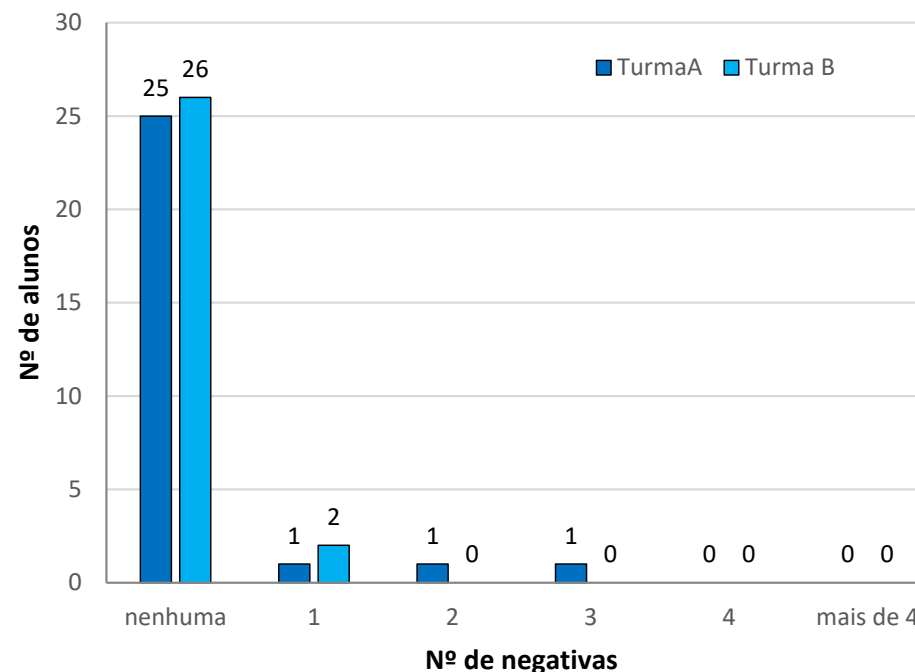
Classificação médias das disciplinas do 9.º ano - 2.º Período - 2021/2022



Disciplinas – As classificações deste ano das disciplinas de Francês e de Ciências da Natureza são as mais baixas desde 2015/2016 inclusive. História apresenta a mais elevado dos últimos anos.

9.º Ano – Número de Níveis negativos por aluno

Nº de classificações inferiores a 3 por aluno	Turma A	Turma B	Total 2P (em %)	Total 1P (em %)
	Nº de alunos	Nº de alunos		
nenhuma	25	26	91,1%	82,1%
1	1	2	5,4%	10,7%
2	1	0	1,8%	3,6%
3	1	0	1,8%	3,6%
4	0	0	0,0%	0,0%
mais de 4	0	0	0,0%	0,0%
Total de alunos avaliados	28	28	56	56
Com três ou mais classificações inferiores a 3	3,6%	0,0%	1,8%	3,6%



Número de Níveis negativos por aluno – Na turma A registam-se 3 alunos com classificação negativa, a saber, cada um deles com uma, duas e três negativas. Na turma B regista-se 1 aluno com uma classificação negativa.

Salienta-se uma melhoria nos valores gerais do 8.º ano da ESEQ, face ao número de negativas por aluno do 1.º período.

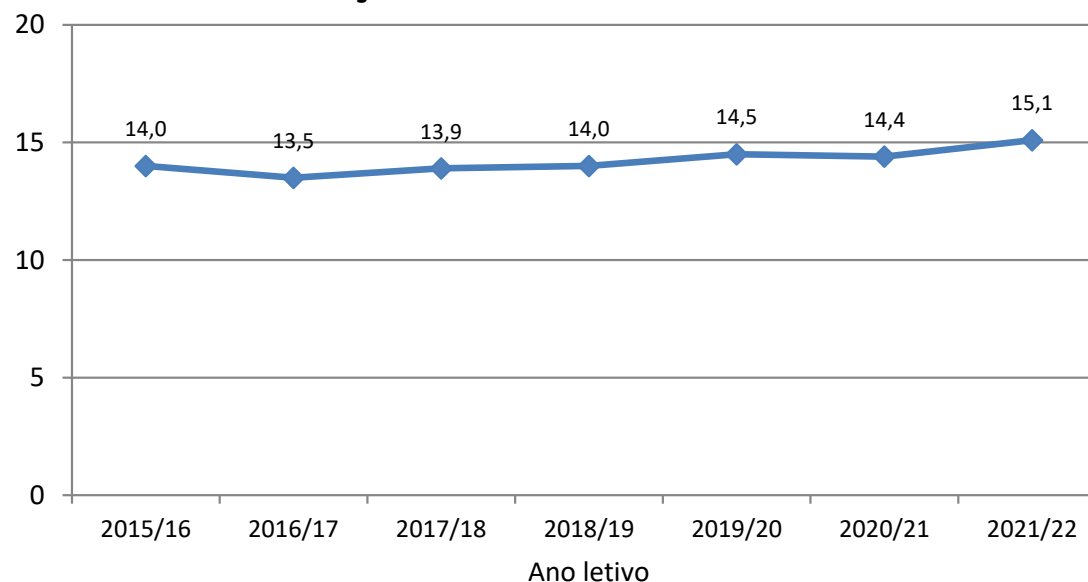
ESEQ – EAI – 2.º Período – 2021/22



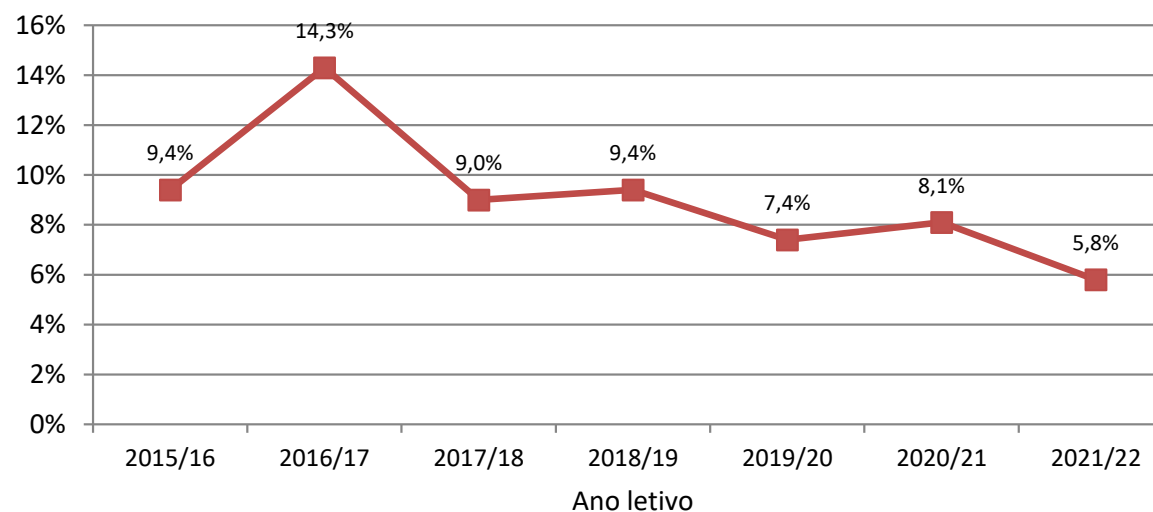
10.º Ano – Percentagem de Negativas e Médias

Ano letivo	2.ºPer	
	Média	%Negativas
2015/16	14,0	9,4%
2016/17	13,5	14,3%
2017/18	13,9	9,0%
2018/19	14,0	9,4%
2019/20	14,5	7,4%
2020/21	14,4	8,1%
2021/22	15,1	5,8%
Valores Médios	14,2	9,1%

Classificação Média - 10.º ano - ESEQ



Percentagem de Negativas - 10.º ano - ESEQ



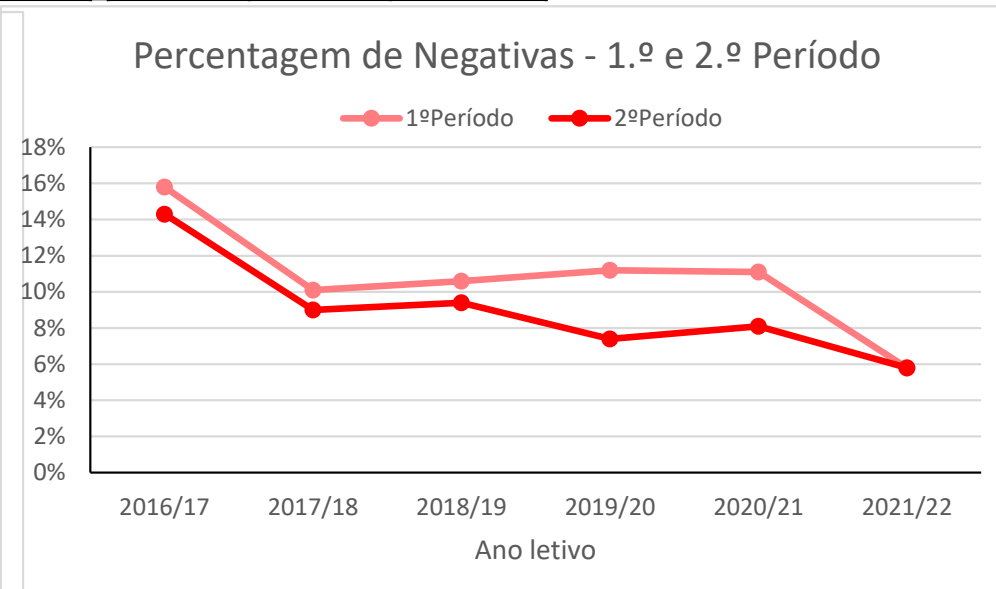
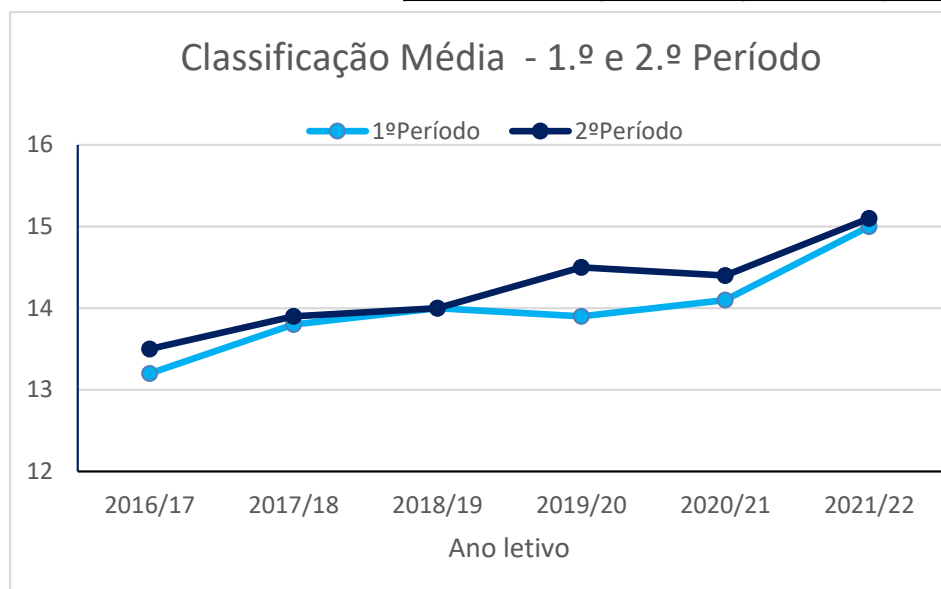
ESEQ – A percentagem de negativas no 10.º ano da ESEQ (5,8%) é inferior à registada em todos os anos desde 2015/16. A classificação média (15,1 valores) é superior à registada, no mesmo período, em todos os anos desde 2015/16.

ESEQ – EAI – 2.º Período – 2021/22



10.º Ano – Percentagem de Negativas e Médias – 1.º e 2.º Períodos

Ano letivo	Média			%Negativas		
	1.ºPer.	2.ºPer.	Diferença (2.ºP - 1.ºP)	1.ºPer.	2.ºPer.	Diferença (2.ºP - 1.ºP)
2016/17	13,2	13,5	0,3	15,8%	14,3%	-1,5%
2017/18	13,8	13,9	0,1	10,1%	9,0%	-1,1%
2018/19	14	14	0	10,6%	9,4%	-1,2%
2019/20	13,9	14,5	0,6	11,2%	7,4%	-3,8%
2020/21	14,1	14,4	0,3	11,1%	8,1%	-3,0%
2021/22	15	15,1	0,1	5,8%	5,8%	0,0%



ESEQ – Os indicadores de sucesso registados no 2.º período, desde 2016/17, nunca foram de menor qualidade do que os registados no 1.º período, pelos alunos dos 10.º ano. As maiores diferenças entre esses indicadores, do 1.º para o 2.º período, observam-se nos anos 2019/20 e 2020/21.

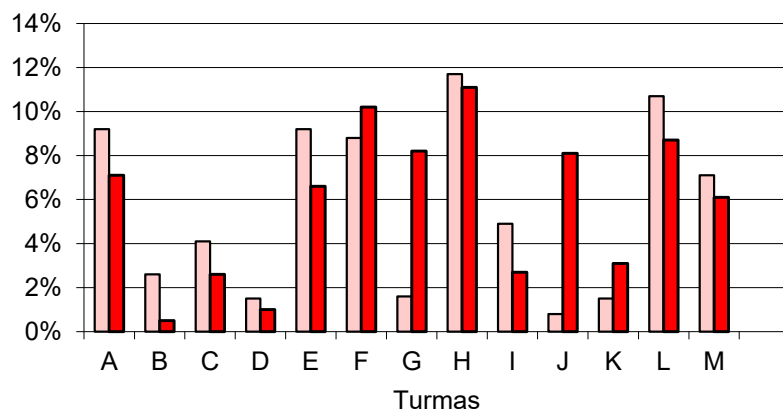


ESEQ – EAI – 2.º Período – 2021/22

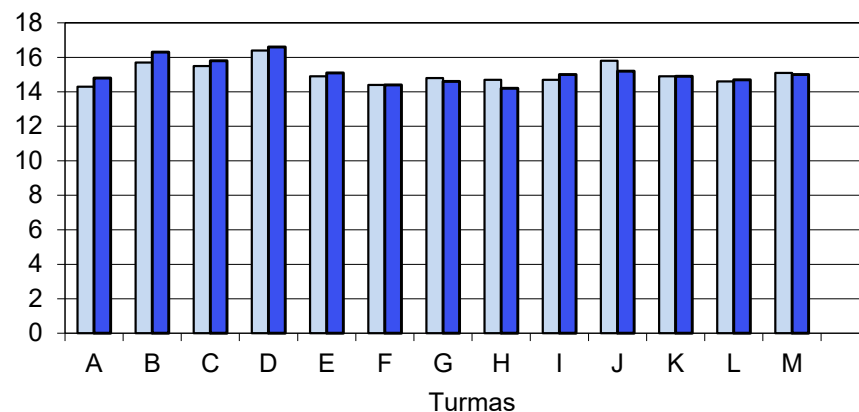
10.º Ano – Turmas - Percentagem de Negativas e Médias

Turma	A	B	C	D	E	F	G	H	I	J	K	L	M	Escola
Nº de classificações registadas na pauta	196	189	196	196	196	196	196	189	182	160	196	196	196	2484
% negativas 2º Período	7,1%	0,5%	2,6%	1,0%	6,6%	10,2%	8,2%	11,1%	2,7%	8,1%	3,1%	8,7%	6,1%	5,8%
% negativas 1º Período	9,2%	2,6%	4,1%	1,5%	9,2%	8,8%	1,6%	11,7%	4,9%	0,8%	1,5%	10,7%	7,1%	5,8%
Médias 2º Período	14,8	16,3	15,8	16,6	15,1	14,4	14,6	14,2	15,0	15,2	14,9	14,7	15,0	15,1
Médias 1º Período	14,3	15,7	15,5	16,4	14,9	14,4	14,8	14,7	14,7	15,8	14,9	14,6	15,1	15,0

Classificações inferiores a 10 valores



Médias



Turmas – A turma H, registou a maior percentagem de negativas (11,1%) e a menor classificação média (14,2). A turma B apresenta a menor percentagem de negativas (0,5%) e a turma D apresenta a classificação média mais alta (16,6 valores). Quatro turmas (F, G, J e K) aumentaram a percentagem de negativas, em relação aos valores observados no 1.º período.

No geral, da ESEQ, os indicadores de sucesso são melhores do que os registados no primeiro período.

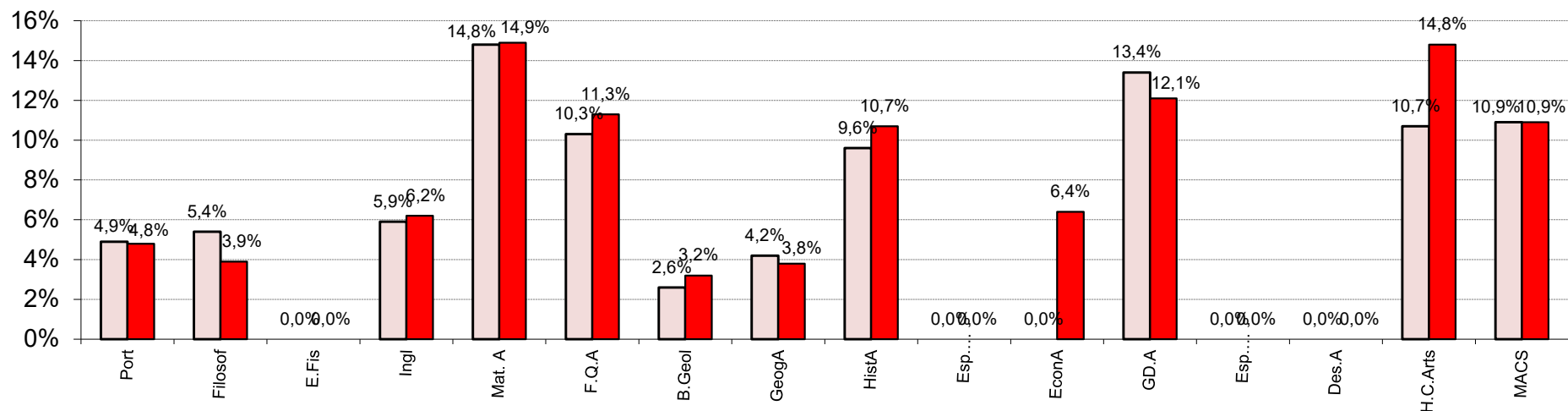
ESEQ – EAI – 2.º Período – 2021/22



10.º Ano – Disciplinas - Percentagem de Negativas

Disciplina	Port	Filosof	E.Fis	Ingl	Mat. A	F.Q.A	B.Geol	GeogA	HistA	Esp. (ini. FG)	EconA	GD.A	Esp. (ini. FE)	Des.A	H.C.Arts	MACS
Nºalun Aval	351	356	357	275	242	195	156	131	84	82	47	66	38	27	27	46
2º Período	4,8%	3,9%	0,0%	6,2%	14,9%	11,3%	3,2%	3,8%	10,7%	0,0%	6,4%	12,1%	0,0%	0,0%	14,8%	10,9%
1º período	4,9%	5,4%	0,0%	5,9%	14,8%	10,3%	2,6%	4,2%	9,6%	0,0%	0,0%	13,4%	0,0%	0,0%	10,7%	10,9%

Percentagem de negativas nas disciplinas do 10.º ano - 1.º e 2.º Períodos - 2021/2022



Disciplinas – Oito disciplinas registam menos de 5% de negativas; as disciplinas que registam maior percentagem de negativas são Matemática A (14,9%) e História da Cultura e das Artes (14,8%).

Comparativamente com os resultados obtidos no primeiro período, sete das dezasseis disciplinas aumentaram a sua percentagem de negativas.

ESEQ – EAI – 2.º Período – 2021/22



10.º Ano – Disciplinas - Percentagem de Negativas

Disciplina	Port	Filosof	E.Fis	Ingl	Mat. A	F.Q.A	B.Geol	GeogA	HistA	Esp. (ini. FG)	EconA	GD.A	Esp. (ini. FE)	Des.A	H.C.Arts	MACS
Nºalun Aval	351	356	357	275	242	195	156	131	84	82	47	66	38	27	27	46
2021/2022	4,8%	3,9%	0,0%	6,2%	14,9%	11,3%	3,2%	3,8%	10,7%	0,0%	6,4%	12,1%	0,0%	0,0%	14,8%	10,9%
2020/2021	11,5%	8,9%	0,6%	1,9%	17,6%	12,7%	9,0%	5,8%	11,8%	1,2%	9,1%	8,6%	1,9%	0,0%	4,0%	21,7%
2019/2020	10,5%	9,2%	0,0%	4,3%	10,6%	13,2%	6,2%	3,5%	26,0%	0,0%	0,0%	11,4%	0,0%	0,0%	3,7%	7,1%
2018/2019	11,4%	5,8%	0,6%	4,2%	19,8%	19,2%	7,3%	23,2%	13,6%	3,0%	13,3%	10,0%	0,0%	0,0%	7,1%	19,2%
2017/2018	12,4%	4,6%	0,0%	4,5%	16,4%	18,9%	10,7%	5,3%	22,7%	0,0%	17,5%	19,1%	2,0%	0,0%	14,3%	9,1%
2016/2017	21,5%	21,7%	0,0%	7,1%	24,1%	20,1%	17,1%	7,4%	30,5%	1,6%	3,7%	19,2%	2,1%	0,0%	16,7%	10,5%
2015/2016	12,9%	7,4%	0,4%	4,3%	16,8%	16,5%	6,5%	7,2%	28,3%	0,0%	3,7%	19,0%	0,0%	20,8%	-	0,0%
% Média de 2015/16 a 2020/21	13,4%	9,6%	0,3%	4,4%	17,5%	16,8%	9,5%	8,7%	22,2%	1,0%	7,9%	14,6%	1,0%	3,5%	9,2%	11,3%
Diferença entre a % de 2021/22 e a % média dos anos anteriores	-8,6%	-5,7%	-0,3%	1,8%	-2,6%	-5,5%	-6,3%	-4,9%	-11,5%	-1,0%	-1,5%	-2,5%	-1,0%	-3,5%	5,6%	-0,4%

Disciplinas – Comparativamente com os resultados obtidos no segundo período de 2015/2016 a 2020/2021, verifica-se que catorze disciplinas registam uma percentagem de negativas inferior à média da percentagem obtida nestes últimos anos. Nesta situação é de salientar as disciplinas de História A e de Português pela grande diferença em relação ao passado.

Três disciplinas, Inglês, Geometria Descritiva e História da Cultura e das Artes, aumentaram a percentagem de negativas em relação aos valores registados no 2.º período de 2020/21.

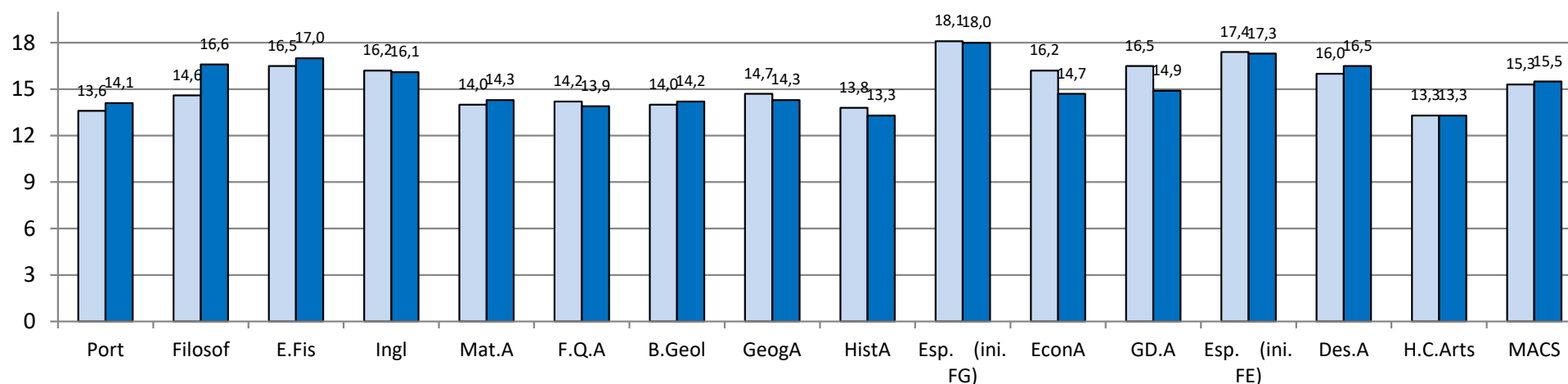
ESEQ – EAI – 2.º Período – 2021/22



10.º Ano – Disciplinas - Médias

Disciplina	Port	Filosof	E.Fis	Ingl	Mat.A	F.Q.A	B.Geol	GeogA	HistA	Esp. (ini. FG)	EconA	GD.A	Esp. (ini. FE)	Des.A	H.C.Arts	MACS
Nºalun Aval	351	356	357	275	242	195	156	131	84	82	47	66	38	27	27	46
2º Período	14,1	16,6	17,0	16,1	14,3	13,9	14,2	14,3	13,3	18,0	14,7	14,9	17,3	16,5	13,3	15,5
1º Período	13,6	14,6	16,5	16,2	14,0	14,2	14,0	14,7	13,8	18,1	16,2	16,5	17,4	16,0	13,3	15,3

Classificação média das disciplinas do 10.º ano - 1.º e 2.º Períodos - 2021/2022



Disciplinas – As disciplinas com classificação média mais elevadas são as de Espanhol – FG, inic. (18,0) e FE – inic. (17,3) ; as disciplinas com classificações média mais baixa são as de História A e de História da Cultura e das Artes, (13,3).

Comparativamente com os resultados obtidos no primeiro período, oito disciplinas desceram a sua classificação média.

ESEQ – EAI – 2.º Período – 2021/22



10.º Ano – Disciplinas - Médias

Disciplina	Port	Filosof	E.Fis	Ingl	Mat.A	F.Q.A	B.Geol	GeogA	HistA	Esp. (ini. FG)	EconA	GD.A	Esp. (ini. FE)	Des.A	H.C.Arts	MACS
Nºalun Aval	351	356	357	275	242	195	156	131	84	82	47	66	38	27	27	46
2021/2022	14,1	16,6	17,0	16,1	14,3	13,9	13,2	14,3	13,3	18,0	14,7	14,9	17,3	16,5	13,3	15,5
2020/2021	13,4	13,9	16,2	15,9	14,0	13,2	13,2	14,3	12,6	16,0	13,7	15,2	15,9	15,5	13,0	13,6
2019/2020	13,3	13,5	16,7	15,4	14,1	13,4	13,7	13,9	11,5	18,0	14,9	15,0	16,6	15,4	12,5	13,7
2018/2019	13,2	14,0	16,4	15,6	12,8	13,2	13,5	11,6	12,6	16,0	12,9	14,6	16,0	15,4	12,6	13,4
2017/2018	12,6	13,8	16,0	15,2	13,4	13,0	13,4	13,2	11,4	16,7	13,0	14,2	15,6	15,3	12,5	13,1
2016/2017	12,2	12,6	15,5	14,7	12,9	13,0	12,5	13,2	11,1	16,3	14,2	13,0	16,2	14,5	11,8	12,8
2015/2016	13,0	13,9	15,9	15,1	13,3	13,1	14,2	13,2	11,7	18,1	14,2	14,3	15,6	13,2	-	15,5
Classif. Média de 2015/16 a 2020/21	13,0	13,6	16,1	15,3	13,4	13,2	13,4	13,2	11,8	16,9	13,8	14,4	16,0	14,9	12,5	13,7
Diferença entre a classif. de 2021/22 e a classif. média dos anos anteriores	1,2	3,0	0,9	0,8	0,9	0,8	-0,2	1,1	1,5	1,2	0,9	0,5	1,3	1,6	0,8	1,8

Disciplinas – Comparativamente com os resultados obtidos no segundo período dos últimos anos letivos, verifica-se que as disciplinas de Português, Filosofia, Educação Física, Inglês, Matemática A, Física e Química A, História A, Espanhol inic.-FE, Desenho A e História da Cultura e das Artes, neste ano de 2021/22, registam as suas classificações médias mais elevadas desde 2015/16.

Apenas a disciplina de Biologia e Geologia regista a classificação média inferior à média dos últimos anos letivos. Geometria Descritiva A é a única disciplina que baixou face ao valor registado no 2.º período de 2020/21.



10.º Ano – Curso Profissional de Técnico de Multimédia

Foram analisadas as **classificações dos alunos do Curso Profissional Técnico de Multimédia**, em 13 de abril de 2022, constantes nas **Pautas de Avaliação Periódica do 2º Período**.

Desta observação, foram retirados os seguintes valores:

10.º Ano - Turma N	N.º de alunos	Módulos avaliados	% de conclusão
	26	19	92,0%

A tabela anterior reflete reprovações às disciplinas de Português (9,5%), Inglês (7,1%), Área de Integração (9,5%), História da Cultura e das Artes (6,3%), Matemática (2,4%), Sistemas de Informação (14,3%), Design, Comunicação e Audiovisuais (14,3%) e Projeto e Produção Multimédia (28,6%).

Nesta análise de resultados, a percentagem de avaliação deve ser vista, na opinião da Diretora do Curso, de uma forma transitória, dado que, **os alunos com módulos em atraso têm a possibilidade de realizar Provas de Recuperação**, durante este ano letivo e no início do próximo, de acordo com a lei em vigor.

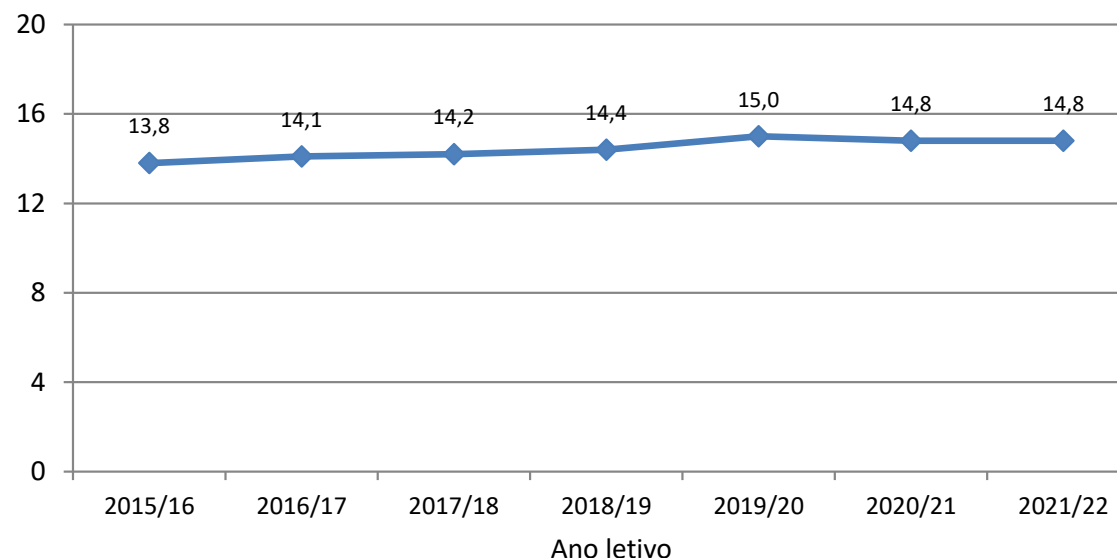
ESEQ – EAI – 2.º Período – 2021/22



11.º Ano – Percentagem de Negativas e Médias

Ano letivo	2.º Período	
	Média	% Negativas
2015/16	13,8	9,3%
2016/17	14,1	9,3%
2017/18	14,2	6,9%
2018/19	14,4	8,0%
2019/20	15,0	4,5%
2020/21	14,8	5,2%
2021/22	14,8	6,4%
Valores Médios	14,4	7,1%

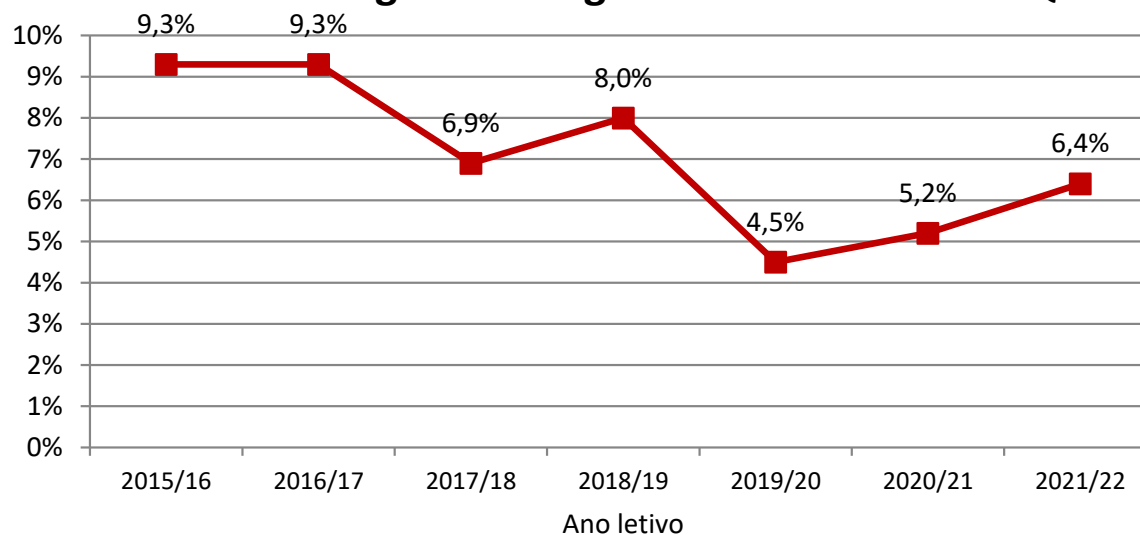
Classificação Média - 11.º ano - ESEQ



ESEQ – Os indicadores de sucesso registados neste 2.º período, de 2021/22, são de qualidade ligeiramente inferior aos registados no ano passado, no mesmo período letivo, mas são melhores do que os observados nos anos anteriores.

A percentagem média de negativas é inferior à média dos valores das percentagens registadas desde 2015/16 até 2021/22.

Percentagem de Negativas - 11.º ano - ESEQ

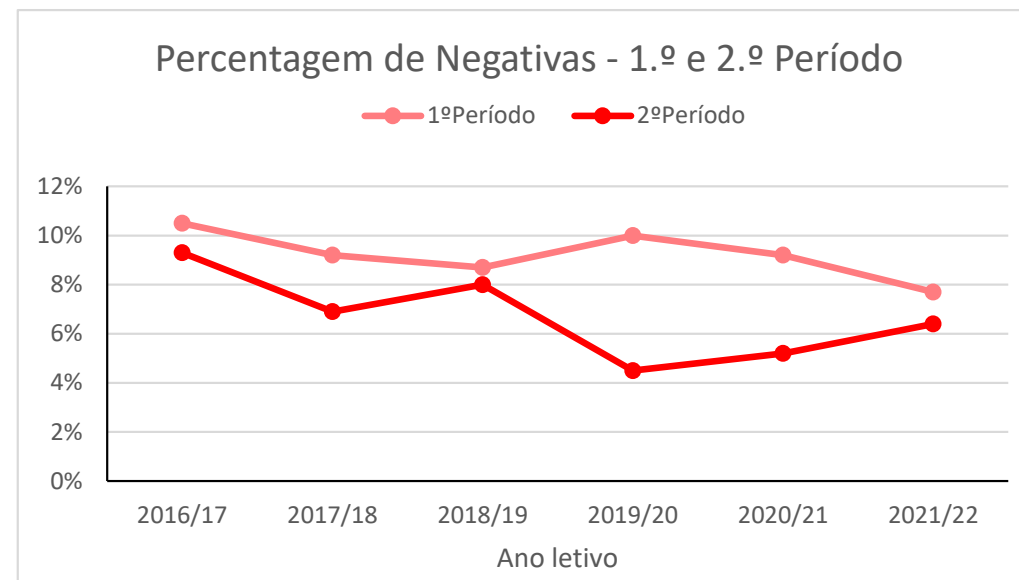
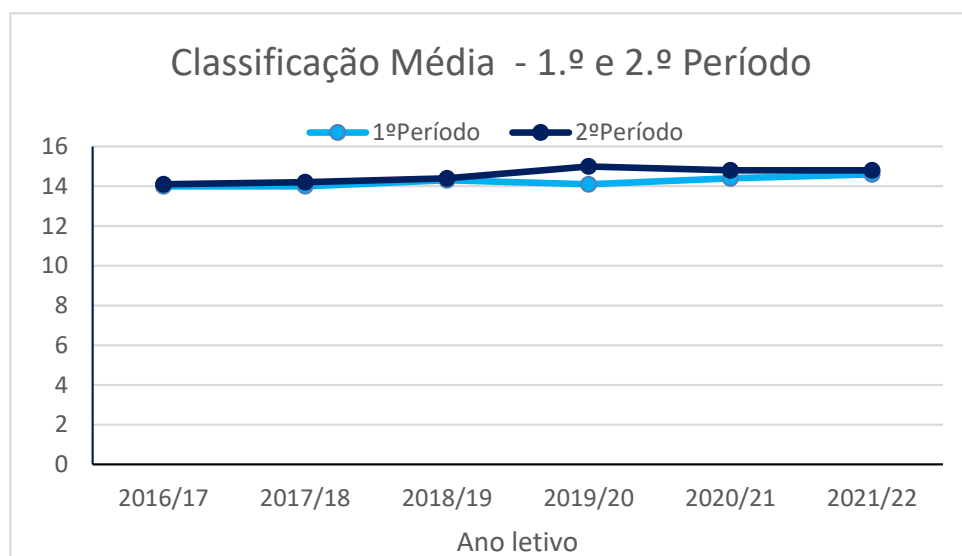


ESEQ – EAI – 2.º Período – 2021/22



11.º Ano – Percentagem de Negativas e Médias – 1.º e 2.º Períodos

Ano letivo	Média			%Negativas		
	1.ºPer.	2.ºPer.	Diferença (2.ºP - 1.ºP)	1.ºPer.	2.ºPer.	Diferença (2.ºP - 1.ºP)
2016/17	14	14,1	0,1	10,5%	9,3%	-1,2%
2017/18	14	14,2	0,2	9,2%	6,9%	-2,3%
2018/19	14,3	14,4	0,1	8,7%	8,0%	-0,7%
2019/20	14,1	15	0,9	10,0%	4,5%	-5,5%
2020/21	14,4	14,8	0,4	9,2%	5,2%	-4,0%
2021/22	14,6	14,8	0,2	7,7%	6,4%	-1,3%



ESEQ – Observa-se que, desde 2016/17, os indicadores de sucesso registados no 2.º período, foram sempre de melhor qualidade do que os registados no 1.º período, pelos alunos dos 11.º ano. As maiores diferenças entre esses indicadores, do 1.º para o 2.º período, observam-se nos anos 2019/20 e 2020/21.

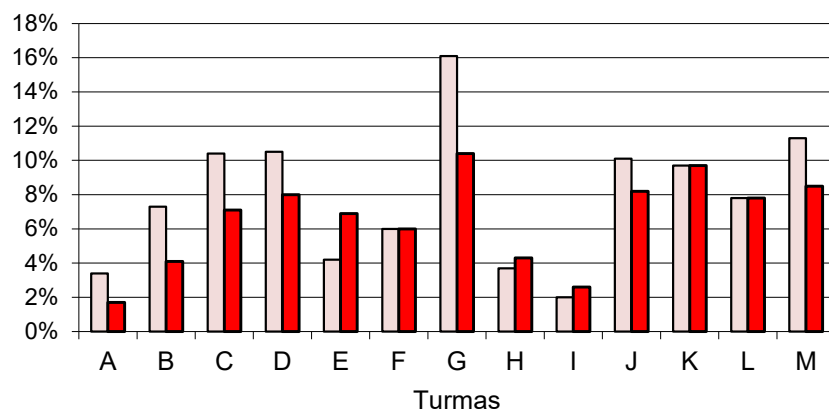


ESEQ – EAI – 2.º Período – 2021/22

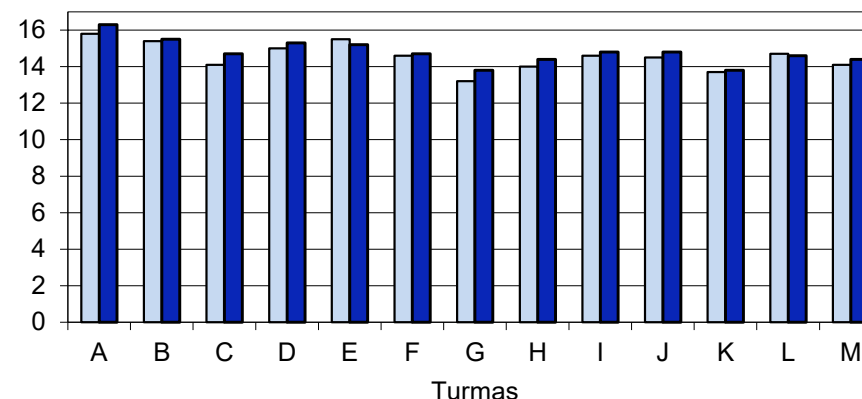
11.º Ano – Turmas - Percentagem de Negativas e Médias

Turma	A	B	C	D	E	F	G	H	I	J	K	L	M	Escola
Nº de classificações registadas na pauta	175	196	127	188	175	168	154	188	196	182	196	154	130	2264
% negativas 2º Período	1,7%	4,1%	7,1%	8,0%	6,9%	6,0%	10,4%	4,3%	2,6%	8,2%	9,7%	7,8%	8,5%	5,2%
% negativas 1º Período	3,4%	7,3%	10,4%	10,5%	4,2%	6,0%	16,1%	3,7%	2,0%	10,1%	9,7%	7,8%	11,3%	9,2%
Médias 2º Período	16,3	15,5	14,7	15,3	15,2	14,7	13,8	14,4	14,8	14,8	13,8	14,6	14,4	14,8
Médias 1º Período	15,8	15,4	14,1	15,0	15,5	14,6	13,2	14,0	14,6	14,5	13,7	14,7	14,1	14,4

Classificações inferiores a 10 valores



Médias



Turmas – A turma G regista uma elevada percentagem de negativas (16,1%) face ao valor geral da ESEQ.

Quatro, das treze turmas da ESEQ, registam menos de 5% de negativas.

As turmas A é a que regista menor percentagem de negativas (1,7%) e maior classificação média (16,3 valores).

Em relação ao período passado, melhoraram os indicadores de sucesso da ESEQ.

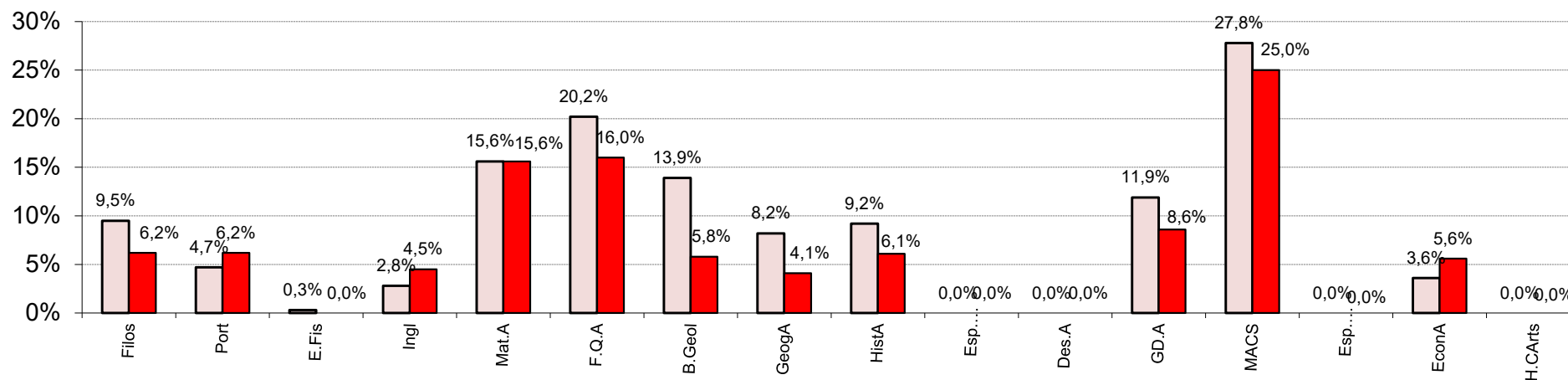
ESEQ – EAI – 2.º Período – 2021/22



11.º Ano – Disciplinas - Percentagem de Negativas

Disciplina	Filos	Port	E.Fis	Ingl	Mat.A	F.Q.A	B.Geol	GeogA	HistA	Esp. (ini. FG)	Des.A	G.D.A	MACS	Esp. (ini. FE)	EconA	H.CArts
Nºalun Aval	321	321	315	247	218	169	137	98	66	74	27	58	36	35	54	27
2º Período	6,2%	6,2%	0,0%	4,5%	15,6%	16,0%	5,8%	4,1%	6,1%	0,0%	0,0%	8,6%	25,0%	0,0%	5,6%	0,0%
1º Período	9,5%	4,7%	0,3%	2,8%	15,6%	20,2%	13,9%	8,2%	9,2%	0,0%	0,0%	11,9%	27,8%	0,0%	3,6%	0,0%

Percentagem de negativas nas disciplinas do 11.º ano - 1.º e 2.º Períodos - 2021/2022



Disciplinas – Sete disciplinas registam menos de 5% de negativas; a disciplina que regista maior percentagem de negativas é M.A.C.S. com 25,0% .

Comparativamente com os resultados obtidos no primeiro período, três das dezasseis disciplinas aumentaram a sua percentagem de negativas.

ESEQ – EAI – 2.º Período – 2021/22



11.º Ano – Disciplinas - Percentagem de Negativas

Disciplina	Filos	Port	E.Fis	Ingl	Mat.A	F.Q.A	B.Geol	GeogA	HistA	Esp. (ini. FG)	Des.A	GD.A	MACS	Esp. (ini. FE)	EconA	H.Arts
Nºalun Aval	321	321	315	247	218	169	137	98	66	74	27	58	36	35	54	27
2021/2022	6,2%	6,2%	0,0%	4,5%	15,6%	16,0%	5,8%	4,1%	6,1%	0,0%	0,0%	8,6%	25,0%	0,0%	5,6%	0,0%
2020/2021	6,7%	7,4%	0,3%	1,2%	7,8%	9,5%	0,6%	1,0%	21,1%	1,5%	0,0%	11,9%	12,8%	0,0%	3,4%	7,7%
2019/2020	9,9%	5,1%	0,0%	0,9%	9,6%	3,6%	4,4%	4,7%	3,7%	0,0%	0,0%	0,0%	26,9%	0,0%	4,9%	3,6%
2018/2019	7,7%	7,8%	0,0%	4,5%	21,9%	14,6%	3,6%	6,0%	11,6%	0,0%	0,0%	10,5%	28,6%	0,0%	8,8%	16,7%
2017/2018	2,4%	7,1%	0,0%	1,7%	10,9%	21,4%	11,7%	0,0%	16,2%	0,0%	8,3%	32,0%	15,8%	0,0%	0,0%	25,0%
2016/2017	4,4%	10,3%	0,8%	2,5%	20,8%	11,4%	19,4%	3,9%	25,5%	2,0%	0,0%	22,6%	10,3%	16,0%	0,0%	-
2015/2016	8,9%	9,8%	3,7%	2,0%	18,5%	18,6%	12,0%	2,4%	1,4%	0,0%	3,1%	36,6%	27,8%	0,0%	0,0%	16,7%
% Média de 2015/16 a 2020/21	6,7%	7,9%	0,8%	2,1%	14,9%	13,2%	8,6%	3,0%	13,3%	0,6%	1,9%	18,9%	20,4%	2,7%	2,9%	13,9%
Diferença entre a % de 2021/22 e a % média dos anos anteriores	-0,5%	-1,7%	-0,8%	2,4%	0,7%	2,8%	-2,8%	1,1%	-7,2%	-0,6%	-1,9%	-10,3%	4,6%	-2,7%	2,7%	-13,9%

Disciplinas – Comparativamente com os resultados obtidos no segundo período de 2015/2016 a 2020/2021, verifica-se que seis disciplinas registam uma percentagem de negativas superior à média da percentagem obtida nestes últimos anos.

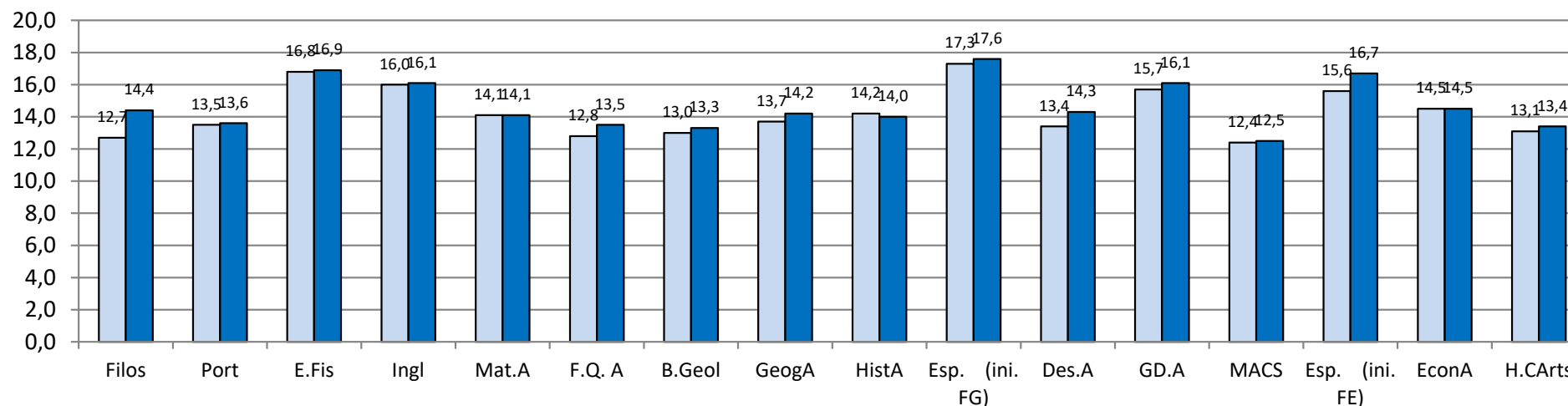
História da Cultura e das Artes regista a menor percentagem de negativas (0%) , dos últimos anos, nessa disciplina. Face aos valores registados no 2.º período de 2020/21, salienta-se o aumento significativo da percentagem de negativas nas disciplinas de Matemática A, de Física e Química A e de M.A.C.S.. A disciplina de História A apresenta uma melhoria de relevo pela e baixa significativa da percentagem de negativas.



11.º Ano – Disciplinas - Médias

Disciplina	Filos	Port	E.Fis	Ingl	Mat.A	F.Q. A	B.Geol	GeogA	HistA	Esp. (ini. FG)	Des.A	GD.A	MACS	Esp. (ini. FE)	EconA	H.CArts
Nºalun Aval	321	321	315	247	218	169	137	98	66	74	27	58	36	35	54	27
2º Período	14,4	13,6	16,9	16,1	14,1	13,5	13,3	14,2	14,0	17,6	14,3	16,1	12,5	16,7	14,5	13,4
1º Período	12,7	13,5	16,8	16,0	14,1	12,8	13,0	13,7	14,2	17,3	13,4	15,7	12,4	15,6	14,5	13,1

Classificação média das disciplinas do 11.º ano - 1.º e 2.º Períodos - 2021/2022



Disciplinas – A disciplina com classificação média mais elevada é Espanhol inic. – FG, com 17,6 valores; a disciplina com classificações média mais baixa é MACS, com 12,5 valores.

Comparativamente com os resultados obtidos no primeiro período, treze disciplinas subiram a sua classificação média.

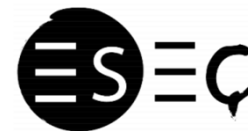
ESEQ – EAI – 2.º Período – 2021/22



11.º Ano – Disciplinas - Médias

Disciplina	Filos	Port	E.Fis	Ingl	Mat.A	F.Q. A	B. Geol	GeogA	HistA	Esp. (ini. FG)	Des.A	GD.A	MACS	Esp. (ini. FE)	EconA	H.CArts
Nºalun Aval	321	321	315	247	218	169	137	98	66	74	27	58	36	35	54	27
2021/2022	14,4	13,6	16,9	16,1	14,1	13,5	13,3	14,2	14,0	17,6	14,3	16,1	12,5	16,7	14,5	13,4
2020/2021	14,1	13,7	17,2	16,0	14,7	13,7	14,2	15,5	12,1	16,5	15,3	15,0	12,7	15,7	16,1	12,8
2019/2020	14,1	14,2	17,6	16,2	14,5	14,4	14,3	13,3	12,9	17,1	16,9	15,7	12,2	15,1	14,7	12,9
2018/2019	14,1	13,6	16,3	15,3	13,3	13,3	14,4	13,8	12,5	17,4	15,8	14,4	12,0	15,8	14,6	12,4
2017/2018	14,5	13,2	15,7	15,8	13,9	13,0	13,6	14,2	12,1	16,3	13,5	12,7	12,2	15,7	15,4	11,5
2016/2017	14,4	13,3	15,4	15,9	13,0	13,7	12,6	13,4	11,4	17,3	16,1	13,7	13,2	14,0	14,0	-
2015/2016	14,1	12,8	14,6	15,7	13,1	12,9	12,9	14,1	12,5	16,5	13,8	12,5	11,1	16,1	16,8	11,6
Classif. Média de 2015/16 a 2020/21	14,2	13,5	16,1	15,8	13,8	13,5	13,7	14,1	12,3	16,9	15,2	14,0	12,2	15,4	15,3	12,2
Diferença entre a classif. de 2021/22 e a classif. média dos anos anteriores	0,2	0,1	0,8	0,3	0,3	0,0	-0,4	0,1	1,7	0,7	-0,9	2,1	0,3	1,3	-0,8	1,2

Disciplinas – Comparativamente com os resultados obtidos no segundo período dos últimos anos letivos, verifica-se que as disciplinas de História A, Espanhol inic.-FG, Geometria Descritiva A, Espanhol inic.-FE e História da Cultura e das Artes, registaram este ano as classificações médias mais elevadas obtidas nessas disciplinas.



11.º Ano – Curso Profissional de Técnico de Multimédia

Foram analisadas as **classificações dos alunos do Curso Profissional Técnico de Multimédia**, em 13 de abril de 2022, constantes nas **Pautas de Avaliação Periódica do 2º Período**.

Desta observação, foram retirados os seguintes valores:

11.º Ano - Turma N	N.º de alunos	Módulos avaliados	% de conclusão
	22	18	86,4%

A tabela anterior reflete reprovações às disciplinas de Português (20,5%), Inglês (36,4%), Área de Integração (18,2%), Educação Física (13,6%), História da Cultura e das Artes (4,5%), Matemática (4,5%), Física (50,0%), Design, Comunicação e Audiovisuais (2,3%) e Projeto e Produção Multimédia (4,5%).

Nesta análise de resultados, a percentagem de avaliação deve ser vista, na opinião da Diretora do Curso, de uma forma transitória, dado que, **os alunos com módulos em atraso têm a possibilidade de realizar Provas de Recuperação**, durante este ano letivo e no início do próximo, de acordo com a lei em vigor.

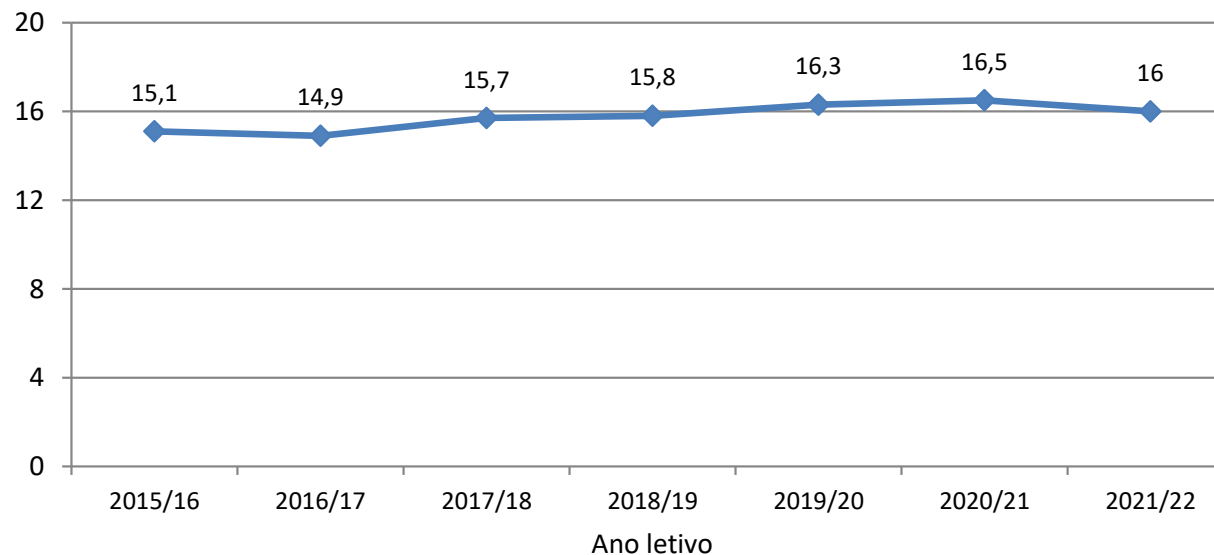
ESEQ – EAI – 2.º Período – 2021/22



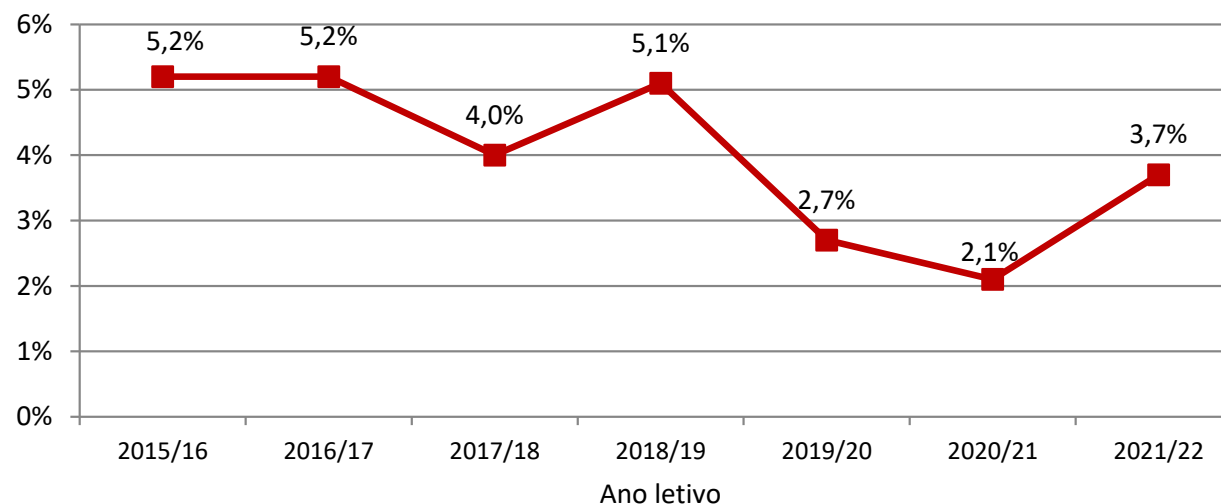
12.º Ano – Percentagem de Negativas e Médias

Ano letivo	2.º Período	
	Média	%Negativas
2015/16	15,1	5,2%
2016/17	14,9	5,2%
2017/18	15,7	4,0%
2018/19	15,8	5,1%
2019/20	16,3	2,7%
2020/21	16,5	2,1%
2021/22	16,0	3,7%
Valores Médios	15,8	4,0%

Classificação Média - 12.º ano - ESEQ



Percentagem de Negativas - 12.º ano - ESEQ



ESEQ – Regista-se a classificação média de 16,0 valores e uma percentagem de negativas de 3,7%. Estes indicadores de sucesso são menos bons que os registados nos dois últimos anos, mas são melhores do que os anteriores.

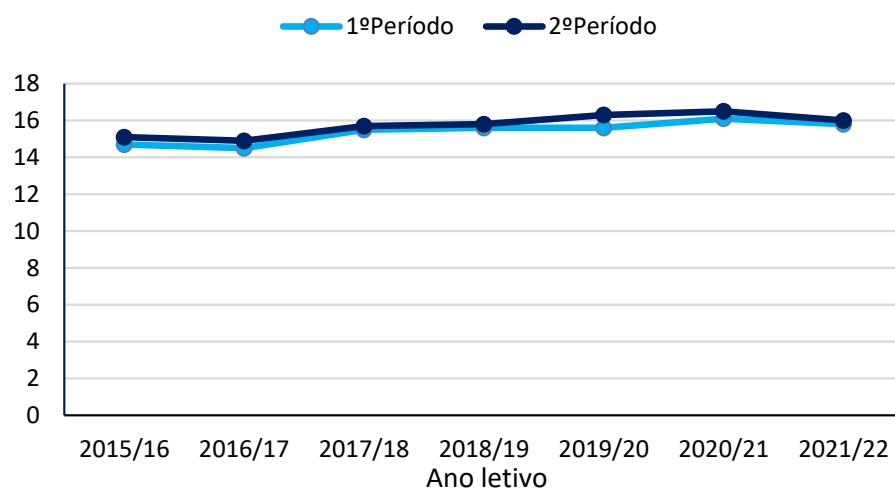
ESEQ – EAI – 2.º Período – 2021/22



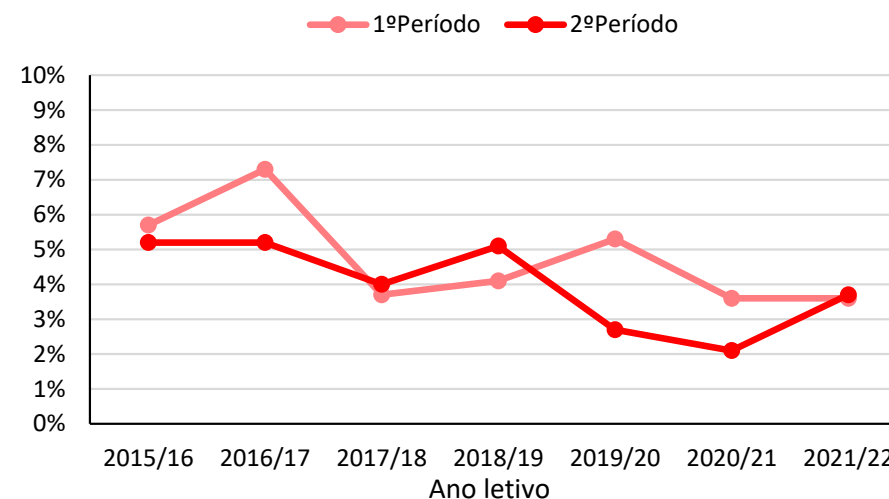
12.º Ano – Percentagem de Negativas e Médias – 1.º e 2.º Períodos

Ano letivo	Média			%Negativas		
	1.ºPer.	2.ºPer.	Diferença (2.ºP - 1.ºP)	1.ºPer.	2.ºPer.	Diferença (2.ºP - 1.ºP)
2015/16	14,7	15,1	0,4	5,7%	5,2%	-0,5%
2016/17	14,5	14,9	0,4	7,3%	5,2%	-2,1%
2017/18	15,5	15,7	0,2	3,7%	4,0%	0,3%
2018/19	15,6	15,8	0,2	4,1%	5,1%	1,0%
2019/20	15,6	16,3	0,7	5,3%	2,7%	-2,6%
2020/21	16,1	16,5	0,4	3,6%	2,1%	-1,5%
2021/22	15,8	16	0,2	3,6%	3,7%	0,1%

Classificação Média - 1.º e 2.º Período



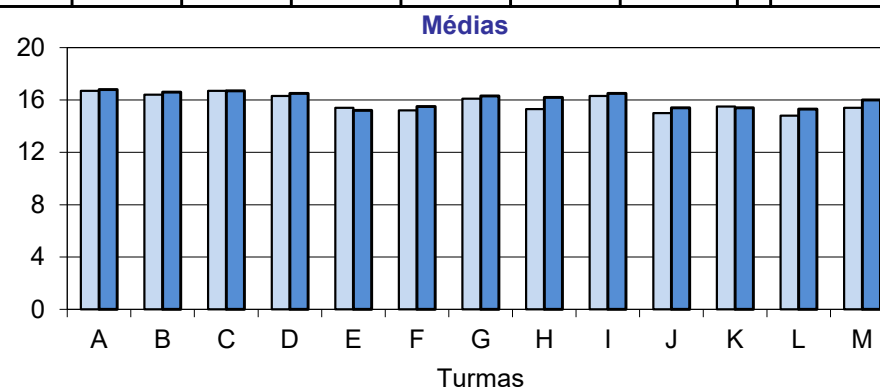
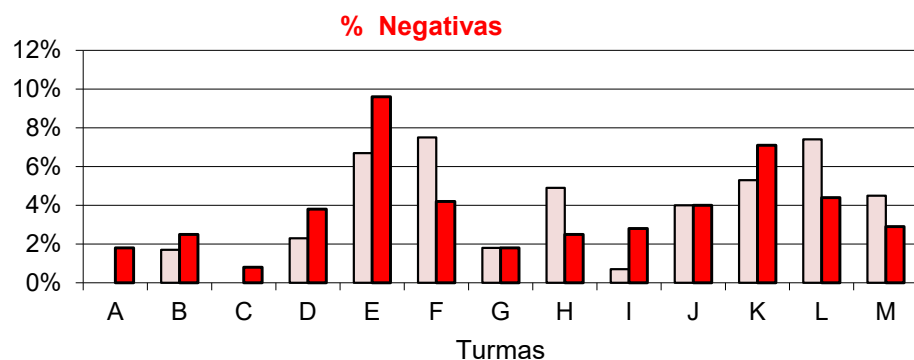
Percentagem de Negativas - 1.º e 2.º Período



ESEQ – Observa-se que, desde 2015/16, a variação da diferença da classificação média da ESEQ vai de 0,2 a 0,7 valores, do 1.º para o 2.º período, e que a variação da diferença de percentagem de negativas vai de -2,6% a 1,0% . à exceção de 2018/19. As maiores diferenças entre os indicadores de sucesso, do 1.º para o 2.º período, observaram-se em 2019/20.

12.º Ano – Turmas - Percentagem de Negativas e Médias

Turma	A	B	C	D	E	F	G	H	I	J	K	L	M	Escola
Nº de classificações registadas na pauta	112	118	130	130	135	120	113	119	142	75	113	135	104	1546
% negativas 2º Período	1,8%	2,5%	0,8%	3,8%	9,6%	4,2%	1,8%	2,5%	2,8%	4,0%	7,1%	4,4%	2,9%	3,7%
% negativas 1º Período	0,0%	1,7%	0,0%	2,3%	6,7%	7,5%	1,8%	4,9%	0,7%	4,0%	5,3%	7,4%	4,5%	3,6%
Médias 2º Período	16,8	16,6	16,7	16,5	15,2	15,5	16,3	16,2	16,5	15,4	15,4	15,3	16,0	16,0
Médias 1º Período	16,7	16,4	16,7	16,3	15,4	15,2	16,1	15,3	16,3	15,0	15,5	14,8	15,4	15,8



Turmas – A turma C foi a registou maior taxa de sucesso (apenas 0,8% de negativas); a turma A foi a que registou a melhor classificação média (16,8 valores).

Todas as turmas apresentaram uma classificação média superior a 15 valores e mais de 90% de positivas.

No global, do primeiro para o segundo período, os indicadores de sucesso mantiveram-se muito semelhantes.

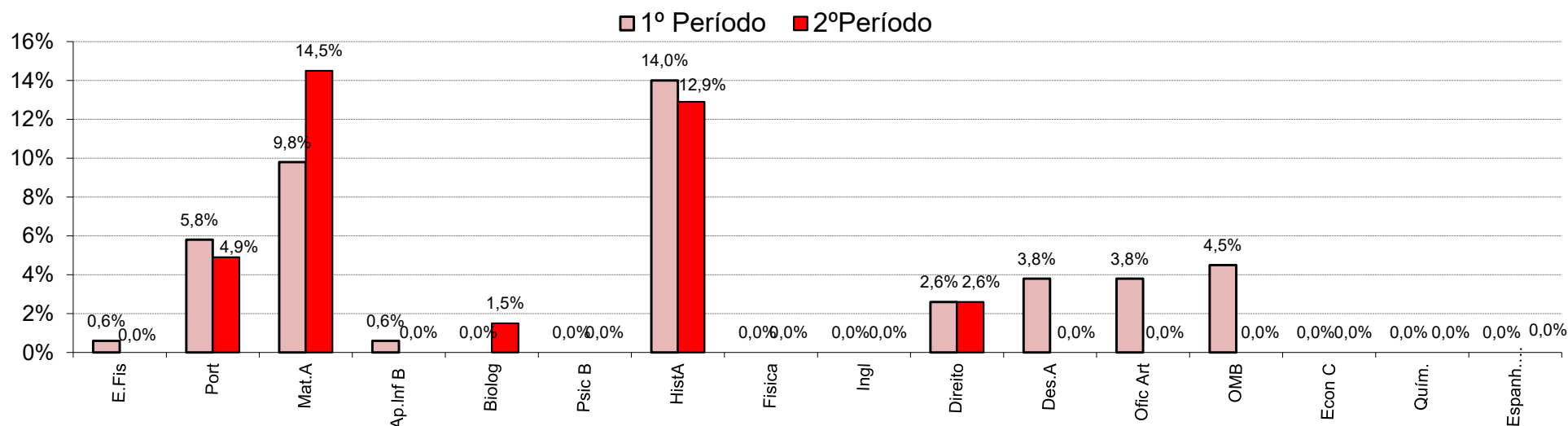
ESEQ – EAI – 2.º Período – 2021/22



12.º Ano – Disciplinas - Percentagem de Negativas

Disciplina	E.Fis	Port	Mat.A	Ap.Inf B	Biolog	Psic B	HistA	Fisica	Ingl	Direito	Des.A	Ofic Art	OMB	Econ C	Quím.	Espanh. (ini.)
Nºalun Aval	315	308	193	154	136	110	85	35	33	39	25	25	21	29	9	27
2º Período	0,0%	4,9%	14,5%	0,0%	1,5%	0,0%	12,9%	0,0%	0,0%	2,6%	0,0%	0,0%	0,0%	0,0%	0,0%	0,0%
1º Período	0,6%	5,8%	9,8%	0,6%	0,0%	0,0%	14,0%	0,0%	0,0%	2,6%	3,8%	3,8%	4,5%	0,0%	0,0%	0,0%

Percentagem de negativas nas disciplinas do 12.º ano - 1.º e 2.º Períodos - 2021/2022



Disciplinas – Das dezasseis disciplinas do 12.º ano, onze disciplinas registaram 100% de sucesso.

Em relação aos valores registados no 1.º período deste ano letivo, apenas as disciplinas de Matemática A e de Biologia aumentaram a percentagem de negativas face aos valores do 1.º período.

ESEQ – EAI – 2.º Período – 2021/22



12.º Ano – Disciplinas - Percentagem de Negativas

Disciplina	E.Fis	Port	Mat.A	Ap.Inf B	Biolog	Psic B	HistA	Fisica	Ingl	Direito	Des.A	Ofic Art	OMB	Econ C	Quim.	Espanh. (ini.)
Nºalun Aval	315	308	196	154	136	110	85	35	33	39	25	25	21	29	9	27
2021/2022	0,0%	4,9%	14,5%	0,0%	1,5%	0,0%	12,9%	0,0%	0,0%	2,6%	0,0%	0,0%	0,0%	0,0%	0,0%	0,0%
2020/2021	0,0%	4,7%	3,6%	0,0%	0,0%	0,0%	16,7%	0,0%	0,0%	0,0%	0,0%	0,0%	0,0%	0,0%	0,0%	-
2019/2020	0,0%	1,8%	7,5%	0,0%	0,0%	0,0%	24,6%	0,0%	0,0%	0,0%	6,2%	0,0%	0,0%	0,0%	-	-
2018/2019	0,0%	6,8%	15,8%	0,0%	0,0%	1,6%	22,1%	2,3%	-	0,0%	8,7%	0,0%	9,1%	0,0%	0,0%	-
2017/2018	1,3%	5,2%	15,7%	0,0%	0,0%	0,0%	11,1%	0,0%	0,0%	0,0%	0,0%	0,0%	0,0%	0,0%	0,0%	-
2016/2017	1,0%	10,1%	14,2%	0,0%	0,8%	0,0%	14,1%	0,0%	0,0%	0,0%	13,3%	0,0%	0,0%	0,0%	0,0%	-
2015/2016	0,3%	12,5%	13,0%	0,0%	0,0%	0,0%	12,8%	0,0%	0,0%	3,8%	0,0%	6,3%	0,0%	0,0%	0,0%	-
% Média de 2015/16 a 2020/21	0,4%	6,9%	11,6%	0,0%	0,1%	0,3%	16,9%	0,4%	0,0%	0,6%	4,7%	1,1%	1,5%	0,0%	0,0%	-
Diferença entre a % de 2021/22 e a % média dos anos anteriores	-0,4%	-2,0%	2,9%	0,0%	1,4%	-0,3%	-4,0%	-0,4%	0,0%	2,0%	-4,7%	-1,1%	-1,5%	0,0%	0,0%	-

Disciplinas – Comparativamente com os resultados obtidos no segundo período de 2015/2016 a 2020/2021, verifica-se que três disciplinas registaram uma percentagem de negativas superior à média da percentagem obtida nestes últimos anos (Matemática A, Biologia e Direito).

Apenas a disciplina de História A diminuiu a percentagem de negativas, relativamente aos valores registados em 2020/21. Matemática A regista um aumento significativo de negativas faces aos valores de 2020/21.

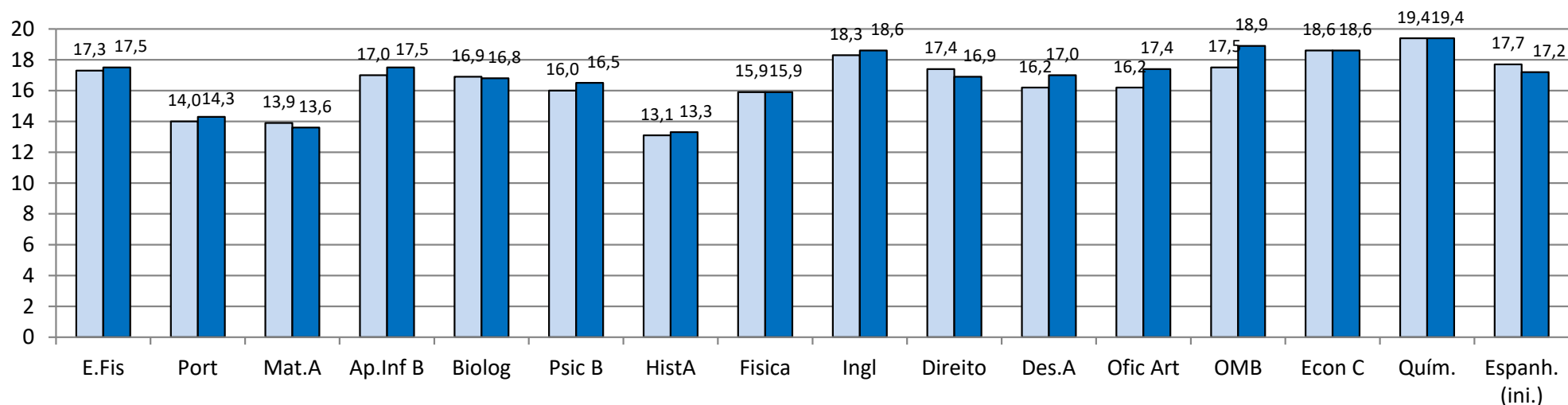
ESEQ – EAI – 2.º Período – 2021/22



12.º Ano – Disciplinas - Médias

Disciplina	E.Fis	Port	Mat.A	Ap.Inf B	Biolog	Psic B	HistA	Fisica	Ingl	Direito	Des.A	Ofic Art	OMB	Econ C	Quím.	Espanh. (ini.)
Nºalun Aval	315	308	193	154	136	110	85	35	33	39	25	25	21	29	9	27
Média 2º Período	17,5	14,3	13,6	17,5	16,8	16,5	13,3	15,9	18,6	16,9	17,0	17,4	18,9	18,6	19,4	17,2
Média 1º Período	17,3	14,0	13,9	17,0	16,9	16,0	13,1	15,9	18,3	17,4	16,2	16,2	17,5	18,6	19,4	17,7

Classificação média das disciplinas do 12.º ano - 1.ºe 2.º Períodos - 2021/2022



Disciplinas – Apenas três disciplinas (Português, Matemática a e História A) tiveram classificação média inferior a 15 valores. A classificação média mais baixa regista-se a História A com 13,3 valores

Em relação aos valores registados no primeiro período, as disciplinas de Matemática A, Biologia, Direito e Espanhol baixaram a classificação média.

ESEQ – EAI – 2.º Período – 2021/22

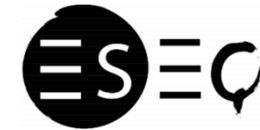


12.º Ano – Disciplinas - Médias

Disciplina	E.Fis	Port	Mat.A	Ap.Inf B	Biolog	Psic B	HistA	Física	Ingl	Direito	Des.A	Ofic Art	OMB	Econ C	Quim.	Espanh. (ini.)
Nºalun Aval	315	308	193	154	136	110	85	35	33	39	25	25	21	29	9	27
Média 2021/2022	17,5	14,3	13,6	17,5	16,8	16,5	13,3	15,9	18,6	16,9	17,0	17,4	18,9	18,6	19,4	17,2
2020/2021	17,7	14,6	15,1	18,2	17,8	16,7	13,1	17,6	17,1	17,5	16,5	17,0	17,7	18,4	16,0	-
2019/2020	17,5	14,5	14,2	19,0	17,5	16,1	12,4	18,5	16,4	17,5	15,7	18,6	15,6	17,2	-	-
2018/2019	16,5	14,0	13,7	18,3	17,0	15,7	12,0	16,6	-	18,4	14,0	18,3	17,8	18,0	17,6	-
2017/2018	15,9	13,8	13,5	18,7	17,4	17,3	13,0	18,0	17,2	16,6	16,7	19,2	17,4	16,4	19,1	-
2016/2017	14,7	12,8	13,5	17,5	16,7	16,4	12,0	17,1	17,1	16,7	14,5	16,4	16,0	17,8	18,3	-
2015/2016	15,5	12,7	13,5	17,8	17,0	17,0	12,3	16,9	16,0	16,2	15,8	13,4	17,2	16,3	19,2	-
Classif. Média de 2014/15 a 2019/20	16,3	13,7	13,9	18,3	17,2	16,5	12,5	17,5	16,8	17,2	15,5	17,2	17,0	17,4	18,0	-
Diferença entre a classif. de 2020/21 e a classif. média dos anos anteriores	1,2	0,6	-0,3	-0,8	-0,4	0,0	0,8	-1,6	1,8	-0,3	1,5	0,2	1,9	1,2	1,4	-

Disciplinas – Comparativamente com os resultados obtidos no segundo período dos últimos anos letivos, verifica-se que as disciplinas de Matemática A, Aplicações Informáticas B, Biologia e Direito registam, este ano, uma classificação média inferior à medias das classificações de 2015/16 a 2020/21.

Face aos resultados obtidos no 2.º período do ano passado, sete das dezasseis disciplinas do 12.º ano, aumentaram a classificação média.



12.º Ano – Curso Profissional de Técnico de Multimédia

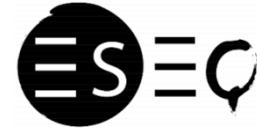
Foram analisadas as **classificações dos alunos do Curso Profissional Técnico de Multimédia**, em 01 de abril de 2021, constantes nas **Pautas de Avaliação Periódica do 2.º Período**.

Desta observação, foram retirados os seguintes valores:

12.º Ano - Turma N	N.º de alunos	Módulos avaliados	% de conclusão
	21	19	94,0%

A tabela anterior reflete reprovações às disciplinas de Português (11,9%), e Técnicas Multimédia (45,2%).

Nesta análise de resultados, a percentagem de avaliação deve ser vista, na opinião da Diretora do Curso, de uma forma transitória, dado que, **os alunos com módulos em atraso têm a possibilidade de realizar Provas de Recuperação**, durante este ano letivo e no início do próximo, de acordo com a lei em vigor.



EAI – ESEQ – 2.º Período de 2021/22

16 de abril de 2022

Coordenadora da Equipa de Avaliação Interna - Graça Campos