



MINISTÉRIO DA EDUCAÇÃO  
ESCOLA SECUNDÁRIA EÇA DE QUEIRÓS | 401675  
PÓVOA DE VARZIM

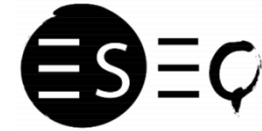
# **Escola Secundária Eça de Queirós (ESEQ)**

**Equipa de Avaliação Interna (EAI)**

**Análise Descritiva dos Resultados das Aprendizagens**

**3.º Período – 2021/22**

**Relatório de análise dos resultados escolares da ESEQ**



- I. Este relatório apresenta uma análise dos resultados das avaliações internas, dos alunos da ESEQ, e tem por base os valores de dois indicadores de sucesso: a classificação média interna e a percentagem de classificações negativas (classificações inferiores a 10, no Ensino Secundário, ou classificações inferiores a 3 no Ensino Básico).
- II. A metodologia do trabalho da EAI envolve, em cada período letivo, um roteiro reflexivo.

Neste trabalho, cada professor, cada Conselho de Turma, cada Departamento Curricular, o Conselho Pedagógico e a Direção da escola, envolvem-se instituindo uma cultura da avaliação e da regulação, orientada das estruturas educativas maiores para as menores e vice-versa.

Este percurso de avaliação periódica desenvolve competências profissionais dos professores pretendendo-os disponíveis para uma análise, reflexão e partilha de práticas.

Assim, os professores da ESEQ transformam uma responsabilidade individual numa responsabilidade coletiva.

# ESEQ – EAI – 3.º Período – 2021/22

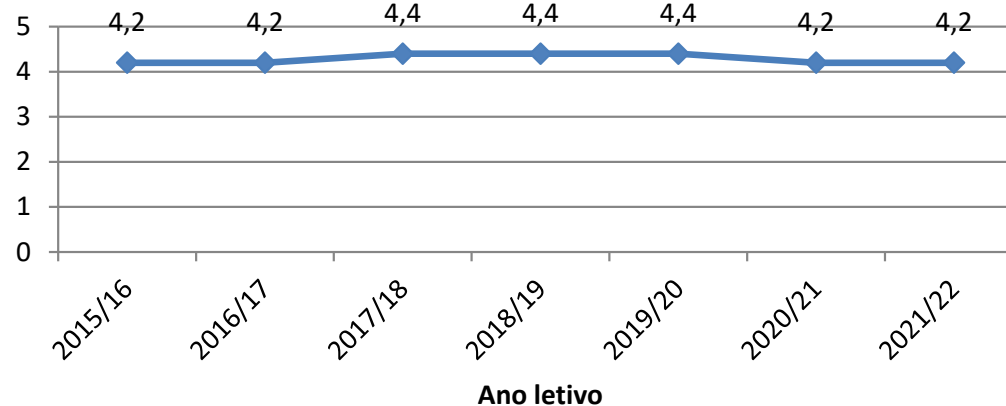


## 7.º Ano – Percentagem de Negativas e Médias

3º Período

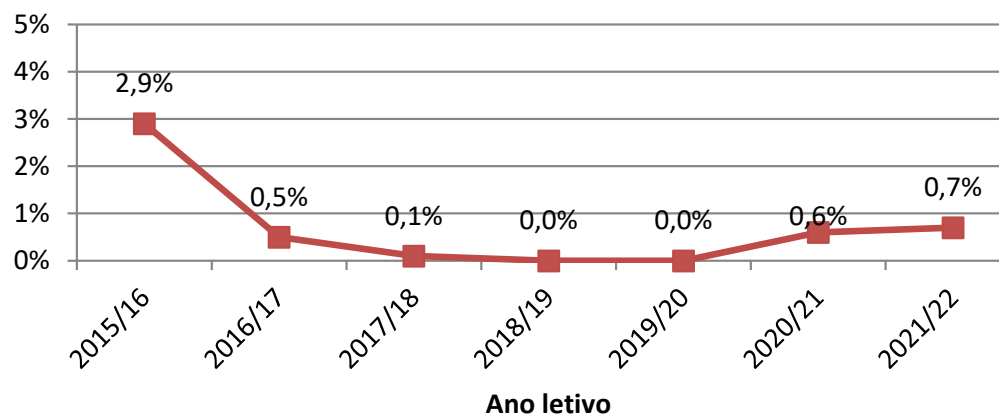
Ano letivo	Média	%Negativas
2015/16	4,2	2,9%
2016/17	4,2	0,5%
2017/18	4,4	0,1%
2018/19	4,4	0,0%
2019/20	4,4	0,0%
2020/21	4,2	0,6%
<b>2021/22</b>	<b>4,2</b>	<b>0,7%</b>
<b>Valores Médios</b>	<b>4,3</b>	<b>0,7%</b>

Média - ESEQ - 3º Período - 7º ano



ESEQ – Apesar de serem muito satisfatórios os valores da classificação média (4,2) e da percentagem média de negativas (0,7%), os resultados globais dos indicadores de sucesso são ligeiramente menos bons que os registados nos últimos anos.

%Negativas - ESEQ- 3º Período - 7º ano

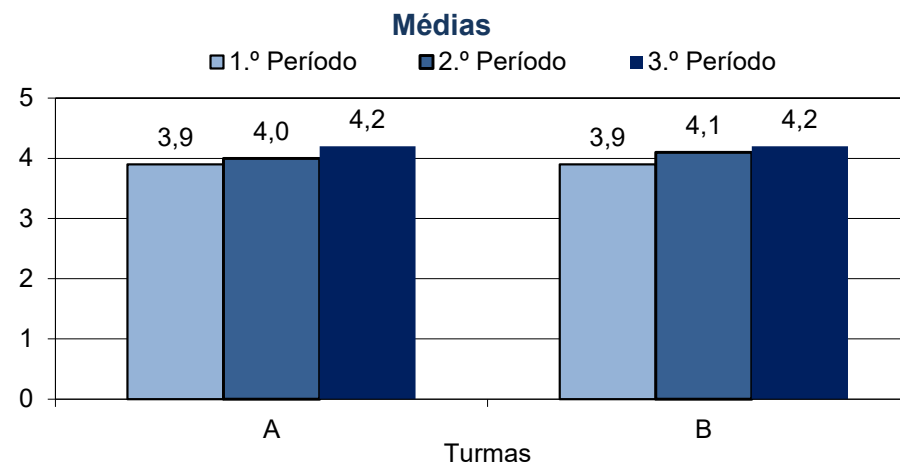
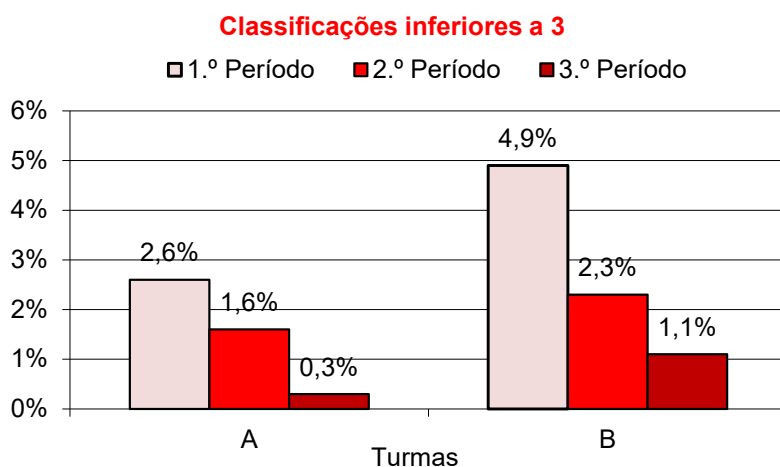


# ESEQ – EAI – 3.º Período – 2021/22



## 7.º Ano – Percentagem de Negativas e Médias

Turma		A	B	Escola
N.º de classificações registadas na pauta		364	364	728
<b>Classificações inferiores a 3</b>	3.º Período	<b>0,3%</b>	<b>1,1%</b>	<b>0,7%</b>
	2.º Período	1,6%	2,3%	2,0%
	1.º Período	2,6%	4,9%	3,8%
<b>Médias</b>	3.º Período	<b>4,2</b>	<b>4,2</b>	<b>4,2</b>
	2.º Período	4,0	4,1	4,1
	1.º Período	3,9	3,9	3,9



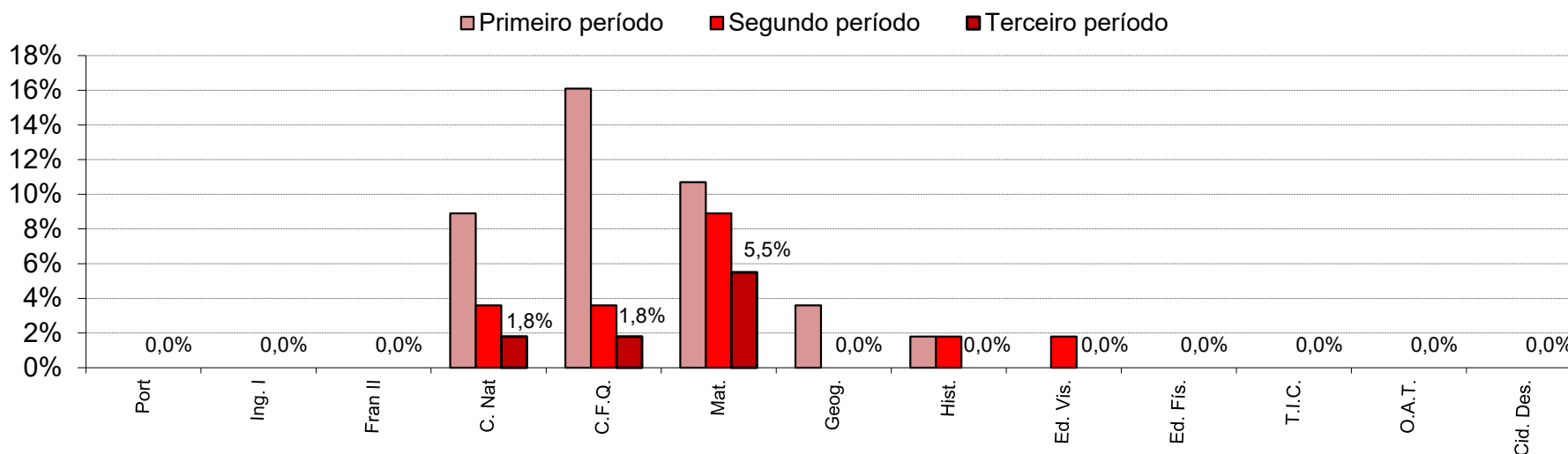
**ESEQ** – Os valores, da percentagem de negativas e do nível médio, são muito semelhantes nas duas turmas. O sucesso é ligeiramente melhor na turma A. Os indicadores de sucesso foram melhorando ao longo do ano.



## 7.º Ano – Disciplinas - Percentagem de Negativas

Disciplina	Port	Ing. I	Fran II	C. Nat	C.F.Q.	Mat.	Geog.	Hist.	Ed. Vis.	Ed. Fis.	T.I.C.	O.A.T.	Cid. Des.
Nºalun Aval	56	56	56	56	56	56	56	56	56	56	56	56	56
<b>Terceiro período</b>	<b>0,0%</b>	<b>0,0%</b>	<b>0,0%</b>	<b>1,8%</b>	<b>1,8%</b>	<b>5,5%</b>	<b>0,0%</b>	<b>0,0%</b>	<b>0,0%</b>	<b>0,0%</b>	<b>0,0%</b>	<b>0,0%</b>	<b>0,0%</b>
Segundo período	0,0%	0,0%	0,0%	3,6%	3,6%	8,9%	0,0%	1,8%	1,8%	0,0%	0,0%	-	-
Primeiro período	0,0%	0,0%	0,0%	8,9%	16,1%	10,7%	3,6%	1,8%	0,0%	0,0%	0,0%	-	-

Percentagem de Negativas - 2022



**Disciplinas** – As disciplinas de Ciências da Natureza, de Físico- Química e de Matemática registam algum insucesso: 1,8%; 1,8% e 5,5 % de negativas, respetivamente. As restantes disciplinas registam 100% de sucesso. As disciplinas de Cid.Des. e O.A.T. são lecionadas durante um semestre e, como tal, apresentam apenas um registo anual de avaliação.

# ESEQ – EAI – 3.º Período – 2021/22

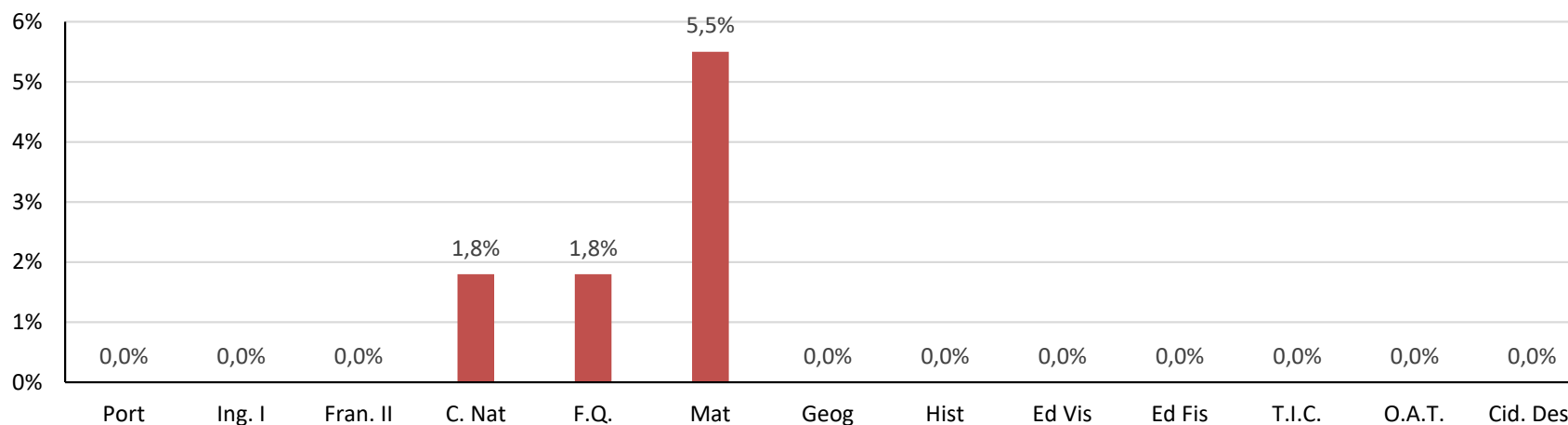


## 7.º Ano – Disciplinas - Percentagem de Negativas

Disciplina	Port	Ing. I	Fran. II	C. Nat	F.Q.	Mat	Geog	Hist	Ed Vis	Ed Fis	T.I.C.	O.A.T.	Cid. Des.
Nºalun Aval	56	56	56	56	56	56	56	56	56	56	56	56	56
<b>2021/2022</b>	<b>0,0%</b>	<b>0,0%</b>	<b>0,0%</b>	<b>1,8%</b>	<b>1,8%</b>	<b>5,5%</b>	<b>0,0%</b>	<b>0,0%</b>	<b>0,0%</b>	<b>0,0%</b>	<b>0,0%</b>	<b>0,0%</b>	<b>0,0%</b>

<b>2020/2021</b>	<b>0,0%</b>	<b>0,0%</b>	<b>0,0%</b>	<b>0,0%</b>	<b>0,0%</b>	<b>7,1%</b>	<b>0,0%</b>	<b>0,0%</b>	<b>0,0%</b>	<b>0,0%</b>	<b>0,0%</b>	<b>0,0%</b>	<b>0,0%</b>
2019/2020	0,0%	0,0%	0,0%	0,0%	0,0%	0,0%	0,0%	0,0%	0,0%	0,0%	0,0%	0,0%	0,0%
2018/2019	0,0%	0,0%	0,0%	0,0%	0,0%	0,0%	0,0%	0,0%	0,0%	0,0%	0,0%	0,0%	0,0%
2017/2018	0,0%	0,0%	0,0%	0,0%	0,0%	1,9%	0,0%	0,0%	0,0%	0,0%	0,0%	-	-
2016/2017	3,5%	0,0%	0,0%	0,0%	0,0%	1,8%	0,0%	0,0%	0,0%	1,8%	0,0%	-	-
2015/2016	3,6%	3,6%	12,5%	0,0%	0,0%	10,7%	1,8%	0,0%	0,0%	0,0%	0,0%	-	-

Percentagem de Negativas nas Disciplinas - 3.º Período - 2021/2022



**Disciplinas** – As disciplinas de Ciências da Natureza e Físico-Química registaram algum insucesso, o que não se observava há muitos anos. A disciplina de Matemática, apesar de ser a que regista maior percentagem de negativas, melhorou este indicador relativamente a 2020/21. À semelhança dos valores dos anos anteriores, a restantes disciplinas não registam insucesso.

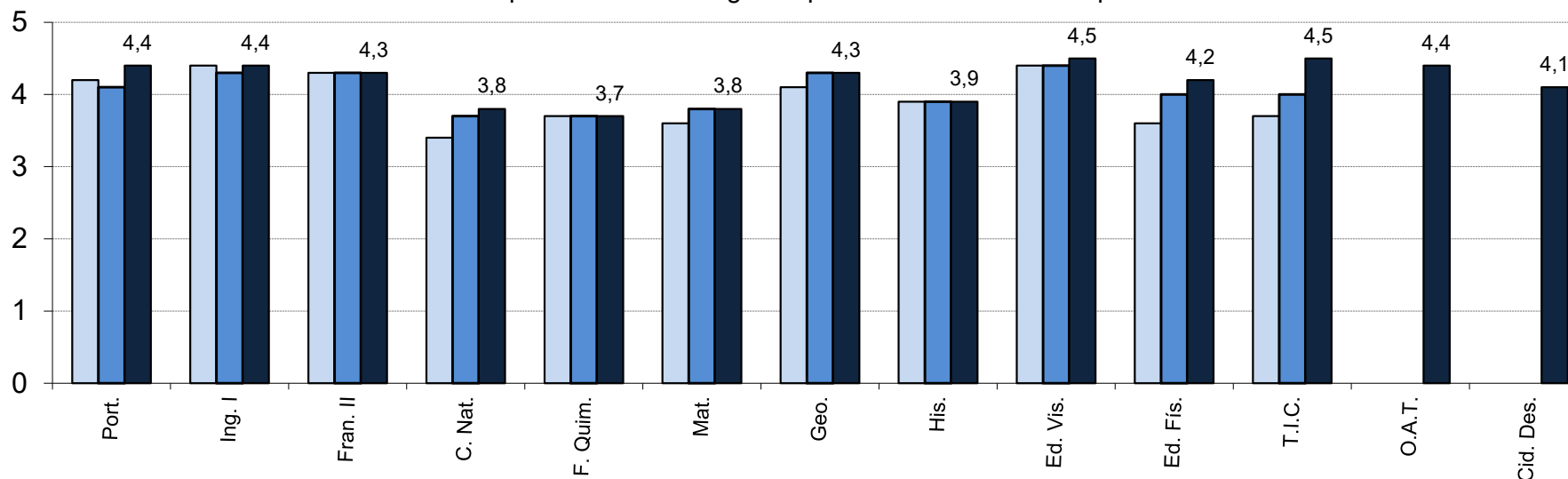


## 7.º Ano – Disciplinas - Médias

Disciplina	Port.	Ing. I	Fran. II	C. Nat.	F. Quím.	Mat.	Geo.	His.	Ed. Vis.	Ed. Fís.	T.I.C.	O.A.T.	Cid. Des.
Nºalun Aval	56	56	56	56	56	56	56	56	56	56	56	56	56
Terceiro período	4,4	4,4	4,3	3,8	3,7	3,8	4,3	3,9	4,5	4,2	4,5	4,4	4,1
Segundo período	4,1	4,3	4,3	3,7	3,7	3,8	4,3	3,9	4,4	4,0	4,0	-	-
Primeiro período	4,2	4,4	4,3	3,4	3,7	3,6	4,1	3,9	4,4	3,6	3,7	-	-

Classificações Médias das disciplinas em 2021/2022

□ Primeiro período    ■ Segundo período    ■ Terceiro período

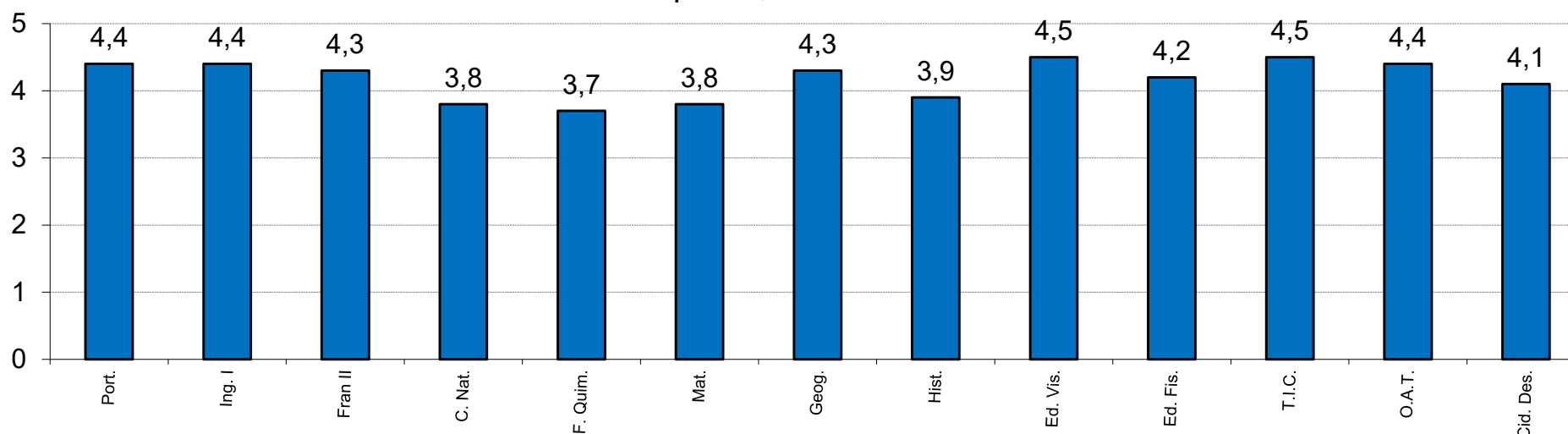


**Disciplinas** – Todas as disciplinas registam um nível médio superior ou igual a 3,7. Comparativamente com os resultados obtidos no segundo período, seis disciplinas aumentaram o nível médio e nenhuma diminuiu.

## 7.º Ano – Disciplinas - Médias

Disciplina	Port.	Ing. I	Fran II	C. Nat.	F. Quím.	Mat.	Geog.	Hist.	Ed. Vis.	Ed. Fis.	T.I.C.	O.A.T.	Cíd. Des.
Nºalun Aval	56	56	56	56	56	56	56	56	56	56	56	56	56
<b>2021/2022</b>	<b>4,4</b>	<b>4,4</b>	<b>4,3</b>	<b>3,8</b>	<b>3,7</b>	<b>3,8</b>	<b>4,3</b>	<b>3,9</b>	<b>4,5</b>	<b>4,2</b>	<b>4,5</b>	<b>4,4</b>	<b>4,1</b>
2020/2021	3,8	4,1	4,2	4,0	4,3	3,7	4,5	3,7	4,3	4,5	4,6	4,4	4,6
2019/2020	3,8	4,2	4,1	3,8	4,3	3,8	4,6	4,6	4,8	4,3	5,0	4,7	4,4
2018/2019	4,2	4,2	4,5	3,9	4,2	4,0	4,2	4,1	4,3	4,4	4,8	4,8	4,9
2017/2018	4,0	4,6	4,2	4,4	4,2	4,2	3,9	4,2	4,1	4,4	4,9	-	-
2016/2017	3,8	4,3	3,7	4,0	4,0	3,9	4,1	4,1	4,2	4,1	4,8	-	-
2015/2016	3,6	4,3	3,6	4,4	4,4	3,8	4,3	3,9	4,3	4,1	4,3	-	-

Nível Médio das disciplinas, no 3.º Período de 2021/2022



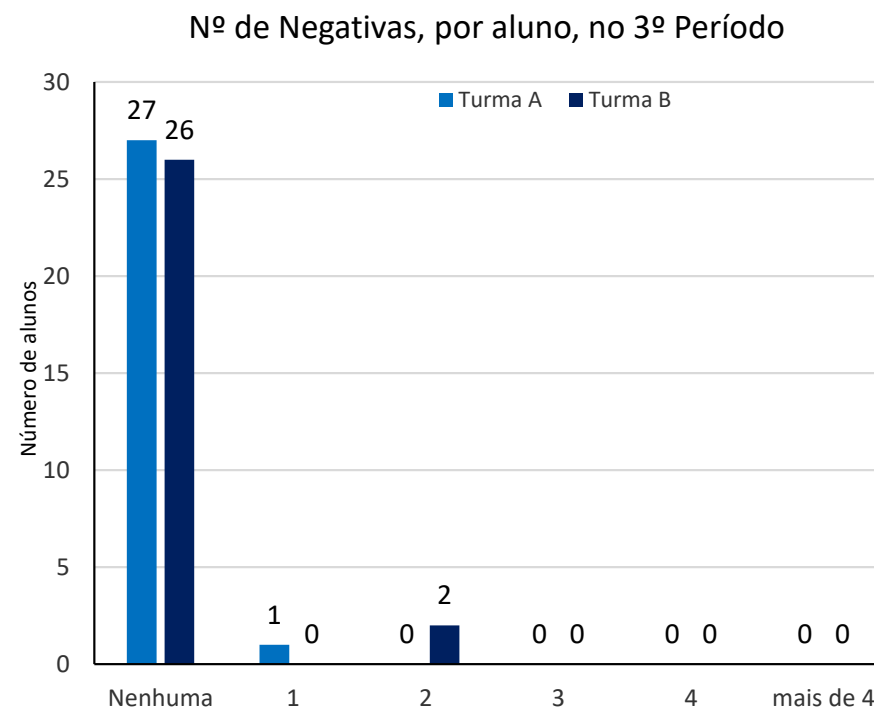
**Disciplinas** – Comparativamente com os resultados obtidos no terceiro período de 2020/21, das treze disciplinas, seis subiram e seis desceram o nível médio. A disciplina de Português regista, este ano letivo, o nível médio mais elevado dos últimos anos; Físico-química e de Cidadania e Desenvolvimento registam os valores mais baixos nessas disciplinas.



## 7.º Ano – Número de Níveis negativos por aluno

Nº de classificações inferiores a 3 por aluno	Turma A	Turma B	Total		
	Nº de alunos	Nº de alunos	Terceiro período	Segundo período	Primeiro período
<b>Nenhuma</b>	27	26	<b>94,6%</b>	89,3%	80,4%
<b>1</b>	1	0	<b>1,8%</b>	3,6%	8,9%
<b>2</b>	0	2	<b>3,6%</b>	5,4%	5,4%
<b>3</b>	0	0	<b>0,0%</b>	1,8%	1,8%
<b>4</b>	0	0	<b>0,0%</b>	0,0%	1,8%
<b>mais de 4</b>	0	0	<b>0,0%</b>	0,0%	1,8%
Total de alunos avaliados	28	28	56	56	56

<b>Com três ou mais classificações inferiores a 3</b>	<b>0,0%</b>	<b>0,0%</b>	<b>0,0%</b>	1,8%	5,4%
---	-------------	-------------	-------------	------	------



**Número de Níveis negativos por aluno** – 94,6% dos alunos terminaram o ano letivo com 100% de sucesso. 5,4% (1,8% + 3,6%) do alunos progrediram para o 8.º ano de escolaridade com uma ou duas negativas e nenhum aluno obteve três ou mais do que três níveis negativos

# ESEQ – EAI – 3.º Período – 2021/22

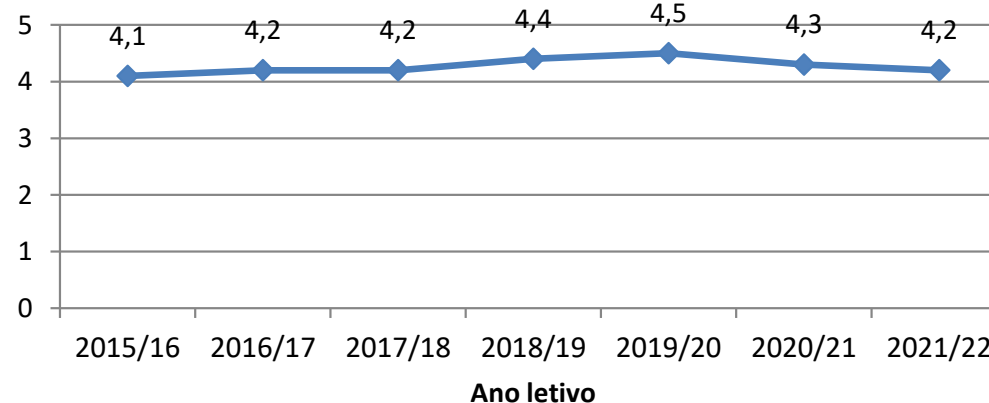


## 8.º Ano – Percentagem de Negativas e Médias

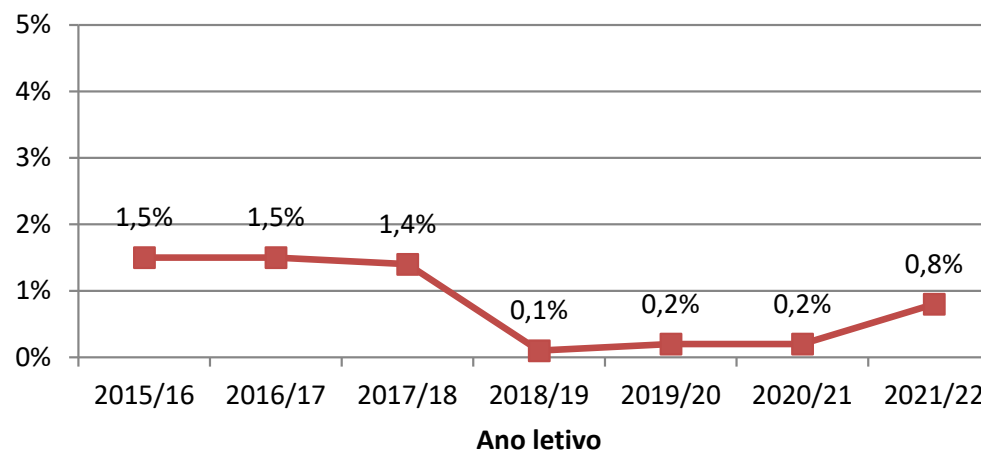
3ºPeríodo

Ano letivo	Média	%Negativas
2015/16	4,1	1,5%
2016/17	4,2	1,5%
2017/18	4,2	1,4%
2018/19	4,4	0,1%
2019/20	4,5	0,2%
2020/21	4,3	0,2%
<b>2021/22</b>	<b>4,2</b>	<b>0,8%</b>
<b>Valores Médios</b>	<b>4,3</b>	<b>0,8%</b>

Média - ESEQ - 3.º Período - 8.º ano



%Negativas - ESEQ- 3.ºPeríodo - 8.º ano



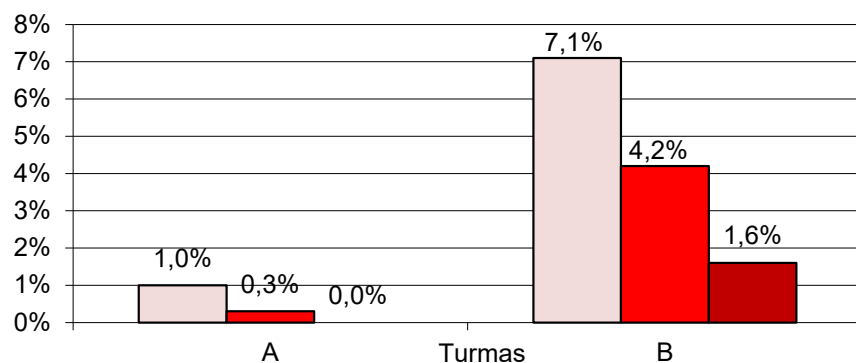
**ESEQ** - Ao nível dos resultados globais, em 2021/22, continua um registo de valores muito bons nos indicadores de sucesso: nível médio de 4,2 e 0,8% de negativas. Os indicadores de sucesso do 8.º ano apresentam valores com alguma estabilidade nos últimos anos letivos.

## 8.º Ano – Percentagem de Negativas e Médias

Turma		A	B	Escola
N.º de classificações registadas na pauta		364	364	728
<b>Classificações inferiores a 3</b>	3.º Período	<b>0,0%</b>	<b>1,6%</b>	<b>0,8%</b>
	2.º Período	0,3%	4,2%	2,3%
	1.º Período	1,0%	7,1%	4,1%
<b>Médias</b>	3.º Período	<b>4,2</b>	<b>4,1</b>	<b>4,2</b>
	2.º Período	4,1	3,8	3,9
	1.º Período	3,9	3,7	3,8

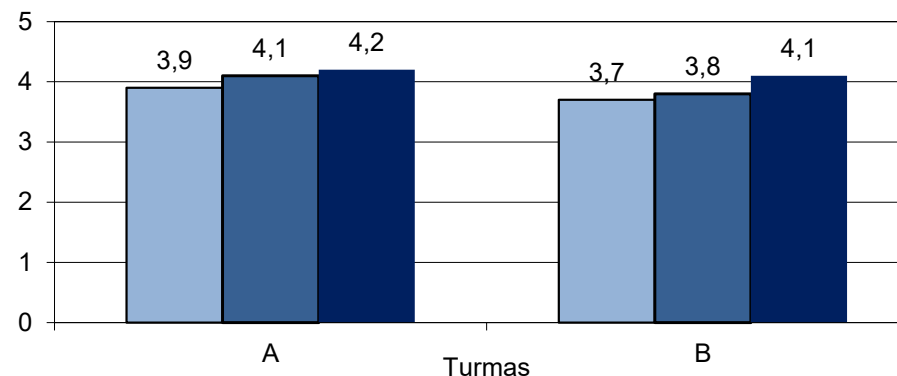
**Classificações inferiores a 3**

□ 1.º Período    ■ 2.º Período    ■ 3.º Período



**Médias**

□ 1.º Período    ■ 2.º Período    ■ 3.º Período



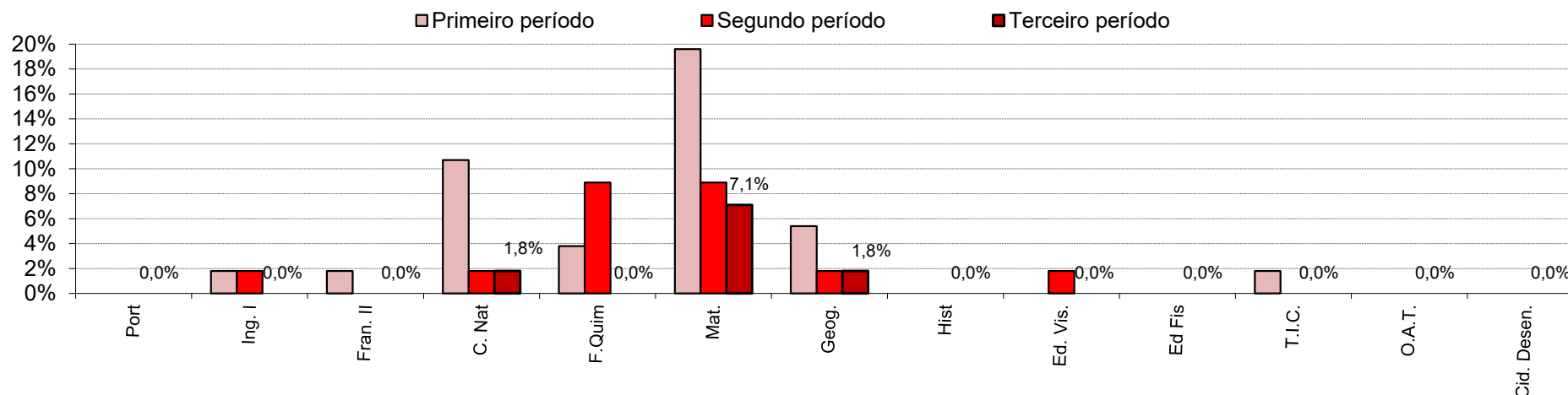
**ESEQ** – Ao nível dos resultados globais, a percentagem de negativas (0,8%) é inferior à obtida no segundo período e a classificação média (4,2 valores) é superior. Os indicadores de sucesso, no geral do 8º ano, são melhores que os registados no primeiro e segundo períodos.

A turma A regista 0% de negativas e a turma B, 1,6%. No respeitante ao indicador da qualidade do sucesso, as turmas A e B registam, respetivamente, 4,2 e 4,1 de nível médio.

## 8.º Ano – Disciplinas - Percentagem de Negativas

Disciplina	Port	Ing. I	Fran. II	C. Nat	F. Quim	Mat.	Geog.	Hist	Ed. Vis.	Ed Fis	T.I.C.	O.A.T.	Cid. Desen.
Nºalun Aval	56	56	56	56	56	56	56	56	56	56	56	56	56
<b>Terceiro período</b>	<b>0,0%</b>	<b>0,0%</b>	<b>0,0%</b>	<b>1,8%</b>	<b>0,0%</b>	<b>7,1%</b>	<b>1,8%</b>	<b>0,0%</b>	<b>0,0%</b>	<b>0,0%</b>	<b>0,0%</b>	<b>0,0%</b>	<b>0,0%</b>
Segundo período	0,0%	1,8%	0,0%	1,8%	8,9%	8,9%	1,8%	0,0%	1,8%	0,0%	0,0%	-	-
Primeiro período	0,0%	1,8%	1,8%	10,7%	3,8%	19,6%	5,4%	0,0%	0,0%	0,0%	1,8%	-	-

Percentagem de negativas nas disciplinas, em 2021/2022



**Disciplinas** – As disciplinas de Ciências da Natureza, de Geografia e de Matemática registam algum insucesso: 1,8%; 1,8% e 7,1 % de negativas, respetivamente. As restantes disciplinas registam 100% de sucesso.

Em Matemática observa-se uma grande melhoria relativamente aos valores registados no 1.º Período.

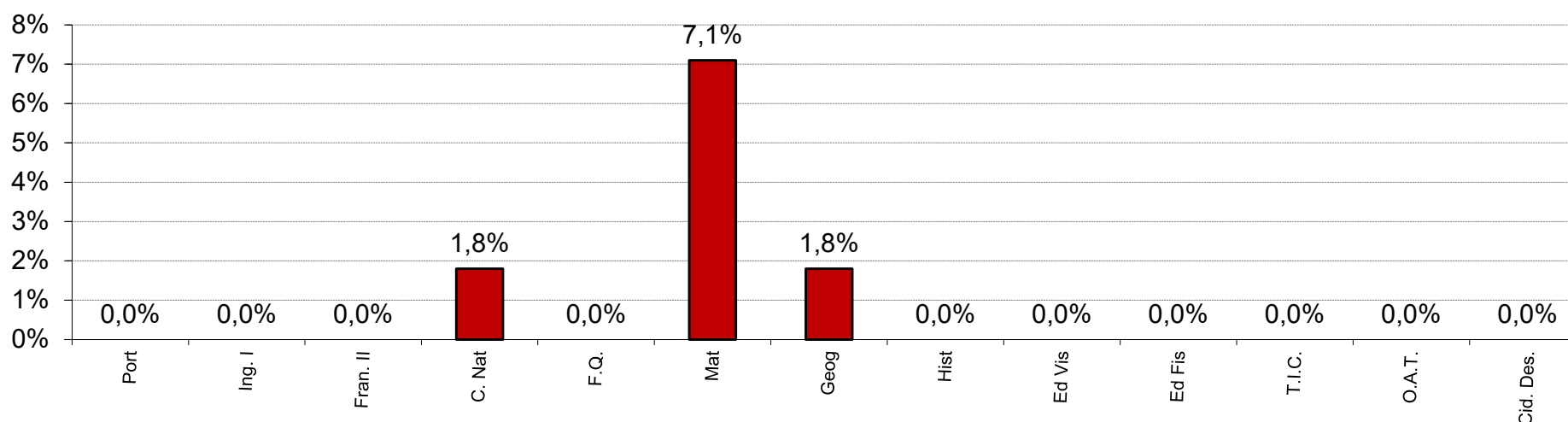
As disciplinas de Cid.Des. e O.A.T. são lecionadas durante um semestre e, como tal, apresentam apenas um registo anual de avaliação.

## ESEQ – EAI – 3.º Período – 2021/22

### 8.º Ano – Disciplinas - Percentagem de Negativas

Disciplina	Port	Ing. I	Fran. II	C. Nat	F.Q.	Mat	Geog	Hist	Ed Vis	Ed Fis	T.I.C.	O.A.T.	Cid. Des.
Nºalun Aval	56	56	56	56	56	56	56	56	56	56	56	56	56
<b>2021/2022</b>	<b>0,0%</b>	<b>0,0%</b>	<b>0,0%</b>	<b>1,8%</b>	<b>0,0%</b>	<b>7,1%</b>	<b>1,8%</b>	<b>0,0%</b>	<b>0,0%</b>	<b>0,0%</b>	<b>0,0%</b>	<b>0,0%</b>	<b>0,0%</b>
<b>2020/2021</b>	<b>0,0%</b>	<b>0,0%</b>	<b>1,8%</b>	<b>0,0%</b>	<b>0,0%</b>	<b>0,0%</b>	<b>0,0%</b>	<b>0,0%</b>	<b>0,0%</b>	<b>0,0%</b>	<b>0,0%</b>	0,0%	0,0%
2019/2020	0,0%	0,0%	0,0%	0,0%	0,0%	1,8%	0,0%	0,0%	0,0%	0,0%	0,0%	0,0%	0,0%
2018/2019	0,0%	0,0%	0,0%	0,0%	0,0%	1,8%	0,0%	0,0%	0,0%	0,0%	0,0%	-	-
2017/2018	1,8%	0,0%	5,3%	1,8%	0,0%	5,3%	0,0%	3,5%	1,8%	0,0%	0,0%	-	-
2016/2017	5,3%	3,5%	0,0%	0,0%	0,0%	3,5%	0,0%	8,8%	0,0%	0,0%	0,0%	-	-
2015/2016	5,4%	1,8%	0,0%	0,0%	0,0%	8,9%	0,0%	0,0%	0,0%	0,0%	0,0%	-	-

Percentagem de negativas no 3.º Período de 2021/2022

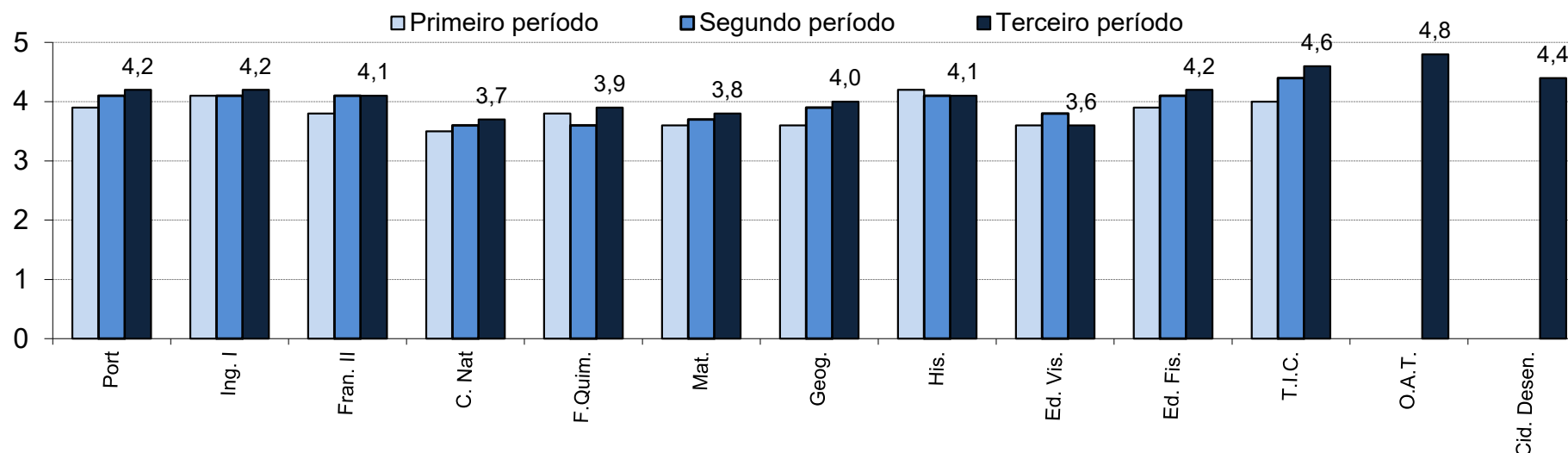


**Disciplinas** – A disciplina de Geografia registou algum insucesso (1,8% de negativas), o que não se observava há muitos anos. A disciplina de Matemática é a que regista maior percentagem de negativas (7,1%) e este indicador é o seu pior valor desde 2016/17.

## 8.º Ano – Disciplinas - Médias

Disciplina	Port	Ing. I	Fran. II	C. Nat	F. Quim.	Mat.	Geog.	His.	Ed. Vis.	Ed. Fis.	T.I.C.	O.A.T.	Cid. Desen.
Nº alunos Avaliados	56	56	56	56	56	56	56	56	56	56	56	56	56
Terceiro período	4,2	4,2	4,1	3,7	3,9	3,8	4,0	4,1	3,6	4,2	4,6	4,8	4,4
Segundo período	4,1	4,1	4,1	3,6	3,6	3,7	3,9	4,1	3,8	4,1	4,4	-	-
Primeiro período	3,9	4,1	3,8	3,5	3,8	3,6	3,6	4,2	3,6	3,9	4,0	-	-

Classificações Médias das disciplinas em 2021/2022



**Disciplinas** – A disciplina com classificação média mais elevada é O.A.T., com 4,8 de nível médio; a disciplina com classificação média menos elevada é Educação Visual (3,6).

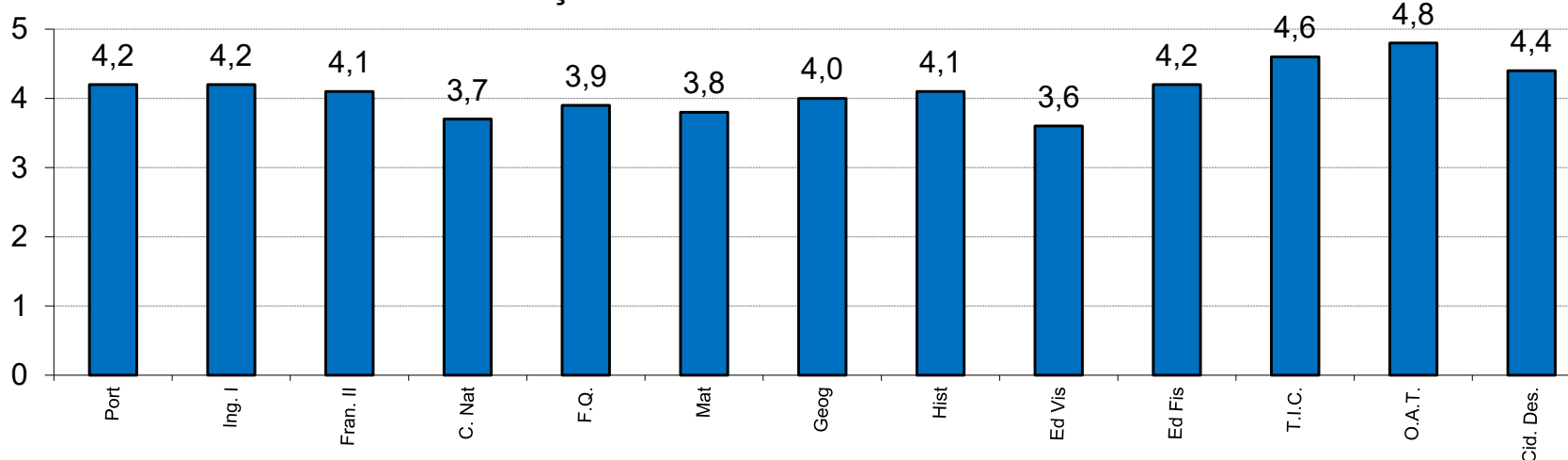
Comparativamente com os resultados obtidos no segundo período, oito disciplinas subiram a sua classificação média, apenas uma baixou, Educação Visual, e duas mantiveram.

As disciplinas de Cid Des. e O.A.T. são lecionadas durante um semestre e, como tal, apresentam apenas um registo anual de avaliação.

## 8.º Ano – Disciplinas - Médias

Disciplina	Port	Ing. I	Fran. II	C. Nat	F.Q.	Mat	Geog	Hist	Ed Vis	Ed Fis	T.I.C.	O.A.T.	Cid. Des.
Nºalun Aval	56	56	56	56	56	56	56	56	56	56	56	56	56
<b>2021/2022</b>	<b>4,2</b>	<b>4,2</b>	<b>4,1</b>	<b>3,7</b>	<b>3,9</b>	<b>3,8</b>	<b>4,0</b>	<b>4,1</b>	<b>3,6</b>	<b>4,2</b>	<b>4,6</b>	<b>4,8</b>	<b>4,4</b>
2020/2021	4,0	4,1	3,7	4,0	4,1	4,0	4,6	4,5	4,1	4,3	4,4	4,4	4,9
2019/2020	4,0	4,2	4,4	4,2	4,7	4,0	4,9	4,3	4,8	4,6	4,7	4,7	4,9
2018/2019	4,0	4,4	4,2	4,1	4,2	3,9	4,6	4,1	4,7	4,3	5,0	5,0	4,8
2017/2018	4,1	4,6	3,8	4,1	4,2	3,8	4,6	3,9	3,9	4,2	4,8	-	-
2016/2017	3,6	4,1	4,1	4,1	4,2	3,8	4,1	3,5	4,4	4,4	4,9	-	-
2015/2016	3,4	4,1	4,0	4,1	4,1	3,7	4,1	3,5	4,3	4,3	4,5	-	-

Classificação média no 3.º Período de 2021/2022

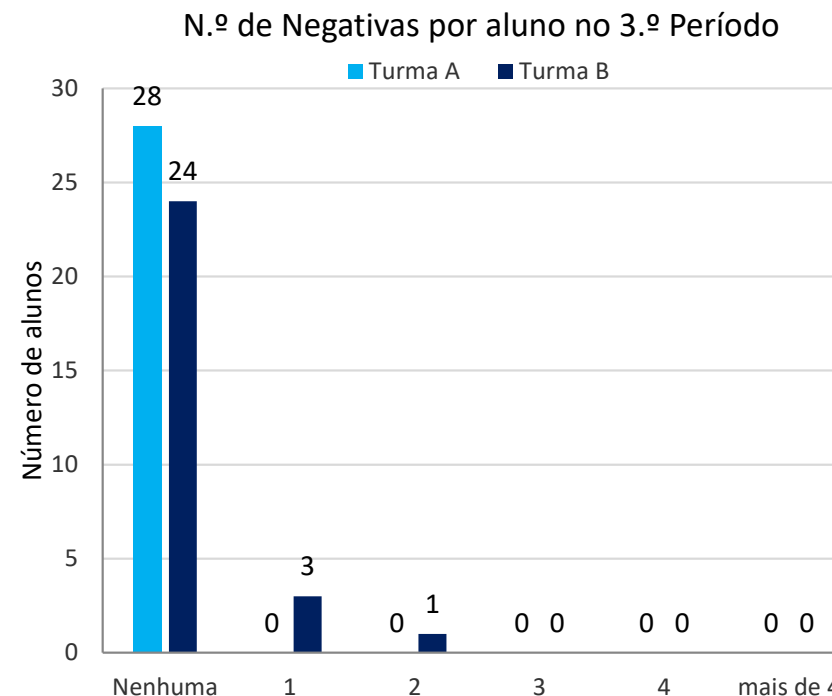


**Disciplinas** – Salienta-se que na disciplina de Português a classificação média, deste período de 2021/22, foi a mais alta dos últimos anos relativamente aos resultados obtidos, em igual período, desde 2015/2016. Nas disciplinas de C.Natureza, Físico-química, Geografia, Educação Visual e Cidadania e Desenvolvimento, registaram-se os valores mais baixos desde 2015/16.



## 8.º Ano – Número de Níveis negativos por aluno

Nº de classificações inferiores a 3 por aluno	Turma A	Turma B	Total		
	Nº de alunos	Nº de alunos	Terceiro período	Segundo período	Primeiro período
<b>Nenhuma</b>	28	24	<b>92,9%</b>	<b>83,9%</b>	75,0%
<b>1</b>	0	3	<b>5,4%</b>	<b>8,9%</b>	12,5%
<b>2</b>	0	1	<b>1,8%</b>	<b>5,4%</b>	8,9%
<b>3</b>	0	0	<b>0,0%</b>	<b>1,8%</b>	1,8%
<b>4</b>	0	0	<b>0,0%</b>	<b>0,0%</b>	0,0%
<b>mais de 4</b>	0	0	<b>0,0%</b>	<b>0,0%</b>	1,8%
Total de alunos avaliados	28	28	<b>56</b>	56	56
<b>Com três ou mais classificações inferiores a 3</b>	<b>0,0%</b>	<b>0,0%</b>	<b>0,0%</b>	<b>1,8%</b>	<b>3,6%</b>



### Número de Níveis negativos por aluno :

Assinala-se um aluno com duas negativas e três alunos com uma negativa. Estas situações referem-se a alunos da turma B. Nenhum aluno registou duas ou mais do que duas negativas.



# ESEQ – EAI – 3.º Período – 2021/22

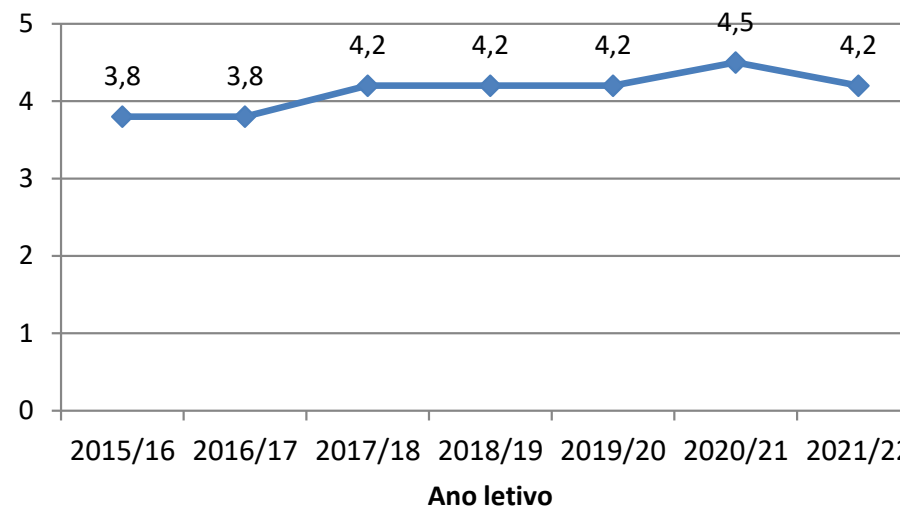


## 9.º Ano – Percentagem de Negativas e Médias

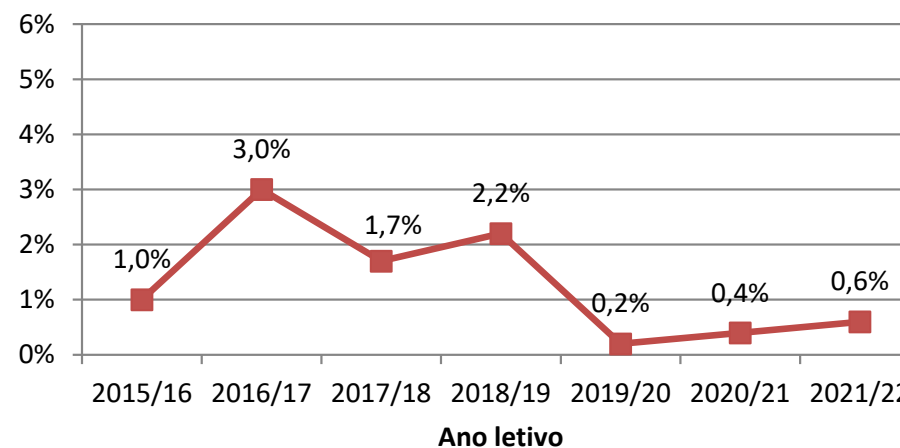
3.º Período

Ano letivo	Média	%Negativas
2015/16	3,8	1,0%
2016/17	3,8	3,0%
2017/18	4,2	1,7%
2018/19	4,2	2,2%
2019/20	4,2	0,2%
2020/21	4,5	0,4%
<b>2021/22</b>	<b>4,2</b>	<b>0,6%</b>
<b>Valores Médios</b>	<b>4,1</b>	<b>1,3%</b>

Média - ESEQ - 3.º Período - 9.º ano



% de Negativas - ESEQ - 3.º Período - 9.º ano



**ESEQ** – Em 2021/22, ao nível dos resultados globais, a classificação média (4,2) e a percentagem de negativas (0,4%) são valores dos indicadores de sucesso muito semelhantes aos dos anos anteriores, embora ligeiramente inferiores aos de 2020/21. Registam-se muito bons resultados nos indicadores de sucesso do 9.º ano.

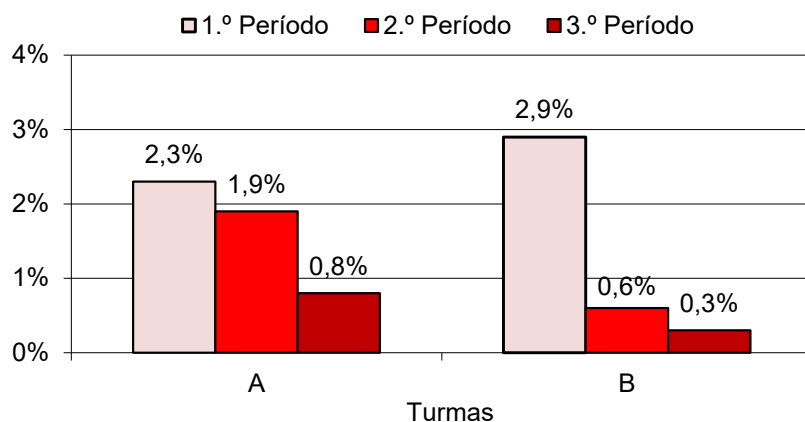
# ESEQ – EAI – 3.º Período – 2021/22



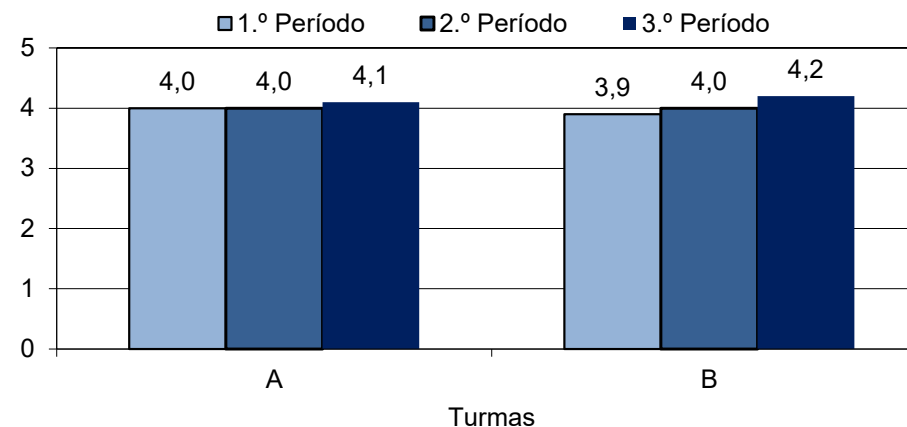
## 9.º Ano – Percentagem de Negativas e Médias

Turma		A	B	Escola
N.º de classificações registadas na pauta		364	364	728
<b>Classificações inferiores a 3</b>	3.º Período	<b>0,8%</b>	<b>0,3%</b>	<b>0,6%</b>
	2.º Período	1,9%	0,6%	1,3%
	1.º Período	2,3%	2,9%	2,6%
<b>Médias</b>	3.º Período	<b>4,1</b>	<b>4,2</b>	<b>4,2</b>
	2.º Período	4,0	4,0	4,0
	1.º Período	4,0	3,9	4,0

**Classificações inferiores a 3**



**Médias**



**ESEQ** – As duas turmas registam valores muito próximos e demonstram bons resultados nos indicadores de sucesso que foram melhorando ao longo do ano letivo.

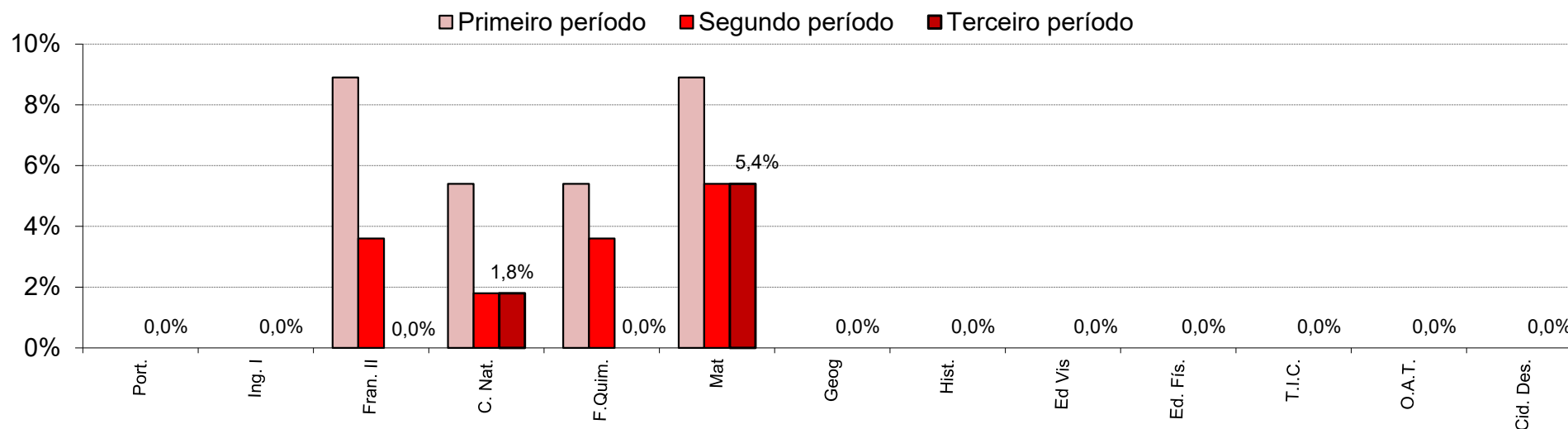
# ESEQ – EAI – 3.º Período – 2021/22



## 9.º Ano – Disciplinas - Percentagem de Negativas

Disciplina	Port.	Ing. I	Fran. II	C. Nat.	F. Quim.	Mat	Geog	Hist.	Ed Vis	Ed. Fís.	T.I.C.	O.A.T.	Cid. Des.
Nºalun Aval	56	56	56	56	56	56	56	56	56	56	56	56	56
<b>Terceiro período</b>	<b>0,0%</b>	<b>0,0%</b>	<b>0,0%</b>	<b>1,8%</b>	<b>0,0%</b>	<b>5,4%</b>	<b>0,0%</b>	<b>0,0%</b>	<b>0,0%</b>	<b>0,0%</b>	<b>0,0%</b>	<b>0,0%</b>	<b>0,0%</b>
Segundo período	0,0%	0,0%	3,6%	1,8%	3,6%	5,4%	0,0%	0,0%	0,0%	0,0%	0,0%	-	-
Primeiro período	0,0%	0,0%	8,9%	5,4%	5,4%	8,9%	0,0%	0,0%	0,0%	0,0%	0,0%	-	-

Percentagem de Negativas em 2021/2022



### Disciplinas

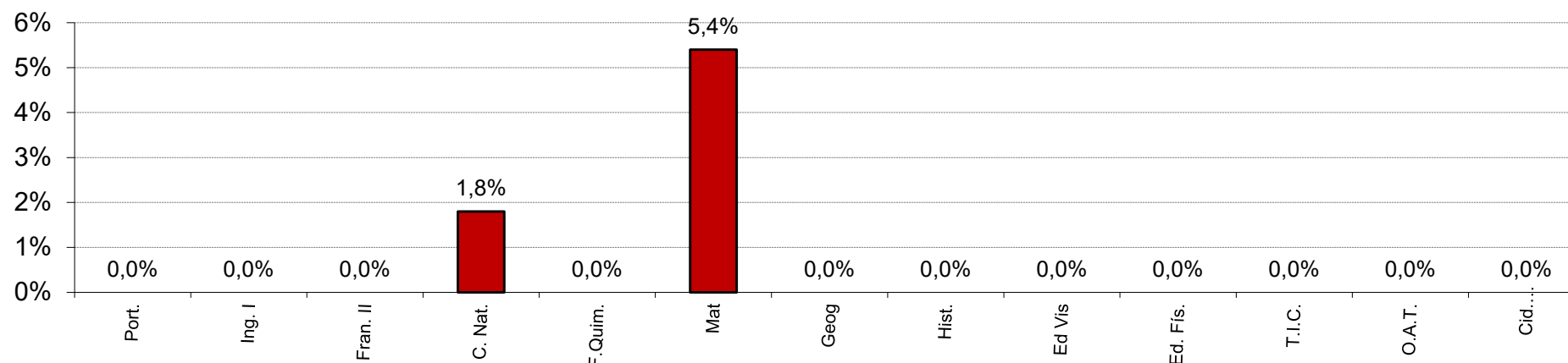
À exceção das disciplinas de Matemática e de Ciências da Natureza que registam, respetivamente, 5,4% e 1,8% de negativas, todas as restantes registam 0% de negativas (100% de sucesso).

Estes valores são iguais ou melhores do que os registados nos 1.º e 2.º Períodos de 2021/22.

## 9.º Ano – Disciplinas - Percentagem de Negativas

Disciplina	Port.	Ing. I	Fran. II	C. Nat.	F. Quim.	Mat	Geog	Hist.	Ed Vis	Ed. Fis.	T.I.C.	O.A.T.	Cid. Des.
Nºalun Aval	56	56	56	56	56	56	56	56	56	56	56	56	56
<b>2021/2022</b>	<b>0,0%</b>	<b>0,0%</b>	<b>0,0%</b>	<b>1,8%</b>	<b>0,0%</b>	<b>5,4%</b>	<b>0,0%</b>	<b>0,0%</b>	<b>0,0%</b>	<b>0,0%</b>	<b>0,0%</b>	<b>0,0%</b>	<b>0,0%</b>
2020/2021	0,0%	0,0%	0,0%	0,0%	0,0%	3,6%	0,0%	0,0%	1,8%	0,0%	0,0%	0,0%	0,0%
2019/2020	0,0%	0,0%	0,0%	0,0%	0,0%	1,8%	0,0%	0,0%	0,0%	0,0%	-	-	-
2018/2019	0,0%	0,0%	10,5%	0,0%	5,3%	8,8%	0,0%	0,0%	0,0%	0,0%	-	-	-
2017/2018	0,0%	0,0%	1,8%	0,0%	1,8%	8,8%	0,0%	7,0%	0,0%	1,8%	-	-	-
2016/2017	3,6%	0,0%	0,0%	0,0%	10,7%	12,5%	0,0%	7,1%	0,0%	0,0%	-	-	-
2015/2016	0,0%	0,0%	0,0%	0,0%	0,0%	14,3%	0,0%	0,0%	0,0%	0,0%	-	-	-

Percentagem de Negativas, no 3.º Período de 2021/22



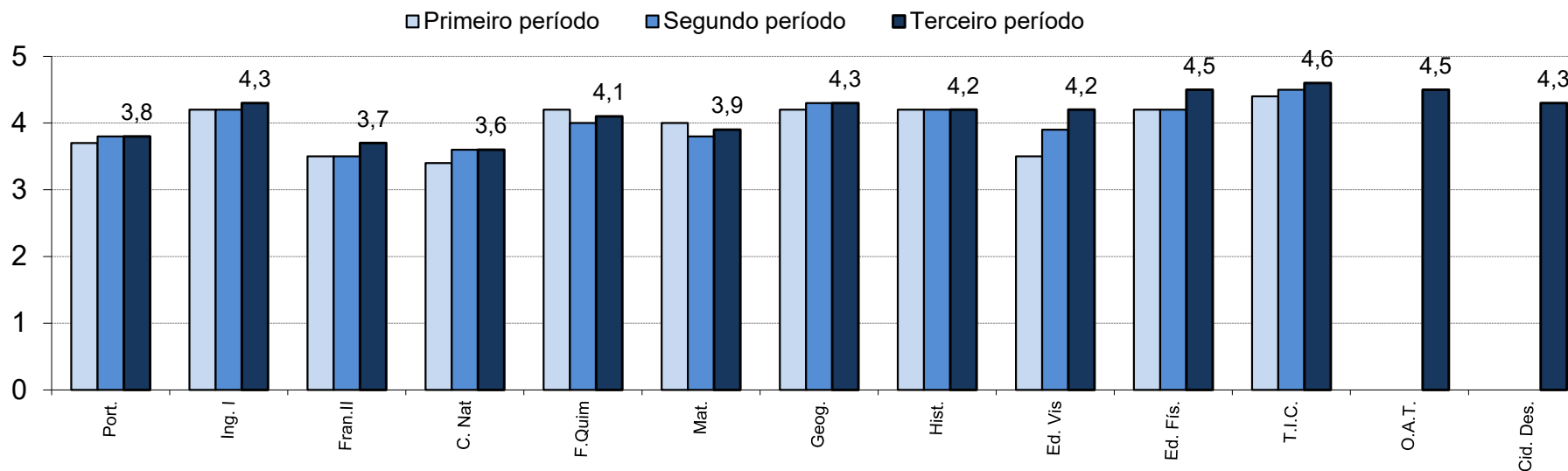
**Disciplinas** – Comparativamente às percentagens de negativas obtidas no terceiro período de 2020/21, não se observaram grandes alterações nos valores.

T.I.C, O.A.T. e Cidadania e Desenvolvimento são disciplinas que entraram no currículo dos alunos do 9.ºano no ano letivo de 2020/21, pelo que só apresentam valores de comparação de um ano letivo.

## 9.º Ano – Disciplinas - Médias

Disciplina	Port.	Ing. I	Fran. II	C. Nat	F. Quim	Mat.	Geog.	Hist.	Ed. Vis	Ed. Fis.	T. I. C.	O. A. T.	Cid. Des.
Nºalun Aval	56	56	56	56	56	56	56	56	56	56	56	56	56
<b>Terceiro período</b>	<b>3,8</b>	<b>4,3</b>	<b>3,7</b>	<b>3,6</b>	<b>4,1</b>	<b>3,9</b>	<b>4,3</b>	<b>4,2</b>	<b>4,2</b>	<b>4,5</b>	<b>4,6</b>	<b>4,5</b>	<b>4,3</b>
Segundo período	3,8	4,2	3,5	3,6	4,0	3,8	4,3	4,2	3,9	4,2	4,5	-	-
Primeiro período	3,7	4,2	3,5	3,4	4,2	4,0	4,2	4,2	3,5	4,2	4,4	-	-

Classificações médias das disciplinas do 9.º ano – 1.º, 2.º e 3.º Períodos - 2021/2022



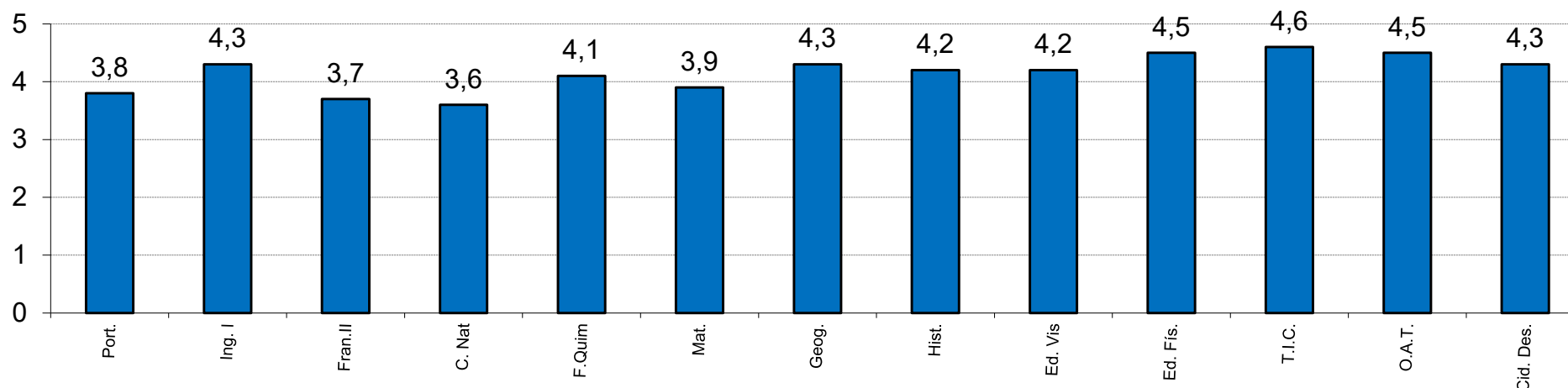
**Disciplinas** – Sete disciplinas subiram as classificações médias, face ao segundo período.

Ciências da Natureza é a disciplina com classificação média mais baixa (3,6) e T.I.C. é a que regista mais alta (4,6).

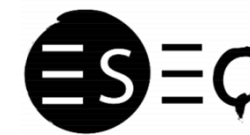
## 9.º Ano – Disciplinas - Médias

Disciplina	Port.	Ing. I	Fran.II	C. Nat	F.Quim	Mat.	Geog.	Hist.	Ed. Vis	Ed. Fis.	T.I.C.	O.A.T.	Cid. Des.
Nºalun Aval	56	56	56	56	56	56	56	56	56	56	56	56	56
<b>2021/2022</b>	<b>3,8</b>	<b>4,3</b>	<b>3,7</b>	<b>3,6</b>	<b>4,1</b>	<b>3,9</b>	<b>4,3</b>	<b>4,2</b>	<b>4,2</b>	<b>4,5</b>	<b>4,6</b>	<b>4,5</b>	<b>4,3</b>
2020/2021	4,0	4,3	4,5	4,1	4,3	4,2	4,6	4,3	4,6	4,7	4,6	4,7	4,9
2019/2020	3,8	4,3	4,3	4,1	3,9	3,8	4,1	4,2	4,9	4,4	-	-	-
2018/2019	3,9	4,8	3,7	4,1	3,8	3,7	4,6	4,1	4,2	4,5	-	-	-
2017/2018	4,1	4,4	4,0	4,2	4,1	3,8	4,4	3,6	4,5	4,4	-	-	-
2016/2017	3,5	4,1	3,9	4,1	3,7	3,4	4,0	3,5	3,8	4,2	-	-	-
2015/2016	3,5	4,2	3,8	4,0	3,8	3,3	3,8	4,0	3,6	4,3	-	-	-

Classificação Média no 3.º Período de 2021/2022



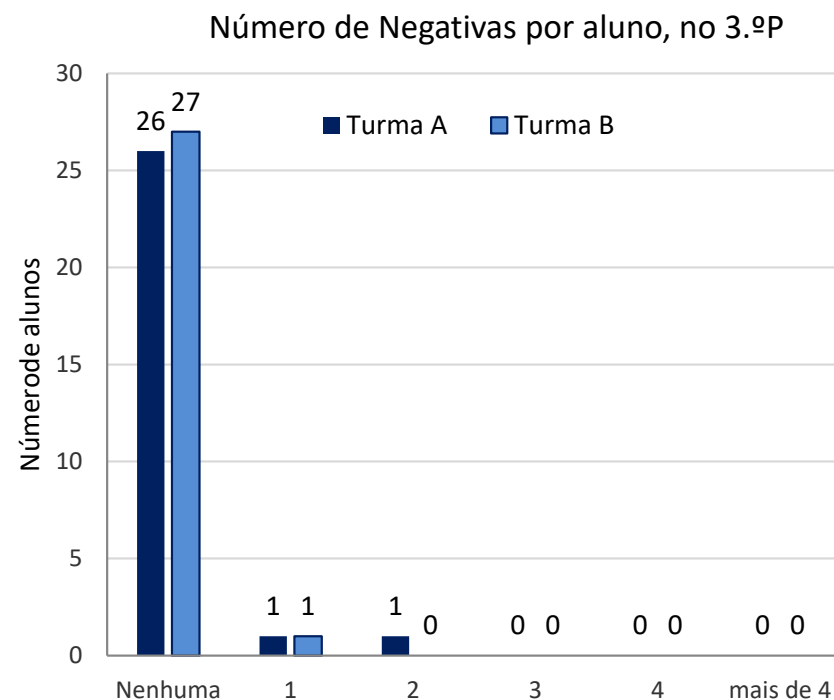
**Disciplinas** – Salienta-se que a classificação média, deste período, na disciplina de Ciências da Natureza foi a mais baixa obtida nessa disciplina, relativamente aos resultados obtidos em igual período letivo, desde 2015/2016.



## 9.º Ano – Número de Níveis negativos por aluno

Nº de classificações inferiores a 3 por aluno	Turma A	Turma B	Total		
	Nº de alunos	Nº de alunos	Terceiro período	Segundo período	Primeiro período
<b>Nenhuma</b>	<b>26</b>	<b>27</b>	<b>94,6%</b>	<b>91,1%</b>	82,1%
<b>1</b>	1	1	<b>3,6%</b>	<b>5,4%</b>	10,7%
<b>2</b>	1	0	<b>1,8%</b>	<b>1,8%</b>	3,6%
<b>3</b>	0	0	<b>0,0%</b>	<b>1,8%</b>	3,6%
<b>4</b>	0	0	<b>0,0%</b>	<b>0,0%</b>	0,0%
<b>mais de 4</b>	0	0	<b>0,0%</b>	<b>0,0%</b>	0,0%
Total de alunos avaliados	28	28	<b>56</b>	56	56

<b>Com três ou mais classificações inferiores a 3</b>	<b>0,0%</b>	<b>0,0%</b>	<b>0,0%</b>	<b>1,8%</b>	<b>3,6%</b>
---	-------------	-------------	-------------	-------------	-------------



**Número de Níveis negativos por aluno** – Apenas dois alunos registaram negativa numa disciplina e um aluno registou negativa em duas disciplinas. Os restantes alunos obtiveram sucesso em todas as disciplinas.

# ESEQ – EAI – 3.º Período – 2021/22

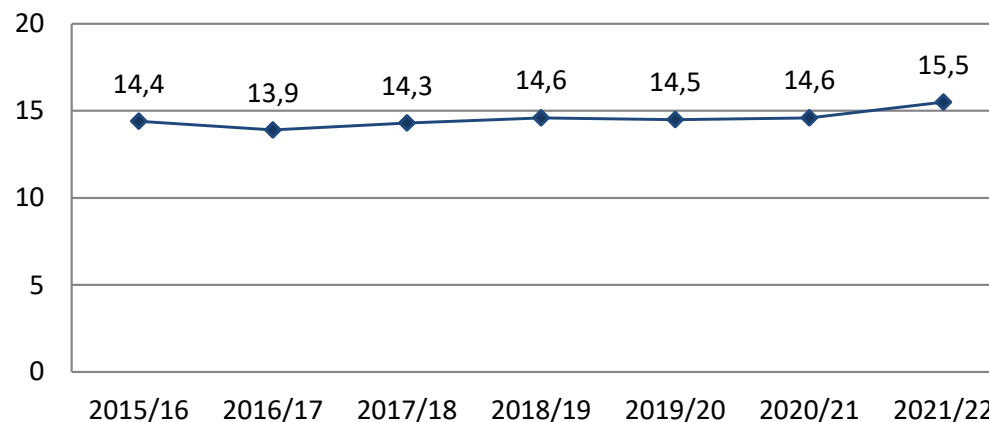


## 10.º Ano – Percentagem de Negativas e Médias

3ºPer

Ano letivo	Média	%Negativas
2015/16	14,4	7,2%
2016/17	13,9	11,8%
2017/18	14,3	8,2%
2018/19	14,6	8,1%
2019/20	14,5	6,7%
2020/21	14,6	6,8%
<b>2021/22</b>	<b>15,5</b>	<b>4,5%</b>
Valores Médios a partir de 2015/16	14,5	7,6%

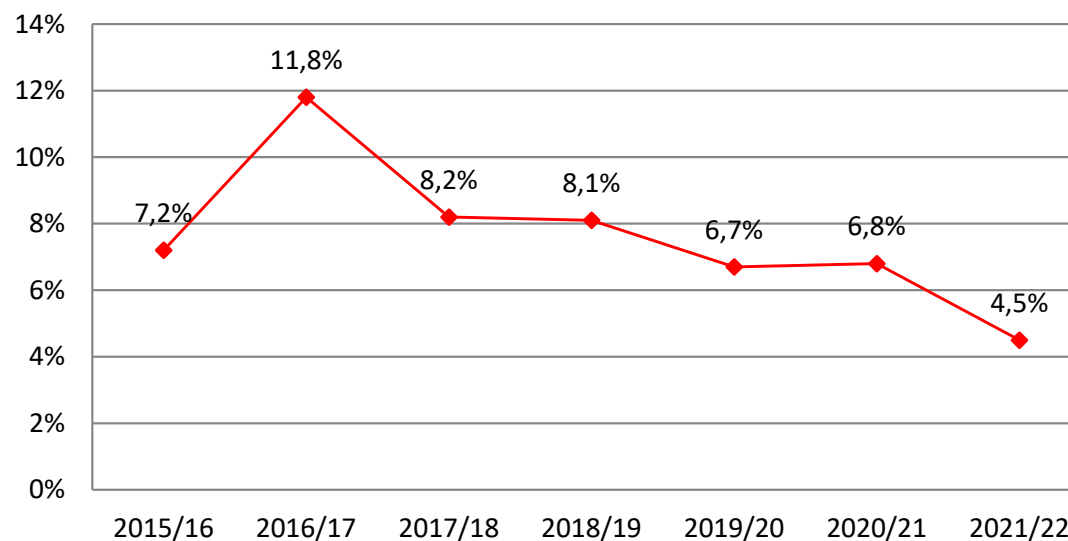
Classificação Média - 10.º ano - ESEQ - 3.ºP.



ESEQ – A percentagem de negativas no 10.º ano da ESEQ é das mais baixas desde 2015/16.

A classificação média de 15,5 valores e 4,5% de negativas são os melhores indicadores de sucesso do 10.º ano, desde 2015/16 (mais especificamente, desde 2006/07, o primeiros registos da SADRA).

Percentagem de negativas – 10.º ano – ESEQ – 3.ºP.



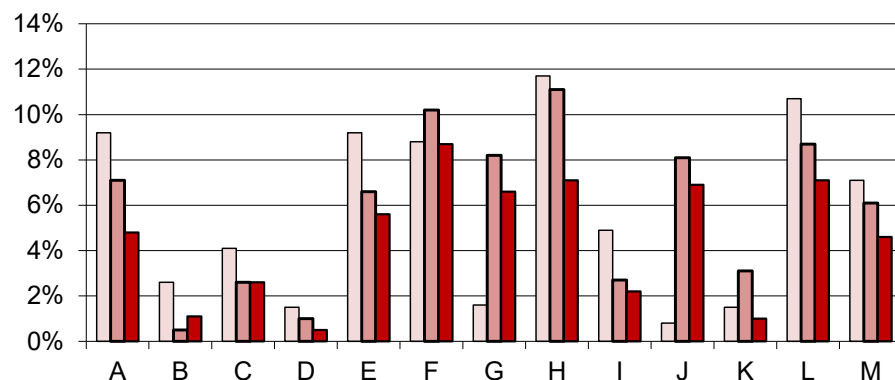


# ESEQ – EAI – 3.º Período – 2021/22

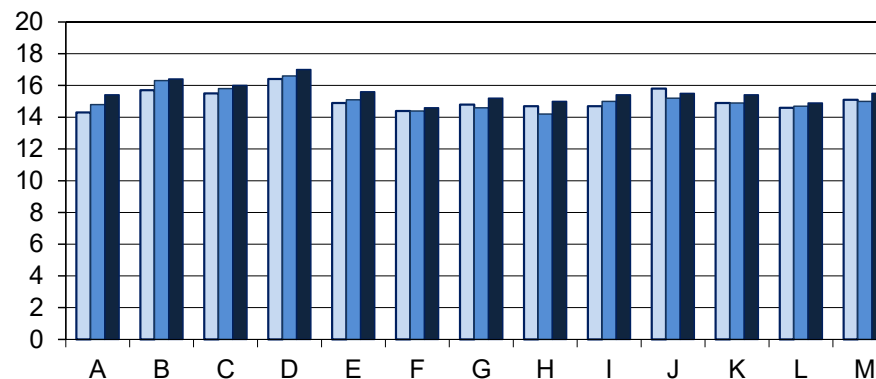
## 10.º Ano – Turmas - Percentagem de Negativas e Médias

Turma	A	B	C	D	E	F	G	H	I	J	K	L	M	Escola
Nº de classificações registadas na pauta	188	189	196	196	196	196	197	182	182	160	196	196	196	2470
% negativas 3º Período	4,8%	1,1%	2,6%	0,5%	5,6%	8,7%	6,6%	7,1%	2,2%	6,9%	1,0%	7,1%	4,6%	4,5%
% negativas 2º Período	7,1%	0,5%	2,6%	1,0%	6,6%	10,2%	8,2%	11,1%	2,7%	8,1%	3,1%	8,7%	6,1%	5,8%
% negativas 1º Período	9,2%	2,6%	4,1%	1,5%	9,2%	8,8%	1,6%	11,7%	4,9%	0,8%	1,5%	10,7%	7,1%	5,8%
Médias 3º Período	15,4	16,4	16,0	17,0	15,6	14,6	15,2	15,0	15,4	15,5	15,4	14,9	15,5	15,5
Médias 2º Período	14,8	16,3	15,8	16,6	15,1	14,4	14,6	14,2	15,0	15,2	14,9	14,7	15,0	15,1
Médias 1º Período	14,3	15,7	15,5	16,4	14,9	14,4	14,8	14,7	14,7	15,8	14,9	14,6	15,1	15,0

□ % negativas 1º Período   ■ % negativas 2º Período   ■ % negativas 3º Período



□ Médias 1º Período   ■ Médias 2º Período   ■ Médias 3º Período



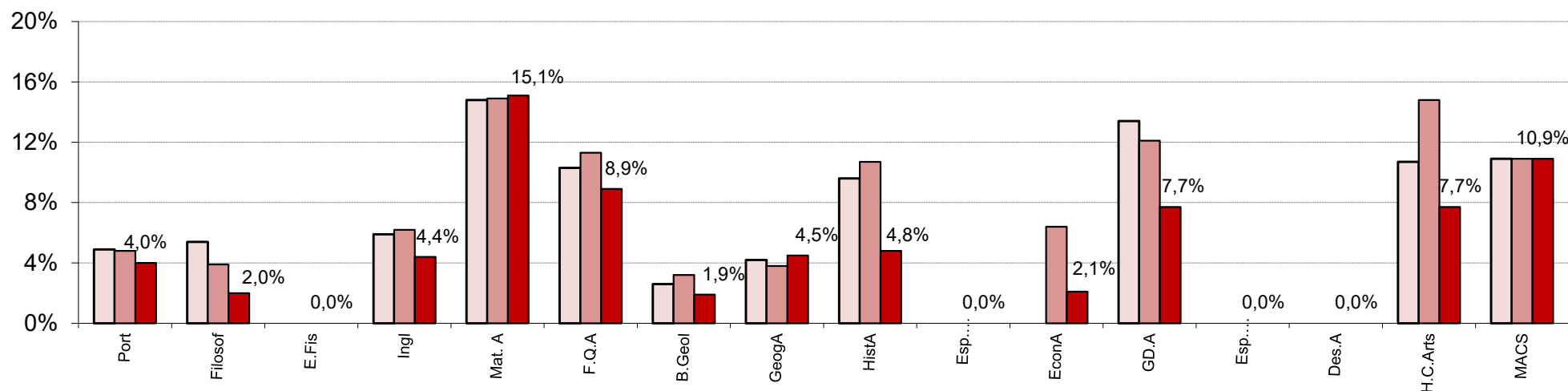
**Turmas** – No 3.º Período, a turma F foi a que registou a maior percentagem de negativas (8,7%) e a classificação média mais baixa (14,6 valores). A turma D apresenta a menor percentagem de negativas (0,5%) e a classificação média mais alta (17,0 valores). A turma B foi a única que aumentou a percentagem de negativas relativamente aos valores registados no 2.º Período, apresentando ainda uma taxa muito reduzida de insucesso (1,0%).



## 10.º Ano – Disciplinas - Percentagem de Negativas

Disciplina	Port	Filosof	E.Fis	Ingl	Mat. A	F.Q.A	B.Geol	GeogA	HistA	Esp. (ini. FG)	EconA	G.D.A	Esp. (ini. FE)	Des.A	H.C.Arts	MACS
Nº alunos Aval.	352	354	354	274	239	191	156	133	84	82	47	65	38	26	26	46
<b>3.º Período</b>	<b>4,0%</b>	<b>2,0%</b>	<b>0,0%</b>	<b>4,4%</b>	<b>15,1%</b>	<b>8,9%</b>	<b>1,9%</b>	<b>4,5%</b>	<b>4,8%</b>	<b>0,0%</b>	<b>2,1%</b>	<b>7,7%</b>	<b>0,0%</b>	<b>0,0%</b>	<b>7,7%</b>	<b>10,9%</b>
2.º Período	4,8%	3,9%	0,0%	6,2%	14,9%	11,3%	3,2%	3,8%	10,7%	0,0%	6,4%	12,1%	0,0%	0,0%	14,8%	10,9%
1.º período	4,9%	5,4%	0,0%	5,9%	14,8%	10,3%	2,6%	4,2%	9,6%	0,0%	0,0%	13,4%	0,0%	0,0%	10,7%	10,9%

Percentagem de negativas nas disciplinas do 10.º ano - 1.º, 2.º e 3.º Períodos - 2021/2022



**Disciplinas** – Onze disciplinas registam menos de 5% de negativas; a disciplina que regista maior percentagem de negativas é Matemática A, com 15,1%. Comparativamente com os resultados obtidos no segundo período, nove disciplinas diminuíram a sua percentagem de negativas, cinco mantiveram e duas aumentaram.

**10.º Ano – Disciplinas - Percentagem de Negativas**

Disciplina	Port	Filosof	E.Fis	Ingl	Mat. A	F.Q.A	B.Geol	GeogA	HistA	Esp. (ini. FG)	EconA	GD.A	Esp. (ini. FE)	Des.A	H.C.Arts	MACS
Nºalun Aval	352	354	354	274	239	191	156	133	84	82	47	65	38	26	26	46
<b>2021/2022</b>	<b>4,0%</b>	<b>2,0%</b>	<b>0,0%</b>	<b>4,4%</b>	<b>15,1%</b>	<b>8,9%</b>	<b>1,9%</b>	<b>4,5%</b>	<b>4,8%</b>	<b>0,0%</b>	<b>2,1%</b>	<b>7,7%</b>	<b>0,0%</b>	<b>0,0%</b>	<b>7,7%</b>	<b>10,9%</b>
2020/2021	6,3%	5,2%	0,0%	2,6%	16,4%	16,9%	10,9%	8,7%	6,6%	0,0%	7,3%	6,9%	0,0%	0,0%	0,0%	22,2%
2019/2020	9,9%	8,0%	0,6%	2,8%	10,8%	13,9%	6,7%	1,7%	22,1%	0,0%	0,0%	11,4%	0,0%	0,0%	0,0%	2,4%
2018/2019	9,1%	5,5%	0,3%	3,8%	20,2%	15,7%	4,9%	21,4%	10,2%	3,0%	13,3%	10,0%	2,1%	0,0%	7,1%	23,1%
2017/2018	11,7%	4,1%	0,0%	5,0%	10,9%	16,8%	9,5%	2,2%	20,0%	0,0%	13,9%	26,1%	2,1%	5,0%	15,0%	13,6%
2016/2017	19,5%	18,7%	0,0%	6,0%	20,4%	15,9%	11,9%	6,7%	24,7%	1,6%	3,7%	15,4%	2,1%	0,0%	0,0%	11,1%
2015/2016	9,9%	7,5%	0,0%	4,0%	14,7%	12,9%	7,2%	6,0%	25,4%	0,0%	3,7%	19,0%	0,0%	20,8%	-	0,0%
2014/2015	11,0%	2,1%	2,2%	5,1%	9,7%	10,7%	3,4%	1,2%	20,5%	0,0%	3,4%	21,6%	2,6%	5,0%	8,7%	0,0%
% Média de 2014/15 a 2020/21	<b>11,1%</b>	<b>7,3%</b>	<b>0,4%</b>	<b>4,2%</b>	<b>14,7%</b>	<b>14,7%</b>	<b>7,8%</b>	<b>6,8%</b>	<b>18,5%</b>	<b>0,7%</b>	<b>6,5%</b>	<b>15,8%</b>	<b>1,3%</b>	<b>4,4%</b>	<b>5,1%</b>	<b>10,3%</b>
Diferença entre a % de 2021/22 e a % média dos últimos anos	<b>-7,1%</b>	<b>-5,3%</b>	<b>-0,4%</b>	<b>0,2%</b>	<b>0,4%</b>	<b>-5,8%</b>	<b>-5,9%</b>	<b>-2,3%</b>	<b>-13,7%</b>	<b>-0,7%</b>	<b>-4,4%</b>	<b>-8,1%</b>	<b>-1,3%</b>	<b>-4,4%</b>	<b>2,6%</b>	<b>0,6%</b>

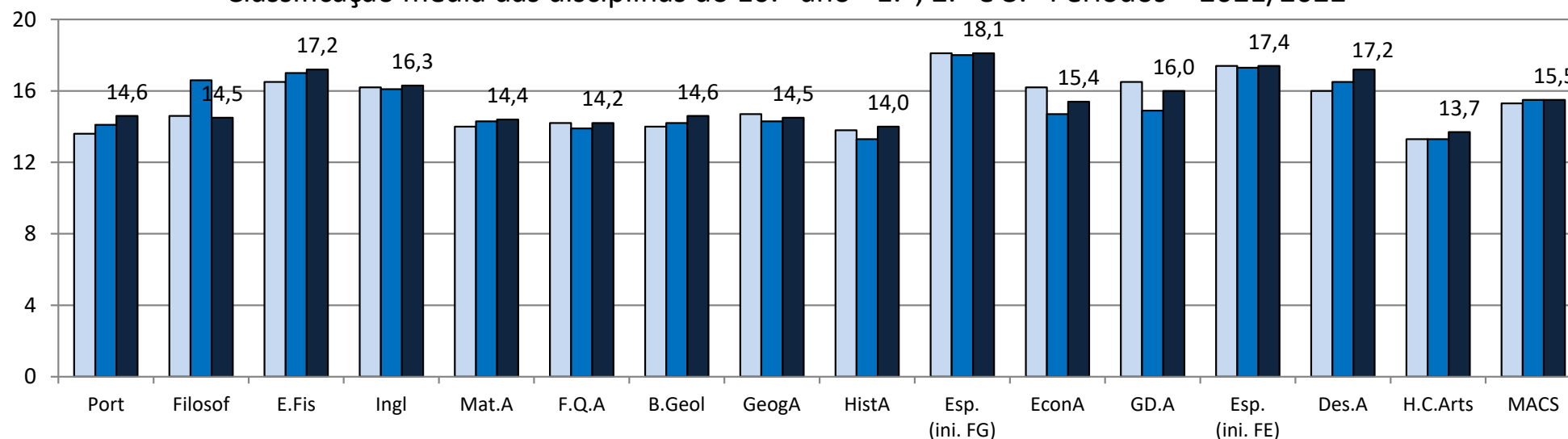
**Disciplinas** – Comparativamente com os resultados obtidos no terceiro período de 2014/2015 a 2020/21, verifica-se que, Inglês, Matemática A, História da Cultura e das Artes e MACS registam uma percentagem de negativas superior à média da percentagem obtida nos últimos sete anos. As disciplinas de Inglês, Geometria Descritiva A e História da Cultura e das Artes aumentaram a percentagem de negativas em relação ao valor registado no 3º período de 2020/21. Das que mais diminuiram, salientam-se as disciplinas de Biologia e Geologia e de MACS.



## 10.º Ano – Disciplinas - Médias

Disciplina	Port	Filosof	E.Fis	Ingl	Mat.A	F.Q.A	B.Geol	GeogA	HistA	Esp. (ini. FG)	EconA	GD.A	Esp. (ini. FE)	Des.A	H.C.Arts	MACS
Nºalun Aval	352	354	354	274	239	191	156	133	84	82	47	65	38	26	26	46
<b>3º Período</b>	<b>14,6</b>	<b>14,5</b>	<b>17,2</b>	<b>16,3</b>	<b>14,4</b>	<b>14,2</b>	<b>14,6</b>	<b>14,5</b>	<b>14,0</b>	<b>18,1</b>	<b>15,4</b>	<b>16,0</b>	<b>17,4</b>	<b>17,2</b>	<b>13,7</b>	<b>15,5</b>
2º Período	14,1	16,6	17,0	16,1	14,3	13,9	14,2	14,3	13,3	18,0	14,7	14,9	17,3	16,5	13,3	15,5
1º Período	13,6	14,6	16,5	16,2	14,0	14,2	14,0	14,7	13,8	18,1	16,2	16,5	17,4	16,0	13,3	15,3

Classificação média das disciplinas do 10.º ano - 1.º, 2.º e 3.º Períodos - 2021/2022



**Disciplinas** – A disciplina com classificação média mais elevada é Espanhol - F. Geral, com 18,1 valores; a disciplina com classificações média mais baixa é História da Cultura e das Artes, com 13,7 valores. Comparativamente com os resultados obtidos no segundo período, catorze disciplinas subiram a sua classificação média, uma desceu-a e outra manteve-a.

## ESEQ – EAI – 3.º Período – 2021/22



### 10.º Ano – Disciplinas - Médias

Disciplina	Port	Filosof	E.Fis	Ingl	Mat.A	F.Q.A	B.Geol	GeogA	HistA	Esp. (ini. FG)	EconA	GDA	Esp. (ini. FE)	Des.A	H.C.Arts	MACS
Nºalun Aval	352	354	354	274	239	191	156	133	84	82	47	65	38	26	26	46
<b>2021/2022</b>	<b>14,6</b>	<b>14,5</b>	<b>17,2</b>	<b>16,3</b>	<b>14,4</b>	<b>14,2</b>	<b>14,6</b>	<b>14,5</b>	<b>14,0</b>	<b>18,1</b>	<b>15,4</b>	<b>16,0</b>	<b>17,4</b>	<b>17,2</b>	<b>13,7</b>	<b>15,5</b>
2020/2021	13,9	14,4	16,8	16,0	13,8	13,2	13,3	13,7	13,2	16,5	13,7	15,7	16,1	15,5	13,2	12,5
2019/2020	13,4	13,6	16,7	15,6	14,1	13,4	13,7	14,0	11,9	18,0	14,9	15,2	16,6	16,0	12,8	13,9
2018/2019	13,5	14,0	17,2	15,8	13,0	13,6	13,9	12,2	13,0	16,1	13,5	14,8	15,5	15,3	13,0	13,1
2017/2018	12,9	14,4	16,3	15,5	14,0	13,5	14,0	13,8	11,9	16,7	13,1	14,9	15,9	14,7	12,6	13,4
2016/2017	12,6	13,0	16,0	15,2	13,1	13,7	12,9	13,2	11,7	16,3	14,2	13,2	16,0	14,4	12,5	13,2
2015/2016	13,4	14,1	16,1	15,5	13,7	13,9	14,3	13,4	12,1	18,3	14,1	14,8	15,4	13,4	-	15,7
2014/2015	12,7	15,0	14,5	15,2	14,0	13,5	14,2	14,1	11,9	16,9	14,9	13,0	15,8	13,5	12,0	15,6
Classif. Média de 2014/15 a 2020/21	13,2	14,1	16,2	15,5	13,7	13,5	13,8	13,5	12,2	17,0	14,1	14,5	15,9	14,7	12,7	13,9
Diferença entre a classif. de 2021/22 e a classif. média dos últimos anos	1,4	0,4	1,0	0,8	0,7	0,7	0,8	1,0	1,8	1,1	1,3	1,5	1,5	2,5	1,0	1,6

**Disciplinas** – Todas as disciplinas registaram uma classificação média superior à obtida no 3.º período de 2020/21.

Comparativamente com os resultados obtidos no terceiro período dos últimos anos letivos, apenas as disciplinas de Filosofia, Educação Física e MACS não registaram este ano letivo de 2021/22 as suas classificações médias mais elevadas.

Todas as disciplinas registam classificações médias superiores à média dos últimos sete anos letivos.



## **10.º Ano – Curso Profissional de Técnico de Multimédia**

Foram analisadas as **classificações dos alunos do 10.º ano, do Curso Profissional Técnico de Multimédia**, constantes nas **Pautas de Avaliação Periódica do 3º Período de 2021/22**.

Desta observação, foram retirados os seguintes valores:

10.º Ano - Turma N	N.º de alunos	Módulos avaliados	% de conclusão dos módulos
	26	33	94,8%

A tabela anterior reflete reprovações às disciplinas de Português (7,9%), Inglês (6,3%), Área de Integração (7,1%), Educação Física (1,0%), História da Cultura e das Artes (2,9%), Matemática (1,6%), Sistemas de Informação (3,2%), Design, Comunicação e Audiovisuais (7,9%) e Projeto e Produção Multimédia (28,6%).

Na turma N, do 10º ano, cinco alunos foram transferidos para outras escolas, um aluno que não progrediu para o 11º ano por não reunir as condições necessárias para esse efeito e outro aluno foi excluído por faltas em maio de 2022.

Nesta análise de resultados, a percentagem de avaliação deve ser vista, na opinião da Diretora do Curso, de uma forma transitória, dado que, **os alunos com módulos em atraso têm a possibilidade de realizar Provas de Recuperação**, durante este ano letivo e no início do próximo, de acordo com a lei em vigor.



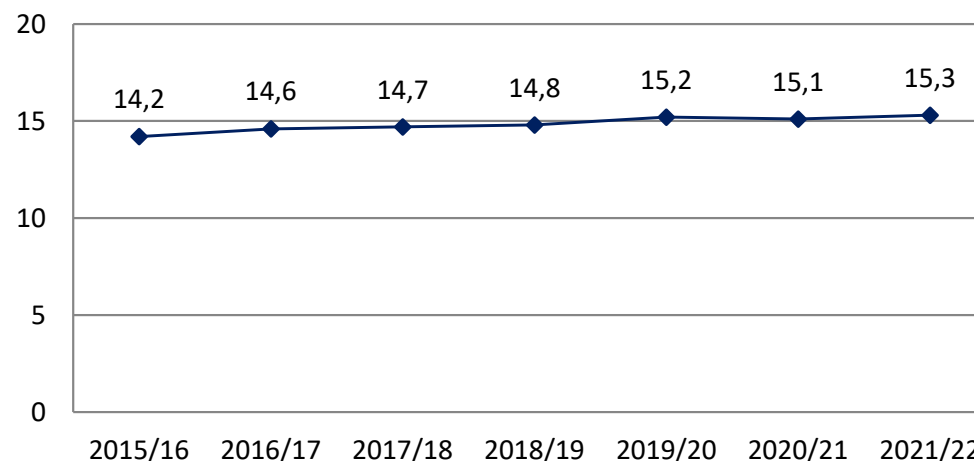
## 11.º Ano – Percentagem de Negativas e Médias

3ºPer

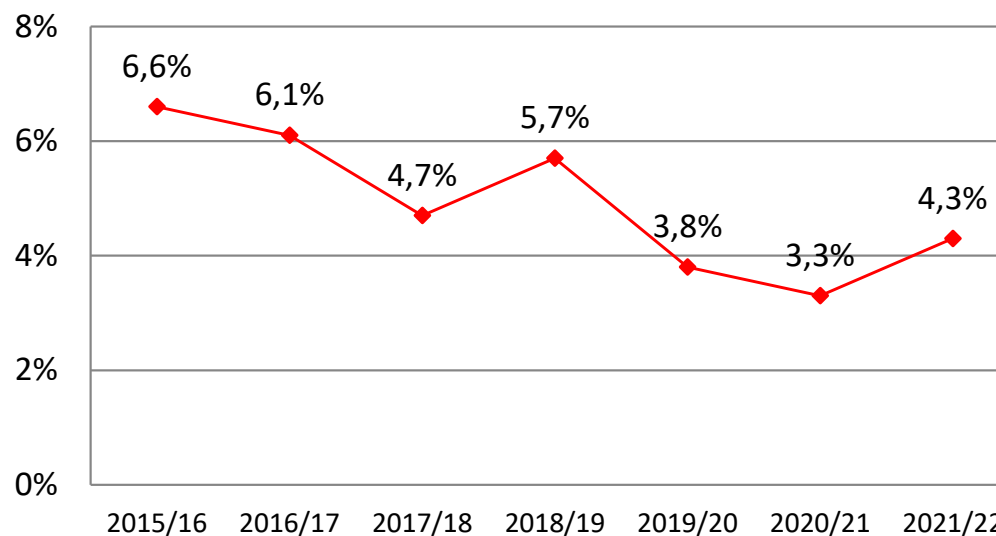
Ano letivo	Média	%Negativas
2015/16	14,2	6,6%
2016/17	14,6	6,1%
2017/18	14,7	4,7%
2018/19	14,8	5,7%
2019/20	15,2	3,8%
2020/21	15,1	3,3%
2021/22	15,3	4,3%
Valores Médios desde 2015/16	14,8	4,9%

**ESEQ** – Os valores dos indicadores de sucesso (classificação média de 15,3 valores e 4,3% de classificações negativas) em 2021/22 são muito próximos dos de 2020/21, embora a taxa de insucesso seja ligeiramente superior. A classificação média está acima dos 15 valores e a percentagem de negativas encontra-se abaixo dos 5%, por dois anos consecutivos.

Classificação Média – 11.º ano -3P - ESEQ



Percentagem de Negativas – 11.º ano - 3.º P - ESEQ



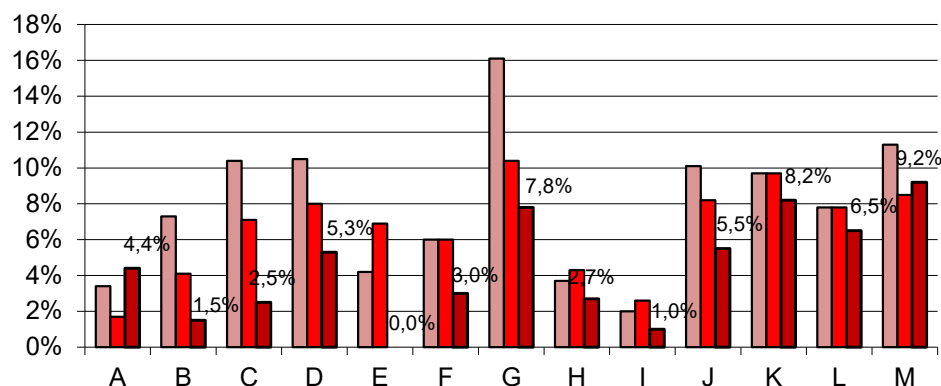
# ESEQ – EAI – 3.º Período – 2021/22



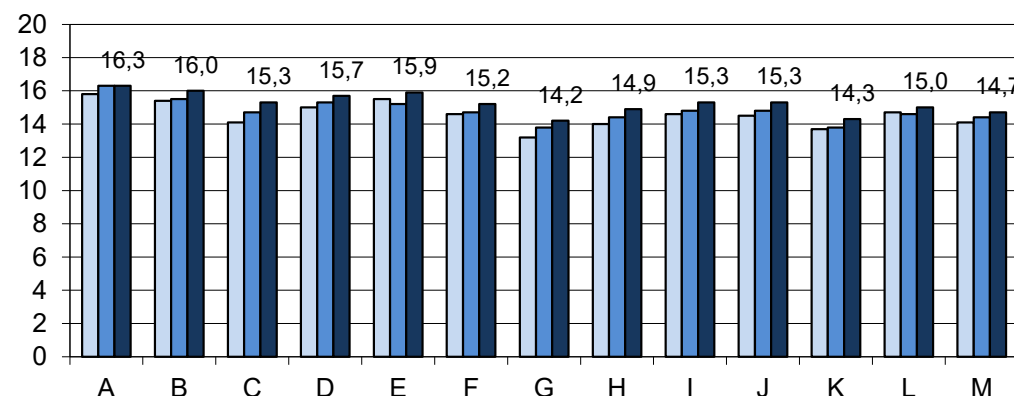
## 11.º Ano – Turmas - Percentagem de Negativas e Médias

Turma	A	B	C	D	E	F	G	H	I	J	K	L	M	Escola
Nº de classificações registadas na pauta	182	196	120	188	168	166	154	188	196	182	195	154	131	2220
% negativas 3º Período	4,4%	1,5%	2,5%	5,3%	0,0%	3,0%	7,8%	2,7%	1,0%	5,5%	8,2%	6,5%	9,2%	4,3%
% negativas 2º Período	1,7%	4,1%	7,1%	8,0%	6,9%	6,0%	10,4%	4,3%	2,6%	8,2%	9,7%	7,8%	8,5%	6,4%
% negativas 1º Período	3,4%	7,3%	10,4%	10,5%	4,2%	6,0%	16,1%	3,7%	2,0%	10,1%	9,7%	7,8%	11,3%	7,7%
Médias 3º Período	16,3	16,0	15,3	15,7	15,9	15,2	14,2	14,9	15,3	15,3	14,3	15,0	14,7	15,3
Médias 2º Período	16,3	15,5	14,7	15,3	15,2	14,7	13,8	14,4	14,8	14,8	13,8	14,6	14,4	14,8
Médias 1º Período	15,8	15,4	14,1	15,0	15,5	14,6	13,2	14,0	14,6	14,5	13,7	14,7	14,1	14,6

■ % negativas 1º Período   ■ % negativas 2º Período   ■ % negativas 3º Período



□ Médias 1º Período   ■ Médias 2º Período   ■ Médias 3º Período



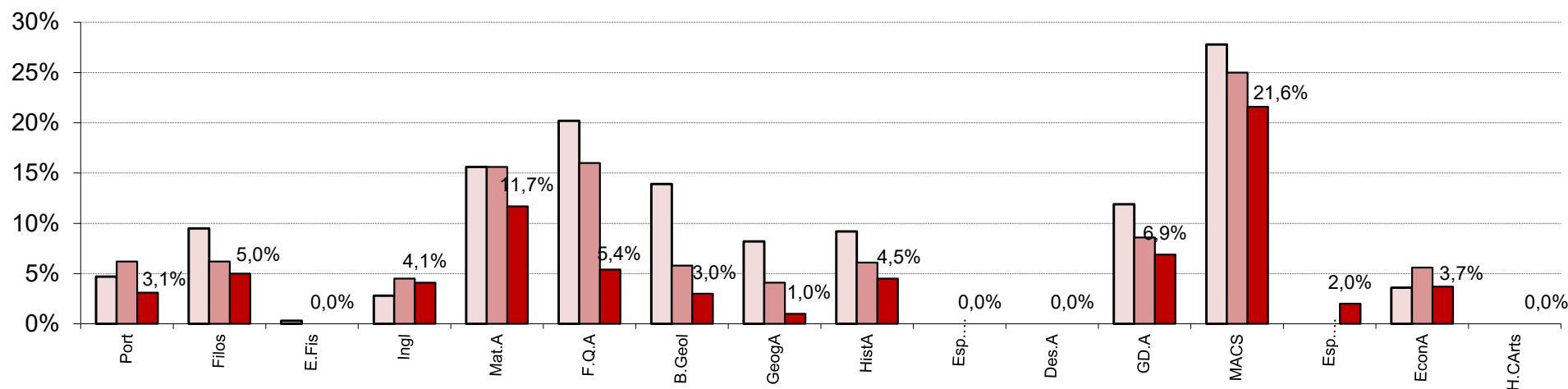
**Turmas** – A turma M regista a maior percentagem de negativas (9,2%). Sete, das treze turmas da ESEQ, registam menos de 5% de negativas. A turma E é a que regista menor percentagem de negativas (100% de sucesso) e a turma A apresenta a classificação média mais elevada (16,3 valores). Todas as turmas registam uma classificação média superior a 14 valores.



## 11.º Ano – Disciplinas - Percentagem de Negativas

Disciplina	Port	Filos	E.Fis	Ingl	Mat.A	F.Q.A	B.Geol	GeogA	HistA	Esp. (ini. FG)	Des.A	GD.A	MACS	Esp. (ini. FE)	EconA	H.CArts
Nºalun Aval	319	320	319	246	22	167	134	97	66	74	27	58	37	50	54	27
<b>3.º Período</b>	<b>3,1%</b>	<b>5,0%</b>	<b>0,0%</b>	<b>4,1%</b>	<b>11,7%</b>	<b>5,4%</b>	<b>3,0%</b>	<b>1,0%</b>	<b>4,5%</b>	<b>0,0%</b>	<b>0,0%</b>	<b>6,9%</b>	<b>21,6%</b>	<b>2,0%</b>	<b>3,7%</b>	<b>0,0%</b>
2.º Período	6,2%	6,2%	0,0%	4,5%	15,6%	16,0%	5,8%	4,1%	6,1%	0,0%	0,0%	8,6%	25,0%	0,0%	5,6%	0,0%
1.º Período	4,7%	9,5%	0,3%	2,8%	15,6%	20,2%	13,9%	8,2%	9,2%	0,0%	0,0%	11,9%	27,8%	0,0%	3,6%	0,0%

Percentagem de negativas nas disciplinas do 11.º ano - 1.º, 2.º e 3.º Períodos - 2021/2022



**Disciplinas** – Onze disciplinas registam menos de 5% de negativas; a disciplina que regista maior percentagem de negativas é MACS, com 21,6%.

Nenhuma disciplina aumentou a percentagem de negativas faces aos valores registados no 2.º Período.

Quatro disciplinas registam 100% de sucesso.

# ESEQ – EAI – 3.º Período – 2021/22



## 11.º Ano – Disciplinas - Percentagem de Negativas

Disciplina	Port	Filos	E.Fis	Ingl	Mat.A	F.Q.A	B.Geol	GeogA	HistA	Esp. (ini. FG)	Des.A	GD.A	MACS	Esp. (ini. FE)	EconA	H.CArts
Nºalun Aval	319	320	319	246	22	167	134	97	66	74	27	58	37	50	54	27
<b>2021/2022</b>	<b>3,1%</b>	<b>5,0%</b>	<b>0,0%</b>	<b>4,1%</b>	<b>11,7%</b>	<b>5,4%</b>	<b>3,0%</b>	<b>1,0%</b>	<b>4,5%</b>	<b>0,0%</b>	<b>0,0%</b>	<b>6,9%</b>	<b>21,6%</b>	<b>2,0%</b>	<b>3,7%</b>	<b>0,0%</b>
2020/2021	4,0%	3,7%	0,0%	0,8%	7,4%	5,7%	2,6%	1,0%	8,9%	0,0%	0,0%	5,3%	11,1%	0,0%	0,0%	12,5%
2019/2020	5,1%	7,1%	0,0%	0,0%	9,1%	3,0%	4,3%	4,7%	3,7%	0,0%	0,0%	0,0%	20,0%	0,0%	5,0%	3,6%
2018/2019	6,4%	6,3%	0,0%	4,1%	14,3%	8,0%	2,9%	3,6%	7,2%	0,0%	0,0%	15,4%	28,6%	0,0%	3,1%	16,7%
2017/2018	5,1%	2,8%	0,0%	0,0%	10,4%	14,0%	5,5%	0,0%	13,4%	0,0%	8,3%	20,0%	5,3%	0,0%	0,0%	16,7%
2016/2017	6,5%	2,8%	1,6%	2,0%	14,1%	7,3%	9,2%	4,1%	17,3%	2,0%	0,0%	16,1%	3,4%	4,5%	0,0%	-
2015/2016	7,2%	5,0%	0,0%	2,0%	14,6%	15,9%	9,8%	1,2%	1,4%	0,0%	6,2%	29,3%	5,6%	3,3%	0,0%	5,6%
2014/2015	6,0%	6,6%	1,2%	2,1%	16,4%	13,9%	7,8%	1,9%	16,3%	0,0%	0,0%	13,5%	21,2%	0,0%	0,0%	14,2%
% Média de negativas de 2014/15 a 2020/21	5,8%	4,9%	0,4%	1,6%	12,3%	9,7%	6,0%	2,4%	9,7%	0,3%	2,1%	14,2%	13,6%	1,1%	1,2%	11,6%
Diferença entre a % de 2021/22 e a % média de negativas dos últimos anos	-2,7%	<b>0,1%</b>	-0,4%	<b>2,5%</b>	-0,6%	-4,3%	-3,0%	-1,4%	-5,2%	-0,3%	-2,1%	-7,3%	<b>8,0%</b>	<b>0,9%</b>	<b>2,5%</b>	-11,6%

**Disciplinas** – Comparativamente com os resultados obtidos no terceiro período, de 2014/2015 a 2020/2021, verifica-se que, enquanto cinco disciplinas registam uma percentagem de negativas superior à média da percentagem obtida nestes últimos anos, as restantes onze registam uma percentagem inferior.

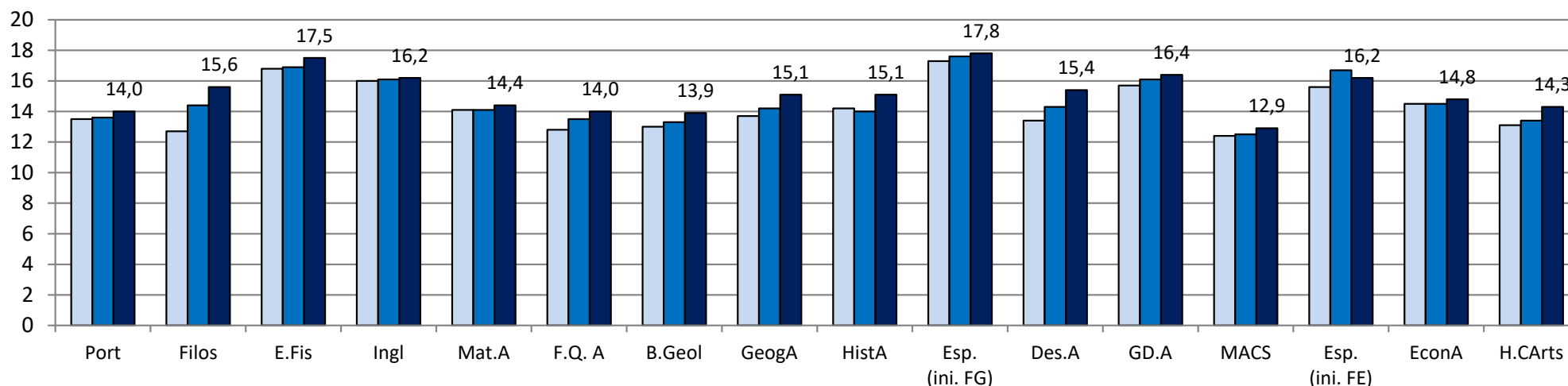
Português e História da Cultura e das Artes registam as menores percentagens de negativas, desde 2014/15, nessas disciplinas.



## 11.º Ano – Disciplinas - Médias

Disciplina	Port	Filos	E.Fis	Ingl	Mat.A	F.Q. A	B.Geol	GeogA	HistA	Esp. (ini. FG)	Des.A	GD.A	MACS	Esp. (ini. FE)	EconA	H.CArts
Nºalun Aval	319	320	319	246	22	167	134	97	66	74	27	58	37	50	54	27
<b>3.º Período</b>	<b>14,0</b>	<b>15,6</b>	<b>17,5</b>	<b>16,2</b>	<b>14,4</b>	<b>14,0</b>	<b>13,9</b>	<b>15,1</b>	<b>15,1</b>	<b>17,8</b>	<b>15,4</b>	<b>16,4</b>	<b>12,9</b>	<b>16,2</b>	<b>14,8</b>	<b>14,3</b>
2.º Período	13,6	14,4	16,9	16,1	14,1	13,5	13,3	14,2	14,0	17,6	14,3	16,1	12,5	16,7	14,5	13,4
1.º Período	13,5	12,7	16,8	16,0	14,1	12,8	13,0	13,7	14,2	17,3	13,4	15,7	12,4	15,6	14,5	13,1

Classificação média das disciplinas do 11.º ano - 1.º, 2.º e 3.º Períodos - 2021/2022



**Disciplinas** – A disciplina com classificação média mais elevada é Espanhol (inic. formação geral), com 17,8 valores; a disciplina com classificações média mais baixa é MACS com 12,9 valores.

Comparativamente com os resultados obtidos no segundo período, apenas a disciplina de Espanhol (inic. formação específica) desceu a classificação média.

# ESEQ – EAI – 3.º Período – 2021/22



## 11.º Ano – Disciplinas - Médias

Disciplina	Port	Filos	E.Fis	Ingl	Mat.A	F.Q. A	B.Geol	GeogA	HistA	Esp. (ini. FG)	Des.A	GDA	MACS	Esp. (ini. FE)	EconA	H.CArts
Nºalun Aval	319	320	319	246	22	167	134	97	66	74	27	58	37	50	54	27
<b>2021/2022</b>	<b>14,0</b>	<b>15,6</b>	<b>17,5</b>	<b>16,2</b>	<b>14,4</b>	<b>14,0</b>	<b>13,9</b>	<b>15,1</b>	<b>15,1</b>	<b>17,8</b>	<b>15,4</b>	<b>16,4</b>	<b>12,9</b>	<b>16,2</b>	<b>14,8</b>	<b>14,3</b>
2020/2021	14,0	15,8	17,6	16,3	14,4	14,1	14,0	15,6	12,6	17,0	16,0	16,1	13,6	15,6	16,5	12,9
2019/2020	14,2	14,4	18,4	16,4	14,5	14,4	14,4	13,3	12,9	17,3	17,5	16,3	13,0	15,2	14,1	13,1
2018/2019	13,8	14,6	16,7	15,4	13,7	14,3	14,7	14,2	13,1	17,8	16,3	14,9	12,4	15,5	14,7	12,2
2017/2018	13,5	13,9	15,9	16,1	13,8	13,9	14,2	15,0	12,4	16,8	14,3	13,8	13,2	15,8	15,6	12,0
2016/2017	13,6	14,7	15,9	16,4	13,5	14,2	13,8	14,3	12,2	17,9	16,0	14,2	13,6	15,1	13,9	-
2015/2016	13,0	14,7	14,8	15,9	13,5	13,4	13,5	15,0	12,6	17,0	14,1	12,9	12,1	16,5	16,4	12,0
2014/2015	12,9	14,2	15,5	15,4	13,3	13,6	13,6	13,7	12,1	15,7	15,1	13,5	11,8	15,1	15,6	12,2
Classif. Média de 2014/15 a 2020/21	13,6	14,6	16,4	16,0	13,8	14,0	14,0	14,4	12,6	17,1	15,6	14,5	12,8	15,5	15,3	12,1
Diferença entre a classif. de 2021/22 e a classif. média dos últimos anos	0,4	1,0	1,1	0,2	0,6	0,0	<b>-0,1</b>	0,7	2,5	0,7	<b>-0,2</b>	1,9	0,1	0,7	<b>-0,5</b>	2,2

**Disciplinas** – Comparativamente com os resultados obtidos no terceiro período dos últimos anos letivos, verifica-se que três disciplinas (Biologia e Geologia, Desenho A e Economia A) registam em 2021/22 classificações médias inferior à média das suas classificações nos últimos anos. História A, Geometria Descritiva A, Espanhol inic. formação específica e História da Cultura e das Artes, registam este ano as classificações médias mais elevadas obtidas nessas disciplinas.



## 11.º Ano – Curso Profissional de Técnico de Multimédia

Foram analisadas as classificações dos alunos do 11.º ano, do Curso Profissional Técnico de Multimédia, constantes nas **Pautas de Avaliação Periódica do 3º Período de 2021/22**.

Desta observação, foram retirados os seguintes valores:

11.º Ano - Turma O	N.º de alunos	Módulos avaliados	% de conclusão
	22	33	91,5%

A tabela anterior reflete reprovações às disciplinas de Português (19,7%), Inglês (10,6%), Área de Integração (12,1%), Educação Física (5,5%), Tecnologias de Informação e Comunicação (2,3%), História da Cultura e das Artes (4,5%), Matemática (9,1%), Física (29,5%), Sistemas de Informação (1,5%), Design, Comunicação e Audiovisuais (3,0%), Técnicas de Multimédia (3,0%) e Projeto e Produção Multimédia (6,8%).

Na turma N, do 11º ano, um aluno que não progrediu para o 12º ano por não reunir as condições necessárias para esse efeito.

Nesta análise de resultados, a percentagem de avaliação deve ser vista, na opinião da Diretora do Curso, de uma forma transitória, dado que, **os alunos com módulos em atraso têm a possibilidade de realizar Provas de Recuperação**, durante este ano letivo e no início do próximo, de acordo com a lei em vigor.

# ESEQ – EAI – 3.º Período – 2021/22



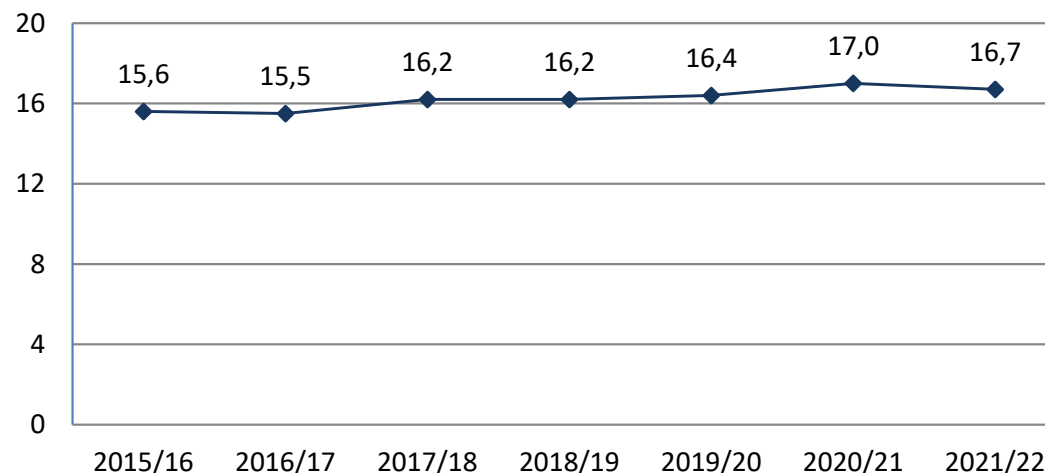
## 12.º Ano – Percentagem de Negativas e Médias

3º Período

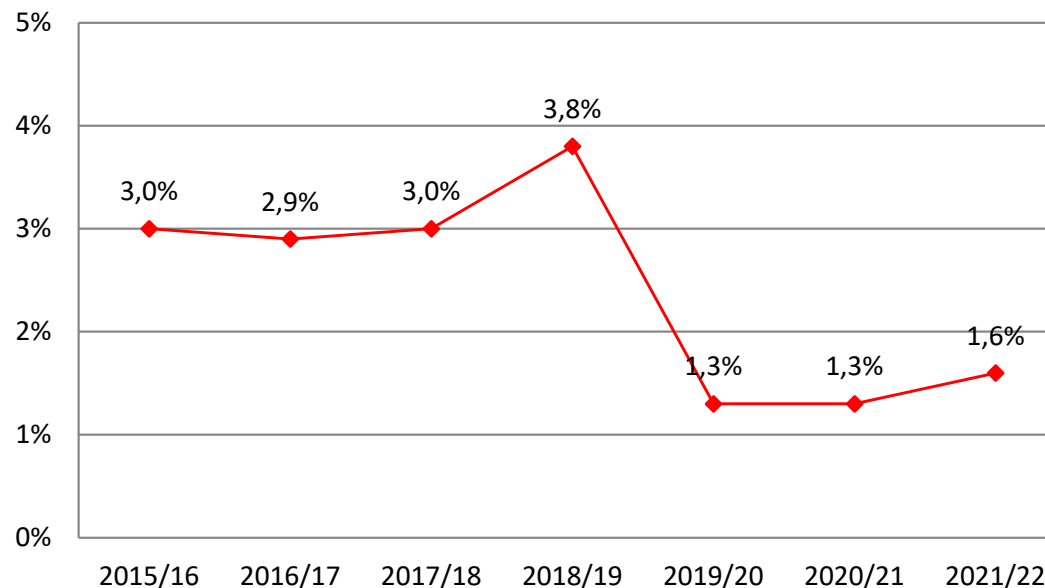
Ano letivo	Média	%Negativas
2015/16	15,6	3,0%
2016/17	15,5	2,9%
2017/18	16,2	3,0%
2018/19	16,2	3,8%
2019/20	16,4	1,3%
2020/21	17,0	1,3%
<b>2021/22</b>	<b>16,7</b>	<b>1,6%</b>
Valores Médios desde 2015/16	16,2	2,4%

**ESEQ** - Observam-se, neste ano letivo, os valores indicadores de sucesso muito próximos dos dois últimos anos, embora ligeiramente inferiores aos de 2020/21. Registou-se uma classificação média de 16,7 valores e uma percentagem média de negativas de 1,7%.

Classificação Média, no 3.º período, por ano letivo



Percentagem de negativas, no 3.º período, por ano letivo



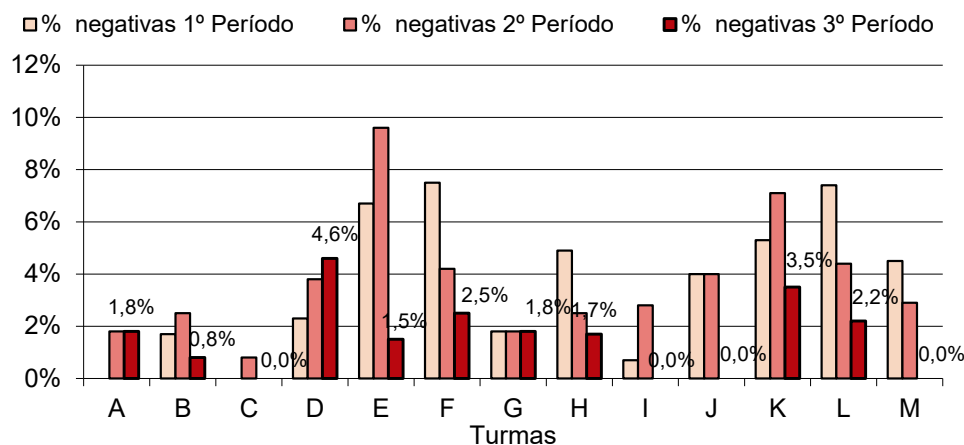
# ESEQ – EAI – 3.º Período – 2021/22



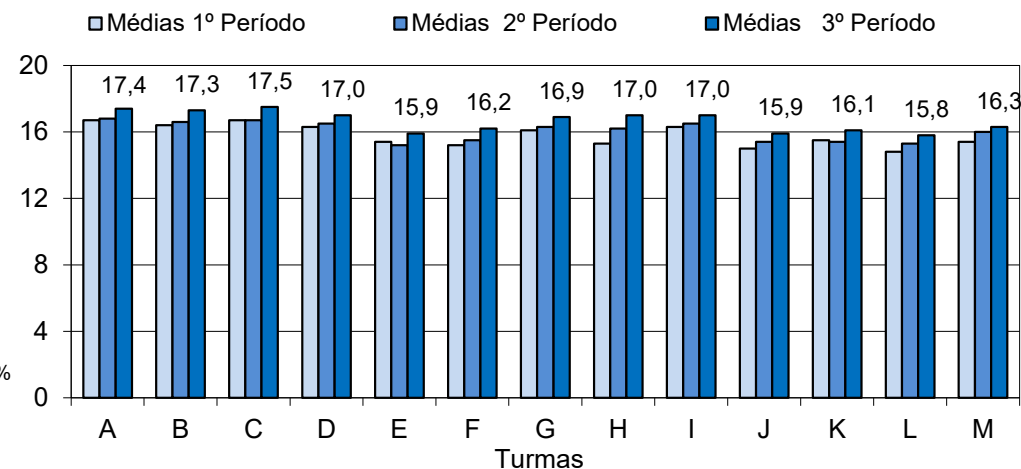
## 12.º Ano – Turmas - Percentagem de Negativas e Médias

Turma	A	B	C	D	E	F	G	H	I	J	K	L	M	Escola
Nº de classificações registadas na pauta	112	118	130	130	135	120	113	119	142	75	111	135	104	1544
% negativas 3º Período	1,8%	0,8%	0,0%	4,6%	1,5%	2,5%	1,8%	1,7%	0,0%	0,0%	3,5%	2,2%	0,0%	1,6%
% negativas 2º Período	1,8%	2,5%	0,8%	3,8%	9,6%	4,2%	1,8%	2,5%	2,8%	4,0%	7,1%	4,4%	2,9%	3,7%
% negativas 1º Período	0,0%	1,7%	0,0%	2,3%	6,7%	7,5%	1,8%	4,9%	0,7%	4,0%	5,3%	7,4%	4,5%	3,6%
Médias 3º Período	17,4	17,3	17,5	17,0	15,9	16,2	16,9	17,0	17,0	15,9	16,1	15,8	16,3	16,7
Médias 2º Período	16,8	16,6	16,7	16,5	15,2	15,5	16,3	16,2	16,5	15,4	15,4	15,3	16,0	16,0
Médias 1º Período	16,7	16,4	16,7	16,3	15,4	15,2	16,1	15,3	16,3	15,0	15,5	14,8	15,4	15,8

Percentagem de negativas - Turmas do 12.º ano - 2021/22



Classificação Média - Turmas do 12.º ano -2021/22



**Turmas** – As turmas C, I, J e M registam 100% de sucesso. Todas as turmas registam menos de 5% de negativas.

A turma C é a que obteve maior classificação média (17,5 valores) e a L é a que teve menor (15,8 valores).

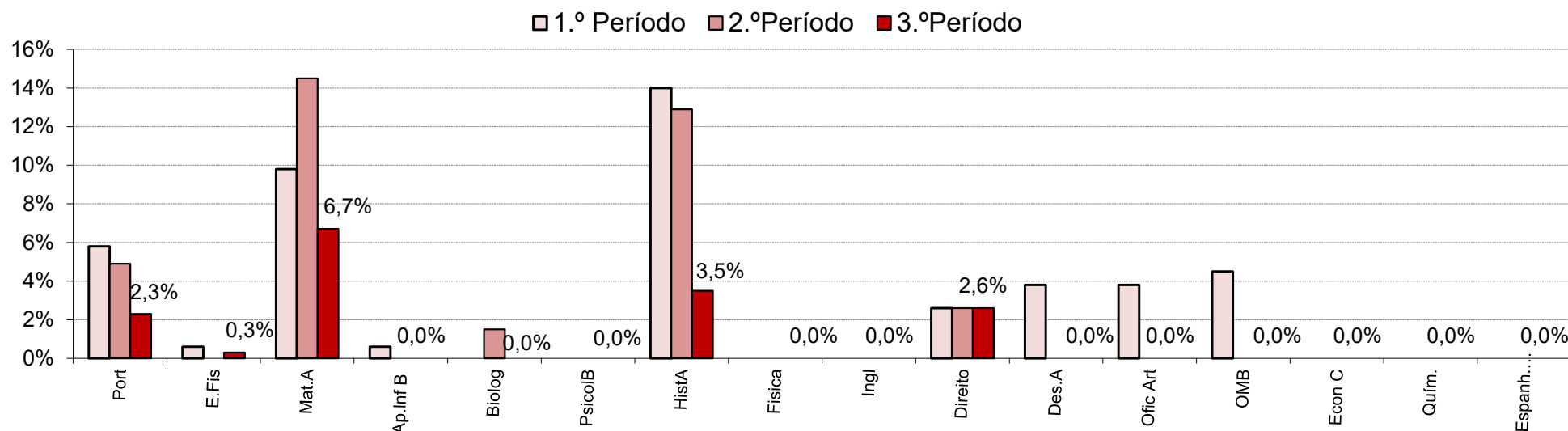
No global, os indicadores de sucesso melhoraram, no 12.º ano, do segundo para o terceiro período para o segundo período.



## 12.º Ano – Disciplinas - Percentagem de Negativas

Disciplina	Port	E.Fis	Mat.A	Ap.Inf B	Biolog	PsicolB	HistA	Fisica	Ingl	Direito	Des.A	Ofic Art	OMB	Econ C	Quím.	Espanh. (ini.)
Nºalun Aval	309	315	193	154	136	110	85	35	33	39	25	25	21	29	9	27
<b>3.ºPeríodo</b>	<b>2,3%</b>	<b>0,3%</b>	<b>6,7%</b>	<b>0,0%</b>	<b>0,0%</b>	<b>0,0%</b>	<b>3,5%</b>	<b>0,0%</b>	<b>0,0%</b>	<b>2,6%</b>	<b>0,0%</b>	<b>0,0%</b>	<b>0,0%</b>	<b>0,0%</b>	<b>0,0%</b>	<b>0,0%</b>
2.ºPeríodo	4,9%	0,0%	14,5%	0,0%	1,5%	0,0%	12,9%	0,0%	0,0%	2,6%	0,0%	0,0%	0,0%	0,0%	0,0%	0,0%
1.º Período	5,8%	0,6%	9,8%	0,6%	0,0%	0,0%	14,0%	0,0%	0,0%	2,6%	3,8%	3,8%	4,5%	0,0%	0,0%	0,0%

Percentagem de negativas nas disciplinas do 12.º ano - 1.º, 2.º e 3.º Períodos - 2021/2022



**Disciplinas** – Das dezasseis disciplinas do 12.º ano, onze disciplinas registaram 100% de sucesso.

Em relação aos valores registados no segundo período deste ano letivo, apenas a disciplina de Educação Física aumentou a percentagem de negativas e fê-lo de um modo muito residual. Salienta-se a redução significativa da percentagem de negativas da disciplina de História A, ao longo do ano letivo.





## 12.º Ano – Disciplinas - Percentagem de Negativas

Disciplina	Port	E.Fis	Mat.A	Ap.Inf B	Biolog	PsicoIB	HistA	Física	Ingl	Direito	Des.A	Ofic Art	OMB	Econ C	Quim.	Espanh. (ini.)
Nºalun Aval	309	315	193	154	136	110	85	35	33	39	25	25	21	29	9	27
<b>2021/2022</b>	<b>2,3%</b>	<b>0,3%</b>	<b>6,7%</b>	<b>0,0%</b>	<b>0,0%</b>	<b>0,0%</b>	<b>3,5%</b>	<b>0,0%</b>	<b>0,0%</b>	<b>2,6%</b>	<b>0,0%</b>	<b>0,0%</b>	<b>0,0%</b>	<b>0,0%</b>	<b>0,0%</b>	<b>0,0%</b>

2020/2021	2,2%	0,0%	3,8%	0,0%	0,0%	0,0%	11,1%	0,0%	0,0%	0,0%	0,0%	0,0%	0,0%	0,0%	0,0%	-
2019/2020	1,1%	0,0%	5,5%	0,0%	0,0%	0,0%	5,8%	0,0%	0,0%	0,0%	0,0%	0,0%	0,0%	0,0%	-	-
2018/2019	5,4%	0,0%	14,0%	0,0%	0,0%	0,0%	13,6%	0,0%	-	0,0%	4,3%	0,0%	0,0%	0,0%	0,0%	-
2017/2018	3,0%	0,0%	14,2%	0,0%	0,0%	0,0%	6,8%	0,0%	0,0%	0,0%	0,0%	0,0%	0,0%	0,0%	0,0%	-
2016/2017	3,5%	0,0%	12,1%	0,0%	0,0%	0,0%	11,3%	0,0%	0,0%	0,0%	3,4%	0,0%	0,0%	0,0%	0,0%	-
2015/2016	7,8%	0,0%	10,0%	0,0%	0,0%	0,0%	5,9%	0,0%	0,0%	0,0%	0,0%	0,0%	0,0%	0,0%	0,0%	-
2014/2015	3,0%	0,0%	12,5%	0,0%	0,0%	0,0%	25,0%	0,0%	0,0%	0,0%	0,0%	0,0%	0,0%	0,0%	0,0%	-

% Média de 2014/15 a 2020/21	3,7%	0,0%	10,3%	0,0%	0,0%	0,0%	11,4%	0,0%	0,0%	0,0%	1,1%	0,0%	0,0%	0,0%	0,0%	-
------------------------------	------	------	-------	------	------	------	-------	------	------	------	------	------	------	------	------	---

Diferença entre a % de 2021/22 e a % média dos últimos anos	<b>-1,4%</b>	<b>0,3%</b>	<b>-3,6%</b>	<b>0,0%</b>	<b>0,0%</b>	<b>0,0%</b>	<b>-7,9%</b>	<b>0,0%</b>	<b>0,0%</b>	<b>2,6%</b>	<b>-1,1%</b>	<b>0,0%</b>	<b>0,0%</b>	<b>0,0%</b>	<b>0,0%</b>	<b>-</b>
---	--------------	-------------	--------------	-------------	-------------	-------------	--------------	-------------	-------------	-------------	--------------	-------------	-------------	-------------	-------------	----------

**Disciplinas** – Comparativamente com os resultados obtidos no terceiro período, de 2014/2015 a 2020/2021, verifica-se que apenas duas disciplinas, Educação Física e Direito, registam uma percentagem de negativas superior à média da percentagem obtida nestes últimos anos.

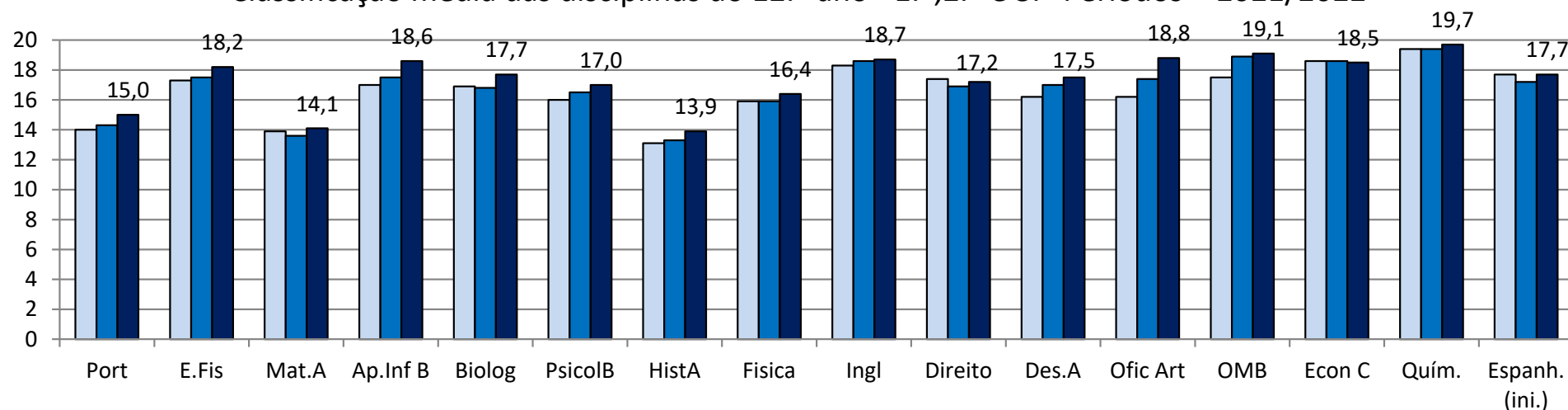
Português, Educação Física, Matemática A, e Direito registam uma percentagem de negativas superior à observada em 2020/21.



## 12.º Ano – Disciplinas - Médias

Disciplina	Port	E.Fis	Mat.A	Ap.Inf B	Biolog	PsicolB	HistA	Fisica	Ingl	Direito	Des.A	Ofic Art	OMB	Econ C	Quím.	Espanh. (ini.)
Nºalun Aval	309	315	193	154	136	110	85	35	33	39	25	25	21	29	9	27
<b>Média 3º Período</b>	<b>15,0</b>	<b>18,2</b>	<b>14,1</b>	<b>18,6</b>	<b>17,7</b>	<b>17,0</b>	<b>13,9</b>	<b>16,4</b>	<b>18,7</b>	<b>17,2</b>	<b>17,5</b>	<b>18,8</b>	<b>19,1</b>	<b>18,5</b>	<b>19,7</b>	<b>17,7</b>
Média 2º Período	14,3	17,5	13,6	17,5	16,8	16,5	13,3	15,9	18,6	16,9	17,0	17,4	18,9	18,6	19,4	17,2
Média 1º Período	14,0	17,3	13,9	17,0	16,9	16,0	13,1	15,9	18,3	17,4	16,2	16,2	17,5	18,6	19,4	17,7

Classificação média das disciplinas do 12.º ano - 1.º, 2.º e 3.º Períodos - 2021/2022



**Disciplinas** – Apenas uma disciplina, História A (13,9), teve classificação média inferior a 14 valores.

Em relação aos valores registados no segundo período, apenas Economia C baixou as classificações médias, passando de 18,6 para 18,5 valores.

Seis disciplinas registaram uma classificação média superior ou igual a 18,5 valores.

A disciplina de Química regista uma classificação média de 19,7 valores.

# ESEQ – EAI – 3.º Período – 2021/22



## 12.º Ano – Disciplinas - Médias

Disciplina	Port	E.Fis	Mat.A	Ap.Inf B	Biolog	PsicolB	HistA	Física	Ingl	Direito	Des.A	Ofic Art	OMB	Econ C	Quím.	Espanh. (ini.)
Nºalun Aval	309	315	193	154	136	110	85	35	33	39	25	25	21	29	9	27
<b>2021/2022</b>	<b>15,0</b>	<b>18,2</b>	<b>14,1</b>	<b>18,6</b>	<b>17,7</b>	<b>17,0</b>	<b>13,9</b>	<b>16,4</b>	<b>18,7</b>	<b>17,2</b>	<b>17,5</b>	<b>18,8</b>	<b>19,1</b>	<b>18,5</b>	<b>19,7</b>	<b>17,7</b>
<b>2020/2021</b>	15,5	18,2	14,9	18,6	18,0	17,1	13,9	18,4	18,2	17,5	17,0	16,6	18,1	18,5	16,7	-
<b>2019/2020</b>	14,6	17,5	14,3	19,0	17,6	16,7	12,9	18,5	16,4	17,5	15,6	19,0	16,5	17,4	-	-
<b>2018/2019</b>	14,4	17,0	14,0	18,7	17,6	16,3	12,6	17,1	-	18,3	14,5	19,2	18,4	18,8	18,2	-
<b>2017/2018</b>	14,3	16,5	13,6	19,3	17,9	17,3	13,4	18,8	17,5	17,9	17,3	19,5	19,1	17,2	19,8	-
<b>2016/2017</b>	13,4	15,0	13,7	18,7	17,3	16,7	12,3	17,8	17,6	17,2	15,1	16,9	19,0	18,0	<b>18,9</b>	-
<b>2015/2016</b>	13,2	15,7	14,1	18,7	18,1	17,2	12,5	17,9	16,3	<b>16,8</b>	15,6	16,5	17,5	16,3	<b>19,8</b>	-
<b>2014/2015</b>	14,3	15,9	13,4	17,9	17,4	16,8	12,2	18,3	19,5	17,9	14,5	16,4	14,2	19,0	<b>19,0</b>	-
Classif. Média de 2014/15 a 2020/21	14,2	16,5	14,0	18,7	17,7	16,9	12,8	18,1	17,6	17,6	15,7	17,7	17,5	17,9	18,7	-
Diferença entre a classif. de 2021/22 e a classif. média dos últimos anos	0,8	1,7	0,1	<b>-0,1</b>	0,0	0,1	1,1	<b>-1,7</b>	1,1	<b>-0,4</b>	1,8	1,1	1,6	0,6	1,0	-

**Disciplinas** – Comparativamente com os resultados obtidos no terceiro período dos últimos anos letivos, verifica-se que apenas a disciplina de Desenho regista este ano, a sua classificação média mais alta, desde 2014/15. Salientam-se as disciplinas de Aplicações Informáticas B, Física e Direito com valores abaixo das suas classificações médias dos últimos anos.



## 12.º Ano – Curso Profissional de Técnico de Multimédia

Foram analisadas as **classificações dos alunos do 12.º ano, do Curso Profissional Técnico de Multimédia**, constantes nas **Pautas de Avaliação Periódica do 3º Período** de 2021/22.

Desta observação, foram retirados os seguintes valores:

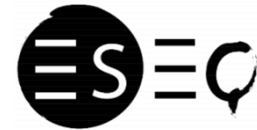
12.º Ano - Turma N	N.º de alunos	Módulos avaliados	% de conclusão
	21	29	100%

Nesta turma, os alunos com módulos em atraso realizaram as Provas de Recuperação - Época Especial (*que se realizou em junho/julho para os alunos do 12º ano*) e todos foram aprovados nesses módulos.

*Nos dias 7 e 8 de julho de 2022, os alunos desta turma apresentaram e defenderam a PAP – Prova de Aptidão Profissional, perante um Júri. Todos os alunos foram aprovados nesta avaliação.*

Relativamente ao estágio profissional denominado por FCT – Formação em Contexto de Trabalho, todos os alunos desta turma, o concluíram com sucesso.

Assim, **dos 21 alunos desta turma, todos os alunos concluíram com sucesso o Curso Profissional Técnico de Multimédia. (Módulos +PAP+ FCT).**



# EAI – ESEQ – 3.º Período de 2021/22

14 de julho de 2022

Coordenadora da Equipa de Avaliação Interna - Graça Campos