



MINISTÉRIO DA EDUCAÇÃO
ESCOLA SECUNDÁRIA EÇA DE QUEIRÓS | 401675
PÓVOA DE VARZIM

EQUIPA DE AVALIAÇÃO INTERNA (EAI)

RELATÓRIO DOS RESULTADOS DA AVALIAÇÃO INTERNA DOS ALUNOS (RAIA)

1.º Período – 2022/23

Análise descritiva dos resultados escolares da ESEQ

RAIA - 1.º Período – 2022/23

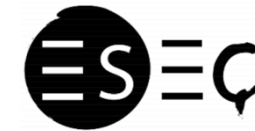


A metodologia do trabalho da EAI envolve, em cada período letivo, um roteiro reflexivo.

Neste trabalho, cada professor, cada Conselho de Turma, cada Departamento Curricular, o Conselho Pedagógico e a Direção da escola, envolvem-se instituindo uma cultura da avaliação e da regulação, orientada das estruturas educativas maiores para as menores e vice-versa.

Este percurso de avaliação periódica desenvolve competências profissionais dos professores pretendendo-os disponíveis para uma análise, reflexão e partilha de práticas.

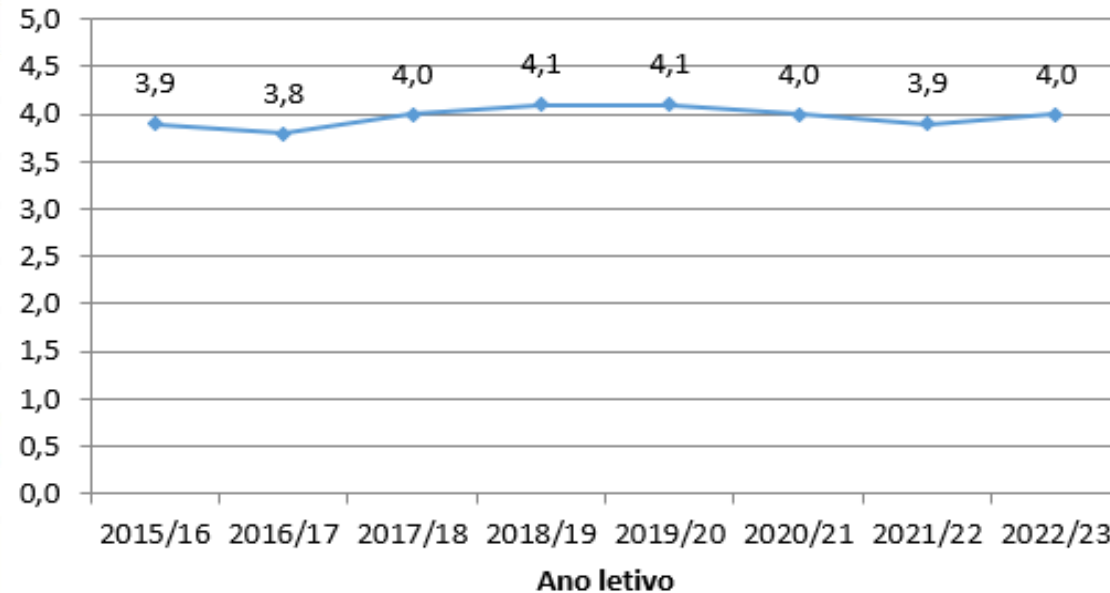
Assim, os professores da ESEQ transformam uma responsabilidade individual numa responsabilidade coletiva.



7.º Ano – Percentagem de Negativas e Médias

1º Período		
Ano letivo	Média	% Negativas
2015/16	3,9	4,1%
2016/17	3,8	3,0%
2017/18	4,0	0,7%
2018/19	4,1	0,5%
2019/20	4,1	0,5%
2020/21	4,0	2,4%
2021/22	3,9	3,8%
2022/23	4,0	2,6%
Valores Médios	4,0	2,2%

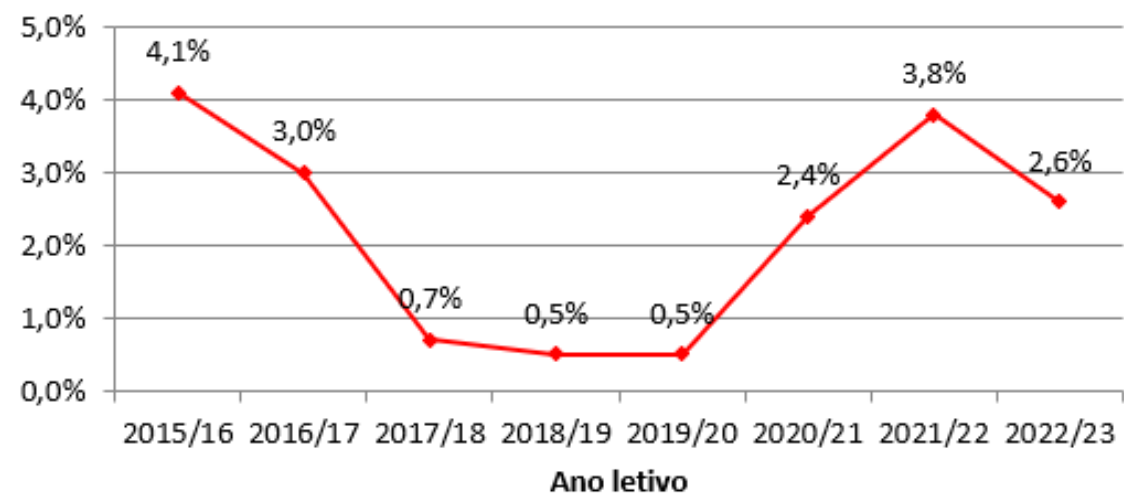
Média - ESEQ - 1.º Período - 7.º ano



ESEQ - Ao nível dos resultados globais estes indicadores de sucesso são muito satisfatórios e ligeiramente melhores do que os de 2021/22.

A média de 4,0 obtida no 1.º Período é igual ao cálculo do valor médio das classificações em idêntico período/ano de 2015 a 2022; por sua vez a percentagem de classificações inferiores a três (2,6%) é superior ao cálculo do valor médio da percentagem de negativas em idêntico período/ano de 2015 a 2022 (2,2%).

% Negativas - ESEQ- 1.º Período - 7.º ano



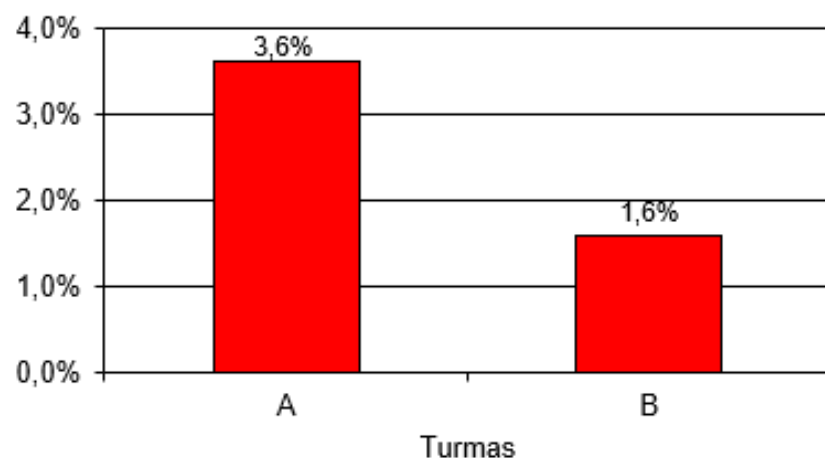
RAIA– 1.º Período – 2022/23



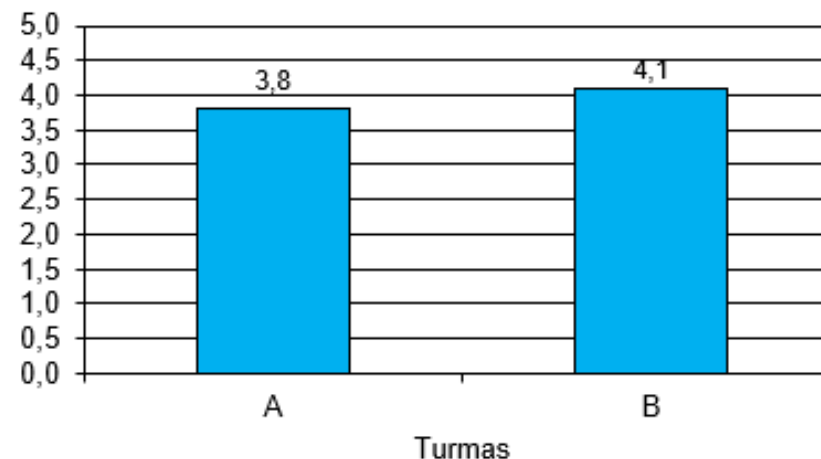
7.º Ano – Percentagem de Negativas e Médias

Turma	A	B	Escola
Nº de classificações registadas na pauta	308	308	616
Classificações inferiores a 3 em 2022/2023	3,6%	1,6%	2,6%
Média em 2022/2023	3,8	4,1	4,0

Percentagem de negativas - 1.º Período - 7.º ano



Médias - 1.º Período - 7.º ano

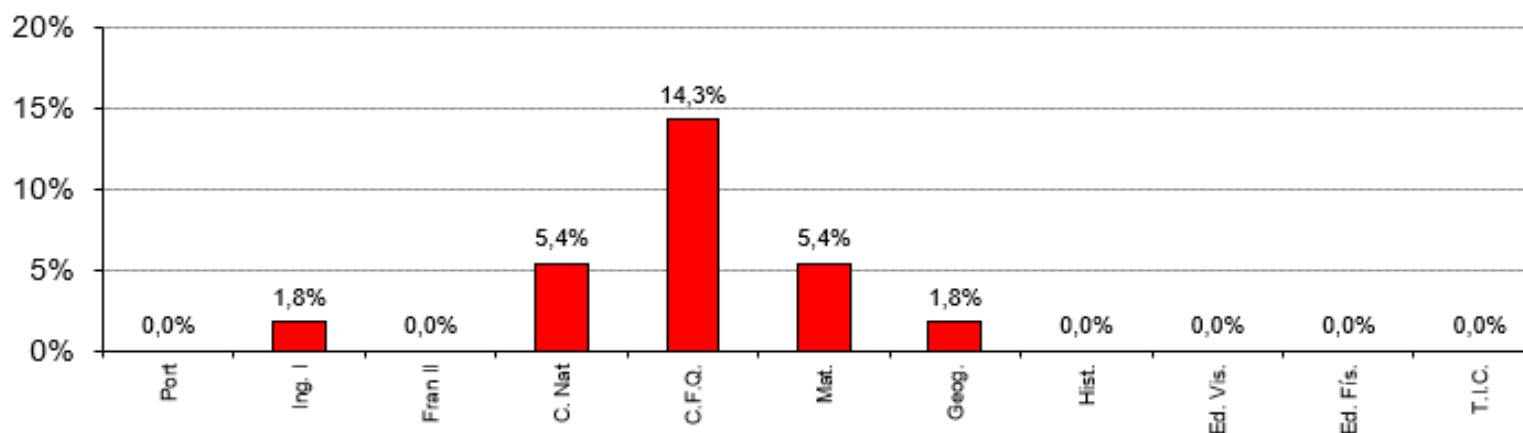


ESEQ – Entre as duas turmas, os indicadores de sucesso da turma B são de melhor qualidade do que os da turma A: a turma A apresenta 3,6% de negativas e a turma B 1,6% ; no respeitante à classificação média, este valor é de 3,8 na turma A e de 4,1 na turma B.

7.º Ano – Disciplinas - Percentagem de Negativas

Disciplina	Port	Ing. I	Fran II	C. Nat	C.F.Q.	Mat.	Geog.	Hist.	Ed. Vis.	Ed. Fis.	T.I.C.	E.M.R.C.
Nºalun Aval	56	56	56	56	56	56	56	56	56	56	56	-
2022/2023	0,0%	1,8%	0,0%	5,4%	14,3%	5,4%	1,8%	0,0%	0,0%	0,0%	0,0%	-
2021/2022	0,0%	0,0%	0,0%	8,9%	16,1%	10,7%	3,6%	1,8%	0,0%	0,0%	0,0%	-
2020/2021	0,0%	0,0%	0,0%	7,1%	0,0%	16,1%	0,0%	3,6%	0,0%	0,0%	0,0%	-
2019/2020	1,8%	0,0%	0,0%	0,0%	0,0%	1,8%	1,8%	0,0%	0,0%	0,0%	0,0%	0,0%
2018/2019	0,0%	0,0%	0,0%	3,6%	0,0%	1,8%	0,0%	0,0%	0,0%	0,0%	0,0%	-
2017/2018	0,0%	0,0%	0,0%	0,0%	0,0%	7,4%	0,0%	0,0%	0,0%	0,0%	-	-
2016/2017	7,0%	1,8%	5,3%	0,0%	0,0%	14,0%	0,0%	0,0%	1,8%	3,5%	-	0,0%
2015/2016	10,7%	7,1%	7,1%	0,0%	0,0%	8,9%	5,4%	0,0%	0,0%	1,8%	-	0,0%

Percentagem de Negativas nas disciplinas do 7.º ano - 1.º Período - 2022/2023



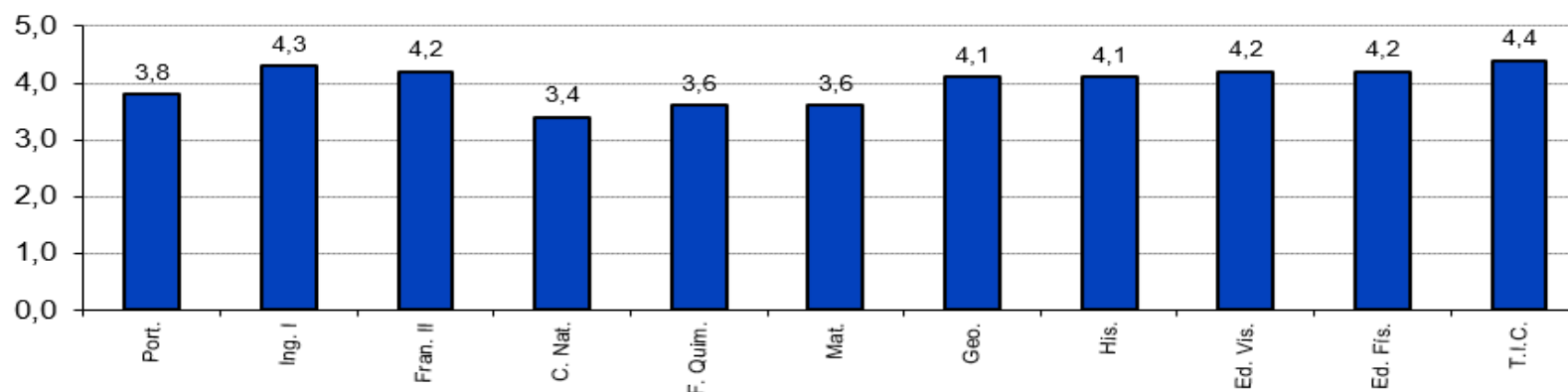
Disciplinas – Seis disciplinas registam 0% de negativas; Inglês, Ciências da Natureza, Ciências Físico-químicas, Matemática e Geografia registam algum insucesso, sendo Ciências Físico-químicas a que regista maior percentagem de negativas (14,3%). Realça-se que de 2015 até 2021 não se registava qualquer insucesso em Físico-química e que nestes dois últimos anos se registam mais de 14% de negativas nesta disciplina.



7.º Ano – Disciplinas - Médias

Disciplina	Port.	Ing. I	Fran. II	C. Nat.	F. Quim.	Mat.	Geo.	His.	Ed. Vis.	Ed. Fís.	T.I.C.	E.M.R.C.
Nºalun Aval	56	56	56	56	56	56	56	56	56	56	56	-
2022/2023	3,8	4,3	4,2	3,4	3,6	3,6	4,1	4,1	4,2	4,2	4,4	-
2021/2022	4,2	4,4	4,3	3,4	3,7	3,6	4,1	3,9	4,4	3,6	3,7	-
2020/2021	3,6	4,0	4,4	3,6	4,1	3,4	4,4	3,6	3,7	4,5	4,5	-
2019/2020	3,6	4,1	4,2	3,7	4,2	3,7	4,0	4,4	4,2	4,0	5,0	4,2
2018/2019	3,9	3,9	4,3	3,6	4,2	3,9	4,3	4,1	3,8	4,0	4,5	-
2017/2018	3,7	4,4	4,0	3,9	3,9	3,6	4,0	4,1	3,8	3,8	-	-
2016/2017	3,4	4,1	3,6	3,9	3,9	3,5	4,0	4,1	3,9	3,7	-	3,8
2015/2016	3,3	4,0	3,6	4,3	4,1	3,5	4,2	4,1	4,0	3,6	-	4,2

Classificações médias das disciplinas do 7.º ano - 1.º período - 2022/23

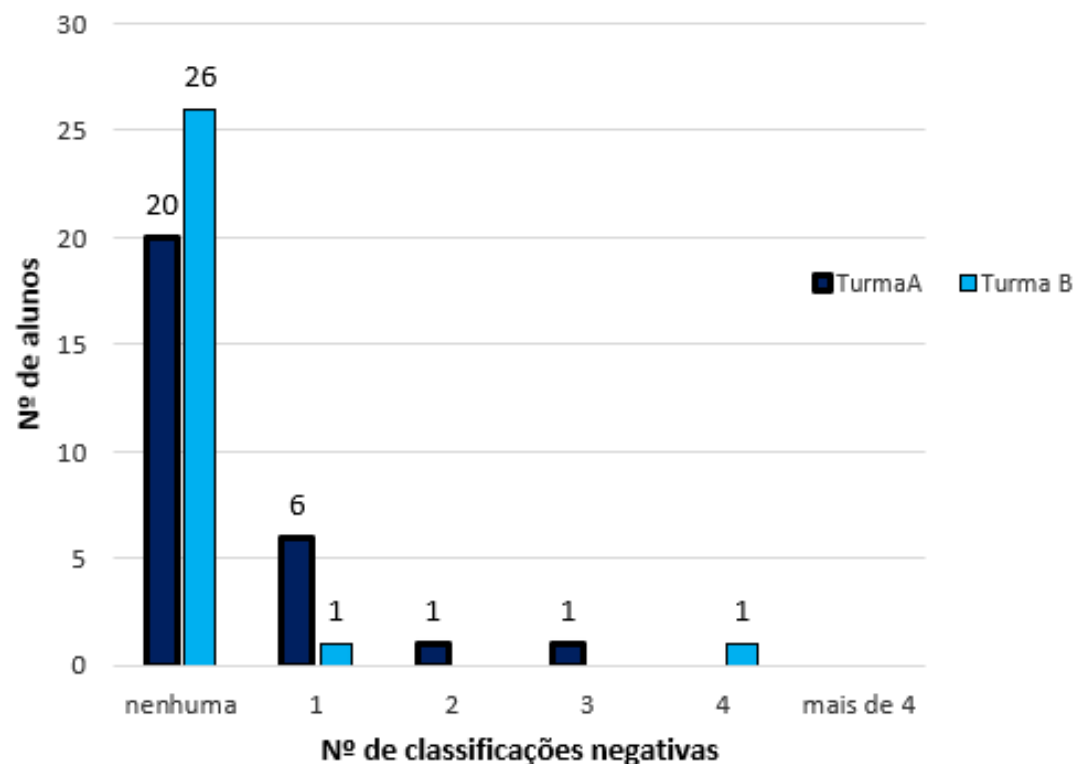


Disciplinas – A disciplina com classificação média mais elevada T.I.C., com 4,4 de nível, e a disciplina com classificação média menos elevada é Ciências da Natureza, com 3,4. Sete disciplinas apresentam classificações superiores a quatro; Ciências da Natureza e Ciências Físico-químicas e Matemática registam este ano a sua classificação mais baixa, comparativamente com os últimos anos.

7.º Ano – Número de Níveis negativos por aluno

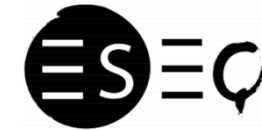
Nº de classificações inferiores a 3 por aluno	Turma A	Turma B	Total (em %)
	Nº de alunos	Nº de alunos	
nenhuma	20	26	82,1%
1	6	1	12,5%
2	1		1,8%
3	1		1,8%
4		1	1,8%
mais de 4			0,0%
Total de alunos avaliados	28	28	56

Com três ou mais classificações inferiores a 3	3,6%	3,6%	3,6%
---	-------------	-------------	-------------



Número de Níveis negativos por aluno – Na turma A existem oito alunos com classificações inferiores a três, sendo que um destes apresenta-as em três disciplinas; nesta turma registam-se dois alunos com classificações inferiores a três, sendo que um destes apresenta-as em quatro disciplinas.

RAIA – 1.º Período – 2022/23



8.º Ano – Percentagem de Negativas e Médias

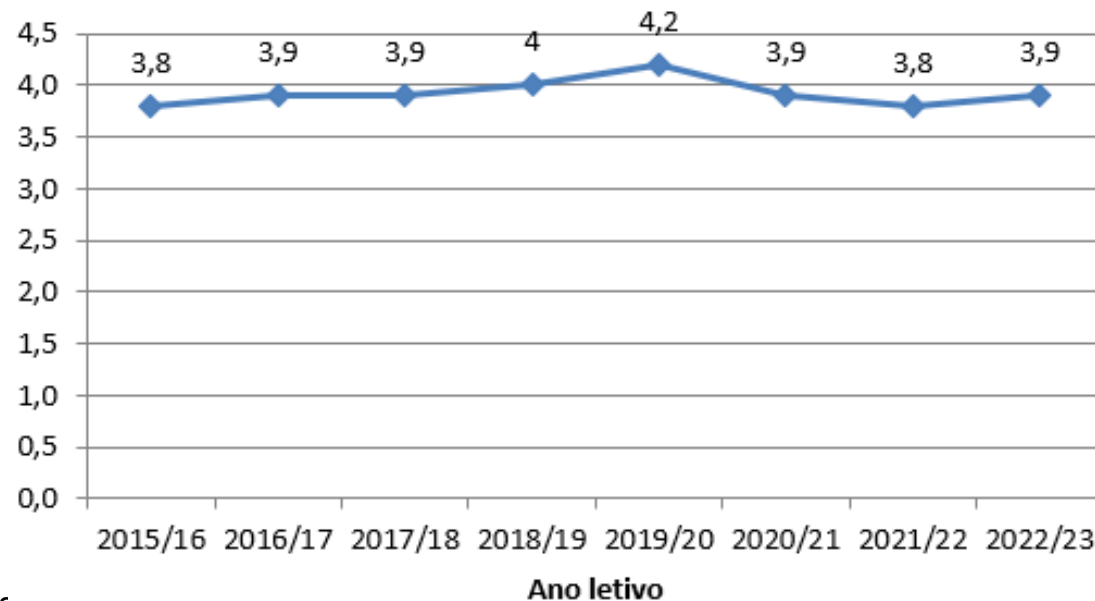
1.º Período

Ano letivo	Média	%Negativas
2015/16	3,8	4,3%
2016/17	3,9	5,9%
2017/18	3,9	4,0%
2018/19	4	0,7%
2019/20	4,2	1,2%
2020/21	3,9	2,4%
2021/22	3,8	4,1%
2022/23	3,9	4,0%
Valores Médios	3,9	3,3%

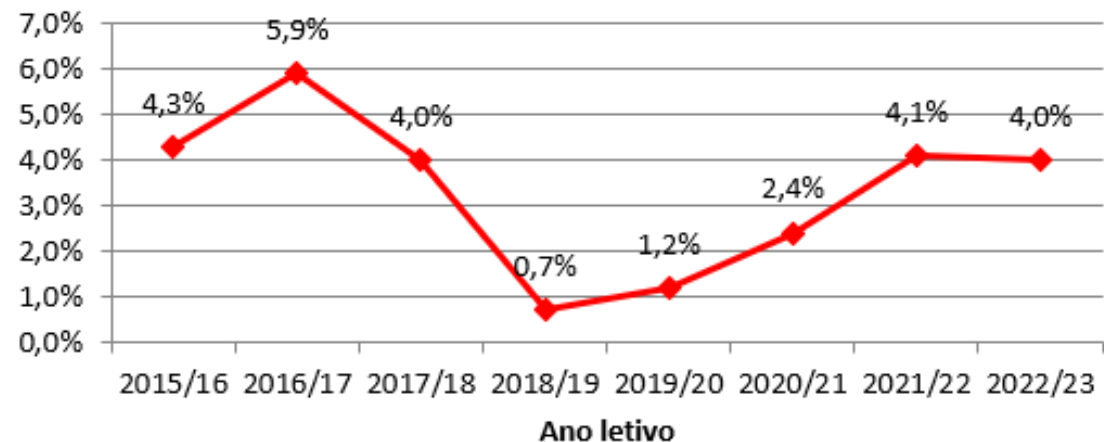
ESEQ - Ao nível dos resultados globais estes indicadores de sucesso são muito satisfatórios e ligeiramente melhores do que os de 2021/22.

A percentagem de alunos no 1.º período com classificações inferiores a três (4,0 %) é superior ao cálculo da percentagem média de negativas em idêntico período/ano de 2015 a 2021. No respeitante à média (3,9 valores) esta é muito próxima do valor médio das classificações em idêntico período/ano de 2015 a 2021.

Média - ESEQ - 1.º Período - 8.º ano



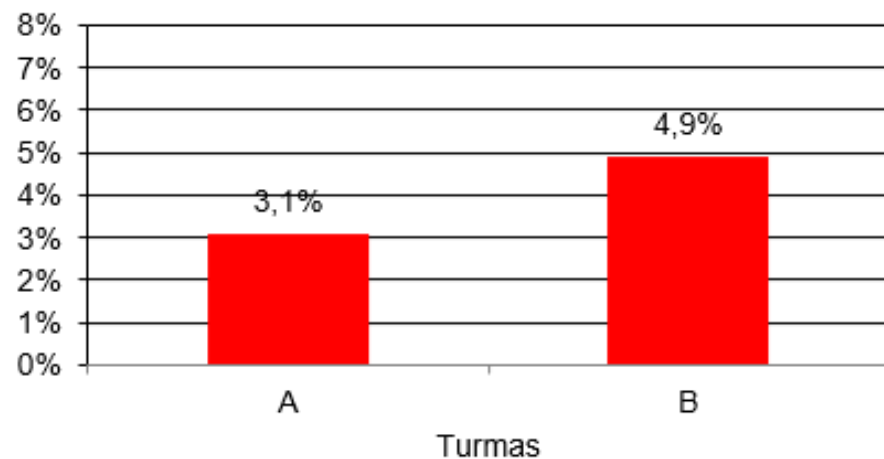
% de Negativas - ESEQ - 1.º Período - 8.º ano



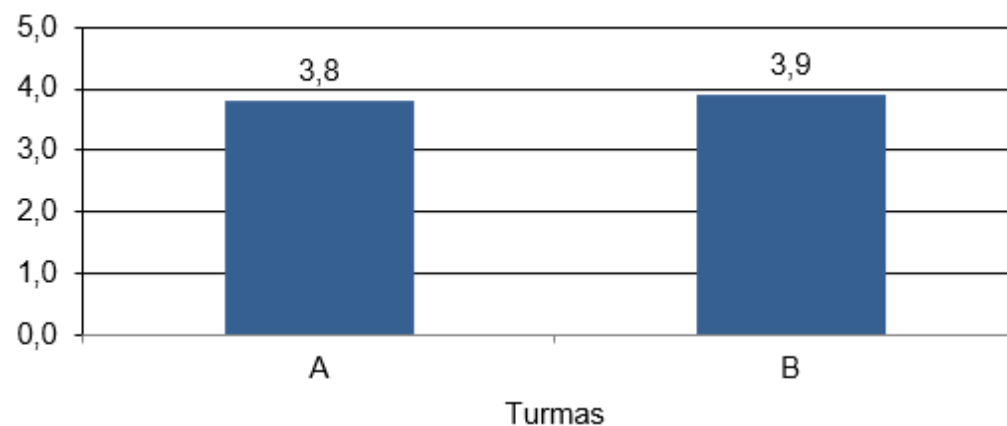
8.º Ano – Percentagem de Negativas e Médias

Turma	A	B	Escola
Nº de classificações registadas na pauta	308	308	616
Classificações inferiores a 3 em 2022/2023	3,1%	4,9%	4,0%
Média em 2022/2023	3,8	3,9	3,9

Percentagem de negativas - 1.º Período - 8.º ano



Média - 1.º Período - 8.º ano

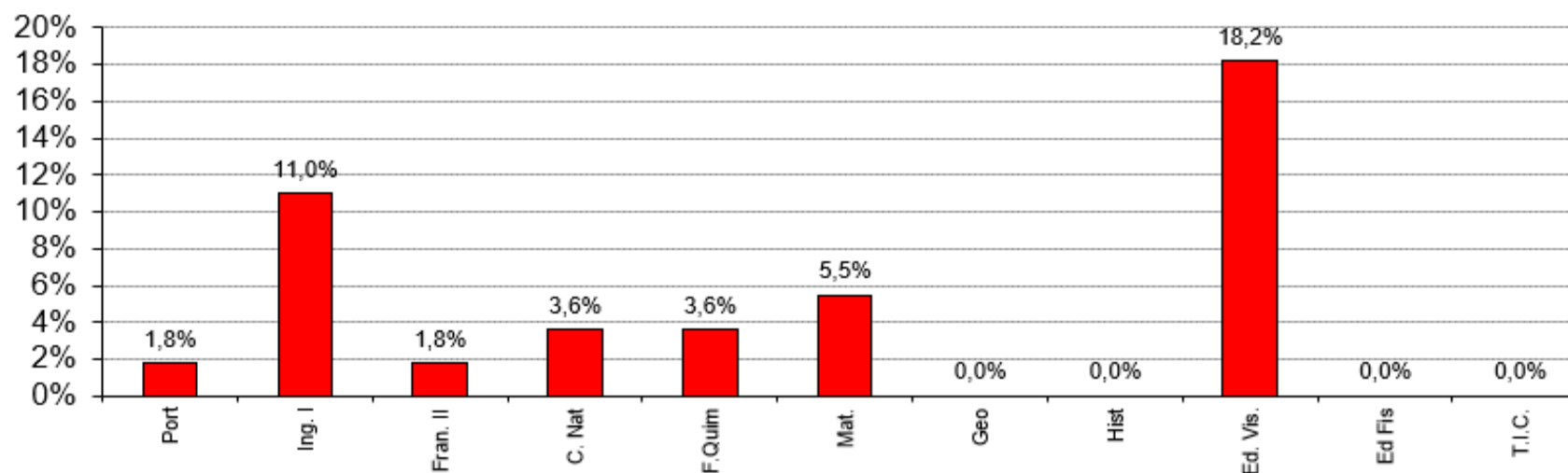


ESEQ – As duas turmas registam valores de sucesso satisfatórios. Embora os valores das duas turmas sejam muito próximos, a turma B apresenta uma maior percentagem de negativas.

8.º Ano – Disciplinas - Percentagem de Negativas

Disciplina	Port	Ing. I	Fran. II	C. Nat	F.Quim	Mat.	Geo	Hist	Ed. Vis.	Ed Fis	T.I.C.	E.M.R.C.
Nºalun Aval	55	55	55	55	55	55	55	55	55	55	55	-
2022/2023	1,8%	11,0%	1,8%	3,6%	3,6%	5,5%	0,0%	0,0%	18,2%	0,0%	0,0%	-
2021/2022	0,0%	1,8%	1,8%	10,7%	3,8%	19,6%	5,4%	0,0%	0,0%	0,0%	1,8%	-
2020/2021	0,0%	1,8%	3,6%	1,8%	5,4%	14,3%	0,0%	0,0%	0,0%	0,0%	0,0%	0,0%
2019/2020	7,1%	0,0%	0,0%	0,0%	0,0%	3,6%	0,0%	0,0%	1,8%	0,0%	0,0%	-
2018/2019	0,0%	0,0%	0,0%	0,0%	0,0%	5,5%	1,8%	0,0%	0,0%	0,0%	-	-
2017/2018	3,5%	0,0%	7,0%	3,5%	5,3%	12,3%	1,8%	7,0%	3,5%	1,8%	-	0,0%
2016/2017	21,1%	3,5%	0,0%	0,0%	3,5%	12,3%	7,0%	14,0%	0,0%	1,8%	-	-
2015/2016	8,9%	7,1%	1,8%	0,0%	3,6%	17,9%	5,4%	0,0%	0,0%	3,6%	-	0,0%

Percentagem de Negativas nas disciplinas do 8.º ano - 1.º período - 2022/2023

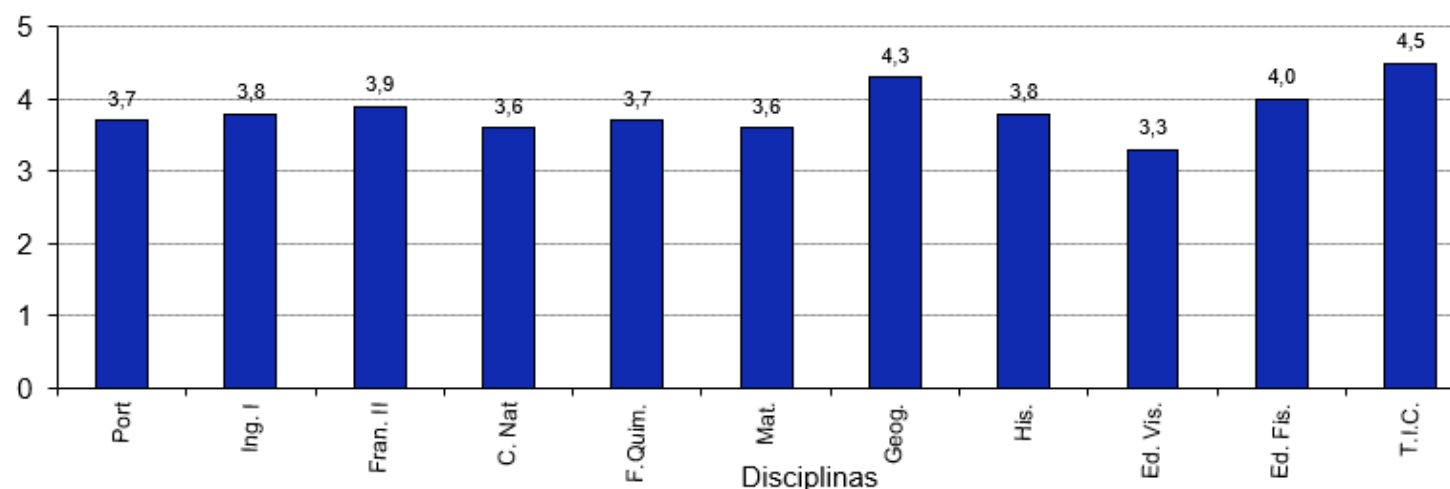


Disciplinas – Quatro disciplinas registam 0% de negativas; Educação Visual tem 18,2% e é um valor bastante mais elevado do que o registado nos cinco anos anteriores a 2022/23. Inglês regista, também, um valor muito mais elevado, da percentagem de negativas, do que nos anos anteriores.

8.º Ano – Disciplinas - Médias

Disciplina	Port	Ing. I	Fran. II	C. Nat	F. Quim.	Mat.	Geog.	His.	Ed. Vis.	Ed. Fis.	T.I.C.	E.M.R.C.
Nºalun Aval	55	55	55	55	55	55	55	55	55	55	55	-
2022/2023	3,7	3,8	3,9	3,6	3,7	3,6	4,3	3,8	3,3	4,0	4,5	-
2021/2022	3,9	4,1	3,8	3,5	3,8	3,6	3,6	4,2	3,6	3,9	4,0	-
2020/2021	3,8	4,1	3,6	3,8	4,0	3,6	4,3	4,4	3,9	3,7	4,1	4,6
2019/2020	3,4	3,9	4,2	3,9	4,5	3,9	4,4	4,1	4,4	4,2	4,7	-
2018/2019	3,8	4,2	4,1	3,7	4,2	3,7	4,1	3,8	4,2	4,1	-	-
2017/2018	3,8	4,3	3,7	3,8	4,0	3,6	4,2	3,8	3,6	3,9	-	4,3
2016/2017	3,3	4,1	4,0	3,8	4,0	3,7	3,8	3,3	3,9	4,0	-	-
2015/2016	3,3	3,9	3,9	3,8	3,9	3,7	3,9	3,7	3,9	3,9	-	4,0

Classificações médias das disciplinas do 8.º ano - 1.º período - 2022/2023



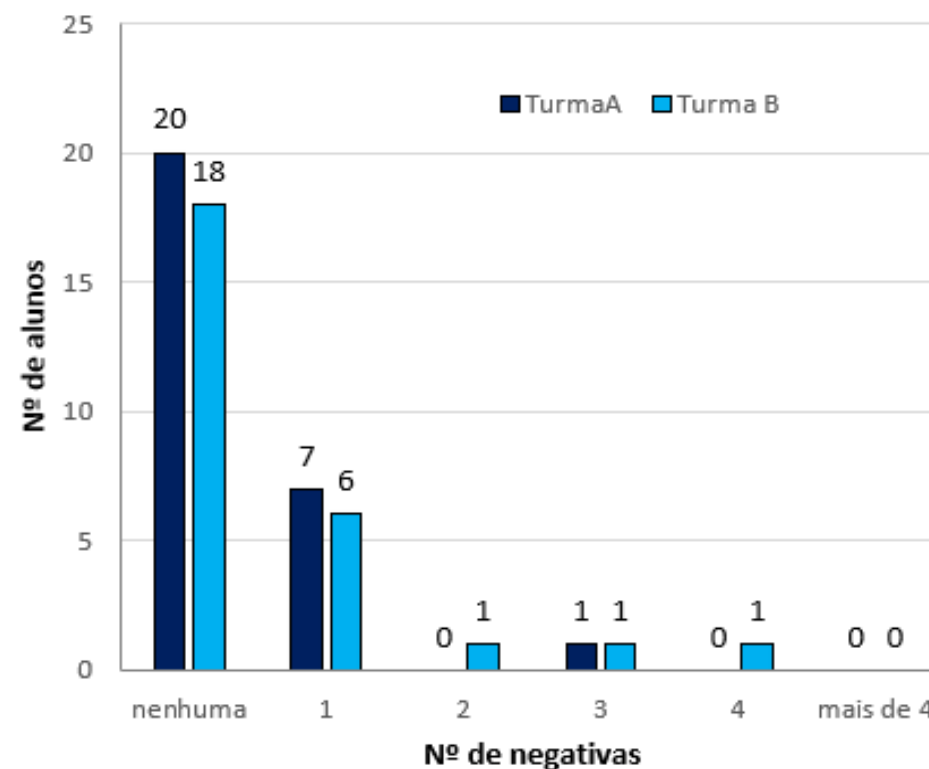
Disciplinas – A disciplina com classificação média mais elevada é T.I.C. com nível 4,5.

Educação Visual é a disciplina com classificação média mais baixa (3,3). Inglês, Ciências Físico-químicas e Educação Visual registam este ano a classificação média mais baixa dos últimos cinco anos letivos. Três disciplinas apresentam classificações iguais ou superiores a quatro.

8.º Ano – Número de Níveis negativos por aluno

Nº de classificações inferiores a 3 por aluno	Turma A	Turma B	Total (em %)
	Nº de alunos	Nº de alunos	
nenhuma	20	18	69,1%
1	7	6	23,6%
2	0	1	1,8%
3	1	1	3,6%
4	0	1	1,8%
mais de 4	0	0	0,0%
Total de alunos avaliados	28	27	55

Com três ou mais classificações inferiores a 3	3,6%	7,4%	5,5%
--	------	------	------



Número de Níveis negativos por aluno - A turma A regista sete alunos com uma negativa e um aluno com três negativas. A turma B regista nove alunos com negativas e entre eles destaca-se um aluno com três níveis negativos e um com quatro níveis negativos.

RAIA – 1.º Período – 2022/23

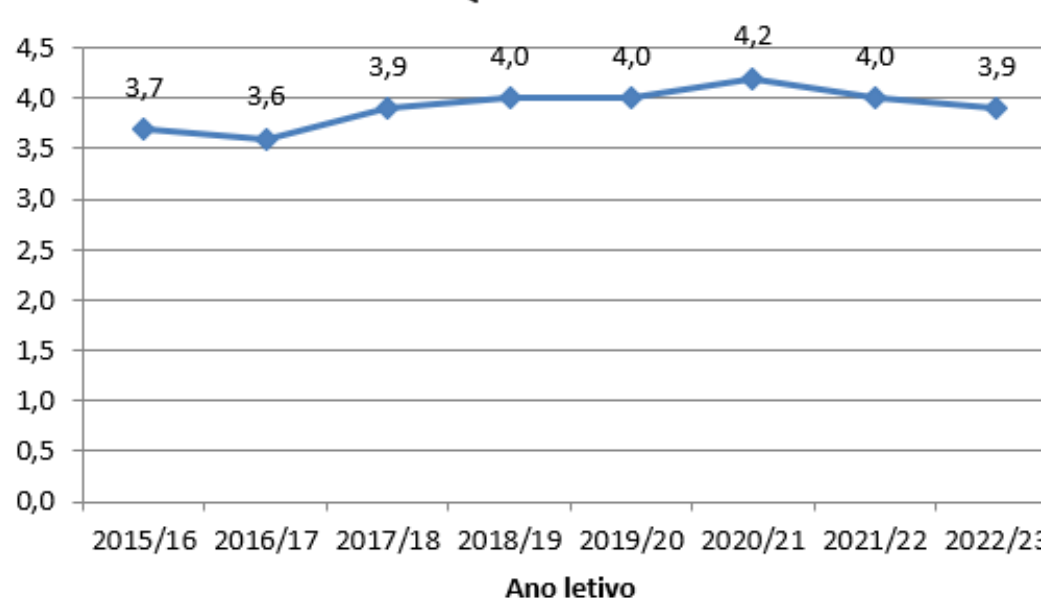


9.º Ano – Percentagem de Negativas e Médias

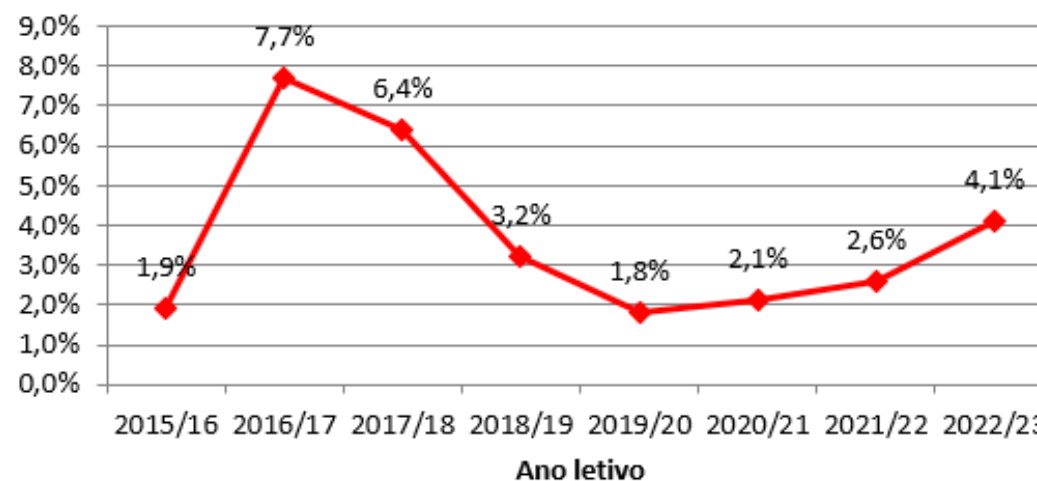
1º Período

Ano letivo	Média	% Negativas
2015/16	3,7	1,9%
2016/17	3,6	7,7%
2017/18	3,9	6,4%
2018/19	4,0	3,2%
2019/20	4,0	1,8%
2020/21	4,2	2,1%
2021/22	4,0	2,6%
2022/23	3,9	4,1%
Valores Médios	3,9	3,7%

Média - ESEQ - 1º Período - 9º ano



% de Negativas - ESEQ - 1º Período - 9º ano

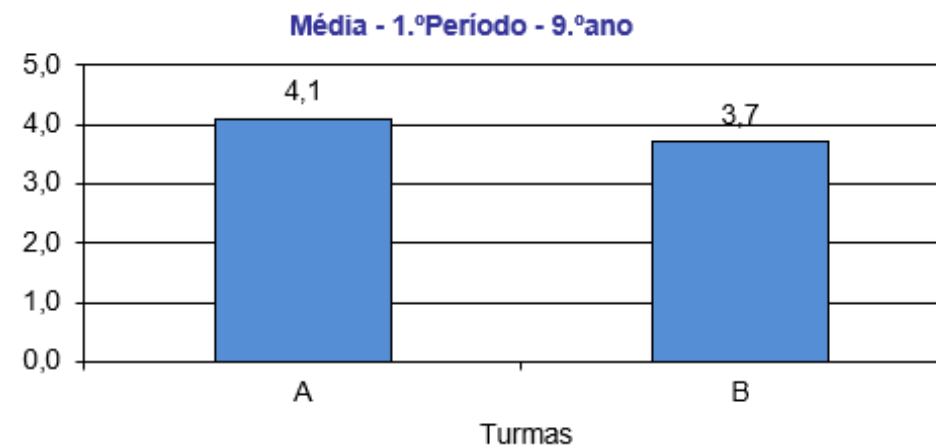
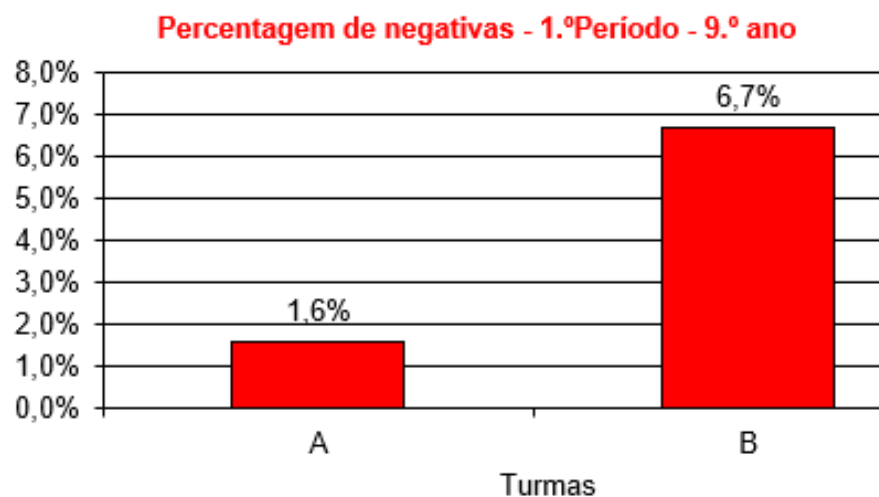


ESEQ - Ao nível dos resultados globais, a percentagem de negativas (4,1%) é superior à obtida no primeiro período dos últimos quatro anos; a classificação média (3,9) é inferior à do ano passado .

No geral, os resultados são muito satisfatórios.

9.º Ano – Percentagem de Negativas e Médias

Turma	A	B	Escola
Nº de classificações registadas na pauta	308	297	605
Classificações inferiores a 3 em 2022/2023	1,6%	6,7%	4,1%
Média em 2022/2023	4,1	3,7	3,9

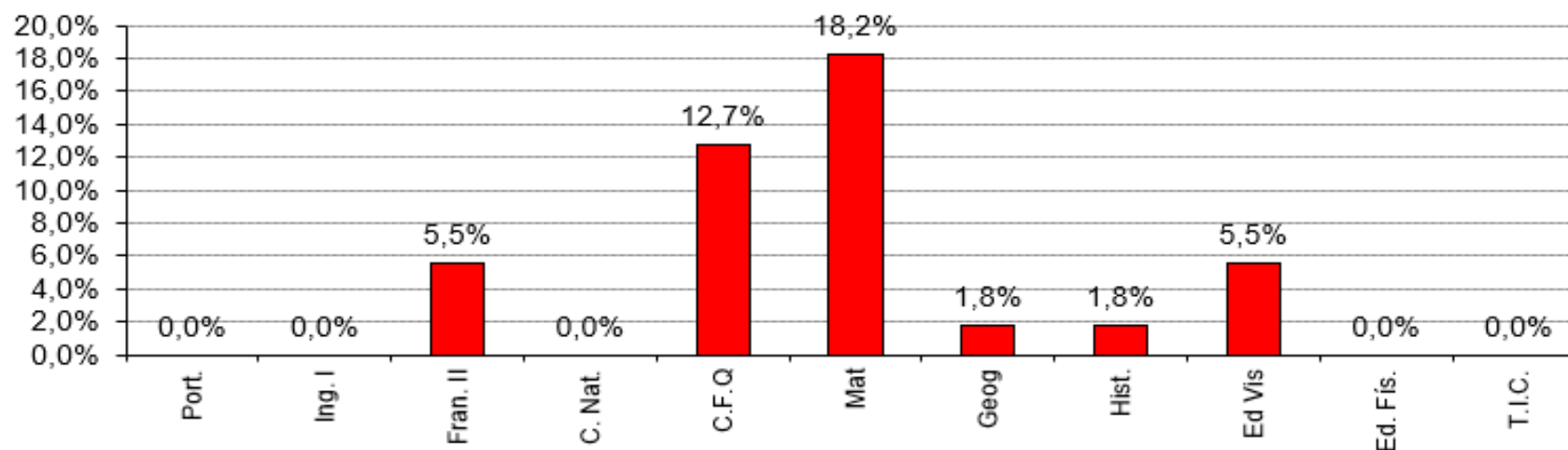


ESEQ – Os indicadores de sucesso da turma B são inferiores aos da turma A. A percentagem de alunos com classificações inferiores a três é de 1,6%, na turma A, e de 6,7%, na turma B. A média é superior na turma A (nível médio de 4,1 na turma A e de 3,7 na turma B).

9.º Ano – Disciplinas - Percentagem de Negativas

Disciplina	Port.	Ing. I	Fran. II	C. Nat.	C.F.Q	Mat	Geog	Hist.	Ed Vis	Ed. Fis.	T.I.C.	EMRC
Nºalun Aval	55	55	55	55	55	55	55	55	55	55	55	-
2022/2023	0,0%	0,0%	5,5%	0,0%	12,7%	18,2%	1,8%	1,8%	5,5%	0,0%	0,0%	-
2021/2022	0,0%	0,0%	8,9%	5,4%	5,4%	8,9%	0,0%	0,0%	0,0%	0,0%	0,0%	-
2020/2021	0,0%	1,8%	0,0%	1,8%	7,1%	10,7%	0,0%	1,8%	0,0%	0,0%	0,0%	-
2019/2020	0,0%	0,0%	0,0%	0,0%	8,9%	10,7%	0,0%	0,0%	0,0%	0,0%	-	-
2018/2019	0,0%	0,0%	10,5%	1,8%	8,8%	10,5%	0,0%	3,5%	0,0%	3,5%	-	0,0%
2017/2018	1,8%	1,8%	5,3%	3,5%	7,0%	22,8%	0,0%	12,3%	10,5%	1,8%	-	-
2016/2017	12,5%	3,6%	0,0%	0,0%	16,1%	28,6%	5,4%	10,7%	8,9%	0,0%	-	5,3%
2015/2016	3,6%	0,0%	0,0%	0,0%	0,0%	17,9%	0,0%	0,0%	0,0%	0,0%	-	-

Percentagem de Negativas nas disciplinas do 9.º ano - 1.º Período - 2022/2023

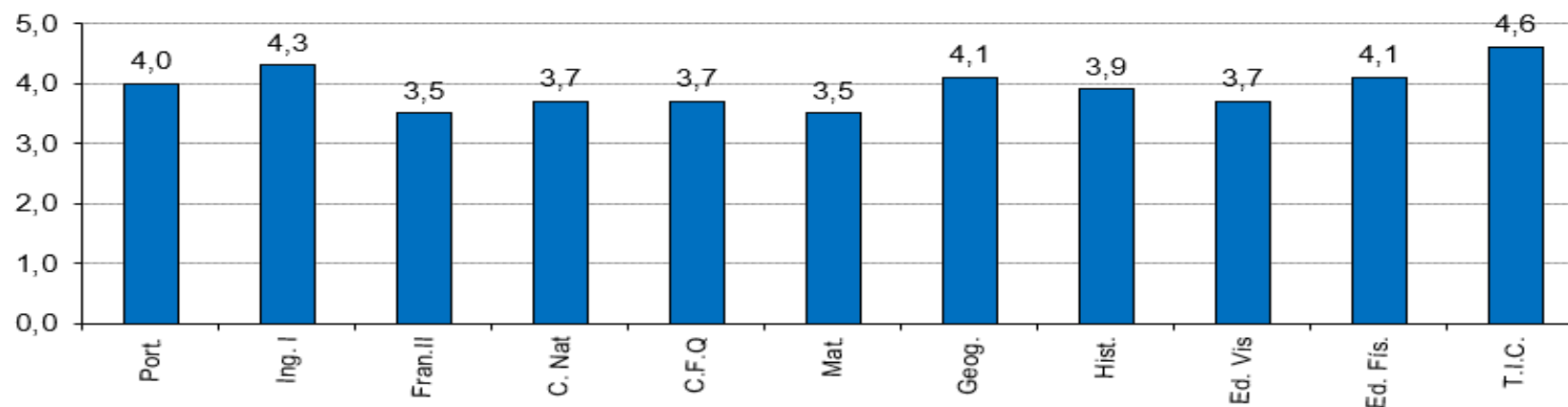


Disciplinas – Cinco disciplinas registam 0% de negativas. Matemática e C. Físico-químicas registam os valores mais altos, 18,2% e 12,7% de negativas, respetivamente. Estes valores são, também, os mais elevados dos últimos anos.

9.º Ano – Disciplinas - Médias

Disciplina	Port.	Ing. I	Fran.II	C. Nat	C.F.Q	Mat.	Geog.	Hist.	Ed. Vis	Ed. Fis.	T.I.C.
Nºalun Aval	55	55	55	55	55	55	55	55	55	55	55
2022/2023	4,0	4,3	3,5	3,7	3,7	3,5	4,1	3,9	3,7	4,1	4,6
2021/2022	3,7	4,2	3,5	3,4	4,2	4,0	4,2	4,2	3,5	4,2	4,4
2020/2021	4,0	4,1	4,4	3,9	4,0	3,7	4,5	3,9	4,4	4,3	4,2
2019/2020	3,6	4,3	4,1	3,9	3,6	3,5	4,0	4,0	4,0	4,0	-
2018/2019	3,8	4,7	3,6	4,1	3,6	3,6	4,2	3,9	3,7	4,4	-
2017/2018	3,7	4,4	3,9	4,0	3,8	3,3	4,1	3,3	3,9	4,1	-
2016/2017	3,3	4,0	3,9	3,8	3,4	3,1	3,7	3,4	3,6	3,7	-
2015/2016	3,5	4,1	3,3	3,8	3,8	3,3	3,5	3,9	3,6	4,3	-

Classificações médias das disciplinas do 9.º ano - 1.º período - 2022/2023

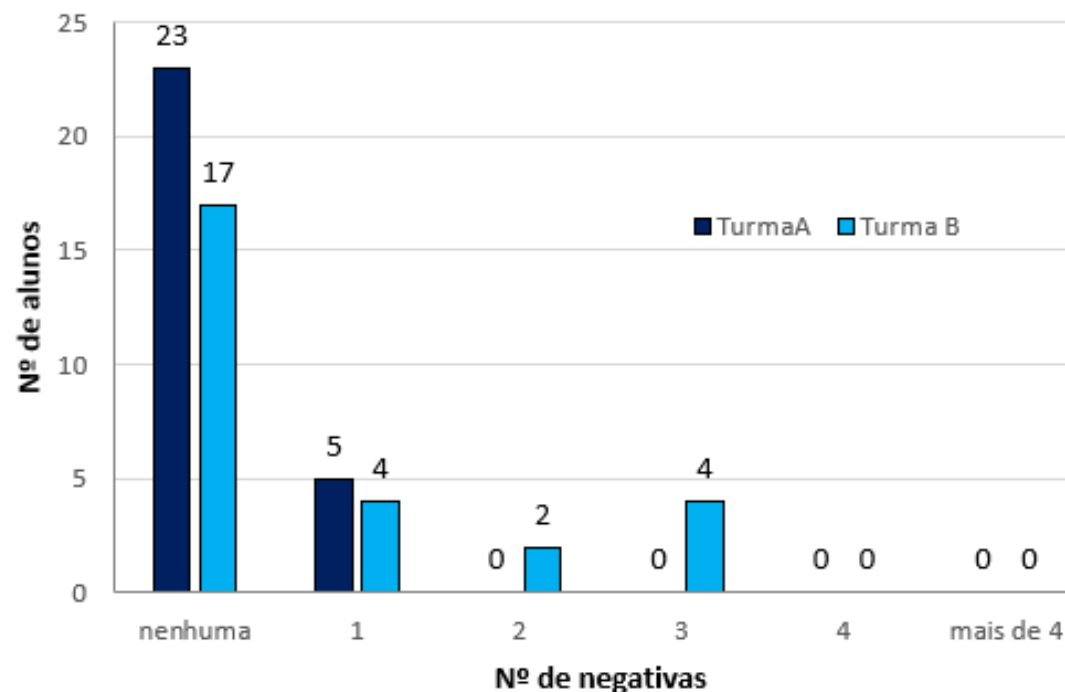


Disciplinas – A disciplina com classificação média mais elevada é T.I.C. (4,6) e as disciplinas com classificações médias menos elevadas são Francês e Matemática, com 3,5 de nível médio. Cinco disciplinas registam um nível médio superior ou igual a 4.

9.º Ano – Número de Níveis negativos por aluno

Nº de classificações inferiores a 3 por aluno	Turma A	Turma B	Total (em %)
	Nº de alunos	Nº de alunos	
nenhuma	23	17	72,7%
1	5	4	16,4%
2	0	2	3,6%
3	0	4	7,3%
4	0	0	0,0%
mais de 4	0	0	0,0%
Total de alunos avaliados	28	27	55

Com três ou mais classificações inferiores a 3	0,0%	14,8%	7,3%
---	-------------	--------------	-------------



Número de Níveis negativos por aluno – Na turma A, registam-se cinco alunos com uma negativa e, na turma B, registam-se dez alunos com negativas, dos quais quatro têm três níveis negativos.

RAIA – 1.º Período – 2022/23

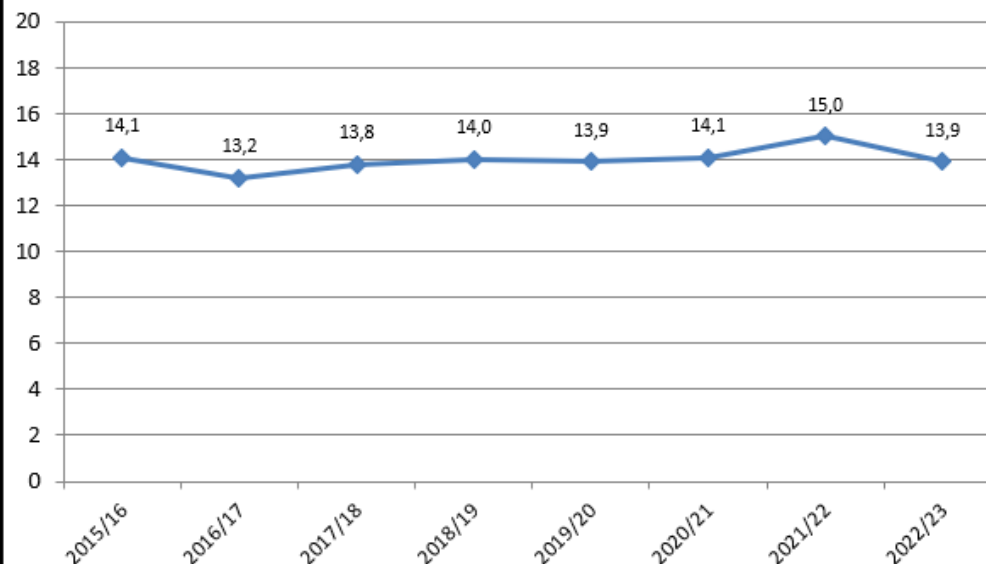


10.º Ano – Percentagem de Negativas e Médias

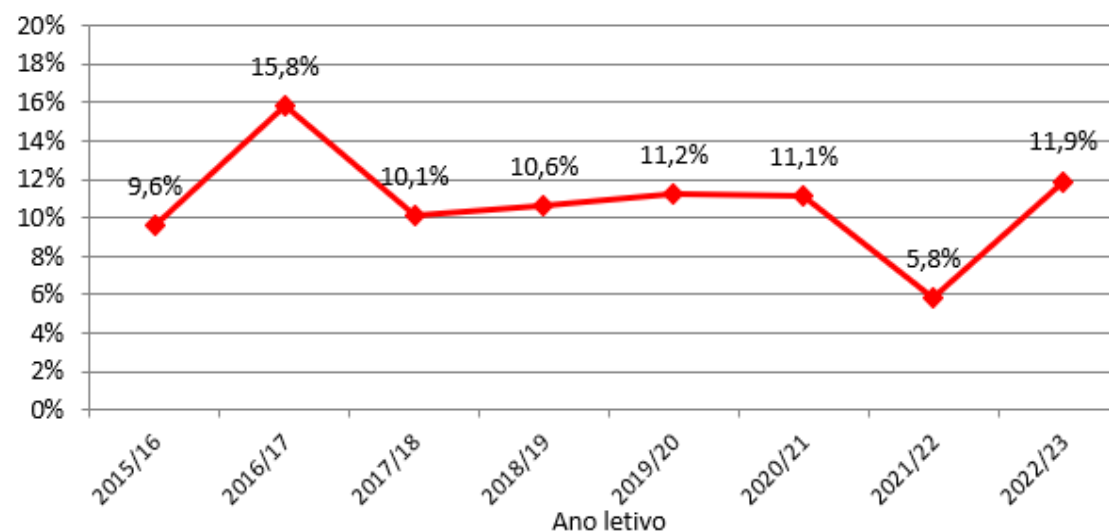
1º Período

Ano letivo	Média	%Negativas
2015/16	14,1	9,6%
2016/17	13,2	15,8%
2017/18	13,8	10,1%
2018/19	14,0	10,6%
2019/20	13,9	11,2%
2020/21	14,1	11,1%
2021/22	15,0	5,8%
2022/23	14,0	11,9%
Valores Médios	14,0	10,8%

Classificação Média - 10.º ano - ESEQ



Percentagem de Negativas - 10.º ano - ESEQ



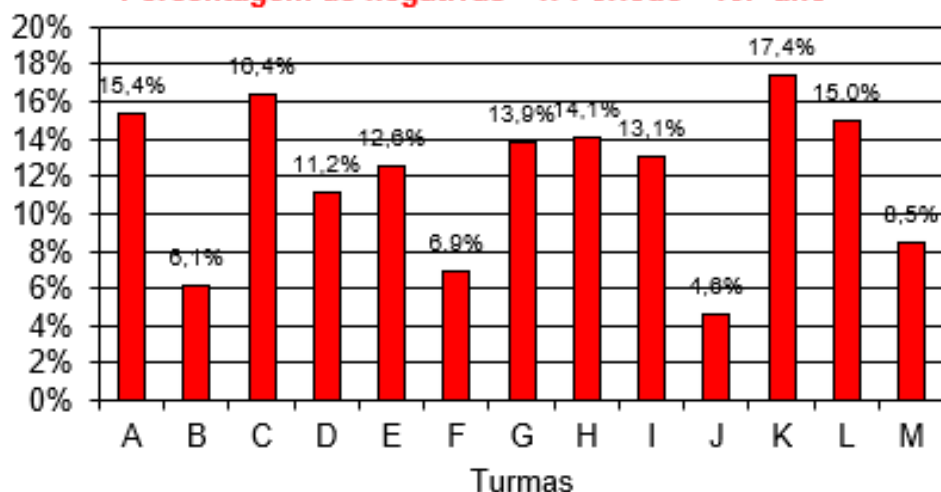
ESEQ – A percentagem de negativas (11,9%) é, este ano, a mais alta desde 2017/18 e é muito superior ao valor (5,8%) de 2021/22.

A classificação média (14,0), embora um valor abaixo da do ano passado, mantém-se muito próxima dos valores anteriores a 2021/22.

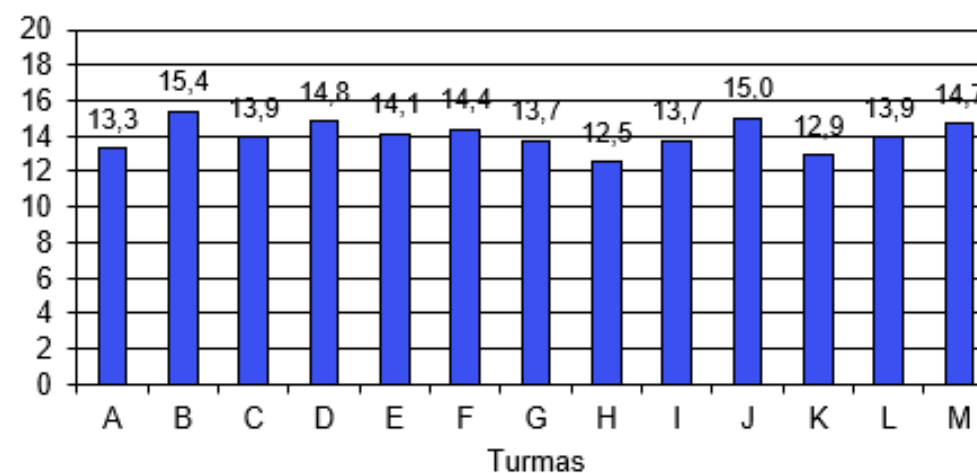
10.º Ano – Turmas - Percentagem de Negativas e Médias

Turma	A	B	C	D	E	F	G	H	I	J	K	L	M	Escola
Nº de classificações registadas na pauta	182	181	189	187	182	188	166	193	183	194	195	180	189	2409
% negativas em 2022/23	15,4%	6,1%	16,4%	11,2%	12,6%	6,9%	13,9%	14,1%	13,1%	4,6%	17,4%	15,0%	8,5%	11,9%
Médias em 2022/23	13,3	15,4	13,9	14,8	14,1	14,4	13,7	12,5	13,7	15,0	12,9	13,9	14,7	14,0

Percentagem de negativas - 1.º Período - 10.º ano



Médias - 1.º Período - 10.º ano



Turmas – Registam-se diferenças significativas entre a percentagem de negativas das turmas. A percentagem de negativas varia de 4,8% (na turma J) a 17,4% (na turma K). As classificações médias das turmas, variam de 12,5 valores (na turma H) a 15,4 (na turma B).

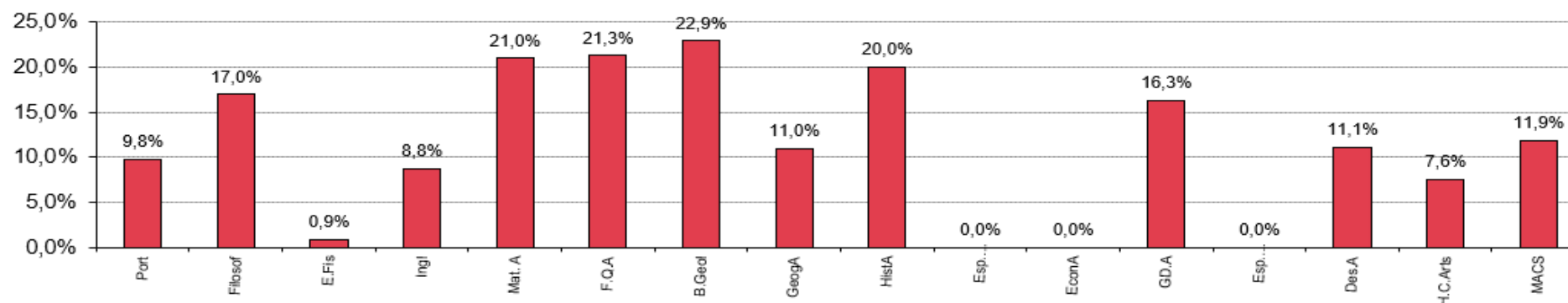
RAIA – 1.º Período – 2022/23



10.º Ano – Disciplinas - Percentagem de Negativas

Disciplina	Port	Filosof	E.Fis	Ingl	Mat. A	F.Q.A	B.Geol	GeogA	HistA	Esp. (ni. FG)	EconA	GD.A	Esp. (ni. FE)	Des.A	H.C.Arts	MACS
Nºalun Aval	347	346	343	239	211	183	144	73	80	103	27	92	74	54	53	42
2022/2023	9,8%	17,0%	0,9%	8,8%	21,0%	21,3%	22,9%	11,0%	20,0%	0,0%	0,0%	16,3%	0,0%	11,1%	7,6%	11,9%
2021/2022	4,9%	5,4%	0,0%	5,9%	14,8%	10,3%	2,6%	4,2%	9,6%	0,0%	0,0%	13,4%	0,0%	0,0%	10,7%	10,9%
2020/2021	9,6%	14,4%	0,6%	6,3%	20,5%	23,7%	14,0%	11,3%	17,7%	0,0%	1,9%	8,6%	0,0%	0,0%	8,0%	30,6%
2019/2020	13,9%	13,7%	0,8%	7,1%	16,7%	22,7%	8,9%	8,4%	26,9%	0,0%	6,7%	11,9%	0,2%	7,1%	33,3%	11,6%
2018/2019	11,3%	9,1%	0,0%	6,4%	28,5%	20,3%	9,7%	14,7%	10,7%	1,5%	6,7%	6,8%	0,0%	3,3%	23,3%	8,0%
2017/2018	13,6%	4,6%	0,0%	5,0%	15,9%	23,1%	11,9%	5,3%	31,6%	2,6%	7,5%	7,0%	4,2%	0,0%	9,5%	19,0%
2016/2017	22,4%	23,3%	2,4%	11,9%	21,9%	17,9%	18,4%	8,2%	40,0%	1,5%	8,9%	19,6%	0,0%	0,0%	25,0%	0,0%
2015/2016	13,3%	7,0%	0,4%	4,3%	17,0%	15,5%	10,3%	6,1%	25,0%	0,0%	0,0%	21,4%	0,0%	20,8%	-	0,0%
∑ Média de 2015/16 a 2021/22	12,7%	11,1%	0,6%	6,7%	19,3%	19,1%	10,8%	8,3%	23,1%	0,8%	4,5%	12,7%	0,6%	4,5%	18,3%	11,4%
Diferença entre a ∑ de 2022/23 e a ∑ média dos anos anteriores	-2,9%	5,9%	0,3%	2,1%	1,7%	2,2%	12,1%	2,7%	-3,1%	-0,8%	-4,5%	3,6%	-0,6%	6,6%	-10,8%	0,5%

Percentagem de negativas nas disciplinas do 10.º ano - 1.º Período - 2022/2023



Disciplinas – Das dezasseis disciplinas do 10.º ano, apenas uma, História da Cultura e da Artes, registou uma diminuição na percentagem de negativas, face aos valores de 2021/22.

Um elevado número de disciplinas registou, este ano, a maior taxa de negativas desde 2016/17.

10.º Ano – Disciplinas - Médias

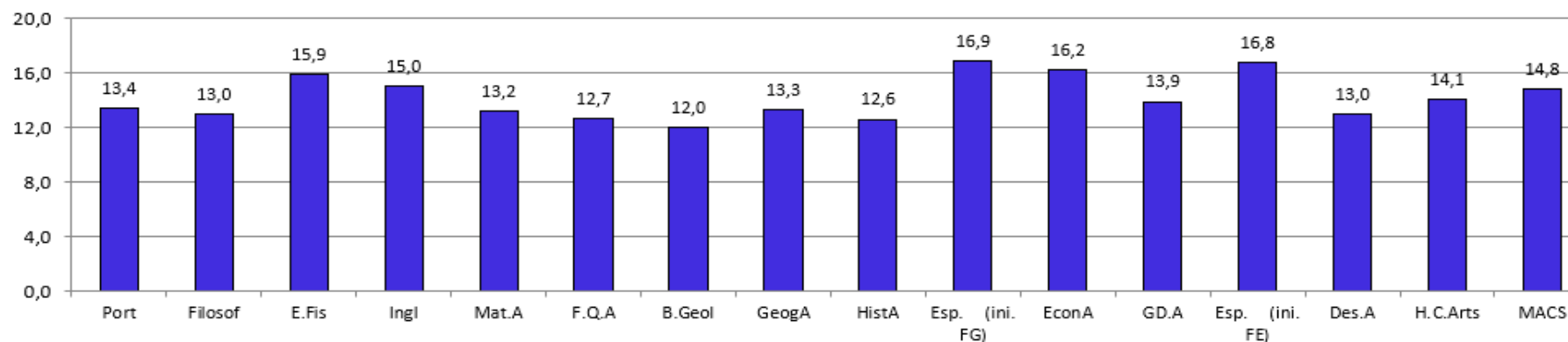
Disciplina	Port	Filosof	E.Fis	Ingl	Matr.A	F.Q.A	B.Geol	GeogA	HistA	Esp. (ini. FG)	EconA	GD.A	Esp. (ini. FE)	Des.A	H.C.Arts	MACS
Nºalun Aval	347	346	343	239	211	183	144	73	80	103	27	92	74	54	53	42
2022/2023	13,4	13,0	15,9	15,0	13,2	12,7	12,0	13,3	12,6	16,9	16,2	13,9	16,8	13,0	14,1	14,8

2021/2022	13,6	14,6	16,5	16,2	14,0	14,2	14,0	14,7	13,8	18,1	16,9	16,5	17,4	16,0	13,3	15,3
2020/2021	13,4	13,5	16,2	15,6	13,4	12,3	12,7	13,4	12,2	16,8	14,6	15,6	16,3	14,7	12,3	12,3
2019/2020	12,9	13,2	15,9	14,8	13,3	12,6	13,3	13,3	11,4	17,3	14,5	14,8	16,3	16,2	11,1	13,7
2018/2019	13,2	14,2	16,0	15,1	12,1	13,3	13,5	12,1	12,6	16,6	12,9	14,7	16,1	16,4	12,0	13,7
2017/2018	12,6	13,6	15,4	15,0	13,2	12,8	13,5	13,7	11,0	16,9	13,5	14,3	15,5	15,4	13,1	12,9
2016/2017	11,9	12,1	14,9	14,2	12,8	12,9	12,6	13,1	10,6	16,5	15,1	13,7	16,8	14,1	11,7	13,4
2015/2016	12,7	13,9	15,2	15,1	13,6	13,5	14,1	13,4	11,9	18,2	15,2	14,8	16,9	13,8	-	15,9

Classif. Média de 2015/16 a 2021/22	12,9	13,6	15,7	15,1	13,2	13,1	13,4	13,4	11,9	17,2	14,7	14,9	16,5	15,2	12,3	13,9
-------------------------------------	------	------	------	------	------	------	------	------	------	------	------	------	------	------	------	------

Diferença entre a classif. de 2021/23 e a classif. média dos anos anteriores	0,5	-0,6	0,2	-0,1	0,0	-0,4	-1,4	-0,1	0,7	-0,3	1,5	-1,0	0,3	-2,2	1,8	0,9
--	-----	------	-----	------	-----	------	------	------	-----	------	-----	------	-----	------	-----	-----

Classificações médias das disciplinas do 10.º ano - 1.º Período - 2022/2023



Disciplinas – Em relação aos valores registados no mesmo período de 2021/22, apenas a disciplina de História e Cultura das Artes subiu a classificação média e regista o valor mais alto, nesta disciplina, desde 2015/16. Biologia e Geologia registou, este ano letivo, a classificação média mais baixa, nessa disciplina, desde 2015/16.



10.º Ano – Curso Profissional de Técnico de Multimédia

Foram analisadas as **classificações dos alunos do Curso Profissional Técnico de Multimédia**, em 22 de dezembro de 2022, constantes nas **Pautas de Avaliação Periódica do 1º Período**. Desta observação, foram retirados os seguintes valores:

10.º Ano - Turma N	Nº de alunos	Módulos avaliados	% de conclusão
	30	5	96,4%

A tabela anterior reflete reprovações às disciplinas de Matemática (17,9%).

De referir que, dois alunos desta turma foram transferidos para outras escolas.

Nesta análise de resultados, a percentagem de avaliação deve ser vista, na opinião da Diretora do Curso, de uma forma transitória, dado que, **os alunos com módulos em atraso têm a possibilidade de realizar Provas de Recuperação**, durante este ano letivo e no início do próximo, de acordo com a lei em vigor.

RAIA – 1.º Período – 2022/23

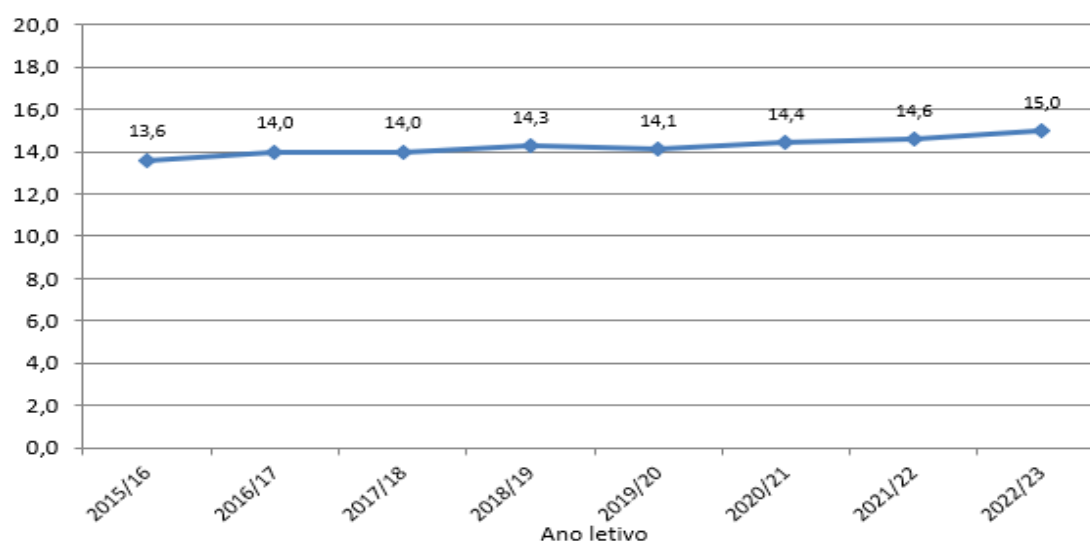


11.º Ano – Percentagem de Negativas e Médias

1º Período

Ano letivo	Média	%Negativas
2015/16	13,6	11,9%
2016/17	14,0	10,5%
2017/18	14,0	9,2%
2018/19	14,3	8,7%
2019/20	14,1	10,0%
2020/21	14,4	9,2%
2021/22	14,6	7,7%
2022/23	15,0	6,6%
Valores Médios	14,3	9,2%

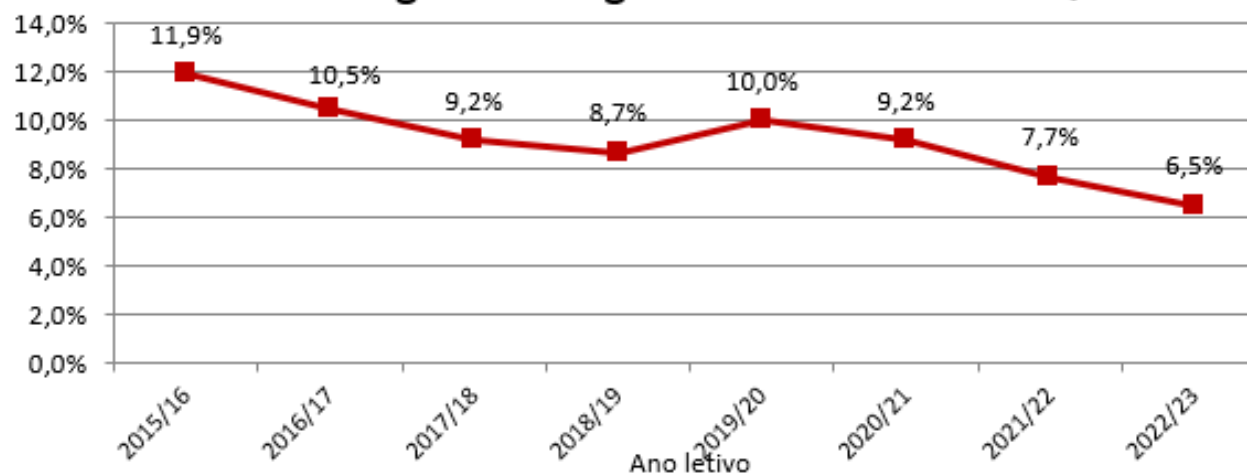
Classificação Média - 11.º ano - ESEQ



ESEQ - Observam-se os melhores indicadores de sucesso desde 2015/16: menor percentagem de negativas (6,6%) e maior classificação média (15,0 valores).

Destes dados, podemos conjecturar uma melhoria sustentada dos indicadores de sucesso do 11.º ano, da ESEQ, no 1.º período letivo, nos registos dos últimos oito anos.

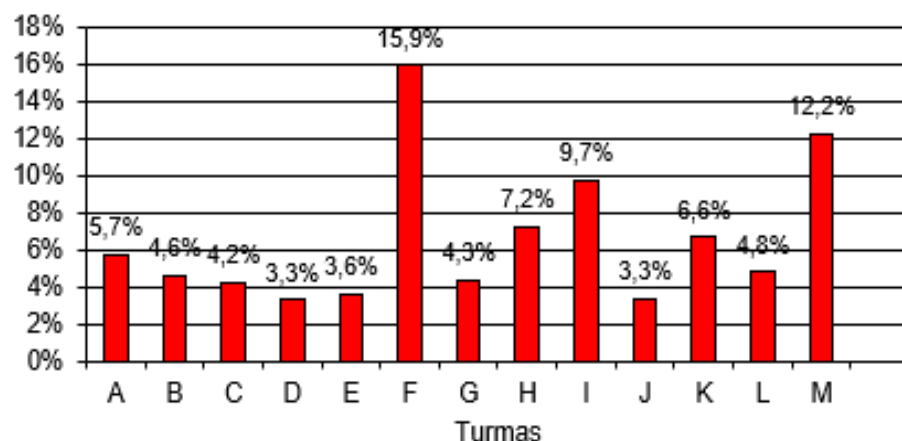
Percentagem de Negativas - 11.º ano - ESEQ



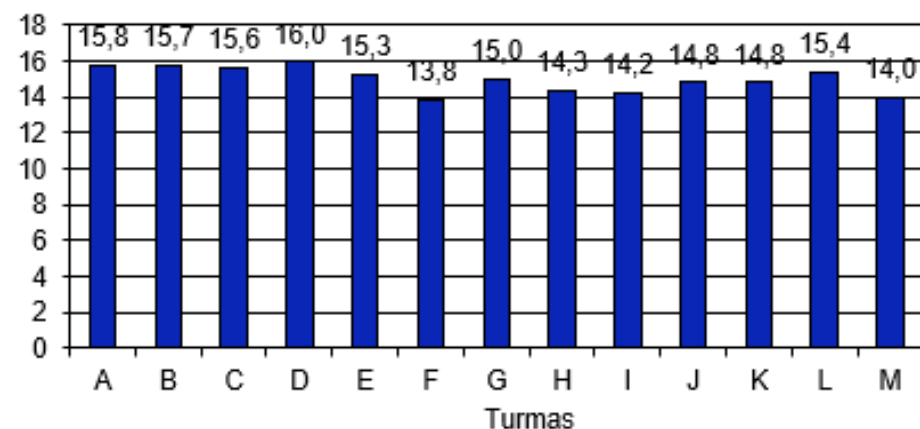
11.º Ano – Turmas - Percentagem de Negativas e Médias

Turma	A	B	C	D	E	F	G	H	I	J	K	L	M	Escola
Nº de classificações registadas na pauta	175	196	190	183	196	182	184	181	175	151	196	189	189	2387
% negativas em 2022/2023	5,7%	4,6%	4,2%	3,3%	3,6%	15,9%	4,3%	7,2%	9,7%	3,3%	6,6%	4,8%	12,2%	6,6%
Médias em 2022/2023	15,8	15,7	15,6	16,0	15,3	13,8	15,0	14,3	14,2	14,8	14,8	15,4	14,0	15,0

Percentagem de negativas - 1.º Período - 11.º ano



Médias - 1.º Período - 11.º ano



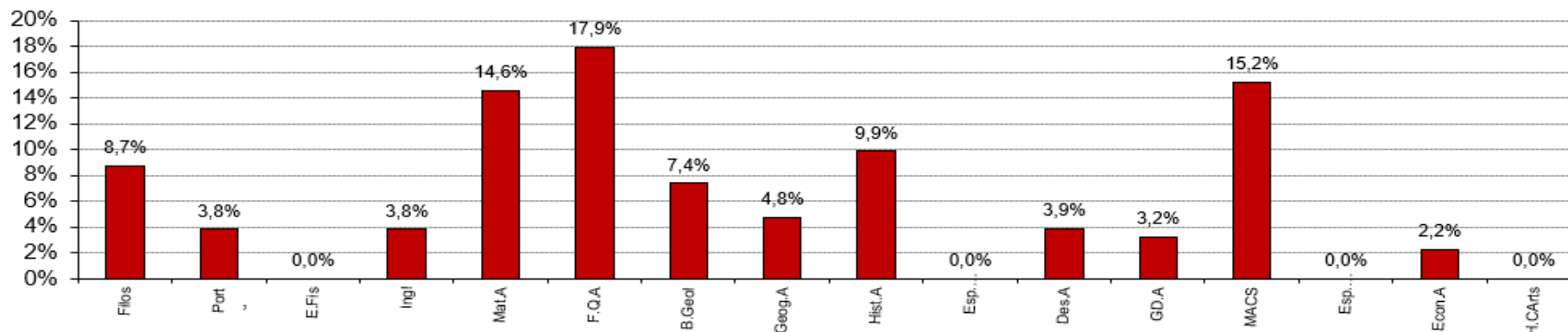
Turmas – As turmas F, I e M registam valores uma percentagem de negativas muito superior à percentagem média de negativas da ESEQ. A turma F é a turma que regista piores indicadores de sucesso (15,9% de negativas e média de 13,8 valores).

A turma D é a que apresenta melhores indicadores de sucesso (3,3% de negativas e classificação média de 16,0 valores).

11.º Ano – Disciplinas - Percentagem de Negativas

Disciplina	Filos	Port	E.Fis	Ingl	Mat.A	F.Q.A	B.Geol	Geog.A	Hist.A	Esp. (Inl. FG)	Des.A	GD.A	MACS	Esp. (Inl. FE)	Econ.A	H.CArts
Nºalun Aval	343	342	341	262	233	190	149	126	81	78	26	62	46	37	45	29
2022/2023	8,7%	3,8%	0,0%	3,8%	14,6%	17,9%	7,4%	4,8%	9,9%	0,0%	3,9%	3,2%	15,2%	0,0%	2,2%	0,0%
2021/2022	9,5%	4,7%	0,3%	2,8%	15,6%	20,2%	13,9%	8,2%	9,2%	0,0%	0,0%	11,9%	27,8%	0,0%	3,6%	0,0%
2020/2021	9,4%	7,9%	0,3%	1,6%	15,0%	22,5%	10,7%	2,9%	25,6%	1,4%	7,4%	23,3%	20,0%	1,5%	0,0%	14,8%
2019/2020	15,8%	12,0%	0,0%	2,5%	16,5%	17,1%	7,1%	15,2%	13,0%	0,0%	10,3%	18,2%	25,9%	2,4%	7,0%	13,8%
2018/2019	6,0%	7,1%	0,0%	5,0%	22,4%	23,2%	3,6%	7,1%	11,6%	0,0%	0,0%	15,8%	33,3%	0,0%	21,8%	17,6%
2017/2018	3,8%	10,9%	2,7%	3,0%	12,4%	20,5%	13,1%	6,1%	21,7%	0,0%	16,7%	36,0%	21,1%	2,8%	2,1%	20,8%
2016/2017	5,2%	12,4%	2,0%	2,5%	22,8%	14,3%	21,4%	3,8%	21,4%	0,0%	6,2%	28,1%	6,9%	12,0%	0,0%	-
2015/2016	8,3%	11,1%	5,2%	3,2%	24,8%	28,0%	17,9%	1,2%	6,8%	0,0%	0,0%	40,9%	11,1%	3,2%	0,0%	27,8%
∑ Média de 2015/16 a 2021/22	8,3%	9,4%	1,5%	2,9%	18,5%	20,8%	12,5%	6,4%	15,6%	0,2%	5,8%	24,9%	20,9%	3,1%	4,9%	15,8%
Diferença entre a ∑ de 2022/23 e a ∑ média dos anos anteriores	0,4%	-5,6%	-1,5%	0,9%	-3,9%	-2,9%	-5,1%	-1,6%	-5,7%	-0,2%	-2,0%	-21,7%	-5,7%	-3,1%	-2,7%	-15,8%

Percentagem de negativas nas disciplinas do 11.º ano - 1.º Período - 2022/2023



Disciplinas – Das dezassete disciplinas do 11.º ano, duas disciplinas registaram uma percentagem de negativas superior a 15% (Física e Química A e M.A.C.S.). Quatro disciplinas registam 100% de sucesso.

Em relação aos valores registados no mesmo período de 2021/22, sete disciplinas diminuíram a percentagem de negativas. Duas disciplinas registaram, este ano letivo, uma percentagem de negativas superior à média das negativas do 1.º período, dos últimos anos letivos. Geometria Descritiva A regista uma diferença significativa face aos valores elevados dos anos anteriores.

RAIA – 1.º Período – 2021/22



11.º Ano – Disciplinas - Médias

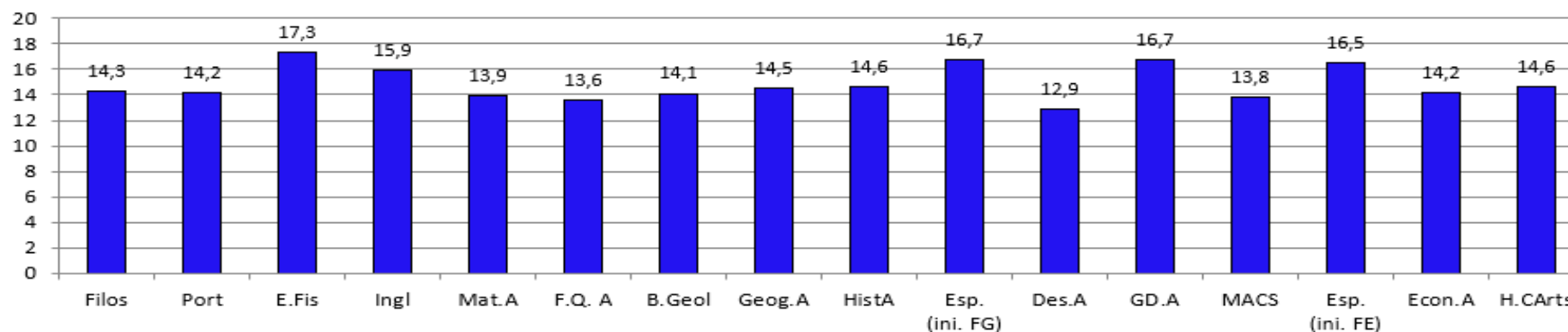
Disciplina	Filos	Port	E.Fis	Ingl	Mat.A	F.Q.A	B.Geol	Geog.A	HistA	Esp. (ini. FG)	Des.A	GD.A	MACS	Esp. (ini. FE)	Econ.A	H.CArts
Nºalun Aval	343	342	341	262	233	190	149	126	81	78	26	62	46	37	45	29
2022/2023	14,3	14,2	17,3	15,9	13,9	13,6	14,1	14,5	14,6	16,7	12,9	16,7	13,8	16,5	14,2	14,6

2021/2022	12,7	13,5	16,8	16,0	14,1	12,8	13,0	13,7	14,2	17,3	13,4	15,7	12,4	15,6	14,5	13,1
2020/2021	14,1	13,4	17,2	15,5	13,8	12,7	13,1	15,6	12,0	17,0	14,2	14,0	12,4	15,3	16,1	12,5
2019/2020	13,2	13,4	16,8	15,6	13,4	13,0	13,9	12,3	11,3	17,1	15,6	13,5	11,9	14,8	13,6	12,3
2018/2019	14,8	13,7	16,5	14,9	13,0	12,7	14,1	12,9	12,4	16,4	14,7	14,8	12,1	15,6	15,2	12,5
2017/2018	14,7	12,8	15,1	15,2	13,8	13,0	13,4	13,8	11,9	16,2	12,8	12,5	12,2	15,5	15,0	11,8
2016/2017	14,5	13,0	15,1	15,7	12,9	13,5	12,5	13,7	11,6	17,4	14,7	12,5	13,7	14,0	14,3	-
2015/2016	14,5	12,7	14,2	15,3	12,6	12,4	12,7	13,6	12,3	16,4	14,4	12,1	12,6	15,5	16,4	10,9

Classif. Média de 2015/16 a 2021/22	14,1	13,2	16,0	15,5	13,4	12,9	13,2	13,7	12,2	16,8	14,3	13,6	12,5	15,2	15,0	12,2
-------------------------------------	------	------	------	------	------	------	------	------	------	------	------	------	------	------	------	------

Diferença entre a classif. de 2022/23 e a classif. média dos anos anteriores	0,2	1,0	1,3	0,4	0,5	0,7	0,9	0,8	2,4	-0,1	-1,4	3,1	1,3	1,3	-0,8	2,4
--	-----	-----	-----	-----	-----	-----	-----	-----	-----	------	------	-----	-----	-----	------	-----

Classificação média das disciplinas do 11.º ano - 1.º Período - 2022/2023



Disciplinas – Das dezasseis disciplinas do 11.º ano, doze disciplinas tiveram classificação média superior ou igual a 14 valores. Em relação aos valores registados no mesmo período de 2021/22, a classificação média subiu em onze disciplinas. Treze disciplinas registaram, este ano letivo, uma classificação média superior à média das classificações médias do 1.º período, dos últimos anos letivos.



11.º Ano – Curso Profissional de Técnico de Multimédia

Foram analisadas as **classificações dos alunos do Curso Profissional Técnico de Multimédia**, em 22 de dezembro de 2022, constantes nas **Pautas de Avaliação Periódica do 1.º Período**.

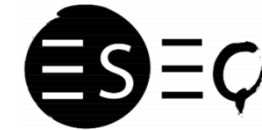
Desta observação, foram retirados os seguintes valores:

11.º Ano - Turma N	Nº de alunos	Módulos avaliados	% de conclusão
	19	3	98,2%

A tabela anterior reflete reprovações às disciplinas de Inglês (5,3%).

Nesta análise de resultados, a percentagem de avaliação deve ser vista, na opinião da Diretora do Curso, de uma forma transitória, dado que, **os alunos com módulos em atraso têm a possibilidade de realizar Provas de Recuperação**, durante este ano letivo e no início do próximo, de acordo com a lei em vigor.

RAIA – 1.º Período – 2022/23

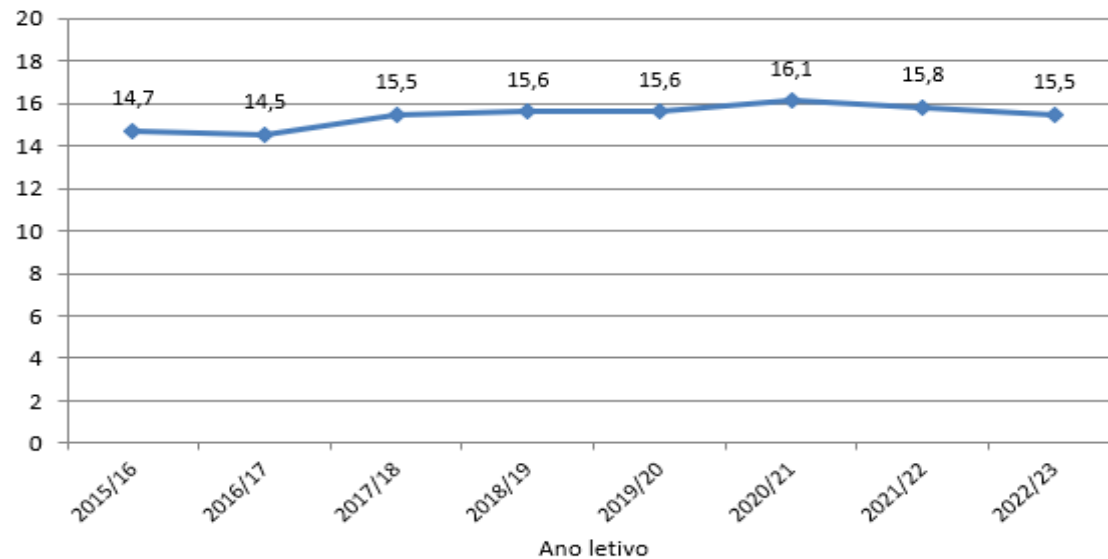


12.º Ano – Percentagem de Negativas e Médias

1º Período

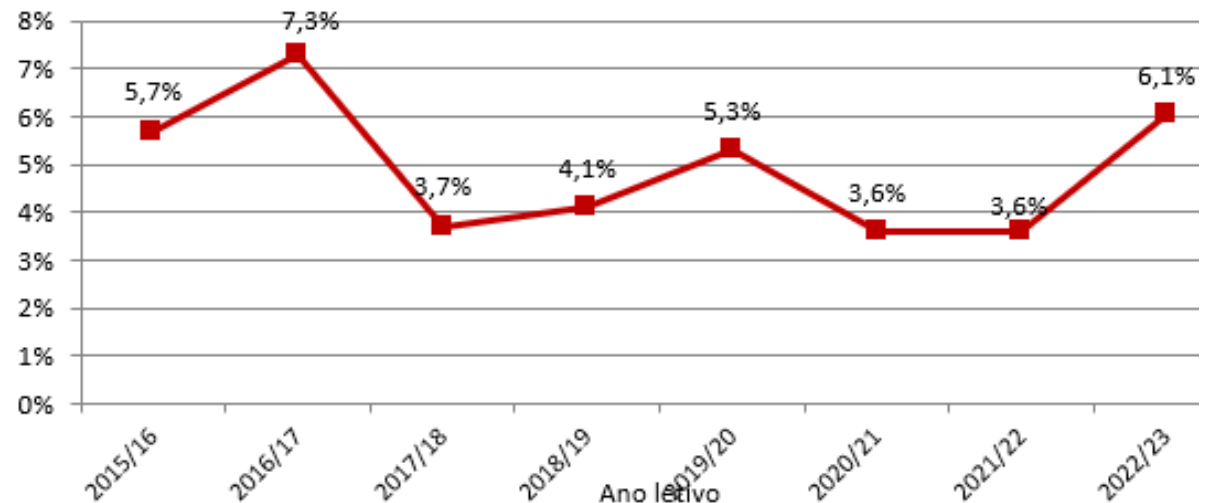
Ano letivo	Média	%Negativas
2015/16	14,7	5,7%
2016/17	14,5	7,3%
2017/18	15,5	3,7%
2018/19	15,6	4,1%
2019/20	15,6	5,3%
2020/21	16,1	3,6%
2021/22	15,8	3,6%
2022/23	15,3	6,0%
Valores Médios	15,4	4,9%

Classificação Média - 12.º ano - ESEQ

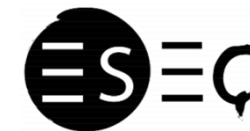


ESEQ - Observa-se uma ligeira descida nos indicadores de sucesso relativamente aos valores de 2021/22; ocorreu uma descida da classificação média (passou de 15,8 para 15,3 valores) e um aumento na percentagem de negativas (passou de 3,6% para 6,0%).

Percentagem de Negativas - 12.º ano - ESEQ



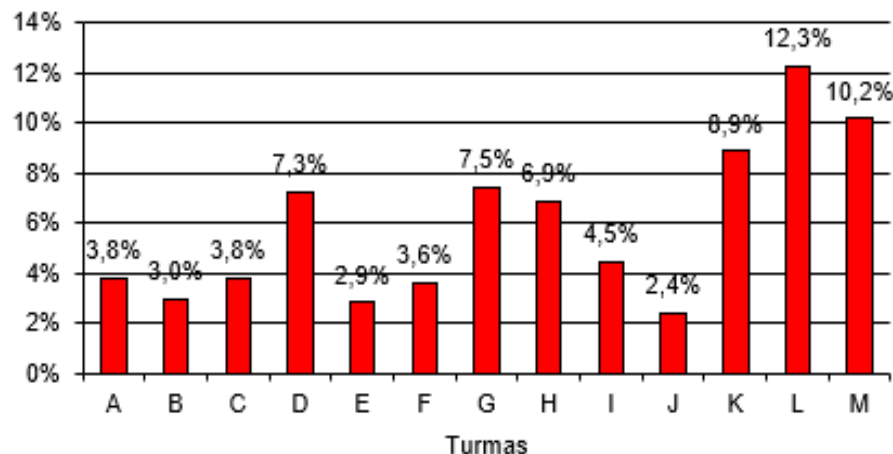
RAIA – 1.º Período – 2022/23



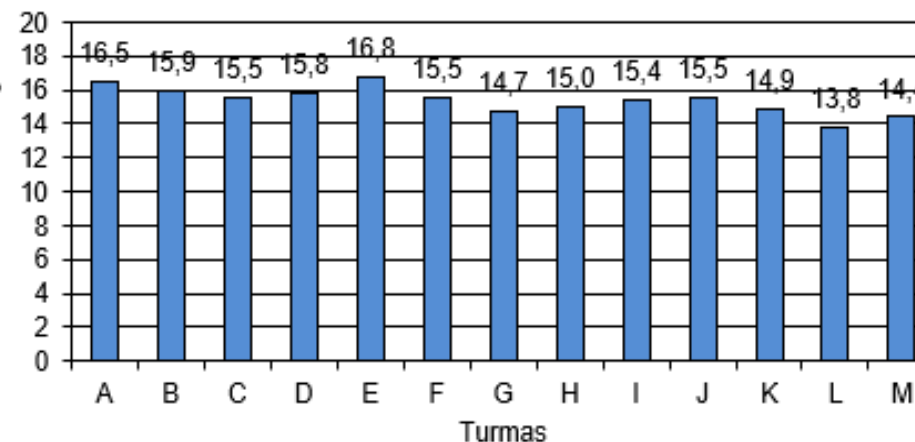
12.º Ano – Turmas - Percentagem de Negativas e Médias

Turma	A	B	C	D	E	F	G	H	I	J	K	L	M	Escola
Nº de classificações registadas na pauta	105	101	131	124	105	138	134	130	134	124	135	130	102	1593
% negativas em 2022/2023	3,8%	3,0%	3,8%	7,3%	2,9%	3,6%	7,5%	6,9%	4,5%	2,4%	8,9%	12,3%	10,2%	6,0%
Médias em 2022/2023	16,5	15,9	15,5	15,8	16,8	15,5	14,7	15,0	15,4	15,5	14,9	13,8	14,4	15,3

Percentagem de negativas - 1.º Período - 12.º ano



Médias - 1.º Período - 12.º ano



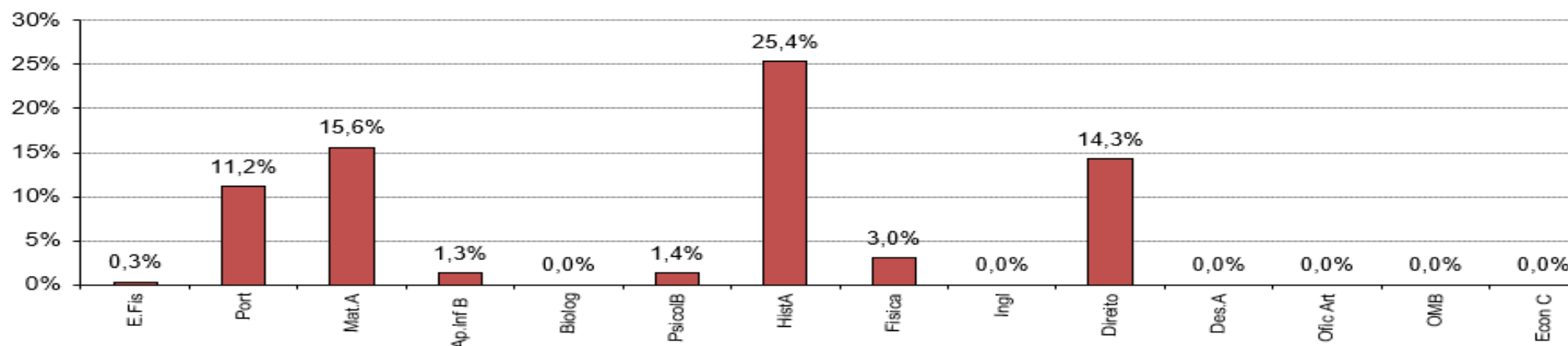
Turmas – A turma J registou a menor percentagem de negativas (2,4%) e a turma E a maior classificação média (16,8 valores).

A turma L registou a maior percentagem de negativas (12,3%) e a menor classificação média (13,8 valores).

12.º Ano – Disciplinas - Percentagem de Negativas

Disciplina	E.Fis	Port	MatA	Ap.Inf B	Biolog	PsicolB	HistA	Fisica	Ingl	Direito	Des.A	Ofic Art	OMB	Econ C
Nºalun Aval	323	322	212	227	103	73	71	66	38	28	26	26	26	52
2022/2023	0,3%	11,2%	15,6%	1,3%	0,0%	1,4%	25,4%	3,0%	0,0%	14,3%	0,0%	0,0%	0,0%	0,0%
2021/2022	0,6%	5,8%	9,8%	0,6%	0,0%	0,0%	14,0%	0,0%	0,0%	2,6%	3,8%	3,8%	4,5%	0,0%
2020/2021	0,7%	5,3%	7,3%	0,6%	0,0%	0,0%	25,9%	1,9%	0,0%	0,0%	0,0%	22,0%	0,0%	0,0%
2019/2020	0,0%	5,4%	15,5%	0,0%	0,0%	0,0%	32,4%	1,6%	5,0%	0,0%	12,5%	0,0%	0,0%	0,0%
2018/2019	0,0%	6,8%	10,7%	1,0%	0,0%	0,0%	22,1%	0,0%	-	0,0%	4,5%	0,0%	0,0%	0,0%
2017/2018	0,4%	6,1%	10,8%	0,8%	1,0%	0,0%	17,8%	0,0%	0,0%	0,0%	0,0%	0,0%	0,0%	0,0%
2016/2017	5,6%	12,5%	16,1%	2,3%	0,8%	0,0%	9,4%	0,0%	0,0%	0,0%	10,0%	3,3%	0,0%	0,0%
2015/2016	3,3%	14,6%	9,3%	1,4%	0,0%	0,0%	11,6%	0,0%	1,6%	3,7%	0,0%	3,0%	0,0%	0,0%
∑ Média de 2015/16 a 2021/22	1,5%	8,1%	11,4%	1,0%	0,3%	0,0%	19,0%	0,5%	1,1%	0,9%	4,4%	4,6%	0,6%	0,0%
Diferença entre a % de 2022/23 e a % média dos anos anteriores	-1,2%	3,1%	4,2%	0,3%	-0,3%	1,4%	6,4%	2,5%	-1,1%	13,4%	-4,4%	-4,6%	-0,6%	0,0%

Percentagem de negativas nas disciplinas do 12.º ano - 1.º Período - 2022/2023



Disciplinas – Das catorze disciplinas do 12.º ano, quatro disciplinas (três trianuais e uma anual) registaram um aumento significativo da percentagem de negativas face aos valores de 2021/22 : Português, Matemática, História A e Direito. Destas disciplinas ainda se destacam História A, com 25,4% de negativas e Direito, com 14,3%, um valor muito superior aos 0,9% dos valores médios dos anos anteriores.

12.º Ano – Disciplinas - Médias

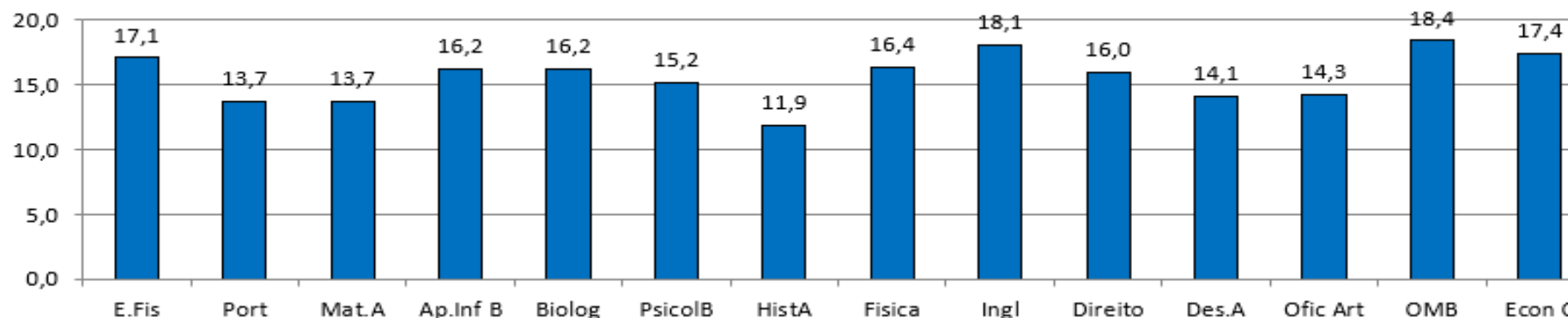
Disciplina	E.Fis	Port	Mat.A	Ap.Inf B	Biolog	PsicolB	Hista	Física	Ingl	Direito	Des.A	Ofic Art	OMB	Econ C
Nºalun Aval	323	322	212	227	103	73	71	66	38	28	26	26	26	52
Média 2021/22	17,1	13,7	13,7	16,2	16,2	15,2	11,9	16,4	18,1	16,0	14,1	14,3	18,4	17,4

2021/2022	17,3	14,0	13,9	17,0	16,9	16,0	13,1	15,9	18,3	17,4	16,2	16,2	17,5	18,6
2020/2021	17,3	14,2	14,4	17,6	17,4	16,8	12,5	17,2	16,6	16,5	16,3	14,8	17,0	17,5
2019/2020	16,9	13,9	13,9	18,4	16,0	15,5	12,0	17,4	15,3	15,1	13,1	16,3	15,6	17,3
2018/2019	16,7	13,6	14,1	17,7	16,3	15,6	12,0	16,8	-	17,2	14,8	18,3	18,7	17,6
2017/2018	15,7	13,3	14,5	18,3	16,8	17,1	12,3	17,5	17,0	16,2	16,4	16,8	16,0	16,2
2016/2017	14,0	12,6	13,6	16,1	16,6	16,8	11,7	15,7	16,8	16,0	14,3	15,7	15,0	17,2
2015/2016	14,7	12,5	14,1	16,4	16,8	16,4	12,4	15,8	15,6	16,0	15,4	14,9	16,9	15,4

Classif. Média de 2015/16 a 2021/22	16,1	13,4	14,1	17,4	16,7	16,3	12,3	16,6	16,6	16,3	15,2	16,1	16,7	17,1
-------------------------------------	------	------	------	------	------	------	------	------	------	------	------	------	------	------

Diferença entre a classif. de 2022/23 e a classif. média dos anos anteriores	1,0	0,3	-0,4	-1,2	-0,5	-1,1	-0,4	-0,2	1,5	-0,3	-1,1	-1,8	1,7	0,3
--	-----	-----	------	------	------	------	------	------	-----	------	------	------	-----	-----

Classificações médias das disciplinas do 12.º ano - 1.º Período - 2022/2023



Disciplinas – Apenas três disciplinas tiveram classificação média inferior a 14 valores (Português, Matemática A e História A). Em relação aos valores registados no mesmo período de 2021/22, a classificação média desceu em treze disciplinas e subiu apenas na disciplina de Física. Cinco disciplinas registaram, este ano letivo, uma classificação média superior à média das classificações médias do 1.º período, dos últimos anos letivos.



12.º Ano – Curso Profissional de Técnico de Multimédia

Foram analisadas as **classificações dos alunos do Curso Profissional Técnico de Multimédia**, em 22 de dezembro de 2022, constantes nas **Pautas de Avaliação Periódica do 1.º Período**.

Desta observação, foram retirados os seguintes valores:

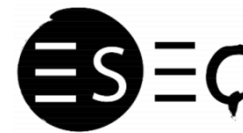
12.º Ano - Turma M	Nº de alunos	Módulos avaliados	% de conclusão
	20	7	93,8%

A tabela anterior reflete reprovações à disciplina de Português (37,5%) e Inglês (6,3%).

De referir o seguinte:

- dois alunos anularam a matrícula;
- um aluno foi excluído por faltas;
- um aluno foi transferido para outra Escola.

Nesta análise de resultados, a percentagem de avaliação deve ser vista, na opinião da Diretora do Curso, de uma forma transitória, dado que, **os alunos com módulos em atraso têm a possibilidade de realizar Provas de Recuperação**, durante este ano letivo e no início do próximo, de acordo com a lei em vigor.



Equipa de Avalia Interna (EAI)
Resultados da Avaliação Interna dos Alunos (RAIA)

1.º Período de 2022/23

04 de janeiro de 2023

Coordenador da Equipa de Avaliação Interna – Paulo Campos